

# 立間川水系 洪水ハザードマップ

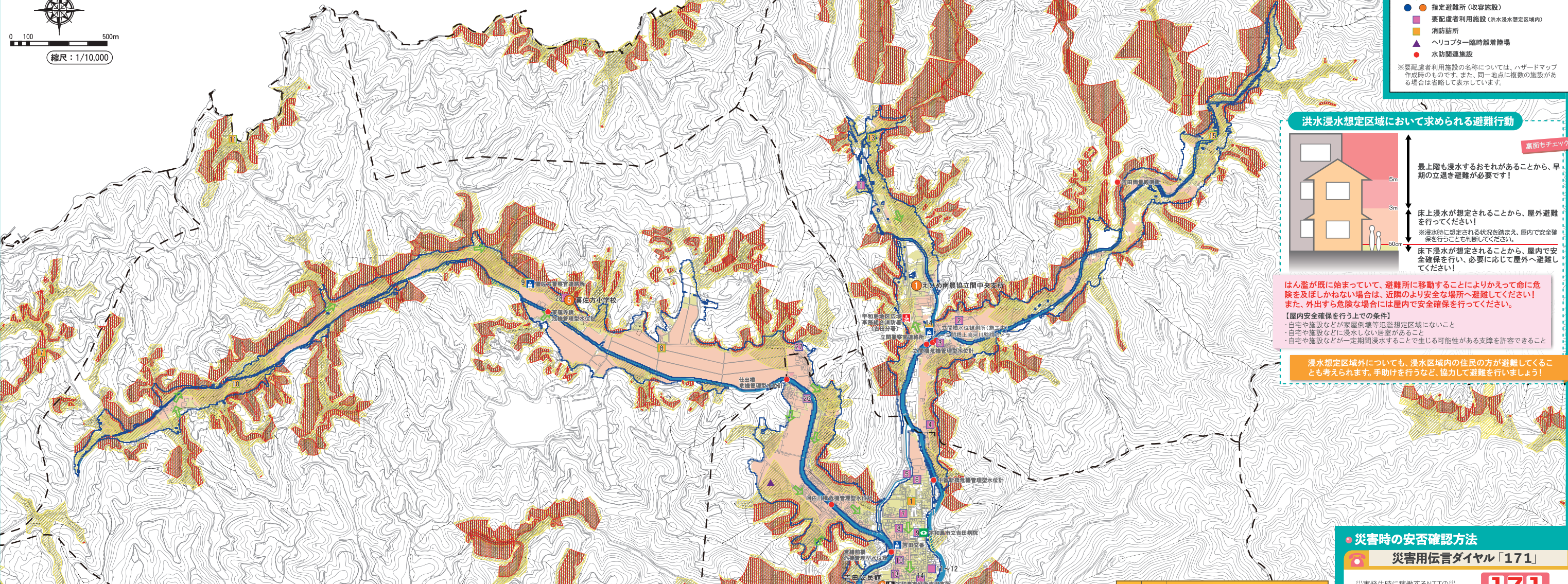
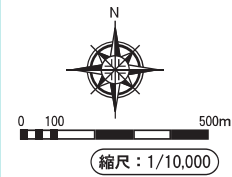
計画降雨

『立間川水系洪水ハザードマップ』は、台風や大雨などによって洪水浸水が想定される箇所やその水深、避難所の位置などを地図に示したものです。このハザードマップには、「洪水浸水想定区域」のほか、「土砂災害（特別）警戒区域」等の特に注意すべき場所などをまとめて表示しています。災害はいつどこで発生するかわかりません。ハザードマップに示した区域以外でも発生することがあります。洪水浸水想定区域や土砂災害警戒区域等の区域内に住んでいる人はもとより、区域外の人々も普段から災害に対する備えを充実し、災害が発生したときに被害を最小限に抑えるために、このマップを活用して地域や家庭での防災力の向上に努めましょう。

※立間川水系洪水ハザードマップは、立間川、国安川、河内川、本村川を含む立間川水系を対象としています。

**洪水浸水想定(計画降雨)の前提条件(水害のシナリオ)**  
 年超過確率: 1/50 降雨量: 24時間総雨量 363mm

※計画降雨とは、河川整備の計画規模の降雨  
 ※年超過確率は、毎年1年間にその規模を超える洪水が発生する確率



地区	番号	要配慮者利用施設 (洪水浸水想定区域内)	地区	番号	要配慮者利用施設 (洪水浸水想定区域内)
立間	1	宇和高等学校立間分校	吉田	15	小規模多機能ホーム 未来
	2	立間小学校		16	デイサービスセンター 未来 よしだ
	3	たちばな保育園		17	村井幼稚園
	4	水谷医院		18	みやたに歯科医院
	5	岡本歯科医院		19	多機能型支援事業所よしだ
吉田	6	吉田高等学校	20	グループホームよしだ	
	7	鈴木整形外科・外科	21	吉田愛児園	
	8	宇和島市介護老人保健施設 オレンジ荘	22	グループホームよしの里	
	9	宇和島市立吉田病院	23	保田歯科医院	
	10	瀬尾整形外科	24	デイサービスセンター 海	
	11	デイサービス 未来	25	有料老人ホーム 海	
	12	有料老人ホーム未来	26	吉田中学校	
	13	多機能型支援事業所よしだ(シェイクハンド)	27	横本内科クリニック	
	14	障害者地域活動支援センター青空どりむ	28	喜佐方小学校	

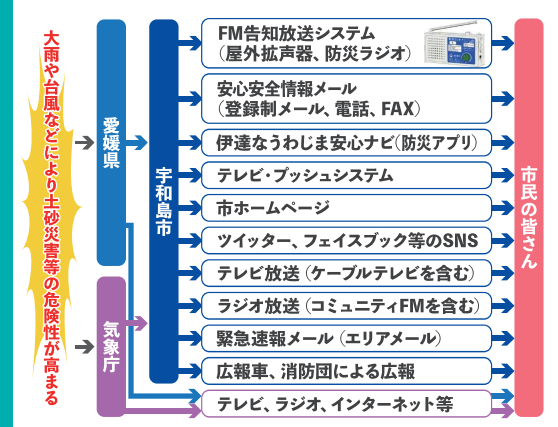
地区	番号	指定避難所 (収容施設)	電話番号	階数	適用性 土砂 洪水
立間	1	えひめ南農協立間中央支所	52-0666	3	○ △
	2	吉田公民館	52-0076	3	○ △
吉田	3	ふれあい運動公園	52-4155	2	▲ △
	4	吉田小学校	52-0103	3(2)	▲ ○
	5	喜佐方小学校	52-0563	3(2)	▲ △

● すべての階が使える避難所  
 ● 2階以上が使える避難所(想定最大規模降雨による立間川水系の洪水時)  
 ○: 全施設使用可 △: 災害状況を踏まえて一部施設使用可  
 △: 一部施設使用可 ×: 全施設使用不可

※この洪水浸水想定区域に指定されていない区域においても浸水が発生する場合や想定される水深が実際の浸水深と異なる場合があります。

## 災害情報等の伝達方法 (市や県などから住民の皆さんへ伝達)

気象情報や避難に関する情報が次の方法で伝達されます。高齢者等避難や避難指示などに応じて適切に対応しましょう!



## 災害情報等の入手方法 (住民の皆さんが主体的に入手)

さまざまな手段を用いて、気象情報や避難情報を積極的に入手しましょう!

**宇和島市防災気象情報**  
<https://www.city.uwajima.ehime.jp/soshiki/5/bousai-info0501.html>

**宇和島市安心安全情報メール**  
<https://www.city.uwajima.ehime.jp/soshiki/3/anshin.html>

**宇和島市 気になる情報**  
<https://www.city.uwajima.ehime.jp/soshiki/1/soumu330.html>

**FM ラジオ放送**  
 FM がいや : 76.9MHz FM 愛媛 : 82.1MHz FM NHK : 84.8MHz FM 南海 (47ア) : 91.7MHz

**AM ラジオ放送**  
 NHK : 1602kHz 南海放送 : 1116kHz

**伊達なうわじま安心ナビ (防災アプリ)**  
<http://uwajimanavi.jp>

**超高密度気象観測システム (POTEKA) 豪雨災害監視システム (AMECA)**  
<https://www.city.uwajima.ehime.jp/soshiki/5/potekaameca.html>

**SNS (ツイッター、フェイスブック等)**  
<https://www.city.uwajima.ehime.jp/soshiki/1/official-sns.html>

**地上デジタル放送 (dポタ)**  
 NHKデータ放送 (dポタ) で避難指示等の発令や避難所の開設状況等の避難情報が確認できます。

### 凡例

**洪水浸水想定**

- 浸水深が3.0~5.0m未満の区域
- 浸水深が0.5~3.0m未満の区域
- 浸水深が0.5m未満の区域

想定最大規模降雨における洪水浸水想定区域

※想定最大規模降雨における洪水浸水想定区域については、区域の外枠を表示しており、区域内の一部で浸水の想定されない箇所があります。詳しくは裏面を確認してください。

**土砂災害関連**

- 土砂災害特別警戒区域
- 土砂災害警戒区域
- 土砂災害危険箇所

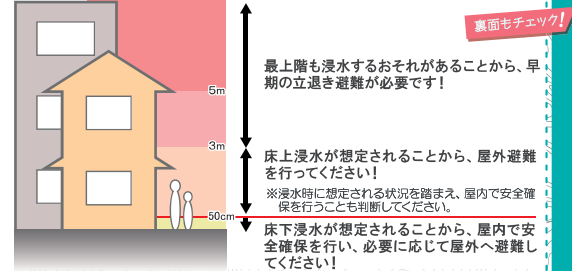
※「国土数値情報(土砂災害危険箇所及び土砂災害警戒区域、愛媛県提供資料)国土交通省」より作成しています。このデータは1/25000程度の精度のものであり、誤差を含んでいます。

**その他防災情報**

- 地区区分
- 避難方向
- 指定避難所(収容施設)
- 要配慮者利用施設(洪水浸水想定区域内)
- 消防詰所
- ヘリコプター臨時着陸場
- 水防関連施設

※要配慮者利用施設の名称については、ハザードマップ作成時のものです。また、同一地点に複数の施設がある場合は省略して表示しています。

## 洪水浸水想定区域において求められる避難行動



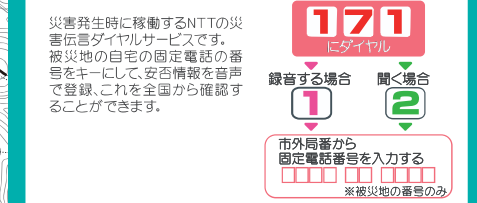
はん蓋が既に始まっていて、避難所に移動することによりかえって命に危険を及ぼしかねない場合は、近隣のより安全な場所へ避難してください! また、外出する危険な場合には屋内で安全確保を行ってください。

【屋内安全確保を行う上での条件】

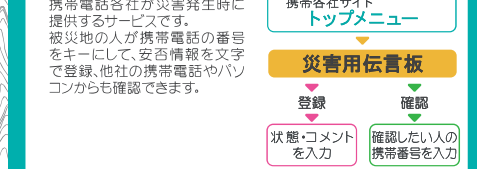
- 自宅や施設などが家屋倒壊等氾濫想定区域にないこと
- 自宅や施設などに浸水しない居室があること
- 自宅や施設などが一定期間浸水することで生じる可能性がある支障を許容できること

浸水想定区域外についても、浸水区域内の住民の方が避難してくることも考えられます。手助けを行うなど、協力して避難を行いましょう!

## 災害時の安否確認方法 災害用伝言ダイヤル「171」



## 携帯電話の災害用伝言板



地区	番号	消防詰所
吉田	1	第1分団第1部消防詰所 (北小路)
	2	第1分団第2部消防詰所 (西小路)
	3	第1分団第3部消防詰所 (大工町)
	4	第1分団第4部消防詰所 (魚種)
	5	第1分団第6部消防詰所 (御舟手)
奥南	7	第2分団第5部消防詰所 (惣代)
	8	第3分団第1部消防詰所 (沖下)
喜佐方	9	第3分団第2部消防詰所 (沖上)
	10	第3分団第3部消防詰所 (河内中)
玉津	11	第3分団第4部消防詰所 (筋)
	12	第4分団第4部消防詰所 (花組)
立間	13	第5分団第1部消防詰所 (中之谷)
	14	第5分団第2部消防詰所 (医王寺下上)
	15	第5分団第3部消防詰所 (柏木)