

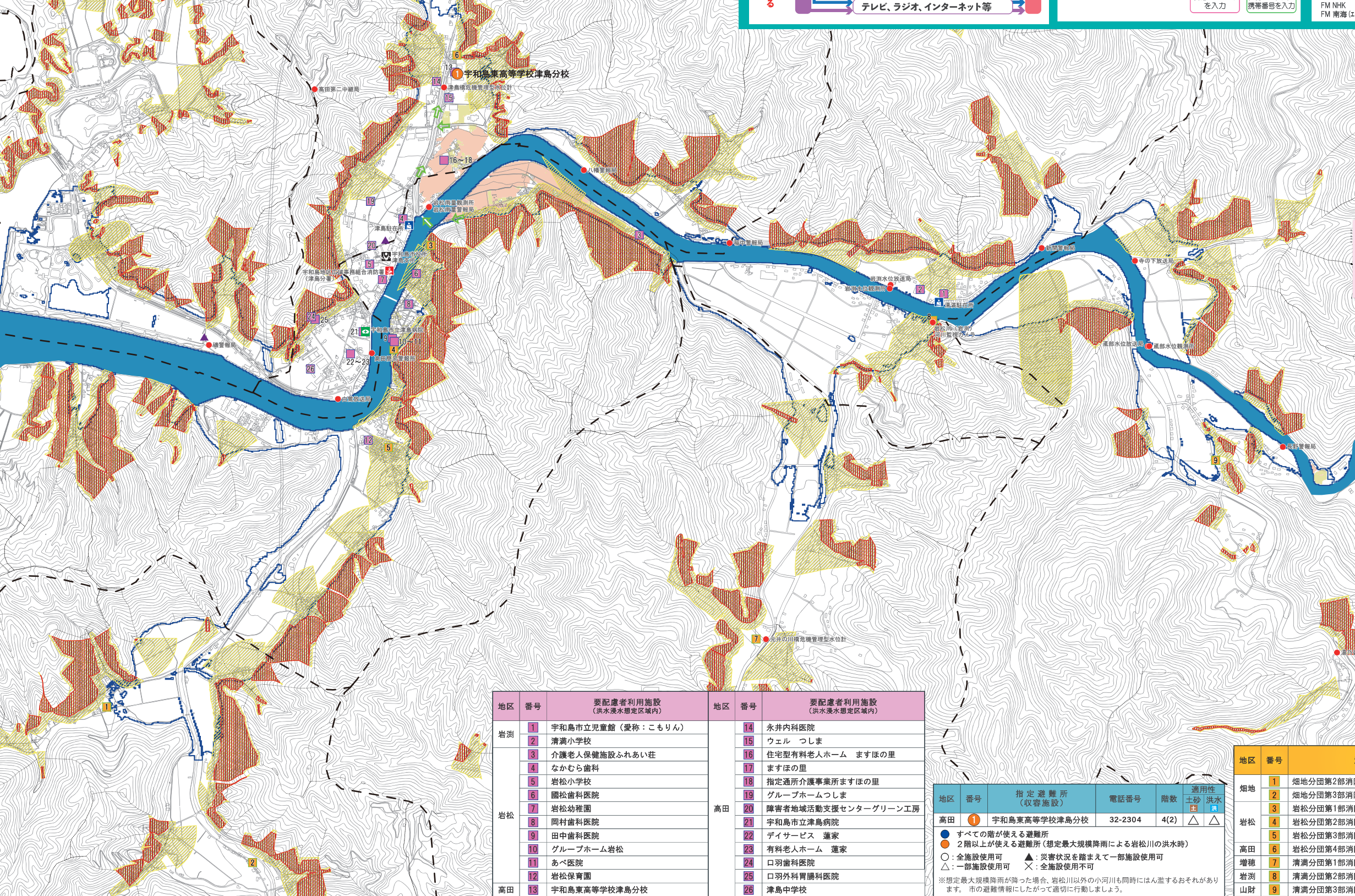
岩松川 洪水ハザードマップ

計画降雨

【岩松川洪水ハザードマップ】は、台風や大雨などによって洪水浸水が想定される箇所やその水深、避難所の位置などを地図に示したものです。このハザードマップには、「洪水浸水想定区域」のほか、「土砂災害（特別）警戒区域」等の特に注意すべき場所などをまとめて表示しています。災害はいつどこで発生するかわかりません。ハザードマップに示した区域以外でも発生することがあります。洪水浸水想定区域や土砂災害警戒区域等の区域内に住んでいる人はもとより、区域外の人も普段から災害に対する備えを充実し、災害が発生したときに被害を最小限に抑えるために、このマップを活用して地域や家庭での防災力の向上に努めましょう。

洪水浸水想定(計画降雨)の前提条件(水害のシナリオ)
 年超過確率：1/50 降雨量：24時間総雨量 377mm

※計画降雨とは、河川整備の計画規模の降雨
 ※年超過確率とは、毎年1年間にその規模を超える洪水が発生する確率



※この洪水浸水想定区域に指定されていない区域においても洪水が発生する場合や想定される水深が実際の浸水深と異なる場合があります。

地区	番号	要配慮者利用施設 (洪水浸水想定区域内)
岩洲	1	宇和島市立児童館(愛称:こもりん)
	2	清満小学校
	3	介護老人保健施設ふれあい荘
	4	なかむら歯科
	5	岩松小学校
	6	鷹松歯科医院
岩松	7	岩松幼稚園
	8	岡村歯科医院
	9	田中歯科医院
	10	グループホーム岩松
	11	あべ医院
	12	岩松保育園
高田	13	宇和島東高等学校津島分校

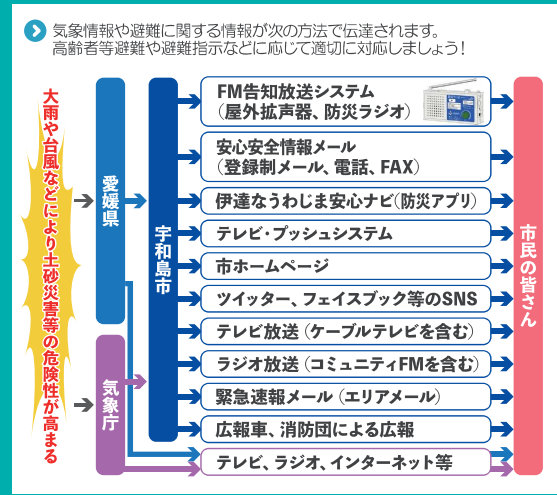
地区	番号	要配慮者利用施設 (洪水浸水想定区域内)
高田	14	永井内科医院
	15	ウェル つしま
	16	住宅型有料老人ホーム ますほの里
	17	ますほの里
	18	指定通所介護事業所ますほの里
	19	グループホームつしま
	20	障害者地域活動支援センターグリーン工房
	21	宇和島市立津島病院
	22	デイサービス 蓮家
	23	有料老人ホーム 蓮家
	24	口羽歯科医院
	25	口羽外科胃腸科医院
	26	津島中学校

地区	番号	指定避難所 (収容施設)	電話番号	階数	適用性 土砂 洪水
高田	1	宇和島東高等学校津島分校	32-2304	4(2)	△ △

● すべての階が使える避難所
 ● 2階以上が使える避難所(想定最大規模降雨による岩松川の洪水時)
 ○: 全施設使用可 ▲: 災害状況を踏まえて一部施設使用可
 △: 一部施設使用可 ×: 全施設使用不可

※想定最大規模降雨が降った場合、岩松川以外の小川も同時にはん濫するおそれがあります。市の避難情報にしたがって適切に行動しましょう。

災害情報等の伝達方法(市や県などから住民の皆さんへ伝達)



災害時の安否確認方法

災害用伝言ダイヤル「171」

災害発生時に稼働するNTTの災害伝言ダイヤルサービスです。被災地の自宅の固定電話の番号をキーとして、安否情報を音声で登録、これを全国から確認することができます。

録音する場合 1 聞く場合 2

市外番号から固定電話番号を入力する ※被災地の番号のみ

携帯電話の災害用伝言板

携帯電話各社が災害発生時に提供するサービスです。被災地の人が携帯電話の番号をキーとして、安否情報を文字で登録、他社の携帯電話やパソコンからも確認できます。

携帯各社サイト トップメニュー

災害用伝言板

登録 確認
 状態コメントを入力 確認したい人の携帯番号を入力

災害情報等の入手方法(住民の皆さんが主体的に入手)

さまざまな手段を用いて、気象情報や避難情報を積極的に入手しましょう!

宇和島市防災気象情報 <https://www.city.uwajima.ehime.jp/soshiki/5/bousai-info0501.html>

宇和島市安心安全情報メール <https://www.city.uwajima.ehime.jp/soshiki/3/anshin.html>

宇和島市防災気象情報 <http://uwajimanavi.jp>

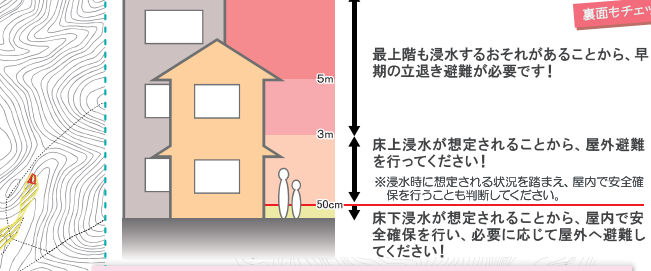
宇和島市防災気象情報メール <https://www.city.uwajima.ehime.jp/soshiki/5/potekaameca.html>

宇和島市防災気象情報メール <https://www.city.uwajima.ehime.jp/soshiki/1/official-sns.html>

FMラジオ放送 AMラジオ放送

FM がいや : 76.9MHz NHK : 1602kHz
 FM 愛媛 : 82.1MHz 南海放送 : 1116kHz
 FM NHK : 84.8MHz
 FM 南海(エナ) : 91.7MHz

洪水浸水想定区域において求められる避難行動



はん濫が既に始まっていて、避難所に移動することによりかえって命に危険を及ぼしかねない場合は、近隣のより安全な場所へ避難してください! また、外出する危険な場合には屋内で安全確保を行ってください!

【屋内安全確保を行う上での条件】

- ・自宅や施設などが浸水想定区域にないこと
- ・自宅や施設などに浸水しない居室があること
- ・自宅や施設などが一定期間浸水することで生じる可能性がある支障を許容できること

浸水想定区域外についても、浸水区域内の住民の方が避難してくることも考えられます。手助けを行うなど、協力して避難を行いましょう!

凡例

洪水浸水想定

- 浸水深が3.0~5.0m未満の区域
- 浸水深が0.5~3.0m未満の区域
- 浸水深が0.5m未満の区域
- 想定最大規模降雨における洪水浸水想定区域

土砂災害関連

- 土砂災害特別警戒区域
- 土砂災害警戒区域
- 土砂災害危険箇所

その他防災情報

- 地区区分
- 避難方向
- 指定避難所(収容施設)
- 要配慮者利用施設(洪水浸水想定区域内)
- 消防詰所
- ヘリコプター臨時着陸場
- 水防関連施設

※「国土数値情報(土砂災害危険箇所及び土砂災害警戒区域、愛媛県提供資料)国土交通省」より作成しています。このデータは1/25000程度の精度のものであり、誤差を含んでいます。

※要配慮者利用施設の名称については、ハザードマップ作成時のものです。また、同一地点に複数の施設がある場合は省略して表示しています。

地区	番号	消防詰所
畑地	1	畑地分団第2部消防詰所(於泥)
	2	畑地分団第3部消防詰所(鴨田)
	3	岩松分団第1部消防詰所(若宮)
岩松	4	岩松分団第2部消防詰所(下本町)
	5	岩松分団第3部消防詰所(寿町)
高田	6	岩松分団第4部消防詰所(久保津)
	7	清満分団第1部消防詰所(追ノ川岡)
増穂	8	清満分団第2部消防詰所(岩浜後一)
岩洲	9	清満分団第3部消防詰所(清重)