

宇和島市 ^え ^{がほ} 愛顔の子育て応援事業

宇和島市 ^え ^{がほ} 愛顔っ子 応援券

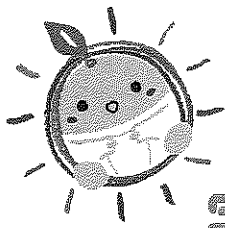
子どもを持ちたい人が安心して生み育てることができる環境を整備するため、第2子以降の子どもが出生した保護者に対し、県内企業3社が生産する乳幼児用紙おむつ製品を市内の登録店舗で購入する際に利用できる「宇和島市愛顔っ子応援券」を交付します。



<p>宇和島市 愛顔っ子応援券</p>	<p>第2子以降の子に係る紙おむつを約1年間購入できる応援券 応援券は、市内の登録店舗で使用できます。 市内の登録店舗では、宇和島市の発行した応援券しか使用できません。</p>
<p>対象乳児</p>	<p>宇和島市に住民記録がある平成29年4月1日以降に出生した第2子以降の満1歳未満の子ども</p>
<p>交付対象者</p>	<p>宇和島市に住民記録がある対象乳児の保護者</p>
<p>対象製品</p>	<p>愛媛県が定めた県内の紙おむつメーカーが製造した乳幼児用紙おむつ</p> <div style="display: flex; justify-content: space-around; align-items: center;"> <div style="text-align: center;">  メリーズ 花王㈱ </div> <div style="text-align: center;">  グーン 大王製紙㈱ </div> <div style="text-align: center;">  ムーニー・マミーポコ ユニ・チャーム㈱ </div> </div>
<p>交付内容</p>	<p>乳児1人につき50,000円分の応援券（1,000円券×50枚綴りの冊子） 応援券の有効期限は、出生年度の翌年度末までとなります。</p>
<p>申請方法</p>	<p>出生時または転入時に、福祉課または支所福祉環境係へ申請してください。</p>
<p>応援券の使い方</p>	<ol style="list-style-type: none"> ①応援券は、対象乳児の保護者が市内の登録店舗で、対象製品を購入する場合に限り1枚あたり1,000円分の費用として使うことができます。 ②1回あたりの利用枚数に限りはありませんが、購入額が額面の総額と同額または上回る場合に使用できます。 ③購入額が額面の総額を上回る場合は、差額を自己負担してください。 ④すでに購入済みの対象製品との引き換えはできません。 ⑤現金との引換えや未使用分の券の払戻しはできません。 ⑥応援券の売買や第三者への転売・譲渡はできません。 ⑦有効期限を過ぎた場合は使用できません。 ⑧紛失等による応援券の再発行は行いませんが、汚損・破損による場合は残券と引換えできる場合があります。 ⑨券は切り離さずに登録店舗にお持ちください。冊子から切り離すと無効になります。 ⑩市外への転出など、申請内容に変更がある場合は下記までお問い合わせください。

申請窓口

宇和島市役所	保健福祉部 福祉課 児童福祉係	☎24-1111（内線3118）
吉田支所	福祉環境係	☎52-1111（内線5514）
三間支所	福祉環境係	☎58-3311（内線5716）
津島支所	福祉環境係	☎32-2721（内線5919）

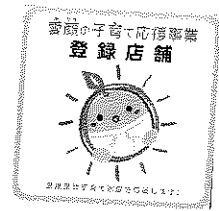


宇和島市 ^え ^{びお} 愛顔の子育て応援事業

宇和島市 ^え ^が 愛顔っ子 応援券

登録店舗一覧

このステッカーが目印



店舗名	住所	電話番号
エースワン 宇和島店	寄松甲206	22-1777
Aコープ つしま店	津島町岩松682	32-2381
Aコープ みま店	三間町宮野下525	58-2440
くすりのレデイ 宇和島中央店	栄町港2丁目600-10	20-1600
くすりのレデイ グラン北宇和島店	伊吹町字上井関甲1517-1	26-2345
くすりのレデイ 寄松店	寄松甲166-2	26-5656
コーナンホームストック 宇和島店	保田甲997-1	20-3301
コーナンホームストック 津島店	津島町高田甲2733-1	20-8166
ダイレックス 伊予津島店	津島町高田丙128	20-8560
テックランド 宇和島店	祝森甲1619-1	20-3377
ディスカウントドラッグコスモス 宇和島北店	伊吹町甲1410-7	20-0150
ディスカウントドラッグコスモス 宇和島南店	宮下1314-1	26-6077
ディスカウントドラッグコスモス 中沢店	中沢町2丁目3-5	26-6088
DCMダイキ 宇和島北店	伊吹町1263	24-2333
DCMダイキ 宇和島南店	保田甲678	20-3360
DCMダイキ 吉田店	吉田町立間2-1783	52-7120
ドラッグセイムス 宇和島新町店	新町1丁目4-13	25-5665
ドラッグセイムス 宇和島津島店	津島町高田字得寿574	32-5880
ドラッグセイムス 宇和島弁天町店	弁天町3丁目7-2	20-1517
ドラッグセイムス 宇和島榊形店	榊形町3丁目3-12	28-9939
ドラッグセイムス 宇和島和霊店	和霊町1211	20-1222
西松屋チェーン 新宇和島店	祝森甲1670番地1	27-3002
フジ 宇和島店	恵美須町2丁目3番28号	22-6565
フジグラン 北宇和島	伊吹町甲912番地2	25-1711
フジ 吉田店	吉田町東小路甲175番地3	52-2121
マルナカ 宇和島店	保田甲841-2	20-3777

小学生・中学生の 医療費助成を拡充します

平成29年4月診療分より、小学生・中学生に係る入院費の自己負担金に加え、通院費の自己負担金の一部を助成します。

【助成対象】

宇和島市に住所を有する小学生・中学生の保護者

【助成範囲】

区 分	通 院	入 院
平成29年3月診療分まで	助成なし	全 額
平成29年4月診療分から	児童1人につき、 同一診療月分の自己負担額から 3,000円を差し引いた額	

- ※ 1ヵ月につき複数の通院があった場合、自己負担額の合算額から3,000円を差し引いた額を助成します。
- ※ 自己負担額は、歯科・調剤を含みます。ただし、高額療養費や付加給付金は除きます。
- ※ 保険外診療の自費分(健診・予防接種や入院時の食事代・部屋代等)は助成の対象になりません。
- ※ 学校等でのケガや交通事故による診療の場合は助成の対象になりません。学校等でのケガによる診療のときは、独立行政法人日本スポーツ振興センターの給付を受けてください。

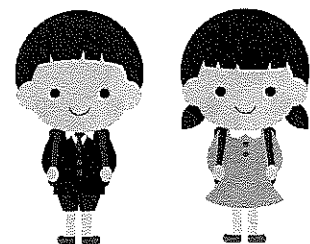
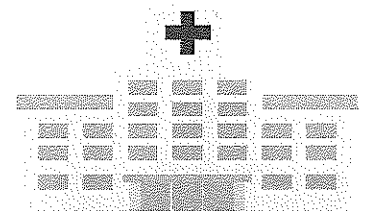
【申請方法】

医療機関で医療費の自己負担額を支払った後、児童および診療月ごとにまとめて、診療月の翌月以降に申請してください。

【申請に必要なもの】

- ① 医療機関の領収書(原本)
- ② 児童の健康保険証
- ③ 印かん(スタンプ印不可)
- ④ 保護者名義の通帳
- ⑤ 限度額認定証(持っている方のみ)

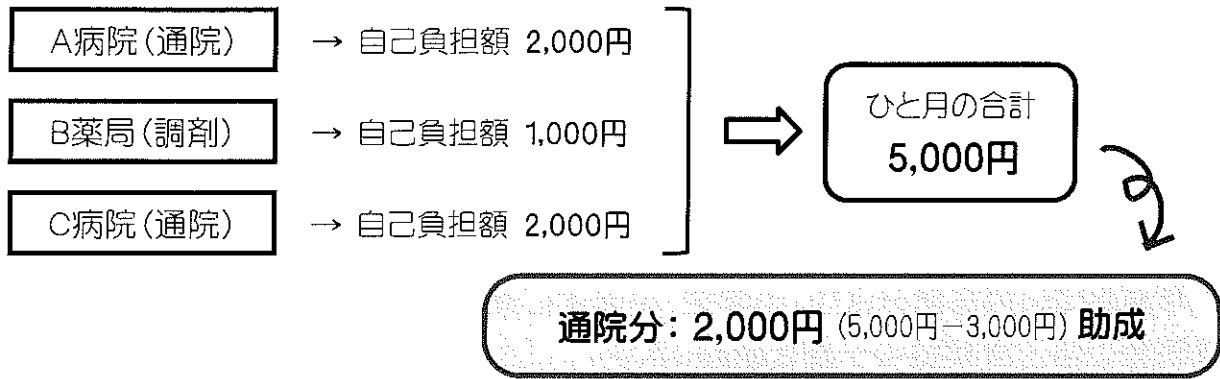
- ※ 領収書は、医療明細(点数等)が記載されたものが必要です。
- ※ 窓口負担金が高額になる場合は、できるだけ限度額認定証をご利用ください。



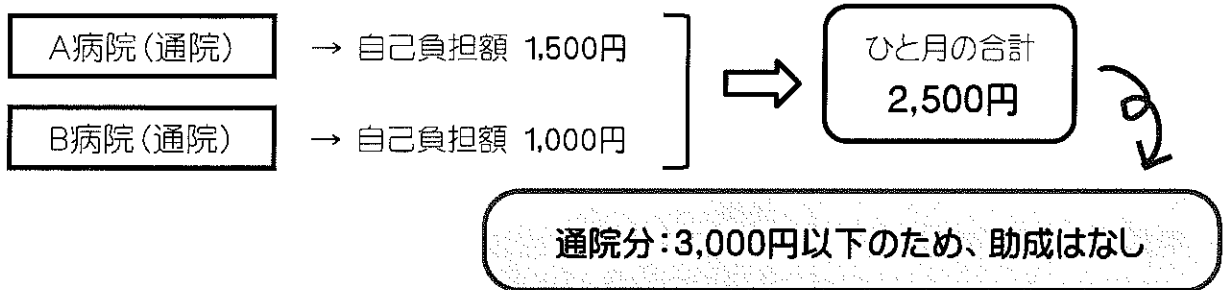
【申請先】

福祉課児童福祉係 または 各支所福祉環境係

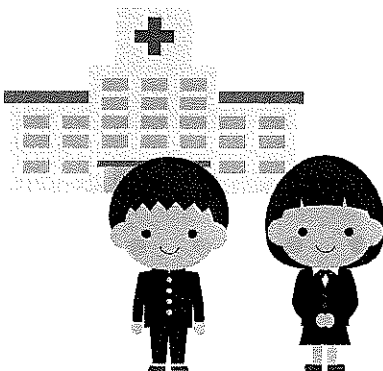
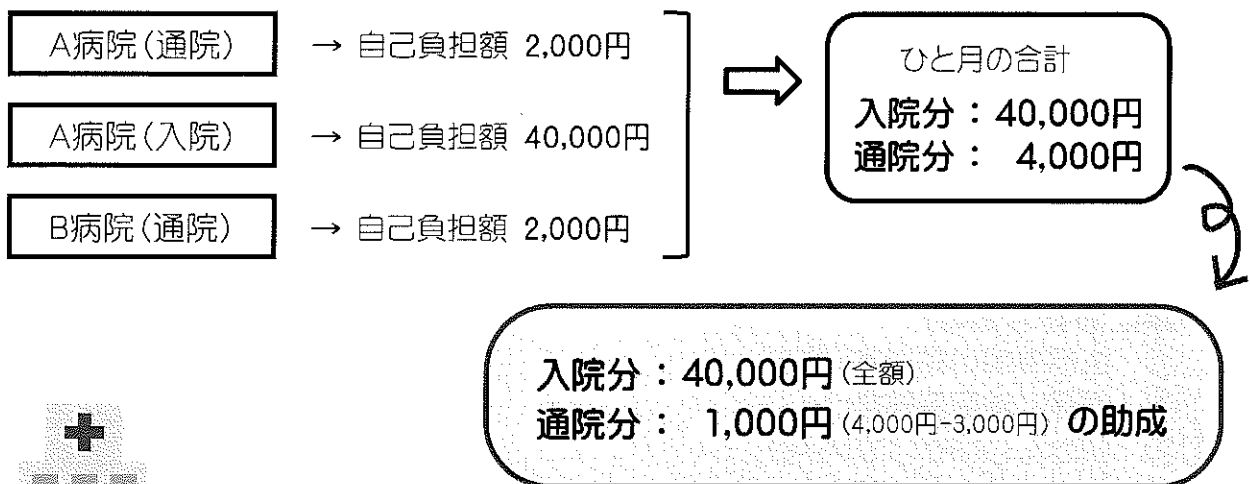
例1) 同じ月にA病院(通院)、B薬局(調剤)、C病院(通院)を利用した場合



例2) 同じ月にA病院(通院)、B病院(通院)を利用した場合



例3) 同じ月にA病院(通院・入院)、B病院(通院)を利用した場合



※ 自己負担額は、歯科・調剤を含みます。
ただし、高額医療費や付加給付金は除きます。

【問い合わせ先】

福祉課児童福祉係 ☎0895 - 24 - 1111 (内線2146)