



宇和島市 防災情報システム

ACCESS 交通のご案内

JR利用

- ・松山から約1時間20分
- ・高松から約4時間20分

船利用

- ・別府から八幡浜まで約3時間
- ・広島から松山まで約3時間

車利用

- ・松山から約2時間
(バスの場合は約2時間30分)

航空機利用

- ・松山空港発着
- ・東京（羽田）から1時間20分
- ・名古屋、鹿児島、熊本から各1時間
- ・大阪から50分



宇和島市は愛媛県の南部（南予（なんよ）地方）に位置し、真珠や魚の養殖が盛んな伊達10万石の城下町です。西は宇和海に面し、入り江と半島が複雑に交錯した典型的なリアス式海岸が続き、5つの有人島と多くの無人島があります。北は西予市に、東は鬼北町・松野町、南は愛南町・高知県宿毛市・同県四万十市に接しています。



市花 みかんの花



市木 うばめがし



市章

宇和島市 UWAJIMA City

〒798-8601 愛媛県宇和島市曙町1番地

TEL 0895-24-1111(代表) FAX 0895-24-1121

コミュニティFM放送事業者

宇和島ケーブルテレビ株式会社 [FMがいや]

〒798-0060 愛媛県宇和島市丸之内五丁目4番7号
TEL 0895-49-1769 FAX 0895-49-6140



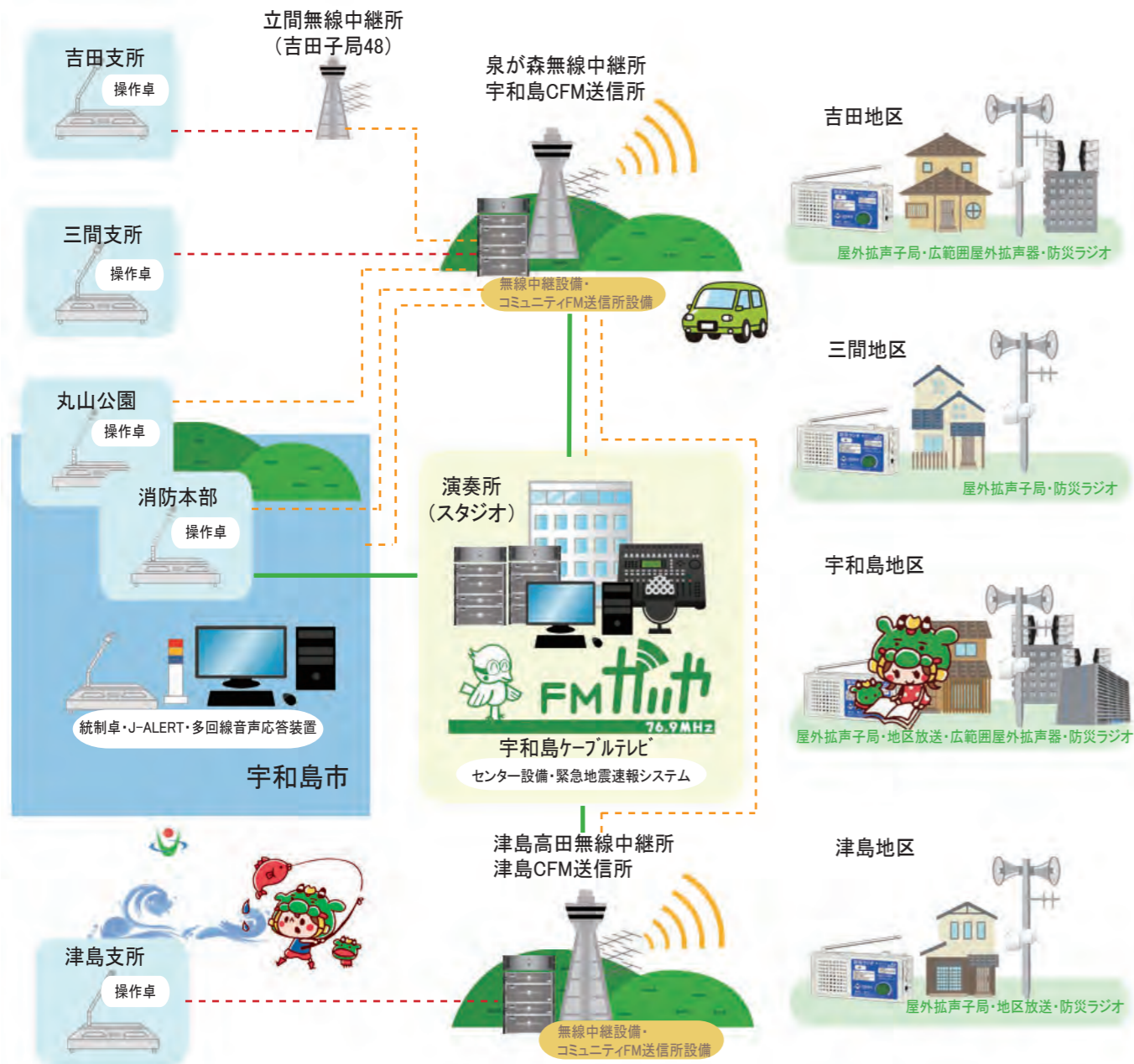
平成28年4月

宇和島市

地域の共助 と 安心安全なまちづくり

宇和島市では、災害時に備えて、行政、民間事業者、市民それぞれが役割を分担し、相互に連携、協力して防災活動に積極的に取り組むことができる、防災情報システムを整備しています。
FM告知放送システムやモバイル端末、情報提供ツールをとおり、屋内・屋外を問わず素早く情報を得ることができます。

1. FM告知放送システム



凡例	4.9GHz帯無線回線	25GHz帯無線回線
	コミュニティFM波	光回線

宇和島市

市役所本庁舎に統制局設備を設置し、緊急情報を統括しています。緊急時の拠点である丸山公園や消防本部、各支所にも操作卓が設置されています。



統制卓
(FM告知放送システム主制御装置)
屋外拡声子局や防災ラジオへの告知放送の他、FM告知放送システム全体の制御を担っています。



多回線音声応答装置
緊急時(災害等)放送及び定時放送を聞き逃した場合に、電話で放送内容が確認できる装置です。
防災行政放送テレホンサービス
電話 0895-49-7064

全国瞬時警報システム(J-ALERT) 起動信号発生装置
消防庁から人工衛星を用いて緊急情報を送信し、防災ラジオや屋外放送設備を自動的に起動させます。



丸山公園操作卓
宇和島市中心部の高台に位置し、津波被害の恐れがないため、緊急時の拠点となります。

宇和島ケーブルテレビ FMがいや

地域情報などのコミュニティFM放送を24時間放送しています。行政情報や防災情報、宇和島市議会の生中継もおこなわれています。緊急・災害時には、市や消防が緊急割り込み放送をおこないます。



演奏所(スタジオ)

市民パーソナリティやFMがいやスタッフによる自主制作番組の収録がおこなわれています。



センター設備

コミュニティFMの放送番組管理やスケジュールリング、CS放送の受発信をおこないます。

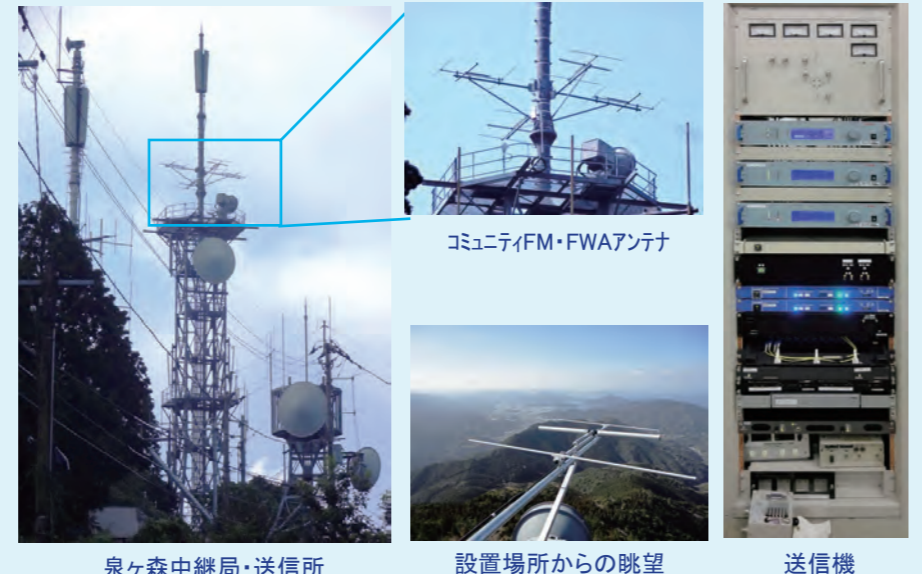
システムの特長

- 既存の放送設備(公的施設等)や屋外拡声子局などと連携して利用できます。
- 停電時にも防災ラジオや市販のラジオ、カーラジオなどで緊急情報を受信できます。
- 統制卓や操作卓の設置された複数の場所から放送をおこなうことができます。
- 緊急時専用ではなく、平常時にも地域情報のラジオ放送を配信できます。
- 災害時には、臨時災害放送局を早期に開設することができます。

市内全域への緊急情報伝達 起動力のある災害対策本部の設置

無線中継局・送信所

宇和島市の無線中継局と宇和島ケーブルテレビ「FMがいや」のコミュニティFM送信所は、泉ヶ森の南海放送併設されています。



泉ヶ森中継局・送信所
吉田、三間、宇和島地区と島しょ部への配信をおこなっています。

コミュニティFM・FWAアンテナ
設置場所からの眺望
送信機

施設と津島高田の消防施設に



津島高田中継局・送信所
津島地区と島しょ部への配信をおこなっています。

2. モバイル端末

IP無線機



災害現場などの動態をリアルタイムに伝達します。



IP無線機(ハンディタイプ)
移動体通信事業者のデータ通信回線を利用したIP無線トランシーバーで、消防団などに配備しています。一斉通話、個別通話などの通話モードが選択でき、GPS内蔵で位置管理がおこなえます。

消防団本部：19台(内指令局1台)、消防署：5台、消防団197台、消防団事務局12台

防災用タブレット



災害情報の共有が、迅速かつ正確におこなえます。



防災用タブレット
災害対策本部端末は高耐久性とグローブタッチにより、タフな環境での操作が可能です。両端末とも多彩なアプリを搭載し、情報の取得や相互の情報共有を正確におこなえます。

災害対策本部：29台、避難所：81台

防災ラジオ

市の全世帯に無償で配布し、公共施設約300箇所にも設置しています。



宇和島市防災ラジオ

定時の行政情報や緊急放送、コミュニティ放送の番組を聴くことができる、屋内設置兼可搬式のラジオです。緊急放送時には、最大音量で自動起動します。個別グループを指定して放送することもできます。

屋外拡声子局

屋外にいる市民や登下校中の子どもたちでも聞こえるように、屋外拡声子局を市全域に整備しています。防災ラジオと同じ内容を放送します。



屋外拡声子局/防災共用型放送設備(地区放送連携、アーケード連携)

屋外拡声子局は緊急放送を受信し、拡声放送をおこないます。ボックスに設置されたハンドマイクから、直接個別放送をすることもできます。防災共用型放送設備は、既設の地区放送設備や、商店街のアーケード放送設備に対して、市の緊急放送を受信する装置などを連携し、緊急放送を放送します。



広範囲屋外拡声器(ホーンアレイスピーカー)
1基で約800m程度が可聴範囲です。

3. 情報提供ツール

防災アプリ



スマートフォン(Android・iOS)やタブレットに対応した無料のアプリケーションです。



観光&防災&健康アプリ「伊達なうわじま安心ナビ」

避難活動を支援するための「防災モード」には、避難スポット検索、ハザードマップ、オフラインマップ、プッシュ通信機能、FMがいやのサイマル放送へのリンクなどがあります。

防災メール



利用登録者の携帯電話などにメール発信を無料でおこなっています。



宇和島市安心安全情報メール

消防署・警察署・海上保安部などの関係機関と連携した、防犯・防災情報のメール配信です。平成24年11月からJ-ALERTや緊急速報メールなどとも連携しています。

宇和島地区 (広範囲屋外拡声器
(ホーンアレイスピーカー))

番号	区分
宇広001	城山公園 8連4基
宇広002	市役所 8連2基
宇広003	郷部公園 8連1基
宇広004	浄化センター 8連2基
宇広005	城東中学校 4連1基, 8連1基
宇広006	番城小学校 8連2基
宇広007	南予地方局 4連1基, 8連1基

吉田地区 (広範囲屋外拡声器
(ホーンアレイスピーカー))

番号	区分
吉広001	吉田支所ホーンアレイ 8連2基

宇和島地区 (防災共用型 (地区放送))

番号	区分
宇地001	坂下津1区1
宇地002	坂下津1区2
宇地003	橋原1、2、3区
宇地004	伊吹町北1区(第1)、(第2)
宇地005	大浦連合
宇地006	赤松
宇地007	薬師谷
宇地008	薬師谷団地
宇地009	川内1、2区
宇地010	本川内
宇地011	院1、2区
宇地012	百之浦
宇地013	本九島1、2区
宇地014	白浜
宇地015	石成1、2区
宇地016	石成1区(白浦)
宇地017	大小浜
宇地018	小浜
宇地019	小池
宇地020	蔵
宇地021	平浦
宇地022	船隠
宇地023	天満
宇地024	豊浦
宇地025	大内
宇地026	安米
宇地027	下高串
宇地028	家藤
宇地029	徳の森
宇地030	奥高串
宇地031	本村
宇地032	江の組
宇地033	日の組
宇地034	中組
宇地035	新屋敷
宇地036	上光満
宇地037	神崎
宇地038	柿之浦
宇地039	東
宇地040	越出・西
宇地042	島津
宇地043	狩津
宇地044	明越
宇地045	矢の浦
宇地046	小矢の浦
宇地047	甘崎
宇地048	番匠
宇地049	魚泊
宇地050	水荷浦
宇地051	津の浦
宇地052	高助
宇地053	横浦・豊の浦・宮市・宿の浦
宇地054	大島
宇地055	矢ヶ浜
宇地056	本浦
宇地057	小内浦
宇地058	嘉島
宇地059	喜路
宇地060	明海
宇地061	能登
宇地062	祝森(公民館)
宇地063	祝森(蔵ノ子)
宇地064	祝森(鹿田)
宇地065	祝森(枯ノ木)
宇地066	祝森(安瀬部)

吉田地区 (屋外拡声器局)

番号	区分
吉001	吉田町玉津
吉002	吉田町池ノ浦
吉003	吉田町深浦
吉004	吉田町宮ノ浦
吉005	吉田町浜
吉006	吉田町与村井
吉007	吉田町奥南(玉津)
吉008	吉田町白浦
吉009	吉田町鉢屋三ツ尾
吉010	吉田町花組
吉011	吉田町筋
吉012	吉田町徳代
吉013	吉田町河内上
吉014	吉田町河内中
吉015	吉田町桜校
吉016	吉田町沖村上
吉017	吉田町東蓮寺
吉018	吉田町沖中沖下
吉019	吉田町島首
吉020	吉田町川平
吉021	吉田町喜佐方
吉022	吉田町大良
吉023	吉田町船間
吉024	吉田町古浦
吉025	吉田町中浦
吉026	吉田町坂の浦
吉027	吉田町南君西(1)
吉028	吉田町南君西(2)
吉029	吉田町南君東
吉030	吉田町立目
吉031	吉田町牛川
吉032	吉田町奥南
吉033	吉田町大河内上
吉034	吉田町大河内下
吉035	吉田町東八反代
吉036	吉田町柏木
吉037	吉田町荒巻
吉038	吉田町奥白井谷
吉039	吉田町高城
吉040	吉田町小名
吉041	吉田町中の谷
吉042	吉田町白井谷
吉043	吉田町中組
吉044	吉田町寺家郷藏
吉045	吉田町蔭・竹城下
吉046	吉田町医王寺上下
吉047	吉田町医王寺下下
吉048	吉田町立間
吉049	吉田町御殿内2区
吉050	吉田町御殿内4区
吉051	吉田町元町
吉052	吉田町鶴間(1)
吉053	吉田町鶴間(2)
吉054	吉田町鶴間(3)
吉055	吉田町浅川
吉056	吉田町君が浦
吉057	吉田町知永
吉058	吉田町吉田

宇和島地区 (防災共用型 (アーケード))

番号	区分
宇ア001	袋町商店街
宇ア002	新橋商店街
宇ア003	恵美須町商店街
宇ア004	恵美須町2商店街



吉田地区

三間地区

津島地区 (屋外拡声器局)

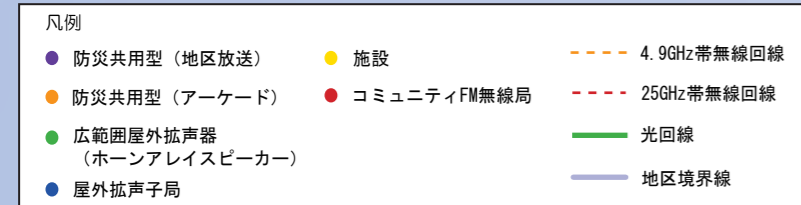
番号	区分
津001	津島町西本谷
津002	津島町行谷
津003	津島町近家
津004	津島町干拓
津005	津島町龍一1
津006	津島町龍一2
津007	津島町遠近
津008	津島町上谷
津009	津島町高田
津010	津島町支所
津011	津島町磯
津012	津島町津町
津013	津島町峯
津014	津島町芳原
津015	津島町三島祥高
津016	津島町稲中
津017	津島町本徳
津018	津島町吉井
津019	津島町津ノ川
津020	津島町下幸地谷
津021	津島町下幸地谷
津022	津島町新開
津023	津島町扇部
津024	津島町五郎丸
津025	津島町野井-1
津026	津島町野井-2
津027	津島町長野
津028	津島町清重
津029	津島町馬ノ瀬
津030	津島町中ノ川
津031	津島町大道
津032	津島町御代の川
津033	津島町福浦
津034	津島町尻貝
津035	津島町掛網代
津036	津島町牛ノ浦
津037	津島町家次
津038	津島町内ノ浦
津039	津島町綱代
津040	津島町国延
津041	津島町宗清
津042	津島町鶴ノ浜
津043	津島町大日塚
津044	津島町小日塚
津045	津島町田ノ浜
津046	津島町脇
津047	津島町田原
津048	津島町泥目水
津049	津島町坪井
津050	津島町鳥鳴
津051	津島町嵐
津052	津島町浦知
津053	津島町橋ノ浦
津054	津島町曲島
津055	津島町平井
津056	津島町漁家
津057	津島町成
津058	津島町須下
津059	津島町後
津060	津島町竹ヶ島
津061	津島町於泥下
津062	津島町於泥上
津063	津島町鶴田
津064	津島町保堀川
津065	津島町西組
津066	津島町三島(大門)
津067	津島町上組
津068	津島町小祝
津069	津島町横山
津070	津島町大平
津071	津島町上樋上
津072	津島町上樋下
津073	津島町影平
津074	津島町御内2区
津075	津島町御内4区
津076	津島町中駄馬
津077	津島町大除7区
津078	津島町大除8区
津079	津島町橋川10区
津080	津島町橋川11区

津島地区 (防災共用型 (地区放送))

番号	区分
津地001	津島町木浦松

三間地区 (屋外拡声器局)

番号	区分
三001	三間町音地1
三002	三間町音地2
三003	三間町音地3
三004	三間町黒川
三005	三間町三間中間
三006	三間町大内
三007	三間町是延
三008	三間町波岡
三009	三間町田川
三010	三間町川之内
三011	三間町小沢川
三012	三間町北増穂
三013	三間町元宗
三014	三間町土居中
三015	三間町追目
三016	三間町務田1
三017	三間町務田2
三018	三間町戸雁
三019	三間町黒井地1
三020	三間町黒井地2
三021	三間町大藤
三022	三間町則1
三023	三間町則2
三024	三間町成家
三025	三間町曾根
三026	三間町是能
三027	三間支所



宇和島市 FM告知放送システムMAP