

## 地域計画

策定年月日	令和7年3月31日
更新年月日	( )
目標年度	令和16年度
市町村名 (市町村コード)	宇和島市 ( 203 )
地域名 (地域内農業集落名)	石応白浜地区 (白浜・石応第1・石応第2・小浜・小浜本谷・小池・平浦・蔵)

注:「地域名」欄には、協議の場が設けられた区域を記載し、農林業センサスの農業集落名を記載してください。

## 1 地域における農業の将来の在り方

## (1) 地域計画の区域の状況

区域内の農用地等面積(農業上の利用が行われる農用地等の区域)	51.3 ha
① 農業振興地域のうち農用地区域内の農地面積	51.3 ha
② 田の面積	ha
③ 畑の面積(果樹、茶等を含む)	51.3 ha
④ 区域内において、規模縮小などの意向のある農地面積の合計	ha
⑤ 区域内において、今後農業を担う者が引き受ける意向のある農地面積の合計	ha
(参考)区域内における65才以上の農業者の農地面積の合計	22 ha
うち後継者不在の農業者の農地面積の合計	ha
(備考)	

注1:①については、農業振興地域担当部局と調整の上、記載してください。

2:②及び③については、農業委員会の農地台帳の面積(現況地目)に基づき記載してください。

3:④については、規模縮小又は離農の意向のある農地面積を記載してください。

4:⑤については、区域内に特定することができない場合には、引き受ける意向のあるすべての農地面積を記載の上、備考欄にその旨記載してください。

5:(参考)の区域内における65才以上の農業者の農地面積等については、できる限り記載するように努めてください。

6:「区域内の農用地等面積」に遊休農地が含まれている場合には、備考欄にその面積を記載してください。

## (2) 地域農業の現状及び課題

本地域は海に面した傾斜地を利用した柑橘専作地帯である。農業従事者の平均年齢は65歳を超えている。平地は少なく急傾斜地も多いため、1人あたりの耕作面積は1ha未満と狭小である。そのため今後、高齢化に伴う耕作放棄地の急増が懸念される。現在、南予用水事業を活用したスプリンクラーによる共同防除を行っているが、施設の効率的な運用を図るためにも、現状の農用地を維持していくことが急務となっている。

## (3) 地域における農業の将来の在り方(作物の生産や栽培方法については、必須記載事項)

地形の特性を考えると、本地域は今後も柑橘専作の営農活動を続けていくのが最適と思われる。傾斜地の柑橘栽培において、スプリンクラーは最も効率的な営農施設であると思われるので、これを最大限、有効活用するために耕作放棄地の増加を地域ぐるみで阻止する方策を検討する。既に移住者等、地域外からの新規就農者を受入れているが、今後さらに多くの担い手を迎入れるための条件整備に努める。

## 2 農業の将来の在り方に向けた農用地の効率的かつ総合的な利用に関する目標

(1) 農用地の効率的かつ総合的な利用に関する方針			
農地が点在していることもあり、効率的かつ総合的な利用については今後、入念な検討が必要になると考えられ、若手の従事者や担い手を中心に、検討を行う。			
(2) 担い手(効率的かつ安定的な経営を営む者)に対する農用地の集積に関する目標			
現状の集積率	%	将来の目標とする集積率	%
(3) 農用地の集団化(集約化)に関する目標			
※具体的な目標は未定			

3 農業者及び区域内の関係者が2の目標を達成するためとるべき必要な措置

(1)農用地の集積、集団化の取組
共同施設のある農地を優先して担い手に集積する。その際、借り手の未収益期間を短くするため可能な限り成木園を幹旋する。園主が管理できない場合は地域が共同で管理し、担い手が見つかるまで農地を維持する。
(2)農地中間管理機構の活用方法
現状、農地の管理・幹旋等は用水組合や、中山間地域等直接支払制度の組織が中心となっていて行っている。農地中間管理機構の利用は、今後検討する。
(3)基盤整備事業への取組
大型の基盤整備事業は、地形の制約と高齢化した農業者の経営負担の面から、取組みは困難。1.5～2ha規模の柑橘専作の営農を主体に、規模に見合った事業を取り入れていく。
(4)多様な経営体の確保・育成の取組
これまで地域おこし協力隊や、行政機関の移住施策等による担い手候補を受け入れてきたので、今後も利用していく。ただし定着率は、地元のつながりから紹介されて入ってきた農業者の方が高いので、地域からの情報発信や勧誘活動等にも力を入れていく。JAも担い手育成に関する事業を始めたので、今後連携していきたい。
(5)農業協同組合等の農業支援サービス事業体等への農作業委託の取組
耕作放棄地については主に、用水組合や中山間地域等直接支払制度の組織で管理していくが、JA等のサービスで、利用できそうなものがあれば利用を検討する。

以下任意記載事項(地域の実情に応じて、必要な事項を選択し、取組内容を記載してください)

<input checked="" type="checkbox"/> ①鳥獣被害防止対策	<input type="checkbox"/> ②有機・減農薬・減肥料	<input type="checkbox"/> ③スマート農業	<input type="checkbox"/> ④輸出	<input type="checkbox"/> ⑤果樹等
<input type="checkbox"/> ⑥燃料・資源作物等	<input checked="" type="checkbox"/> ⑦保全・管理等	<input checked="" type="checkbox"/> ⑧農業用施設	<input type="checkbox"/> ⑨その他	

【選択した上記の取組内容】

- ①イノシシ等の侵入を防ぐための電気柵(既設)の維持管理や、新たな防護柵等の設置・狩猟免許取得のための支援
- ⑦災害後、速やかに復旧工事に取りかかることができる体制を整備する。具体的には、小型重機の購入やオペレーターの育成を検討する。
- ⑧スプリンクラー共同施設の維持管理に最大限の資源(人、資金)を投入する。

4 地域内の農業を担う者一覧(目標地図に位置付ける者)

属性	農業を担う者 (氏名・名称)	現状			10年後 (目標年度:令和 15 年度)				
		経営作目等	経営面積	作業受託面積	経営作目等	経営面積	作業受託面積	目標地図上の表示	備考
利用者A		果樹	0.2 ha	ha	果樹	0.2 ha	ha	①	
利用者B		果樹	0.1 ha	ha	果樹	0.1 ha	ha	②	
利用者C		果樹	0.3 ha	ha	果樹	0.3 ha	ha	③	
利用者D		果樹	0.6 ha	ha	果樹	0.6 ha	ha	④	
利用者E		果樹	0.4 ha	ha	果樹	0.4 ha	ha	⑤	
利用者F		果樹	0.3 ha	ha	果樹	0.3 ha	ha	⑥	
利用者G		果樹	0.4 ha	ha	果樹	0.4 ha	ha	⑦	
利用者H		果樹	1.6 ha	ha	果樹	1.6 ha	ha	⑧	
利用者I		果樹	0.2 ha	ha	果樹	0.2 ha	ha	⑨	
利用者J		果樹	1.1 ha	ha	果樹	1.1 ha	ha	⑩	
利用者K		果樹	0.1 ha	ha	果樹	0.1 ha	ha	⑪	
利用者L		果樹	0.6 ha	ha	果樹	0.6 ha	ha	⑫	
利用者M		果樹	0.06 ha	ha	果樹	0.06 ha	ha	⑬	
利用者N		果樹	0.07 ha	ha	果樹	0.07 ha	ha	⑭	
利用者O		果樹	2.2 ha	ha	果樹	2.2 ha	ha	⑮	
利用者P		果樹	0.3 ha	ha	果樹	0.3 ha	ha	⑯	
利用者Q		果樹	0.7 ha	ha	果樹	0.7 ha	ha	⑰	
利用者R		果樹	1.9 ha	ha	果樹	1.9 ha	ha	⑱	
利用者S		果樹	1.5 ha	ha	果樹	1.5 ha	ha	⑲	
利用者T		果樹	0.9 ha	ha	果樹	0.9 ha	ha	⑳	
利用者U		果樹	0.8 ha	ha	果樹	0.8 ha	ha	㉑	
利用者V		果樹	1.9 ha	ha	果樹	1.9 ha	ha	㉒	
利用者W		果樹	0.1 ha	ha	果樹	0.1 ha	ha	㉓	
利用者X		果樹	0.3 ha	ha	果樹	0.3 ha	ha	㉔	
利用者Y		果樹	3.4 ha	ha	果樹	3.4 ha	ha	㉕	
利用者Z		果樹	1.2 ha	ha	果樹	1.2 ha	ha	㉖	
利用者A'		果樹	0.1 ha	ha	果樹	0.1 ha	ha	㉗	
利用者B'		果樹	1.1 ha	ha	果樹	1.1 ha	ha	㉘	
利用者C'		果樹	0.4 ha	ha	果樹	0.4 ha	ha	㉙	

利用者D'	果樹	1 ha	ha	果樹	1 ha	ha	(30)
利用者E'	果樹	0.7 ha	ha	果樹	0.7 ha	ha	(31)
利用者F'	果樹	1.3 ha	ha	果樹	1.3 ha	ha	(32)
利用者G'	果樹	0.6 ha	ha	果樹	0.6 ha	ha	(33)
利用者H'	果樹	3.5 ha	ha	果樹	3.5 ha	ha	(34)
利用者I'	果樹	2.5 ha	ha	果樹	2.5 ha	ha	(35)
利用者J'	果樹	0.2 ha	ha	果樹	0.2 ha	ha	(36)
利用者K'	果樹	0.7 ha	ha	果樹	0.7 ha	ha	(37)
利用者L'	果樹	0.3 ha	ha	果樹	0.3 ha	ha	(38)
利用者M'	果樹	0.8 ha	ha	果樹	0.8 ha	ha	(39)
利用者N'	果樹	0.1 ha	ha	果樹	0.1 ha	ha	(40)
利用者O'	果樹	0.8 ha	ha	果樹	0.8 ha	ha	(41)
利用者P'	果樹	0.4 ha	ha	果樹	0.4 ha	ha	(42)
利用者Q'	果樹	0.4 ha	ha	果樹	0.4 ha	ha	(43)
利用者R'	果樹	1 ha	ha	果樹	1 ha	ha	(44)
利用者S'	果樹	1.6 ha	ha	果樹	1.6 ha	ha	(45)
利用者T'	果樹	0.4 ha	ha	果樹	0.4 ha	ha	(46)
利用者U'	果樹	0.1 ha	ha	果樹	0.1 ha	ha	(47)
利用者V'	果樹	0.1 ha	ha	果樹	0.1 ha	ha	(48)
利用者W'	果樹	0.3 ha	ha	果樹	0.3 ha	ha	(49)
利用者X'	果樹	0.05 ha	ha	果樹	0.05 ha	ha	(50)
利用者Y'	果樹	0.9 ha	ha	果樹	0.9 ha	ha	51
利用者Z'	果樹	0.5 ha	ha	果樹	0.5 ha	ha	52
利用者A''	果樹	0.3 ha	ha	果樹	0.3 ha	ha	53
利用者B''	果樹	0.1 ha	ha	果樹	0.1 ha	ha	54
利用者C''	果樹	0.1 ha	ha	果樹	0.1 ha	ha	55
利用者D''	果樹	0.06 ha	ha	果樹	0.06 ha	ha	56
利用者E''	果樹	0.9 ha	ha	果樹	0.9 ha	ha	57
利用者F''	果樹	0.9 ha	ha	果樹	0.9 ha	ha	58
利用者G''	果樹	2.2 ha	ha	果樹	2.2 ha	ha	59
利用者H''	果樹	0.1 ha	ha	果樹	0.1 ha	ha	60
利用者I''	果樹	0.8 ha	ha	果樹	0.8 ha	ha	61
利用者J''	果樹	2 ha	ha	果樹	2 ha	ha	62
計	62経営体	48.54 ha	0 ha		48.54 ha	0 ha	

注1:「属性」欄には、認定農業は「認農」、認定新規就農者は「認就」、法人化を行うことが確実であると市町村が判断する集落営農は「集」、基本構想水準到達者は「到達」、農業協同組合は「農協」、農業支援サービス事業体(農協を除く)は「サ」、上記に該当しない農用地等を継続的に利用する者は「利用者」の属性を記載してください。

2:「経営面積」「作業受託面積」欄には、地域計画の対象地域内における農業を担う者の経営面積、作業受託面積を記載してください。

3: 農業を担う者に位置付ける場合は、できる限りその者から同意を得ていること。

4: 作業受託面積には、基幹3作業の実面積を記載してください。なお特定農作業受託面積は、作業受託面積に含めず、経営面積に含めてください。

5: 備考欄には、農業を担う者として位置付けられた者に不測の事態に備えて、代わりに利用する者を記載するよう努めてください。

5 農業支援サービス事業体一覧(任意記載事項)

番号	事業体名 (氏名・名称)	作業内容	対象品目

6 目標地図(別添のとおり)

7 基盤法第22条の3(地域計画に係る提案の特例)を活用する場合には、以下を記載してください。

農用地所有者等数(人)		うち計画同意者数(人・%)	
-------------	--	---------------	--

注1:「農用地所有者等」欄には、区域内の農用地等の所有者、賃借人等の使用収益権者の数を記載してください。  
注2:「うち計画同意者数」欄には、同意者数を記載してください。  
注3:提案する地区の対象となる範囲を目標地図に明記してください。

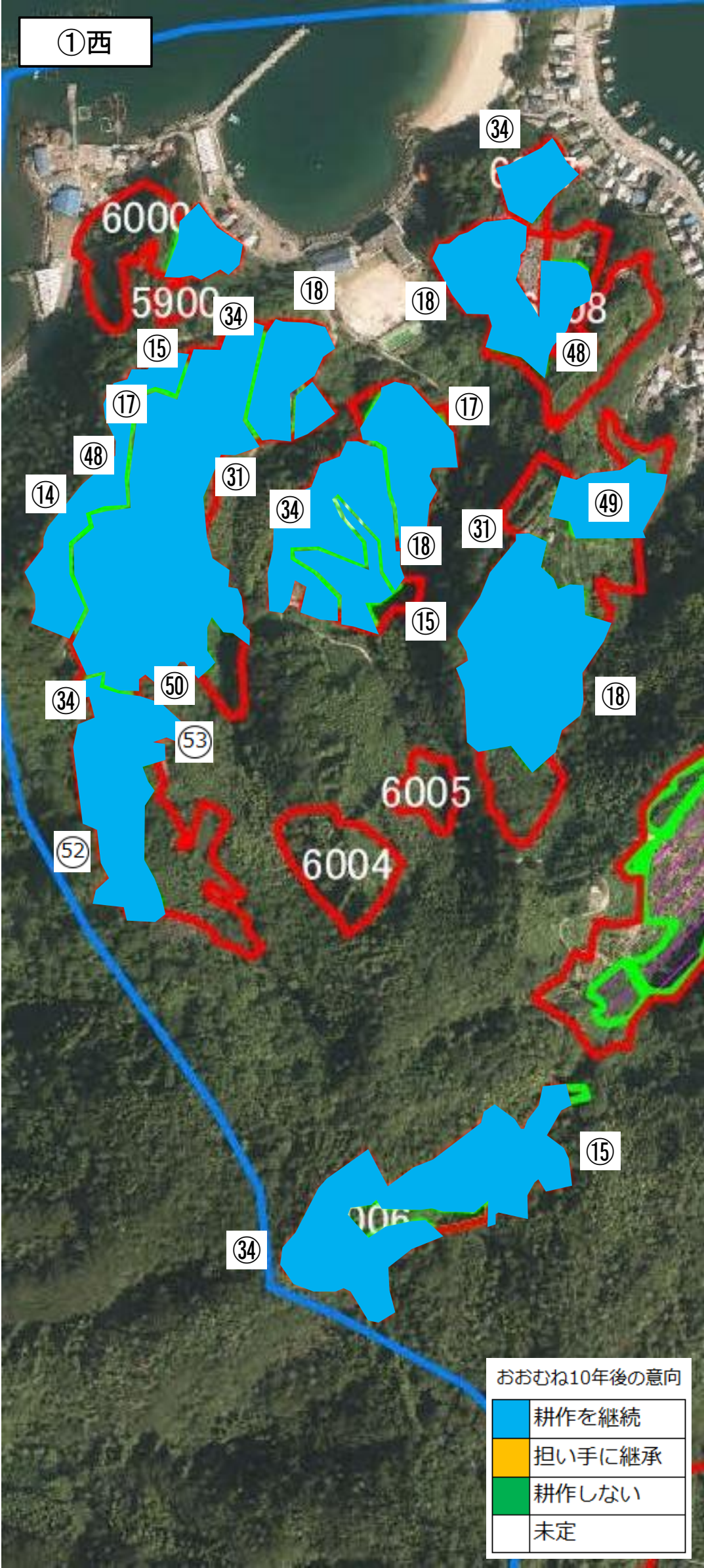
(留意事項)

農業を担う者を位置付ける際、これらの者の氏名が含まれた地域計画について、法令に基づく手続として、本人の同意なく、関係者の意見聴取や、地域計画の案の縦覧、地域計画の公告を行うことができますが、個人情報保有に当たっては、利用目的をできる限り特定し、本人から直接書面に記録された個人情報を取得するときは、あらかじめ、本人に対し、その利用目的を明示してください。

また、市町村の公報への掲載等とは別に、インターネットの利用により関係者以外の不特定多数に対して情報を提供する場合は、氏名を削除するなど配慮してください。

必要に応じて区域内の農用地の一覧を参考として添付してください。





耕作者（石応白浜）

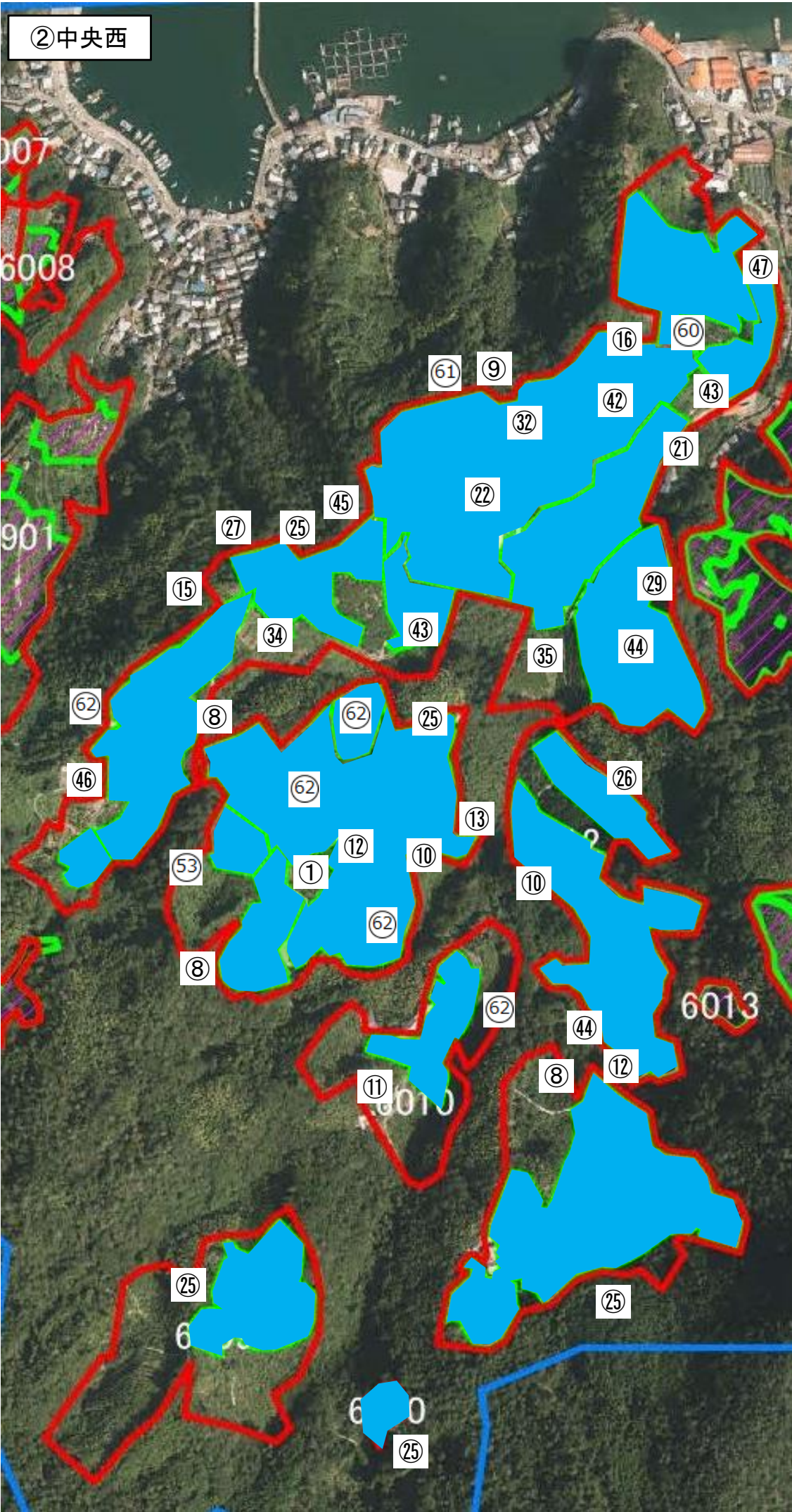
No.	氏 名
①	A
②	B
③	C
④	D
⑤	E
⑥	F
⑦	G
⑧	H
⑨	I
⑩	J
⑪	K
⑫	L
⑬	M
⑭	N
⑮	O
⑯	P
⑰	Q
⑱	R
⑲	S
⑳	T
㉑	U
㉒	V
㉓	W
㉔	X
㉕	Y

㉖	Z
㉗	A'
㉘	B'
㉙	C'
㉚	D'
㉛	E'
㉜	F'
㉝	G'
㉞	H'
㉟	I'
㊱	J'
㊲	K'
㊳	L'
㊴	M'
㊵	N'
㊶	O'
㊷	P'
㊸	Q'
㊹	R'
㊺	S'
㊻	T'
㊼	U'
㊽	V'
㊾	W'
㊿	X'

目標地図

㉟	Y'
㊱	Z'
㊲	A''
㊳	B''
㊴	C''
㊵	D''
㊶	E''
㊷	F''
㊸	G''
㊹	H''
㊺	I''
㊻	J''





耕作者（石応白浜）

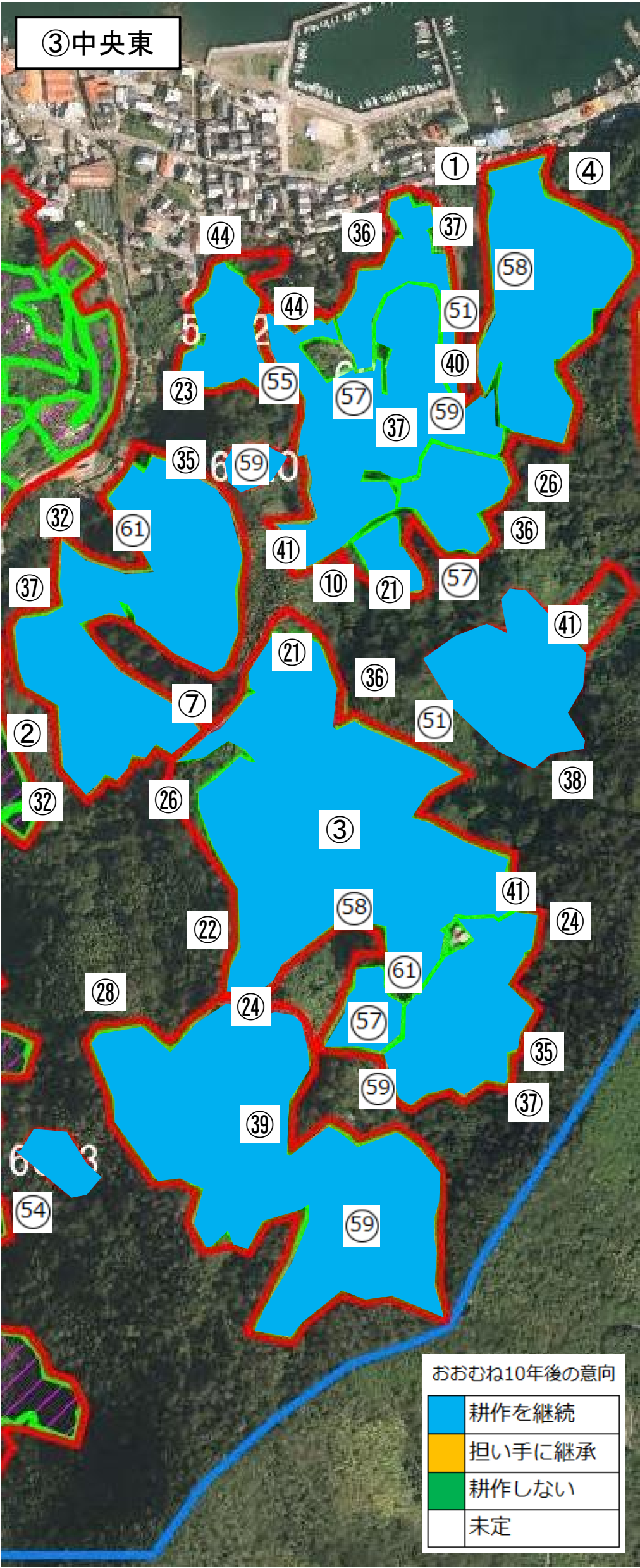
No.	氏 名
①	A
②	B
③	C
④	D
⑤	E
⑥	F
⑦	G
⑧	H
⑨	I
⑩	J
⑪	K
⑫	L
⑬	M
⑭	N
⑮	O
⑯	P
⑰	Q
⑱	R
⑲	S
⑳	T
㉑	U
㉒	V
㉓	W
㉔	X
㉕	Y
㉖	Z
㉗	A'
㉘	B'
㉙	C'
㉚	D'
㉛	E'
㉜	F'
㉝	G'
㉞	H'
㉟	I'
㊱	J'
㊲	K'
㊳	L'
㊴	M'
㊵	N'
㊶	O'
㊷	P'
㊸	Q'
㊹	R'
㊺	S'
㊻	T'
㊼	U'
㊽	V'
㊾	W'
㊿	X'
⑤①	Y'
⑤②	Z'
⑤③	A''
⑤④	B''
⑤⑤	C''
⑤⑥	D''
⑤⑦	E''
⑤⑧	F''
⑤⑨	G''
⑥①	H''
⑥②	I''
⑥③	J''

目標地図

おおむね10年後の意向

耕作を継続
担い手に継承
耕作しない
未定



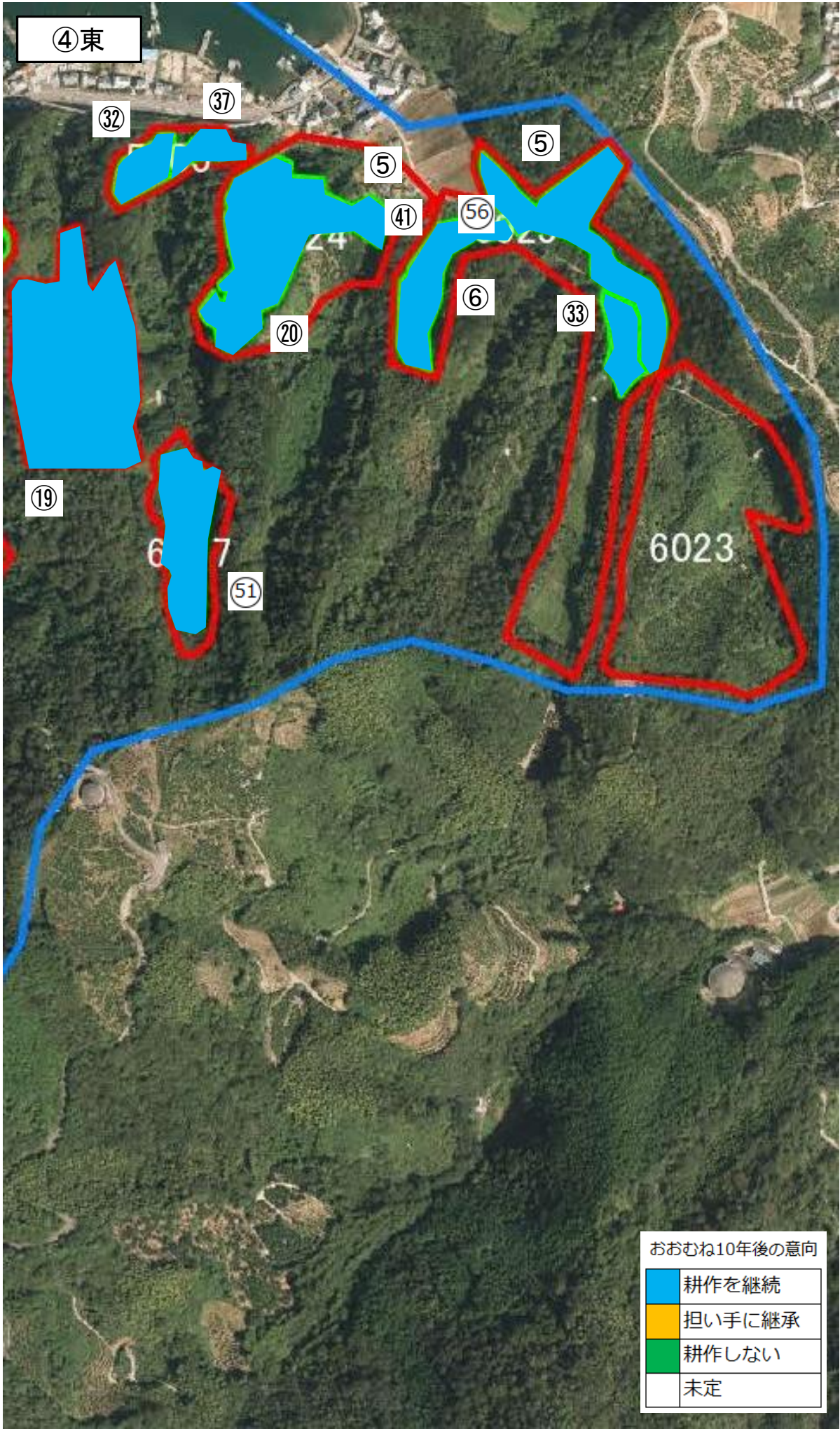


耕作者（石応白浜）

目標地図

No.	氏 名
①	A
②	B
③	C
④	D
⑤	E
⑥	F
⑦	G
⑧	H
⑨	I
⑩	J
⑪	K
⑫	L
⑬	M
⑭	N
⑮	O
⑯	P
⑰	Q
⑱	R
⑲	S
⑳	T
㉑	U
㉒	V
㉓	W
㉔	X
㉕	Y
㉖	Z
㉗	A'
㉘	B'
㉙	C'
㉚	D'
㉛	E'
㉜	F'
㉝	G'
㉞	H'
㉟	I'
㊱	J'
㊲	K'
㊳	L'
㊴	M'
㊵	N'
㊶	O'
㊷	P'
㊸	Q'
㊹	R'
㊺	S'
㊻	T'
㊼	U'
㊽	V'
㊾	W'
㊿	X'
⑤①	Y'
⑤②	Z'
⑤③	A''
⑤④	B''
⑤⑤	C''
⑤⑥	D''
⑤⑦	E''
⑤⑧	F''
⑤⑨	G''
⑥①	H''
⑥②	I''
⑥③	J''





耕作者（石応白浜）

No.	氏 名
①	A
②	B
③	C
④	D
⑤	E
⑥	F
⑦	G
⑧	H
⑨	I
⑩	J
⑪	K
⑫	L
⑬	M
⑭	N
⑮	O
⑯	P
⑰	Q
⑱	R
⑲	S
⑳	T
㉑	U
㉒	V
㉓	W
㉔	X
㉕	Y

㉖	Z
㉗	A'
㉘	B'
㉙	C'
㉚	D'
㉛	E'
㉜	F'
㉝	G'
㉞	H'
㉟	I'
㊱	J'
㊲	K'
㊳	L'
㊴	M'
㊵	N'
㊶	O'
㊷	P'
㊸	Q'
㊹	R'
㊺	S'
㊻	T'
㊼	U'
㊽	V'
㊾	W'
㊿	X'

目標地図

㉟	Y'
㊱	Z'
㊲	A''
㊳	B''
㊴	C''
㊵	D''
㊶	E''
㊷	F''
㊸	G''
㊹	H''
㊺	I''
㊻	J''