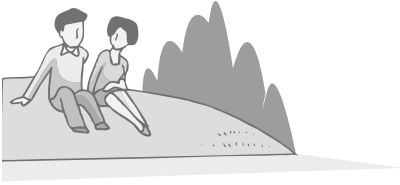


# たうん 情報

## 市役所への問合せ先

本 庁 ☎24-11111  
 吉田支所 ☎52-11111  
 三間支所 ☎58-33111  
 津島支所 ☎32-27211  
 宇和海支所 ☎62-03111



## ぼしゅう

### 自衛官

一般曹候補生・自衛官候補生  
**【受験資格】** 18〜26歳の人  
**【試験（1次）】** 9月16日(月)祝  
**【試験会場】** 市役所  
 ※両方の試験を受験するこ  
 とができます。

※自衛官候補生(女子)試  
 験のみ別日程となります。  
**【筆記試験】** 9月22日(日)  
**【試験会場】** 陸上自衛隊松  
 山駐屯地(松山市南梅本町)

航空学生(パイロット)  
**【受験資格】** 高校卒業(見  
 込み含む) 21歳未満の人  
**【試験（1次）】** 9月21日(土)  
**【試験会場】** 陸上自衛隊松  
 山駐屯地(松山市南梅本町)

**【受付期間】** 8月1日(木)〜  
 9月6日(金)  
 ※詳しくは、お問い合わせ  
 ください。

**【問合せ先】** 自衛隊宇和島地  
 域事務所 (JR宇和島駅西  
 側キヨスクビル1階)

☎23-15431

## 水荷浦バレイシヨ

### オーナー

遊子水荷浦にある1区画  
 約70平方メートルの段畑に  
 種芋10キロを植え付けます。  
 植え付け後、地元で管理  
 して収穫物はオーナーへ。

**【年間費用】** 2万5,000円  
**【募集期間】** 9月10日(火)まで  
**【定員】** 25人(先着順)  
**【申込・問合せ先】** NPO法  
 人段畑を守る会事務局  
 代表 ☎090-111751  
 2135・農林課 ☎内線  
 2814

## ふるさとCM大賞作品

わがまちの歴史や文化な  
 どの魅力を紹介する30秒CM  
 をつくり、発表し合う「ふる  
 さとCM大賞えひめ」(愛媛  
 朝日テレビ主催)が開催され  
 ます。ぜひ応募ください。

**【申込期限】** 9月26日(木)まで  
 ※制作する際の注意点があ  
 ります。詳しくは、お問  
 い合わせください。

**【申込・問合せ先】** 総務課秘  
 書広報係 ☎内線2471



**【問合せ先】** FMがいや  
 ☎49-1769  
 ✉r-m@gaiya769.jp  
<http://www.gaiya769.jp/>

## 阿波さんの 夢四国

月曜日 午前7時〜 (再) 正午〜



FMびざん(徳島県のコミュニ  
 ティFM放送局)制作番組。  
 四国霊場公認先達がお遍路をす  
 るための基礎知識や、四国の観光  
 情報などをお伝えします。  
 ※各番組への感想やリクエストも  
 受け付けています。

## 市ケーブルテレビ(多チャンネル)加入キャンペーン

市ケーブルテレビでは、多チャンネルコースに  
 加入の場合、加入費用がお得になるキャンペーン  
 を実施します。

### 【加入時負担金】(多チャンネル利用のみ)

種別	正規料金	キャンペーン料金
光ケーブルテレビ (新規加入の場合)	36,750円	0円 ※STB保証金 10,000円は必要
光ケーブルテレビ (市インターネット既加入者)	15,750円	

### 【利用料金】

種別	月額(税込)
ケーブルテレビ 多チャンネル	3,150円

※詳しくは、お問い合わせください。

**【申込期間】** 9月30日(月)まで

**【申込・問合せ先】** 宇和島ケーブルテレビ(株)(市地域  
 情報ネットワーク施設指定管理者) ☎24-3939  
 企画情報課情報統計係 ☎内線2506

※申込用紙の設置、申込受付は吉田・三間・津島の  
 各支所総務係でも行なっています。

## 歌会始のお題 詠進歌の詠進要領

【平成26年歌会始のお題】  
「静」

### 【詠進要領】

○詠進歌は1人1首、自作で未発表のもの

○用紙は半紙(習字用の半紙)、毛筆で自書

○代筆・点字も可能(病気の人や障がいのある人のみ)

○書式は半紙を横長に使い、右半分にお題と短歌、左半分に郵便番号・住所・電話番号・氏名(ふりがな)・生年月日・職業を縦書きで書いてください(書式図参照)

書式図  
(横長)

お題「静」	(山折り)
〒住所	電話番号
氏名(ふりがな)	生年月日
職業	

【提出方法】封筒に「詠進歌」と記入して、9月30日

(月)(消印有効)までに〒100

18111 宮内庁へ送付してください。

【問合先・方法】質問がある場合は、9月20日(金)までに、郵便番号・住所・氏名を記入し返信用切手を貼った封筒を同封して宮内庁式部職へ送付してください。

宮内庁ホームページ  
<http://www.kunaicho.go.jp/>

第14回未来に残そう青い海  
図画コンクール

【テーマ】  
未来に残そう青い海

【対象】小・中学生

【募集期間】9月12日(木)(必着)まで

【応募規定】  
○四つ切り画用紙サイズ

○標語などの文字は入れな

い  
○裏面に氏名(ふりがな)・年齢・住所・電話番号・学校名・学年を書いた規定の名札を付けてください

○学校単位での応募となります

※詳しくは、お問い合わせ

ください。

【応募・問合先】宇和島海上保安部警備救難課 ☎22-1256

1256

1256

1256

## 県食品表示 ウォッチャー

県では、県内の食品販売店舗における食品表示の適正化を推進するため、食品表示ウォッチャーを募集します。

【活動内容】食品の品質表示状況のモニター、報告および不適切な食品表示の通報など

※詳しくは、お問い合わせ

ください。

【応募方法】申込書に必要事項を記入のうえ、申し込んでください。なお、申込書は県農産園芸課ホームページからダウンロードすることができ

ます。

※10月初旬頃、選考により決定された人へのみ結果連絡

【申込期限】8月30日(金)(消印有効)まで

【申込・問合先】南予地方局産業振興課農産物安全係

☎22-15211 内線356

☎22-15211 内線356

☎22-15211 内線356

☎22-15211 内線356

【問合先】宇和島地区防犯協会 (宇和島警察署内)  
☎ & 22-8350 <http://www.16.ocn.ne.jp/~uwajima/>

## 地域安全ニュース ぼうはんねっと

### ○子どもの水の事故防止

夏は、水遊びや水泳など、水に親しむ機会が増え、水の事故も増える時期です。防犯協会では、地域の皆さんに協力していただき、水の事故防止のために、河川などに危険を知らせる赤い旗を設置しています。

### ○青少年の健全育成

青少年の非行の始まりには、嘘をつく、言葉使いが悪くなる、夜間外出など何らかのサインがあります。日頃から子どもとの会話を大切に、変化を見逃さないようにしましょう。

子どもの健やかな成長は、家族や地域全体の願いです。家庭だけでなく地域も一体となって守り育てましょう。



この旗のある所では遊ばない

### ○平成25年度 四国防犯協会連絡協議会防犯功労者表彰

5月30日、奥南公民館長兼市公民館連絡協議会長 木下 正男さんが、防犯相談所長総代および公民館長として、多年にわたり少年非行防止と地域安全活動を積極的に推進し、犯罪のない明るい町づくりに貢献した功労により、表彰されました。



長年のご活躍とご功績に敬意を表します。

# ぼしゅう

## えひめ結婚支援センター ボランティア推進員

出会いイベントで参加者のお手伝いや、そこで誕生したカップルのフォローなどを行ない、幸せな結婚へ向けサポートするボランティア推進員を募集します。  
○説明会(事前申込が必要)  
【ユキ】8月25日(日)  
午前10時～正午

【ところ】大洲喜多法人会  
【申込・問合せ】えひめ結婚支援センター ☎089-1933-5596

# もよおし

## ダブルダッチ 指導者研修会・体験実習

ダブルダッチとは2本の縄を使って跳ぶ縄跳びで、2017年えひめ国体のデモンストラティオンスポーツとして開催されること

内定していません。

【ユキ】8月8日(木)  
(指導者講習会)

午前9時～正午  
(体験実習)

午後1時～4時  
【ところ】総合体育館(大競技場)

【受講料】無料

※詳しくは、お問い合わせください。

【問合せ】愛媛県ダブルダッチ協会南予地区担当(谷本) ☎090-18692191  
82

## IPU公開講座ほか

### ●公開講座

【ユキ】9月7日(土)

午後1時30分～3時

【ところ】環太平洋大学短期大学部 (旧愛媛女子短期大学)

【題目】「やったね」は魔法の言葉～親も子も笑顔になる言葉かけとは～

【講師】環太平洋大学短期大学部 黒澤寿美さん

【定員】50人程度

【受講料】無料

### ●韓国語講座

【ユキ】8～10月に全8回開講 いずれも水曜日の午前10時30分～正午

※詳しい日程などは、お問い合わせください。

【ところ】環太平洋大学短期大学部 (旧愛媛女子短期大学)

【講師】環太平洋大学短期大学部 劉眞福さん

【定員】5～20人程度

【受講料】8,000円(全8回)

【申込・問合せ】環太平洋大学短期大学部 ☎22-13126-2210156 FAX 2817081  
☒ nic@aitan.ac.jp

## 市民パソコン講座

『デジタルカメラや携帯の写真をパソコンに取り込もう』

【ユキ】

第1回 8月20日(火)

第2回 8月27日(火)

第3回 8月30日(金)  
午前10時～11時30分  
午後2時～3時30分

## 道路ふれあい月間

(8月1日～31日)

### 「ゆずり合い せまい道路も 広くなる」

生活の基本を支えてくれる道路。8月は「道路ふれあい月間」です。この機会にあらためて、道路の重要性をみんなで考えてみましょう。  
L型側溝に物を置くと、雨水の排水に支障をきたすだけでなく、通行の妨げになりますので、物を置かないでください。  
歩道の点字ブロックに自転車などを駐輪すると、通行の妨げになるだけでなく、視覚障がいのある人にとってはとても危険ですので、物を置かないでください。

路上放置自転車などを一斉撤去(月間中)  
「道路ふれあい月間」運動の一環として、道路に放置されている自転車などを各道路管理者が一斉に撤去します。  
月間中(8月1日～31日)に実施する予定ですので、自転車などを路上に放置している人は、それまでに自宅へ移動・保管してください。  
詳しくは、お問い合わせください。



通行の支障となる迷惑駐輪

### 【道路に関する問合せ先】

(一般国道56号)

国土交通省宇和島国道出張所 ☎22-13419

(一般国道320号)

378号、県道)

南予地方局建設部管理課 ☎22-5211

(市道)

市建設課 ☎内線2671

# 各種相談

予約不要（市民法律相談を除く）

## 行政相談

- 5日(月) 午前9時～午後3時  
市役所1階ロビー
- 2日(金) 午後1時～4時  
吉田支所
- 8日(木) 午前9時～正午  
三間公民館  
電話相談 ☎58-3311内線2380
- 21日(水) 午前9時～正午  
岩松公民館

## 人権相談

- 23日(金) 午後1時～午後4時  
市役所701会議室
- 2日(金) 午後1時～午後4時  
吉田支所
- 8日(木) 午後1時～午後4時  
三間公民館

## 宅地建物相談

- 12日(月) 午後1時～3時  
市役所1階ロビー

## 市民法律相談

- (1人15分程度。それぞれ12人まで)
- 16日(金) 午後1時～4時  
(予約開始日) 6日(火) 午前9時～  
▷市役所602会議室  
(河内・本多弁護士)  
総務課行政係 ☎24-1111内線2470  
☎24-1121

予約は、予約開始日から電話・ファクスで受け付けます(平日の午前9時～午後5時)。  
※必ず連絡先をお伝えください。

9月の相談日	9月20日(金)
予約開始日	9月10日(火)

## 多重債務整理相談・消費生活相談

- 毎日(平日のみ) 午前9時～午後4時  
市消費生活センター  
(企画情報課コミュニティ推進係内)  
☎24-1111内線2276

## 家庭児童・婦人相談

- 1人で悩まずに一緒に考えてみませんか  
(児童) 性格や生活習慣、家族関係、学校生活、非行問題 など  
(婦人) 夫婦問題、DV、そのほか家庭内の問題 など
- 毎日(平日のみ)  
午前8時30分～午後5時15分  
福祉課(市役所1階)  
☎24-1111内線2155・2142

第3回市民公開講座  
健康への集い

【とき】 8月11日(日)  
【ところ】 きさいや広場  
※入場無料。予約不要。

【ところ】 生涯学習センター  
【講師】 和田周子さん  
【定員】 10人(パソコンを持参できる人は、定員外でも受け付けます)  
【受講料】 無料(資料代200円は受講者負担)  
【受付】 8月1日(木) 午前9時～  
【申込・問合先】 生涯学習センター ☎25-17514

【内容】 ●招待講演(市民キャリアー) ・脳卒中にならないために…  
【とき】 午前10時10分～  
【講師】 善家喜一郎先生  
・関節リウマチってなあに?」  
【とき】 午前11時5分～  
【講師】 渡部昌平先生  
※講演入場者にドリンクサービスがあります。  
●ステージイベント  
・フラダンス  
【とき】 正午～  
・吹奏楽演奏  
【問合先】 宇和島社会保険病院検査部(菊野) ☎2614106

## おしらせ

### 地域づくり団体活動補助金(2次募集)

NPO登録をした団体が主体となって行なう地域づくりのための事業に対して、補助を行います。

【申請期限】 8月30日(金)まで  
※NPO登録制度、補助金制度、対象事業などは市ホームページをご覧ください。だくか、お問い合わせください。

【申込・問合先】 企画情報課  
コミュニティ推進係 ☎内線2236

## 青年就農給付金事業

提出期限 8月16日(金)まで

青年の就農意欲を喚起し、農業への定着を図るため、経営が不安定な就農直後の所得を確保する給付金を支給します。詳しくは、市ホームページをご覧ください。

【給付金】 年額150万円(最長5年間)

※共同経営者の場合は、夫婦225万円。法人新設の場合は、人数分。

【要件】 次のすべてを満たすこと  
▷独立・自営就農時の年齢が、原則45歳未満であること  
▷独立・自営就農であること  
▷経営を継承する場合は、継承する農業経営に従事してから5年以内に継承して農業経営を開始すること  
▷経営開始計画が農業経営を開始して5年後には農産物販売や加工品販売などで生計が成り立つ実現可能な計画であること  
▷人・農地プランに位置付けされていること(見込み含む)  
▷原則、生活費の確保を目的とした国の他の事業による給付を受けていないこと  
▷平成21年4月以降に農業経営を開始したこと

【提出方法】 経営開始計画などは、本人が農林課へ持参してください。

【問合先】 農林課 ☎内線 2831・2816

# お知らせ

## 就学援助制度

市教育委員会は、義務教育期間中の児童生徒が楽しく勉強ができるように、家庭の事情に応じて、就学費用の一部を援助しています。

### 【援助対象】

- ▽市民税非課税世帯
- ▽児童扶養手当を受けている人
- ▽給食費などの支払いに困っている人

※所得審査があります。所得額によって援助を受けられない場合があります。

- 【援助項目】 学用品費・給食費・新入学学用品費・修学旅行費 など
- ※学年などによって援助対象が異なります。

年度途中でも家庭の状況などが変わった場合には申請ができます。詳しくは、お問い合わせください。

【申込・問合せ】 市内各小中学校または市教育委員会  
教育総務課 ☎内線2708

## 児童扶養手当制度 現況届の提出を忘れずに

児童扶養手当を受給している人（全部支給停止の場合も含む）は、現況届を提出してください。

8月中の提出がないと、手当の受給ができません。また、現況届が未提出で2年を経過した場合、時効により資格がなくなります。該当する人は、必ず現況届を提出してください。

【受付期間】 8月6日(火)～13日(火) 午前9時～午後4時

※土・日を除きます。

【提出場所】 市役所地下会議室または各支所

【提出書類】 受給状況により異なります。8月上旬に各受給者へ通知する必要書類をご確認ください。

### ○新規申請について

新規に児童扶養手当を受給する場合は、申請（認定請求）が必要です。要件、手続きなど、詳しくはお問い合わせください。

【問合せ先】 福祉課児童福祉係 ☎内線2141または各支所福祉環境係

## 危険物取扱者 試験・準備講習会

### ●試験

【とき】 10月27日(日)

午前10時～

【ところ】 吉田高校ほか

【受付期間】 9月2日(月)～12日(木) (必着)

【試験の種類】 甲・乙・丙種の全種類（吉田高校会場は乙種第4類と丙種）

【受験料】 甲種 ¥5,000円、乙種 ¥3,400円、丙種 ¥2,700円

※受験願書は消防本部・各分署に置いてあります。

### ●準備講習会

受験のための準備講習会。

【とき】 9月20日(金)・21日(土) 午前9時～午後4時

【ところ】 消防本部4階大会議室

【受講料】 会員 ¥6,300円、一般 ¥8,800円

【テキスト代】 法令・実務・問題集 各1,400円(問題集は乙種第4種のみ)

【問合せ先】 宇和島地区危険物安全協会事務局（消防本部予防課内） ☎2217501

## 広告入り公用封筒 提供者募集

市が所有する資源を活用し、新たな財源の確保や地域経済の活性化を図るため、市が使用する広告を掲載した封筒を提供していただける事業者を募集します。封筒は、市内外への文書送付などに使用します。

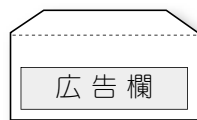
【広告の規格】 広告欄（裏面）に1～8枠（任意）の広告を掲載すること



角形2号封筒  
縦250mm  
×横210mm



長形3号封筒  
縦170mm  
×横110mm



角形8号封筒  
縦70mm×横175mm

特殊規格封筒  
「縦119mm×横186mm」  
縦65mm×横175mm

【申込・問合せ先】 財政課管財係 ☎内線2440

【応募資格】 市競争入札（見積）参加資格者

【封筒仕様】 再生紙（色は要相談）・約85g/m<sup>2</sup>（窓付は約70g/m<sup>2</sup>）

【募集締切】 8月15日(木)

【納入期限】 平成26年2月28日(金)

【募集封筒】 作成可能な規格・枚数を申し込んでください。1種類のみのお申込みもできます。平成26年度使用見込

▷角形2号封筒（12,000枚）▷長形3号封筒（27,000枚）▷長形3号窓付封筒（22,000枚）▷角形8号窓付封筒（51,000枚）▷特殊規格窓付封筒（20,000枚）

【提出するもの】 申込書、提供封筒（見本）

※詳しくは、市ホームページをご覧ください。お問い合わせください。

### 下水道排水設備工事 責任技術者更新講習会

平成26年3月31日をもって各市町での登録期間が満了する下水道排水設備工事責任技術者を対象として、更新講習会を開催します。

受講申込書を提出し、東・中・南予会場のうちいずれか1カ所にご参加ください。

#### ●南予会場

【と き】 11月7日(木)  
午後2時～3時

【とこ】 宇和文化会館(西予市宇和町卯之町)

【申込方法】 8月19日(月)～9月13日(金)に、現在登録している市町へ提出してください。

※東・中予の会場、申込方法、受講料など、詳しくはお問い合わせください。

【問合せ先】 都市整備課下水道業務係 ☎内線2638

### 終戦当時の引揚者 通貨・証券の返還

税関では、終戦当時の引揚者からお預かりした通貨・証券などを返還しています。

心当たりのある人はお問い合わせください。

※家族からの問い合わせも受け付けています。

【返還物】 終戦当時、海外から引き揚げてきた人が総領事館、税関、海運局などに預けた通貨・証券 など

【問合せ先】 松山税関支署宇和島出張所 ☎221

1254または松山税関支署管理課 ☎089-95110301

### 毎月勤労統計調査 特別調査

県は、厚生労働省の委託を受け、常用雇用労働者を1人から4人雇用している事業所(7月31日現在)を対象に、毎月勤労統計調査特別調査を実施します。

この調査は、事業所における賃金、労働時間、労働者数の動向を都道府県別に明らかにする大切な調査です。

調査対象となる事業所には、8月から9月に統計調査員が訪問して調査票を作成します。

調査へのご理解とご回答をお願いします。

※調査票に記入された事柄は、統計法により厳しく秘密が守られます。

【問合せ先】 県統計課生活統計係 ☎089-91212267

### 特別児童扶養手当 特別障害者等手当

所得状況届・現況届の提出はお済みですか？

8月分以降手当を受給するには手続きが必要です。送付した通知書を確認し、早めに手続きにお越しくください。

【提出期限】 9月6日(金)まで

#### 新規申請について

##### ○特別児童扶養手当

精神や身体に障がいのある児童を養育している家庭に対し、児童の生活や福祉の向上を目的として支給する手当です。

○特別障害者・障害児福祉手当  
在宅で、特に重度の障が

いが重複してあるなど、日常生活に常時介護を必要とする人に支給する手当です。

※詳しくは、お問合せください。

【提出・問合せ先】 市役所1階23番 福祉課障害福祉係 ☎内線2149または各支所福祉環境係

### 難病患者交流会

同じ患者さん同士で日常生活で困っていることや悩んでいることなどを話し合ってみませんか。

家族の人も参加して交流の輪が広がっています。

【と き】 毎週金曜日  
午後1時30分～4時

【とこ】 愛媛県心と体の健康センター(松山市本町)

【対象】 難病で困っている人

※事前申込が必要です。  
【申込・問合せ先】 愛媛県難病相談・支援センター(愛媛県心と体の健康センター)

☎089-91718784

### B型肝炎訴訟説明会

集団予防接種時の注射器の回し打ちによるB型肝炎ウイルス感染被害に関し、国から和解金などの救済を受けるための説明会です。

【と き】 8月4日(日)  
午前10時～

【とこ】 市総合福祉センター1-3階女性研修室  
※申込・参加費用は不要です。

【問合せ先】 全国B型肝炎訴訟広島弁護団 ☎082-22316589

### 人権擁護委員 委嘱

7月1日付で、法務大臣から次の人が人権擁護委員に委嘱されました。

くらしの中での悩みことや心配ごとがある人は、お近くの法務局にご相談ください。

▽橋本 健二(新任)

【問合せ先】 松山地方法務局 宇和島支局 ☎2210770