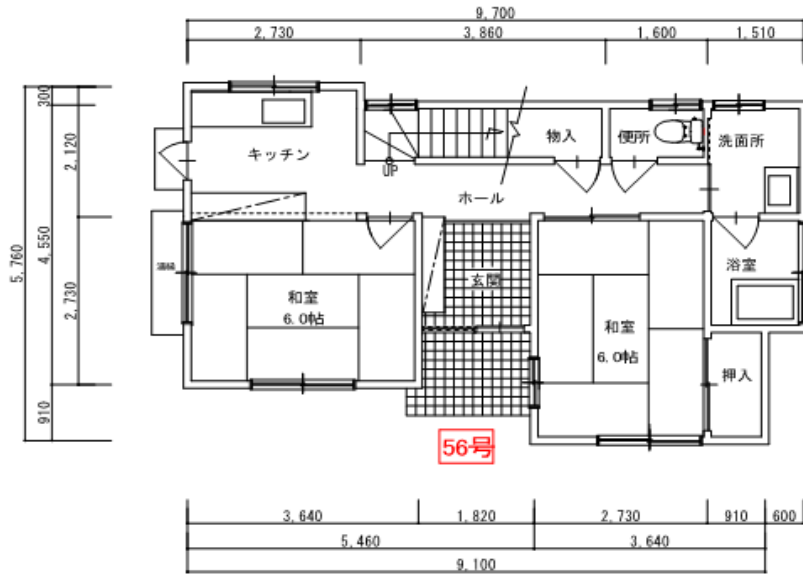
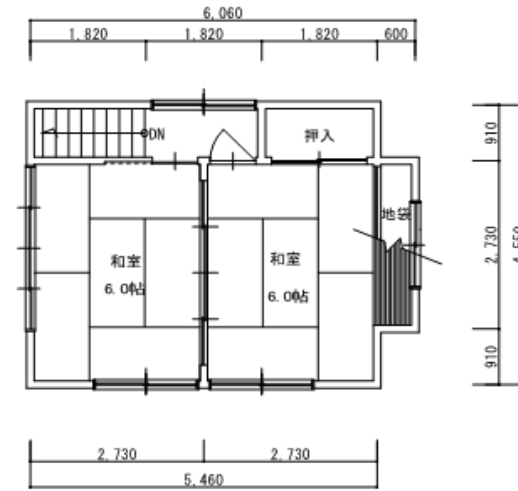


## 魚棚教員住宅等アスベスト含有調査業務にかかる仕様書

- 1 業務名 魚棚教員住宅等アスベスト含有調査業務
- 2 業務期限 令和 8 年 8 月 31 日まで
- 3 調査対象 魚棚教員住宅（宇和島市吉田町魚棚 39 番地 4）  
高田教員住宅（宇和島市津島町高田甲 2918 番地 1）  
北灘教員住宅（宇和島市津島町北灘乙 156 番地）  
須下教員住宅（宇和島津島町須下 181 番地）
- 4 業務内容  
上記調査対象施設のアスベスト含有調査を行うこと。  
図面（別紙 1 参照）・現地での事前調査を行い、事前調査時に採取した上記建物の  
建築建材中の石綿含有を定性試験（JIS A 1481-2）にて分析すること。  
また、現地調査・分析の結果について報告書を作成し、提出すること。  
  
【調査対象検体（21 検体）】※調査対象内訳は別紙 2 参照
  - ・魚棚教員住宅（4 検体）
  - ・高田教員住宅（8 検体）
  - ・須下教員住宅（3 検体）
  - ・北灘教員住宅（6 検体）
- 5 その他  
本仕様書に記載していない事項または、疑義が生じた事項については、教育総務課  
担当者と協議すること。

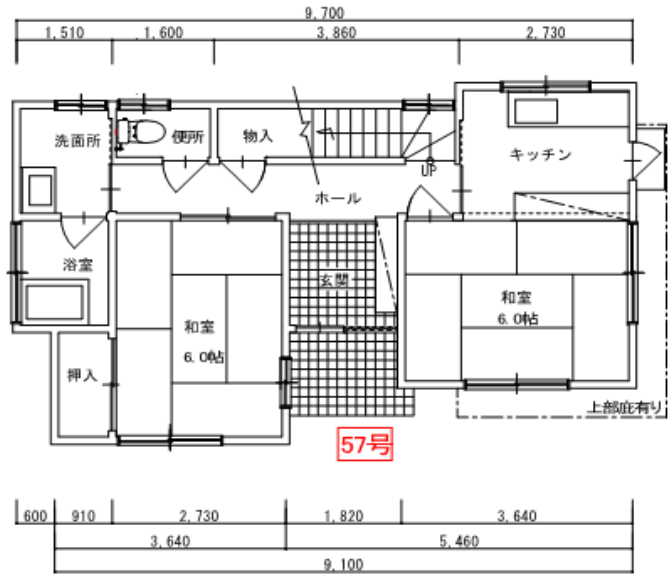


1階平面図 1/100

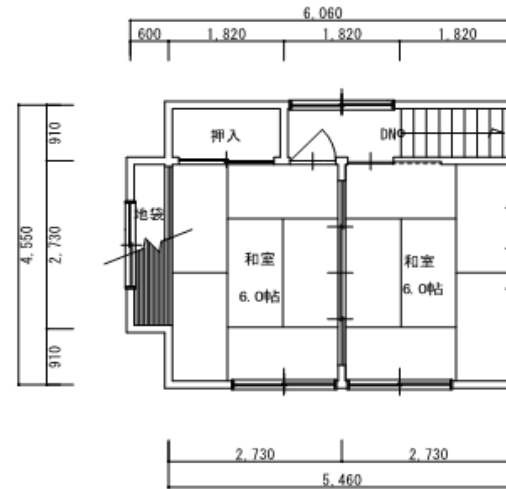


2階平面図 1/100

延床面積: 72.54㎡



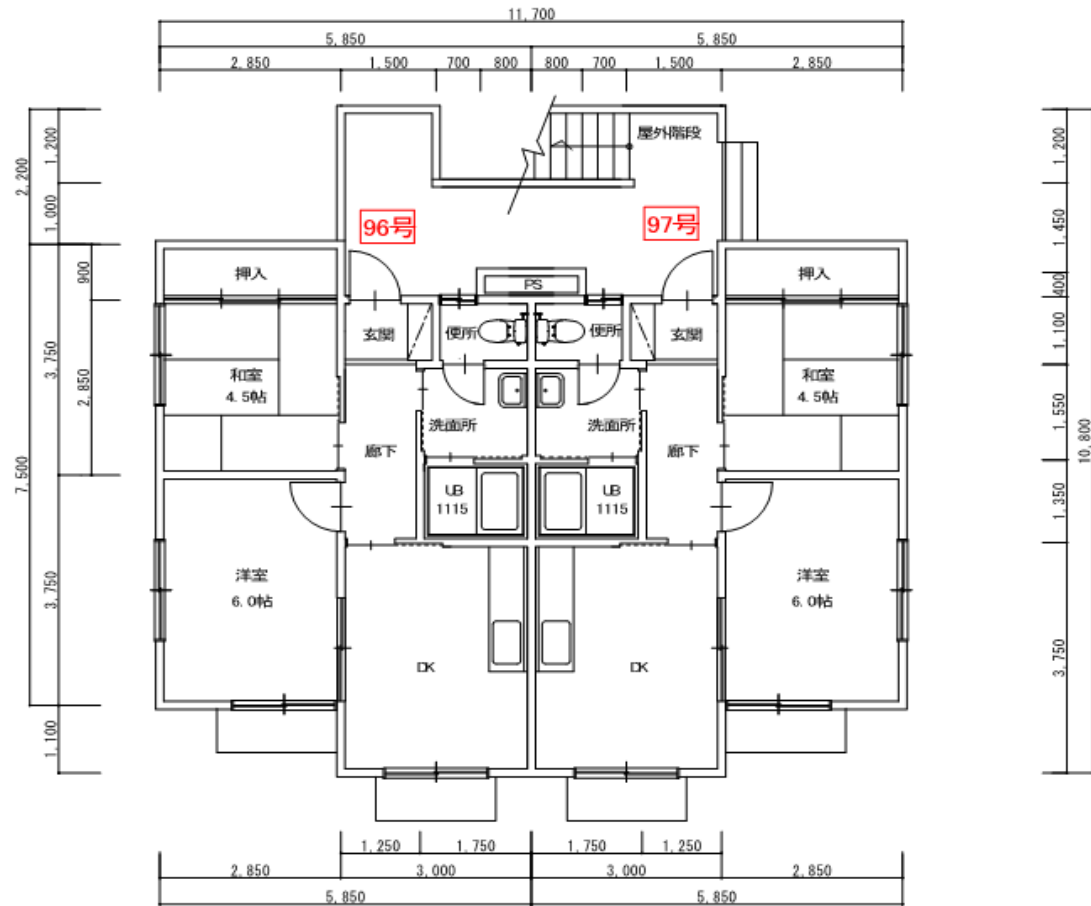
1階平面図 1/100



2階平面図 1/100

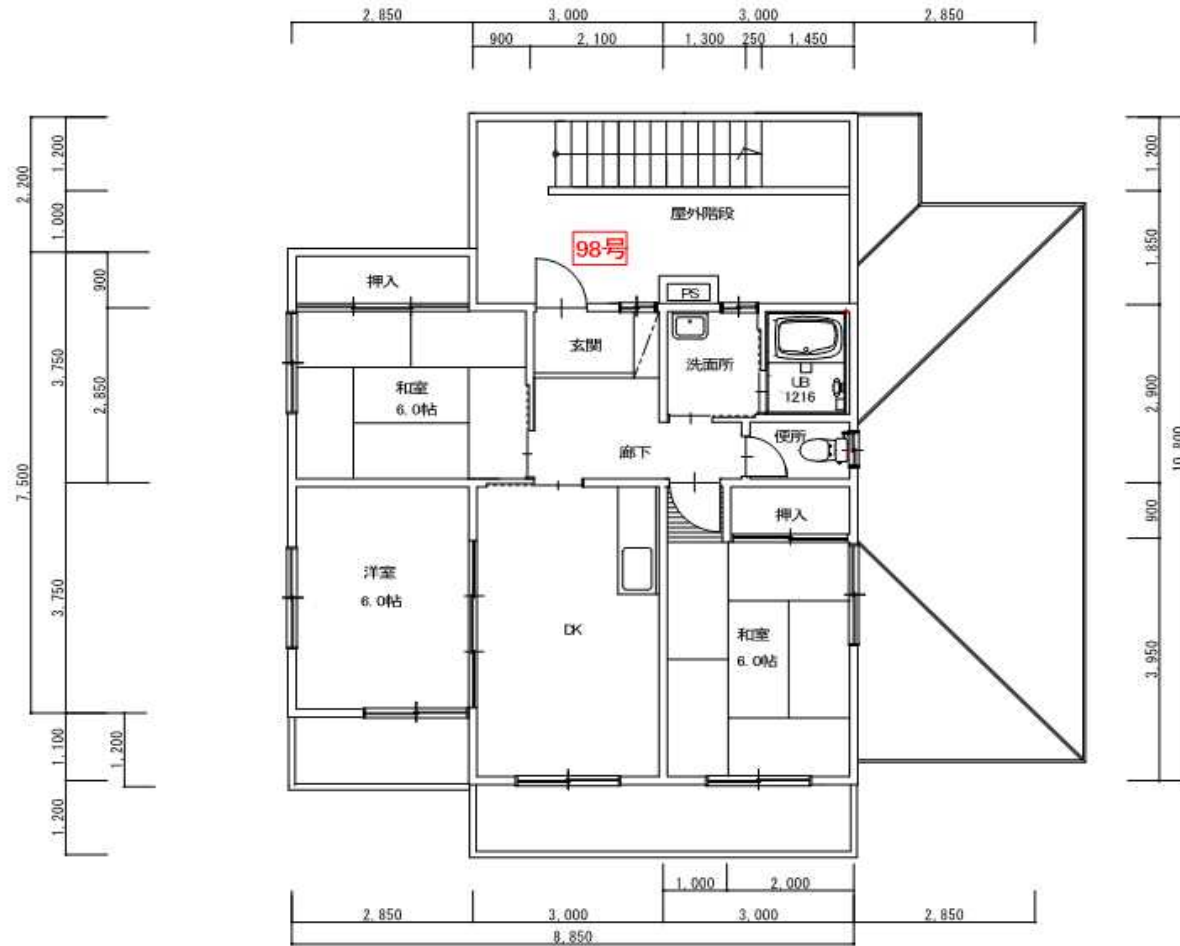
延床面積: 72.54㎡



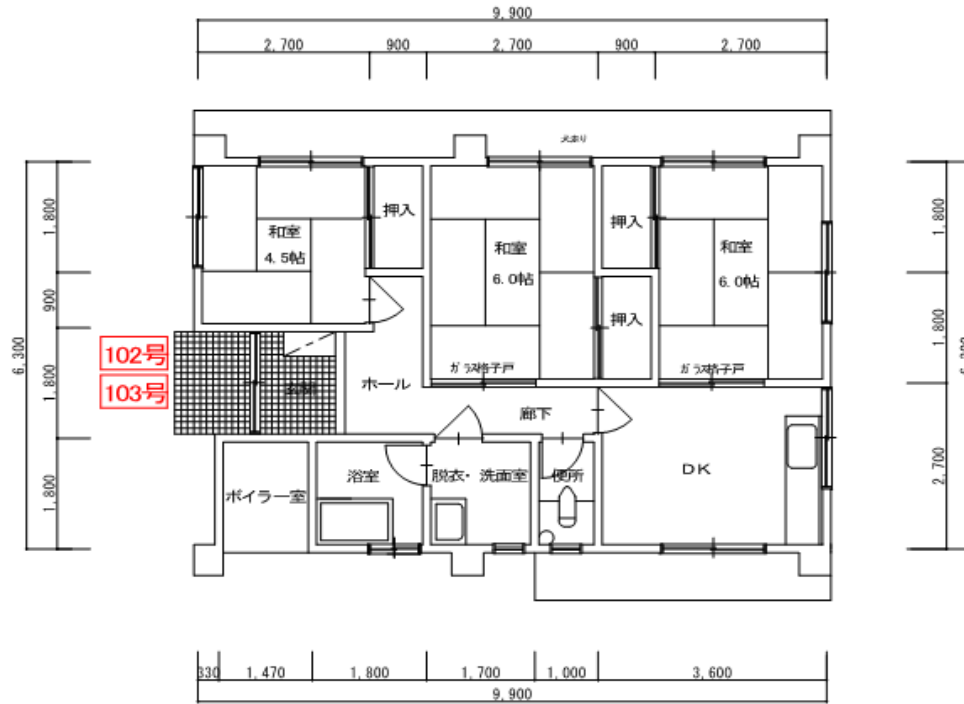


1階平面図 1/100

延床面積：193.72㎡



延床面積：193.72㎡



平面図 1/100

2棟 同じ間取り

第102号 延床面積：60.16㎡

第103号 延床面積：60.16㎡

北灘教員住宅

第102・103号

別荘教員住宅 第89・90号と同じ間取り

## 調査対象内訳

(別紙2)

対象場所	採取箇所／採取対象物	数量	単位
魚棚教員住宅(第56号)	外壁／吹付タイル	1	検体
	内壁／ジュラク壁	1	検体
魚棚教員住宅(第57号)	外壁／吹付タイル	1	検体
	内壁／ジュラク壁	1	検体
高田教員住宅	外壁／吹付タイル	1	検体
	階段室壁／吹付タイル	1	検体
	階段室巾木／仕上塗材	1	検体
	階段室手摺／人研	1	検体
	内壁／ジュラク壁、繊維壁、 漆喰壁、仕上塗材	4	検体
須下教員住宅	外壁／吹付タイル	1	検体
	軒裏・1階外廊下天井／リシン吹付	1	検体
	屋根／コロニアル	1	検体
北灘教員住宅（102号）	外壁／吹付タイル（白）	1	検体
	見付／吹付タイル（茶）	1	検体
	内壁／ジュラク壁	1	検体
北灘教員住宅（103号）	外壁／吹付タイル（白）	1	検体
	見付／吹付タイル（茶）	1	検体
	内壁／ジュラク壁	1	検体
合計		21	検体