

必要書類チェックシート

交付申請時 必須書類

- 補助金交付申請書（様式第3号）
- 夫婦双方または一方の住民票の写し
- 婚姻日が確認できる書類（戸籍謄本や婚姻届受理証明書など）
- 夫婦の所得証明書又は非課税証明書
- 夫婦の市税等納税証明書（市税等の滞納がないことを証する書類）
- 講座等を実施したことが分かる書類
- 奨学金返済額が分かる書類の写し（該当者のみ）

請求時 申請希望の対象経費に応じて必要

住居費

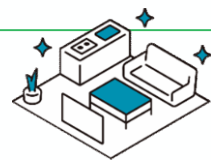
婚姻に伴う新規の住宅取得に係る経費

- 工事請負契約書の写し又は売買契約書の写し
- 建物の登記事項証明書の写し又は建築基準法に基づく検査済証の写し
- 位置図
- 建物配置図及び建物平面図
- 引き渡し証明書またはこれに代わるもの
- 工事内訳書の写し
- 住宅の全景写真
- 対象期間内に支払われた新規の住宅取得に係る費用だと確認できる書類又はその写し ※1



婚姻に伴う住宅のリフォーム等に係る経費

- 工事請負契約書等の写し
- 位置図
- 建物配置図及び建物平面図
- 工事内訳書の写し
- 住宅の全景写真
- 対象期間内に支払われたリフォームに係る費用だと確認できる書類又はその写し ※1



婚姻に伴う新規の住宅貸借に係る経費

- 建物賃貸借契約書の写し
- 給与所得のある夫婦の住宅手当支給状況証明書（様式第10号）
- 対象期間内に行われた住宅貸借に係る費用だと確認できる書類又はその写し ※1



婚姻に伴い行う引越しに係る経費

- 対象期間内に行われた引越しであることが確認できる領収書又はその写し等



家電購入費

- 補助対象期間内に購入したことが確認できる領収書の原本



※1 支払の内訳が確認できない場合、内訳のわかる書類（請求書、見積書等）
※2 上記の他に必要に応じて別途書類を求め場合があります。