

令和8年度  
企業版ふるさと納税  
対象事業

---



**uwajima**  
ココロまじわうトコロ

---

# 令和 8 年度 対象事業

---

宇和島市では「第3期まち・ひと・しごと創生宇和島市総合戦略  
～デジタル田園都市国家構想の実現に向けて～」に位置付けられて  
いる事業が、企業版ふるさと納税の対象事業となります。

令和8年度における取組の一部をご紹介します。

頁	事業	地域課題	総合戦略(位置付け)
1	宇和島産品の販路拡大や各種フェア実施事業	地域特性を活かした産業・経済の活性化	宇和島産品の販路拡大によるシティセールスの推進
2	中小企業者等応援事業		商工業者支援及び市内就業の取組
3	新伊達博物館整備事業		観光振興事業(市内の交流人口の増加及び観光振興の向上)
4	移住・定住促進事業	若年者を中心とした人口流出と少子高齢化の進行	魅力の発信による「住みたい・行きたい・帰りたい」の実現
5	青少年市民協働センター(ホリバタ)事業		宇和島の未来を支える人材の育成・確保
6	県立高校魅力化支援事業		
7	奨学金返済支援事業		
8	芸術文化を活用した地域振興事業 ～まちの賑わい創出～		シティブランド力の向上
9	公園等遊具整備事業	若年者を中心とした人口流出と少子高齢化の進行	子どもたちの心身の健全育成と、安全に安心して過ごせる居場所づくりの推進
10	地域防災力強化事業	頻発化、激甚化する豪雨災害などに対する備え	安全・安心で誰もが住みやすいまちづくり



# 宇和島産品の販路拡大や各種フェア実施事業

【総合戦略】 宇和島産品の販路拡大によるシティセールスの推進

都市部への地場産品の販路開拓支援や、都市部の企業・団体等と連携した販売促進活動を行うとともに、国内姉妹都市との連携を通じて、地域情報の発信等による宇和島市への観光誘客を展開することにより、地域特性を生かした産業・経済の活性化と雇用の創出を図っています。

## 01 姉妹都市との連携

事業費 3,807 千円

取組事例 姉妹都市間における経済交流の促進

### 姉妹都市でのPR活動

国内姉妹都市と連携し、宇和島フェアや大手企業の社員を対象とした社内販売会の開催、各種交流イベントへの参加を通じて、宇和島市の認知度やブランドイメージの向上と、国内姉妹都市との経済交流を図ります。



## 02 都市部による販路開拓強化

事業費 15,390 千円

取組事例 首都圏等での販売促進活動と販路開拓支援



### 首都圏等でのPR活動

首都圏等において宇和島マルシェなどを開催し、特産品の販売などを通じて宇和島市の魅力を発信します。



### 販路開拓支援

個別商談会の開催や大規模商談会に宇和島市ブースを出展し、地元企業の販路開拓支援を行います。

# 中小企業者等応援事業



【総合戦略】 商工業者支援及び市内就業の取組

市内の中小企業者、組合等の事業強化を図るための積極的な取組や新たに起業される方を支援することで、地域経済の底上げを図っています。エネルギー価格をはじめとする物価高騰の影響を受けて厳しい経営環境の中で、前向きに頑張っている事業者の方を引き続き支援します。

## 01 中小企業者等への応援



**事業費** 25,000,000 円

### 主な支援メニュー

#### 産業財産権取得事業

「特許権、実用新案権、意匠権及び商標権の国内出願並びに外国出願」を支援します。

#### 大学新卒者人材確保事業

「主として大学又は大学院の新卒者を採用する目的で行う宣伝及び求人サイトへの登録並びに就職説明会への出店または開催」を支援します。

#### 新規創業事業

「市内での店舗又は事業所の開設、市内に登録事項証明書における本店を有する法人設立」を支援します。

支援額



上限 50 万円

補助率 1/2

問合せ先

商工観光課 商工係 Tel: 0895-49-7080 Mail: shoko2@city.uwajima.lg.jp

# 新伊達博物館整備事業



【総合戦略】 観光振興事業(市内の交流人口の増加及び観光振興の向上)

貴重な文化財を後世へと確実に伝えていくため、新伊達博物館の整備を行います。

## 01 新伊達博物館整備

2028 年春  
会館予定

宇和島の歴史文化を未来へ  
**新伊達博物館**

©2023 伊達市建設部 伊達市 関係者

応援  
寄附  
金

新伊達博物館整備事業の寄附金を募集します

伊達博物館は、宇和島藩10万石の歴史と文化を伝える施設ですが、1974年の開館から約50年を経過し、老朽化が著しく進行しています。貴重な文化財を後世へと確実に伝えていくため、2028年春に開館を予定している新伊達博物館の整備事業等に活用する寄附金を募集します。

皆様の温かいご支援をお待ちしております。

紫系威二枚胴具足 宇和島藩祖伊達秀宗所用 [宇和島市立伊達博物館蔵]

宇和島市立伊達博物館



問合先

伊達博物館 Tel:0895-22-7776 Mail:date-mu@city.uwajima.lg.jp



# 移住・定住促進事業

【総合戦略】 魅力の発信による「住みたい・行きたい・帰りたい」の実現

「宇和島に興味がある」「宇和島で暮らしたい」「宇和島に住み続けたい」方を応援し、人口減少に歯止めをかけます。

## 01 移住・定住促進対策

事業費 26,466 千円

### 主な取組

#### うわじま移住応援隊

・オール宇和島で移住者及び移住検討者をサポートすることを目的として設置した「うわじま移住応援隊」との連携をさらに強化し、移住者等とのつながりをさらに深めることで、定住人口の増加と地域活性化を図ります。

#### 移住体験による移住促進

・移住体験ツアーや移住体験住宅等により、市内での移住体験機会を提供し、移住に対する不安を軽減し、移住促進につなげます。

#### 移住者・若者の暮らしを応援

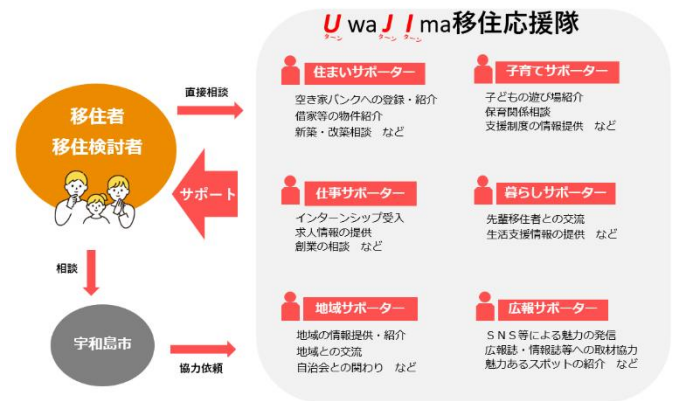
・UIJ ターンを促進するため、移住者や子育て世帯の住宅取得にかかる負担軽減を図るため、「住むなら宇和島応援金」を給付します。

住宅の新築・中古住宅の購入に対する支援



上限 30 万円

### うわじま移住応援隊



# 青少年市民協働センター(ホリバタ)事業



【総合戦略】 宇和島の未来を支える人材の育成・確保

「宇和島に残ろう・戻ろう・関わろう」とする人を育む、「宇和島の未来を創る」事業です。青少年のチャレンジを応援し、活動人口を育む「人づくり」に取り組んでいます。

**事業費** 7,082 千円

## 01 場づくり



家でも、学校や職場でもないサードプレイスとして、主に中高生を中心としたユースが日常でヨリミチできる居場所・活動拠点をつくっています。

おしゃべりや勉強、ゲームなども楽しめる賑やかなラウンジ、個人利用の静かな自習室、グループで利用できる個室などを整備。一人ひとりのスタイルに合わせて、利用されています。

## 02 きっかけづくり



多様な分野に触れる・地域や社会を知る・多様な人と接する企画などで、興味関心を広げたり、将来の選択肢を増やすなど、若者の世界を広げます。

ライフキャリアデザイン トーク	対象 内容	主に中学生～30代主に中学生～30代 宇和島にゆかりのあるゲストを招き、若者たちが進路やライフキャリアを考えるきっかけとなる、仕事や生き方について語るトークセッションを実施
うわじま あいだいブ ロジェクト	対象 内容	中学生・高校生・大学生 中高生と愛媛大学生がフィールドワークなどで交流しながら、地域と関わる実践的学びを通して自分自身や地域の可能性を広げるプロジェクト
クリエイティブカリキュ ラム	対象 内容	高校生 明確な答えが無いような課題に答えを作っていく、「クリエイティブの力」を養い、自らの可能性を広げることを目的に実施
未来を創る人づくり	対象 内容	中学生、高校生、社会人 持続可能な地域社会の担い手を創るため、子どもや若者の主体性を引き出すプログラムを地域全体で展開できる仕組みを作る
若手社会人キャリア教 育	対象 内容	新社会人 社会人同士の横と縦のつながりと、ホリバタとのつながりを生み出し、今後の社会人活動やコミュニティーの構築に向けての取り組みを実施
ユースワーク支援員育 成	対象 内容	- 長期インターンや有償ボランティアの活用により、ホリバタ事業に参画する若者を増やし、持続可能な地域社会の創り手を育成
青少年育成事業	対象 内容	- 市内において、青少年が主体的・自発的に取り組む地域と関わる活動を支援するもの

# 県立高校魅力化支援事業



【総合戦略】 宇和島の未来を支える人材の育成・確保

市内県立高校が行う生徒の全国募集を支援するとともに、遠隔地からの入学を希望する者を受入れるための学生寮を運営し、宇和島の未来を担う人材の育成および確保を目指します。

**事業費** 52,569千円

## 01 地域みらい留学

本市の水産業の発展を目指し、「次世代の水産業を担う人材の育成」のため、宇和島水産高等学校が生徒確保等のために行う全国募集の体制整備を強力にバックアップします。

### 主な取組

地域みらい留学の参画

現地域みらい留学受入高校数 173 校  
令和 7 年度から宇和島水産校も参加

宇和島市もバックアップ

### 【地域みらい留学】

地域みらい留学は、日本各地にある魅力的な公立高校の中から、自分の興味関心にあった高校を選択し、高校 3 年間でその地域で過ごす国内進学プログラムです。

美しい自然や豊かな文化に溢れた魅力ある地域で、立場や世代を超えた多様な人々に囲まれながら高校生活を過ごします。少人数、かつ、地域に開かれた教育の中、多様な経験と挑戦の機会があることで、高校生ひとりひとりの個性と自立心が育まれます。

## 02 市学生寮の運営

遠隔地から市内の県立高等学校及び中等教育学校への入学を希望する生徒の利便性を向上させるため、市学生寮を新たに開寮します。

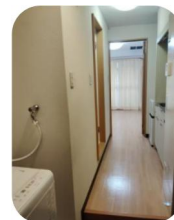
### 寮の概要

運用開始: 令和 8 年 4 月

建物の仕様等:

- ・鉄筋コンクリート造 4 階建
- ・居室: 1K(洋室 6 帖)

入寮対象: 市内高校に通学する県外、県内・市内遠方の者



# 奨学金返済支援事業



【総合戦略】 宇和島の未来を支える人材の育成・確保

Uターンして地元就職した若者に対して、奨学金の返済を支援する事業を実施しています。この奨学金返済支援事業を通じて、若者の移住定住、地元就職の促進を図り、活力ある宇和島の実現を目指しています。

## 01 奨学金返済支援



最大 100 万円  
(20 万円×5回)

交付申請年度の前年度奨学金返済額

×

2/3(上限額 20 万円)

新規就業者等の奨学金返済金の一部を5回補助します。



### 対象者

次の条件をすべて満たす必要があります。

交付申請年度の年齢が40歳以下で、宇和島市に住民票があり、現に居住している人で、引き続き5年を超える期間、宇和島市に居住する意思のある人

平成27年3月1日以降、企業等に就職し、1年以上継続して就労している人(起業者、第一次産業従事者を含む)

奨学金の返済を遅延なく行っている人

国、県及び宇和島市の奨学金返済支援を目的とした補助金等の給付を受けている場合は、補助金算定対象期間が重複していないこと

### 対象奨学金

日本学生支援機構奨学金(第一種、第二種)

愛媛県奨学資金

宇和島市奨学資金

その他市長が認める奨学金

**事業費** 14,000,000 円



問合せ

教育総務課 総務係 Tel:0895-49-7030 Mail:kyoiku@city.uwajima.lg.jp

地域課題 若年者を中心とした人口流出と少子高齢化の進行  
シティブランド力の向上



## 芸術文化を活用した地域振興事業～まちの賑わい創出～

【総合戦略】 関係人口・交流人口の創出

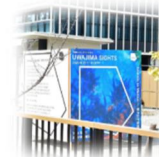
令和7年度の宇和島フェスティバル事業で生まれた成果と課題を踏まえ、地域のクリエイティブ力の底上げと見える化や地域のデザインリテラシーの向上を図る事業を実施します。

令和7年度実績

【令和7年度】 宇和島フォトフェスティバル 2025 UWAJIMA SIGHTS R7年10月25日～11月24日



事業内容	フォトアーティスト作品展示:国内外アーティスト14組17名による計146点の作品を展示。 アーティスト等との交流プログラムの実施 市民作品の展示 自主企画事業の実施 広報・誘客活動
効果測定	(ア)来場者数 会期中の来場者数 36,570人 (イ)経済波及効果 2.51億円(鑑賞者の消費効果:約1.97億円/事業運営費の支出:約0.54億円)



## 01 宇和島 ART プロジェクト

事業費 13,000 千円

宇和島フェスティバル事業の成果を踏まえ、宇和島 ARTプロジェクトとして、「UWAJIMA ART DESIGN WEEK 2026」を開催し、芸術文化を活用したうわじまブランドの魅力化向上を図ります。

### UWAJIMA ART DESIGN WEEK 2026

目的	アートやデザインに対する市民の関心の高まりを促し、クリエイティブ力の現在地の確認と底上げができる機会として「UWAJIMA ART DESIGN WEEK」を開催
会期	令和8年12月5日(土)から13日(日)まで
会場	パフィオうわじまをメイン会場に周辺エリア(JR 宇和島駅、和霊公園、その他)
事業	(1)宇和島ゆかりのアーティスト・クリエイターの作品展示(UWAJIMA CREATOR'S EXHIBITION) 内容: 宇和島市にゆかりのあるアーティスト・クリエイターの作品展示 関連イベントの開催(ギャラリートーク、市民ワークショップの開催と市民作品の展示、宇和島百景展 ほか) (2)特産品パッケージデザインコンテスト 内容: 宇和島らしさのある特産品パッケージデザインを募集するコンテストを実施

問合せ

市長公室 シティセールス推進係 Tel:0895-49-7085 Mail:city-sales@city.uwajima.lg.jp

UWAJIMA SIGHTS



## 公園等遊具整備事業

【総合戦略】子どもたちの心身の健全育成と、安全に安心して過ごせる居場所づくりの推進

公園遊具の更新を行い、子育て環境の充実・市民サービスの向上を図ります。

### 01 公園遊具の更新

#### 取組事例

都市公園及び児童遊園の老朽化した遊具の整備

市内8か所の公園遊具を更新

遊具:シーソー、すべり台、スイング遊具、ブランコ、鉄棒



**事業費** 35,000,000 円



# 地域防災力強化事業

【総合戦略】 安全・安心で誰もが住みやすいまちづくり

近い将来に発生するおそれがある南海トラフ巨大地震などの大規模災害に備えて、「自らの命は自らが守る」という「自助」を基本に、自分自身や家族を守り、地域で助け合う「共助」を推進するため、自主防災組織等への支援や育成、避難対策の充実化等を通じて、地域防災力の強化を図っています。

また、「公助」として、宇和島市地域防災計画に基づき、防災対策および災害応急対策に必要な資機材や備蓄品等について、避難所等への計画的な備蓄を進めています。

## 01 自主防災組織等への支援

取組事例

- 活性化支援事業補助金
- 結成支援事業補助金
- 防災活動補助金
- 消火栓ホース格納箱等設置費補助金
- 防災共用型放送設備整備事業補助金



## 02 避難対策の充実化

取組事例

- 津波緊急避難路等整備事業補助金
- 要配慮避難者等宿泊施設利用補助金



手すり設置



照明設置

**事業費** 17,650,000 円

## 03 避難所等への計画的な備蓄



**事業費** 65,000,000 円

問合せ先

危機管理課 危機管理係 Tel:0895-49-7006 Mail:kikikanri@city.uwajima.lg.jp

お問い合わせ先

---

市長公室 シティセールス推進係

Tel : 0895-49-7088

Mail : [furusato@city.uwajima.lg.jp](mailto:furusato@city.uwajima.lg.jp)