

道の駅 津島熱田温泉 いよいよオープンします！

4月23日(木)

12:00

オープン

施設再整備に伴い長期間休業していた「津島やすらぎの里」が

「道の駅 津島熱田温泉（あつたおんせん）」として新たにオープンします！

立地場所は以前と変わりませんが、館内に温浴施設、レストラン、特産品販売所を備えており、観光客はもちろん宇和島市に住む私たちも楽しむことができる施設となっています。ぜひ皆さんお越しください。



営業時間・定休日

▶ 温浴施設（熱田温泉）

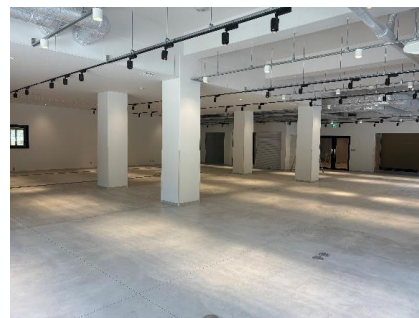
営業時間	午前10:00から午後10:00まで (札止め 午後9:30)
定休日	毎月第1・第3火曜日

▶ レストラン（とと丸食堂）

営業時間	午前11:00から午後9:00まで (ラストオーダー 午後8:30)
定休日	無休

▶ 特産品販売所（てんやわんや市）

営業時間	夏季（5月から10月） 午前8時から午後6時まで 冬季（11月から4月） 午前8時から午後5時まで
定休日	無休



問い合わせ

● 宇和島市役所 商工観光課 観光係
TEL：0895-49-7023



温浴施設 入館料

(単位：円)

	会員	会員 回数券 (11枚つづり)	一般
大人	800	8,000 (727円/回)	850
高齢者 (65歳以上)	700	7,000 (636円/回)	750
子ども (4歳～小学生 3歳以下無料)	—	—	300
大人 障がい者	600	—	650
高齢者 障がい者	500	—	550
家族風呂	—	—	4,000

■ 会員価格とは [混雑回避のため事前登録をお願いします]

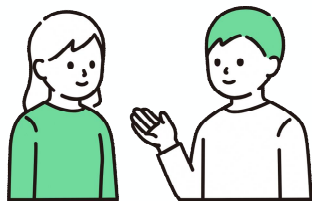
LINEアカウント「道の駅 津島熱田温泉」とお友だちになると会員価格で入浴ができます。道の駅からのお知らせも届きます。

▶ QRコードをスマートフォンで読み取り「友だち追加」で完了です。



特産品販売所 出荷者募集について

道の駅の特産品販売所は、地域の皆さんが育てた野菜や果物、加工品、お弁当やお惣菜、手作り品などを販売し、品揃えが豊富で魅力的な売り場になることを目指しています。出荷者は随時募集しています。出荷要領など、詳しいことをお聞きになりたい方、出荷をご希望の方はぜひお問い合わせください。



▶ お問い合わせ・お申し込み先

オープン前まで	仮店舗（道の駅に隣接する「てんやわんや市」）
オープン以降	道の駅津島熱田温泉 特産品販売所

公式ホームページ・公式SNSについて

施設の基本情報、最新情報、イベント情報などは公式ホームページや公式SNS（Instagram）で発信していきます。ぜひフォロー・チェックをお願いします



Instagram
公式アカウント
最新情報は
コチラから



道の駅津島熱田温泉
公式ホームページ



問い合わせ

● 宇和島市役所 商工観光課 観光係
TEL：0895-49-7023