

# 道の駅津島熱田温泉 令和8年4月23日 リニューアルオープン

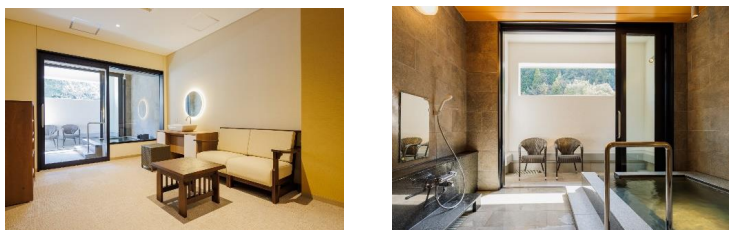
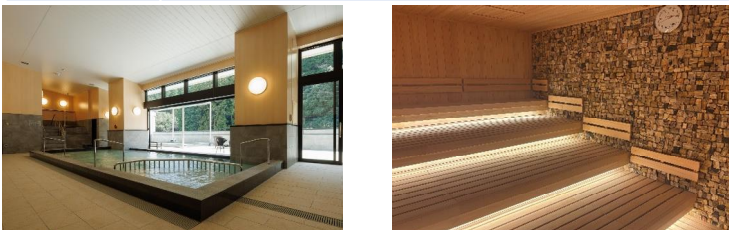


**温浴施設 (熱田温泉)**

【男性風呂】内湯1カ所、露天風呂2カ所  
ドライサウナ2室、ミスとサウナ1室。水風呂2カ所。

【女性風呂】内湯1カ所、露天風呂2カ所  
ドライサウナ2室、ミスとサウナ1室。水風呂2カ所。  
男性風呂よりも洗い場、化粧室を広くゆったりと。

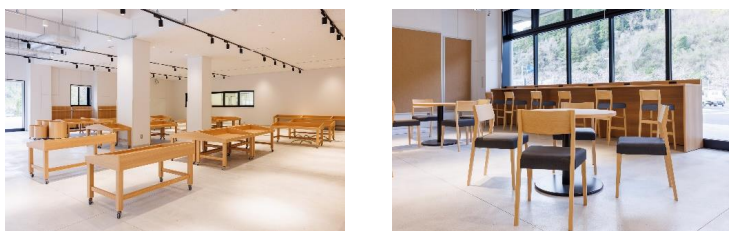
【家族風呂】3室。1室は車いす用に広めの部屋に。



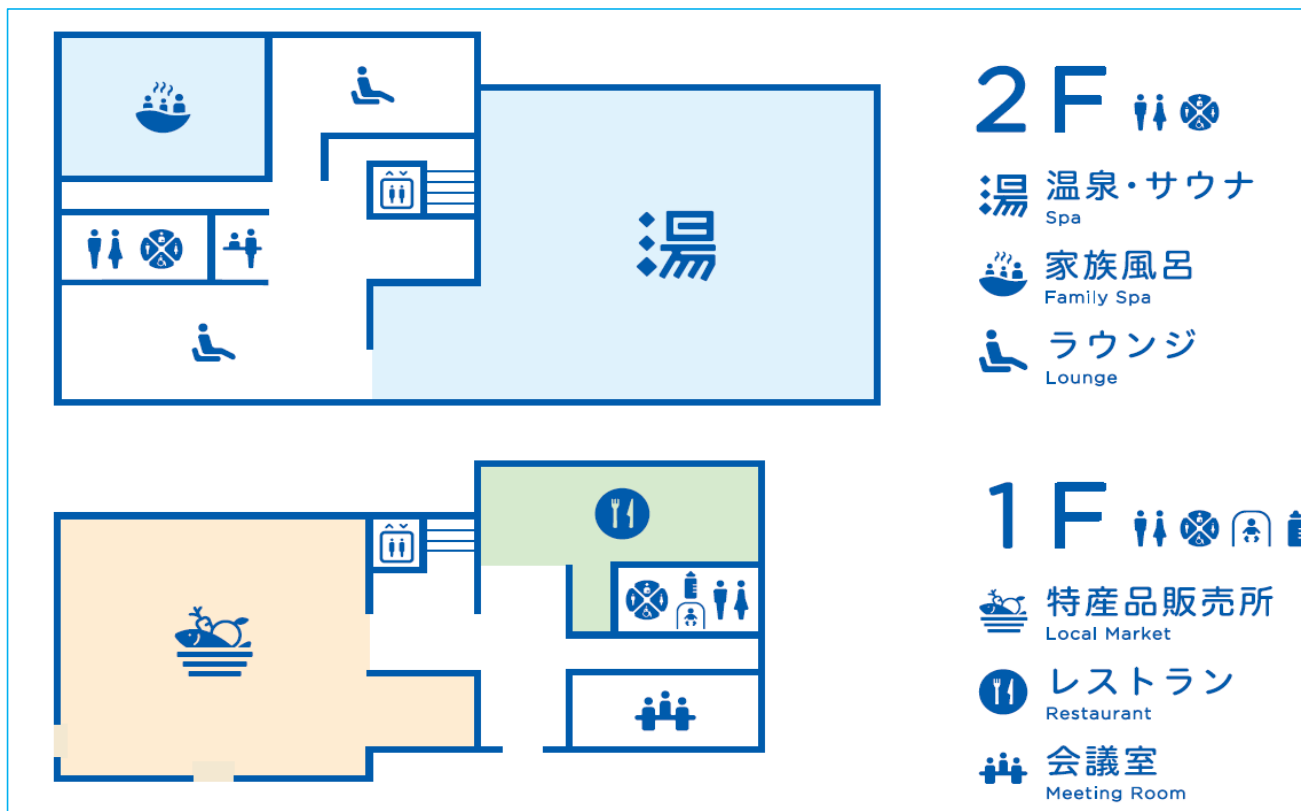
	会員	会員 回数券 (11枚)	一般
大人	800	8,000(727円/回)	850
高齢者 (65歳以上)	700	7,000(636円/回)	750
子ども (4歳~小学生)	-	-	300
大人 障がい者	600	-	650
高齢者 障がい者	500	-	550
家族風呂	-	-	4,000

**特産品販売所 (てんやわんや市)**

約600㎡と、旧施設(150㎡)よりも広くなり、利用者、出荷者とも利用しやすいように。  
テナントには3店舗入居。揚げたてじゃこ天、クレープやソフトクリーム、焼きたてパンなどを販売。

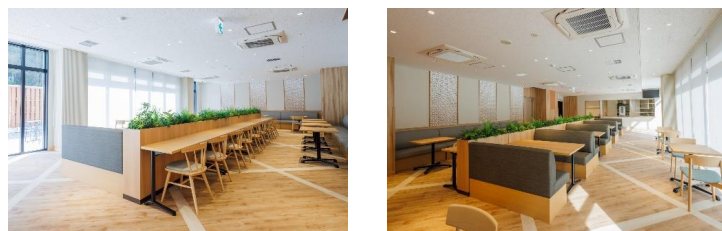


	熱田温泉	てんやわんや市	とと丸食堂
営業時間	午前10:00から午後10:00まで (札止め 午後9:30)	夏季(5月から10月) 午前8時から午後6時まで 冬季(11月から4月) 午前8時から午後5時まで	午前11:00から午後9:00まで (ラストオーダー 午後8:30)
定休日	毎月第1・第3火曜日	無休	無休



**レストラン (ととまる食堂)**

40席。個室、テラス席も。団体客には会議室にて対応。



構造	鉄筋コンクリート造2階建て
延床面積	3,640.78㎡
駐車場	第1駐車場: 一般車191、大型6、障がい者用4 第2駐車場:普通車112 合計 313台