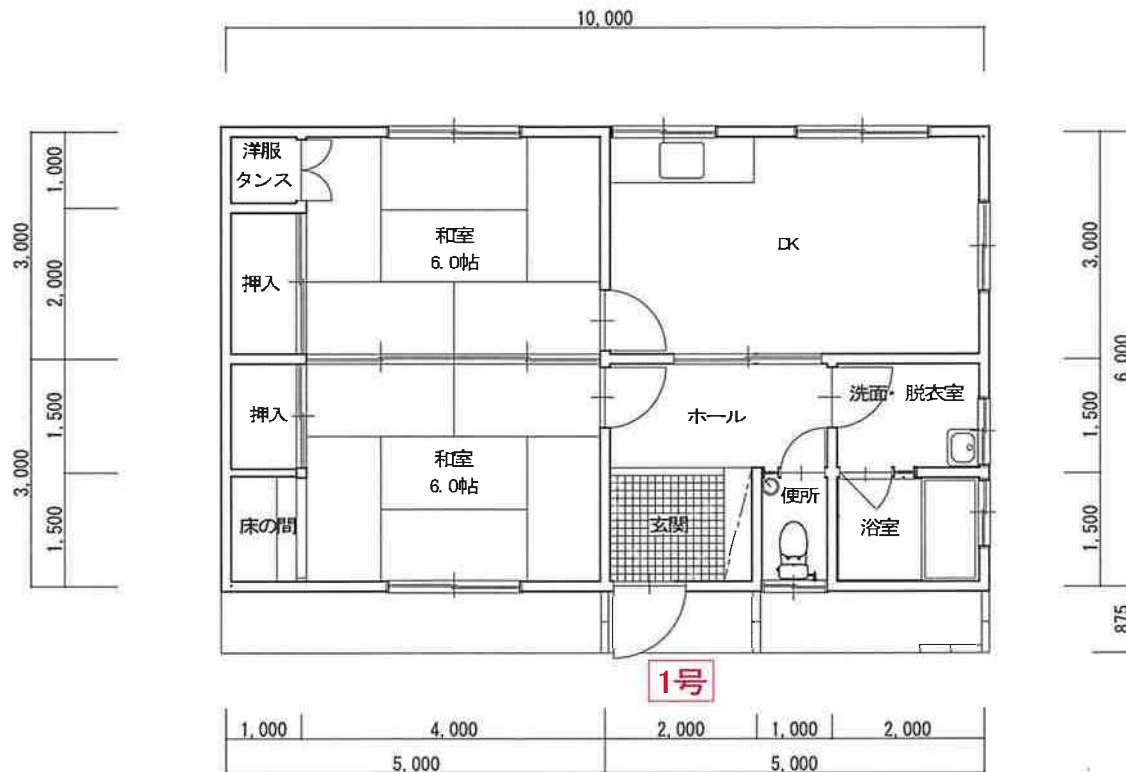


日振島教員住宅等アスベスト含有調査業務にかかる仕様書

- 1 業務名 日振島教員住宅等アスベスト含有調査業務
- 2 業務期限 令和8年7月10日まで
- 3 調査対象 日振島教員住宅（宇和島市日振島 1097 番地・1908 番地）
戸島教員住宅（宇和島市戸島 1979 番地・2007 番地）
嘉島教員住宅（宇和島市戸島 4110 番地・4088 番地）
竹ヶ島教員住宅（宇和島市津島町竹ヶ島 263 番地）
- 4 業務内容
上記調査対象施設のアスベスト含有調査を行うこと。
図面・写真（別紙1参照）・現地での事前調査を行い、事前調査時に採取した上記建物の建築建材中の石綿含有を定性試験（JIS A 1481-2）にて分析すること。
また、現地調査・分析の結果について報告書を作成し、提出すること。

【調査対象検体（38 検体）】※調査対象内訳は別紙2参照
 - ・日振島教員住宅（10 検体）
 - ・戸島教員住宅（12 検体）
 - ・嘉島教員住宅（8 検体）
 - ・竹ヶ島教員住宅（8 検体）
- 5 その他
本仕様書に記載していない事項または、疑義が生じた事項については、教育総務課担当者と協議すること。

(別紙1)



平面図 1/100

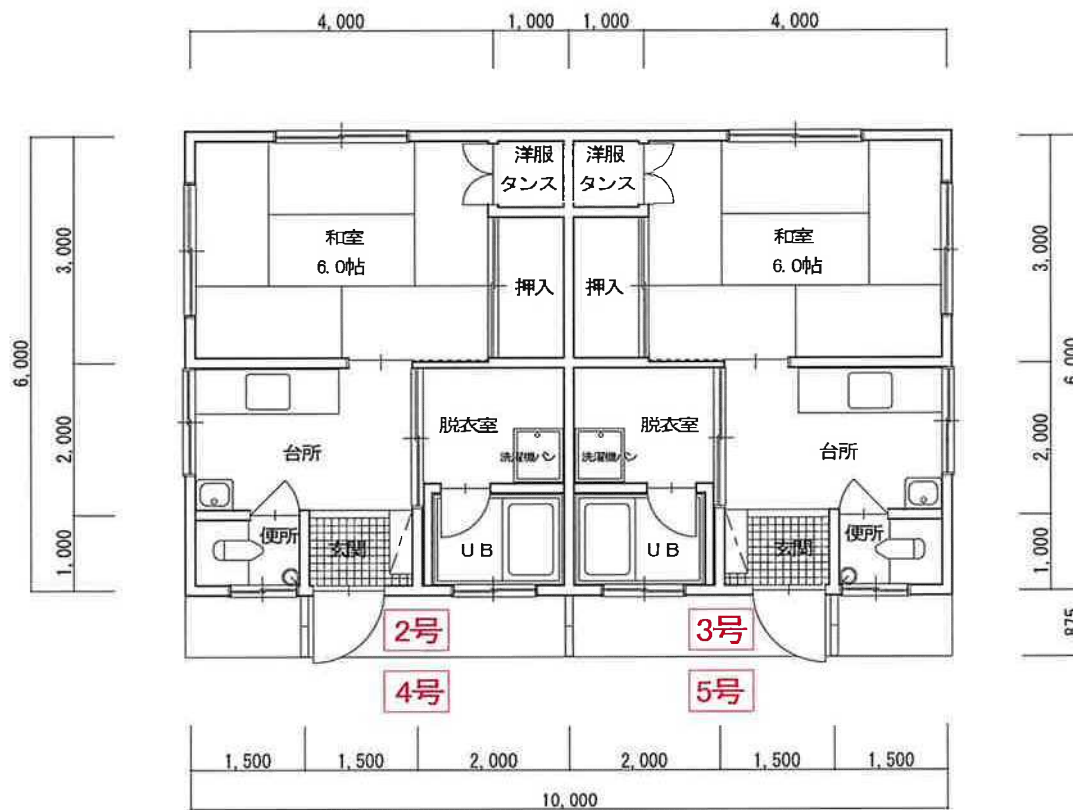
延床面積: 60.00㎡

日振島(明海)教員住宅

第1号

宮市教員住宅 第24号と同じ間取り

(別紙1)



平面図 1/100

2棟 同じ間取り

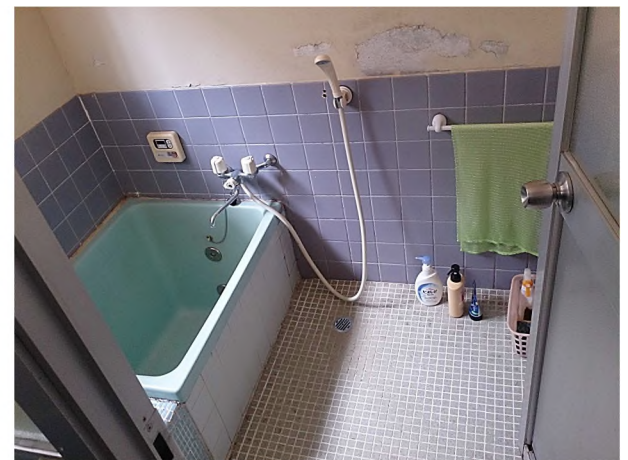
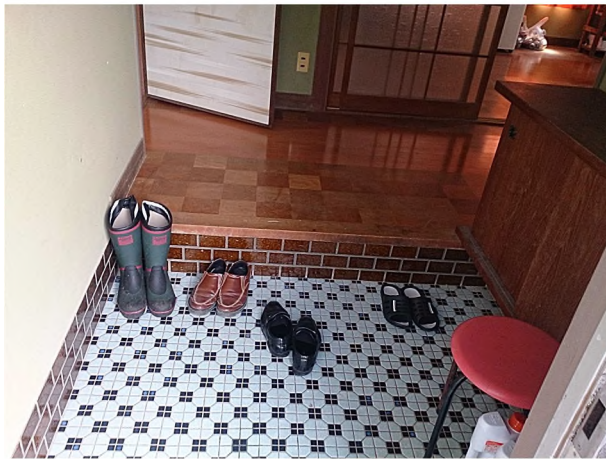
第2・3号 延床面積: 60.00㎡

第4・5号 延床面積: 60.00㎡

(別紙1)



(別紙1)



(別紙1)

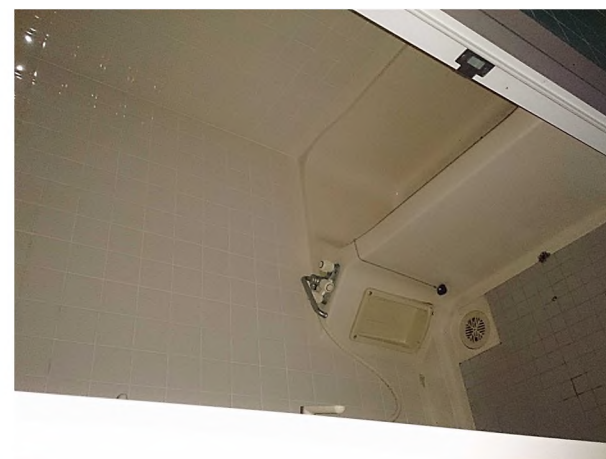


(別紙1)

第3号 (日振島)



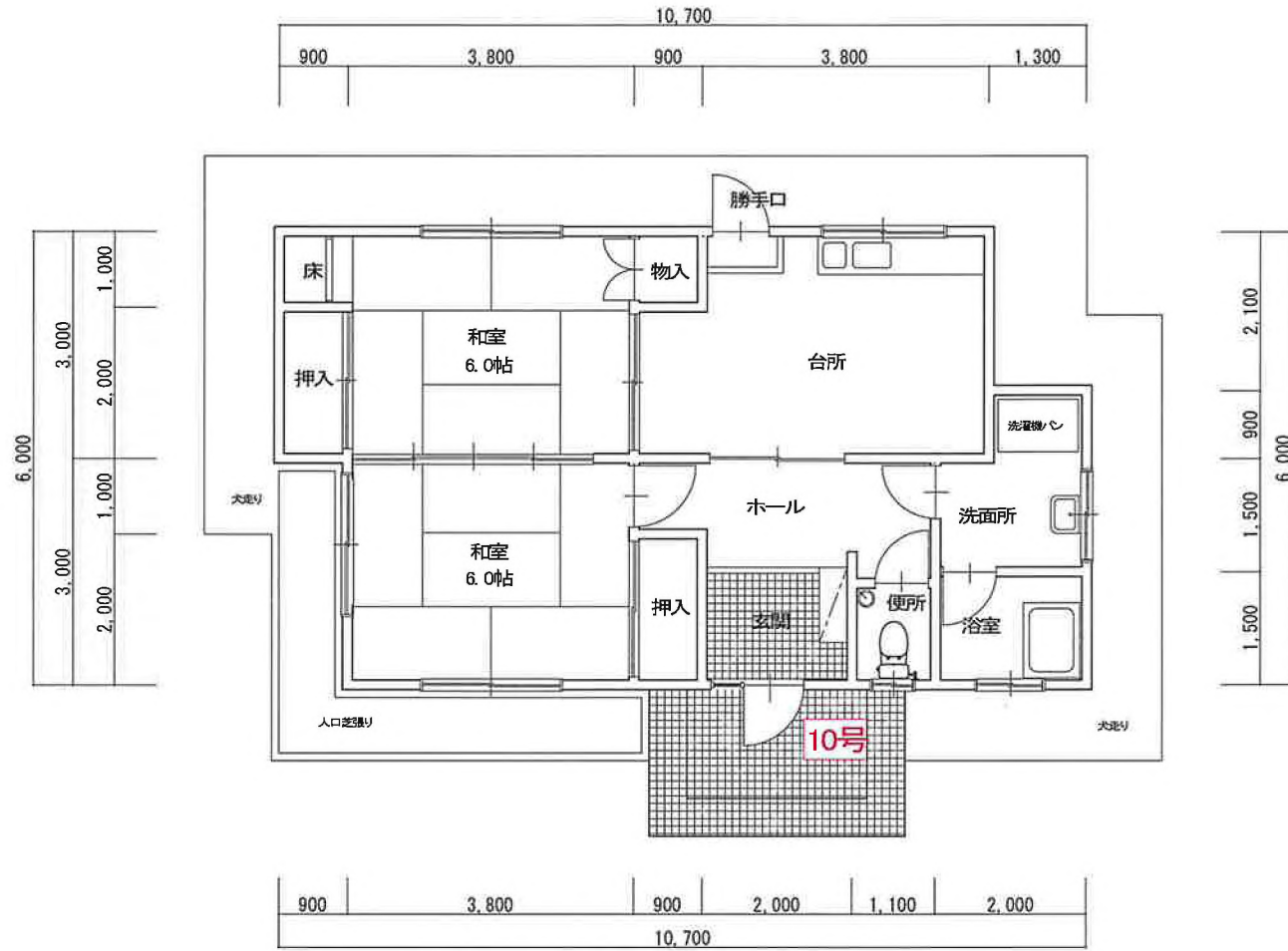
(別紙)



(別紙1)



(別紙1)

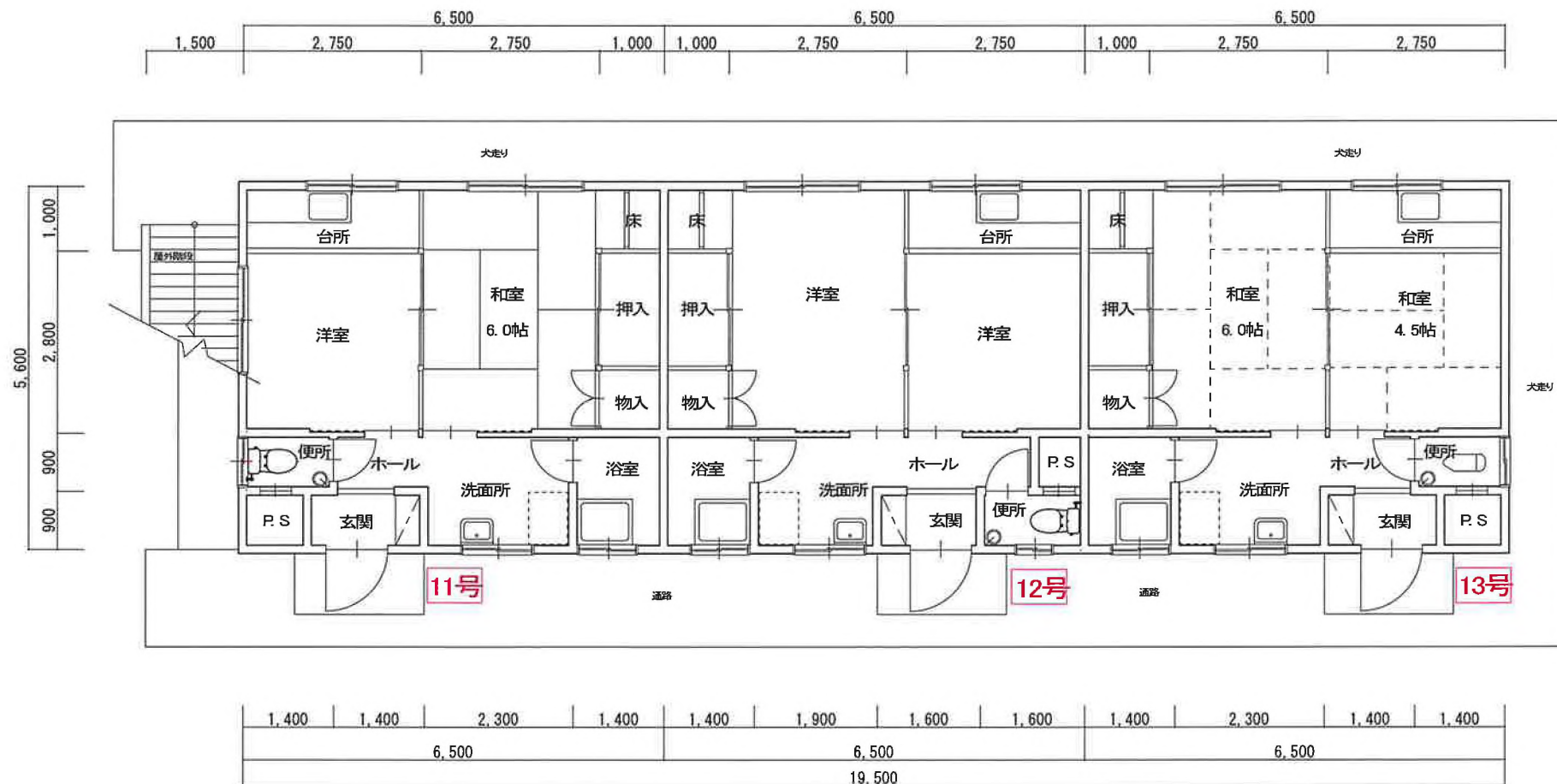


平面図 1/100

延床面積: 58.77㎡

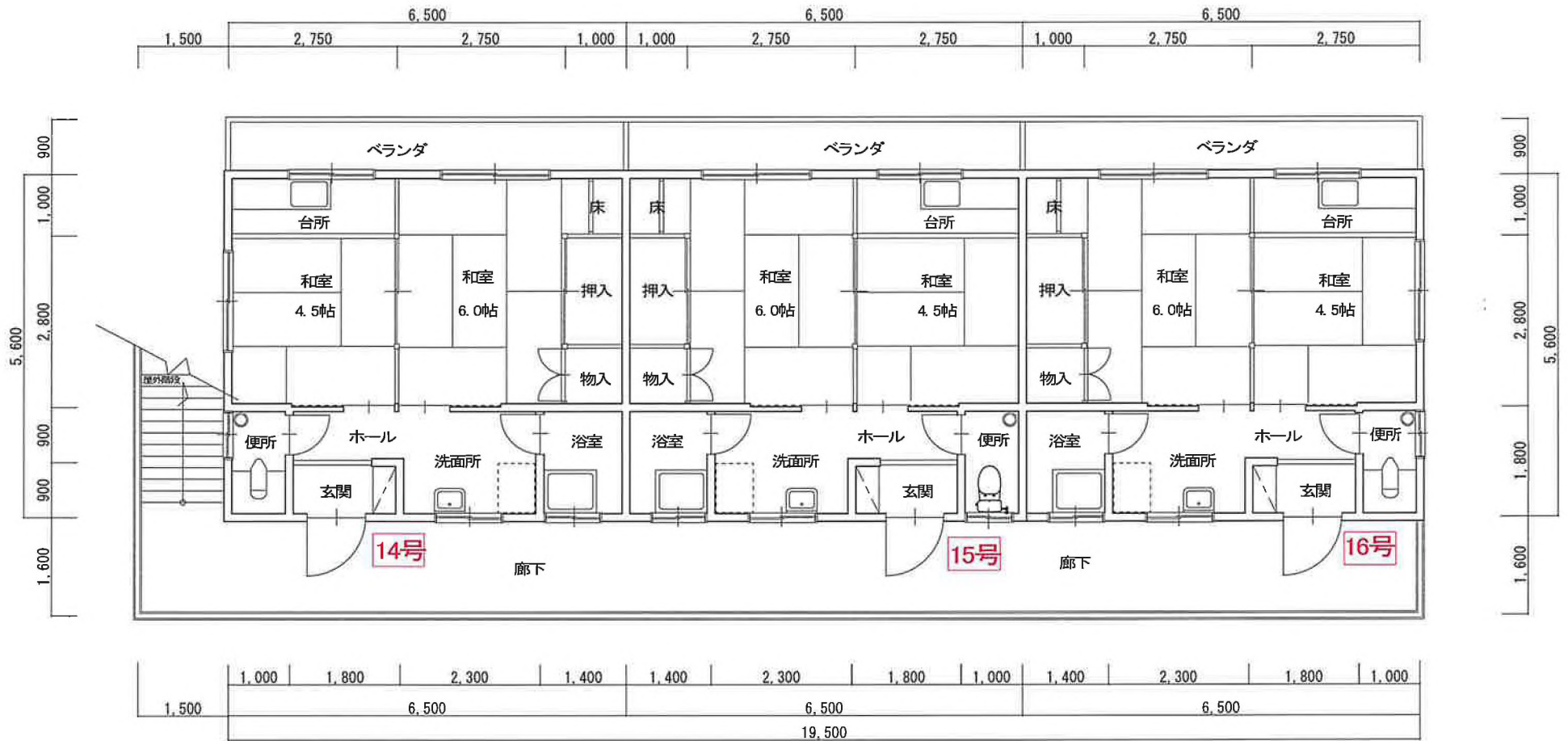
戸島教員住宅

第10号



1階平面図 1/100

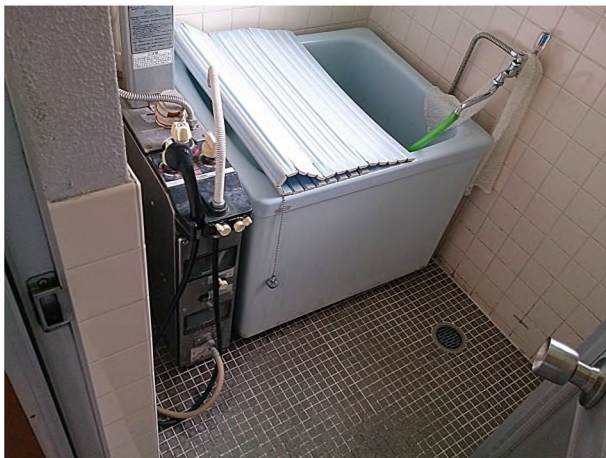
延床面積: 252.00m²



2階平面図 1/100

延床面積: 252.00㎡

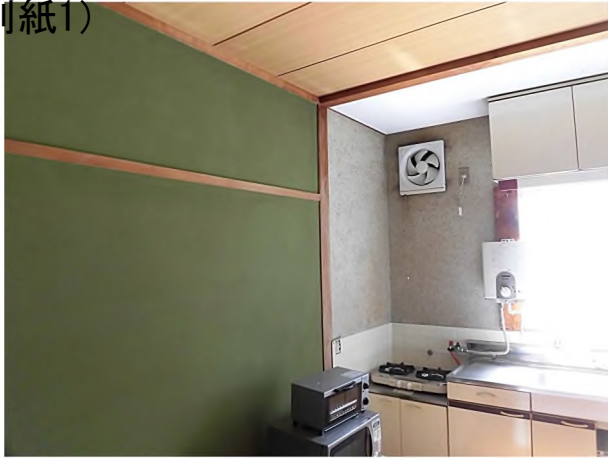
(別紙1)



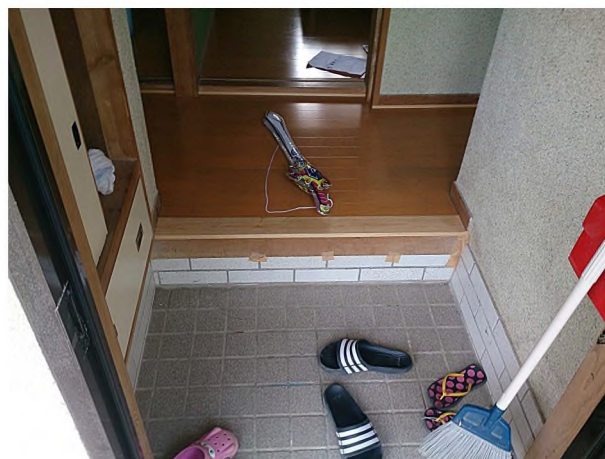
(別紙1)



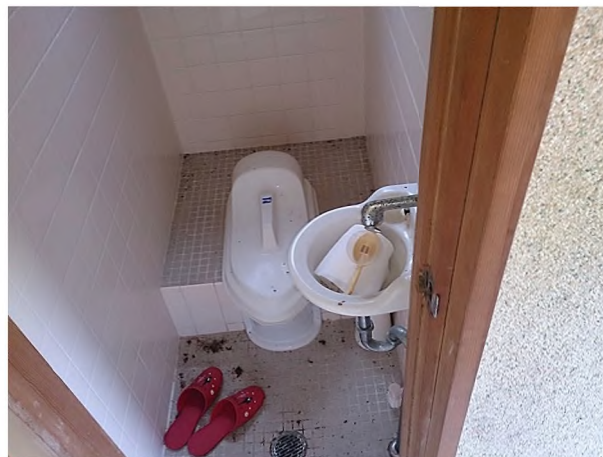
(別紙1)



(別紙1)



(別紙1)



(別紙1)



(別紙1)

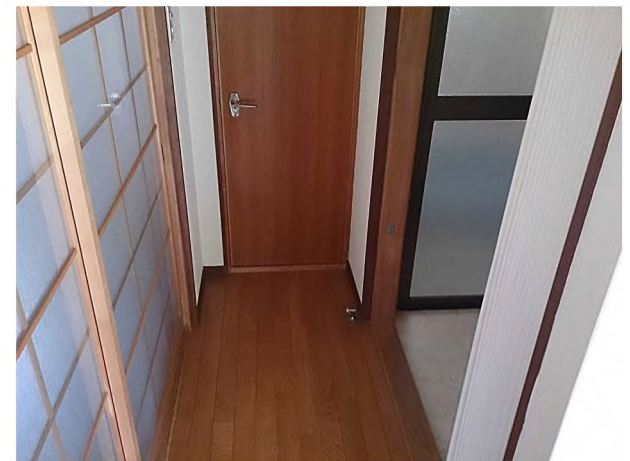


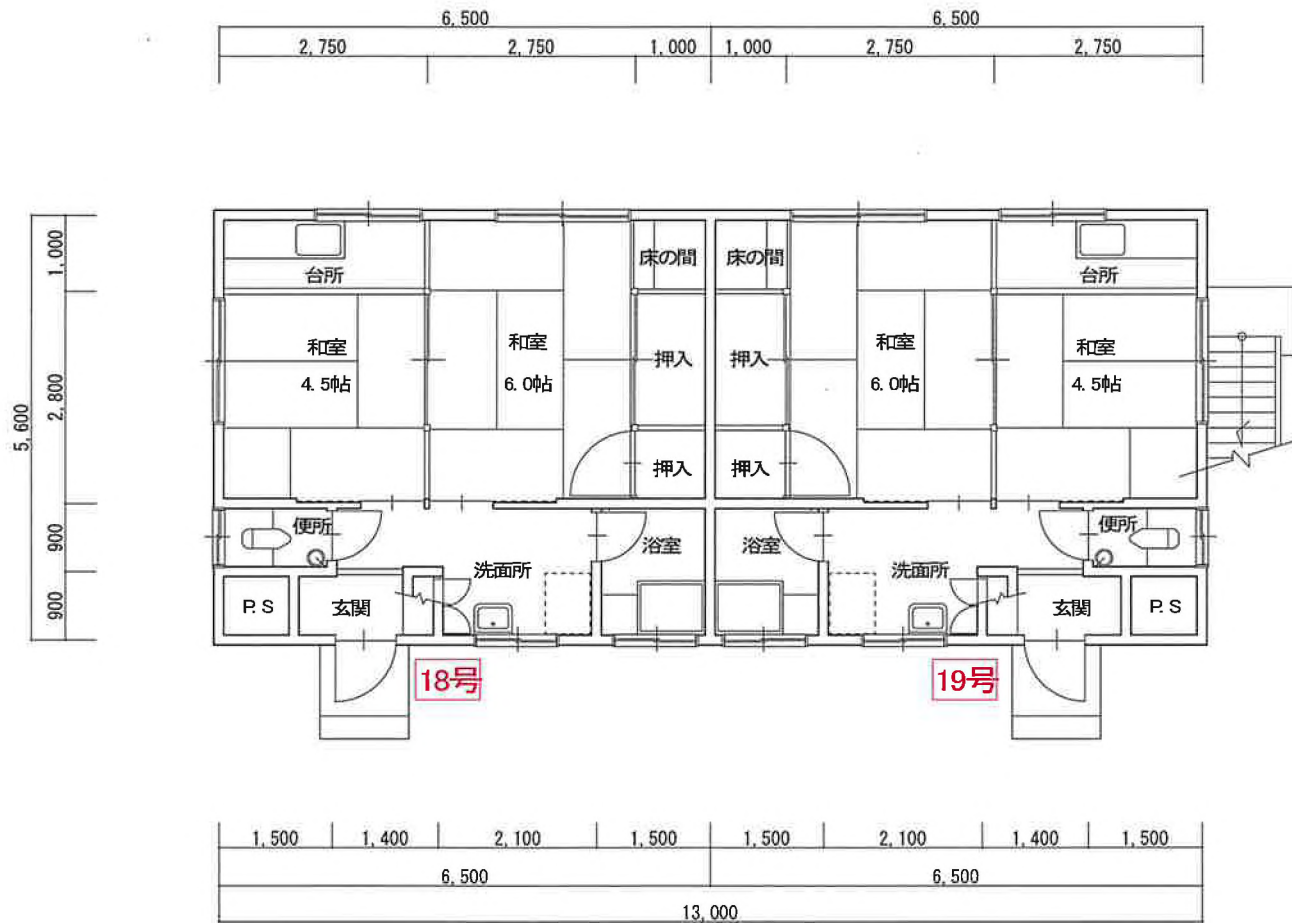
(別紙1)

第17・111号 (戸島)



(別紙1)





1階平面図 1/100

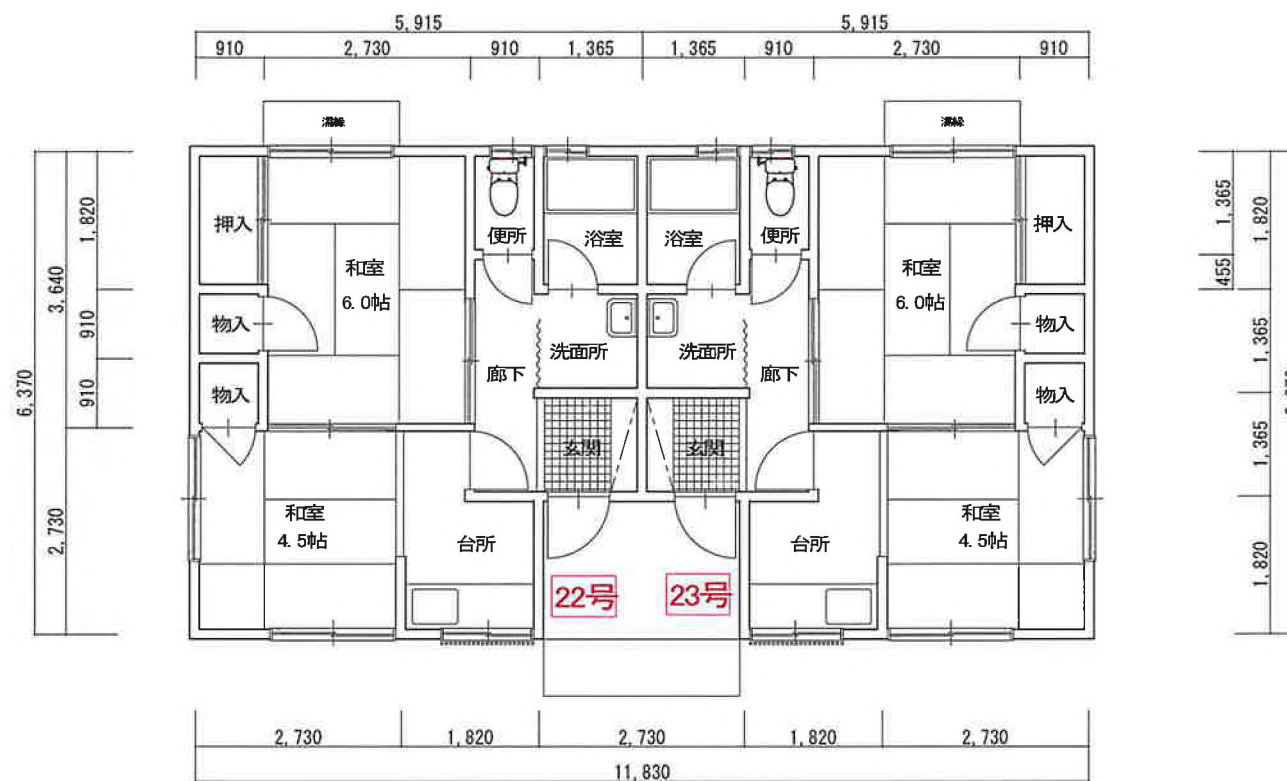
延床面積: 145.60㎡



2階平面図 1/100

延床面積: 145.60㎡

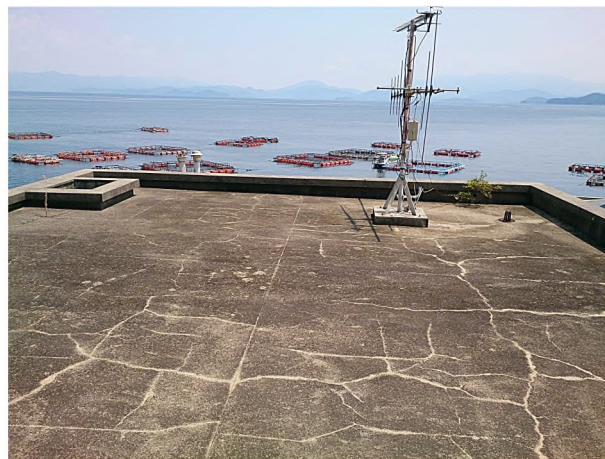
(別紙1)



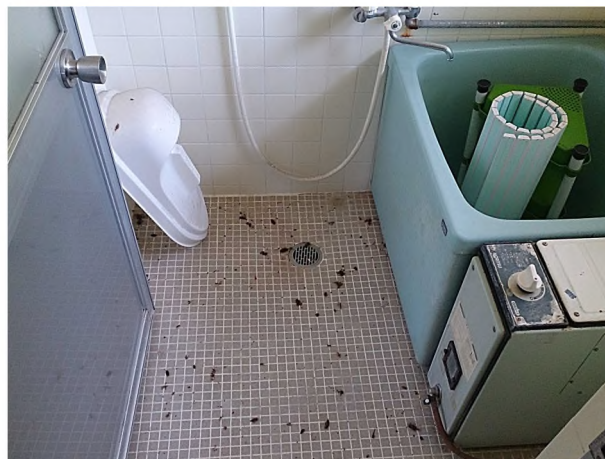
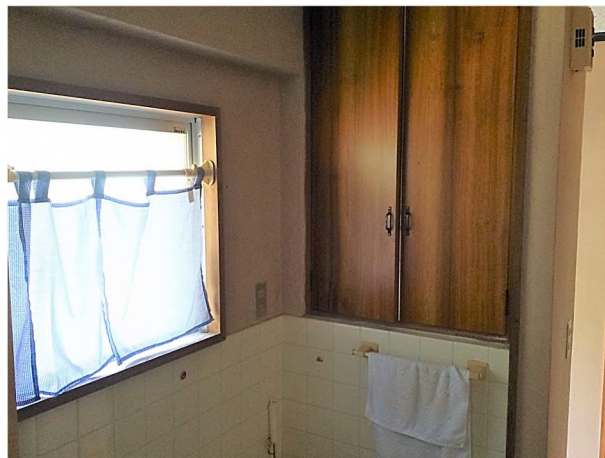
平面図 1/100

延床面積: 70.38㎡

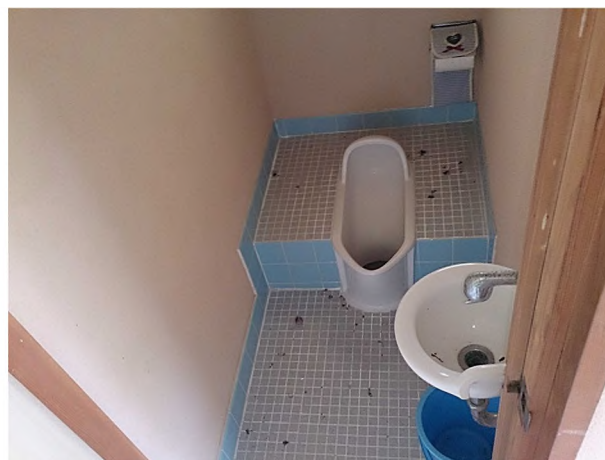
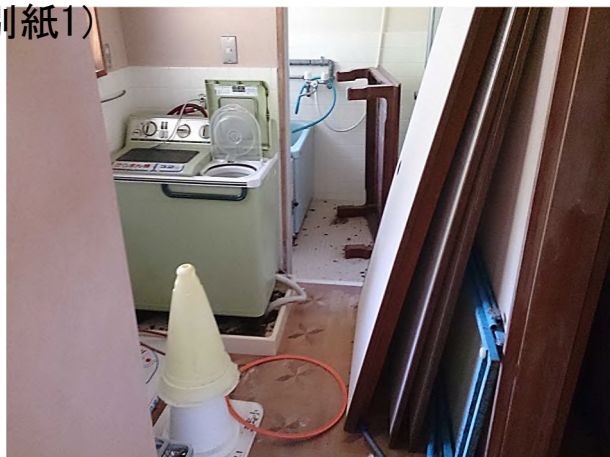
(別紙1)



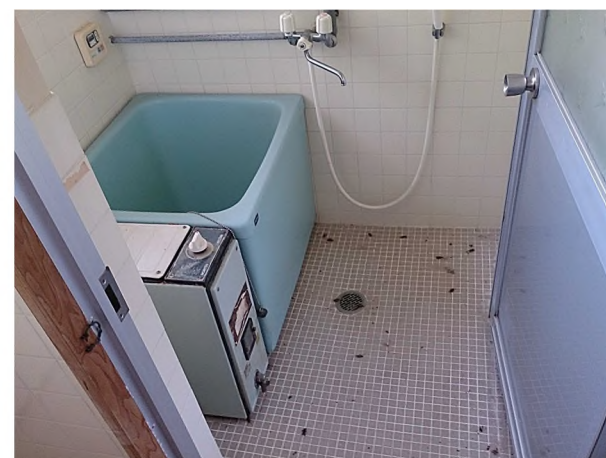
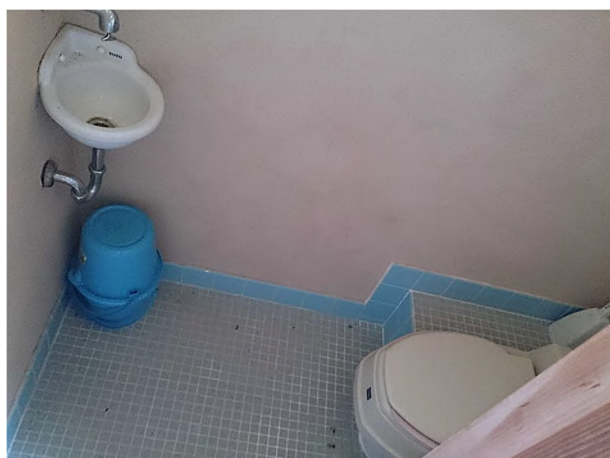
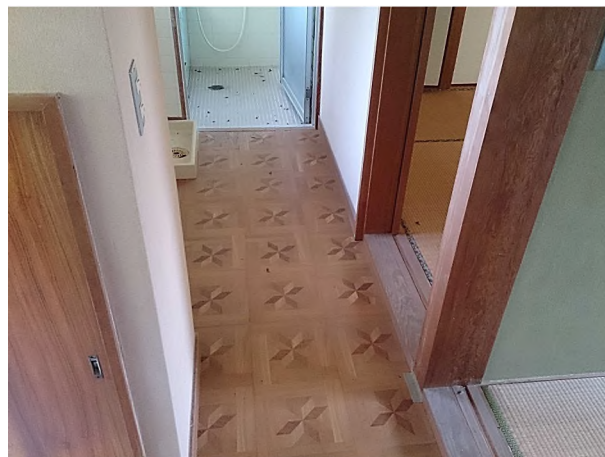
(別紙1)



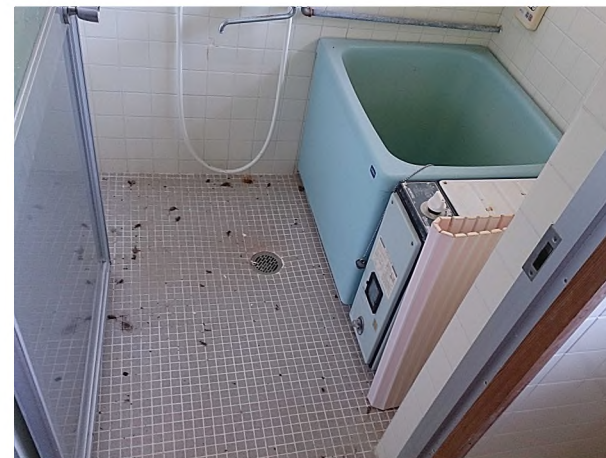
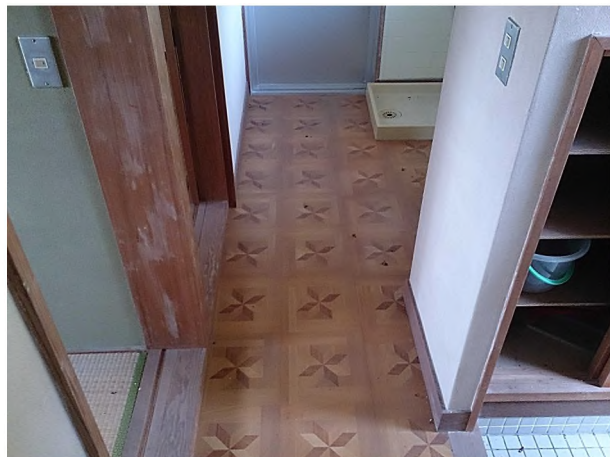
(別紙1)



(別紙1)



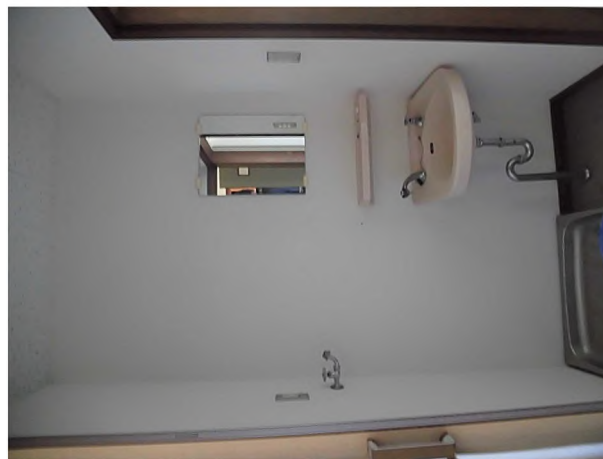
(別紙1)



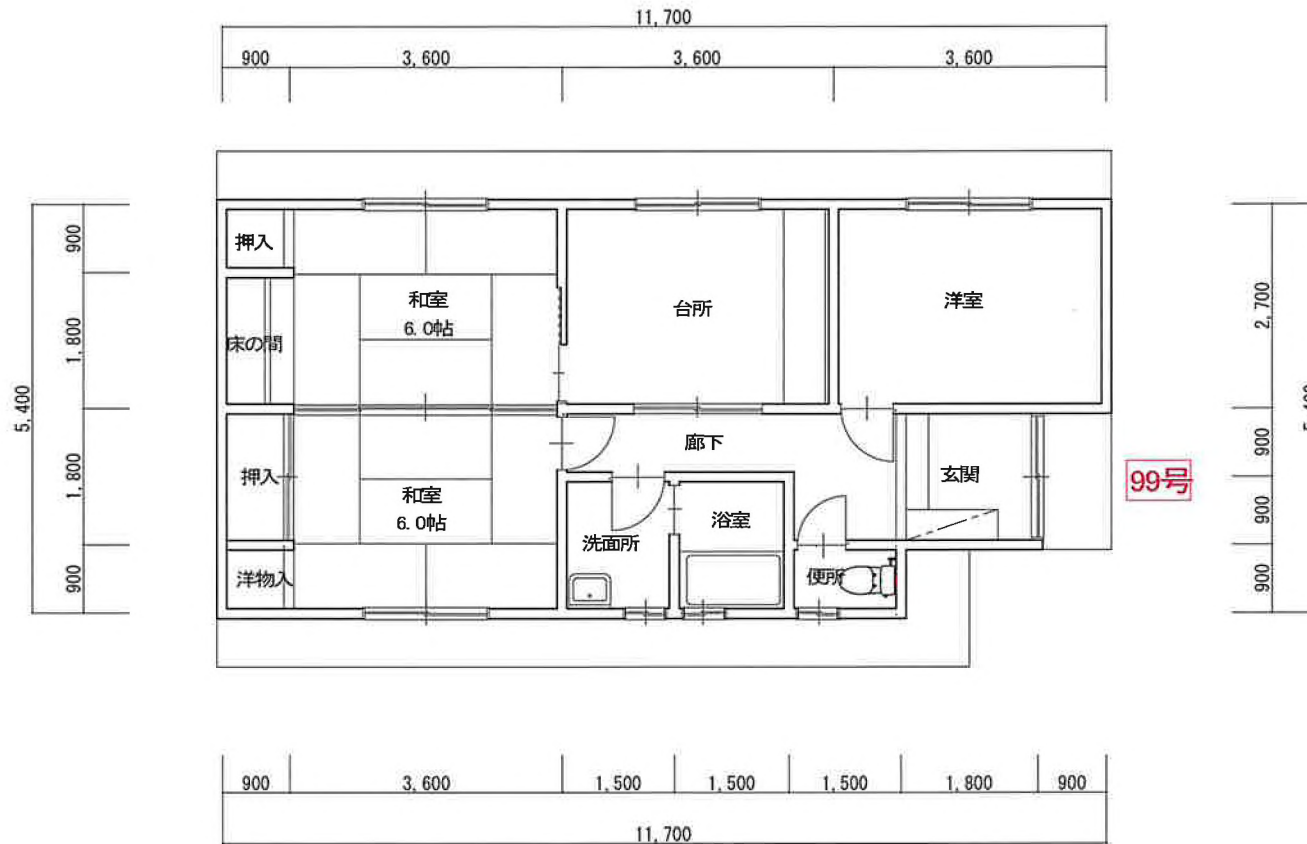
(別紙1)



(別紙1)



(別紙1)

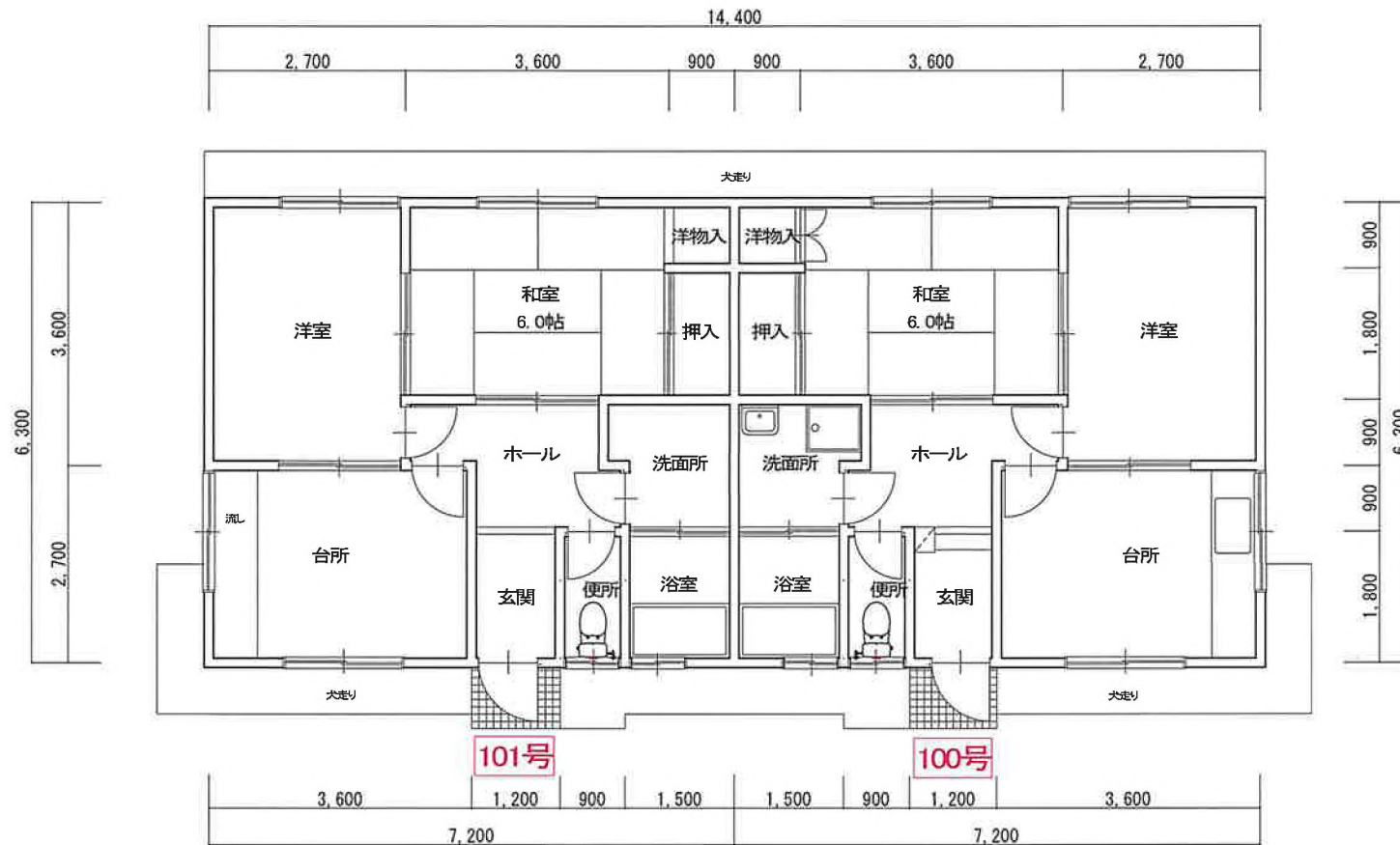


平面図 1/100

延床面積: 59.13㎡

注: 和便器が洋便器が不明です。

(別紙1)



平面図 1/100

延床面積：90.72㎡

注：101号室は和便器か洋便器かは不明です。100号室は洋便器確認済み

竹ヶ島教員住宅

第100・101号

(別紙1)



(別紙1)



(別紙1)



調査対象内訳

(別紙2)

対象場所	採取箇所／採取対象物	数量	単位
日振島教員住宅(第1号)	外壁／仕上げ塗材	1	検体
	内壁／仕上げ塗材	1	検体
	内部／タイル下地モルタル	1	検体
	天井／ボード	1	検体
	屋上／防水材	1	検体
日振島教員住宅(第2-5号)	外壁／仕上げ塗材	1	検体
	内壁／仕上げ塗材	1	検体
	内部／タイル下地モルタル	1	検体
	天井／ボード	1	検体
	屋上／防水材	1	検体
戸島教員住宅(第10号)	外壁／仕上げ塗材	1	検体
	内壁／仕上げ塗材	2	検体
	内部／タイル下地モルタル	1	検体
	屋上／防水材	1	検体
戸島教員住宅(第11-16号)	外壁／仕上げ塗材	1	検体
	内壁／仕上げ塗材	2	検体
	内部／タイル下地モルタル	1	検体
戸島教員住宅(第17-111号)	外壁／仕上げ塗材	1	検体
	内壁／仕上げ塗材	1	検体
	屋根／屋根材	1	検体
嘉島教員住宅(第18-21号)	外壁／仕上げ塗材	1	検体
	内壁／仕上げ塗材	1	検体
	内部／タイル下地モルタル	1	検体
	屋上／防水材	1	検体
嘉島教員住宅(第22・23号)	外壁／仕上げ塗材	1	検体
	内壁／仕上げ塗材	1	検体
	天井／ボード	1	検体
	屋根／屋根材	1	検体
竹ヶ島教員住宅(第99号)	外壁／仕上げ塗材	1	検体
	内壁／仕上げ塗材	1	検体
	内部／タイル下地モルタル	1	検体
	天井／ボード	1	検体
竹ヶ島教員住宅(第100・101号)	外壁／仕上げ塗材	1	検体
	内壁／仕上げ塗材	1	検体
	内部／タイル下地モルタル	1	検体
	天井／ボード	1	検体
合計		38	検体