

「自治体トイレカー災害時相互派遣に関する協定」

愛媛県宇和島市
人口：65231人 34425世帯
面積：468.19km²



兵庫県南あわじ市

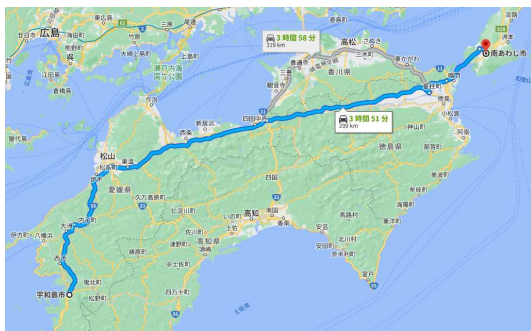
人口：42,902人 19,920世帯
(R8.2月末時点)

面積：229.01km²

◆宇和島市からの時間と距離
3時間52分 299km



守本 憲弘 市長



<名産・特産>
たまねぎ、レタス、
びわ、みかん、乳製品、
淡路ビーフ、桜鯛、鰹、
淡路島3年とらふぐ、
淡路島サクラマス、
手延べそうめん、
淡路瓦、竹炭

令和6年能登半島地震、令和6年奥能登豪雨
珠州市・輪島市ハトイレカーを派遣



珠州市健康増進センターに設置



輪島市立鳳至小学校に設置



長崎県島原市

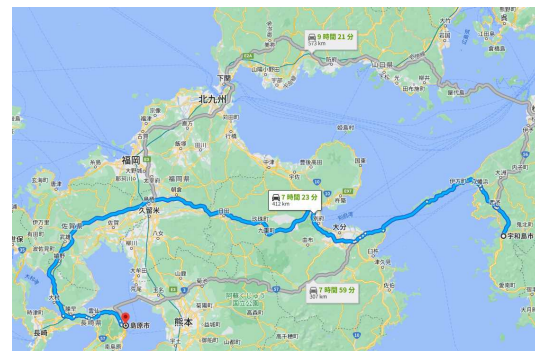
人口：41,321人 20,018世帯
(R8.2月末時点)

面積：82.97km²

◆宇和島市からの時間と距離
7時間23分 412km



古川 隆三郎 市長



<名産・特産>
島原手延べそうめん、
カステラ、地酒、
かまぼこ、トラフグ
(ガンバと呼ばれる)

風水害、地震だけでなく火山（普賢岳）
による被害も

【トイレカー派遣】

- ・令和2年熊本豪雨
熊本県球磨村
- ・令和6年能登半島地震
石川県輪島市



球磨村に到着したトイレカー

「自治体トイレカー災害時相互派遣に関する協定」

愛媛県宇和島市
人口：65231人 34425世帯
面積：468.19km²



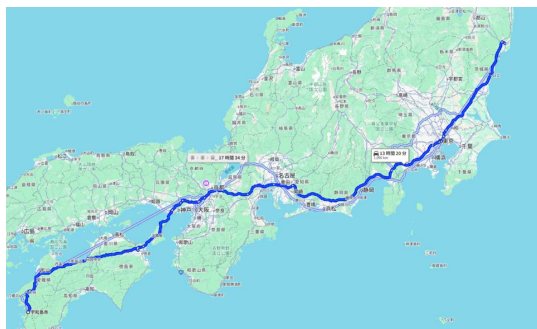
福島県いわき市

人口：311,917人 141,112世帯
(R.2月末時点)
面積：1,232.51km²



内田 広之 市長

◆宇和島市からの時間と距離
13時間20分 1096km



<名産・特産>
トマト、ねぎ、
梨、米、イチゴ
常盤もの
(メヒカリ、カツオ、
さんま、あんこう等)

「逃げ遅れゼロ」
「災害死ゼロ」
を目指して

令和6年能登半島地震 珠洲市へトイレカーを派遣

珠洲市へのトイレカーによる支援活動

断水によるトイレの確保や衛生面の維持など、避難所等の環境整備を目的に、いわき市では令和4年にトイレカーを導入しました。
令和6年1月1日に発生した能登半島地震により被災された珠洲市へ、1月20日～5月24日にかけてトイレカーの派遣を行い、避難所である珠洲市立宝立中学校に設置しました。
仮設トイレ等と比べ、トイレカーにはウォシュレットや便座の暖房機能が備わっているため、利用者からご好評をいただきました。



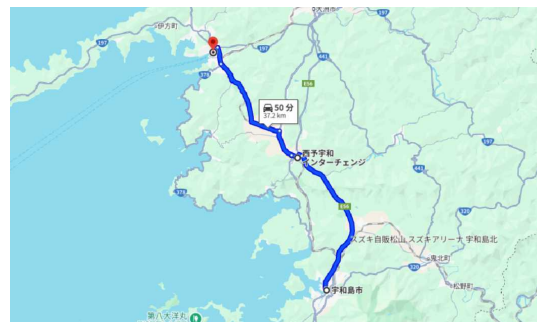
愛媛県八幡浜市

人口：29,188人 15,115世帯
(R.2月末時点)
面積：132.68km²



大城 一郎 市長

◆宇和島市からの時間と距離
51分 37.2km



<名産・特産>
温州ミカンを含む柑橘類、富士柿、
鱧、甘鯛、じゃこ天や
かまぼこなどの練り製
品、削りかまぼこ、
八幡浜ちゃんぽん、
マーマレード
唐饅(とうまん)

南海トラフ巨大地震が発生すると、市内で最大震度6強。
最大津波水位：宇和海 9.3m、伊予灘 4.0m

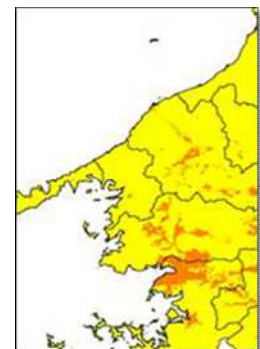
最高津波水位到達時間		
八幡浜港	8.7 m	72分後
川之石漁港	9.3 m	73分後
大島漁港	7.0 m	77分後

最大津波高	
八幡浜市	9.3 m

浸水面積(1cm以上)	
八幡浜市	463 ha

1m津波到達時間		
伊予灘	1.0 m	31分後
宇和海	1.0 m	51分後

愛媛県
地震被害想定
調査結果
(令和8年2月16日
最終報告)



凡例
震度階級
震度7
震度6強
震度6弱
震度5強
震度5弱
震度4
震度3以下

「自治体トイレカー災害時相互派遣に関する協定」

愛媛県宇和島市
人口：65231人 34425世帯
面積：468.19km²



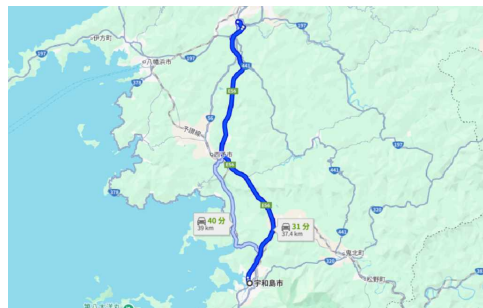
愛媛県大洲市

人口：38,113人 19,228世帯
(R8.2月末時点)
面積：432.09km²



二宮 隆久 市長

◆宇和島市からの時間と距離
31分 37.4km



<名産・特産>

竹製品、いもたき、鮎、
かじか、栗・栗商品、
志ぐれ、月窓餅、残月、
しいたけ、たけのこ、
ふぐ料理、トマト、肱
川ラーメン、あまご・
あまご商品、とんくり
まぶし



<災害の特徴>

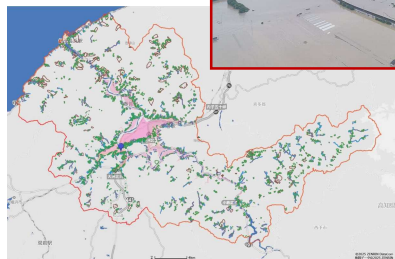
●肱川の特徴

- ・河川の勾配が緩やかで洪水が吐けにくい
- ・支流数474河川（全国5位）
- ・全長103km、流域面積1,210km²
- ・掌のように大洲盆地に洪水が集中しやすい地形

●土砂災害警戒区域は、2,108カ所

土砂災害特別警戒区域は、1,899カ所

- 南海トラフ巨大地震では、最大震度7、
最高津波水位3.9mの予想



青森県むつ市

人口：50,371人 27,855世帯
(R8.2月末時点)
面積：864.20km²



山本 知也 市長

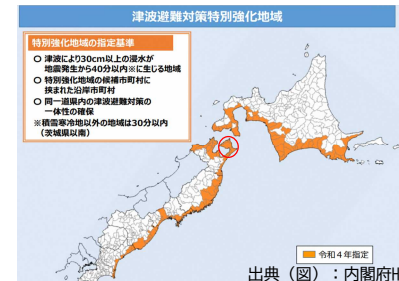
◆宇和島市からの時間と距離
20時間2分 1662km



<名産・特産>

ホタテ、海峡サーモン、
マダラ、夏秋イチゴ、
新時代かぼちゃ、
ペこもち、
下北（ジ）オでん、
大湊海自カレー、
大湊海軍コロツケ、
大湊Sora空っ！、
関乃井（地酒）、
青森ヒバ

日本海溝・千島海溝周辺海溝型地震津波災害警戒区域（イエローゾーン）及び津波避難対策特別強化地域に指定されており、考える最大クラスの津波により最大6,300名の死者数、9,600棟の建物被害、発災1日後で30,000人の避難者が出ると想定されている。

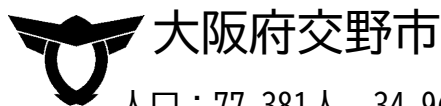


出典（図）：内閣府HP

○：むつ市（下北半島）

「自治体トイレカー災害時相互派遣に関する協定」

愛媛県宇和島市
人口：65231人 34425世帯
面積：468.19km²

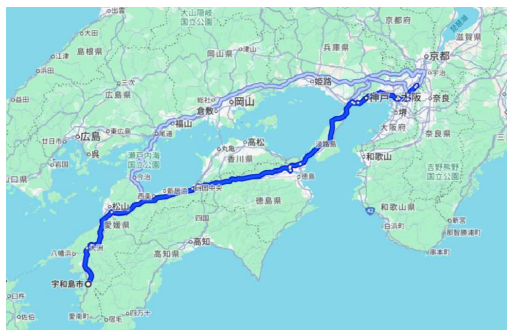


人口：77,381人 34,965世帯
(R8.2月末時点)
面積：25.55km²



山本 景 市長

◆宇和島市からの時間と距離
5時間24分 424km



<名産・特産>
神宮寺のぶどう、私市のはちみつ、交野の水、市内2軒の酒蔵の日本酒、クラフトビール、かたのルビー（じゃがいも）など。

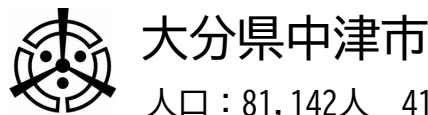
災害時の衛生環境の向上に向け、令和6年度中に大阪府下で初のトイレトラックを1台、トイレカーを2台、全国自治体では2番目のAI循環式シャワートラックを1台導入しました。令和7年度には全国自治体初となるランドリートラックを導入し、さらなる防災力強化事業に取り組んでいます。



トイレトラック
(R7.2月末時点輪島市へ派遣中)



AI循環式
シャワートラック



人口：81,142人 41,894世帯
(R8.2月末時点)
面積：491.38km²



奥塚 正典 市長

◆宇和島市からの時間と距離
4時間23分 208km



<名産・特産>
中津からあげ、鱧はも料理、牡蠣「ひがた美人」、すっぽん、そば、茶、小ねぎ、梨

令和5年7月10日に発生した線状降水帯の影響により、山国川の氾濫等が発生し、市内各地で被害が発生した。



山国町高内地区の土砂災害による被災状況



国指定重要文化財・耶馬溪橋の被災状況

「自治体トイレカー災害時相互派遣に関する協定」

愛媛県宇和島市
人口：65231人 34425世帯
面積：468.19km²

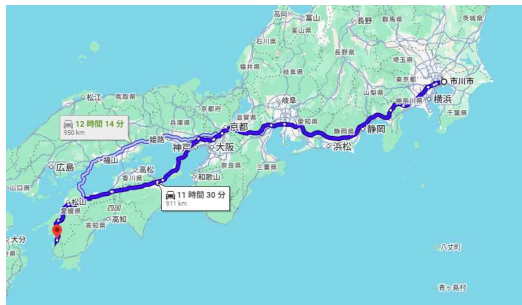
千葉県市川市

人口：498,358人 264,677世帯
(R8.2月末時点)
面積：56.39km²



田中 甲 市長

◆宇和島市からの時間と距離
11時間30分 911km



市の花：バラ
市の木：クロマツ
市の虫：スズムシ

<名産・特産>
市川のなし
行徳の海苔
行徳神輿



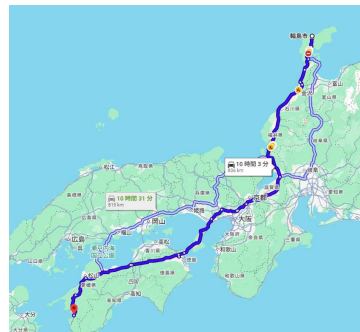
石川県輪島市

人口：19,417人 9,894世帯
(R8.2月末時点)
面積：426.32km²



坂口 茂 市長

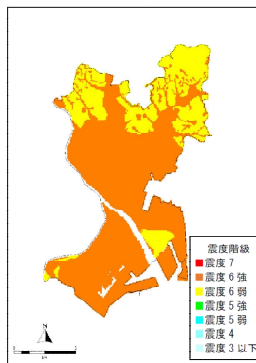
◆宇和島市からの時間と距離
10時間3分 806km



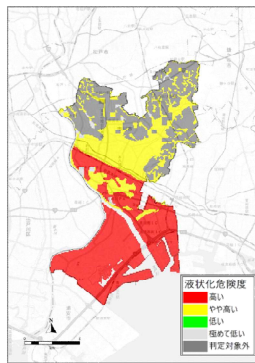
<名産・特産>
輪島塗、輪島ふぐ、
輪島海女採りあわび・
さざえ、いしる、
加能ガニ(ズワイガニ)、
丸ゆべし、塩せんべい、
水ようかん(12~1月)、
門前そば、七面鳥、
えがら饅頭

東京湾の直下でマグニチュード7.3の大地震が発生した場合、全市域で震度6弱以上の揺れが予測され、建物被害約18,000棟、火災による焼失棟数約11,000棟、最大で約10万人の避難者が出ると想定している。

また、東京湾や江戸川などの河川に囲まれた低地に位置するため、広い範囲で液状化発生の危険度が高い。



震度階級



液状化危険度

浸水・土砂災害ハザードマップ

令和6年能登半島地震・奥能登豪雨後に導入した
トイレトラック(1台)、トイレカー(2台)



「自治体トイレカー災害時相互派遣に関する協定」

愛媛県宇和島市
人口：65231人 34425世帯
面積：468.19km²



石川県珠洲市

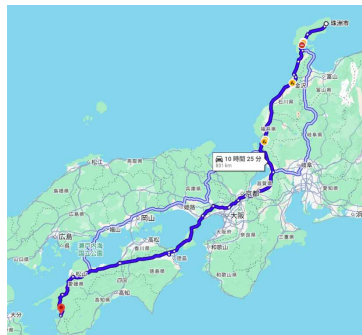
人口：10,264人 5,121世帯
(R8.2月末時点)
面積：247.20km²



泉谷 満寿裕 市長

<名産・特産>
珠洲焼、塩、
珪藻土コンロ、木炭、
大浜大豆、能登牛、
日本酒、いも菓子、
など

◆宇和島市からの時間と距離
10時間25分 831km



令和6年能登半島地震において、上下水道施設が被災し、市内全域で断水となったことなどから、各ご家庭だけでなく、避難所や公衆トイレにおいてもトイレを使用することができなくなりました。こうした経験から、本市では、災害時に衛生的で安全なトイレ環境を確保するため、トイレカーを3台導入することとしており、令和7年度に、けん引タイプ1台、軽トラックタイプ1台を導入しました。



京都府精華町

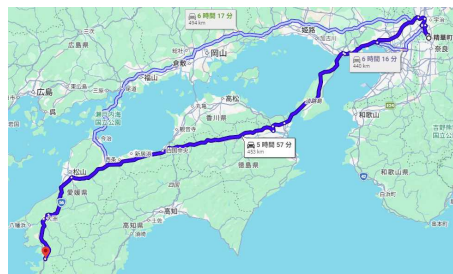
人口：35,699人 15,568世帯
(R8.2月末時点)
面積：25.68km²



杉浦 正省 町長

<名産・特産>
いちご、万願寺とうがらし、
洛いも、みず菜、
ジャム、みそ、あられ、
スイーツのまち

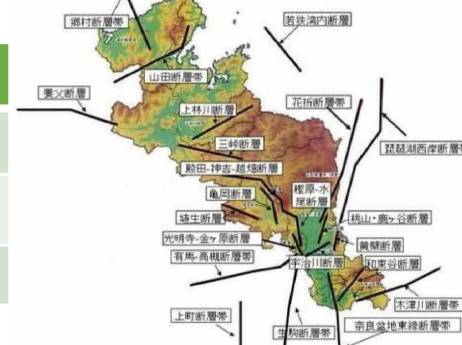
◆宇和島市からの時間と距離
5時間57分 453km



浸水・土砂災害ハザードマップ

京都府周辺には22の断層があり、本町に大きな被害をもたらす断層の最大予想震度は7です。南海トラフ地震防災対策推進地域に指定されています。

断層など	最大予測震度
生駒断層帯	7
奈良盆地東縁断層帯	7
南海トラフ	6強



「自治体トイレカー災害時相互派遣に関する協定」

愛媛県宇和島市
人口：65231人 34425世帯
面積：468.19km²



兵庫県加東市

人口：39,075人 17,926世帯
(R.2月末時点)
面積：157.55km²



岩根 正 市長

<名産・特産>

- ・山田錦
- ・やしらの桃
- ・もち麦
- ・播州針
- ・鯉のぼり

◆宇和島市からの時間と距離
4時間52分 397km



県内3例目 自走式トイレカーを導入

避難所におけるトイレ不足解消や衛生環境の向上を目指し、県内で3例目となるトイレカーを導入しました。

南海トラフ地震の市域最大震度が6弱と想定されており、被害の発生が見込まれます。災害時でも市民の方に安心してトイレを活用いただけるよう普及啓発を行います。



愛媛県松山市

人口：492,274人 255,521世帯
(R.2月末時点)
面積：429.40km²

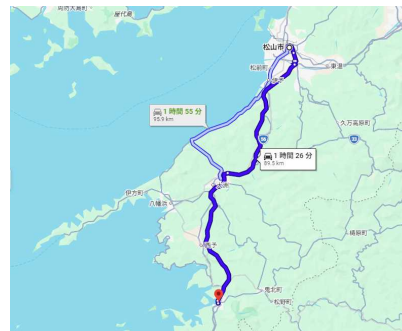


野志 克仁 市長

<名産・特産>

鯛めし、じゃこ天、坊ちゃん団子、紅まどんな、せとか、カラマンダリン、興居島レモン、伊台・五明こうげんぼう、松山長なす、松山一寸そらまめ、松山アボカド、松山ひじきなど。

◆宇和島市からの時間と距離
1時間26分 89.5km



南海トラフ巨大地震が発生すると、市内で最大震度6強。平野部及び海岸低地部において、液状化危険度が極めて高い想定。

