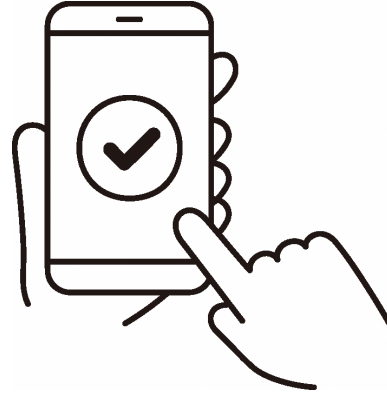


宇和島市公共施設予約システム利用者登録方法



宇和島市ホームページ 「公共施設予約システム（利用案内）」ページ
QRコード/URL

① 宇和島市ホームページQRコード



② 宇和島市ホームページURL

<https://www.city.uwajima.ehime.jp/soshiki/48/shisetsuyoyaku.html>

※詳しい登録手順は裏面をご確認ください。

1 宇和島市ホームページの「公共施設予約システム（利用案内）」ページにアクセスし、「公共施設予約システム入り口」ボタンをクリックします。



4 案内メールが届いたら、仮登録用URLにアクセスします。



※メールが届かない場合はホームページの「案内メールを受信いただくために必要な設定」をご確認ください。

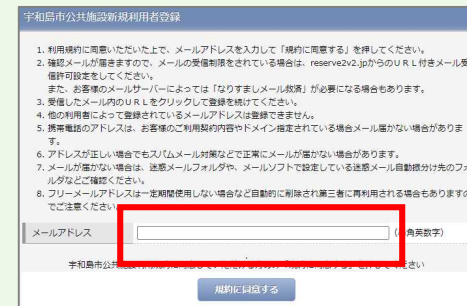
2 メニュー画面の「利用者登録」を押します。



5 登録用の画面が表示されますので、必要事項を入力して、「次へ」ボタンを押して、「登録する」ボタンを押します。



3 メールアドレスを入力して、「規約に同意する」ボタンを押して、「登録する」ボタンを押します。



その他

- 登録番号は自動的に付番されます。**登録番号は忘れないようパスワードと一緒に管理してください。**
- 収集したメールアドレスにつきましては、本予約システムの業務以外の用途には利用しません。
- 配信されるメールへの返信は受け付けておりません。
- 利用できる端末は、スマホ、パソコンで、ご利用いただけるブラウザは、Edge、Firefox、Chrome、safariです。