

浄化センター天井クレーン年次定期検査業務仕様書

1. 目的

本業務は、クレーン等安全規則第 34 条により宇和島市浄化センターにある天井クレーンの定期年次検査を行うものである。

2. 設置場所

施設名：宇和島市浄化センター

住所：宇和島市弁天町 2-1-27

検査箇所は別紙図面のとおり

3. 契約期間

契約締結の翌日から令和 6 年 8 月 31 日まで

4. 検査対象

番号	名称	型式	容量	揚程
①	揚砂ポンプ用チェーンブロック	ESSG010S	1 t	6m
②	コンテナ搬出用ホイスト	H2SM010H18IT	1 t	18m
③	反応タンク用チェーンブロック	ERSG010LD	1 t	10m
④	反応タンク用チェーンブロック	ERSG010LD	1 t	10m
⑤	機械搬入用チェーンブロック	ERM020L-S	2 t	12m

5. 検査内容

クレーン等安全規則第 34 条を基に年次の定期自主検査を行うこと。

定期自主検査には荷重試験を含み、試験に使用するウエイト（分銅）を用意すること。

検査状況の写真を撮影すること。

検査時は、施設内の作業に支障を伴うため、維持管理業者の指示を受けること。

6. 検査結果報告書の作成

報告書の様式については、別紙もしくは類似する様式を使用すること。

検査結果については、検査対象クレーンごとに報告書を作成し、提出すること。

なお、検査結果報告書の提出をもって、業務完了報告書の提出とみなす。

7. その他

(1) この仕様書は、業務の概要を示すものであって、現場内の状況に応じて軽微なもので、管理上必要と認められる作業は、事前に担当者に報告し、契約金額の範囲内で誠意をもって行うものとする。

(2) 故障又は異常等を発見した場合は、速やかに施設の担当者に報告し、指示を受けること。

(3) この仕様書に定めのない事項及び疑義を生じた事項については、別途協議するものとする。

要3年間 保存

天井クレーン定期自主検査表

工事名称 _____

設置場所 _____

機器名称 _____

実施日 _____

クレーンの設置者は、クレーン等安全規則第34条で1年以内ごとに1回、同第35条で1月以内ごとに1回、それぞれ定期に自主検査を行なわなければなりません。また、同第36条でその日の作業を開始する前にも点検を行なわなければなりません。自主検査を実施した場合には、同第38条でその結果を記録しこれを3年間保存しなければなりません。また、自主検査の結果異常を認めた場合には、同第39条で直ちに補修しなければなりません。

電気ホイスト検査記録表

ホイスト形式	ホイスト製番	容量	揚程	電圧	メーカー	点検年月日

判定記号 A:良好 V:交換調整済 B:改修調整済 C:交換改修要 P:改修交換推奨 /:該当ナシ

点検箇所		点検項目	結果	備考
操作関係	押釦スイッチ 操作ケーブル	1 押釦外観 損傷、劣化		
		2 操作ケーブル 損傷、劣化		
		3 配線状態及びネジの弛み		
		4 接点の摩耗、劣化状態		
		5 支持ワイヤー切れ、劣化等の有無		
ホ	シタフック エコライザー 関係	1 フック、ナット、まわり止め状況		
		2 フック用安全止めレバー 損傷、脱落		
		3 シープ損傷の有無		
		4 ケース、キープレートの損傷 弛み		
		5 フックの亀裂、摩耗、変形の有無		
		6 エコライザシープの回転損傷取付部		
イ	ワイヤロープ	1 素線切れ摩耗等の状況		
		2 ねじれ、キンク、形崩れ、腐食等の状況		
		3 ロープエンドの断線、腐食		
ス	電磁ブレーキ	1 鉄心間隙		
		2 鉄心、ネジ、ピンの摩耗 弛み		
		3 ライニング摩耗ブレーキ歯車の状況		
ト	電磁接触器	1 作動状況		
		2 接点の損傷、摩耗状態		
		3 配線締付けネジ弛み		
関係	リミットスイッチ	1 リミットレバーの作動状態		
		2 レバー部及び取付金具の変形、脱落		
		3 配線締付けネジの弛み		
		4 接点の損傷、摩耗状態		
給油	給油	1 巻上げギヤケース		
		2 横行ギヤケース		
横行	横行	1 横行側板の変形損傷及び錆腐食		
		2 横行車輪の摩耗		
		3 サイドローラの摩耗、異音		
		4 ブレーキのすべり、摩耗状態		
		5 電磁接触器、接点の損傷摩耗状態		
		6 配線締付けネジの弛み		
		7 斜行及び蛇行の有無		

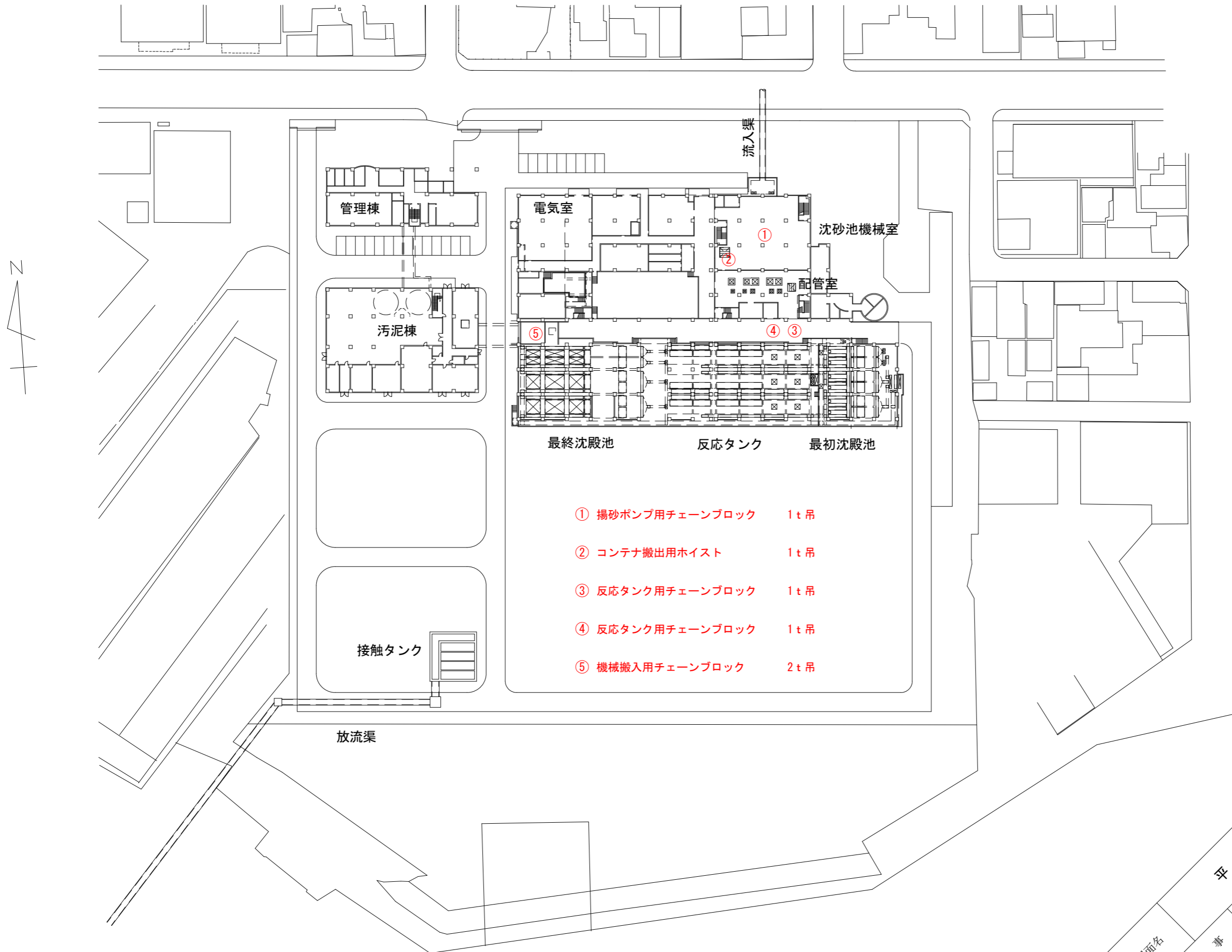
位置図

S=1:10,000



図面名	位置図
工事番号	
施工箇所	浄化センター天井クレーン 年次定期検査業務
縮尺	
工事名	宇和島市 弁天町
図示	宇和島市 建設部 都市整備課
単位	m

平面図 S=1:1,000

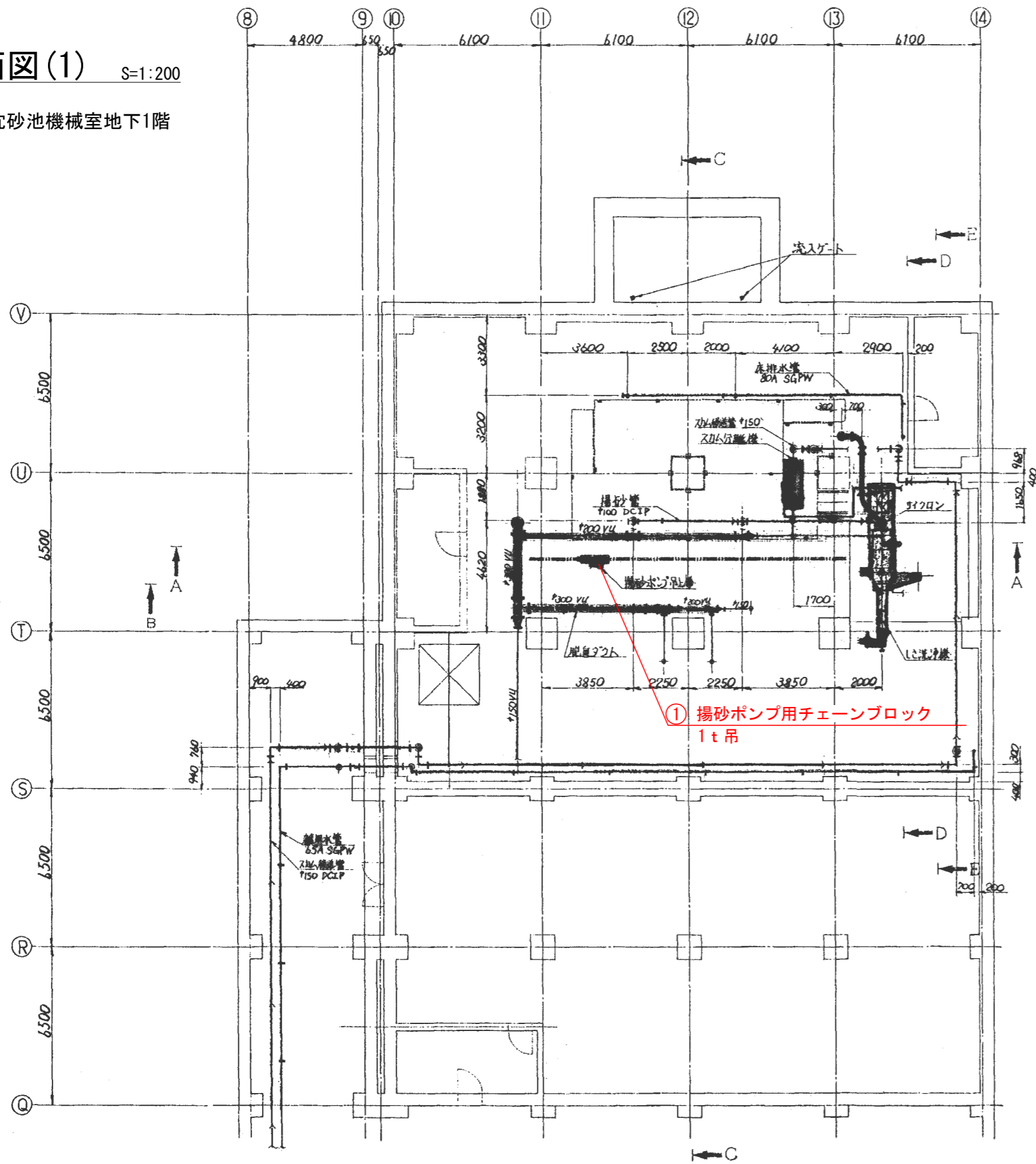


- ① 揚砂ポンプ用チェーンブロック 1t吊
- ② コンテナ搬出用ホイスト 1t吊
- ③ 反応タンク用チェーンブロック 1t吊
- ④ 反応タンク用チェーンブロック 1t吊
- ⑤ 機械搬入用チェーンブロック 2t吊

図面名	平面図	縮尺	図示	単位
工事番号		工事名	浄化センター天井クレーン 年次定期検査業務	
施工箇所	宇和島市 弁天町			
	宇和島市 建設部 都市整備課			
	2 / 6			

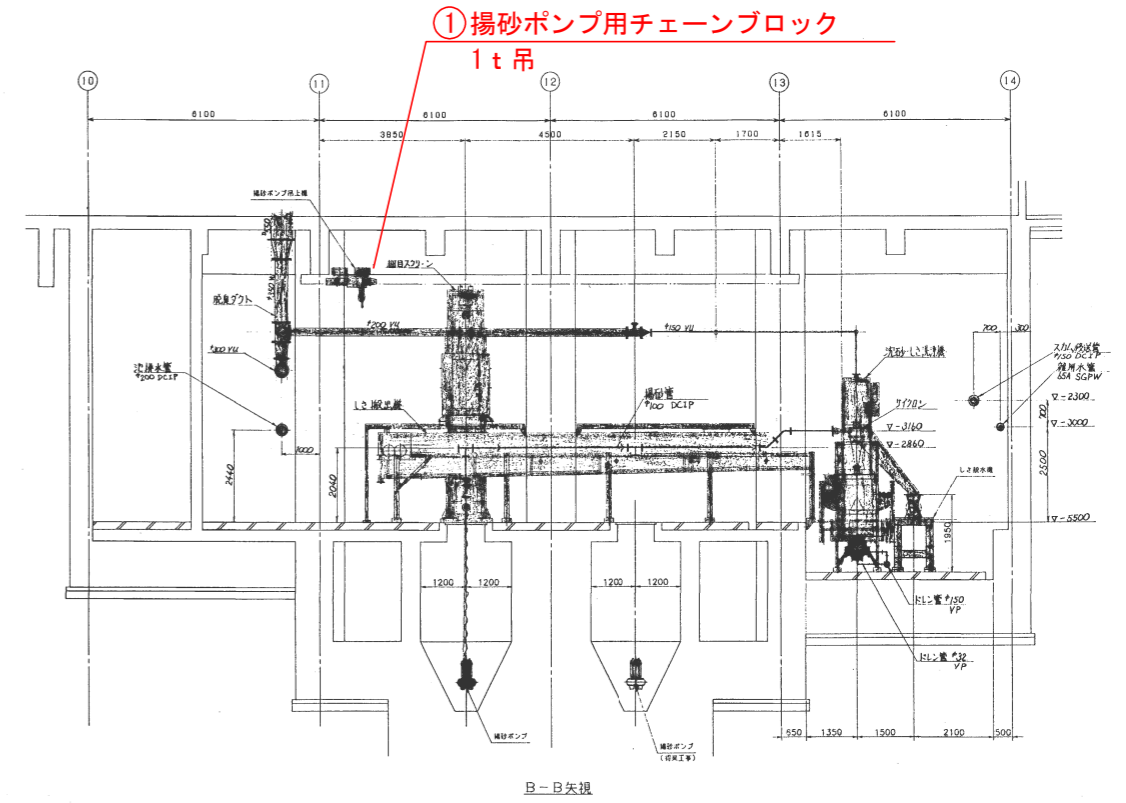
平面図(1) S=1:200

沈砂池機械室地下1階



地下1階(上部) 平面図

断面図(1) S=1:200

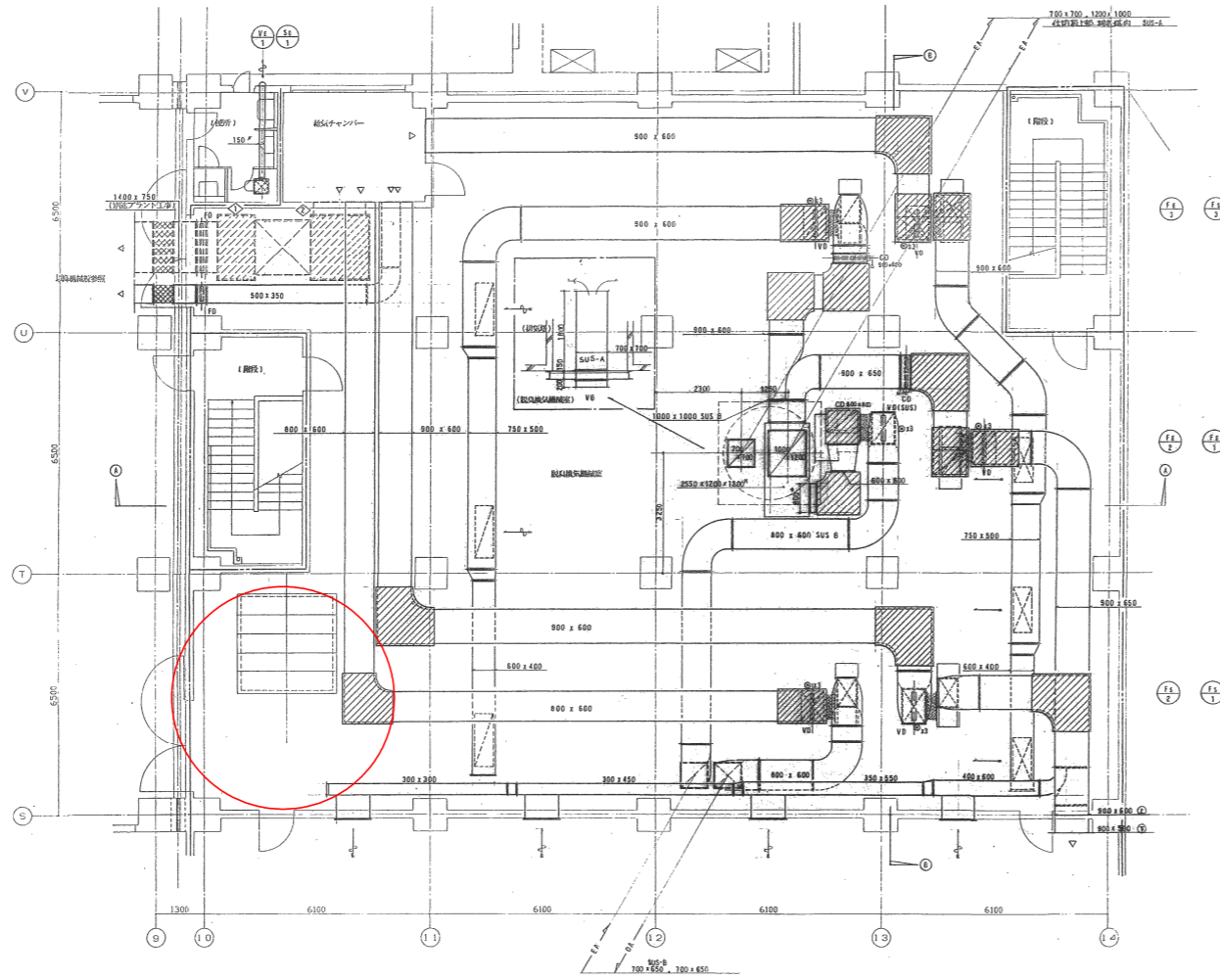


B-B矢視

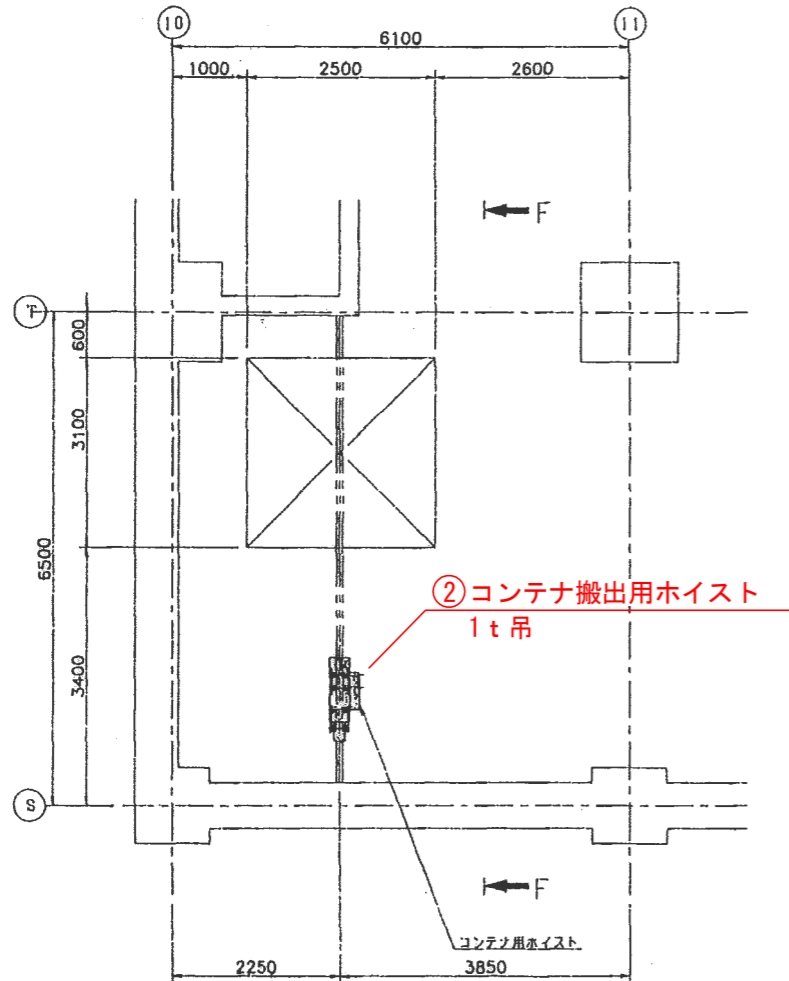
図面名	工事番号	施工箇所	縮尺	図示単位
平面図(1)、断面図(1)		宇和島市 弁天町		mm
		宇和島市 建設部 都市整備課		
		浄化センター天井クレーン 年次定期検査業務		

平面図(2) S=1:200

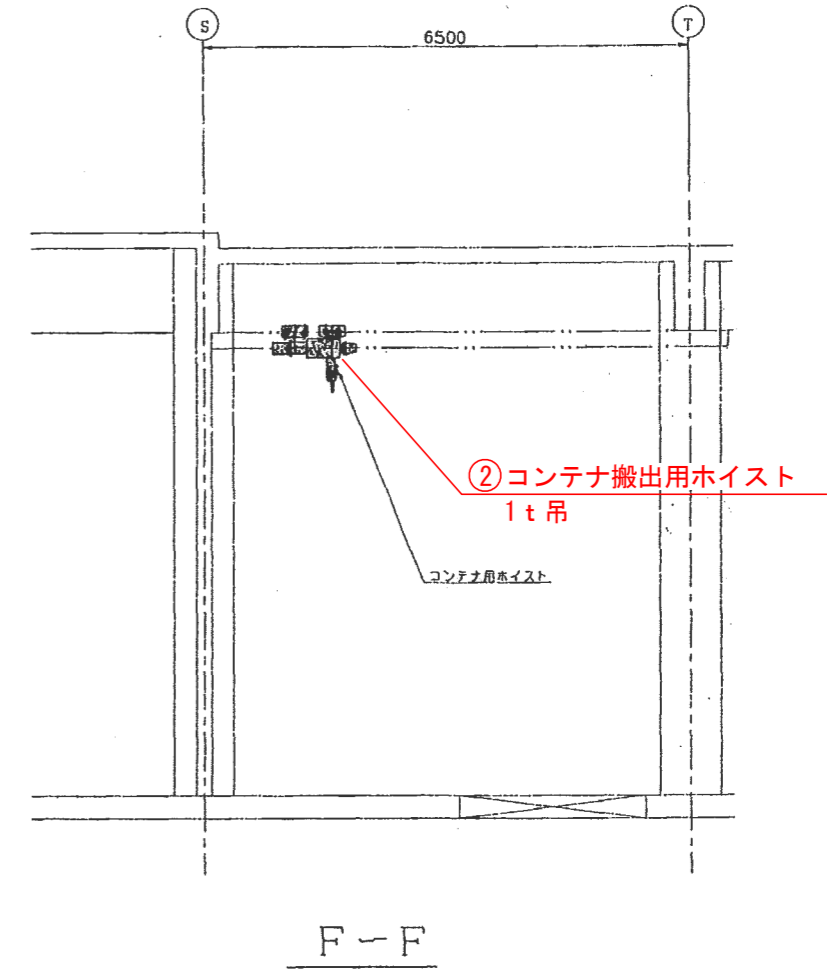
沈砂池機械室1階



平面図(2) S=1:100



断面図(2) S=1:100

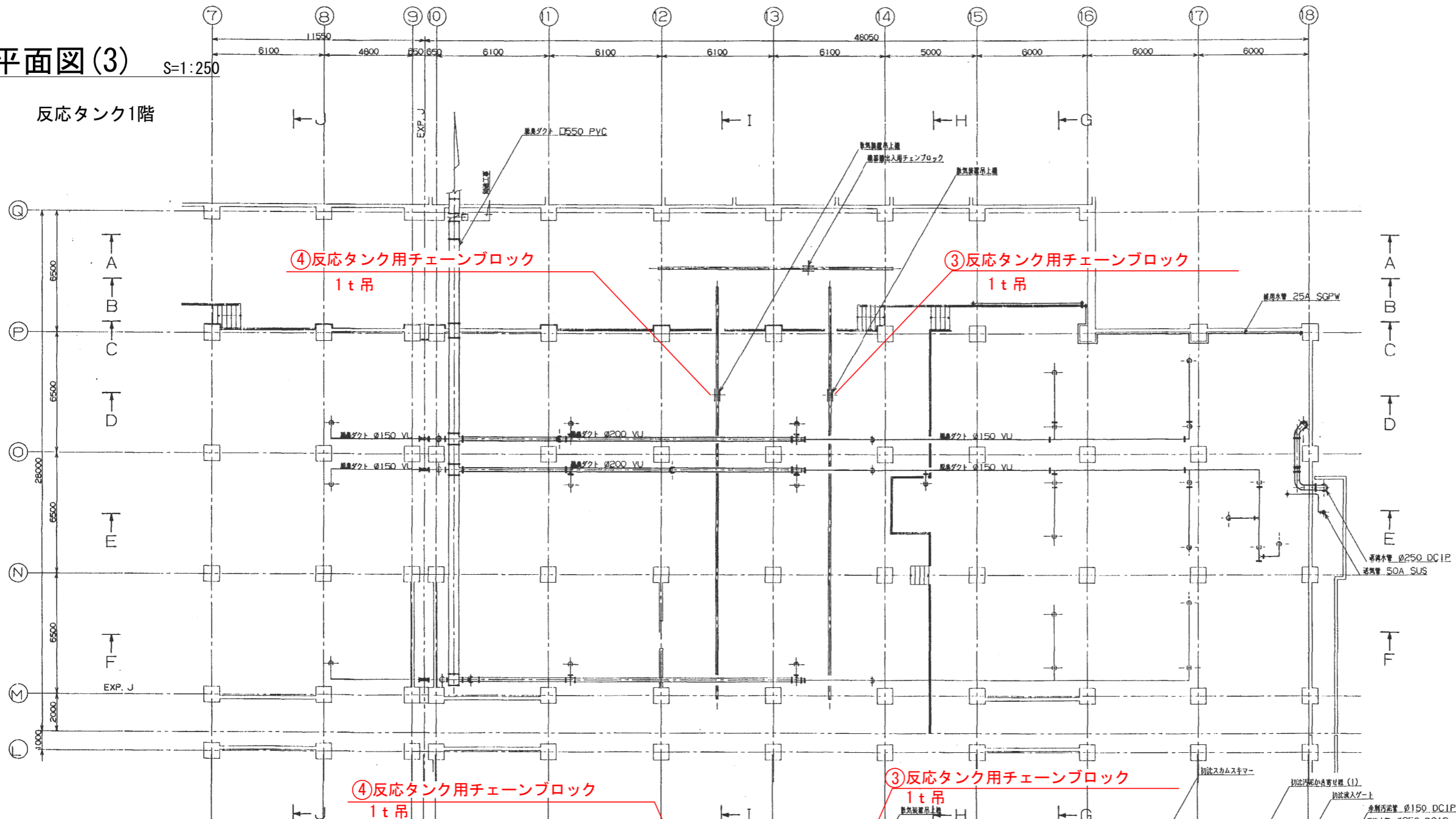


図面名	工事番号	施工箇所	縮尺	図示単位
平面図(2)、断面図(2)		宇和島市 弁天町		mm
		宇和島市 建設部 都市整備課		
		浄化センター天井クレーン 年次定期検査業務		

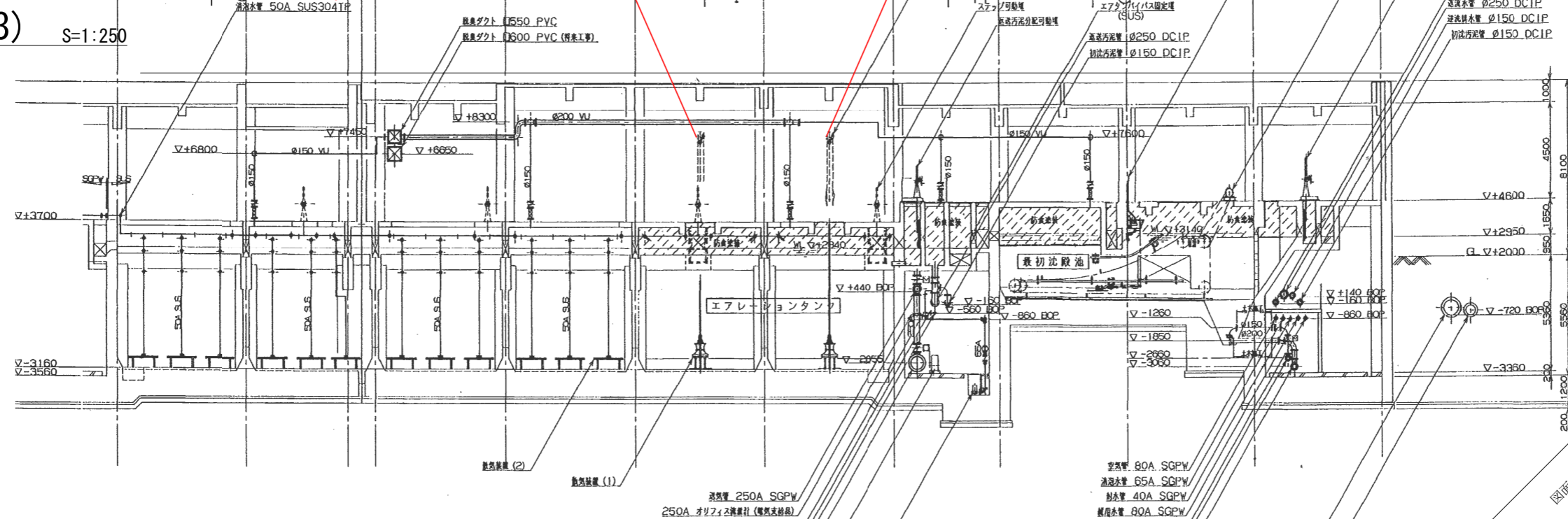
平面図(3)

S=1:250

反応タンク1階

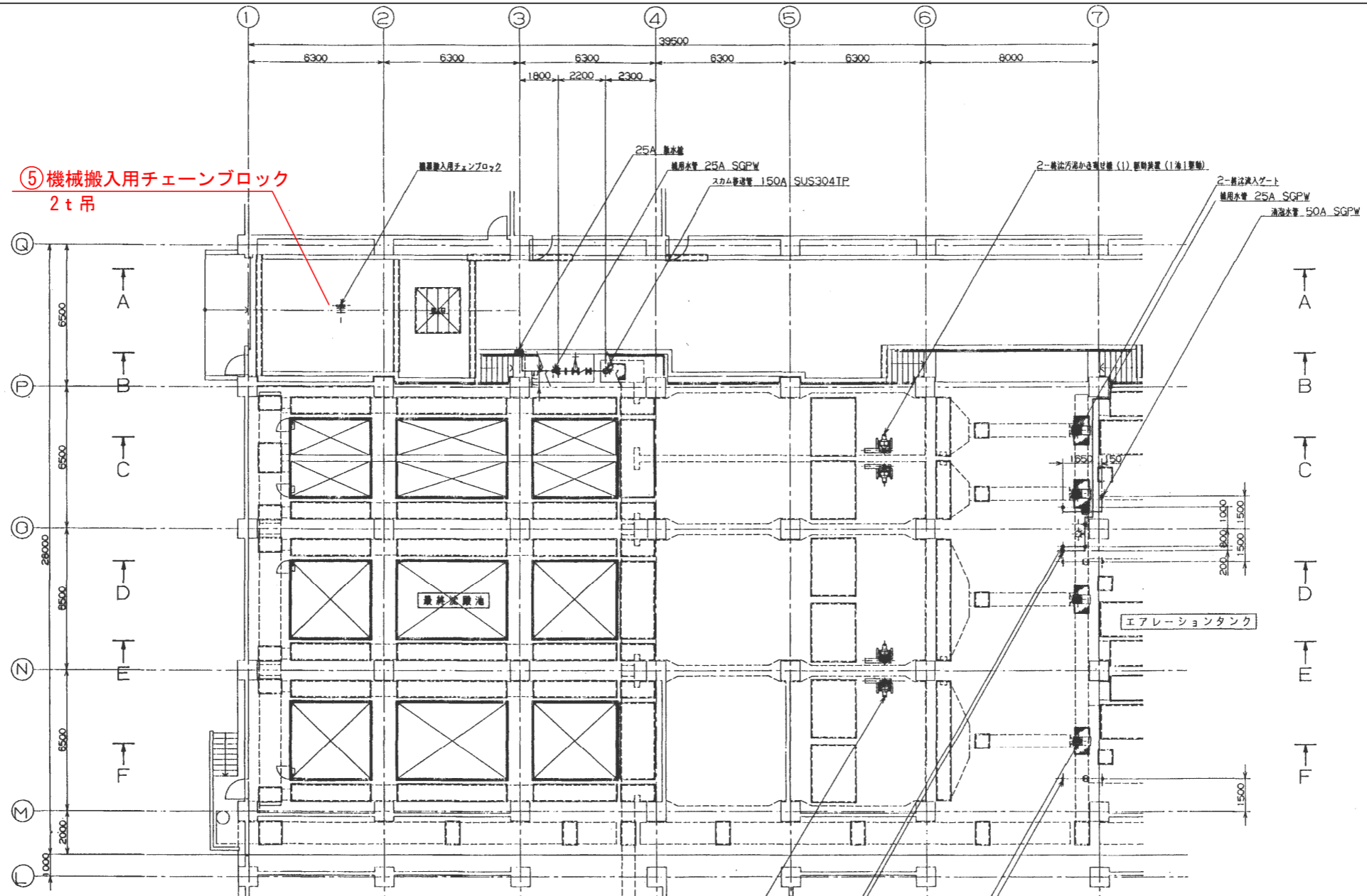


S=1:250

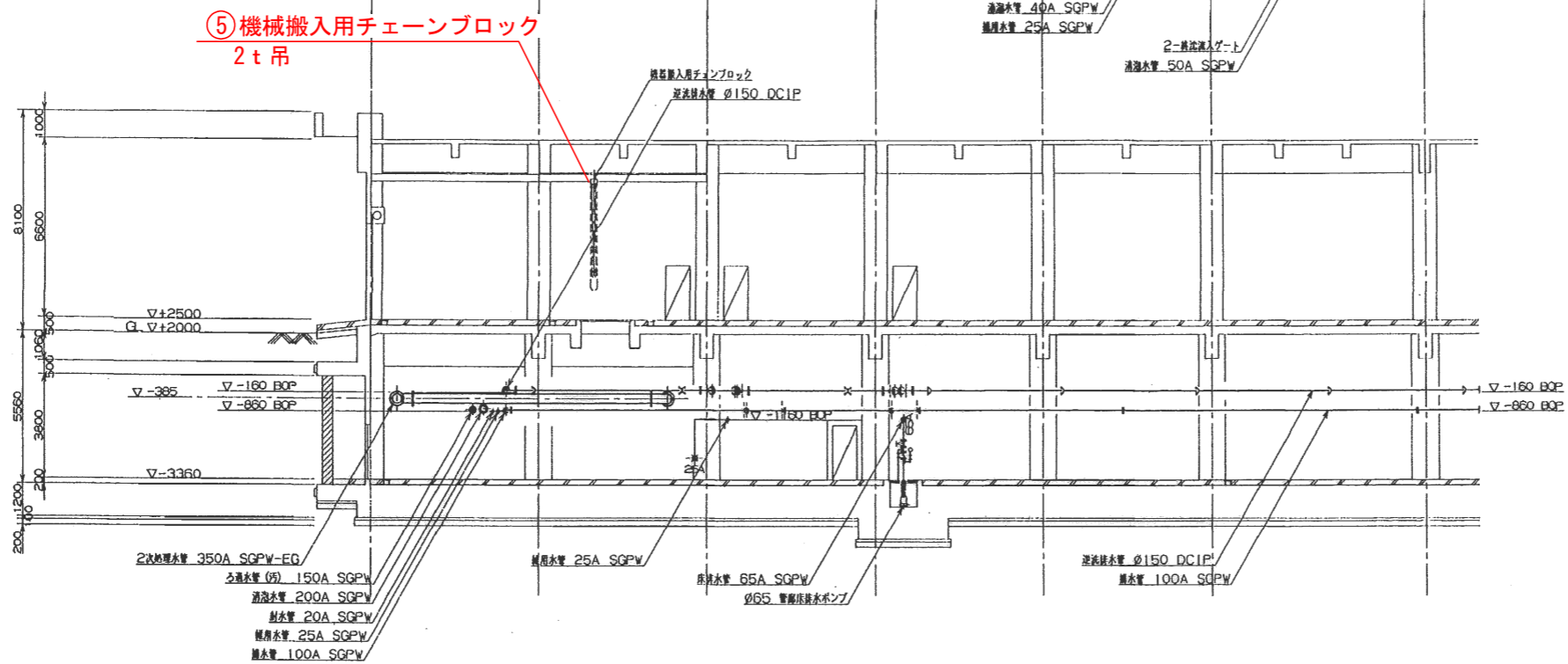


平面図(4) S=1:250

最終沈殿池1階



断面図(4) S=1:250



図面名	平面図(4)、断面図(4)	縮尺	単位	mm
工事番号	浄化センター天井クレーン 年次定期検査業務			
施工箇所	宇和島市 弁天町			
図示	宇和島市 建設部 都市整備課			
ページ	6 / 6			