

げり (下痢)



げりをした

生後3か月未満ですか？

はい

いいえ

- ①元気がなく、ぐったりしている
- ②3時間以上、おしっこがでない
- ③吐いている
- ④水分がとれていない
- ⑤くちびるや口の中が乾燥している

- ①元気がなく、ぐったりしている
- ②おしっこがでない、少量の色の濃いおしっこをする
- ③活気がなく、だるそうにしている
- ④目がくぼんでいる
- ⑤くちびるや口の中が乾燥している
- ⑥38.0℃以上の発熱がある

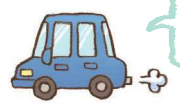
あてはまりません

あてはまりません

あてはまります

あてはまりません

救急医療機関を受診してください



自家用車か
タクシーで行く！

明日の朝など、かかりつけ医を受診してください

時間とともに具合が悪くなったら救急医療機関を受診してください

吐く



何度も繰り返し吐く

生後3か月未満ですか？

はい

いいえ

- ①元気がなく、ぐったりしている
- ②3時間以上、おしっこがでない
- ③水分がとれていない
- ④くちびるや口の中が乾燥している

- ①おなかがはっている
- ②おなかがひどく痛そうだ
- ③血液や胆汁（緑色の液体）を吐く
- ④コーヒーの残りカスのようなものを吐く
- ⑤元気がなく、いつもと様子が違う
- ⑥12時間以上、何回も下痢が続いている
- ⑦おしっこが出ない
- ⑧くちびるが乾いている
- ⑨頭痛・発熱がある
- ⑩ウトウトしていたり、ちょっとした刺激に敏感に反応する

あてはまりません

あてはまりません

あてはまります

あてはまりません

救急医療機関を受診してください



自家用車か
タクシーで行く！

明日の朝など、かかりつけ医を受診してください

時間とともに具合が悪くなったら救急医療機関を受診してください

吐いた物を始末したら、吐物による感染を防ぐため、よく手を洗いましょう。