

道の駅  
虹の森公園  
まつの

道の駅「虹の森公園まつの」のおすすめをご紹介します!!

01 ガラス工房

吹きガラス体験ができます!  
工房手作り作品はもちろん、コップやガラス細工、アクセサリなど様々なアイテムがあるので、ガラス製品の数々をお楽しみください★



虹の森公園まつの  
ホームページ



TEL : 0895-20-5006(代表) 料金 : 3,700円 (加工オプションは別途)

【営業時間】 10:00~17:00 【定休日】 元日 ※吹きガラス体験は毎週水曜定休日

02 パン工房「&ぱん」

2023年3月25日にオープン★  
パンは35種類ほどあり、品揃えも豊富です。



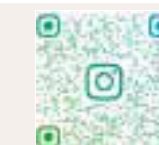
おすすめ商品

- ブッシュ・ド・ショコラパン  
しっとりふわふわ生地の上にアーモンドスライスをトッピングしており、練り込まれているオレンジピールがアクセントとなり、チョコレートとの相性抜群です。
- くるみ林檎バケット  
バターの香りに包まれた甘い林檎と香ばしく食感の良いクルミを全粒粉のフランス生地で包み、焼き上げています。

TEL : 0895-20-5006(代表)

【営業時間】 8:30~16:00

【定休日】 元日



@nijinomoripark  
(公式Instagram)

03 森の国ファーム

「トマトのもぎとり」「ピザ作り」などの体験型農業施設です。「BBQガーデンまつの」もあり、手ぶらで来ても自分で食材を持ち込んでも、楽しめるのでぜひご利用ください!



TEL : 0895-20-5380

【営業時間】 10:00~17:00

【定休日】 元日



@morinokunifarm  
(公式Instagram)



ひな人形 (松野町・ガラス工房)

宇和島地区広域事務組合

広報誌

Uwajima Public Service Association

No.83

令和6年  
春号

宇和島地区広域事務組合管理課・総務係

〒798-8601 宇和島市曙町1番地 TEL(0895)22-8664 FAX(0895)24-3943  
ホームページURL https://www.nanpu.or.jp/  
E-mailアドレス daihyo@uwajimakouiki.jp



携帯版サイト  
http://www.nanpu.or.jp

この広報誌は、宇和島市、松野町、鬼北町、愛南町の各市町広報紙とごいっしょにお届けしています。  
本誌は、年3回発行宇和島市、南・北宇和郡全世帯無料配布

# ケアハウス 入居者募集

城辺  
みしま荘

身の回りのことは自  
分でできるけど自炊  
には不安のある方

独立して生活する  
には不安のある方

ケアハウス城辺みしま荘は、宇和島地区広域事務組合が設置・運営している軽費老人ホームで、比較的 low な料金で入居することができます。

1日3食の食事を提供していますので、身の回りのことは自分でできるけど自炊には不安のある方、独立して生活するには不安のある方などが、入居していただける施設です。

入居していただくには、条件などがありますので事前にご相談ください。



## 【入居の条件・入居まで】

60歳以上で、要介護度1までの方が対象となります。申込者の状況を勘案した上で、施設長と面接のうえ、入居の可否をお知らせいたします。住所要件はありませんので、どの市町の方も入居できます。



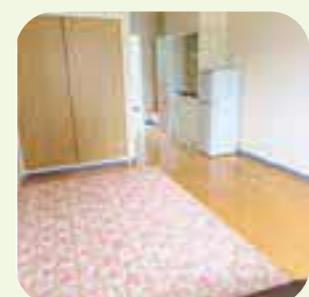
施設外観

## 【施設・設備】

特別養護老人ホーム城辺みしま荘に併設された施設です。一人部屋（和室・洋室）には、トイレ・洗面所・ミニキッチン・エアコンが設置されています。



一人部屋（和室）



一人部屋（洋室）

## 【月額利用料】

月額利用料は、収入によって決定されますが、食費及び生活費込みで概ね7万円からとなります。

詳しい利用料についてはホームページに掲載しています。

<https://www.nanpu.or.jp/gyosei/tokuyo.html>



ケアハウス城辺みしま荘 ☎0895-70-1175

# New Face

令和5年度10月 新規採用職員紹介

令和5年10月1日付けで採用された6人の新規採用職員を今後の抱負とともに紹介します！



保育士

毛利 美由貴

子ども達に寄り添い共感し、安心して過ごすことが出来るよう支援します。よろしくお願いします。



介護職員

木下 泰誠

自分の長所を施設でしっかり活かして、利用者様に寄り添ったケアを提供していきたいと思いをします。



介護職員

平田 淳

ご利用様が、安心、安全で充実した生活が送られるように仕事に励んでいきます。



看護職員

魚住 沙耶

常に思いやりの心を持ち、全ての利用者さんが日々笑顔で安心して暮らせるよう努めます。



看護職員

大西 春那

利用者様の声に耳を傾け、体調の変化にいち早く気づき、安心して生活が送れるよう看護・ケアしていきます。



看護職員

濱田 葵

お一人おひとり、それぞれに合った思いやりのある看護ケアを提供できるよう心がけていきたいと思いをします。

## 会計年度任用職員採用情報

宇和島地区広域事務組合では、会計年度任用職員を募集しております。詳しい情報や、最新の募集状況はホームページ、ハローワークの求人情報をご確認ください。

ご不明な点がございましたら、以下の連絡先までお問い合わせください。

【連絡先】宇和島地区広域事務組合 管理課人事係 (TEL 0895-22-8664)



組合採用情報