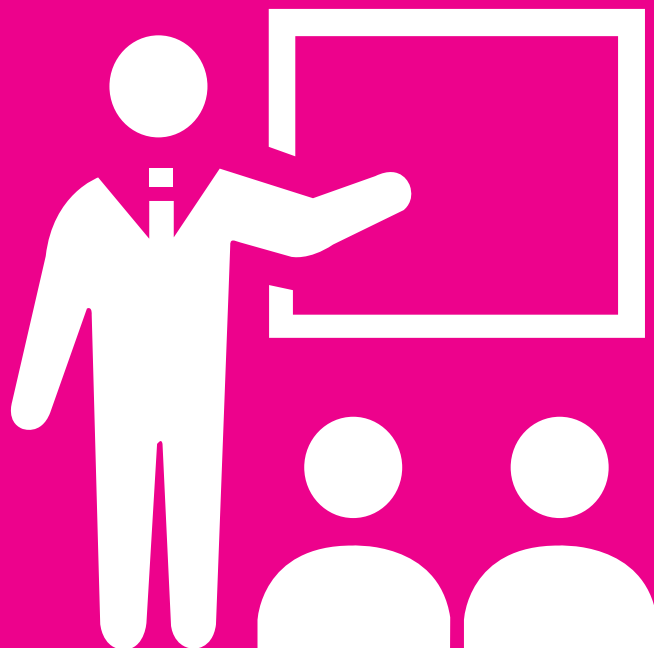


男女共同参画 出前講座

男女共同参画について学ぶことは、
自分や周りの人を大切にすることや、
地域の活性化にもつながります。
皆さんで考えたり、話し合ったりする機会に
ぜひご活用ください。



申込無料 ※事前申し込みが必要です

対象

宇和島市内に在住・通勤
するおおむね10人以上
のグループ。

◎お申し込み方法

開催希望日の1ヶ月前までに
申込書を提出いただきますが、
講師のスケジュール調整等の都合のため、
まずはご相談ください。

◎その他

※講師への謝礼金の上限額
は2万円です。

※会場は各自でご用意いた
だきますが、利用できる
施設がない場合はご相談
ください。

※詳細はホームページから
もご確認いただけます。

宇和島 男女共同参画



テーマの一例

- ・ワークライフバランス
- ・ひめボス宣言事業所
- ・女性の活躍推進
- ・男性の家事参画
- ・男女共同参画視点の防災
- ・DV、ストーカー被害
- ・自分と相手を大切にす
るコミュニケーション

…など



※このほかにも、様々な
内容で実施できます。

男女共同参画とは？

簡単にいうと、皆が自分ら
しく生きられるということ。
誰もが平等に学んだり働い
たりするチャンスが与えら
れ、対等な立場で責任を分
かち合うことができる社会
を目指しています。



お申込み／お問い合わせ

宇和島市企画課

〒798-8601

宇和島市曙町1番地

☎ 0895-49-7003

☎ 0895-20-1905

✉ kikaku1@city.uwajima.lg.jp

