



令和5年度 第66回

津島町駅伝大会  
代表者会議資料

日時:12月8日(金)18:30~

場所:岩松公民館2階 青年成人室

## 令和5年度 第66回津島町駅伝大会要項

### 1. 趣 旨

駅伝大会を通じて、健康増進や仲間とのチームワーク強化を目指すとともに、スポーツの振興を図る。

2. 主 催 宇和島市教育委員会

3. 共 催 津島地域スポーツ振興協議会

4. 日 時 令和5年12月16日(土) (雨天決行、警報が発令された場合は中止)

・受付 午前8時30分：津島中学校体育館

・開会式 午前9時00分：津島中学校体育館

・スタート 午前9時50分(一般・中高男子の部) 午前10時00分(中高女子・小学生の部)

・閉会式 午前11時30分(予定):津島中学校体育館

### 5. コース(図を参照) 津島中学校～干拓 周回コース

[一般・中学・高校(男子)の部] 全長 19.8km スタート時刻:午前9時50分

区 間	距離(km)	中 継 地 点	折り返し点	集 合 時 間
1区	3.6	テニスコート前駐車場	③折り返し	9時30分
2区	2.8	テニスコート前駐車場	②折り返し	9時40分
3区	2.8	テニスコート前駐車場	②折り返し	9時50分
4区	3.4	テニスコート前駐車場	③折り返し	10時00分
5区	1.6	テニスコート前駐車場	①折り返し	10時10分
6区	2.8	テニスコート前駐車場	②折り返し	10時20分
7区	2.8	テニスコート前駐車場	②折り返し	10時30分

[中学・高校(女子)の部・小学生の部] 全長 9.8km スタート時刻:午前10時00分

区 間	距離(km)	中 継 地 点	折り返し点	集 合 時 間
1区	1.8	テニスコート前駐車場	①折り返し	9時30分
2区	1.6	テニスコート前駐車場	①折り返し	9時40分
3区	1.6	テニスコート前駐車場	①折り返し	9時50分
4区	1.6	テニスコート前駐車場	①折り返し	10時00分
5区	1.6	テニスコート前駐車場	①折り返し	10時10分
6区	1.6	テニスコート前駐車場	①折り返し	10時15分

### 6. 部 門

①一般の部 【タスキの色・(緑)】

②中学高校(男子)の部 【タスキの色・(青)】

③中学高校(女子)の部 【タスキの色・(赤)】

④小学生の部 【タスキの色・(黄)】

⑤繰り上げスタート時 【タスキの色・(白)】

### 7. 競技規定

①令和5年度日本陸連競技規則、同駅伝競争基準並びに本駅伝大会規定による。

②走者が、競技途中において競技の続行ができなくなった場合は、次のとおりとする。

・チーム順位に入らない。(棄権扱い)

・走者の事故で棄権したチームが、次区間に参加する時は最終ランナーと同時に  
出発する。(最終区を除く)

・事故の起きた区間以外は、個人の順位に入れる。

③参加者は、本部が用意するゼッケンを胸と背につけること。

④走者は、左側通行を厳守して、中央に出ないこと。

⑤競走中は警察及び交通指導員、大会役員の指示には、必ず従うこと。

⑥一般・中学高校(男子)の部の最終区間において、先頭チームがタスキをつないだ後、  
20分後に一斉繰り上げスタートを実施する。

- ⑦バトン本部の用意するタスキ、または特に本部が認めたタスキとする。  
タスキの申請は代表者会議等で、事前に承認を得ること。
- ⑧タスキは、必ず肩から斜めにかけること。
- ⑨選手変更は、補欠者の補充・各区分の変更とし、原則として代表者(監督)会議をもって締切とする。
- ⑩伴走は禁止とする。

## 8. 参加規定 参加資格

- ①宇和島市内に在住、または通勤・通学する者。
- ②一般の部については、原則として先着10チームで締め切ることとする。

### チーム編成

- ①一般の部・中学高校(男子)の部は、1チーム選手7名(補欠3名)計10名で編成する。  
また中学高校(女子)の部・小学生の部は、1チーム選手6名(補欠3名)計9名で編成する。
- ②小学生の部は、原則として学校単位で編成し、男女混合可とする。
- ③小学生の部で単独校でのチーム編成が困難な場合は複数校が合同でチームを編成しても構わない。

## 9. 表彰

- ①団体は、一般の部、中学高校(男子)の部、中学高校(女子)の部、小学生の部ごとに、優勝、準優勝チームに賞状・トロフィー/3位に賞状を授与する。
- ②各部の区分記録者には、それぞれ賞状を授与する。

## 10. 申し込み方法

**令和5年11月24日(金)17:15締切 ※期限厳守**

LoGoフォームから参加申込みまたはメールで所定の参加申込書を提出してください。

参加申込書様式・LoGoフォームURLは、宇和島市HPに掲載しています。

右のQRコードを読み取ると、LoGoフォーム参加申込み画面に移動します。→

電話、口頭等による申し込み不可。契約書欄に記載の無い申し込みも受付ません。

〒 798-3392 宇和島市津島町岩松甲471 津島支所 教育係

TEL : 49-7060(直通) FAX : 32-5343

E-MAIL:t-gakko@city.uwajima.lg.jp

LoGoフォーム  
参加申込⇒



■12月13日(水)17:15までの選手変更:津島教育係へメールまたは選手変更用LoGoフォームで変更  
メールの場合、宇和島市HP(津島支所)に掲載している選手変更表(Excel)を添付してください。

■12月13日(水)17:16～12月16日(土)9:00までの選手変更  
当日の朝、体育館受付に選手変更表(紙)を提出してください。  
未エントリー者は、当日のみ受付。

LoGoフォーム  
選手変更⇒



## 11. 代表者(監督)会議

**12月8日(金)18:30～19:00 岩松公民館2階 青年成人室**

**※代表者会議において各チームにタスキ・ゼッケンを配布予定。各チーム1名、必ず出席してください。**

## 12. 注意事項

- ①選手の着替え等、荷物の管理は各チームの責任において行うこと。
- ②各区分の走者は、役員が集合時間にコールするので、集合場所に必ず集まること。
- ③競技終了後、チームの代表者は責任をもってタスキ、ナンバーカード等を返却すること。
- ④乗用車による応援は禁止するので各チーム関係者に周知すること。
- ⑤競技中の事故の応急処置は主催者で行うが、その後の処置については、一切の責任を負わない。  
(各チーム、各自で必ず保険に加入すること)
- ⑥出場選手のスポーツ傷害保険への加入については、各チームで対応すること。
- ⑦コース内への自動車、バイク、自転車の乗り入れは禁止とする。
- ⑧前年度の優勝、準優勝チームは必ずトロフィーを持参すること。
- ⑨チーム関係者であっても運営スタッフの指示に従い、運営の妨げにならないようにすること。  
※ 上記②④⑦⑨に違反したチームは失格とする場合がある。

## 13. 特記

荒天等により、大会の中止や競技方法等の大幅な変更をする場合があります。

中止の場合:前日17時まで、宇和島市HPに掲載します。

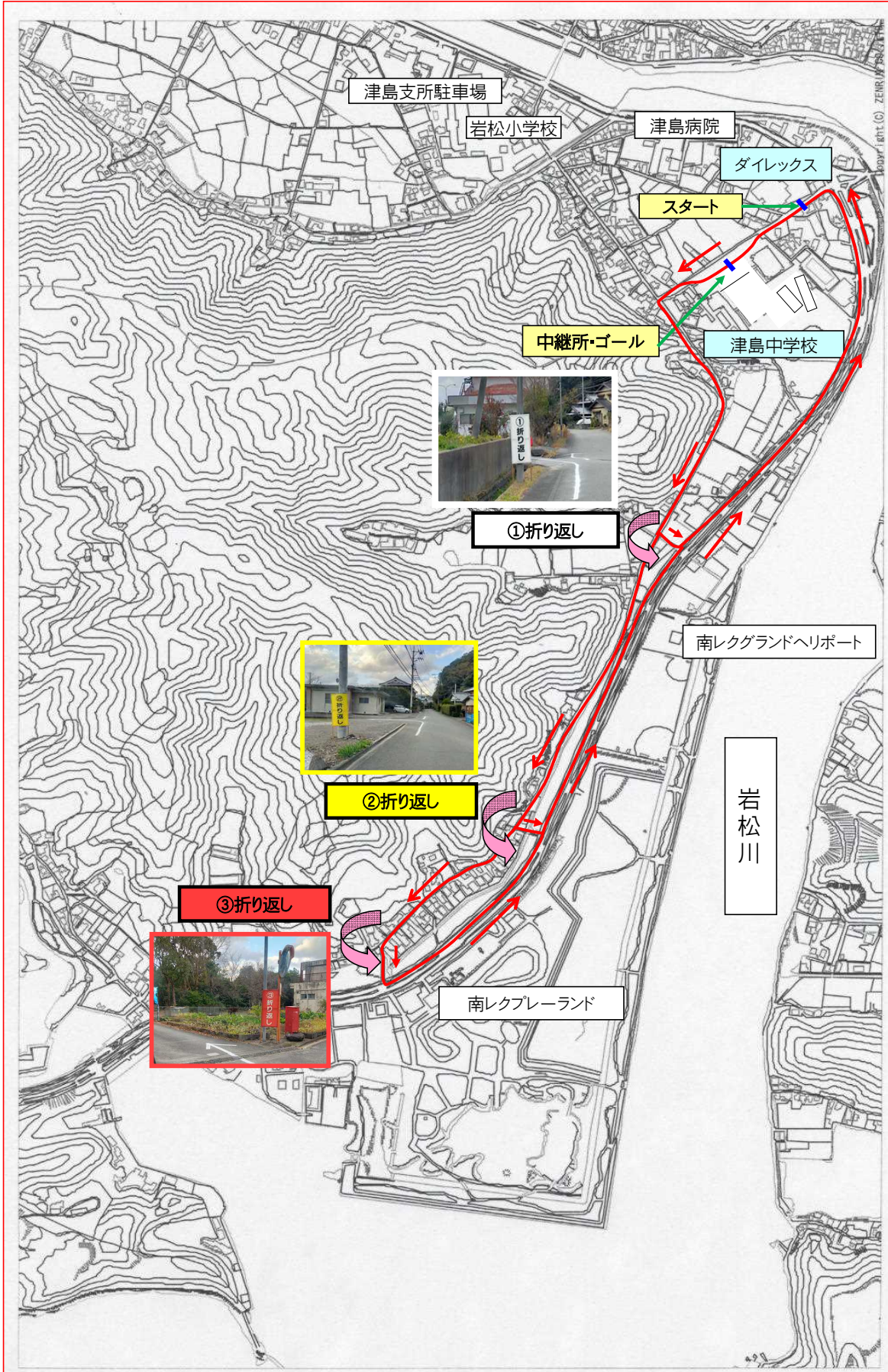
その他駅伝詳細については、随時宇和島市HPに掲載しますので都度ご確認をお願いします。

宇和島市HP  
(津島支所)⇒



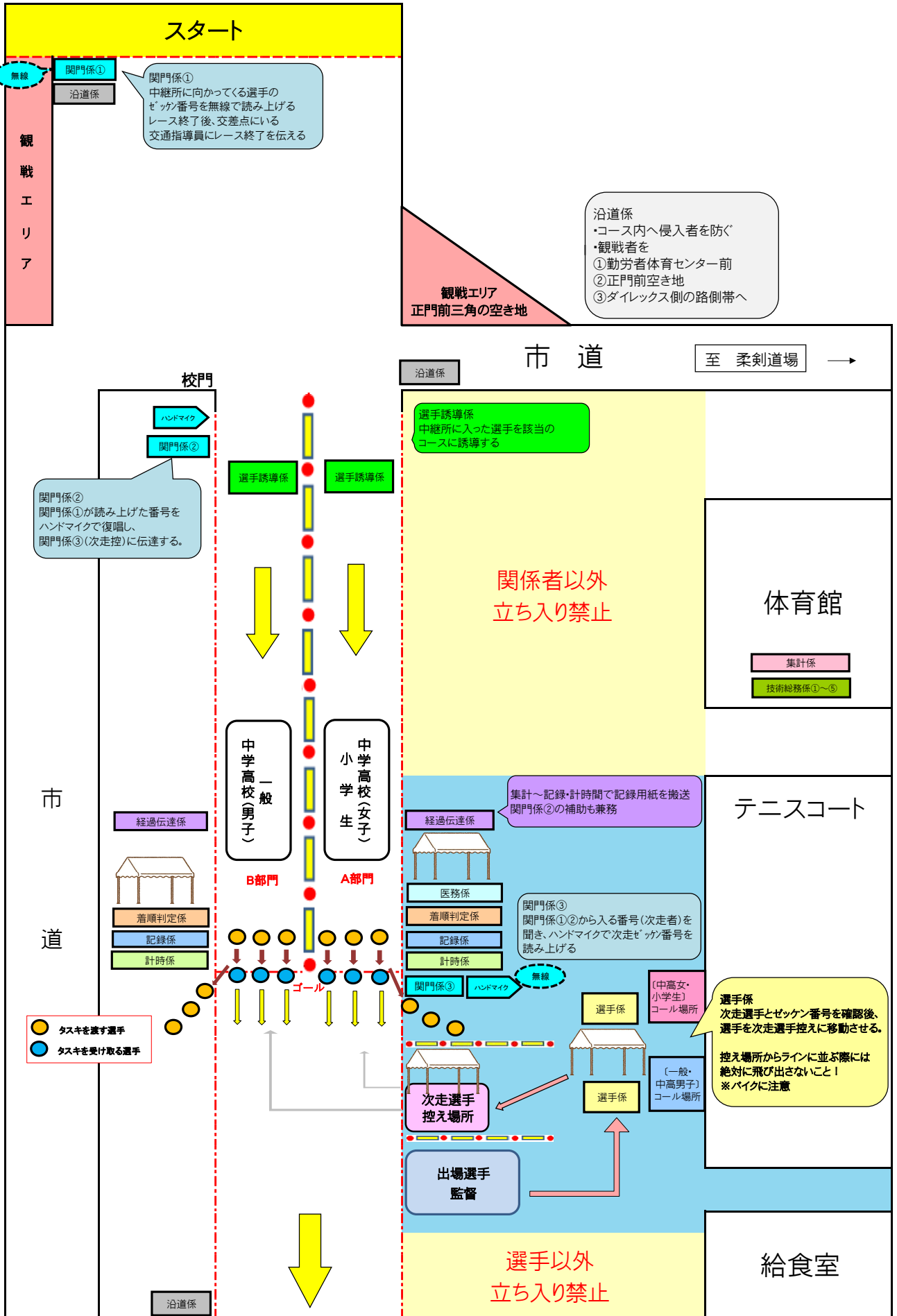


駅伝コース図 (津島中学校～干拓 周回コース)



# 中継所図/競技役員配置図

ダイレックス





## ■一般・中高男子の部(19.8km 9:50スタート)

区間	距離(km)	折り返し点	集合時間	ゼッケン
1区	3.6km	③折り返し	9時30分	赤色
2区	2.8km	②折り返し	9時40分	黄色
3区	2.8km	②折り返し	9時50分	黄色
4区	3.4km	③折り返し	10時00分	赤色
5区	1.6km	①折り返し	10時10分	白色
6区	2.8km	②折り返し	10時20分	黄色
7区	2.8km	②折り返し	10時30分	黄色

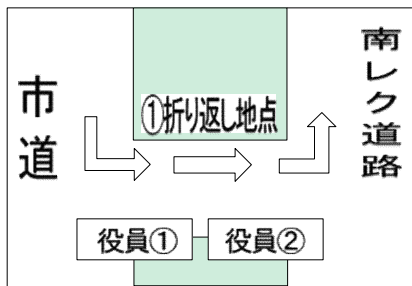
※選手ゼッケンの色は、折り返し地点の看板色と同じです。

## ■中高女子・小学生の部(9.8km 10:00スタート)

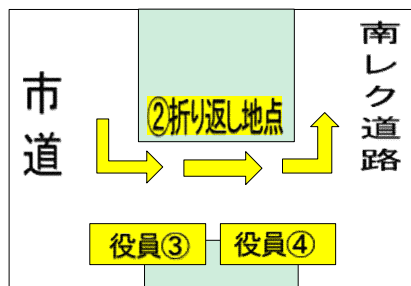
区間	距離(km)	折り返し点	集合時間	ゼッケン
1区	1.8km	①折り返し	9時30分	白色
2区	1.6km		9時40分	
3区	1.6km		9時50分	
4区	1.6km		10時00分	
5区	1.6km		10時10分	
6区	1.6km		10時15分	

※中高女子・小学生は、白ゼッケンに黒字のみ。

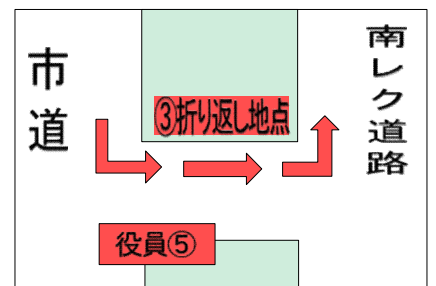
### ①折り返し地点



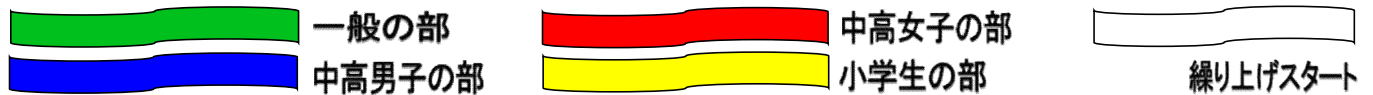
### ②折り返し地点



### ③折り返し地点



## ■タスキの色



## ■選手着用ゼッケンの色

■A部門: 中学高校女子の部・小学生の部

【1区】

**51-1**  
岩松小A

①折り返し

【2区】

**51-2**  
岩松小A

①折り返し

【3区】

**51-3**  
岩松小A

①折り返し

【4区】

**51-4**  
岩松小A

①折り返し

【5区】

**51-5**  
岩松小A

①折り返し

【6区】

**51-6**  
岩松小A

①折り返し

■B部門: 中学高校男子の部・一般の部

【1区】

**12-1**  
津中3年連合

③折り返し

【2区】

**12-2**  
津中3年連合

②折り返し

【3区】

**12-3**  
津中3年連合

②折り返し

【4区】

**12-4**  
津中3年連合

③折り返し

【5区】

**12-5**  
津中3年連合

①折り返し

【6区】

**12-6**  
津中3年連合

②折り返し


【7区】

**12-7**  
津中3年連合

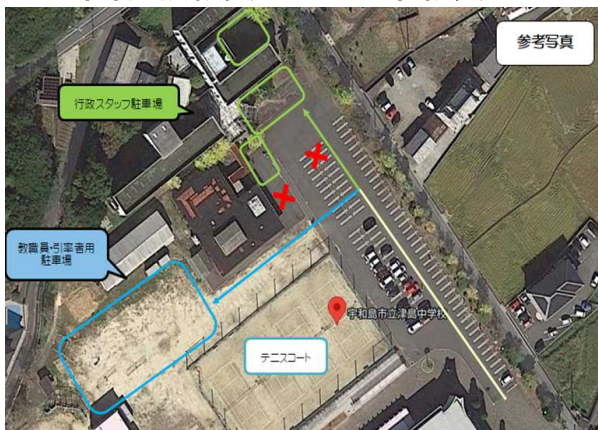
②折り返し

## ■当日スケジュール・駐車場・注意事項

△当日のスケジュール		
時間	内容	備考
8:00までに	市職員スタッフ集合	津島中学校体育館内受付 机の名簿で必ず自分の名前にチェック!
8:30までに	教職員スタッフ集合	津島中学校体育館内受付 机の名簿で必ず自分の名前にチェック!
8:30～	参加チーム受付開始	津島中学校体育館内受付
9:00	開会式	約10分程度
9:50までに	スタンバイ	選手スタンバイ/スタッフは係の配置につく
9:50/10:00	競技開始	9:50 一般・中高男子の部スタート 10:00 小学生・中高女子の部スタート
	交流記録会	※小学生補欠者「交流記録会」実施 1区間
11:20頃	競技終了→閉会式 スタッフ片付け開始	最終ランナー到着後、体育館内にて表彰式 担当用具を体育館に返却。中継所付近コーンは体育館前へ。 片付け終了後、各係責任者判断で解散。片付けが終わらず従事 終了時間となった場合必ず総括に引き継いで帰宅すること。

△その他	
教職員駐車場 (引率者・スタッフ)	テニスコート横に奥から詰めてバックで駐車。各学校引率者の車を合わせて3台程度。 ※駐車許可証:小学校3枚ずつ、中学校5枚配布。※大会終了まで途中出庫不可 満車及び雨天の場合:参加者・観戦者駐車場へ
市職員駐車場	しらさぎ寮付近 満車の場合:参加者・観戦者駐車場へ
参加者・観戦者駐車場	参加者・観戦者駐車場へ(市役所津島支所裏・津島病院・勤労者体育センター) ※ダイレックス・口羽医院駐車場・津中校門前・玄関前・コース上・近隣施設は、 駐車禁止です!観戦者にも通知の徹底をお願いします!
会場トイレ	津中体育館・プール横・柔剣道場・勤労者体育センター
更衣室	【小学校】女子:体育館ステージ緞帳裏 男子:体育館内男子更衣室 【中学生】校舎・部室(荷物の管理はチーム) 【一般】柔剣道場1.2階※8時開錠 女子:小学生女子と同じ体育館ステージ緞帳裏
控入室	【小学生】体育館1階【中学生】体育館2階【一般】柔剣道場1階・2階 指定無
中止(警報発令時)	※前日12/15(金)の17時までに中止が決定した場合、宇和島市HPに掲載します。 町内:15日(金)19時10分と16日(土)6時40分に防災ラジオで中止のお知らせをします。 当日中止の判断をする場合、7時までに津島支所教育係から各チーム代表者へ連絡 ※町外チームから順番に
ゼッケン・タスキ	※安全ピンは各チームが用意(本部に予備はあります) 大会終了後、体育館受付の回収箱に返却
当日の選手変更	<p>■12月13日(水)17:15までの選手変更</p> <p>津島教育係へ変更表を添付しメールまたはQ`フォームで変更 メール: t-gakko@city.uwajima.lg.jp ※変更表を添付 または</p> <p>■12月13日(水)17:16～12月16日(土)9:00までの選手変更</p> <p>当日の朝、体育館受付で選手変更表を提出してください。 選手変更表の様式は、宇和島市HP(津島支所駅伝P)に掲載している他、受付にも用意して います。当日受付した変更表は、技術総務係でレース記録に反映させますが、 事前配布した参加者名簿は差し替えしません。</p> 

## ■引率者・教職員スタッフ・市職員スタッフ駐車場



※満車及び雨天の場合参加者観覧者駐車場へ

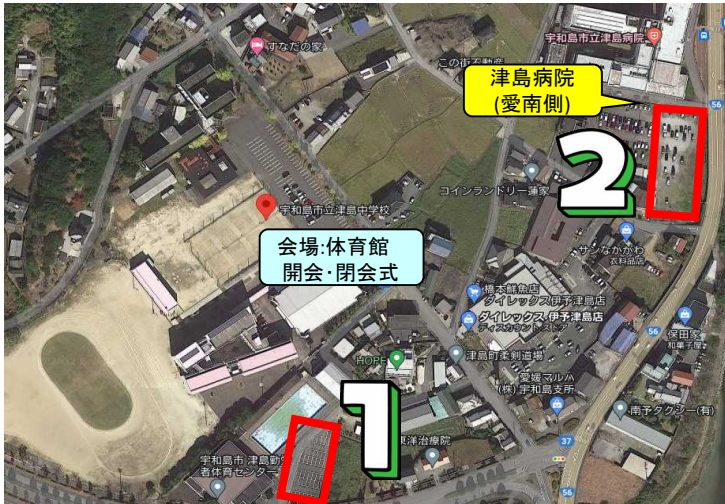
※引率者・教職員スタッフ含めて  
各小学校3台程度まで / 中学校は5台程度まで

児童を降車させるのに、  
体育館前に進入することは認めますが、十分安全に  
留意し、速やかに指定駐車場へ移動をお願いします。



■参加者・観戦者駐車場 ※ダイレックス・口羽医院・入江接骨院など近隣施設津中校門前・コース上は、駐車禁止です！

- ①津島勤労者体育センター駐車場
- ②津島病院駐車場(愛南町側)
- ③宇和島市役所津島支所 別館裏ヘリポート駐車場  
(別館すぐ裏、銀行の駐車場には停めないようにお願いします。)



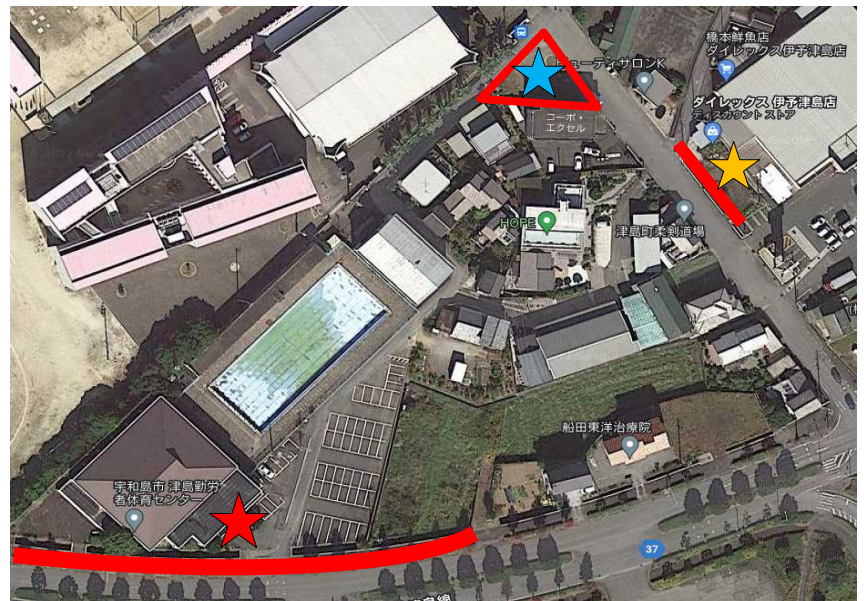
~必ず駐車場所を守ってください~

■観戦場所 推奨エリア

- ★ 津島勤労者体育センター前
- ★ ダイレックス前
- ★ 津島中学校 正門前の空き地

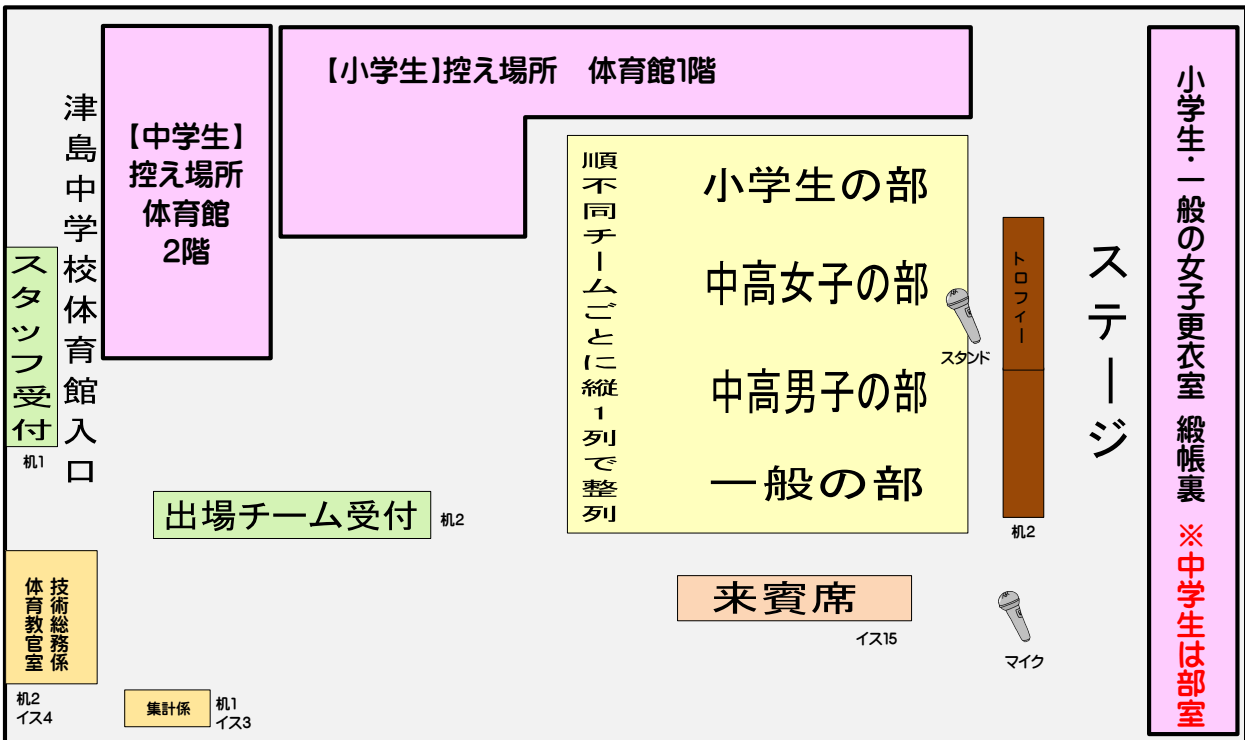
津島中学校敷地内での観戦不可。  
推奨エリアを中心に観戦してください。

近隣住民・近隣施設利用者の方々の迷惑になる場所では観戦しないようにみなさまのご協力をお願いいたします。





## ■開会式・閉会式(津島中学校体育館) / 参加者控え室・更衣室/トイレ



### ■参加者控え室・更衣室

【小学生女子】 津島中体育館内 ステージ(どんちよう裏)

【小学生男子】 津島中体育館内 男子更衣室

【中学生】 校舎・部室 ※荷物の管理はチーム

【一般】 柔剣道場1.2階 ※女子は、体育館ステージ緞帳裏  
1階2階の控え場所の指定はありません。8時開錠予定。  
開会式開始10分前までには津島中学校体育館へ集合。

### ■トイレ

・津島中学校体育館 ・プール横 ・津島柔剣道場 ・津島勤労者体育センター

### 【一般】 控え室場所 津島柔剣道場1階・2階



※Googlemapでは、  
違う場所が表示されるのでご注意ください。



開会式開始10分前までには  
津島中学校へお集まりください。

# 第66回津島町駅伝大会出場チーム一覧

チーム数：40チーム

(1～10)

(11～30)

(31～50)

(51～100)

一般（7区間）		中学校 男子（7区間）		中学校 女子（6区間）		小学生（6区間）	
ナンバー	チーム名	ナンバー	チーム名	ナンバー	チーム名	ナンバー	チーム名
2	津島体協	15	津中 陸上・卓球連合	31	津中 陸上部	51	岩松小学校 A
6	教道会	17	津中 ソフトテニス部	33	津中 卓球部	52	岩松小学校 B
8	市立津島病院A	19	津中 卓球部	35	津中 ソフトテニス部	53	岩松小学校 C
9	市立津島病院B	20	津中 野球部	38	津中 バレーボール部	54	岩松小学校 D
10	河野一族	23	津中 3年生			55	岩松小学校 E
		24	津中 柔道部			56	清満小学校 A
						57	清満小学校 B
						58	清満小学校 C
						60	畑地小学校 A
						61	畑地小学校 B
						64	下灘小学校 A
						65	下灘小学校 B
						66	下灘小学校 C
						68	北灘小学校 A
						69	北灘小学校 B
						70	北灘小学校 C
						73	住吉小学校 A
						74	住吉小学校 B
						95	住吉小学校 C
						77	明倫小学校 A
						78	明倫小学校 B
						96	明倫小学校 C
						87	天神小学校
						92	宇和津小学校 A
						93	宇和津小学校 B
5チーム		6チーム		4チーム		25チーム	

## 参加チーム一覧表

### 【 参加者一覧 】

一般の部 42

No	チーム名	1区	2区	3区	4区	5区	6区	7区	補欠	補欠	補欠
2	津島体協	非公開									
6	教遊会										
8	市立津島病院A										
9	市立津島病院B										
10	河野一族										

中学校（男子）の部 45

No	チーム名	1区	2区	3区	4区	5区	6区	7区	補欠	補欠	補欠
15	津中陸上・卓球連合	非公開									
17	津中ソフトテニス部										
19	津中卓球部										
20	津中野球部										
23	津中3年生										
24	津中柔道部										

中学校（女子）の部 31

No	チーム名	1区	2区	3区	4区	5区	6区	補欠	補欠	補欠
31	津中陸上部	非公開								
33	津中卓球部									
35	津中ソフトテニス部									
38	津中バレー部									

小学生の部 182

No	チーム名	1区	2区	3区	4区	5区	6区	補欠	補欠	補欠
51	岩松小学校 A	非公開								
52	岩松小学校 B									
53	岩松小学校 C									
54	岩松小学校 D									
55	岩松小学校 E									
56	清満小学校 A									
57	清満小学校 B									
58	清満小学校 C									
60	畑地小学校 A									
61	畑地小学校 B									
64	下灘小学校 A									
65	下灘小学校 B									
66	下灘小学校 C									
68	北灘小学校 A									
69	北灘小学校 B									
70	北灘小学校 C									
73	住吉小学校 A									
74	住吉小学校 B									
95	住吉小学校 C									
77	明倫小学校 A									
78	明倫小学校 B									
96	明倫小学校 C									
87	天神小学校									
92	宇和津小学校 A									
93	宇和津小学校 B									

参加チーム数 40  
 参加者数 251  
 + 補欠数 49  
 参加記念品数 300

重複  
 ※12月13日(水)17:16以降の選手変更は反映されていません。



## 津島町駅伝大会団体順位表 一般の部

年度(大会回数)	優勝	タイム	準優勝	タイム	3位	タイム
H27(58)	宇和島陸協A	71分43秒	津島体協	73分03秒	津島病院	75分39秒
H28(59)	宇和島陸協A	68分24秒	津島体協A	72分29秒	津島病院	76分08秒
H29(60)	津島体協	75分31秒	宇和島陸協	76分43秒	市役所	82分20秒
H30(61)	津島体協	70分08秒	市役所	79分01秒	市立津島病院	82分49秒
R1(62)	津島体協	68分16秒	チーム宇和島	70分22秒	市役所A	78分35秒
R2(63)	コロナウイルス感染症拡大防止のため、募集なし。					
R3(64)	コロナウイルス感染症拡大防止のため、募集なし。					
R4(65)	津島体協	67分53秒	市立津島病院	78分25秒	河野一族	83分55秒

## 津島町駅伝大会団体順位表 中学高校(男子)の部

年度(大会回数)	優勝	タイム	準優勝	タイム	3位	タイム
H27(58)	津中陸上部	69分24秒	津中駅伝部	72分07秒	津中ソフトテニス部A	73分56秒
H28(59)	津中駅伝部	71分05秒	吉田中学校	72分04秒	津中陸上競技部	75分06秒
H29(60)	津中陸上競技部	77分07秒	津島高校A	77分40秒	津中軟式野球部A	78分14秒
H30(61)	津中駅伝部	71分32秒	津中野球部A	76分26秒	津中野球部B	81分14秒
R1(62)	津中駅伝部	70分36秒	津中陸上部	71分17秒	津中野球部	75分27秒
R2(63)	津中3年生	68分08秒	津中陸上部	69分50秒	津中ソフトテニス部	81分13秒
R3(64)	津中駅伝部A	68分35秒	津中陸上部	73分48秒	津中バス部	77分50秒
R4(65)	津中3年連合	71分14秒	津中ソフトテニス部	84分00秒	津中野球部	84分6秒

## 津島町駅伝大会団体順位表 中学高校(女子)の部

年度(大会回数)	優勝	タイム	準優勝	タイム	3位	タイム
H27(58)	津中陸上部	40分56秒	津中テニス卓球部	41分43秒	津中テニス部	44分38秒
H28(59)	津中陸上競技部	39分43秒	吉田中学校	40分08秒	津中ソフトテニス部	48分47秒
H29(60)	津中陸上競技部	42分29秒	吉田中学校	44分18秒	津中バレーボール部	48分16秒
H30(61)	津中陸上競技部	38分38秒	津中ソフトテニス部	45分58秒		
R1(62)	津中陸上競技部	38分45秒	津中ソフトテニス部	43分03秒		
R2(63)	津中陸上競技部	39分12秒	津中バレーボール部	40分37秒	津中ソフトテニス部	43分30秒
R3(64)	津中陸上部	37分54秒	津中テニス陸上部	43分04秒	津中卓球部	45分12秒
R4(65)	津中陸上部A	36分26秒	津中陸上部B	42分31秒	津中バレー部	45分2秒

## 津島町駅伝大会団体順位表 小学生の部

年度(大会回数)	優勝	タイム	準優勝	タイム	3位	タイム
H27(58)	住吉小学校A	34分39秒	番城小学校A	34分47秒	岩松小学校A	35分38秒
H28(59)	番城小学校A	34分11秒	明倫小学校A	34分31秒	和霊小学校A	36分20秒
H29(60)	明倫小学校A	39分32秒	番城小学校A	40分01秒	和霊小学校A	40分33秒
H30(61)	明倫小学校A	35分08秒	和霊小学校A	35分16秒	番城小学校A	36分11秒
R1(62)	和霊小学校A	35分09秒	番城小学校A	36分17秒	岩松小学校A	37分00秒
R2(63)	岩松小学校A	37分40秒	清満小学校A	38分28秒	岩松小学校B	38分43秒
R3(64)	岩松小学校A	36分23秒	岩松小学校B	37分15秒	岩松小学校C	40分25秒
R4(65)	宇和津小学校A	37分38秒	住吉小学校A	38分2秒	清満小学校	39分24秒

# 大会記録一覧表

平成19年度(第50回)大会より現在のコース

## 団体

部 門	距離(区間)	年度(大会回数)	チーム名	記 録
一 般	19.8km(7)	H26(57)	TAMUDEN	65分35秒
中学高校(男子)	19.8km(7)	H24(55)	津中陸上部	68分01秒
中学高校(女子)	9.8km(6)	R4(65)	津中陸上部A	36分26秒
小 学 生	9.8km(6)	H28(59)	番城小学校A	34分11秒

## 個人

部 門	区間(距離km)	年度(大会回数)	所 属	氏 名	年齢	記 録
一 般	1区(3.6)	H28(59)	津中陸上OB	田村 友希	22	11分05秒
	2区(2.8)	H26(57)	TAMUDEN	梶原 銀二	18	8分26秒
	3区(2.8)	H26(57)	TAMUDEN	岡田 拳太郎	18	8分28秒
	4区(3.4)	H28(59)	宇和島陸協A	森田 博一郎	27	10分52秒
	5区(1.6)	H25(56)	宇和島陸協	中川 源輝	27	5分06秒
	6区(2.8)	H23(54)	宇和島陸協	森田 博一郎	22	9分03秒
	7区(2.8)	H26(57)	TAMUDEN	井上 修汰	20	8分46秒

部 門	区間(距離km)	年度(大会回数)	所 属	氏 名	学年	記 録
中学高校(男子)	1区(3.6)	H28(59)	津中陸上部	宮本 大地	中3	11分23秒
	2区(2.8)	H19(50)	津中OB	山口 真司	高3	8分50秒
	3区(2.8)	H21(52)	津島体協Jr	高橋 雅希	高2	9分04秒
	4区(3.4)	R3(64)	津中陸上部	徳永 琉生	中2	11分11秒
	5区(1.6)	H21(52)	津島体協Jr	菅原 弘治	中3	5分15秒
	6区(2.8)	R2(63)	津中3年生	二井 智	中3	9分33秒
	7区(2.8)	R3(64)	津中駅伝部	谷村 瑛基	中3	8分55秒

部 門	区間(距離km)	年度(大会回数)	所 属	氏 名	学年	記 録
中学高校(女子)	1区(1.8)	H27(58)	津中陸上部	重山 華穂	中2	6分03秒
	2区(1.6)	R1(62)	津中陸上競技部	山本 湖春	中3	5分22秒
	3区(1.6)	R4(65)	津中陸上部A	増本 乃心	中3	5分45秒
	4区(1.6)	R4(65)	津中陸上部A	河野 亜海	中2	5分53秒
	5区(1.6)	R1(62)	津中JTB部	武田 梨奈	中1	6分04秒
	6区(1.6)	H30(61)	津中陸上部	山本 湖春	中2	5分39秒

部 門	区間(距離km)	年度(大会回数)	所 属	氏 名	学年	記 録
小学生	1区(1.8)	H24(55)	北灘小学校	武内 伶郎	6年	5分41秒
	2区(1.6)	H30(61)	和霊小学校A	兵頭 昂明	6年	5分34秒
	3区(1.6)	H19(50)	由良小学校	中尾 敦登	6年	5分34秒
	4区(1.6)	H28(59)	明倫小学校A	梶原 大誠	6年	5分28秒
	5区(1.6)	H27(58)	番城小学校	坂本 ひなり	5年	5分32秒
	6区(1.6)	H28(59)	番城小学校A	清家 颯太	6年	5分29秒

# ※参加者さま ラックポイント 50P もらえます！

(選手・補欠者・チーム監督者)

ラックポイントアプリを  
インストールしていない方は、  
まずアプリのインストールを  
お願いします！

## ラックポイントとは？

アプリでポイントを貯めて、市内店舗等で  
使える宇和島の地域ポイントです！  
地域への参加・貢献をポイントとして付与  
→地域で使うことで循環させ、  
宇和島の元気、幸せにつなげます。

市の地域ポイントノ  
**RUCPOINT** (ラックポイント)  
対象イベント です！

「津島町駅伝大会」に参加するとポイントがもらえます！  
スマホアプリで貯まったポイントは、  
市内の加盟店でお買い物などに利用できます！

**1 アプリをインストール**  
**2 会員登録**  
メールアドレスとパスワードを入力しよう！  
※「宇和島歩ボ」登録者は、同じメールアドレスで登録  
**3 登録完了！！**

紙クーポンへの変換も可能！  
市内6箇所の交換所で変換可能です。  
①ポイントを紙クーポンに変換  
(500ポイント=500円)  
②紙クーポンが使えるお店で使う

RUCPOINT  
特設公式サイト

ポイントを貯めて・使って宇和島市を元気に！

### ※アプリ画面



### ※アプリで読み込み



アプリ起動▶QRコード読み取り▶50PGET！

付与期限：12月16日(土)8:00-13:00

付与回数：1ユーザ1回のみ

付与対象：選手(補欠含む)・チーム監督者  
※保護者・観戦者・引率者は不可