
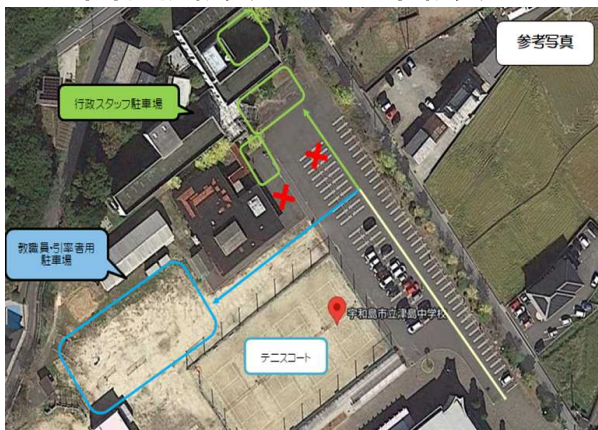


■当日スケジュール・駐車場・注意事項

△当日のスケジュール		
時間	内容	備考
8:00までに	市職員スタッフ集合	津島中学校体育館内受付 机の名簿で必ず自分の名前にチェック!
8:30までに	教職員スタッフ集合	津島中学校体育館内受付 机の名簿で必ず自分の名前にチェック!
8:30～	参加チーム受付開始	津島中学校体育館内受付
9:00	開会式	約10分程度
9:50までに	スタンバイ	選手スタンバイ/スタッフは係の配置につく
9:50/10:00	競技開始	9:50 一般・中高男子の部スタート 10:00 小学生・中高女子の部スタート
	交流記録会	※小学生補欠者「交流記録会」実施 1区間
11:20頃	競技終了→閉会式 スタッフ片付け開始	最終ランナー到着後、体育館内にて表彰式 担当用具を体育館に返却。中継所付近コーンは体育館前へ。 片付け終了後、各係責任者判断で解散。片付けが終わらず従事 終了時間となった場合必ず総括に引き継いで帰宅すること。

△その他	
教職員駐車場 (引率者・スタッフ)	テニスコート横に奥から詰めてバックで駐車。各学校引率者の車を含めて3台程度。 ※駐車許可証:小学校3枚ずつ、中学校5枚配布。※大会終了まで途中出庫不可 満車及び雨天の場合:参加者・観戦者駐車場へ
市職員駐車場	しらさぎ寮付近 満車の場合:参加者・観戦者駐車場へ
参加者・観戦者駐車場	参加者・観戦者駐車場へ(市役所津島支所裏・津島病院・勤労者体育センター) ※ダイレックス・口羽医院駐車場・津中校門前・玄関前・コース上・近隣施設は、 駐車禁止です!観戦者にも通知の徹底をお願いします!
会場トイレ	津中体育館・プール横・柔剣道場・勤労者体育センター
更衣室	【小学校】女子:体育館ステージ緞帳裏 男子:体育館内男子更衣室 【中学生】校舎・部室(荷物の管理はチーム) 【一般】柔剣道場1.2階※8時開錠 女子:小学生女子と同じ体育館ステージ緞帳裏
控入室	【小学生】体育館1階【中学生】体育館2階【一般】柔剣道場1階・2階 指定無
中止(警報発令時)	※前日12/15(金)の17時までに中止が決定した場合、宇和島市HPに掲載します。 町内:15日(金)19時10分と16日(土)6時40分に防災ラジオで中止のお知らせをします。 当日中止の判断をする場合、7時までに津島支所教育係から各チーム代表者へ連絡 ※町外チームから順番に
ゼッケン・タスキ	※安全ピンは各チームが用意(本部に予備はあります) 大会終了後、体育館受付の回収箱に返却
当日の選手変更	<p>■12月13日(水)17:15までの選手変更</p> <p>津島教育係へ変更表を添付しメールまたはQ`フォームで変更 メール: t-gakko@city.uwajima.lg.jp ※変更表を添付 または</p> <p>■12月13日(水)17:16～12月16日(土)9:00までの選手変更</p> <p>当日の朝、体育館受付で選手変更表を提出してください。 選手変更表の様式は、宇和島市HP(津島支所駅伝P)に掲載している他、受付にも用意して います。当日受付した変更表は、技術総務係でレース記録に反映させますが、 事前配布した参加者名簿は差し替えしません。</p> 

■引率者・教職員スタッフ・市職員スタッフ駐車場



※満車及び雨天の場合参加者観覧者駐車場へ

※引率者・教職員スタッフ含めて
各小学校3台程度まで / 中学校は5台程度まで

児童を降車させるのに、
体育館前に進入することは認めますが、十分安全に
留意し、速やかに指定駐車場へ移動をお願いします。