

公 營 企 業

水 道 局
病 院 局

29 水道局

<上 水 道>

令和4年度の業務量は、総配水量 938 万 9,794 m³、有収水量 793 万 8,601 m³となりました。前年度有収率 84.42%と比較して 0.12 ポイント向上し、有収率は 84.54%となっております。

収益的収支においては、収入 25 億 200 万 7,038 円に対し、支出 22 億 7,195 万 3,392 円（それぞれ消費税抜）であり、差引 2 億 3,005 万 3,646 円の当期純利益となっております。

収入の殆どを占める給水収益においては、前年度に比べ、家庭用が 2.3 ポイント減、業務用が 1.6 ポイント増となり、税抜額で約 4,666 万円、率として約 2.2 ポイントの減となっております。

支出においては、前年度と比べ人件費、減価償却費等が減少しました。一方で原油価格を代表とする物価高騰の影響により動力費、委託料等が増加したことなどから、税抜額で約 1 億 8,599 万円の、率として約 8.9 ポイントの増となり、純利益は、前年度と比べ約 7,125 万円減少しております。

給水人口の減少が見込まれるなど、水道事業経営を取り巻く状況は今後もより一層厳しくなることが見込まれる中で、南予地域の広域連携に向けた取り組みや宮下浄水場の施設整備といった更新需要に対し、企業債残高に留意した適切な財源確保や経費削減への取り組みを継続して実施し、より一層計画的、効率的な事業経営を目指してまいります。

現在までの拡張改良工事

名 称	認 可 (届出) 年月日	認 可 番 号	起 工 年 月	竣 工 年 月	給水 開始 年月	事業費 (千円)	目 標 年 度	計 画		
								給水人口	一人一 日最大 給水量	一日 最大 給水量
創設	大正 13.6		大正 14.6	大正 15.9	大正 15.10	899		人 45,000	ℓ 125	m ³ 5,625
第1次 拡張	昭和 28.4.15		昭和 28.4	昭和 32.6	昭和 32.7	44,134		46,500	260	13,400
第2次 拡張	昭和 33.4.12		昭和 34.4	昭和 38.3	昭和 38.4	129,955	昭和 47	76,500	270	21,000
同上 第1回変更	昭和 40.3.26	厚生省環 第247号	昭和 40.4	昭和 41.3	昭和 41.4	46,000	昭和 47	63,360	330	21,000
同上 第2回変更	昭和 44.3.31	厚生省環 第333号	昭和 44.4	昭和 45.3	昭和 45.4	51,000	昭和 47	63,360	330	21,000
同上 第3回変更	昭和 45.7.28	厚生省環 第547号	昭和 45.4	昭和 46.3	昭和 46.4	18,400	昭和 47	63,360	330	21,000
第3次 拡張	昭和 48.1.5	厚生省環 第11号	昭和 48.4	昭和 52.3	昭和 52.4	4,658,840	昭和 55	54,430	450	24,500
第4次 拡張	昭和 53.5.15	厚生省環 第346号	昭和 53.4	昭和 55.3	昭和 55.4	341,000	平成 2	62,400	560	35,000
第5次 拡張	昭和 57.8.30	厚生省環 第457号	昭和 57.4	昭和 60.3	昭和 60.4	549,770	平成 2	65,950	551	36,320
第6次 拡張	平成 2.3.30	厚生省生衛 第246号	平成 2.4	平成 8.3	平成 8.4	1,466,500	平成 12	63,650	571	36,320
変更届出	平成 17.7.27	-	-	-	平成 17.8	-	平成 19	認可値 (届出値) 104,760 (86,577)	518 (492)	54,305 (42,632)
第7次 整備	平成 21.5.27	厚生労働省発健 第0527004号	平成 21.11	平成 23.3	平成 23.4	12,052,000	平成 34	82,587	531	43,886
第7次 拡張	平成 24.6.1	厚生労働省発健 0601第1号	平成 25.4	平成 28.3	平成 28.4	220,400	平成 37	80,300	500	40,100

水道事業基本計画（平成24年6月1日認可値）

1 計画目標年度	平成37年度			
2 計画1日最大給水量	認可値	40,100 m ³	目標年度値	31,664 m ³
3 計画給水人口	認可値	80,300 人	目標年度値	69,217 人
4 1人1日最大給水量	認可値	500 ℓ	目標年度値	457 ℓ

普及状況（令和4年度）

区分	行政区域内人口	給水区域内人口	現在給水人口	普及率
上水道	人 69,397	人 70,220	人 69,813	% 99.42

公称施設能力	1日最大給水量	1日平均給水量	1日平均有収水量	1人1日最大給水量	1人1日平均給水量
m ³ 57,145	m ³ 29,727	m ³ 25,725	m ³ 21,750	ℓ 423	ℓ 369

年度別財政状況（単位：千円：税込み）

年度	区分	収入	支出	差引額	累積利益(欠損)額
4	収益的	2,716,650	2,385,405	331,245	312,803
	資本的	1,397,449	2,078,725	-681,276	
5	収益的	2,569,312	2,287,777	281,535	403,933
	資本的	1,808,395	2,881,351	-1,072,956	

（注）4年度は決算額、5年度は当初予算額

配水量と有収率（令和4年度）

区分	総配水量	有収水量	有収率	備考	
年間配水量	旧宇和島	6,336,910 m ³	5,541,732 m ³	87.45 %	
	旧吉田町	934,496	832,401	89.07	
	旧三間町	641,817	535,891	83.50	
	旧津島町	1,476,571	1,028,577	69.66	
	計	9,389,794	7,938,601	84.54	
職員数	31 人	31 人			
職員1人当	302,897 m ³	256,084 m ³			

生産原価計算表

(令和4年度)

区分	金額	構成比	1 m ³ 当り生産費用	備考
人件費	225,953 ^{千円}	10.0%	28.46 ^円	会計年度任用職員を含む
動力費	9,477	0.4	1.19	
維持費	1,041,368	45.8	131.18	
支払利息	50,411	2.2	6.35	
減価償却費	644,692	28.4	81.21	
資産減耗費	11,488	0.5	1.45	
事務費その他	288,565	12.7	36.35	
計	2,271,954	100.0	286.19	

給水料金

令和元年10月1日現在

区分	用途	基本料金(1か月につき)		超過料金 (1 m ³ につき)
		水量	料金	
専用給水装置	家庭用	8 ^{m³}	1,573.00 ^円	271.70 ^円
	業務用	10	2,750.00	368.50
	工業用	200	51,700.00	368.50
	浴場用	170	16,060.00	159.50

水道施設の概要

1. 宇和島地区

施設能力

水 源 施 設			浄 水 施 設	
水 源 名	水源種別	取水能力 (m ³ /日)	浄水場名	浄水能力 (m ³ /日)
柿 原 水 源	須賀川表流水	15,600	柿 原 浄 水 場	15,600
宮 下 水 源	第 1 取 水 井	地下水	宮 下 浄 水 場	2,940
	第 2 取 水 井	〃		750
	第 3 取 水 井	〃		2,130
	第 4 取 水 井	〃		610
	小 計			6,430
南 予 水 道 企 業 団	浄水受水	5,400	(宇和島浄水場)	5,400
津 島 水 道 企 業 団	浄水受水	1,000	(狩津浄水場)	1,000
計		28,430		28,430

2. 吉田地区

施設能力

水 源 施 設			浄 水 施 設	
水 源 名	水源種別	取水能力 (m ³ /日)	浄水場名	浄水能力 (m ³ /日)
自 己 水 源	北 小 路 水 源	地下水	北 小 路 浄 水 場	400
	法 花 津 水 源	〃	法 花 津 浄 水 場	300
	長 谷 水 源	〃	長 谷 浄 水 場	300
	小 計		小 計	1,000
南 予 水 道 企 業 団	浄水受水	3,600	(吉田仮設浄水設備)	3,600
計		4,600		4,600

3. 三間地区

施設能力

水 源 施 設			浄 水 施 設		
水 源 名	水源種別	取水能力 (m ³ /日)	浄水場名	浄水能力 (m ³ /日)	
自己水源	迫目水源	表流水	144	迫目浄水場	144
	土居中水源	〃	108	土居中浄水場	108
	音地水源	〃	144	音地浄水場	144
	川之内水源	〃	60	川之内浄水場	60
	田川水源	〃	24	田川浄水場	24
	小計		480	小計	480
南予水道企業団	浄水受水	2,200	(三間仮設浄水設備)	2,200	
計		2,680		2,680	

4. 津島地区

施設能力

水 源 施 設			浄 水 施 設	
水 源 名	水源種別	取水能力 (m ³ /日)	浄水場名	浄水能力 (m ³ /日)
津島水道企業団	浄水受水	4,550	(長野浄水場)	4,550
〃	〃	2,450	(嵐浄水場)	2,450
御模水源	表流水	340	御模浄水場	340
計		7,340		7,340

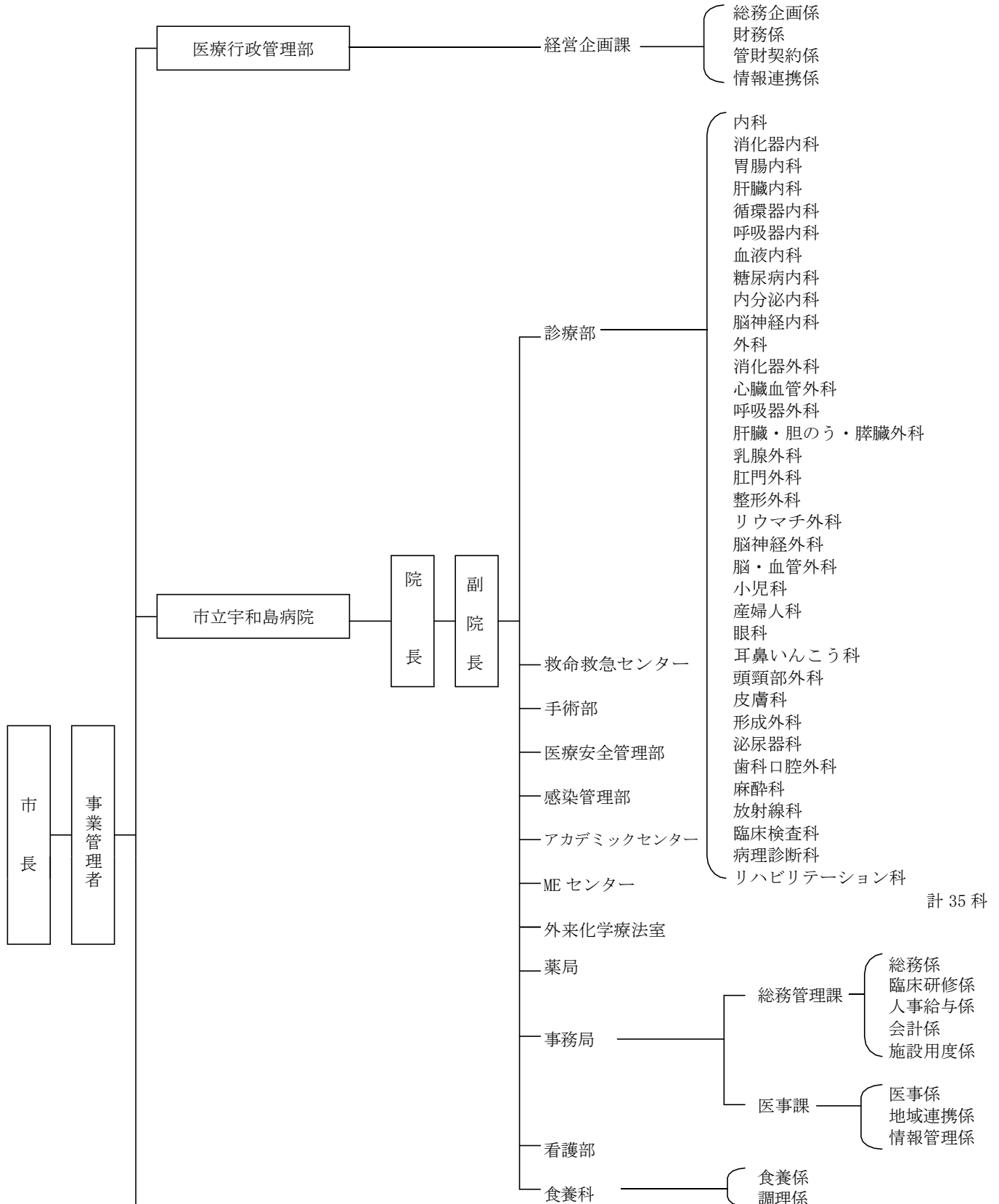
30 宇和島市病院局

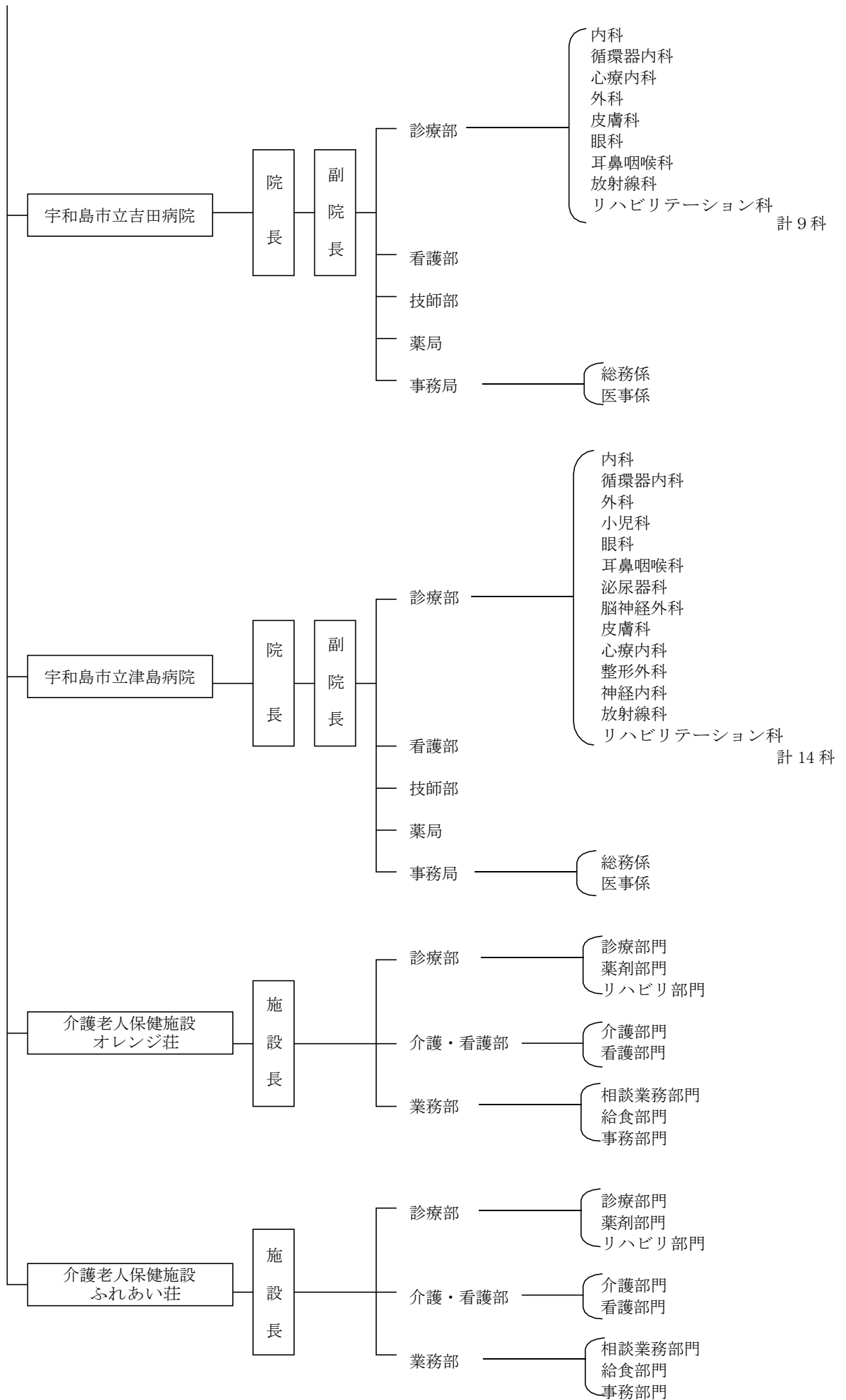
宇和島市病院局は、市立宇和島病院、宇和島市立吉田病院、宇和島市立津島病院、介護老人保健施設オレンジ荘、介護老人保健施設ふれあい荘の5施設を有しており、地方公営企業法を全部適用して経営しています。

令和2年から続く新型コロナウイルス感染症の影響を大きく受けて患者数が減少したほか、エネルギー価格が高騰するなど大変厳しい経営状況ではありますが、経費の節減や事業の効率的経営に努め、保健・医療・福祉の連携を図りながら、地域医療のニーズに沿った病院及び介護老人保健施設の健全な経営を目指してまいります。

病院局組織図

令和5年4月1日現在





1. 市内3病院の概況

令和5年4月1日現在

		市立宇和島病院	宇和島市立吉田病院	宇和島市立津島病院			
所在地		宇和島市御殿町1番1号	宇和島市吉田町北小路甲217番地	宇和島市津島町高田丙15番地			
設置年月日		明治43年9月1日	大正10年10月10日	昭和32年9月10日			
法適用区分		条例全部	条例全部	条例全部			
病院区分		一般病院	一般病院	一般病院			
建物面積		34,197 m ²	8,866 m ²	8,395 m ²			
特殊診療機能		人間ドック、人工透析、ICU、CCU、NICU、運動機能訓練室、がん（放射線）診療	運動機能訓練室	人工透析			
不採算地区病院		中核Ⅱ種該当	第Ⅱ種該当	第Ⅱ種該当			
指定病院の状況		南予救命救急センター、周産期母子医療センター、臨床研修病院、がん診療連携拠点病院、へき地医療拠点病院、災害拠点病院、病院群輪番制病院、地域医療支援病院	救急告示病院	救急告示病院			
看護配置		10 : 1	13 : 1	10 : 1			
診療科目		内科、消化器内科、胃腸内科、肝臓内科、循環器内科、呼吸器内科、血液内科、糖尿病内科、内分泌内科、脳神経内科、外科、消化器外科、心臓血管外科、呼吸器外科、肝臓・胆のう・膵臓外科、乳腺外科、肛門外科、整形外科、リウマチ外科、脳神経外科、脳・血管外科、小児科、産婦人科、眼科、耳鼻いんこう科、頭頸部外科、皮膚科、形成外科、泌尿器科、歯科口腔外科、麻酔科、放射線科、臨床検査科、病理診断科、リハビリテーション科 計35科	内科、循環器内科、心療内科、外科、皮膚科、眼科、耳鼻咽喉科、放射線科、リハビリテーション科 計9科	内科、外科、小児科、眼科、耳鼻咽喉科、泌尿器科、循環器内科、脳神経外科、皮膚科、心療内科、神経内科、放射線科、整形外科、リハビリテーション科 計14科			
病床数		435床 <div style="border: 1px solid black; padding: 5px; display: inline-block;"> 一般426床 結核5床 感染症4床 </div>	100床 <div style="border: 1px solid black; padding: 5px; display: inline-block;"> 一般52床 療養48床 </div>	100床 <div style="border: 1px solid black; padding: 5px; display: inline-block;"> 一般60床 療養40床 </div>			
病床利用率	一般	82.3%	40.6%	57.1%			
	療養	—	46.6%	76.6%			
	結核	4.8%	—	—			
	感染症	160.2%	—	—			
	計	82.1%	43.5%	64.9%			
平均在院日数		13.0日（一般病床のみ）	18.2日（一般病床のみ）	26.5日（一般病床のみ）			
患者数	入院	年間	130,381人	年間	15,870人	年間	23,689人
		一日平均	357人	一日平均	43人	一日平均	65人
		診療日数	365日	診療日数	365日	診療日数	365日
	外来	年間	206,831人	年間	17,488人	年間	28,205人
		一日平均	851人	一日平均	72人	一日平均	111人
		診療日数	243日	診療日数	243日	診療日数	255日

2. 職員数

令和5年3月31日現在

職 種		市立宇和島病院	宇和島市立吉田病院	宇和島市立津島病院
病院事業管理者		1	—	—
医療技術員	医師	88	2	4
	薬剤師	18	2	3
	診療放射線技師	20	2	3
	理学療法士	9	2	4
	臨床検査技師	25	1	2
	歯科技工士	2	—	—
	歯科衛生士	2	—	—
	看護師	384	25	43
	准看護師	1	4	—
	管理栄養士	7	1	1
	臨床工学技士	8	—	2
	言語聴覚士	2	—	—
	作業療法士	4	2	2
	視能訓練士	3	—	—
	計	573	41	64
事務職員		37	5	4
社会福祉士		—	—	1
食養科（調理業務）		6	—	—
職員合計		617	46	69
会計年度任用職員 フルタイム	医師	11	—	—
	診療放射線技師	2	—	—
	臨床検査技師	7	1	—
	作業療法士	—	1	—
	歯科衛生士	3	—	—
	看護師	14	2	1
	准看護師	—	2	2
	管理栄養士（栄養士）	5	—	—
	滅菌技師	1	—	—
	事務職員	62	8	12
	看護助手等	36	9	10
	調理員	14	7	—
	その他職員	4	—	3
計	159	30	28	
会計年度任用職員 パートタイム	医師	1	1	—
	臨床検査技師	2	—	—
	看護師	8	—	6
	准看護師	3	3	4
	事務職員	2	—	2
	看護助手等	4	1	1
	調理員	2	—	—
	その他職員	12	—	3
計	34	5	16	

3. 病院事業決算状況

(単位：千円)

	市立宇和島病院		宇和島市立吉田病院		宇和島市立津島病院	
	金額	費用/ 医業収益	金額	費用/ 医業収益	金額	費用/ 医業収益
総収益	14,247,651		812,729		1,349,259	
①医業収益	12,238,818		566,517		959,710	
入院収益	7,811,545		365,064		587,932	
外来収益	3,852,236		150,130		311,346	
その他医業収益	575,037		51,323		60,432	
②医業外収益	1,981,557		245,371		387,916	
特別利益	27,276		841		1,633	
総費用	14,129,080		809,174		1,283,986	
③医業費用	13,250,795		779,955		1,237,809	
職員給与費	6,355,504	51.9%	501,334	88.5%	723,060	75.3%
材料費	3,593,603	29.4%	56,209	9.9%	117,681	12.3%
経費	1,906,597	15.6%	159,193	28.1%	287,977	30.0%
減価償却費	1,320,101	10.8%	58,086	10.3%	97,903	10.2%
その他	74,990	0.6%	5,133	0.9%	11,188	1.2%
④医業外費用	806,141		26,520		42,637	
特別損失	72,144		2,699		3,540	
損益	経常利益	163,439	5,413	67,180		
	純利益	118,571	3,555	65,273		
累積欠損金	2,212,586		2,305,652		926,721	
経常収支比率 (①+②) / (③+④)	101.2%		100.7%		105.2%	
医業収支比率 ①/③	92.4%		72.6%		77.5%	

4. 介護老人保健施設の概況
「施設の概況」

令和5年4月1日現在

		介護老人保健施設オレンジ荘		介護老人保健施設ふれあい荘		
所在地		宇和島市吉田町北小路甲 184 番地 3		宇和島市津島町岩松甲 39 番地 1		
設置年月日		平成 3 年 8 月 23 日		平成 8 年 7 月 1 日		
法適用区分		条例全部		条例全部		
建物及び建築面積		敷地面積：2,077.27 m ² 構 造：鉄筋コンクリート 4 階建 建物面積：3,220.03 m ²		敷地面積：3,854.22 m ² 構 造：鉄筋コンクリート 2 階建 建物面積：3,141.35 m ²		
定員		入所：75 名 通所：20 名		入所：60 名 通所：20 名		
療養室		個室：3 室 2 人室：5 室 3 人室：2 室 4 人室：14 室		個室：2 室 2 人室：2 室 3 人室：6 室 4 人室：9 室		
施設利用状況		入所	年 間	25,592 人	年 間	19,905 人
			一日平均	70 人	一日平均	55 人
			利用率	93.5%	利用率	90.9%
			診療日数	365 日	診療日数	365 日
		通所	年 間	3,140 人	年 間	2,801 人
			一日平均	14 人	一日平均	12 人
			利用率	70.1%	利用率	61.7%
			診療日数	224 日	診療日数	227 日

[職員数]

令和5年3月31日現在

職種	オレンジ荘	ふれあい荘
医師	0.75	0.6
薬剤師	0.25	0.2
看護師	5	7
准看護師	1	1
理学・作業療法士	2	2
管理栄養士	1	-
支援専門員	1	1
支援相談員	1	-
事務員	2	2
介護員	11	10
職員合計	25	23.8
会計年度任用職員 (フルタイム)	28	16
会計年度任用職員 (パートタイム)	6	1

[決算状況]

(単位：千円)

		オレンジ荘		ふれあい荘	
		金額	費用/ 医業収益	金額	費用/ 医業収益
総収益		396,966		336,904	
①施設運営事業収益		351,749		288,038	
施設介護費収益		311,439		241,203	
通所リハビリテーション 費収益		33,753		29,546	
短期入所療養介護費収益		6,557		17,154	
その他施設運営事業収益		0		135	
②施設運営事業外収益		45,198		48,245	
特別利益		19		621	
総費用		396,966		336,904	
③施設運営事業費用		388,284		325,769	
職員給与費		284,212	80.8%	227,275	78.9%
材料費		35,666	10.1%	7,747	2.7%
経費		47,618	13.5%	75,516	26.2%
減価償却費		20,739	5.9%	15,030	5.2%
その他		49	0.0%	201	0.1%
④施設運営事業外費用		8,632		11,087	
特別損失		50		48	
損益	経常利益	31		▲ 573	
	純利益	0		0	
累積欠損金		252,628		529,005	
経常収支比率 (①+②) / (③+④)		100.0%		99.8%	
医業収支比率 ①/③		90.6%		88.4%	