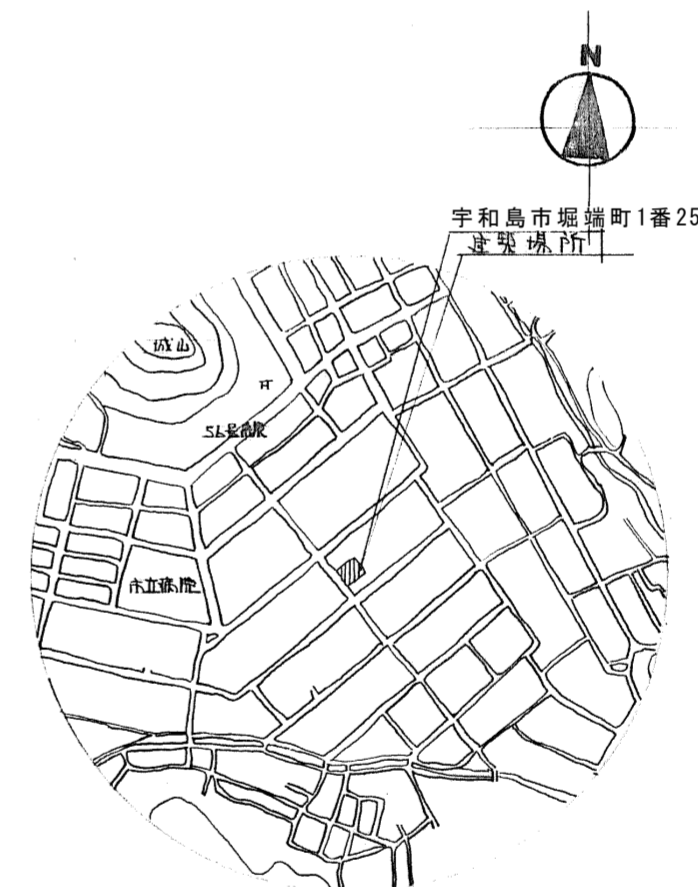


寸量図 S=1:300

敷地面積求積式 (M <sup>2</sup> )		
①	49.20 × 11.30	= 555.96
②	49.30 × 1.20	= 59.16
③	56.40 × (13.20 + 34.50)	= 2803.08
④	24.20 × 0.60	= 14.52
⑤	29.50 × 11.90	= 351.05
⑥	14.60 × 1.00	= 14.60
⑦	32.80 × 2.30	= 75.44
⑧	13.80 × 5.50	= 75.90
⑨	12.80 × 1.40	= 17.92
計		4000.43
	Y <sub>2</sub>	= 2000.215

名称	仕上	備考
屋上・屋根・庇	コンクリート固形工(直上り天端高拘レセルタル) 93D4F DN防水 1.5%斜 5-13-D RD工事済	屋上防水層厚さ L <sub>N</sub> -130
外壁	二丁掛タイル貼(7×7-1工法) 投物天 化粧打放し補修 吹付タイル 及 アクリル珪藻土吹付(目地切)	
根廻り	エルダレンタイル貼(目地切)	
ベランダ	床 防湿エルダレン(直上りH=100mm) 内壁 エルダレン 奥付天端 二丁掛タイル貼 7%右側スリット4%左側 アクリル珪藻土吹付 手摺 スリット Board 径32°φ800 HL	中間壁型 RDφ100
ポーチ スロープ	200°タイル貼 直上り天端 二丁掛タイル貼	透水性タイル
玄関庇	柱 異型 鉄筋コンクリート化粧タイル 屋根 吹付タイル・吹付タイル板 T.5%	
大正り	エルダレン 投塗 13スリットタイル貼(目地切)	
屋外階段	床 防湿エルダレン(直上りH=100mm) 内壁 エルダレン 投塗 13スリットタイル貼 中間壁 奥付天端 二丁掛タイル貼 投塗 エルダレン 吹付 アクリル珪藻土吹付	手摺 SUS 80×40 径32°φ800 HL
花壇	外壁 天端 二丁掛タイル貼 盛土(厚さ15cm)	
天井裏換気孔	φ75 W.I.H. 70×70 300×300 通気口17°70°50(現場採吊)	
壁紙	VPφ100 φ65 スリット100°HL	スリット間隔 200°×250 HL
扉	スリットφ900 HL	
窓名大枠	スリットφ140 250°	
ル-11-	△型20°11-11. 間隔 70×70°17°03-	

	面積表 (M <sup>2</sup> )			計
	西側部部門	公民館部部門	共用部部門	
1 階	448.37		81.34	729.71
中2階	47.50			47.50
2 階	557.25		38.49	595.74
中3階	47.50			47.50
3 階		585.01	31.73	616.74
R 階			38.95	38.95
計	1340.42	585.01	190.51	2116.14
比率	69.62 %	30.38 %		100 %
共用部分面積	132.63	57.88		190.51
母分原面積	1473.25	642.89		2116.14
母分原比率	69.62 %	30.38 %		100 %



附近見取図

原図  
2023.6.7  
宇和島市  
建設部建築住宅課

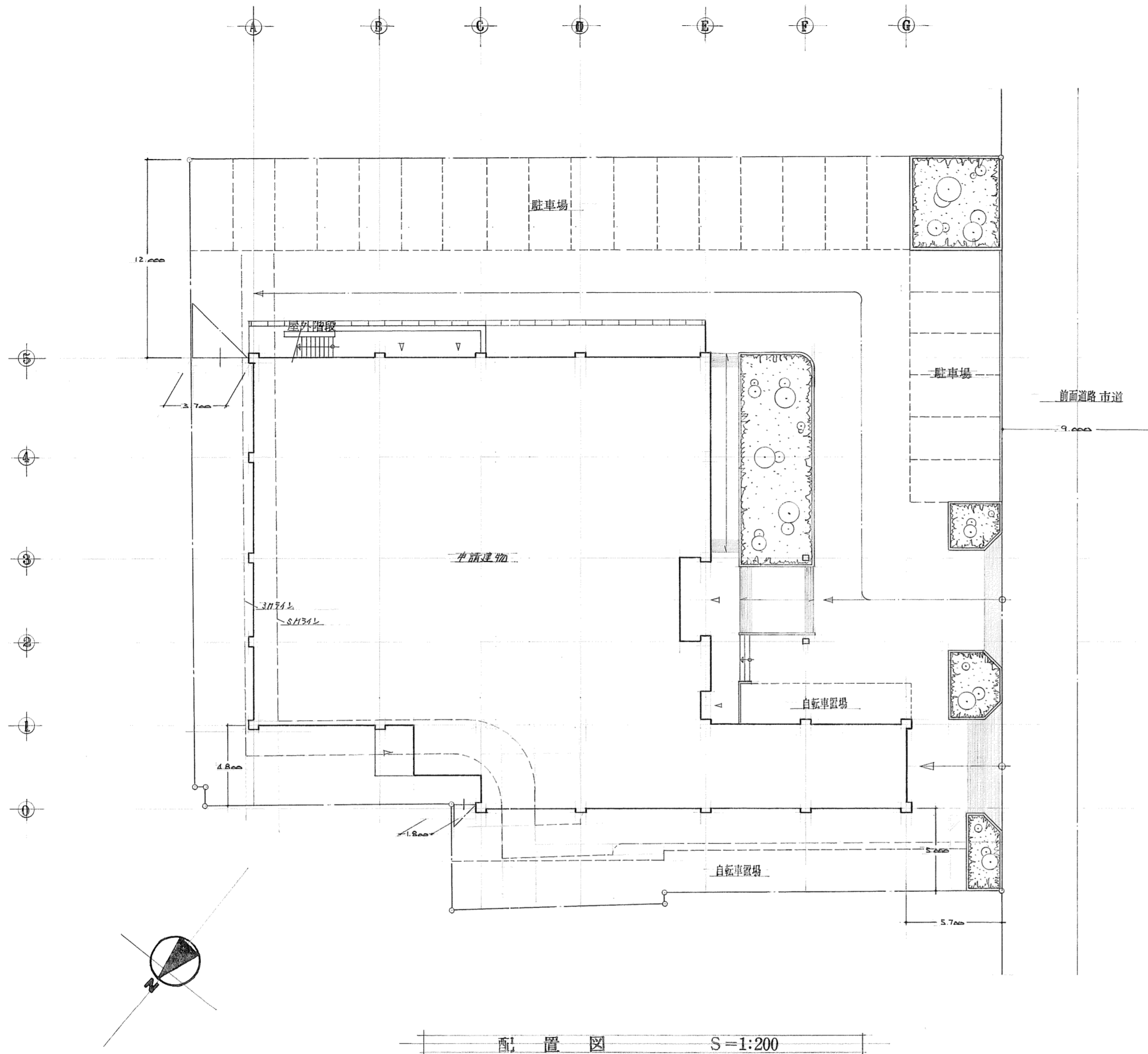
2023年度(教育委員会生涯学習課・中央公民館)

宇和島市建設部建築住宅課

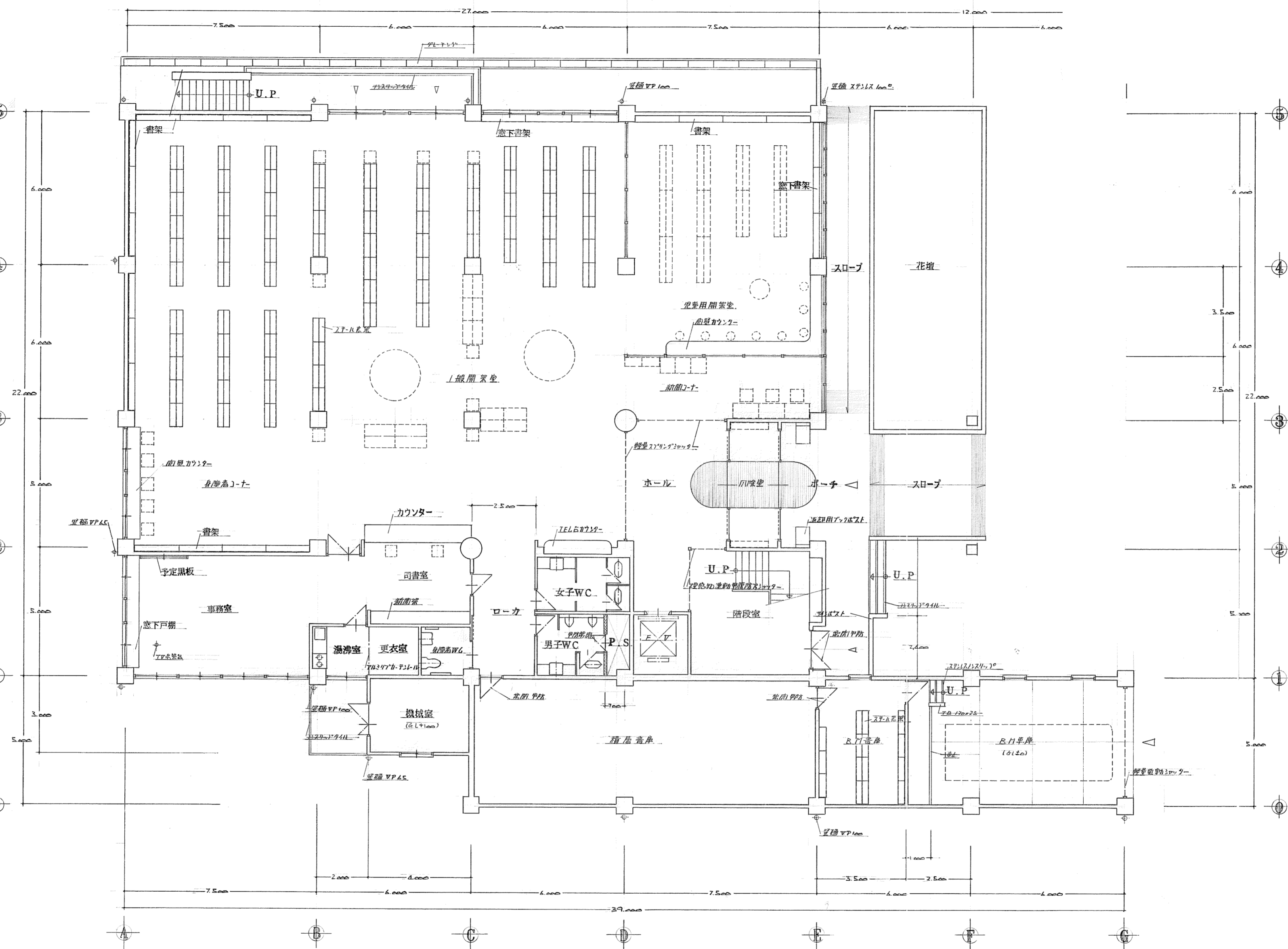
■中央公民館フロア改修設計業務

附近見取図 他

意 01



		<p style="text-align: center;"><b>原 図</b></p> <p style="text-align: center;">2023.6.7</p> <p style="text-align: center;">宇和島市 建設部建築住宅課</p>	<p>2023年度（教育委員会生涯学習課・中央公民館）</p> <p style="text-align: center;">宇和島市建設部建築住宅課</p>	<p>■中央公民館フロア改修設計業務</p> <p style="text-align: center;">配置図</p>	<p style="font-size: 2em; font-weight: bold;">意 02</p>
--	--	--	---	---	--

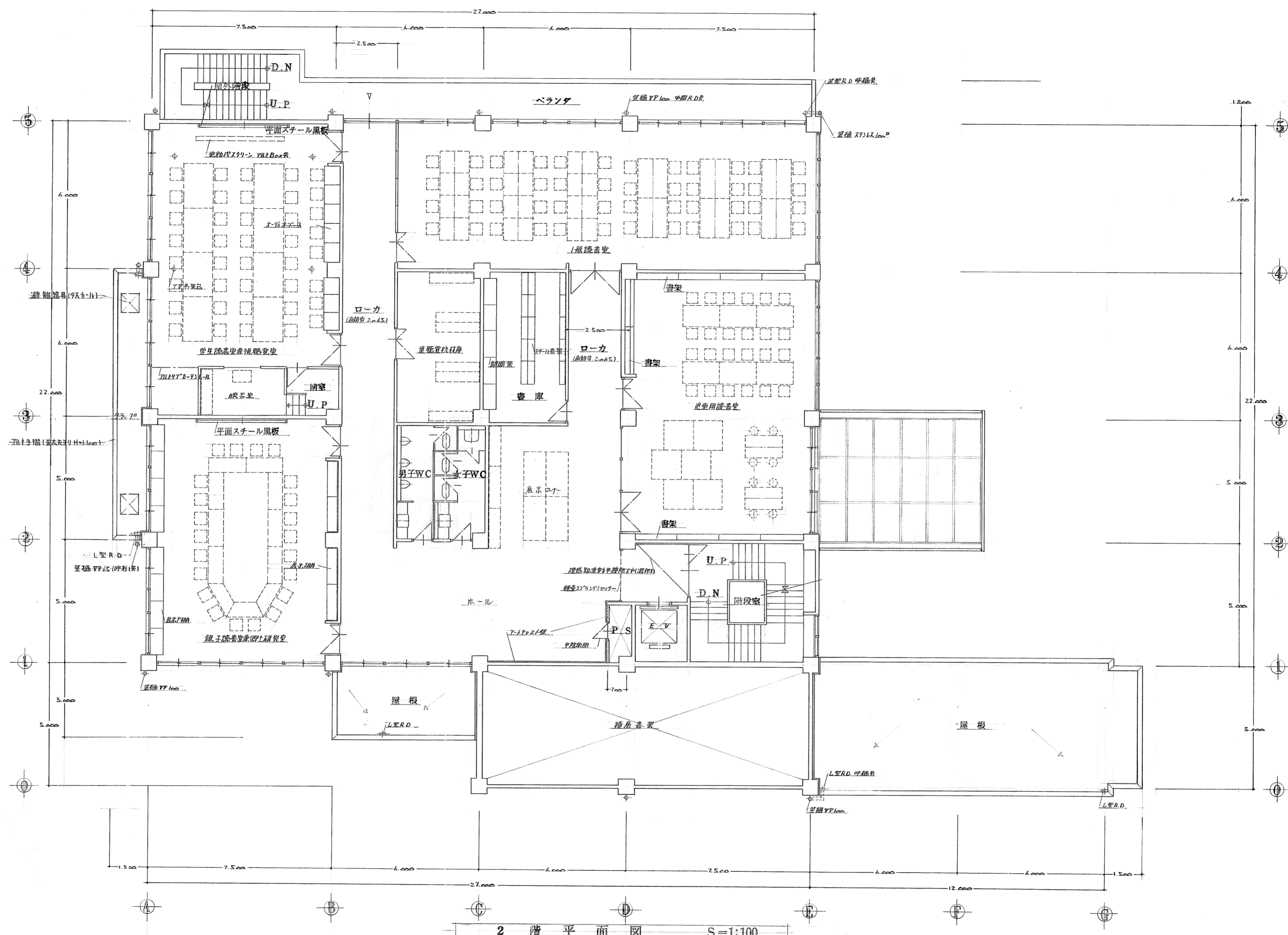


原 図  
2023-6-7  
宇和島市  
建設部建築住宅課

2023年度 ( 教育委員会生涯学習課・中央公民館 )  
宇和島市建設部建築住宅課

■中央公民館フロア改修設計業務  
1階平面図

意 03

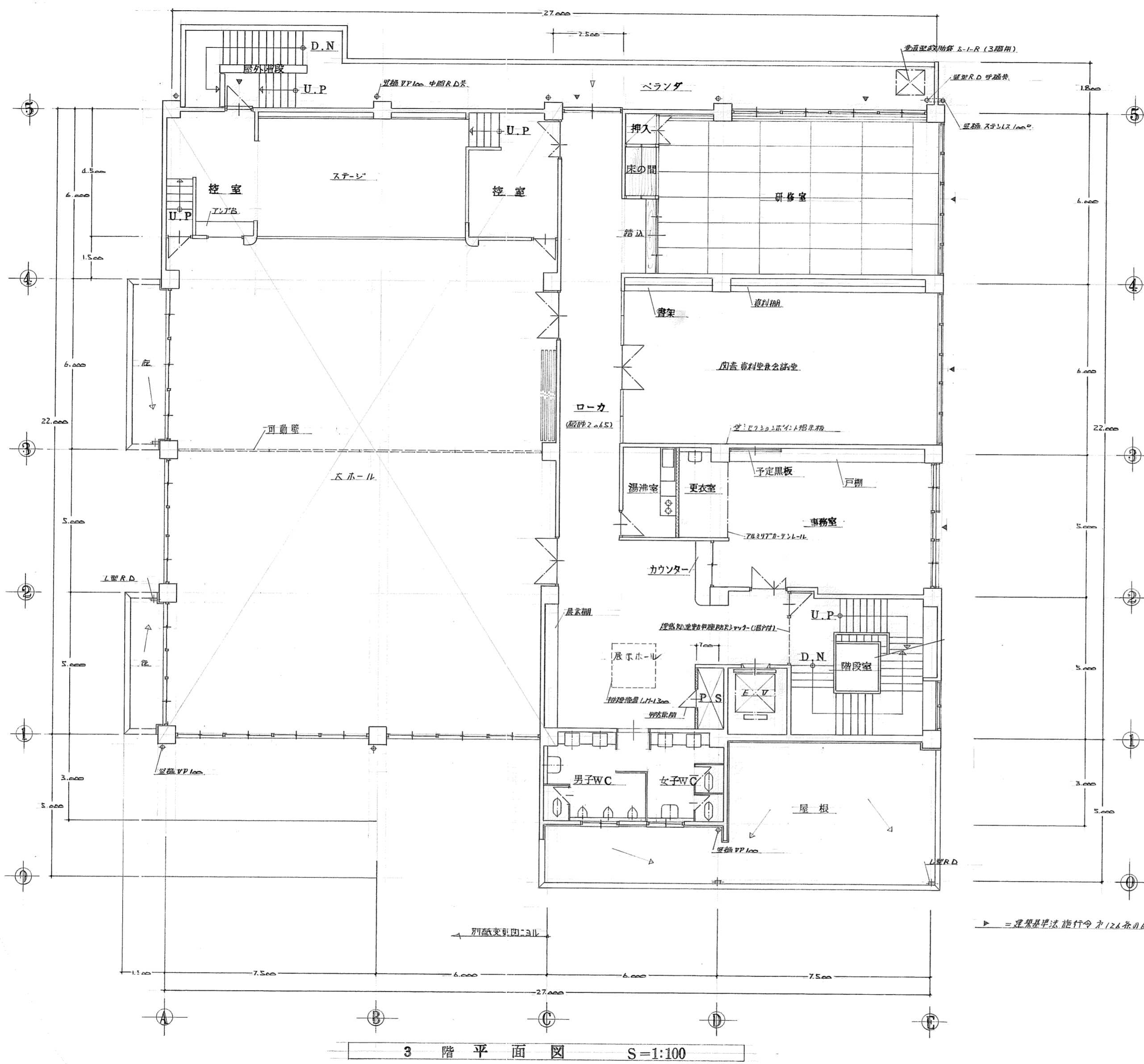


原 図  
2023.6.7  
宇和島市  
建設部建築住宅課

2023年度 ( 教育委員会生涯学習課・中央公民館 )  
宇和島市建設部建築住宅課

■中央公民館フロア改修設計業務  
2階平面図

意 04



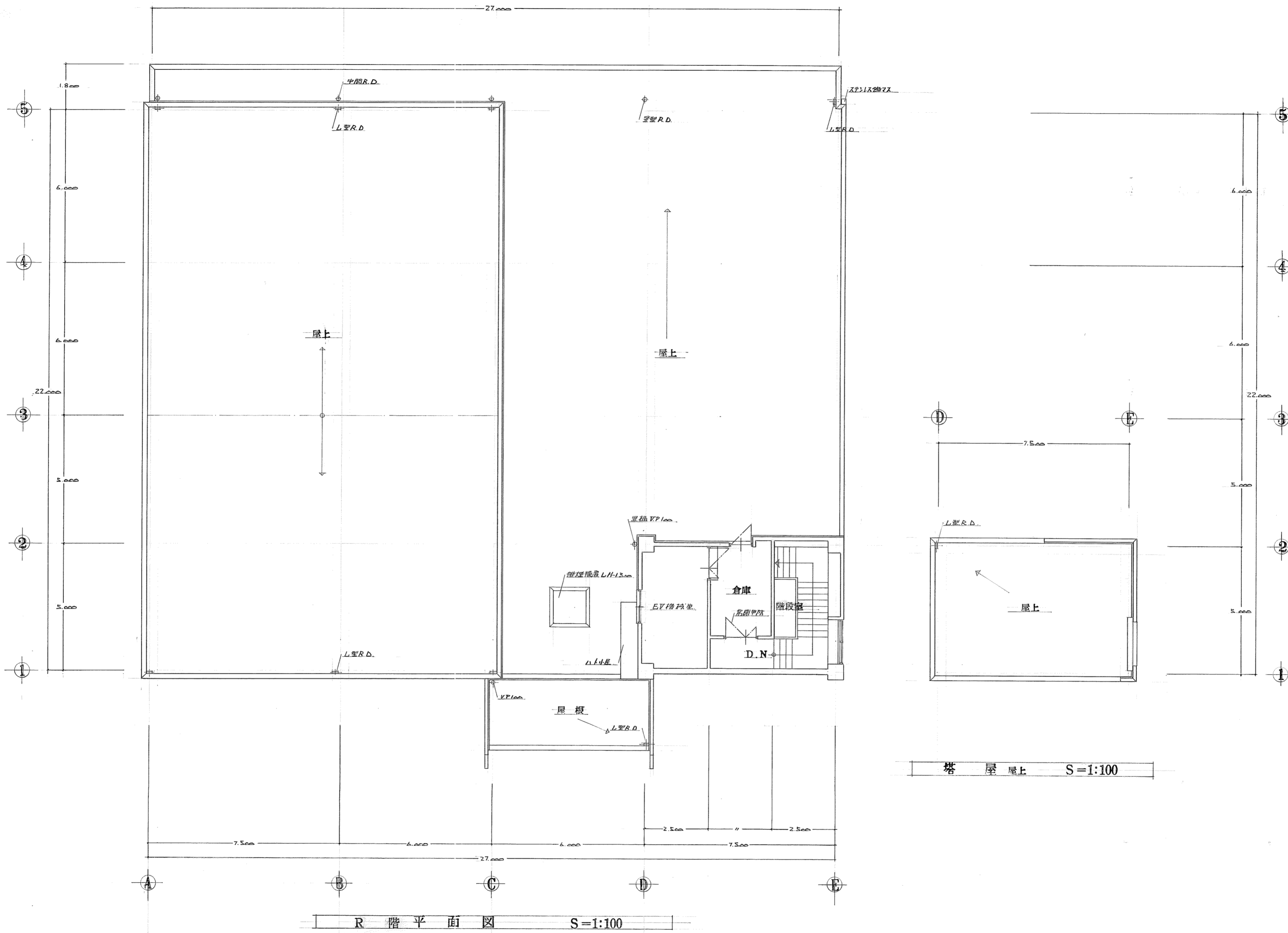
▶ 建築基準法施行令第126条の6、非常用進入口に代る開口部位を示す

原 図  
2023.6.7  
宇和島市  
建設部建築住宅課

2023年度 ( 教育委員会生涯学習課・中央公民館 )  
宇和島市建設部建築住宅課

■ 中央公民館フロア改修設計業務  
3階平面図

意 05

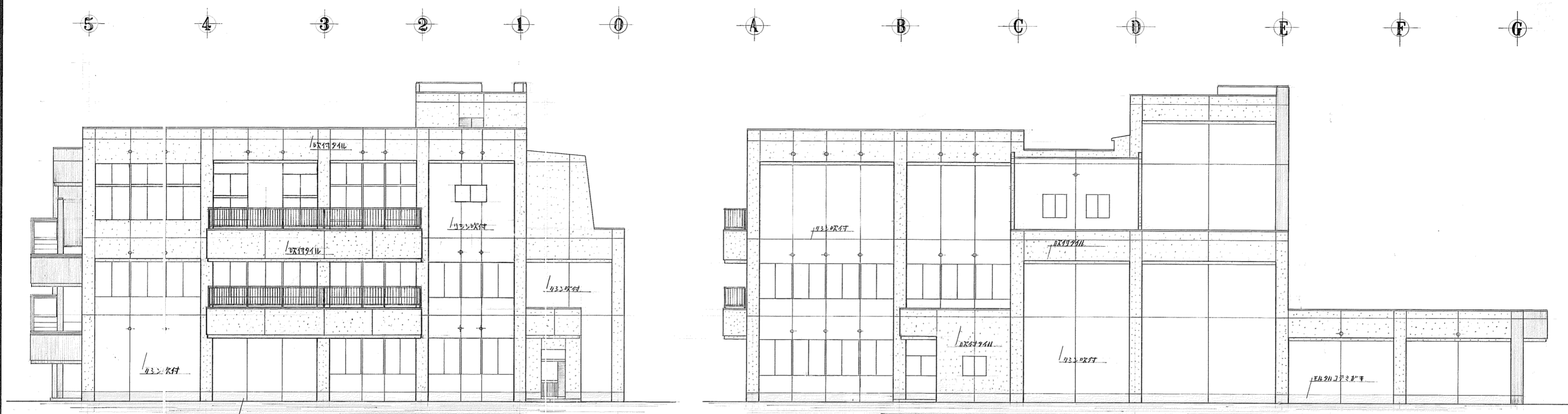


原図  
2023.6.7  
宇和島市  
建設部建築住宅課

2023年度 ( 教育委員会生涯学習課・中央公民館 )  
宇和島市建設部建築住宅課

■中央公民館フロア改修設計業務  
R階平面図

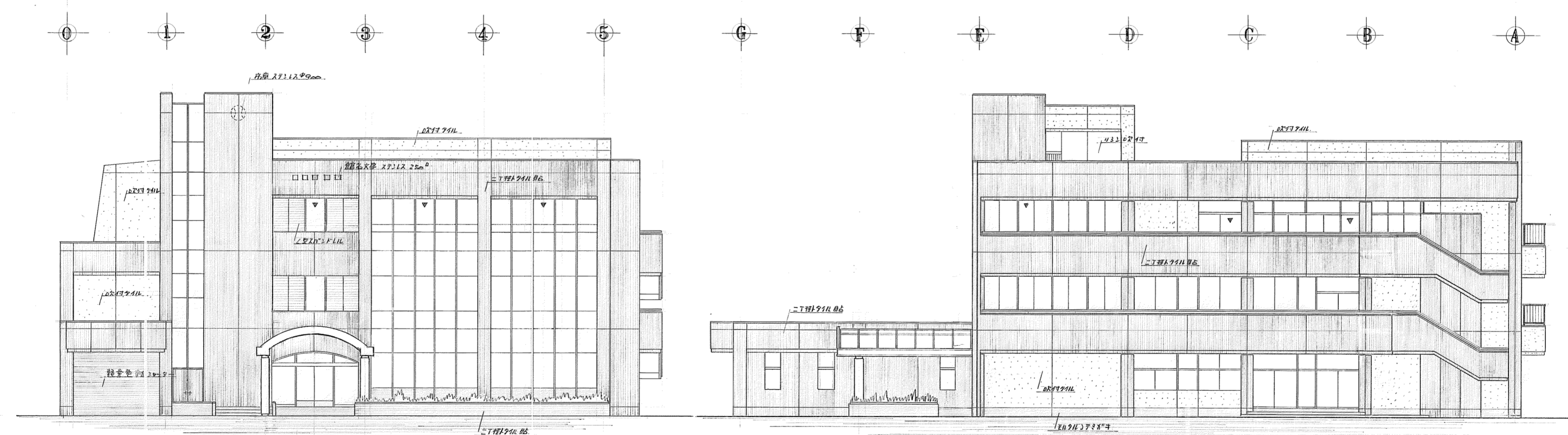
意 06



東立面図 S=1:150

北立面図 S=1:150

▽ = 基準法施工令 126 条の 6 非採用窓 AD に代わる開口部位置を示す



西立面図 S=1:150

南立面図 S=1:150

原図  
2023.6.7  
宇和島市  
建設部建築住宅課

2023年度 ( 教育委員会生涯学習課・中央公民館 )  
宇和島市建設部建築住宅課

■中央公民館フロア改修設計業務  
立面図

意 07