

# 新伊達博物館展示設計業務

---

## 基本設計書 概要版

2022年7月

株式会社丹青社

# 宇和島を誇りに思い、自慢したくなる 宇和島リテラシーを育む歴史文化・観光拠点を創出

## 1 文化財を守り伝える

これまでの事業ノウハウを継承し、  
災害への万全の備えを図ります。

## 2 対象は宇和島全域

吉田、三間、津島を含めた宇和島圏域  
全体の資料を扱います。

## 3 ふだん使い・憩いの場

公園との親和性と市民が何度も訪れたくなる  
施設を目指します。

## 4 市民みんなで活動

中長期に渡り継続する活動体を  
かたちづくりします。

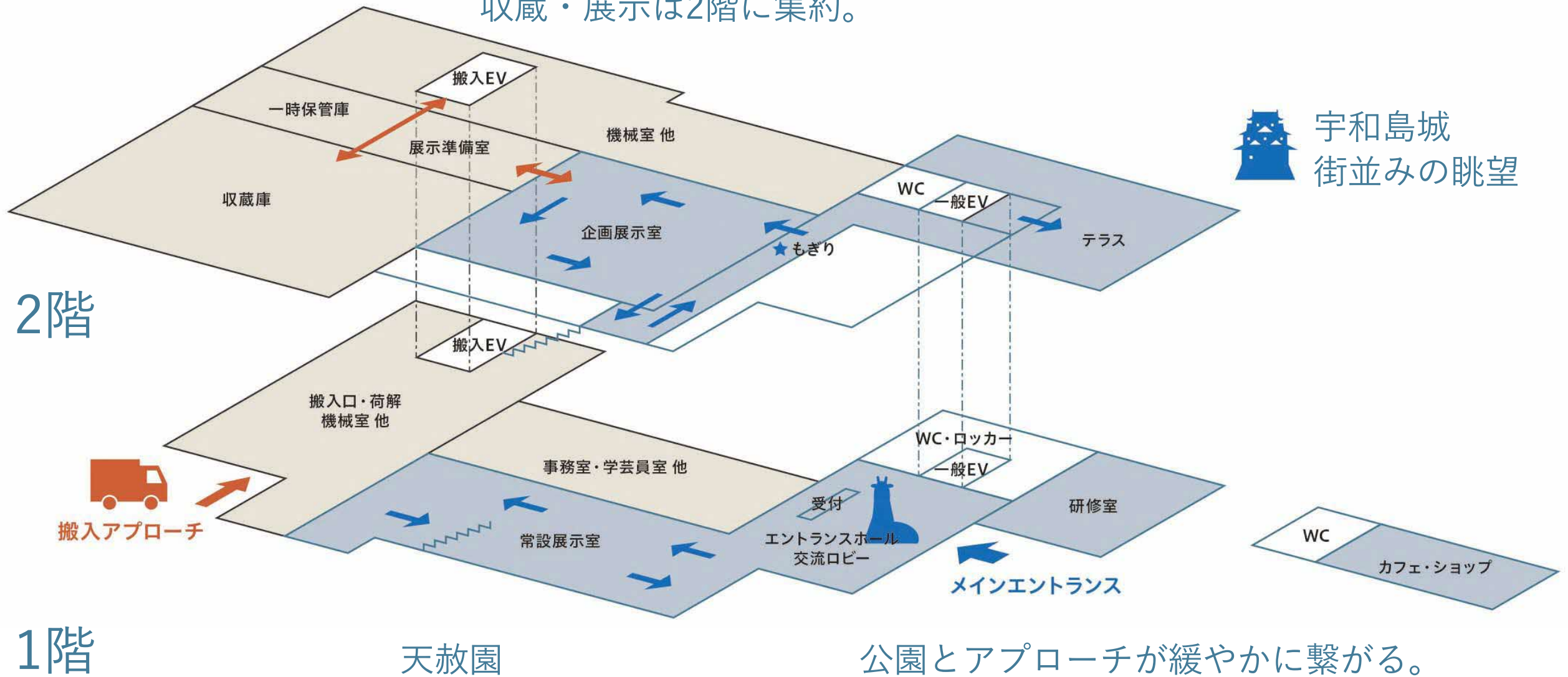


宇和島市の活性化の知恵袋として、  
地域振興・ブランド力向上に寄与します。

# 施設構成

公開承認施設水準に基づき資料動線と利用者動線は明確に区分し、  
気軽に入りやすく、ふだん利用できる施設を目指す

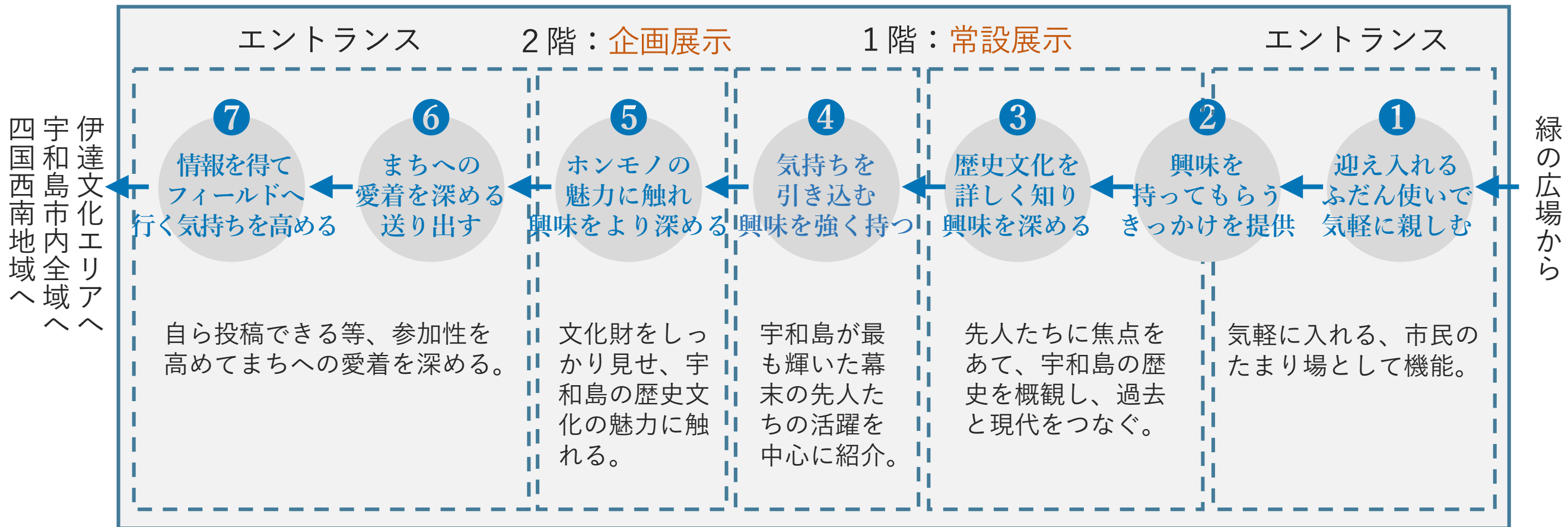
貴重な文化財は動線を明確に区分し  
収蔵・展示は2階に集約。



凡例

## 展示の役割と流れ

展示の冒頭に、気持ちを引き込む・興味を強く持つことにより、  
その後の展示（歴史文化）に興味を一層深めてもらう



# 展示の全体像

1階の参加体験型コンテンツで親しみ、  
2階のホンモノの魅力で深める

2F

企画展示室

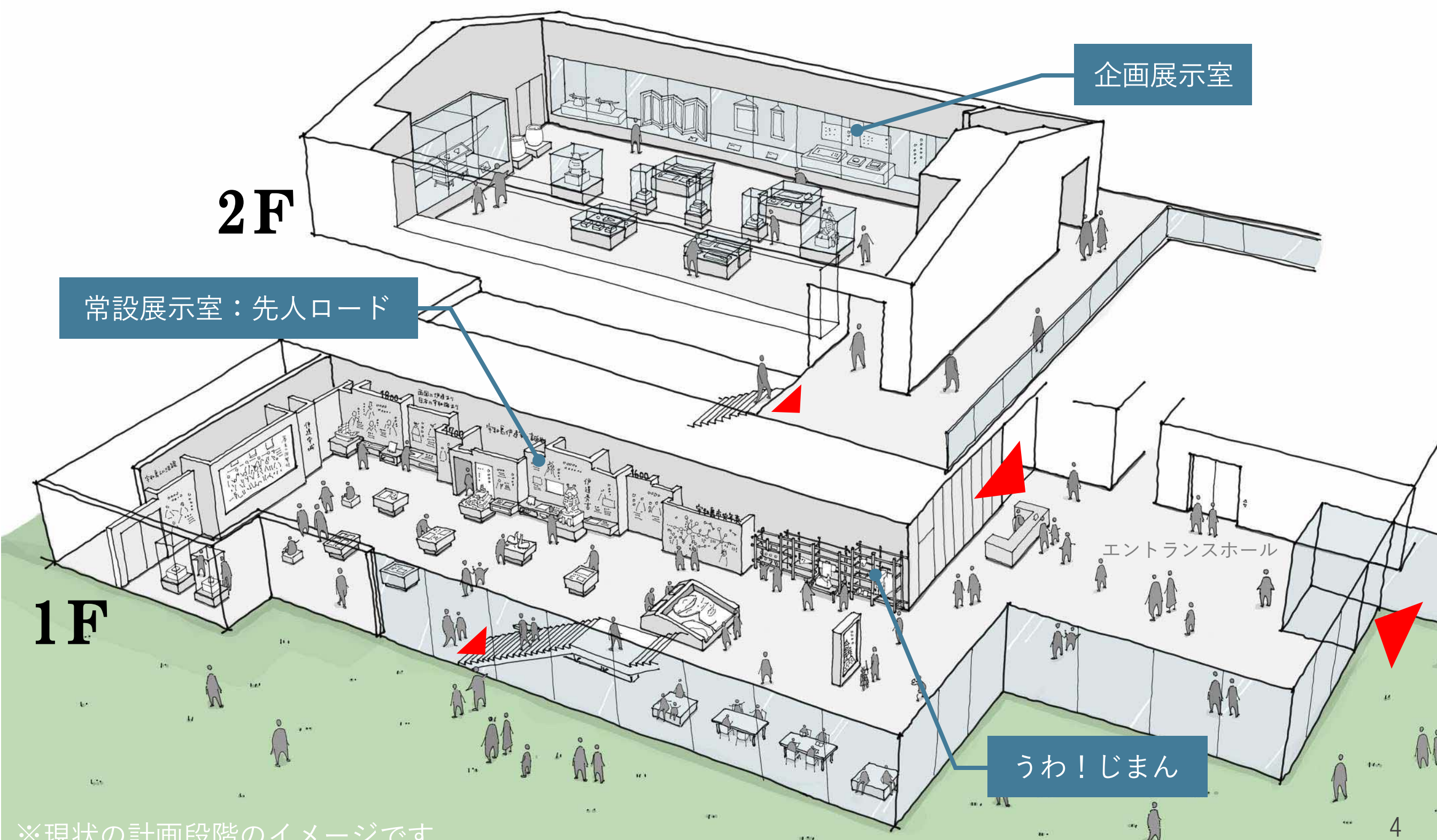
常設展示室：先人ロード

エントランスホール

1F

うわ！じまん

※現状の計画段階のイメージです。



## 1階：常設展示(他)の基本的な考え方

# 市民が気軽に利用する為に、 訪れる人々に寄り添った展示空間を目指す

### 入りやすい

- ・ 明るく開放的で、「何かあるのか入ってみたい」と感じさせる展示空間
- ・ 間口が広い（公園から建物内の人の様子が窺える）
- ・ 格式張らない、仰々しくない展示の風景

### 滞在しやすい

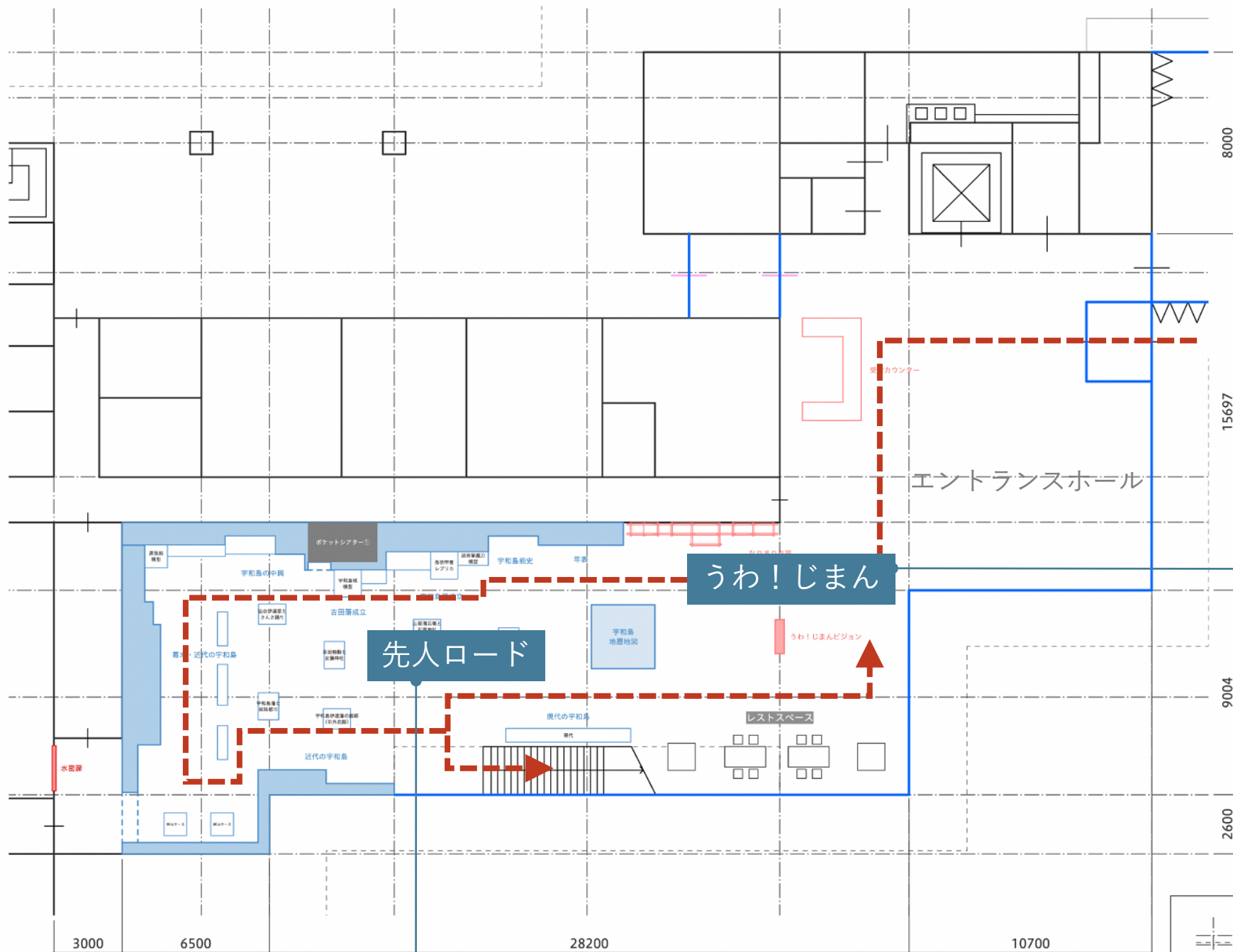
- ・ 座ることが出来る
- ・ テーブルがあり、市民がちょっとした勉強や本を読むことができる
- ・ バリアフリーに配慮し、広々と動きやすい
- ・ くつろげるエリアがあり、会話をしても支障がない
- ・ もてなすしくみをつくる

### 分かりやすく、使いやすい (常設展示)

- ・ 分かりやすい内容から、深く入れるところもある展示  
→ 図書閲覧、映像コンテンツ、情報検索
- ・ 時間軸を追っていて、どこからでも入り直すことができる  
行き場を見失うことがない、分かりやすい動線
- ・ いつも何か新しい要素がある（更新性）
- ・ 触れたり（ハンズオン）、体験が出来る
- ・ 通常の解説とは別に、楽しい展示解説（トピックなど）がある
- ・ 展示に来館者が参加でき、反応が見られる  
（自分が残したコメントを再訪することで確認できるなど）

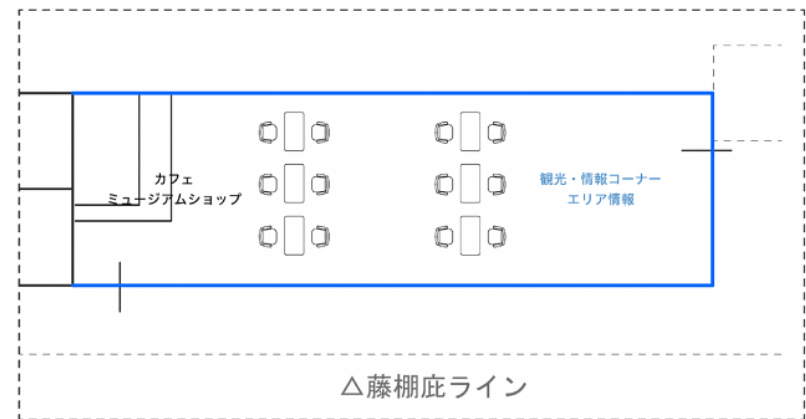
# 1階：ゾーニング

市民が気軽に利用する為に、訪れる人々に寄り添った展示空間を目指す



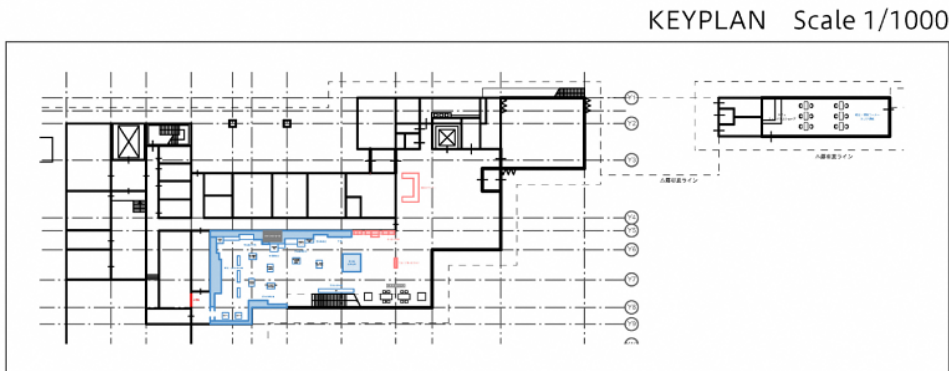
PLAN Scale 1/200

時間軸：宇和島の歴史文化を人から読み解く・先人ロード



別棟PLAN Scale 1/200

宇和島の魅力投稿  
うわ！じまんで迎える・送り出す



KEYPLAN Scale 1/1000

# 1階の展示構成

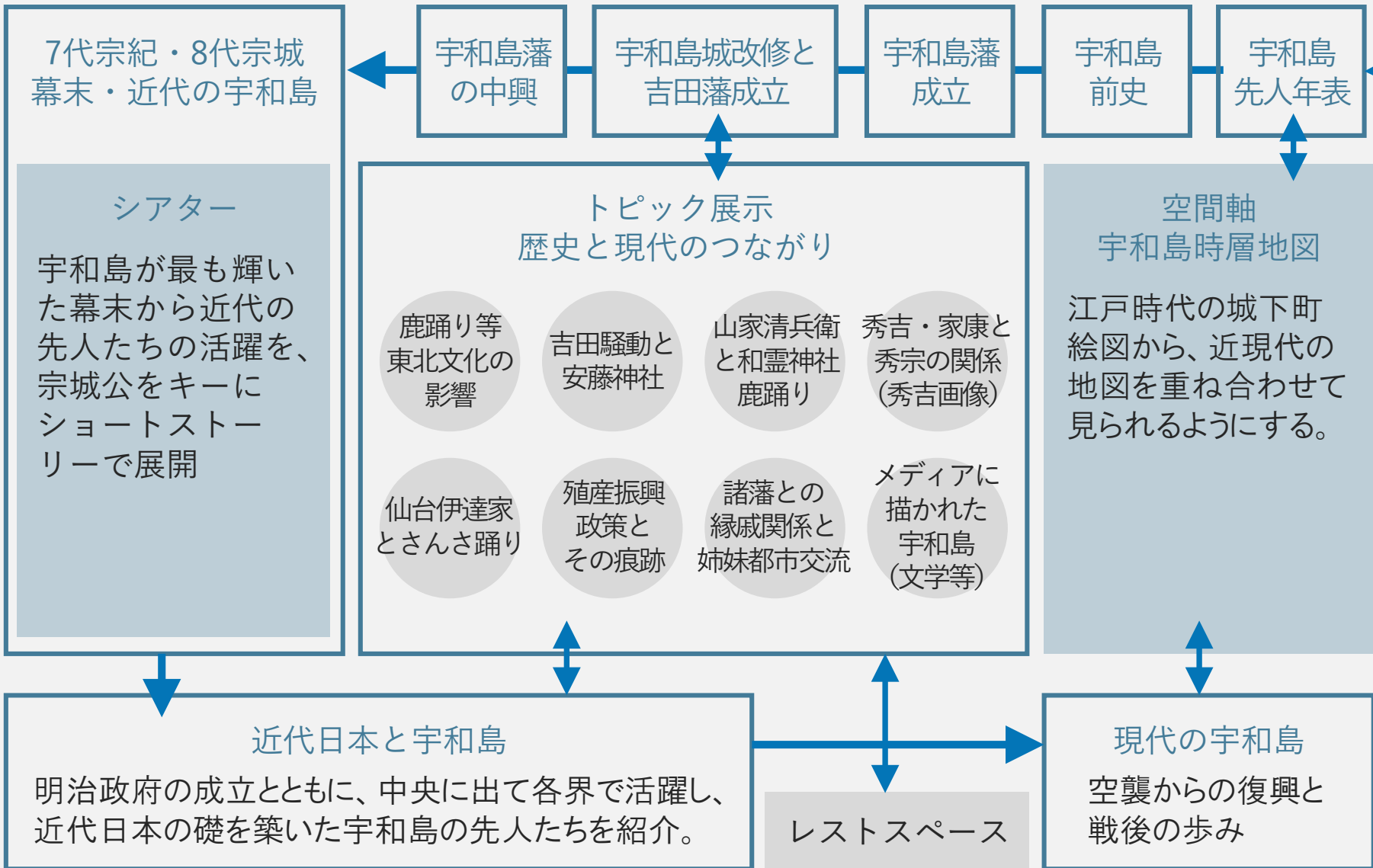
市民が気軽に利用できるとともに、  
そこから宇和島の歴史文化に興味を持ち、深められるように

コンテンツ展示：常設展示室

エントランスホール

時間軸：宇和島の歴史文化を人から読み解く・先人ロード

通史展示の主要な項目



宇和島の魅力展示  
うわ！じまん

【迎える機能】

展示壁を設け、市民が持ち寄った自慢の品を展示。デジタルサイネージを設置宇和島の最新情報を発信。市民や観光客が投稿できる。

【多世代で交流できる機能】

武将やお姫様の着せ替え、武器武具等を触れる体験ができる。それらを身につけたまま記念撮影ができるスポットを設ける。

【送り出す機能】

市域の案内図や見所スポット等の観光案内機能を設ける。

受付  
サイネージ

気軽に  
入れる場  
市民のたまり場



## 子どもから大人まで市民が参加し、宇和島の魅力を語る

### 概要

- 宇和島の魅力を市民自らが投稿できる参加性や、武器や武具を触る等の体験性を持たせる。
- 四季折々の様々な催しを開催して、親子や友だちと、いつきても楽しめる。



## 子どもから大人まで市民が参加し、宇和島の魅力を語る

### 構成要素・展示内容

#### ① 迎える機能

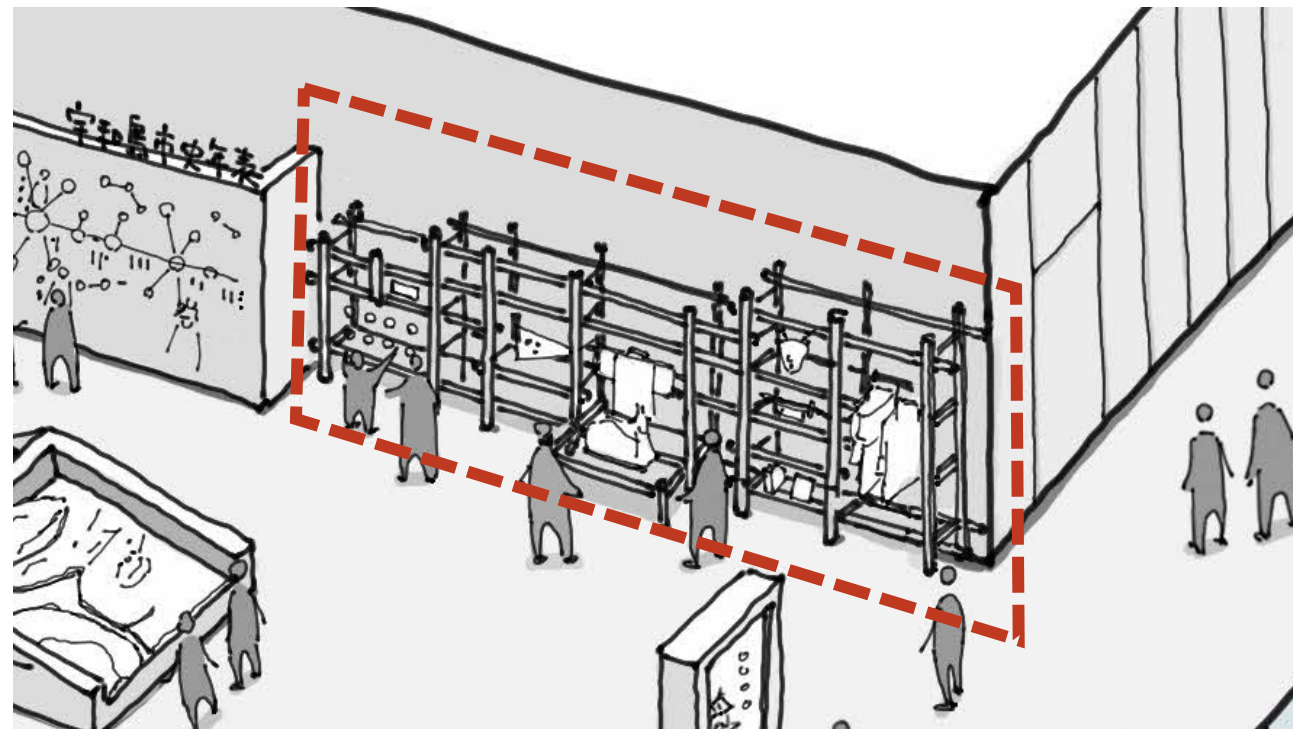
- 市民が持ち寄った自慢の品を展示。
- デジタルサイネージを設置。宇和島の最新情報を発信。市民や観光客が投稿できる。

#### ② 多世代で交流できる機能

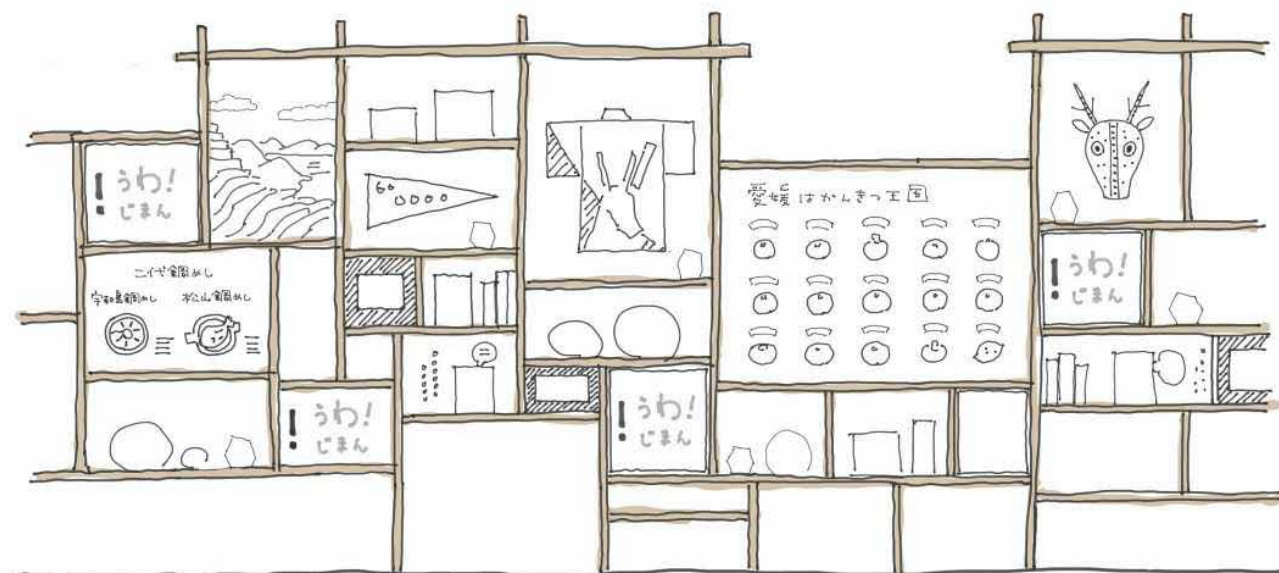
- 武器武具等に触れ、それらを身につけたまま記念撮影ができるフォトスポットを設ける。
- 「だてはくトリビア」（疑問を投げかけ、展示を見学すると回答がわかる）

#### ③ まちへ送り出す機能

- 市域の見所スポットの観光案内機能を設ける。
- 博物館で深めた興味や知識を持って、伊達文化エリア、宇和島市全域、四国西南地域をめぐる。



うわ！じまん 鳥瞰イメージ



うわ！じまん イメージ

# 歴史を駆け抜けた先人たちを通し、宇和島がたどった道を知る

## 概要



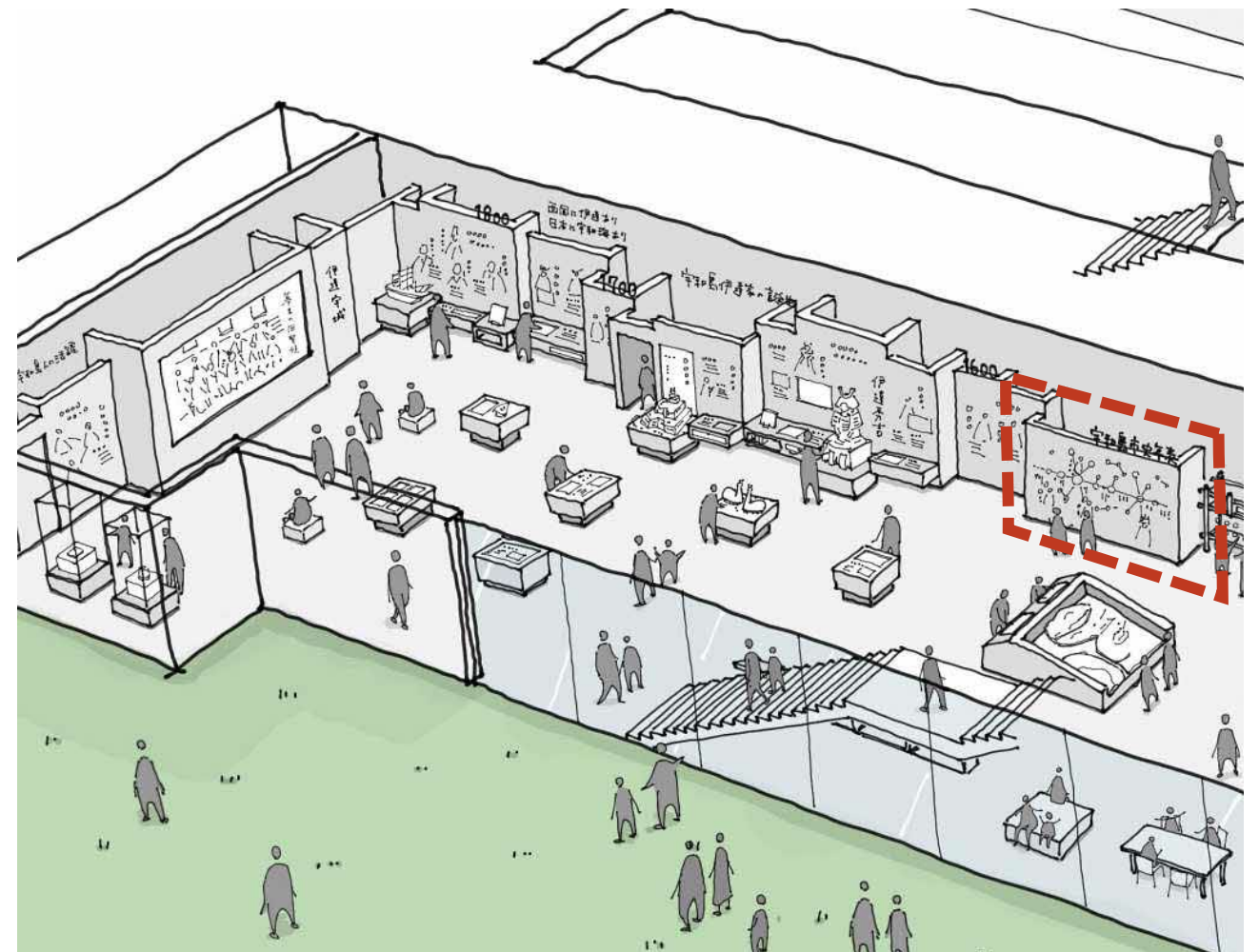
- 近世近代を中心に、南海の雄藩として存在感を示し、歴史を動かした多士済々の先人たちの活躍と痕跡を辿ることにより、優れた人を育み、優れた人から愛された宇和島の魅力を知る。
- 旧宇和島藩及び旧吉田藩（現在の宇和島市域外も含む）を展示の対象とする。

# 歴史を駆け抜けた先人たちを通し、宇和島がたどった道を知る

## 展示要素・展示内容

### ① 宇和島先人年表

- 先人を視点に宇和島の通史を概観



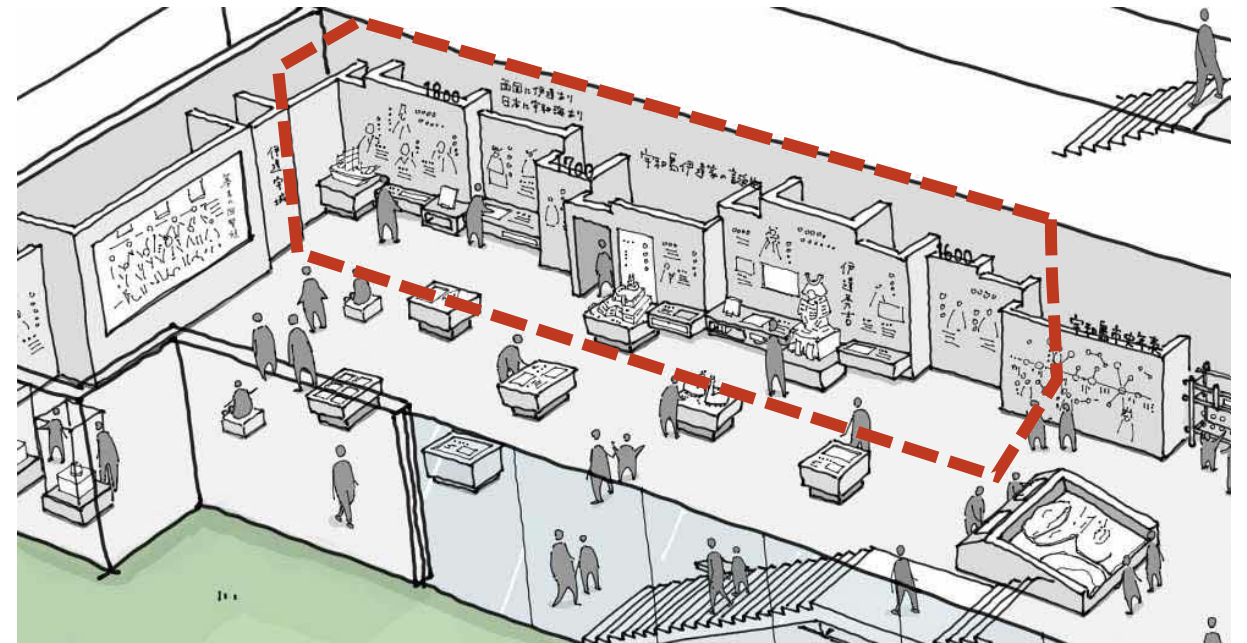
先人ロード 鳥瞰イメージ

# 歴史を駆け抜けた先人たちを通し、宇和島がたどった道を知る

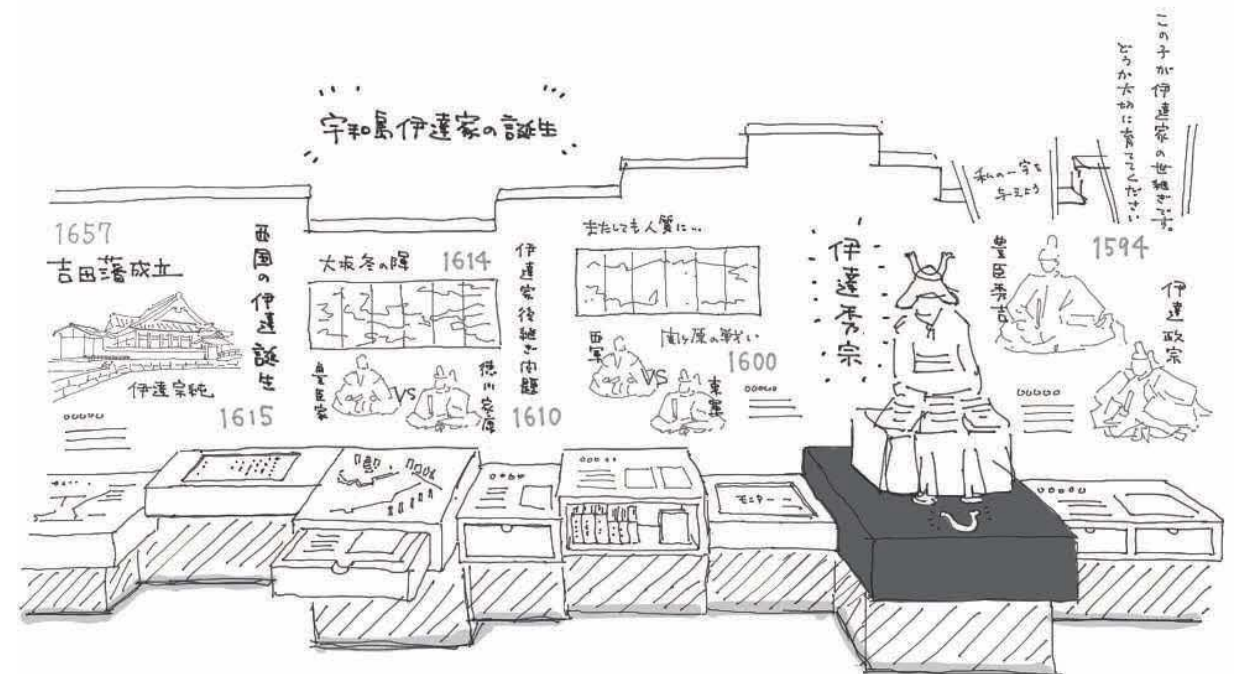
## 展示要素・展示内容

### ② 通史展示：宇和島の先人たち

- 古代から板島丸串城までの「宇和前史」
- 初代秀宗の入封以来の宇和島の歴史文化を宇和島藩・吉田藩の先人たちを紹介し、時系列で紹介していく。
- 特に、幕末・維新时期の先人たちの活躍を、**宗城を中心**に大きく取り上げる。
- 近代から現在まで、中央に出て各分野で活躍した先人を紹介する。



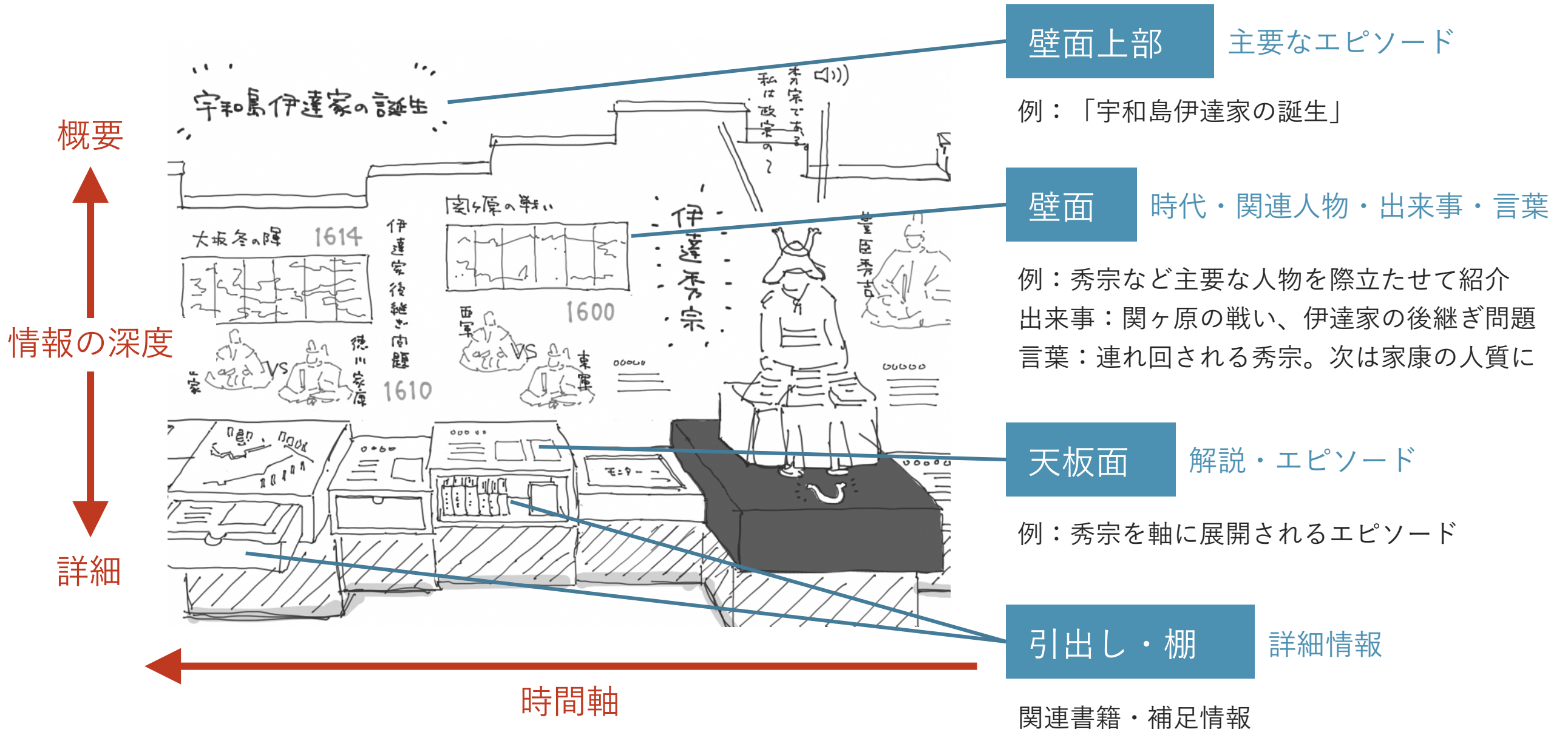
先人ロード 鳥瞰イメージ



先人ロード イメージ

# 常設展示 先人ロード

壁面で概要を説明し、天板面の解説や引出しを開けることでより情報を深掘りできる、ライト層コア層を視野にした情報レイヤーを設定

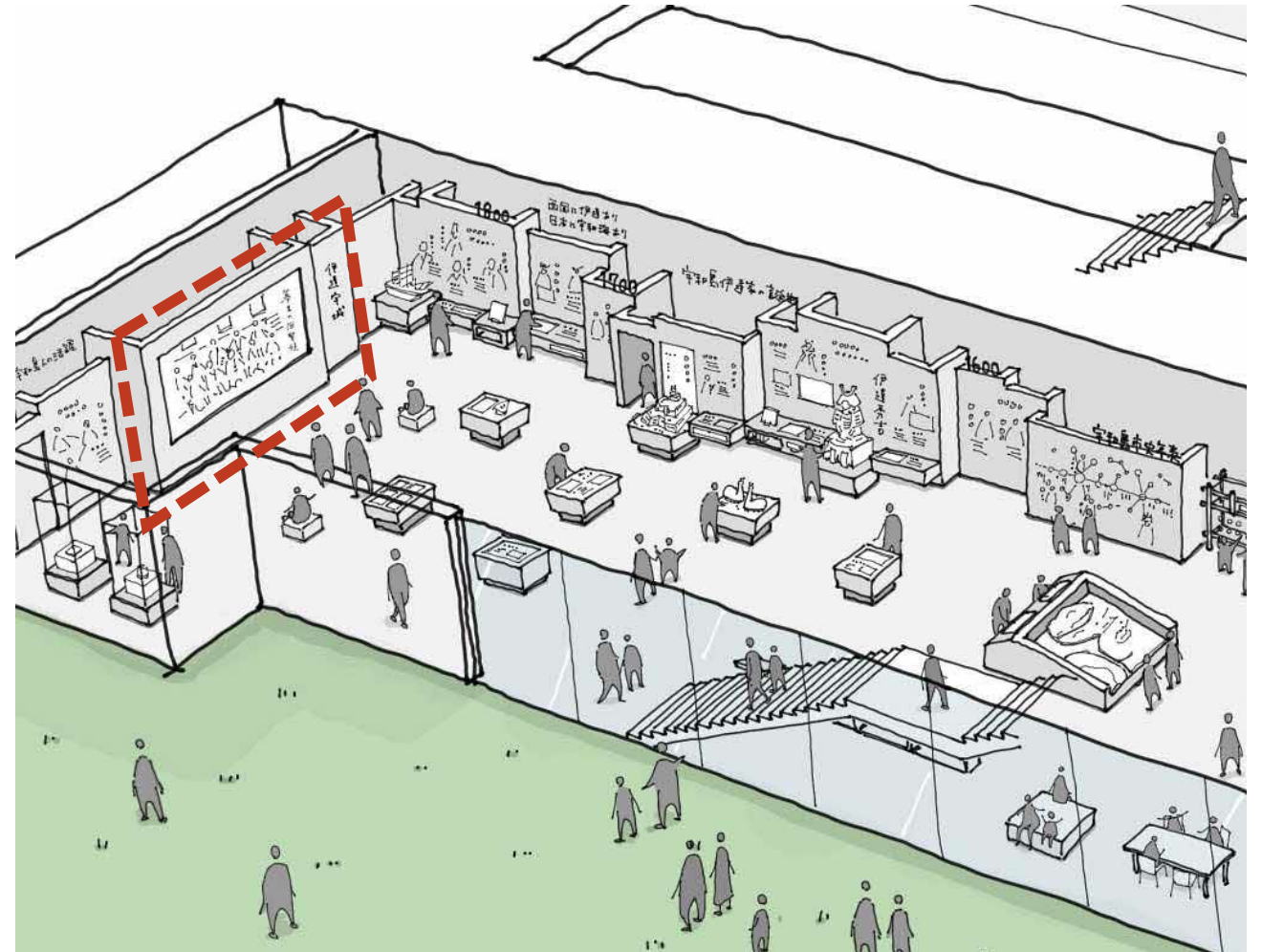


## 歴史を駆け抜けた先人たちを通し、宇和島がたどった道を知る

### 展示要素・展示内容

#### ③ シアター：幕末維新期の先人たち

- 通史展示の一部としてシアターを設け、日本の歴史の転換点にこの地が、先人たちが深く関わったことを知ってもらい、観覧者の気持ちを強く引き込むようにする。



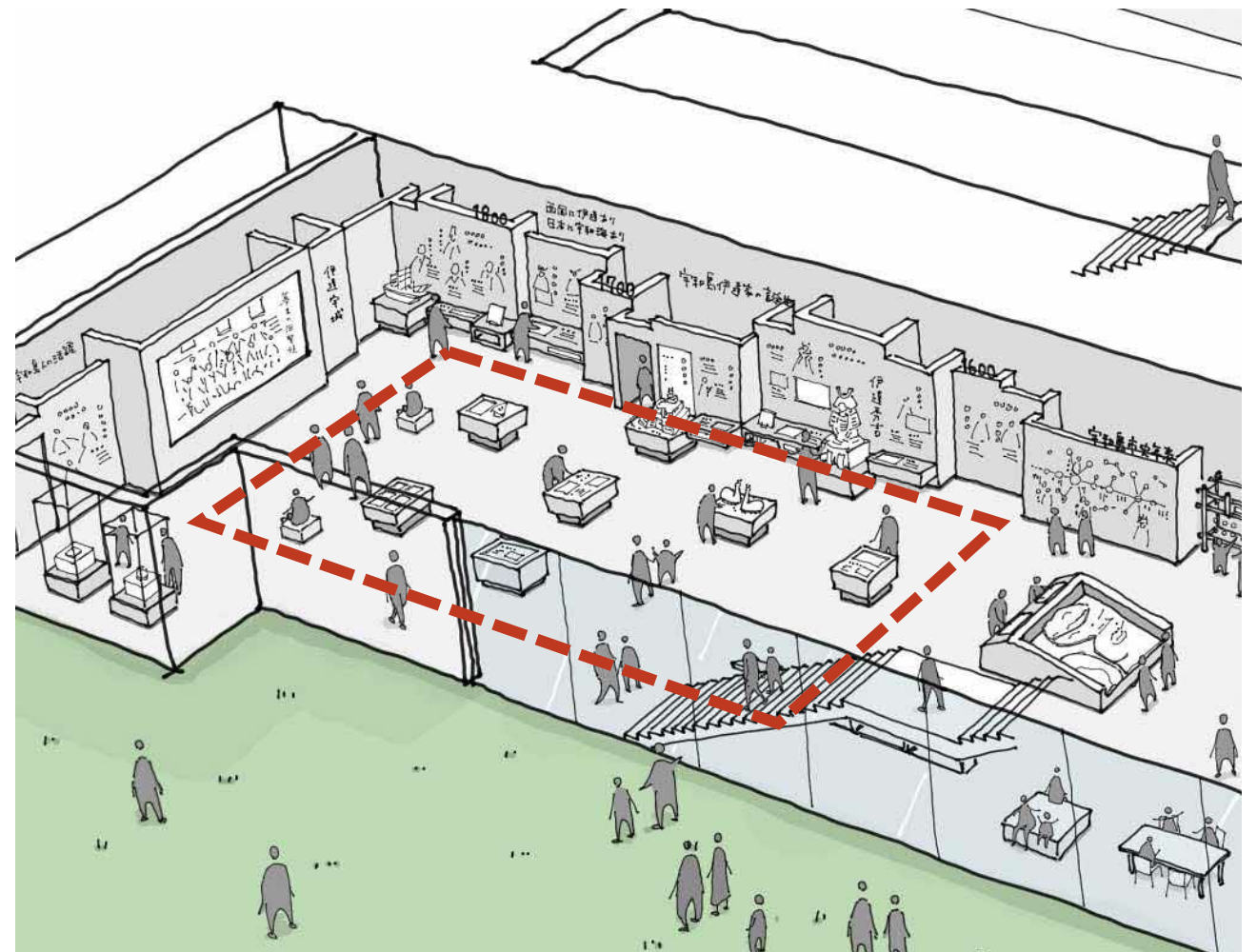
先人ロード 鳥瞰イメージ

## 歴史を駆け抜けた先人たちを通し、宇和島がたどった道を知る

### 展示要素・展示内容

#### ④ トピック展示

- 現在に伝わる、城をはじめとする景観や街並み、文化、伝統行事、民俗芸能等が、歴史と紐付いていることを知る。



先人ロード 鳥瞰イメージ

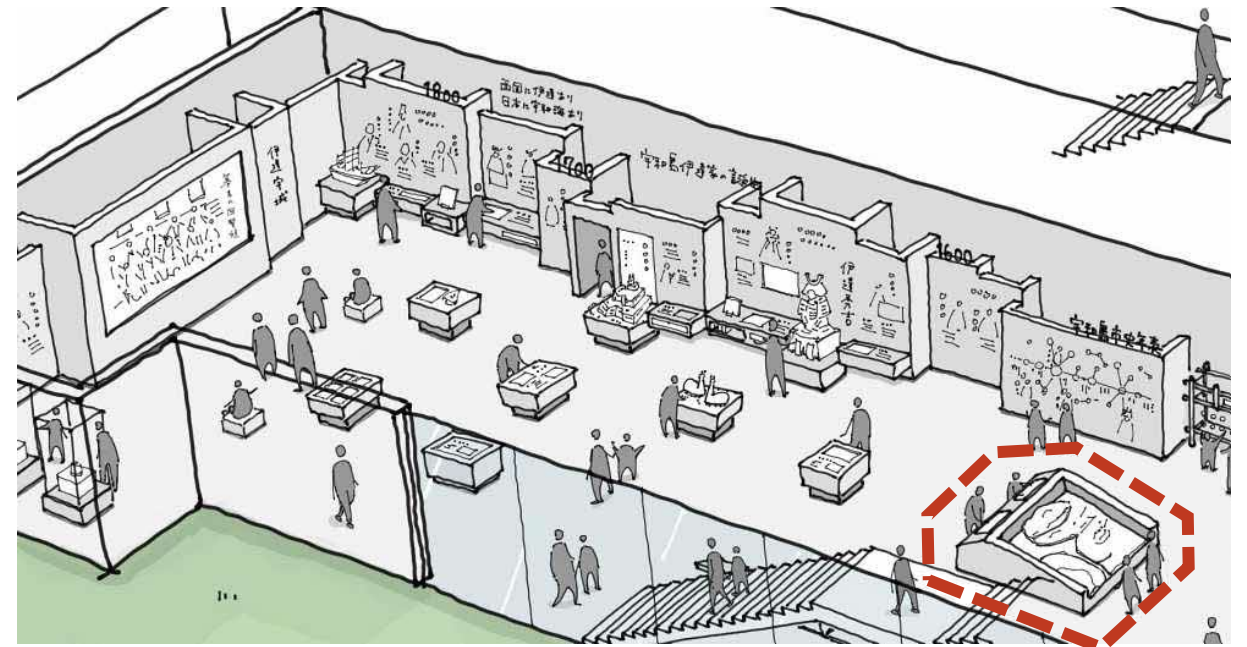


## 歴史を駆け抜けた先人たちを通し、宇和島がたどった道を知る

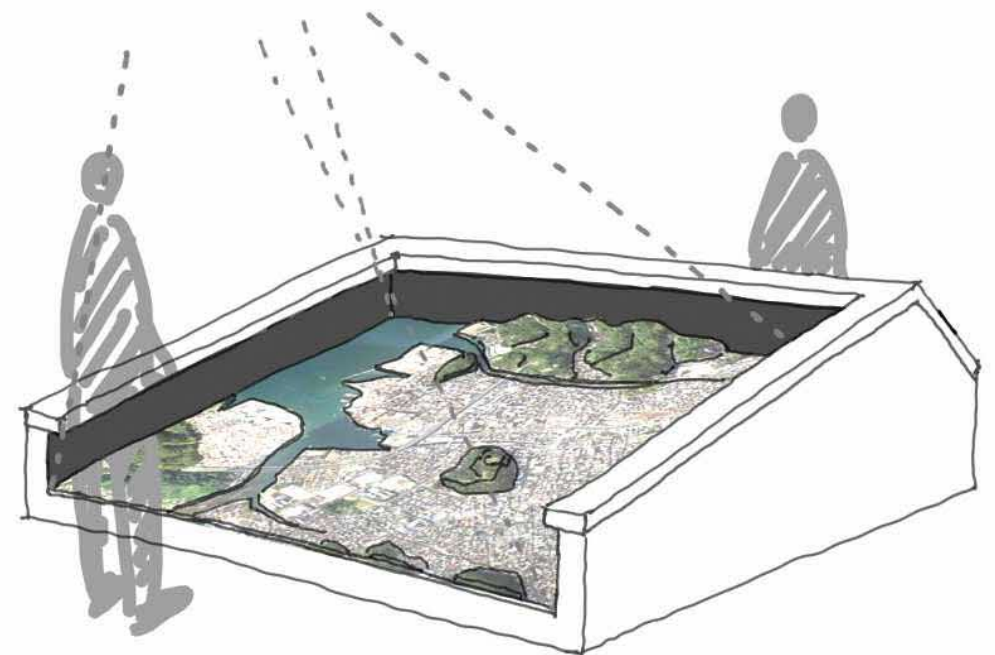
### 展示要素・展示内容

#### ⑤ 宇和島時層地図

- 江戸時代の城下町絵図から、近現代の地図を重ね合わせて見られるようにする。
- 古写真を表示できるとともに、現在の写真を投稿できるようにして対話が生まれるようにする。



先人ロード 鳥瞰イメージ



地層地図 イメージ

## 2階：企画展示室の基本的な考え方

# 文化財の魅力や情報を余すことなく魅せる変幻自在な展示空間を目指す



### 基本的な指針

- 公益財団法人宇和島伊達文化保存会の文化財による「伊達文化の体現」を中心としつつ、宇和島市全域の歴史文化を扱う
- 活動のノウハウを継承し、年6回の企画展・特別展の開催を想定

### 被災、震災を考慮

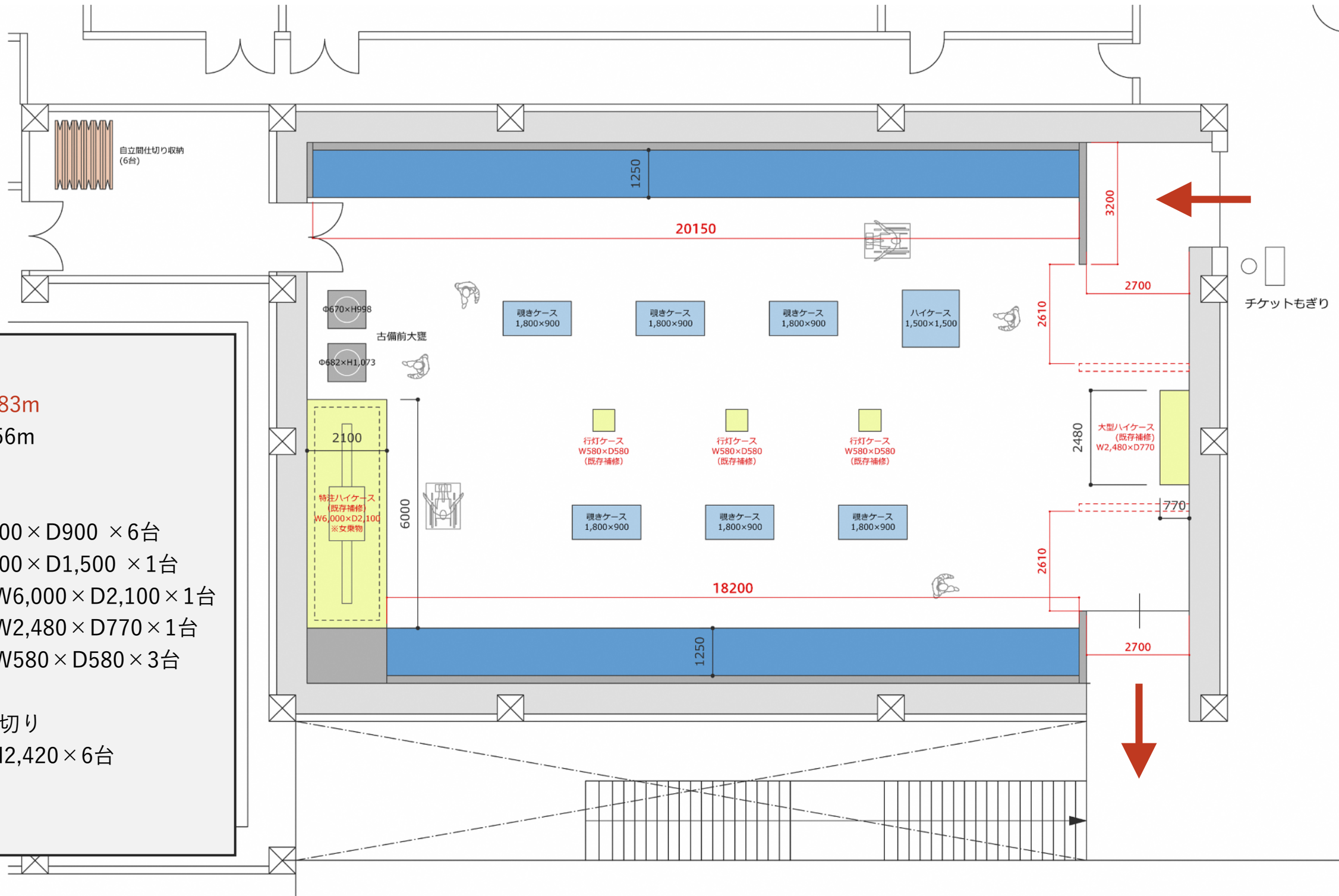
- 停電による資料の救助を踏まえ、人の手で出し入れが可能となるケースの整備

### 可変性に富む

- 企画展のテーマや規模、資料の性質によって、面積やレイアウトを変えられる汎用性の高い空間構成とする
- 資料の見せ方によって可変出来るケース、解説パネル、展示台、免震台等で構成
- 資料に応じた照明計画を学芸で調整ができる設備整備
- データベースを検討し、容易に更新が出来る仕組みとする

# 企画展示室

## 企画展のテーマによってレイアウト変更が容易な汎用性の高い空間構成



### ■ 壁面ケース長

壁面ケース長：46.83m

※現在の博物館は56m

### ■ ケース数設定

視きケース：W1,800×D900 × 6台

ハイケース：W1,500×D1,500 × 1台

特注ハイケース：W6,000×D2,100 × 1台

大型ハイケース：W2,480×D770 × 1台

行灯ケース：W580×D580 × 3台

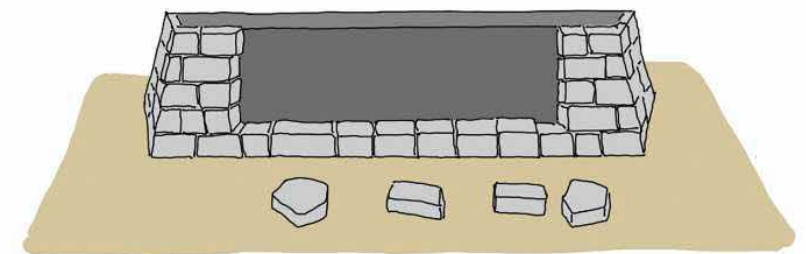
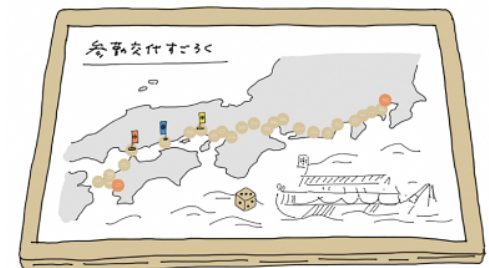
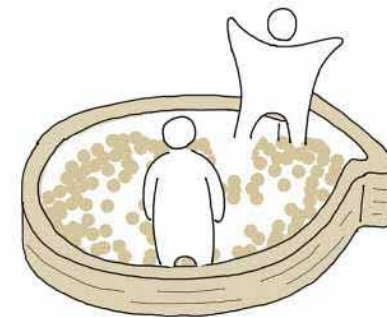
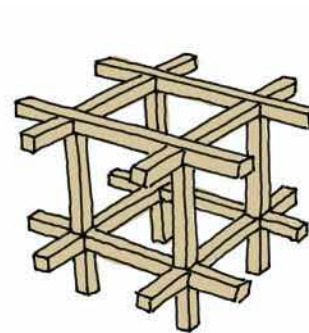
### ■ 自立式可動間仕切り

W1,800×D800×H2,420 × 6台

## 小さな頃から宇和島の歴史文化に親しめる

### 概要/構成要素

- 親子で遊べる **宇和島の歴史文化にちなんだ遊具**（例：柑橘類や真珠等、宇和島の特産品、鹿踊りや牛鬼等、宇和島の民俗芸能）やプログラムを想定、小さな頃から宇和島の**歴史文化に親しめる**ようにする。



キッズスペース 体験アイテムイメージ