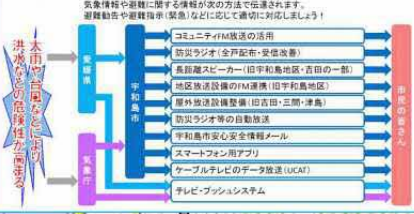


避難情報の伝達方法 (市や県などから住民の皆さんへ伝達)

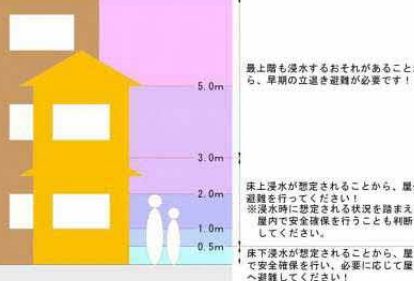


避難情報の入手方法 (住民の皆さんが主体的に入手)

さまざまな手段を用いて、気象情報や避難情報を積極的に入手しましょう!

- 宇和島市安全情報メール: <http://uwajima-city.site.ktaiwork.jp>
- 伊達なつわらま安心ナビ(スマートフォン): <http://hasenabo.gr.jp/hime.jp/>
- 安心安全情報メール: 詳細はメールを返信してください。 (宛先: uwajima-city@siten.ktaiwork.jp)
- 防災アプリ: <http://www.fiver.jp>
- 防災情報: <http://www.fiver.jp>
- 川の防災情報: <http://www.fiver.jp>
- 気象庁: <http://www.jma.go.jp>
- 気象庁: <http://www.jma.go.jp>
- 気象庁: <http://www.jma.go.jp>
- FMラジオ放送: FM 76.9MHz (NHK), FM 82.1MHz (NHK), FM 84.5MHz (NHK), FM 91.7MHz (NHK)
- AMラジオ放送: AM 1602kHz (NHK), AM 1116kHz (NHK)
- NHKデータ放送(IPキャスト)で避難勧告の発令や避難所の開設状況等の避難情報が確認できます。

洪水浸水想定区域において求められる避難行動



宇和島市 道ヶ谷池
ため池ハザードマップ

このマップの活用方法

- 災害が発生してからではなく、普段の日にこのマップを活用し、各家庭で次のようなことを確認してください。
- 自分の家の位置を確認しよう。
- 非常持ち出し品の準備と確認をしよう。
- わが家の避難所を決めて、そこまでの経路を確認しよう。
- 情報の入手をしよう。

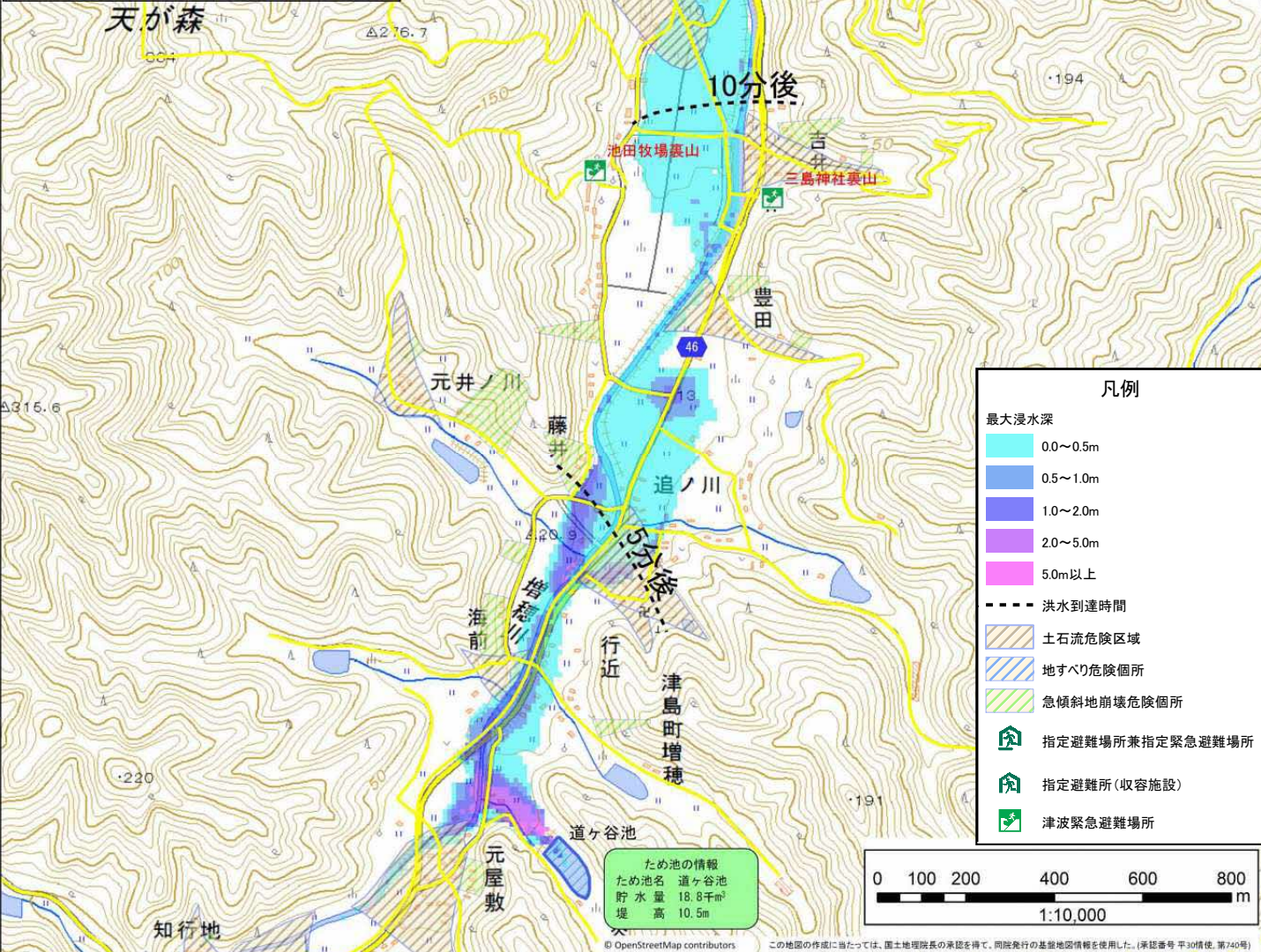
- このマップは、道ヶ谷池が決壊した場合にどのような被害となるかを知るために、道ヶ谷池の貯留水が瞬時に流出する状況を想定しています。
- 避難勧告・避難指示が出た場合には、直ちに避難場所の安全と判断される場所へ避難してください。
- 周辺で発生する恐れがある土砂災害の箇所、避難場所も示しております。
- この地図では、浸水の深さを示しています。被害の状況によっては、表示されている範囲以外においても、被害が発生する可能性がありますので、注意が必要です。

災害・緊急時の連絡先

名	称	電話番号
宇和島市役所		0895-24-1111
津島支所		0895-32-2721
宇和島市消防本部		0895-22-7500
宇和島警察署		0895-22-0110
市立宇和島病院		0895-25-1111
四国電力 宇和島営業所		0895-22-4733

【防災マップの指定避難場所】

名称	所在地	災害種別			電話番号
		土砂	洪水	地震 津波	
清満小学校	津島町岩瀨丙395番地	○	○	○	32-2028
清満公民館	津島町岩瀨丙560番地	○	○	○	32-2105
金峰神社裏山	津島町岩瀨丙	-	-	○	-
満願寺	津島町岩瀨甲1657番地	-	-	○	-
不呂の奥林道	津島町岩瀨丙	-	-	○	-
池田牧場裏山	津島町岩瀨丙	-	-	○	-
三島神社裏山	津島町岩瀨丙	-	-	○	-



凡例

最大浸水深	0.0~0.5m
	0.5~1.0m
	1.0~2.0m
	2.0~5.0m
	5.0m以上
---	洪水到達時間
[斜線]	土石流危険区域
[斜線]	地すべり危険箇所
[斜線]	急傾斜地崩壊危険箇所
[家]	指定避難場所兼指定緊急避難場所
[家]	指定避難所(収容施設)
[家]	津波緊急避難場所

0 100 200 400 600 800 m
1:10,000

© OpenStreetMap contributors
この地図の作成に当たっては、国土地理院長の承認を得て、同院発行の基礎地図情報を使用しました。(承認番号 平30情使 第74号)