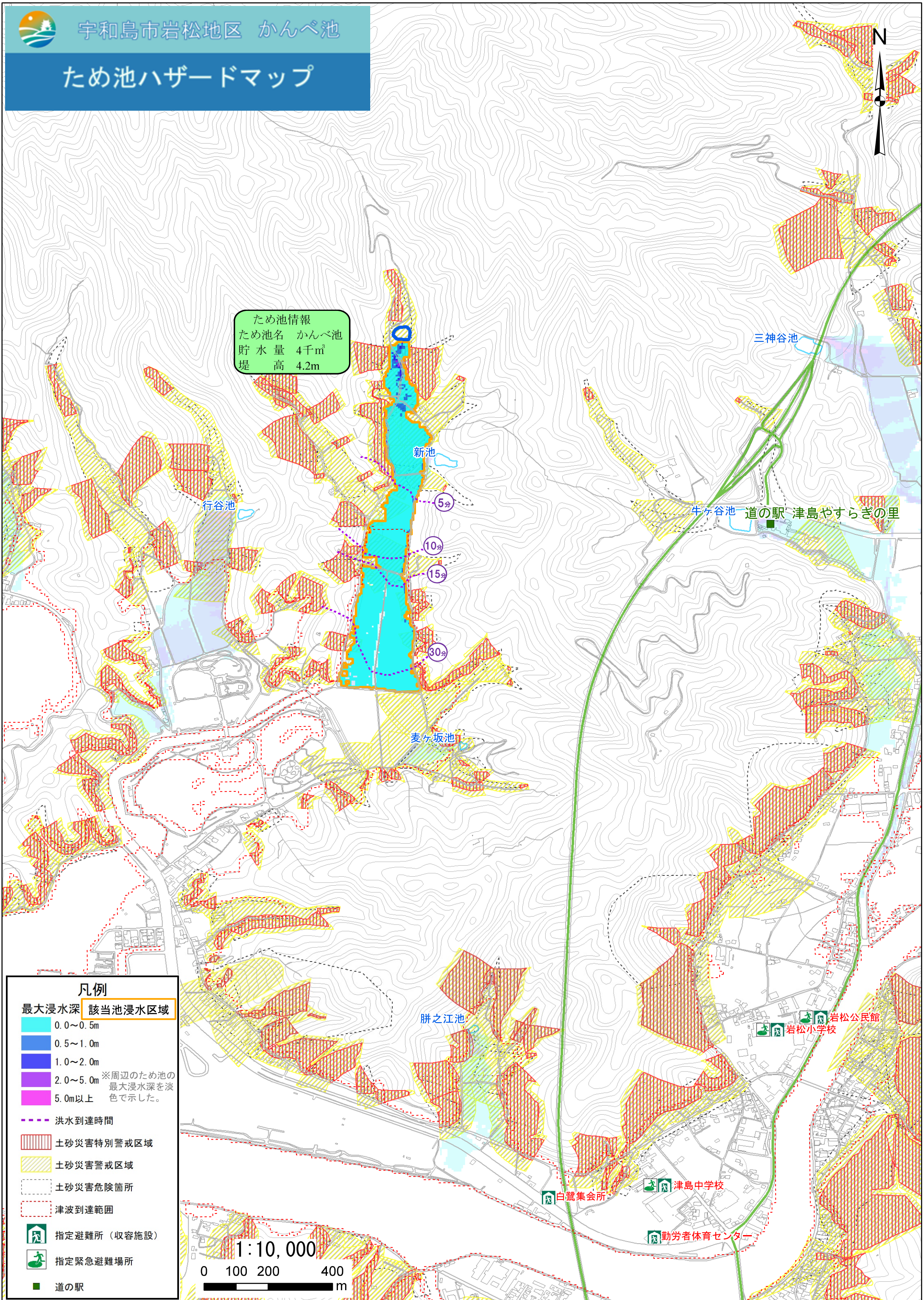




ため池ハザードマップ

ため池情報
 ため池名 かんべ池
 貯水量 4千 m^3
 堤高 4.2m



凡例

| 最大浸水深 | 該当池浸水区域 |
|----------|--------------------------------|
| 0.0~0.5m | (Light Blue) |
| 0.5~1.0m | (Blue) |
| 1.0~2.0m | (Dark Blue) |
| 2.0~5.0m | (Purple) ※周辺のため池の最大浸水深を淡色で示した。 |
| 5.0m以上 | (Pink) |

- 洪水到達時間
- ▨ 土砂災害特別警戒区域
- ▨ 土砂災害警戒区域
- 土砂災害危険箇所
- 津波到達範囲
- 🏠 指定避難所 (収容施設)
- 🏠 指定緊急避難場所
- 道の駅

1:10,000
 0 100 200 400 m

測量法に基づく国土地理院長承認 (使用) R 2JHs 569 この浸水想定区域に指定されていない区域においても浸水が発生する場合や想定される水深が実際の浸水深と異なる場合があります。

