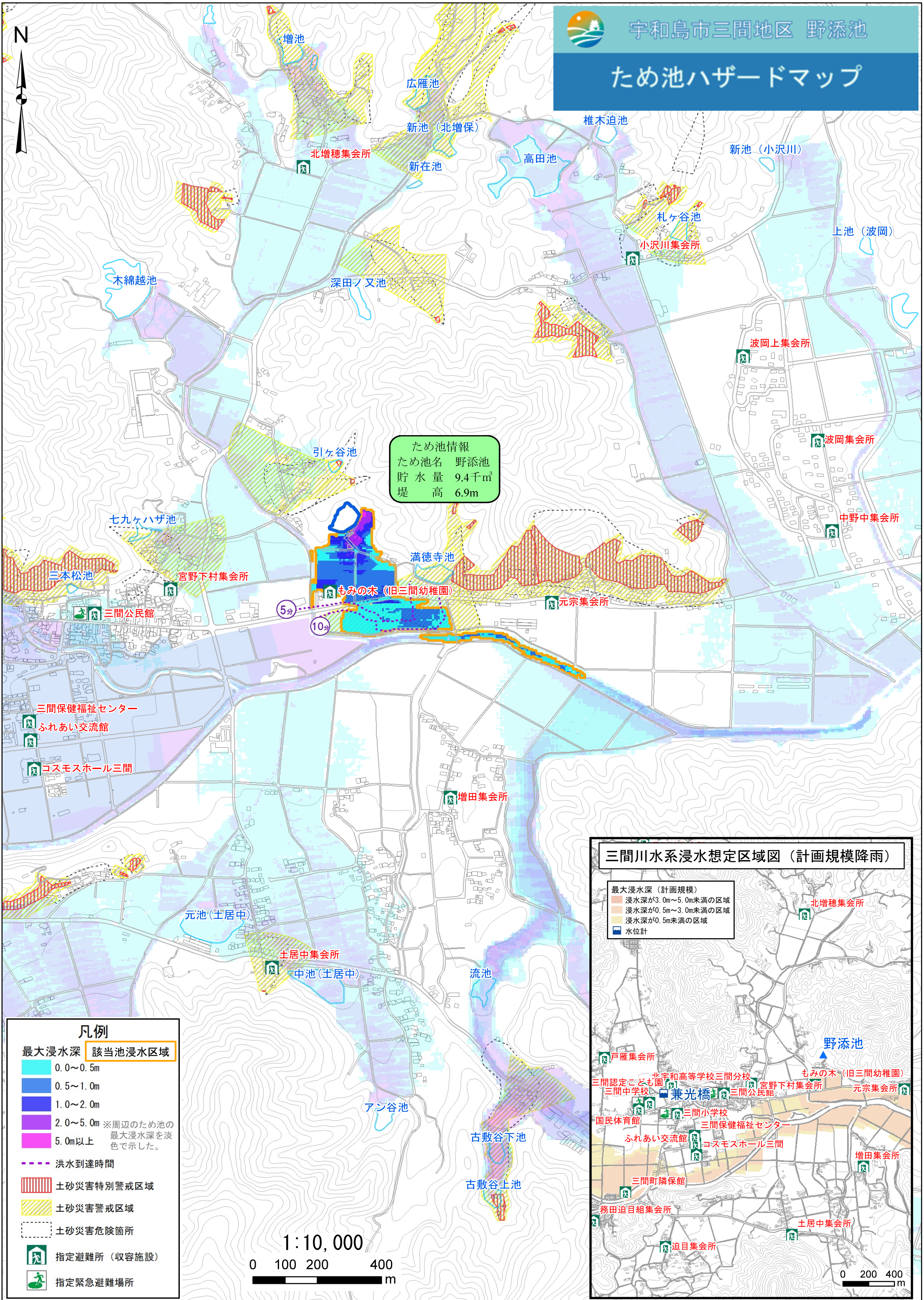


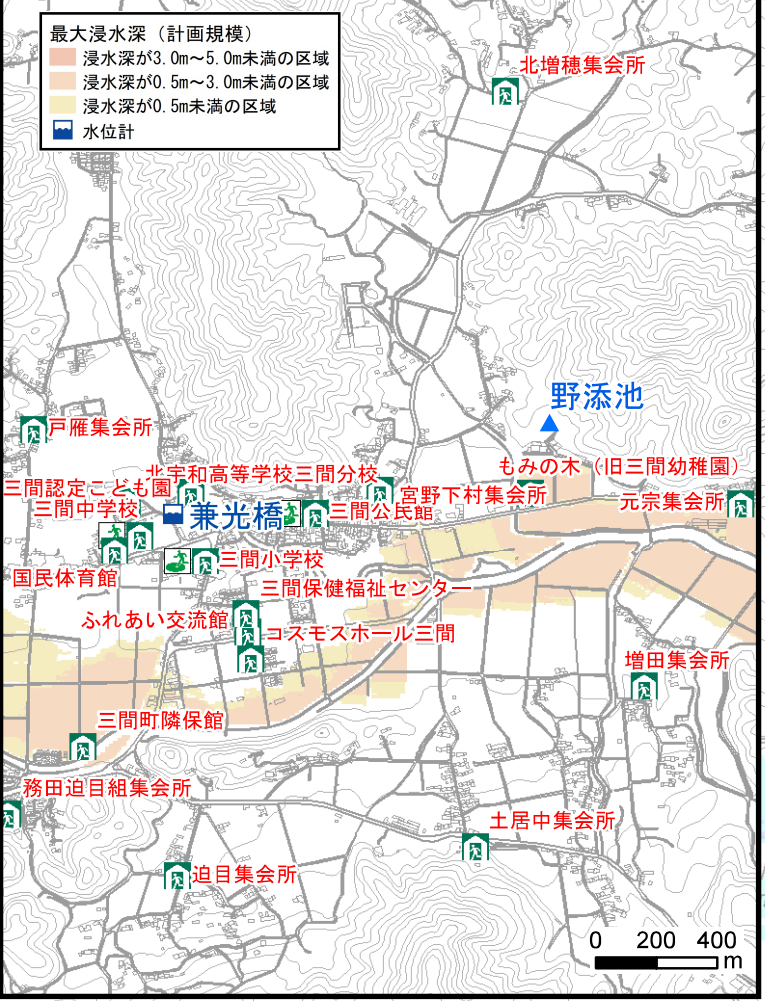


# ため池ハザードマップ



ため池情報  
 ため池名 野添池  
 貯水量 9.4千 $m^3$   
 堤高 6.9m

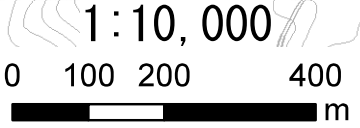
## 三間川水系浸水想定区域図 (計画規模降雨)



**凡例**

最大浸水深	該当池浸水区域
0.0~0.5m	0.0~0.5m
0.5~1.0m	0.5~1.0m
1.0~2.0m	1.0~2.0m
2.0~5.0m	2.0~5.0m ※周辺のため池の最大浸水深を淡色で示した。
5.0m以上	5.0m以上

- 洪水到達時間
- ||||| 土砂災害特別警戒区域
- ||||| 土砂災害警戒区域
- 土砂災害危険箇所
- 指定避難所 (収容施設)
- 指定緊急避難場所



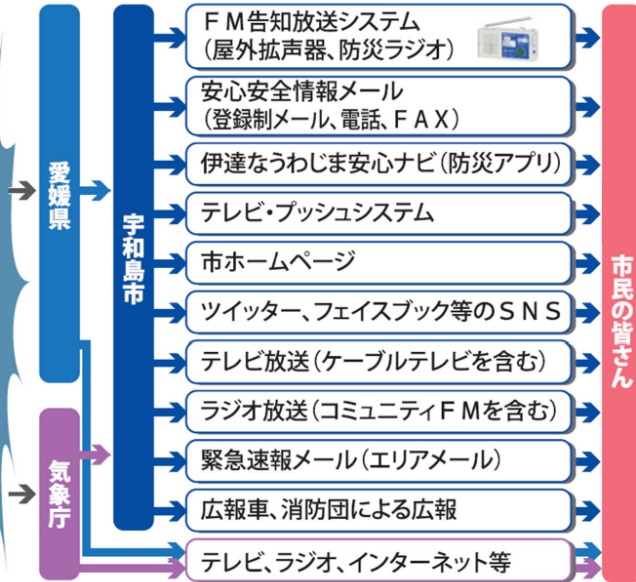


# 宇和島市三間地区 野添池

## ため池ハザードマップ (裏)

警戒レベル	住民がとるべき行動	河川の水位※	避難情報等
警戒レベル 5	命の危険 直ちに安全確保!	はん濫の発生	緊急安全確保
<b>警戒レベル4までに必ず避難!</b>			
警戒レベル 4	危険な場所から <b>全員避難!</b>	はん濫危険水位	避難指示
警戒レベル 3	危険な場所から <b>高齢者等は避難!</b>	はん濫判断水位	高齢者等避難
警戒レベル 2	自らの避難行動を確認!	はん濫注意水位	大雨・洪水注意報 (気象庁)
警戒レベル 1	災害への心構えを高める	水防団待機水位	早期注意情報 (気象庁)

大雨や台風などにより土砂災害等の危険性が高まる



●宇和島市防災気象情報 (QRコード)

●伊達なうわじま安心ナビ (防災アプリ) (QRコード)

●宇和島市安心安全情報メール (QRコード)

●超高密度気象観測システム (POTEXA) (QRコード)

●宇和島市 気になる情報 (QRコード)

●SNS (Twitter、Facebook、LINE等) (QRコード)

●気象庁キキクル (QRコード)

ため池の避難判断は、暫定的にノゾイ川の避難情報に準じています。

【緊急ダイヤル】					
本庁	24-1111	市立宇和島病院	25-1111	四国電力	0120-410-675
吉田支所	52-1111	市立吉田病院	52-0611	市水道局	22-5265
三間支所	58-3311	市立津島病院	32-2011		
津島支所	32-2721	宇和島警察署	22-0110		
宇和海支所	62-0311	宇和島消防署	22-7500		

【防災マップの指定避難所】					
名称	所在地	災害種別			電話番号
		土砂	洪水	地震	
三間公民館	三間町宮野下835番地				58-3311
宮野下村集会所	三間町宮野下979番地			×	-
元宗集会所	三間町元宗317番地			×	-
もみの木 (旧三間幼稚園)	三間町元宗521番地1				58-2785
コスモスホール三間	三間町迫目138番地				58-3312
ふれあい交流館	三間町迫目128番地			×	-
三間保健福祉センター	三間町迫目126番地				58-1050

連絡先				
緊急連絡先	連絡先	電話番号	連絡先	電話番号
	市役所関係		電力会社	
	消防署		水道	
	警察署			
	ガス会社			
火事・救急 <b>119</b> 番 警察 <b>110</b> 番				

家族連絡先				
氏名	電話番号 (勤務先・学校等)	住所	メモ	

ため池関係者連絡先				
氏名	電話番号	住所	メモ	

**防災メモ**

---



---



---



---



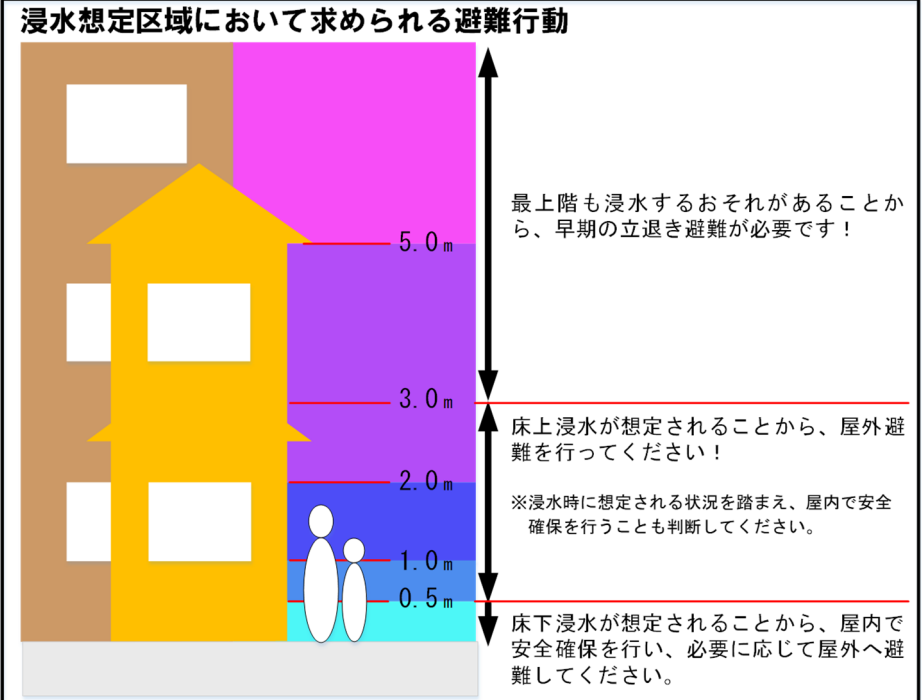
---



---

**大雨のとき -**  
ノゾイ川の避難情報に合わせ、速やかに安全な場所に避難しましょう。

**大地震のとき -**  
大きな揺れを感じたら、身を守る行動を取った上で、安全な場所に避難しましょう



**わが家の避難所**

**家族の集場合所**  
(離ればなれになってしまった時)

**こんなときは要注意!**

**大雨**のとき、ため池の水位が上昇し堤体を越えた水によって堤体が浸食・決壊することがあります。洪水吐がゴミや流木等によって閉塞されている閉塞、堤体の決壊の危険性はさらに高くなります。

**大地震**のとき、ため池の堤体が異常な力を受け、亀裂や沈下、液状化により堤体が大きく損傷した場合には決壊する危険性があります。比較的小さな地震でも、堤体内部に生じた亀裂などにより堤体が損傷し、水圧に耐えきれず決壊することもあります。

- 日頃の注意事項!**
- 洪水吐をふさいでいるものはありませんか  
・洪水吐に、土、石や木根等、流水の妨げとなるものがないか見て下さい。ある場合はすぐに取り除きましょう。
  - 堤体の変形や漏水はありませんか  
・堤体に亀裂・陥没が発生していないか、異常な漏水がないかを確認して見ましょう。  
・堤体の草刈りを行い、常に堤体の地肌が見えるようにし、漏水を早く発見できる状態にしておきましょう。
  - 大雨が予想される場合には、事前に水位を低下させておきましょう。