

子育て相談窓口

「子育て相談窓口」では、子育て支援コーディネーターが、それぞれの家庭にとって必要な子育てサービスや適切な施設・関係機関へつなぐお手伝いをしています。

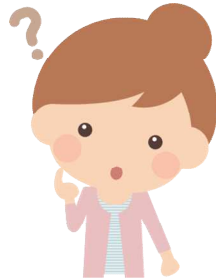
「子育てに関する情報を知りたい!」「どこに、誰に、聞けばいいのかな?」

子育てで困ったり、悩んだりしたときは、子育て支援コーディネーターにご相談ください。

子どもを預かってほしい。
利用できるサービスは?

子どもと一緒に
遊びに行ける場所は?

保育園・幼稚園・
認定こども園って
どんなところ?



引っ越してきたばかり。
宇和島市の子育てに
関する情報がほしい!

出張子育て相談窓口

子育て支援コーディネーターが訪問します。
お気軽にお声かけください。

- ◆ 子育て世代活動支援センター
(パフィオうわじま4F)
水曜(不定期) 10:30~12:00
- ◆ 児童館 こもりん
火曜(不定期) 10:30~12:00

対象者

妊娠中・子育て中の方などどなたでも。

受付時間

月曜~金曜 8:30~17:00 (祝日・年末年始を除く)

相談方法

窓口での相談のほか、電話、メール、訪問
での相談も受け付けています。



子育て情報発信中



宇和島市公式アプリ
「伊達なうわじま安心ナビ」
<https://uwajimanavi.jp/>



宇和島市HP
「宇和島市の子育て情報」
<https://www.city.uwajima.ehime.jp/site/kosodate/>

子育て相談窓口

(宇和島市役所 保険健康課 15番窓口)

〒798-8601 宇和島市曙町1番地
TEL : 0895-24-1111(内線3120)
E-mail : kosodate-sodan@city.uwajima.lg.jp