

公 營 企 業

水 道 局  
病 院 局

## 28. 水道局

### <上 水 道>

令和2年度の業務量は、総配水量988万6,632 m<sup>3</sup>、有収水量833万6,594 m<sup>3</sup>で、有収率は84.32%となっており、前年度有収率80.37%と比較して3.95ポイント向上しています。

収入の殆どを占める給水収益においては、新型コロナウイルス感染症拡大の影響等を受け、家庭用が1.9ポイント向上する一方、業務用が8.6ポイント低下したことから、前年度に比べ、税抜額で約1,643万円の減、率として約0.8ポイントの低下となっております。

支出においては、前年度と比べ退職者数減により人件費等が減少し、税抜額で約1億3千34万円の減、率として約5.9ポイントの低下となり、純利益は、前年度と比べ約1千788万円の増となっております。

本年度は減収増益となったものの、当市を取り巻く状況は、依然として良好とは言えません。給水人口の減少や節水型社会への移行などによって、水需要は下降の一途を辿っているほか、未だ収束を見ない新型コロナウイルス感染症の影響も危惧されるなど、水道事業経営は、より一層厳しくなることを見込んでおります。

矢ヶ浜～戸島～嘉島間の海底送水管更新、南予地区の広域連携に向けた取り組みなど、宇和島市水道事業における課題は山積しておりますが、安心・安全な水をお届けできるよう、引き続き経営基盤の強化と事業の効率的な運営、サービスの向上に向け努めてまいります。

### 現在までの拡張改良工事

名 称	認 可 (届出) 年月日	認 可 番 号	起工 年月	竣工 年月	給水 開始 年月	事業費 (千円)	目 標 年 度	計 画		
								給水人口	一人一 日最大 給水量	一日 最大 給水量
創設	大正 13.6		大正 14.6	大正 15.9	大正 15.10	899		人 45,000	ℓ 125	m <sup>3</sup> 5,625
第1次 拡張	昭和 28.4.15		昭和 28.4	昭和 32.6	昭和 32.7	44,134		46,500	260	13,400
第2次 拡張	昭和 33.4.12		昭和 34.4	昭和 38.3	昭和 38.4	129,955	昭和 47	76,500	270	21,000
同上 第1回変更	昭和 40.3.26	厚生省環 第247号	昭和 40.4	昭和 41.3	昭和 41.4	46,000	昭和 47	63,360	330	21,000
同上 第2回変更	昭和 44.3.31	厚生省環 第333号	昭和 44.4	昭和 45.3	昭和 45.4	51,000	昭和 47	63,360	330	21,000
同上 第3回変更	昭和 45.7.28	厚生省環 第547号	昭和 45.4	昭和 46.3	昭和 46.4	18,400	昭和 47	63,360	330	21,000
第3次 拡張	昭和 48.1.5	厚生省環 第11号	昭和 48.4	昭和 52.3	昭和 52.4	4,658,840	昭和 55	54,430	450	24,500
第4次 拡張	昭和 53.5.15	厚生省環 第346号	昭和 53.4	昭和 55.3	昭和 55.4	341,000	平成 2	62,400	560	35,000
第5次 拡張	昭和 57.8.30	厚生省環 第457号	昭和 57.4	昭和 60.3	昭和 60.4	549,770	平成 2	65,950	551	36,320
第6次 拡張	平成 2.3.30	厚生省生衛 第246号	平成 2.4	平成 8.3	平成 8.4	1,466,500	平成 12	63,650	571	36,320
変更届出	平成 17.7.27	-	-	-	平成 17.8	-	平成 19	認可値 届出値) 104,760 (86,577)	518 (492)	54,305 (42,632)
第7次 整備	平成 21.5.27	厚生労働省発 第0527004号	平成 21.11	平成 23.3	平成 23.4	12,052,000	平成 34	82,587	531	43,886
第7次 拡張	平成 24.6.1	厚生労働省発 健0601第1号	平成 25.4	平成 28.3	平成 28.4	220,400	平成 37	80,300	500	40,100

水道事業基本計画（平成24年6月1日認可値）

1 計画目標年度	平成37年度			
2 計画1日最大給水量	認可値	40,100 m <sup>3</sup>	目標年度値	31,664 m <sup>3</sup>
3 計画給水人口	認可値	80,300 人	目標年度値	69,217 人
4 1人1日最大給水量	認可値	500 ℓ	目標年度値	457 ℓ

普及状況（令和2年度）

区分	行政区域内人口	給水区域内人口	現在給水人口	普及率
上水道	人 72,374	人 73,259	人 72,830	% 99.42

公称施設能力	1日最大給水量	1日平均給水量	1日平均有収水量	1人1日最大給水量	1人1日平均給水量
m <sup>3</sup> 57,145	m <sup>3</sup> 33,547	m <sup>3</sup> 27,087	m <sup>3</sup> 22,840	ℓ 458	ℓ 372

年度別財政状況（単位：千円：税込み）

年度	区分	収入	支出	差引額	累積利益(欠損)額
2	収益的	2,674,552	2,256,915	417,637	605,510
	資本的	737,781	1,597,252	-859,471	
3	収益的	2,565,559	2,218,784	346,775	911,197
	資本的	1,054,871	2,349,998	-1,295,127	

（注）2年度は決算額、3年度は当初予算額

配水量と有収率（令和2年度）

区分	総配水量	有収水量	有収率	備考	
年間配水量	旧宇和島	6,658,524 m <sup>3</sup>	5,829,005 m <sup>3</sup>	87.54 %	
	旧吉田町	996,012	867,506	87.10	
	旧三間町	650,113	547,357	84.19	
	旧津島町	1,581,983	1,092,726	69.07	
	計	9,886,632	8,336,594	84.32	
職員数	31 人	31 人			
職員1人当	318,924 m <sup>3</sup>	268,922 m <sup>3</sup>			

## 生産原価計算表

(令和2年度)

区 分	金 額	構 成 比	1 m <sup>3</sup> 当り生産費用	備 考
人 件 費	236,519 <sup>千円</sup>	11.3 %	28.37 <sup>円</sup>	会計年度任用職員を含む
動 力 費	6,958	0.3	0.83	
維 持 費	951,068	45.4	114.08	
支 払 利 息	61,534	2.9	7.38	
減 価 償 却 費	733,558	35.0	87.99	
資 産 減 耗 費	11,658	0.6	1.40	
事 務 費 そ の 他	93,477	4.5	11.22	
計	2,094,772	100.0	251.27	

## 給 水 料 金

令和元年10月1日現在

区 分	用 途	基本料金 (1 か月につき)		超 過 料 金 (1 m <sup>3</sup> につき)
		水 量	料 金	
専用給水装置	家 庭 用	8 <sup>m<sup>3</sup></sup>	1,573.00 <sup>円</sup>	271.70 <sup>円</sup>
	業 務 用	10	2,750.00	368.50
	工 業 用	200	51,700.00	368.50
	浴 場 用	170	16,060.00	159.50

## 水道施設の概要

### 1. 宇和島地区

#### 施設能力

水 源 施 設			浄 水 施 設	
水 源 名	水源種別	取水能力 (m <sup>3</sup> /日)	浄水場名	浄水能力 (m <sup>3</sup> /日)
柿 原 水 源	須賀川表流水	15,600	柿 原 浄 水 場	15,600
宮 下 水 源	第 1 取 水 井	地下水	宮 下 浄 水 場	2,940
	第 2 取 水 井	〃		750
	第 3 取 水 井	〃		2,130
	第 4 取 水 井	〃		610
	小 計		6,430	小 計
南 予 水 道 企 業 団	浄水受水	5,400	(宇和島浄水場)	5,400
津 島 水 道 企 業 団	浄水受水	1,000	(狩津浄水場)	1,000
計		28,430		28,430

### 2. 吉田地区

#### 施設能力

水 源 施 設			浄 水 施 設	
水 源 名	水源種別	取水能力 (m <sup>3</sup> /日)	浄水場名	浄水能力 (m <sup>3</sup> /日)
自 己 水 源	北 小 路 水 源	地下水	北 小 路 浄 水 場	400
	法 花 津 水 源	〃	法 花 津 浄 水 場	300
	長 谷 水 源	〃	長 谷 浄 水 場	300
	小 計		小 計	1,000
南 予 水 道 企 業 団	浄水受水	3,600	(吉田仮設浄水設備)	3,600
計		4,600		4,600

### 3. 三間地区

#### 施設能力

水源施設			浄水施設		
水源名	水源種別	取水能力 (m <sup>3</sup> /日)	浄水場名	浄水能力 (m <sup>3</sup> /日)	
自己水源	迫目水源	表流水	144	迫目浄水場	144
	土居中水源	//	108	土居中浄水場	108
	音地水源	//	144	音地浄水場	144
	川之内水源	//	60	川之内浄水場	60
	田川水源	//	24	田川浄水場	24
	小計		480	小計	480
南予水道企業団	浄水受水	2,200	(三間仮設浄水設備)	2,200	
計		2,680		2,680	

### 4. 津島地区

#### 施設能力

水源施設			浄水施設	
水源名	水源種別	取水能力 (m <sup>3</sup> /日)	浄水場名	浄水能力 (m <sup>3</sup> /日)
津島水道企業団	浄水受水	4,550	(長野浄水場)	4,550
//	//	2,450	(嵐浄水場)	2,450
御槇水源	表流水	340	御槇浄水場	340
計		7,340		7,340

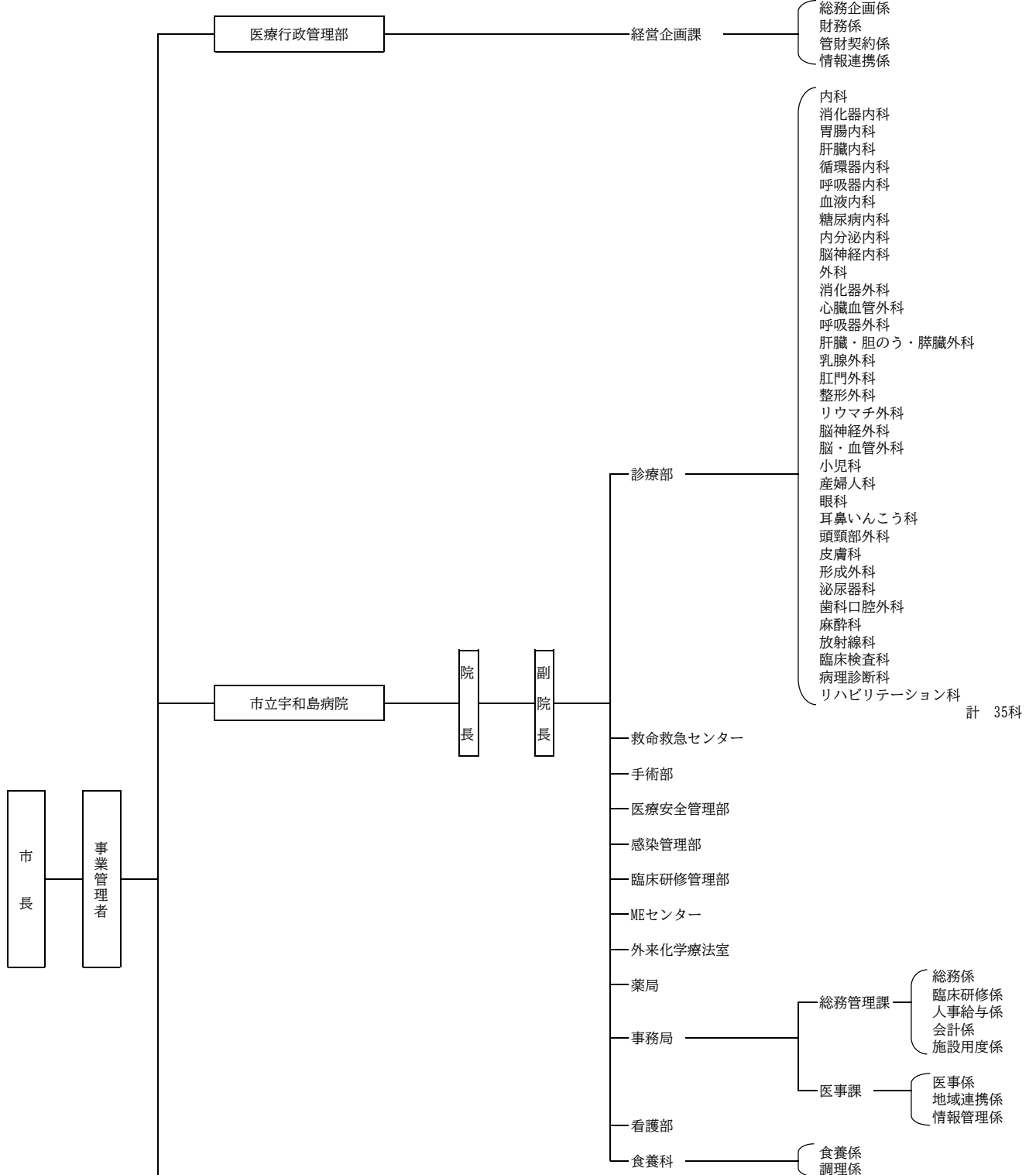
## 29. 病院局

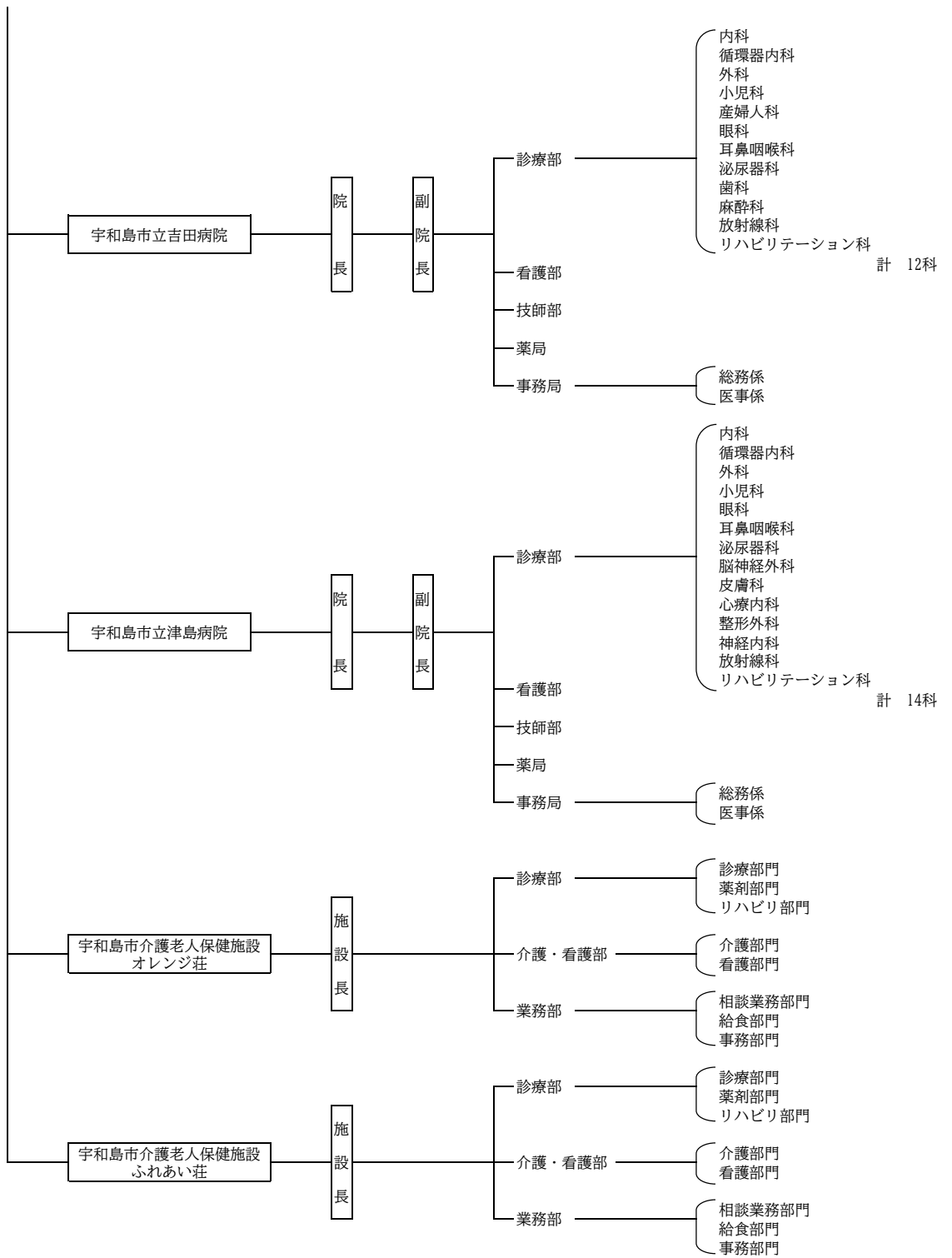
宇和島市病院局は、市立宇和島病院、宇和島市立吉田病院、宇和島市立津島病院、介護老人保健施設オレンジ荘、介護老人保健施設ふれあい荘の5施設を有しており、地方公営企業法を全部適用して経営しています。

新型コロナウイルス感染症の影響を大きく受けており、患者数が減少するなど大変厳しい経営状況ではありますが、経費の節減や事業の効率的経営に努め、保健・医療・福祉の連携を図りながら、地域医療のニーズに沿った病院及び介護老人保健施設の健全な経営を目指してまいります。

病院局組織図

令和3年4月1日現在







# 1. 市内3病院の概況

令和3年4月1日現在（病床稼働率等は令和2年度決算統計から）

		市立宇和島病院	宇和島市立吉田病院	宇和島市立津島病院			
所在地		宇和島市御殿町1番1号	宇和島市吉田町北小路甲217番地	宇和島市津島病院高田丙15番地			
設置年月日		明治43年9月1日	大正10年10月10日	昭和32年9月10日			
法適用区分		条例全部	条例全部	条例全部			
病院区分		一般病院	一般病院	一般病院			
建物面積		34,197㎡	8,866㎡	8,395㎡			
特殊診療機能		人間ドック、人工透析、ICU、CCU、NICU、運動機能訓練室、がん（放射線）診療	運動機能訓練室	人工透析			
不採算地区病院		非該当	該当	該当			
指定病院の状況		南予救命救急センター、周産期母子医療センター、臨床研修病院、がん診療連携拠点病院、へき地医療拠点病院、災害拠点病院、病院群輪番制病院、地域医療支援病院	救急告示病院	救急告示病院			
看護配置		10：1	13：1	10：1			
診療科目		内科、消化器内科、胃腸内科、肝臓内科、循環器内科、呼吸器内科、血液内科、糖尿病内科、内分泌内科、脳神経内科、外科、消化器外科、心臓血管外科、呼吸器外科、肝臓・胆のう・膵臓外科、乳腺外科、肛門外科、整形外科、リウマチ外科、脳神経外科、脳・血管外科、小児科、産婦人科、眼科、耳鼻いんこう科、頭頸部外科、皮膚科、形成外科、泌尿器科、歯科口腔外科、麻酔科、放射線科、臨床検査科、病理診断科、リハビリテーション科	内科、循環器内科、外科、小児科、産婦人科、眼科、耳鼻咽喉科、泌尿器科、放射線科、麻酔科、リハビリテーション科、歯科 計12科	内科、外科、小児科、眼科、耳鼻咽喉科、泌尿器科、循環器内科、脳神経外科、皮膚科、心療内科、神経内科、放射線科、整形外科、リハビリテーション科 計14科			
病床数		435床 <div style="border: 1px solid black; padding: 2px; display: inline-block;">                     一般 426床                      結核 5床                      感染症 4床                 </div>	100床 <div style="border: 1px solid black; padding: 2px; display: inline-block;">                     一般 52床                      療養 48床                 </div>	100床 <div style="border: 1px solid black; padding: 2px; display: inline-block;">                     一般 60床                      療養 40床                 </div>			
病床利用率	一般	81.8%	51.1%	73.4%			
	療養	-	56.5%	90.8%			
	結核	0.7	-	-			
	感染症	20.2	-	-			
	計	80.3%	53.7%	80.4%			
平均在院日数		12.7日（一般病床のみ）	17.1日（一般病床のみ）	27.3日（一般病床のみ）			
患者数	入院	年間	127,535人	年間	19,590人	年間	29,330人
		一日平均	349人	一日平均	54人	一日平均	80人
		診療日数	365日	診療日数	365日	診療日数	365日
	外来	年間	200,100人	年間	24,568人	年間	32,059人
		一日平均	823人	一日平均	101人	一日平均	125人
		診療日数	243日	診療日数	243日	診療日数	256日

## 2. 職員数

令和3年3月31日現在

職 種	市立宇和島病院	宇和島市立吉田病院	宇和島市立津島病院	
病院事業管理者	1	-	-	
医療技術員	医師	83	3	4
	薬剤師	14	2	3
	診療放射線技師	20	2	3
	理学療法士	10	2	4
	臨床検査技師	26	1	2
	歯科技工士	1	1	-
	歯科衛生士	2	-	-
	看護師	381	26	44
	准看護師	1	5	-
	管理栄養士	7	1	1
	臨床工学技士	7	-	2
	言語聴覚士	2	-	-
	作業療法士	4	2	2
	視能訓練士	2	-	-
計	560	45	65	
事務職員	35	5	4	
社会福祉士	-	-	1	
食養科（調理業務）	6	-	-	
職員合計	602	50	70	
フルタイム会計年度任用職員	医師	12	-	-
	薬剤師	1	-	-
	臨床検査技師	7	1	-
	作業療法士	-	1	-
	歯科衛生士	1	2	-
	看護師	11	1	1
	准看護師	2	4	2
	管理栄養士(栄養士)	4	1	-
	滅菌技師	1	-	-
	事務職員	65	8	10
	看護助手等	38	9	10
	調理員	17	7	-
	その他職員	5	-	3
計	164	34	26	
パートタイム会計年度任用職員	医師	1	1	-
	診療放射線技師	1	-	-
	臨床検査技師	1	-	-
	歯科衛生士	-	1	-
	看護師	4	-	2
	准看護師	5	1	5
	事務職員	2	-	1
	看護助手等	4	1	2
	その他職員	13	-	2
計	31	4	12	

### 3. 病院事業決算状況

(単位：千円)

	市立宇和島病院		宇和島市立吉田病院		宇和島市立津島病院	
	金額	費用/ 医業収益	金額	費用/ 医業収益	金額	費用/ 医業収益
総 収 益	13,765,321		927,834		1,372,692	
① 医 業 収 益	11,882,732		671,066		1,115,180	
入院 収 益	7,483,455		441,200		732,186	
外 来 収 益	3,816,533		172,212		318,846	
その他医業収益	582,744		57,654		64,148	
② 医 業 外 収 益	1,847,417		256,728		256,212	
特 別 利 益	35,172		40		1,300	
総 費 用	13,172,544		836,776		1,200,018	
③ 医 業 費 用	12,310,715		806,693		1,154,984	
職 員 給 与 費	5,910,927	49.7%	515,306	76.8%	687,413	61.6%
材 料 費	3,507,876	29.5%	66,772	10.0%	124,339	11.1%
経 費	1,615,041	13.6%	154,474	23.0%	270,168	24.2%
減 価 償 却 費	1,228,685	10.3%	68,209	10.2%	71,133	6.4%
そ の 他	48,186	0.4%	1,932	0.3%	1,931	0.2%
④ 医 業 外 費 用	778,508		28,498		41,040	
特 別 損 失	83,321		1,585		3,994	
損 益						
経 常 利 益	640,926		92,603		175,368	
純 利 益	592,777		91,058		172,674	
累 積 欠 損 金	1,977,142		2,454,571		1,182,464	
経 常 収 支 比 率 (①+②) / (③+④)	104.9%		111.1%		114.7%	
医 業 収 支 比 率 ①/③	96.5%		83.2%		96.6%	

(資料：決算統計)

#### 4. 介護老人保健施設の概況

[施設の概況]

令和3年4月1日現在

		介護老人保健施設 オレンジ荘		介護老人保健施設 ふれあい荘	
所在地		宇和島市吉田町北小路甲184番地3		宇和島市津島町岩松甲39番地1	
設置年月日		平成3年8月23日		平成8年7月1日	
法適用区分		条例全部		条例全部	
建物及び建築面積		敷地面積：2,077.27㎡ 構造：鉄筋コンクリート4階建 建物面積：3,220.03㎡		敷地面積：3,854.22㎡ 構造：鉄筋コンクリート2階建 建物面積：3,141.35㎡	
定員		入所：75名 通所：20名		入所：60名 通所：20名	
療養室		個室：3室 2人室：5室 3人室：2室 4人室：14室		個室：2室 2人室：2室 3人室：6室 4人室：9室	
施設利用状況	入所	年間	26,025人	年間	20,797人
		一日平均	71人	一日平均	57人
		利用率	95.1%	利用率	95.0%
		診療日数	365日	診療日数	365日
	通所	年間	3,837人	年間	3,786人
		一日平均	16人	一日平均	15人
		利用率	80.3%	利用率	76.6%
		診療日数	239日	診療日数	247日

[職員数]

令和3年3月31日現在

職種	オレンジ荘	ふれあい荘
医師	0.75	0.6
薬剤師	0.25	0.2
看護師	4	7
准看護師	2	1
理学・作業療法士	2	2
管理栄養士	1	-
支援専門員	1	1
支援相談員	1	-
事務員	2	2
介護員	12	10
職員合計	26	23.8
会計年度任用職員 (フルタイム)	25	18
会計年度任用職員 (パートタイム)	7	3

[決算状況]

(単位：千円)

		オレンジ荘		ふれあい荘	
		金額	費用/ 医業収益	金額	費用/ 医業収益
総	収 益	374,301		314,567	
	① 施設運営事業収益	363,006		300,809	
	施設介護費収益	313,301		240,420	
	通所リハビリテーション費 収 益	41,749		40,144	
	短期入所療養介護費収益	7,955		20,098	
	その他施設運営事業収益	1		147	
	② 施設運営事業外収益	11,295		13,028	
	特 別 利 益	0		730	
総	費 用	381,898		337,972	
	③ 施設運営事業費用	372,786		325,262	
	職 員 給 与 費	273,454	75.3%	227,706	75.7%
	材 料 費	33,812	9.3%	6,812	2.3%
	経 費	47,247	13.0%	75,999	25.3%
	減 価 償 却 費	17,782	4.9%	14,296	4.8%
	そ の 他	491	0.1%	449	0.1%
	④ 施設運営事業外費用	9,097		12,647	
	特 別 損 失	15		63	
損 益	経 常 利 益	▲ 7,582		▲ 24,072	
	純 利 益	▲ 7,597		▲ 23,405	
累 積 欠 損 金		214,266		529,005	
経 常 収 支 比 率 (①+②) / (③+④)		98.0%		92.9%	
医 業 収 支 比 率 ①/③		97.4%		92.5%	

(資料：決算統計)