

さくらキャンパスの概要について

1. 施設の状況

土地	面積約14,000㎡ ○校舎側敷地 約6,000㎡ ○フットサルコート側敷地 約8,000㎡				
	建物	延床面積約4,300㎡			
棟数5棟		用途	構造	延べ床面積	建築年
		校舎	RC造3階建	3,654.34	H10
		管理人官舎	RC造2階建	181.40	H10
		クラブハウス	S造平屋建	122.40	H4
		車庫	軽量鉄骨造平屋建	31.23	H10
		剣道場	S造平屋建	335.00	H21

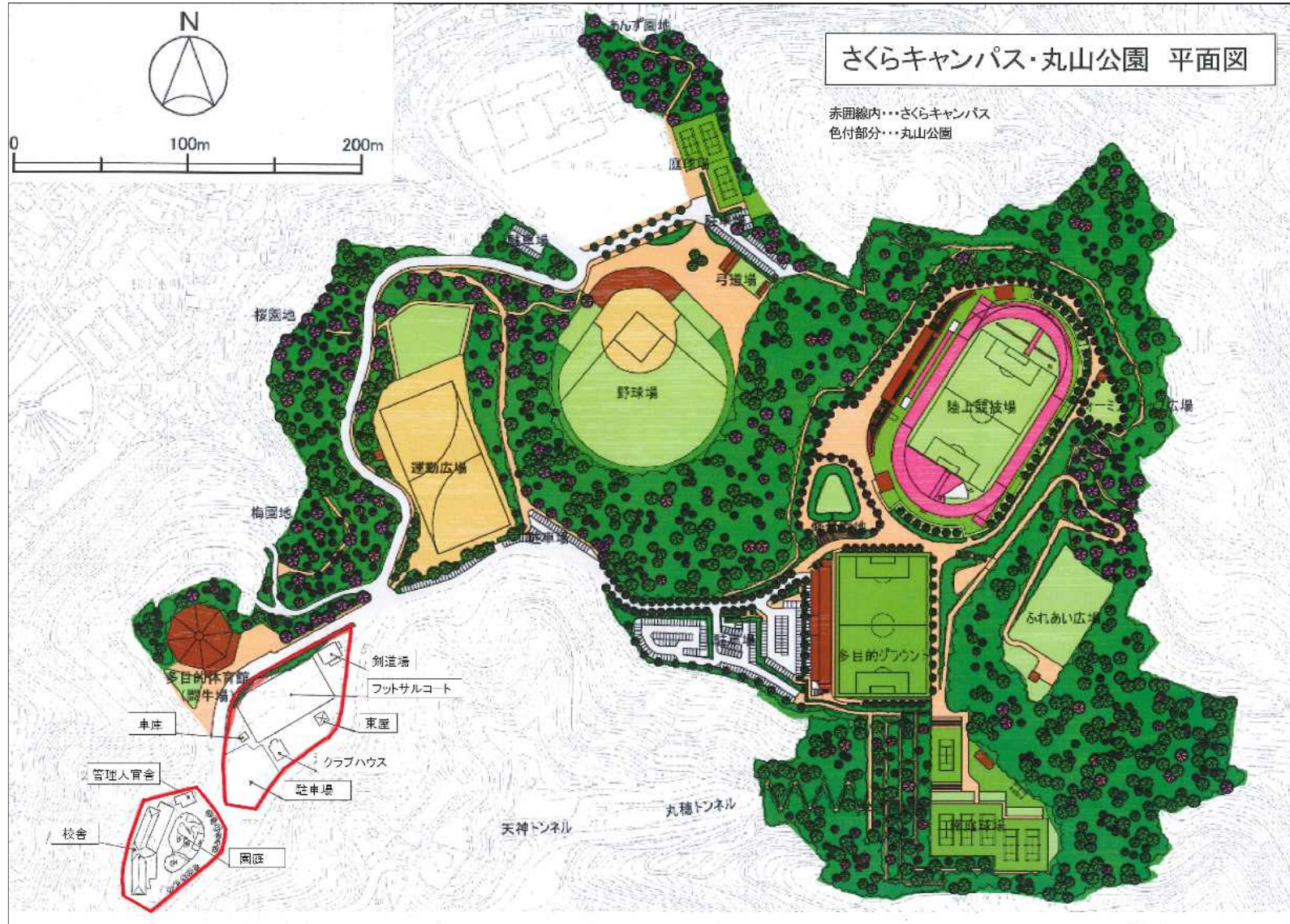
学校法人創志学園が、独立行政法人年金・健康保険福祉施設整理機構(当時)から、平成20年2月に売買により取得したもの。

取得後、平成21年9月に、建物1棟(剣道場)を新築。

2. 施設の関連年表

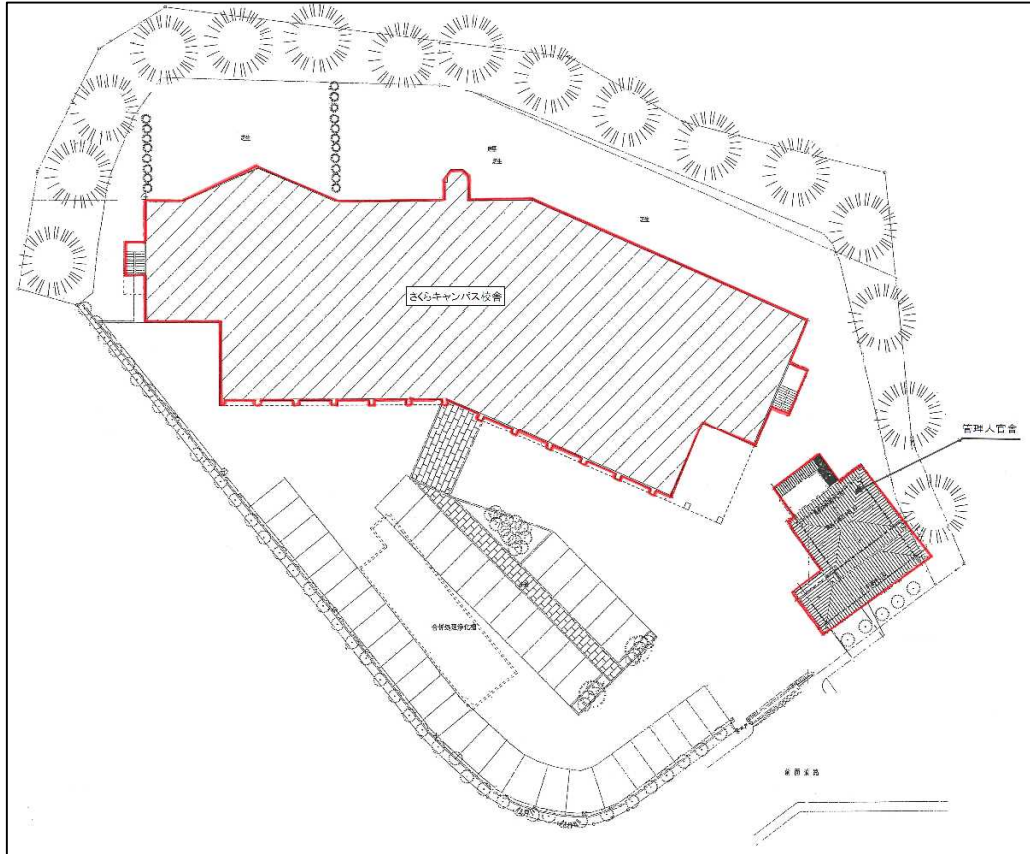
年 月	内 容
昭和49年 5月	国民年金健康保養センター「うわじま」開業
平成 4年 3月	クラブハウス新築(フットサルコート横)
平成10年 2月	国民年金健康保養センター「うわじま」新築【現校舎】
平成19年11月	国民年金健康保養センター「うわじま」閉館
平成20年 2月	学校法人創志学園が、独立行政法人年金・健康保険福祉施設整理機構(RFO)から施設を取得
平成20年 4月	さくらキャンパスとして開設
平成21年 9月	剣道場新築
令和 2年 4月 ～	環太平洋大学短期大学部休校 ※環太平洋大学をはじめとする学園の合宿所及び実習施設として活用中。

3. 施設位置図（丸山公園・さくらキャンパス）

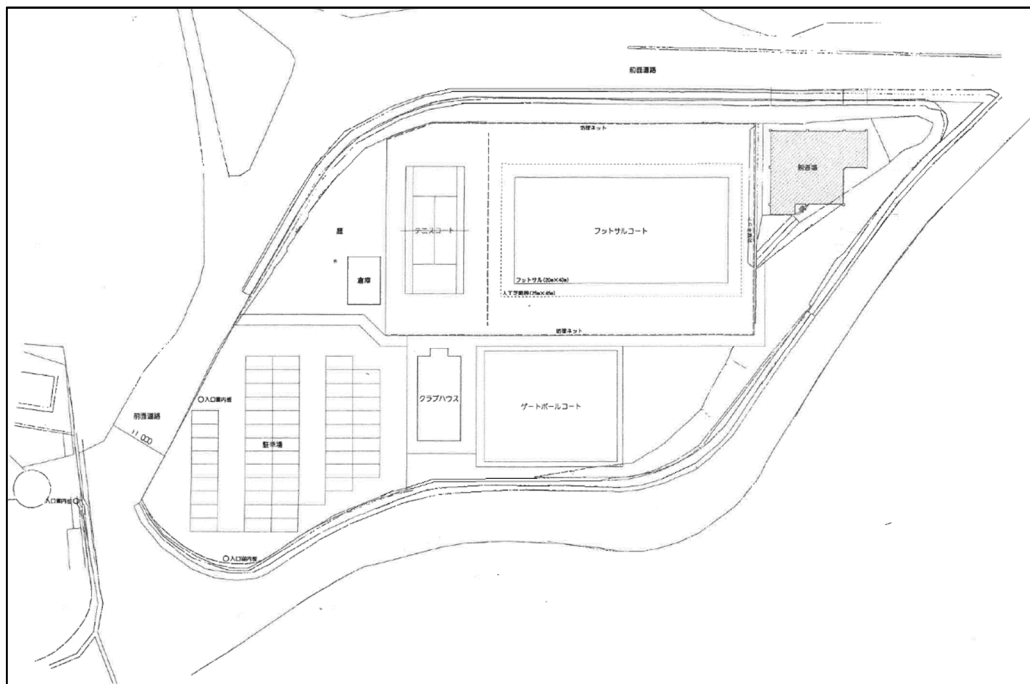


4. 施設平面図

(1) さくらキャンパス校舎



(2) フットサルコート側敷地



5. 施設の詳細

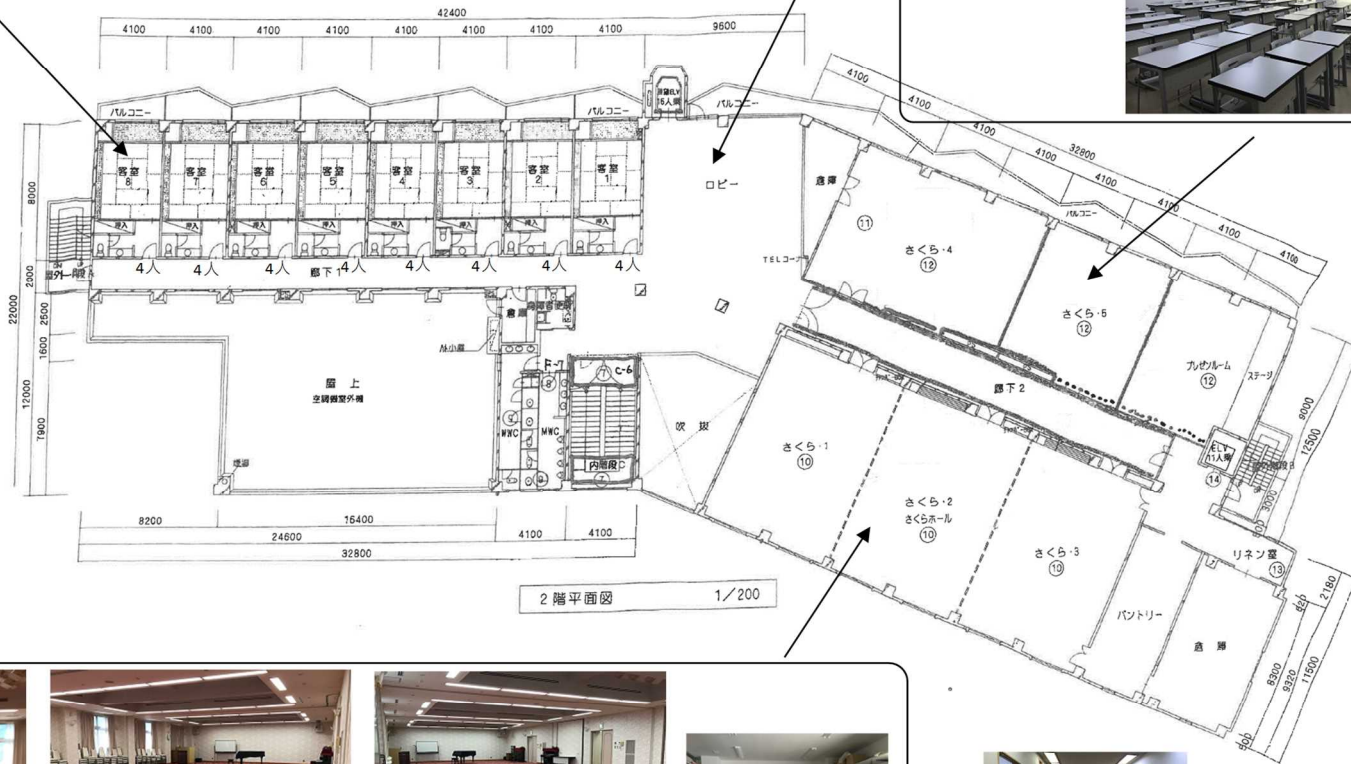
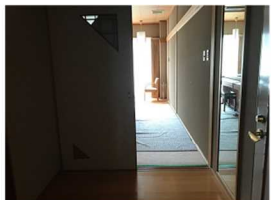
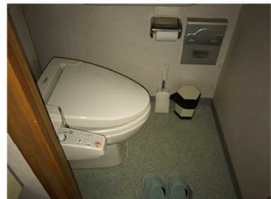
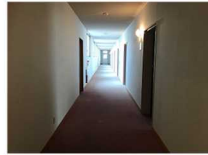
さくらキャンパス 1階

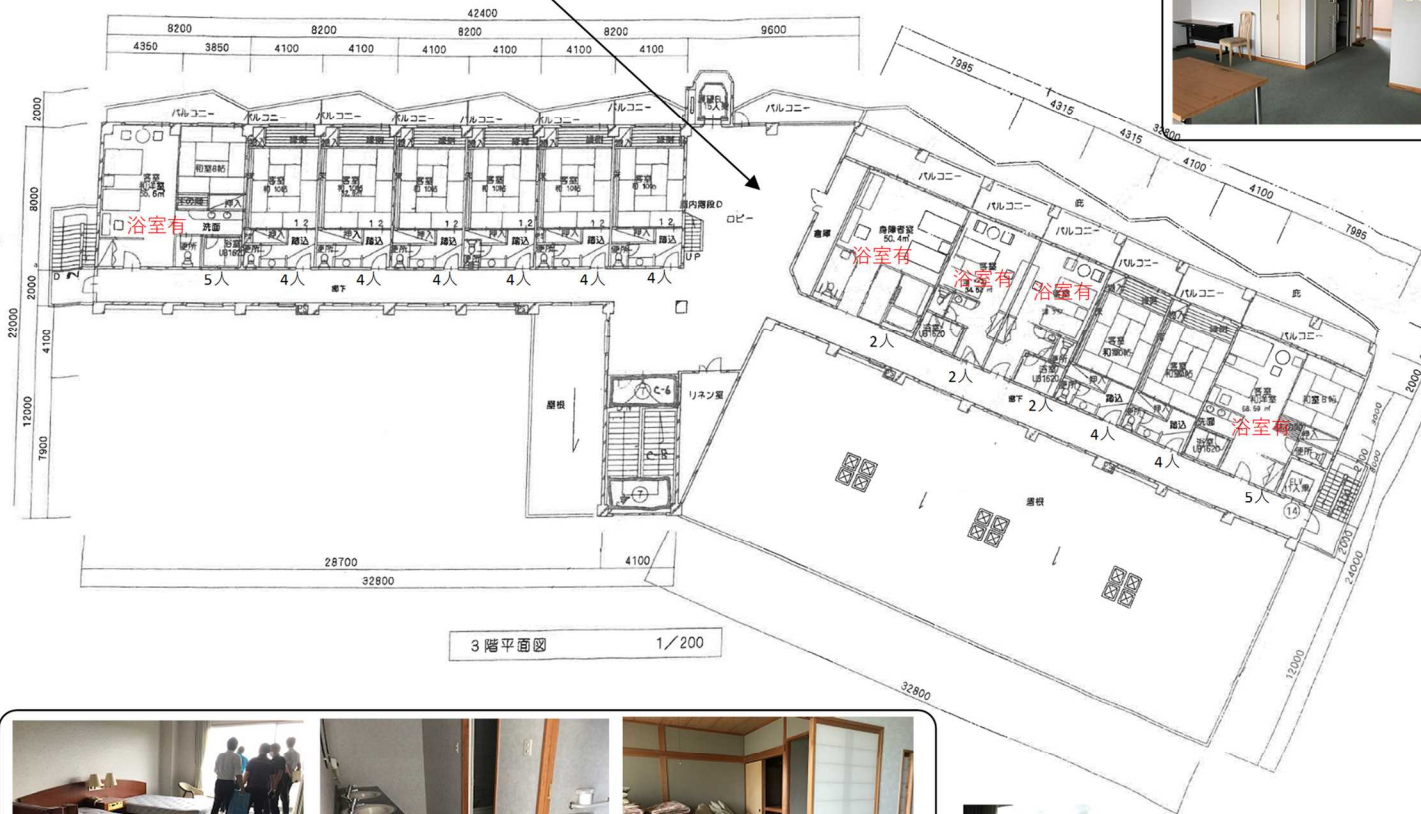
【事務所・食堂・会議室・大浴場】



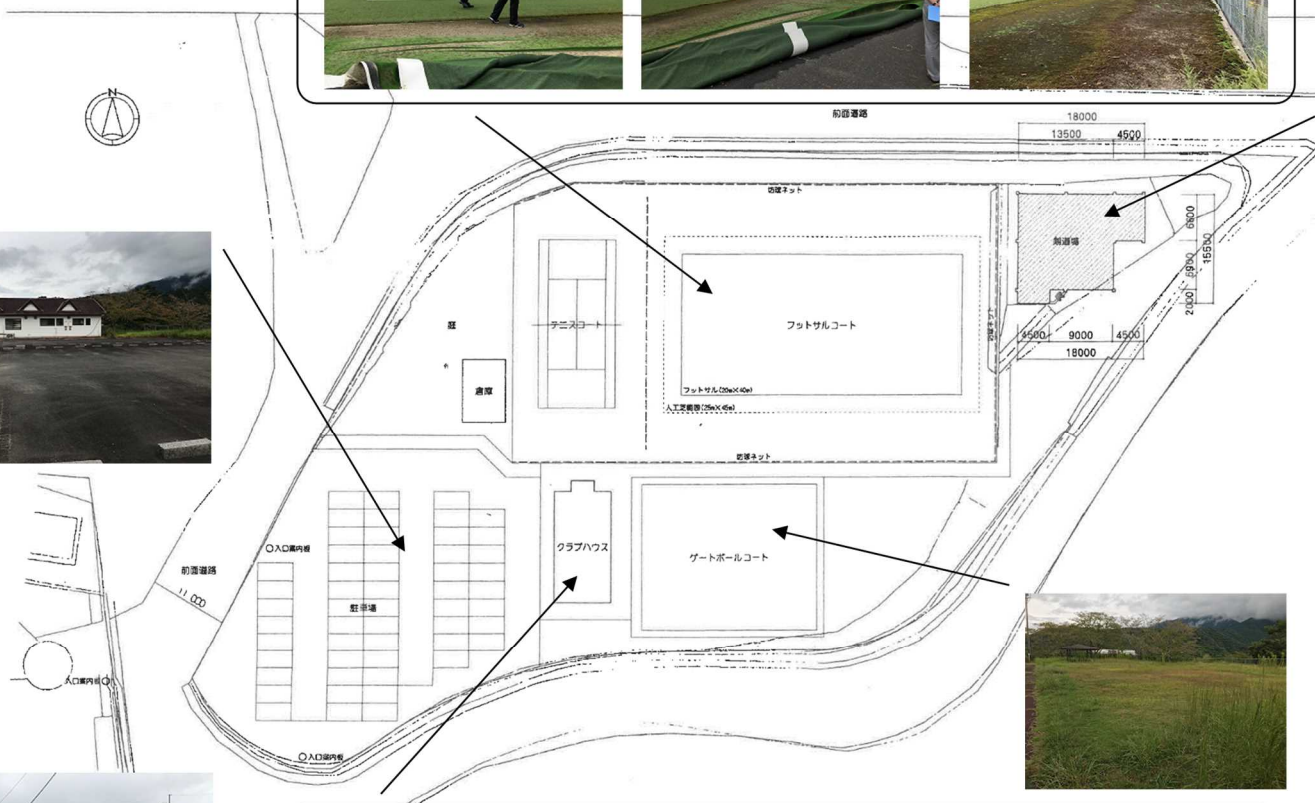
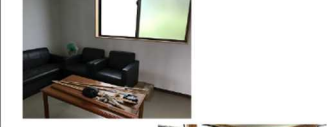
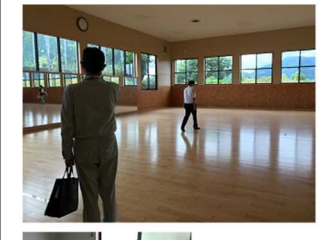
-4-







さくらキャンパス フットサルコート他



さくらキャンパス

