

宇和島市本庁舎整備概要

現宇和島市本庁舎は、昭和51年に建設された高層棟・低層棟が一体となった建物で、耐震診断を行った結果、Is値が高層棟、低層棟共に基準を満たさず耐震性能を有していないことから、高層棟は耐震補強を行い低層棟は新たに新低層棟を建設します。また、今後発生が予想される南海トラフ巨大地震等による大災害時においても、防災拠点としての機能向上を図るための整備を行います。

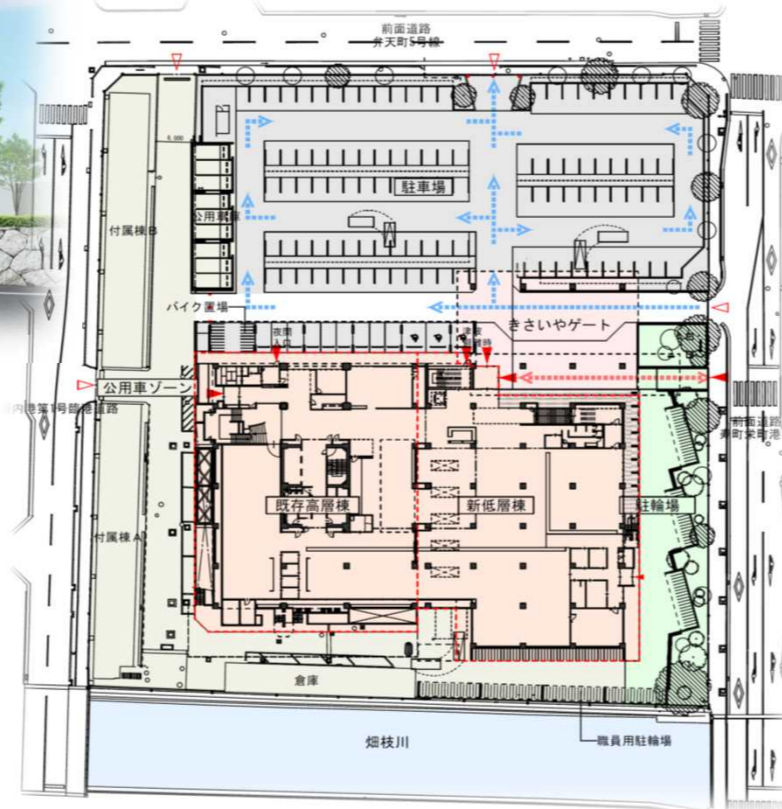
新低層棟建設

- 規模：地上4階建て
 構造：鉄筋コンクリート造
 延床面積：4,570㎡
- 主な整備諸室
- 1階…市民課等窓口執務室
 - 2階…大会議室・小会議室等
 - 3階…議場・議会関係会議室
 - 4階…危機管理課・機械設備室等



高層棟耐震・改修

- 耐震・改修概要
- 耐震補強
補強ブレース他
液状化対策
 - 空調設備改修
 - エレベーター改修
 - 照明LED化等



1階平面図・配置図

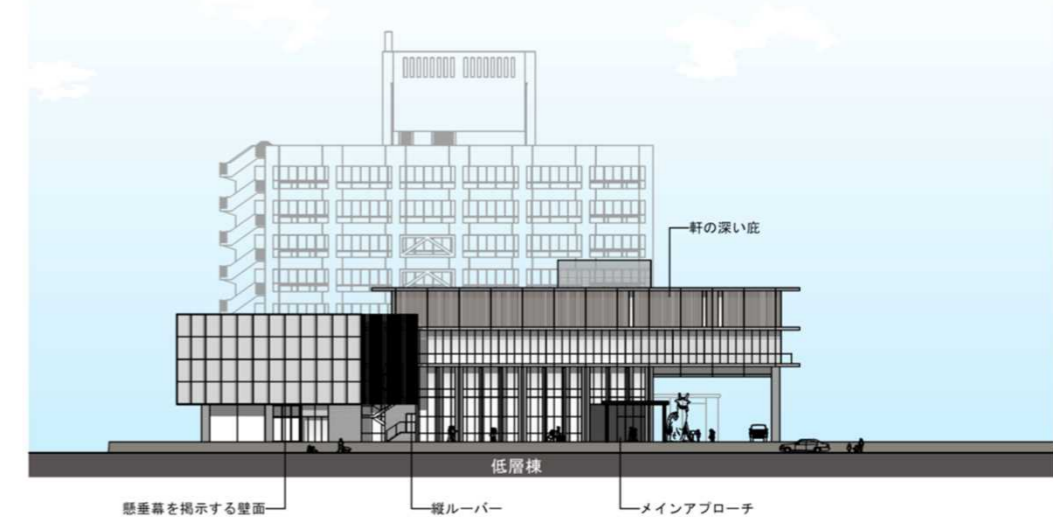
災害対策整備

- 防災拠点としての機能確保
 現高層棟地下にある機械設備等を新低層棟高層階に新設
- 受電設備
 - 非常用発電設備
 - 火災報知設備
 - 受水槽・揚水ポンプ
 - 中央監視盤等

■立面イメージ 北側



■立面イメージ 東側



■予定事業期間 平成31年度～令和4年度

■概略工事工程

項目	1ヶ月	2ヶ月	3ヶ月	4ヶ月	5ヶ月	6ヶ月	7ヶ月	8ヶ月	9ヶ月	10ヶ月	11ヶ月	12ヶ月	13ヶ月	14ヶ月	15ヶ月	16ヶ月	17ヶ月	18ヶ月	19ヶ月	20ヶ月	
新低層棟建設工事																					
高層棟耐震改修工事																					
解体工事																					
外構整備工事																					

項目	21ヶ月	22ヶ月	23ヶ月	24ヶ月	25ヶ月	26ヶ月	27ヶ月	28ヶ月	29ヶ月	30ヶ月	31ヶ月	32ヶ月	33ヶ月	34ヶ月	35ヶ月	36ヶ月	37ヶ月
新低層棟建設工事																	
高層棟耐震・改修工事																	
解体工事																	
外構整備工事																	

※あくまでも計画段階の工程ですので、今後変更となる場合があります。

※あくまでも計画段階のイメージで、今後変更となる場合があります。