

Uwajima city guide book

ごあいさつ



宇和島市長 岡原 文彰



このたび「宇和島市くらしのガイドブック(2018年版)」を発行いたしました。  
 このガイドブックは、日々のくらしに関係する市役所の窓口業務や各種手続等の行政情報、本市の観光・イベント情報など、皆さまの生活に役立つ様々な情報を分かりやすくまとめたものです。



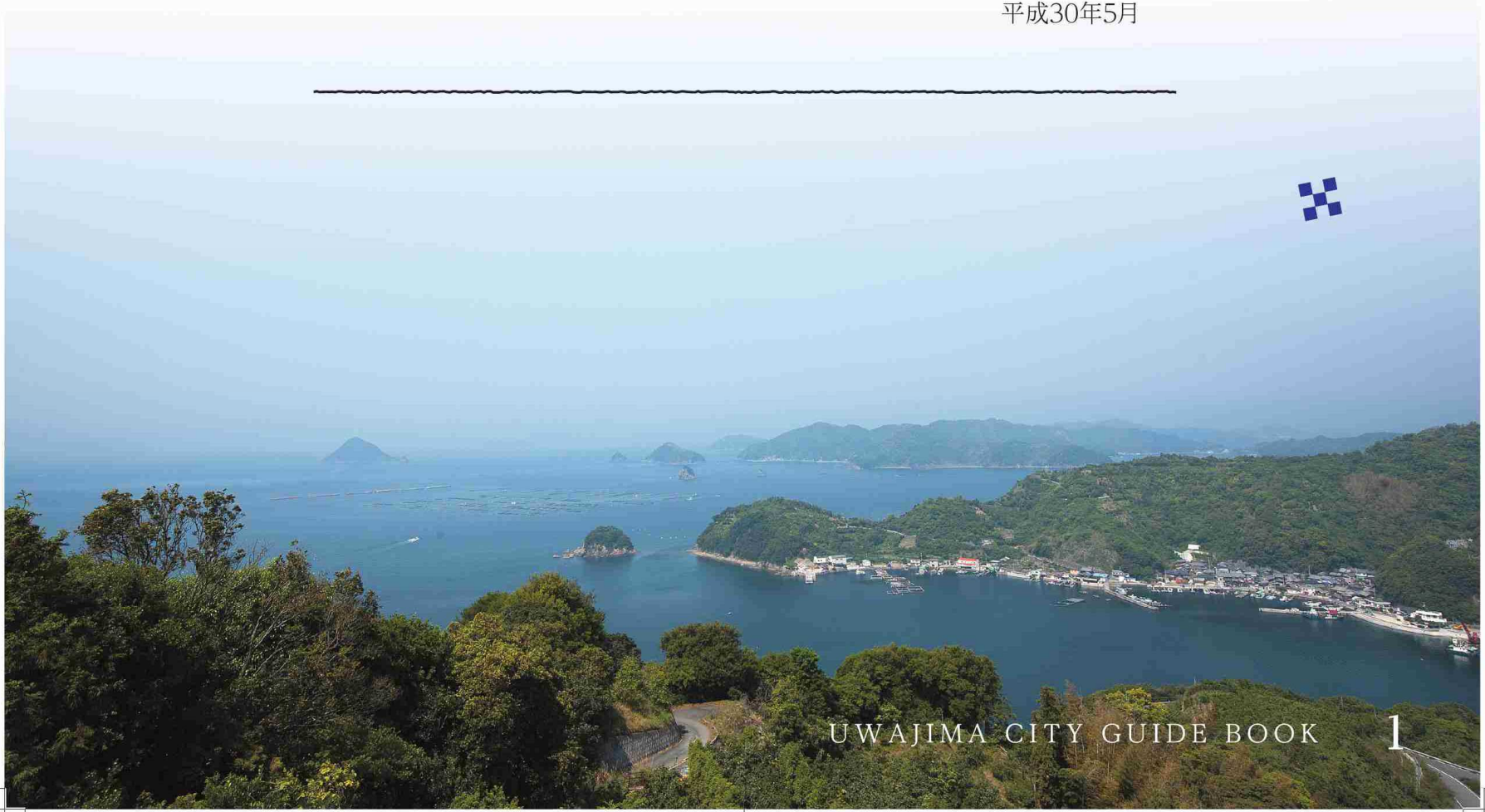
宇和島市にお住まいの皆さま、新しく宇和島市にお越しいただいた皆さま、ぜひお手元に置き、ご活用ください。

宇和島市は、風光明媚な宇和海をはじめとした豊かな自然や、先人たちが築き上げてきた歴史や文化など、素晴らしい地域資源に恵まれています。

これらを大切に受け継ぎ、新たな時代にふさわしい宇和島市を築いていくため、魅力あるまちづくりに取り組んでまいります。

最後になりましたが、今回のガイドブック発行にあたり、多大なご協力をいただきました市内事業者の皆さまに厚くお礼申し上げます。

平成30年5月



宇和島市  
くらしの  
ガイドブック

INDEX

〈広告〉

私たちは保険の普及を通じ  
社会の悲しみを減らし  
喜びの輪を拡げます

生命保険・損害保険代理店



株式会社 ほけんラボ

〒798-0086 宇和島市別当6丁目4-3  
TEL0895-23-1962 FAX0895-22-8351

ほけんラボ 検索

遺言や大切な契約  
は公正証書で

遺言・任意後見  
離婚・債務弁済  
賃貸借契約など



相談は無料です。お気軽に

宇和島公証役場

宇和島市新町1丁目3-19  
兵頭ビル2階

☎(0895)25-2292

- 1 ごあいさつ
- 2 INDEX
- 4 ライフシーン別INDEX

宇和島市ガイド!



- 6 宇和島市の概要
- 8 うわじまの歴史と偉人とスポットと
- 14 宇和島の自然と文化
- 18 うわじま闘牛
- 20 イベントスケジュール
- 22 郷土料理  
～これが宇和島の食べ方です～
- 24 特産品  
～うわじま はらぺこすごろく～

<b>防災の基本</b>	<b>26</b>	<b>医療・健康</b>	<b>54</b>
<b>届出・証明</b>	<b>34</b>	54 病院・診療所	
34 転入届		55 各種健診・相談・救急	
35 転出届		<b>子育て</b>	<b>57</b>
36 転居届・出生届		57 子どもが生まれる前に	
37 婚姻届・離婚届		58 子どもが生まれたら	
38 死亡届		60 子どもの予防接種	
39 印鑑登録・各種証明書の発行		61 ひとり親家庭への支援・子育て支援	
40 パスポート・マイナンバーカード		62 保育所・認定こども園・小規模保育	
<b>高齢の方</b>	<b>41</b>	64 幼稚園	
42 介護保険		65 放課後児童クラブ・放課後子ども教室	
47 高齢者支援		<b>教育・スポーツ・文化</b>	<b>66</b>
48 交通が不便な地域の公共交通		66 入学・転校、小学校・中学校・高等学校	
<b>障がいのある方</b>	<b>49</b>	67 就学支援・相談、奨学資金貸付	
49 障がい福祉		68 奨学金返済支援、スポーツ施設	
		69 文化施設	

総合解体業

土木工事業 / 残土処分業 / 碎石・砂・真砂土販売業

解体で新たな価値を創造する




有限会社 浅田砂利

お気軽にお問い合わせください

宇和島市坂下津甲407-62 TEL:0895-22-7122


家屋・総合解体工事のことなら浅田砂利にお任せください!

 **税・保険・年金** **70**


- 70 税金
- 72 国民健康保険
- 74 後期高齢者医療制度
- 76 国民年金

 **ごみ・くらし** **77**


- 77 ごみとリサイクル
- 82 水道
- 84 下水道
- 85 漁業集落排水
- 85 浄化槽設置に補助金
- 86 し尿処理
- 86 火葬場
- 86 ペット
- 87 契約トラブルなどの相談は、消費生活センターへ

 **住まい** **88**

- 88 耐震
- 88 木造住宅耐震シェルター等整備事業補助金
- 89 家を建てる・買う
- 90 公営住宅
- 90 住宅リフォーム補助制度
- 91 空き家をきちんと管理しましょう

 **就労支援・経済** **92**

- 92 中小企業者(個人事業主含む)創業者支援
- 93 融資を受けたい
- 93 事業承継
- 93 こんなときは手続きを

 **農林水産** **94**

- 94 農業
- 95 林業・漁業

 **議会** **96**

- 96 市議会

 **相談** **97**

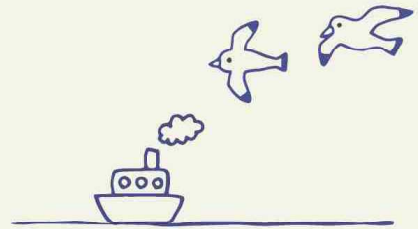
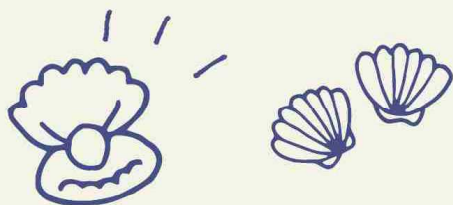
- 97 暮らしの相談

 **公共施設** **99**

- 99 市役所・支所・出張所
- 99 図書館
- 99 その他施設

 **生活ガイド** **101**

- 102 健康マップ
- 106 宇和島医師会(市内)
- 107 宇和島歯科医師会
- 107 北宇和歯科医師会
- 108 宇和島商工会議所
- 109 吉田三間商工会
- 109 津島町商工会
- 110 住まいの基礎知識
- 116 店舗をご案内
- 118 葬儀とお墓と仏壇仏具の豆知識



〈広告〉

**松山への行き帰りはバスがお得!!安心!!**

- ①全車トイレ完備!!
- ②1日16往復
- ③宇和島～松山 片道2150円
- ④免許証返納者は半額
- ⑤便利な所に停まります

-  エミフル松前 →  保免(坊っちゃんスタジアム) →
-  松山市駅(高島屋) →  一番町三越前 →
-  ひめぎんホール前 →  道後

宇和島自動車(株)  
TEL 0895-22-2200



**運転診断  
実施中!!**

まだ運転を  
続けられる  
かな?



運転免許証を  
返納しよう  
かな?

お悩みの方(65歳以上)は  
お気軽にご相談ください。

ご予約・お問い合わせ  
宇和島自動車学校  
TEL 0895-22-4671

**きずな** Kizuna の**介護**

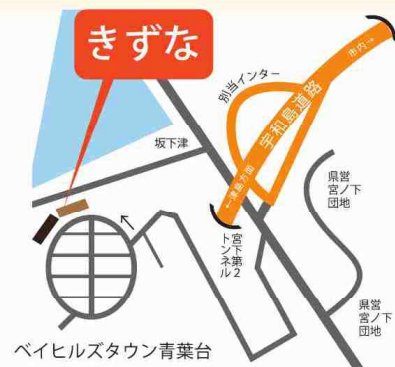
家族のきずな、真心のきずな、  
笑顔あふれる毎日をきずなとともに...

- 小規模多機能ホームきずな
- ヘルパーステーションきずな
- 居宅介護支援事業所きずな
- サービス付き住宅きずな



介護の事なら何でもお気軽にご相談ください  
☎ 0895-20-1570

宇和島市宮下甲1535-60(青葉台)  
事業主体/株式会社エフォート



どうしたら  
いいの？

そんな時に使う  
ライフシーン別インデックス。  
目的やシチュエーションに応じて  
検索しやすい便利ガイドです。

〈広告〉

売れるものなら

なんでも  
買います!!  
査定無料!!

遺品整理 終活相談  
閉店整理 出張買取

切手・はがき・商品券  
テレホンカード・記念硬貨  
釣具・電動工具・貴金属  
金・プラチナ・携帯電話など

お気軽にご相談ください!

総合買取ショップ  
**リサイクルマート**  
宇和島市佐伯町2-3-11  
(明倫小学校前)  
☎0895-22-6607

## もしものとき



- 防災の基本 P.26
- 避難施設 P.30
- 地震災害から  
身を守ろう! P.28
- 火事・救急119 P.26
- 津波災害に備えよう! P.29

## 結婚します

- 届け出……………婚姻届 P.37
- 住所や姓がかわったら…転出・転入・転居届 P.34-36 印鑑登録 P.39



## 赤ちゃんの誕生

- 妊娠がわかったら……………母子健康手帳、妊婦一般健康診査 P.57
- 赤ちゃんが生まれたら…出生届 P.36 児童手当 P.58  
子育て応援給付金 P.58
- 医療費の助成・  
予防接種……………乳幼児・児童の医療費助成 P.58  
子どもの予防接種 P.60



## 育児を応援

- 働く保護者をサポート…保育所・認定こども園 P.62 放課後児童クラブ P.65
- 地域の子育てを応援…ファミリー・サポート・センター P.61
- ひとり親家庭のために…児童扶養手当、給付金、資金貸付 P.61



## 入学するときは

- 幼稚園……………入園の申し込み P.64
- 小・中学校……………入学・転校、就学支援・相談 P.66-67
- 教育費にお困りのとき…奨学資金貸付 P.67



## 社会参加

- 税金を納めます……………市民税・県民税・固定資産税、口座振替 P.70-71
- 健康保険・年金に  
加入します……………国民健康保険 P.72 国民年金 P.76



- 開業相談 ●法人設立 ●経理事務の受託
- 各種会計ソフトの導入支援
- 相続税申告 ●事業継承対策・相談



つかさ税理士法人

Tsukasa Tax Accountant's Corporation

TEL.0895-24-5311

宇和島市栄町港1丁目2番3号

FAX.0895-24-5628

## 普段の生活



主要公共施設 **P.99** 観光・イベント **P.20**  
 ごみ・くらし **P.77** 相談したいときは **P.97**

## 引っ越すとき

- 各種届出…………… 転出・転入・転居届 **P.34-36** 各種証明 **P.39**
- 各種手続…………… 国民健康保険 **P.72** 介護保険 **P.42**  
 水道 **P.82** 下水道 **P.84**



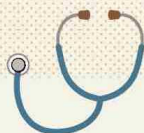
## 家を建てる・借りる

- 家を建てる時 …… 建築確認申請、木造住宅の補助制度 **P.89**
- 住宅を借りたい …… 公営住宅 **P.90**



## 健康に暮らす

- 健診を受けましょう …… 特定健診、各種健診 **P.55** 高額療養費とは **P.73**
- スポーツをしましょう …… スポーツ施設 **P.68**



## 高齢になったら

- 年金の給付を受ける …… 国民年金 **P.76**
- 介護サービスの利用 …… 介護保険 **P.42**
- 医療費の助成 …… 後期高齢者医療制度 **P.74**



## 不幸があったら

- 届出 …… 死亡届 **P.38**
- 年金などの手続も忘れずに …… 亡くなったときの主な手続 **P.38**
- 葬祭費の支給 …… 国民健康保険 **P.73**



## ライフシーン別 INDEX

〈広告〉

パソコン スマートフォン  
 タブレット etc...

**トラブル なんでも  
 おまかせください**

**(株)コンピュータ・サカモト**

宇和島市寄松甲360-8 **0895-27-0100**

データ復旧 ウィルス駆除 初期設定

パソコン販売 操作指導

インターネット設定 etc...



※来店不要 リモートサポートも好評です!

しょうわ  
 社会福祉法人 正和会

やすらぎの杜

〒798-0077 宇和島市保田甲1932番地2  
 TEL0895-27-3611(代表) FAX0895-27-3612  
 E-mail: yasuragi@shouwakai.jp

介護老人保健施設 TEL0895-27-3611

指定居宅介護支援事業所 TEL0895-20-3175

指定訪問看護ステーション

TEL0895-20-3176

指定通所リハビリテーション

TEL0895-27-3366

グループホームのぞみ・ささえ

TEL0895-20-3280 FAX0895-20-3281

九島やすらぎ  デイサービスセンター  
 グループホーム

〒798-0098 宇和島市蛤95-3

TEL0895-22-6655 FAX0895-22-2244

E-mail: k.yasuragi@shouwakai.jp



社会福祉法人 愛心会  
 介護老人福祉施設

**あさひ苑**



<http://wwwd.pikara.ne.jp/uwajima-asahien/>  
 〒798-0102 宇和島市三浦西4979番地 TEL.0895-30-2707



**亀岡ガス販売株式会社**

災害に強くクリーンな  
 エネルギー!!

LPガスは災害に強くクリーンな  
 エネルギー!!  
 SIセンサーコンロ・エコジョーズなら  
 安全・安心・快適・さらに経済的!



宇和島市坂下津甲407-19 **TEL.0895-22-0797**  
 営業時間/8:00~20:00 定休日/年中無休 24時間対応(緊急時)