

## 宇和島市の給与・定員管理等について

### 1 総括

#### (1) 人件費の状況（普通会計決算）

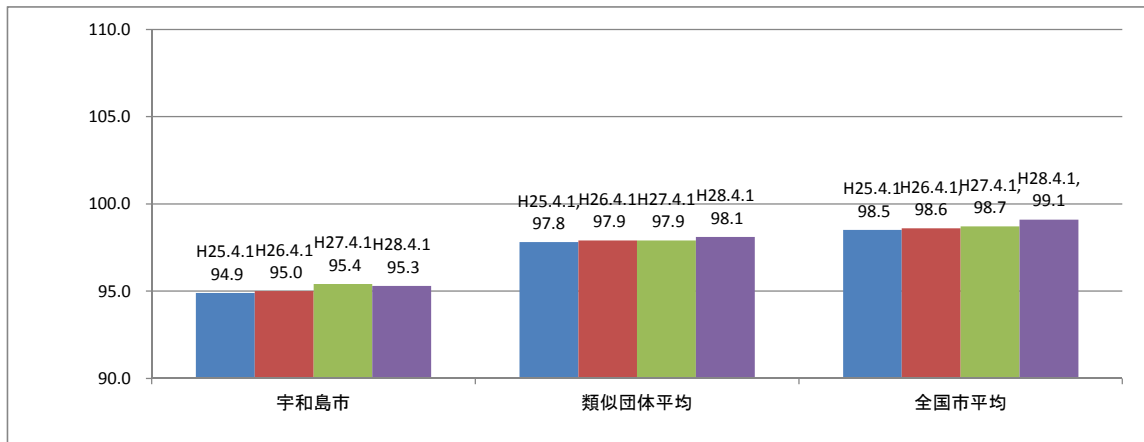
区分	住民基本台帳人口 (平成28年1月1日)	歳出額 A	実質収支 千円	人件費 B	人件費率 B/A	(参考) 26年度の人件費率
27年度	人 80,422	千円 46,316,536	千円 767,058	千円 5,722,927	% 12.3	% 14.1

#### (2) 職員給与費の状況（普通会計決算）

区分	職員数 A	給与				計 B	(参考) 一人当たり給与費 B/A	(参考) 類似団体平均一人 当たり給与費
		給料 千円	職員手当 千円	期末・勤勉手当 千円	計 千円		千円	千円
27年度	人 565	千円 2,185,362	千円 209,732	千円 831,934	千円 3,227,028	千円 5,712	千円 5,999	

(注) 1 職員手当には退職手当を含まない。  
2 職員数は、平成27年4月1日現在の人数である。

#### (3) ラスパイレス指数の状況



- (注) 1 ラスパイレス指数とは、全地方公共団体の一般行政職の給料月額を同一の基準で比較するため、国の職員数(構成)を用いて、学歴や経験年数の差による影響を補正し、国の行政職俸給表(一)適用職員の俸給月額を100として計算した指数。  
2 類似団体平均とは、人口規模、産業構造が類似している団体のラスパイレス指数を単純平均したものである。  
3 平成25年は、国家公務員の時限的な(2年間)給与改定・臨時特例法による給与減額措置がないとした場合の値である。

※ 平成28年4月1日のラスパイレス指数が、[1]3年前に比べ1ポイント以上上昇している場合、[2]3年連続で上昇している場合、[3]100を超えている場合について、その理由及び改善の見込み

#### (5) 給与制度の総合的見直しの実施状況について

##### ① 給料表の見直し (実施時期)平成27年4月1日

(内容)一般職(行政職、医療職二・三及び労務職給料表適用者)の給料表について、国の見直し内容を踏まえ、平均2%引き下げ。若年層(概ね30歳未満)の号級は引き下げなし。高齢層(50歳代後半)が多く在職する号級では最大4%の引き下げ。給料月額の下がる職員については、3年間(平成29年度末)の現給保障措置を実施。

##### ② 地域手当の見直し 地域手当の支給割合について、国と同様に見直しを実施。(東京都、宮城県のみ)(平成27年4月1日実施)

##### ③ その他の見直し内容 管理職員特別勤務手当及び単身赴任手当について、国と同様に見直しを実施。(平成27年4月1日実施)

## 2 職員の平均給与月額、初任給等の状況

### (1) 職員の平均年齢、平均給料月額及び平均給与月額の状況（平成28年4月1日現在）

#### ①一般行政職

区分	平均年齢	平均給料月額	平均給与月額	平均給与月額 (国比較ベース)
宇和島市	42.7 歳	313,400 円	348,334 円	338,094 円
愛媛県	44.7 歳	340,457 円	433,564 円	373,226 円
国	43.6 歳	331,816 円	410,984 円	— 円
類似団体	42.5 歳	320,058 円	386,078 円	350,303 円

#### ②技能労務職

区分	公務員					民間			参考 A/B
	平均年齢	職員数	平均給料月額	平均給与月額 (A)	平均給与月額 (国比較ベース)	対応する民間の類 似職種	平均年齢	平均給与月額 (B)	
宇和島市	50.0 歳	34 人	328,100 円	350,529 円	337,500 円	—	—	—	—
うち学校給食員	51.1 歳	17 人	347,100 円	361,365 円	356,000 円	調理士	44.6 歳	218,900 円	1.65
うち用務員	55.8 歳	4 人	302,600 円	315,650 円	312,350 円	用務員	55.2 歳	199,900 円	1.58
うち自動車運転手	43.3 歳	4 人	295,300 円	381,250 円	307,950 円	自家用兼用車運転手	59.9 歳	207,600 円	1.84
愛媛県	51.2 歳	244 人	331,345 円	369,880 円	347,717 円	—	—	—	—
国	50.4 歳	2,876 人	287,447 円	329,358 円	—	—	—	—	—
類似団体	50.6 歳	34 人	314,663 円	344,997 円	331,800 円	—	—	—	—

区分	参考		
	年収ベース（試算値）の比較		
	公務員 (C)	民間 (D)	C/D
宇和島市	5,702 千円	—	—
うち学校給食員	5,888 千円	2,920 千円	2.02
うち用務員	5,345 千円	2,733 千円	1.96
うち自動車運転手	5,933 千円	2,774 千円	2.14

※民間データは、賃金構造基本統計調査において公表されているデータを使用している。（平成25年～27年の3カ年平均）

※技能労務職の職種と民間の職種等の比較にあたり、年齢、業務内容、雇用形態等の点において完全に一致しているものではない。

※年収ベースの「公務員(C)」及び「民間(D)」のデータは、それぞれ平均給与月額を12倍したものに、公務員においては前年度に支給された期末・勤勉手当、民間においては前年に支給された年間賞与の額を加えた試算値である。

#### ③教育職

区分	平均年齢	平均給料月額	平均給与月額
宇和島市	49.8 歳	374,300 円	406,484 円
愛媛県	46.3 歳	382,144 円	418,988 円
類似団体	40.4 歳	300,625 円	334,533 円

- (注) 1 「平均給料月額」とは、平成28年4月1日現在における各職種ごとの職員の基本給の平均である。  
 2 「平均給与月額」とは、給料月額と毎月支払われる扶養手当、地域手当、住居手当、時間外勤務手当などのすべての諸手当の額を合計したものであり、地方公務員給与実態調査において明らかにされているものである。  
 また、「平均給与月額（国比較ベース）」は、比較のため、国家公務員と同じベース（＝時間外勤務手当等を除いたもの）で算出している。

### (2) 職員の初任給の状況（平成28年4月1日現在）

区分		宇和島市	愛媛県	国
一般行政職	大学卒	176,700 円	180,730 円	176,700 円
	高校卒	144,600 円	147,313 円	144,600 円
技能労務職	高校卒	142,000 円	140,099 円	— 円
	中学卒	— 円	124,432 円	— 円
教育職	大学卒	— 円	209,980 円	— 円
	高校卒	— 円	— 円	— 円

(3) 職員の経験年数別・学歴別平均給料月額状況（平成28年4月1日現在）

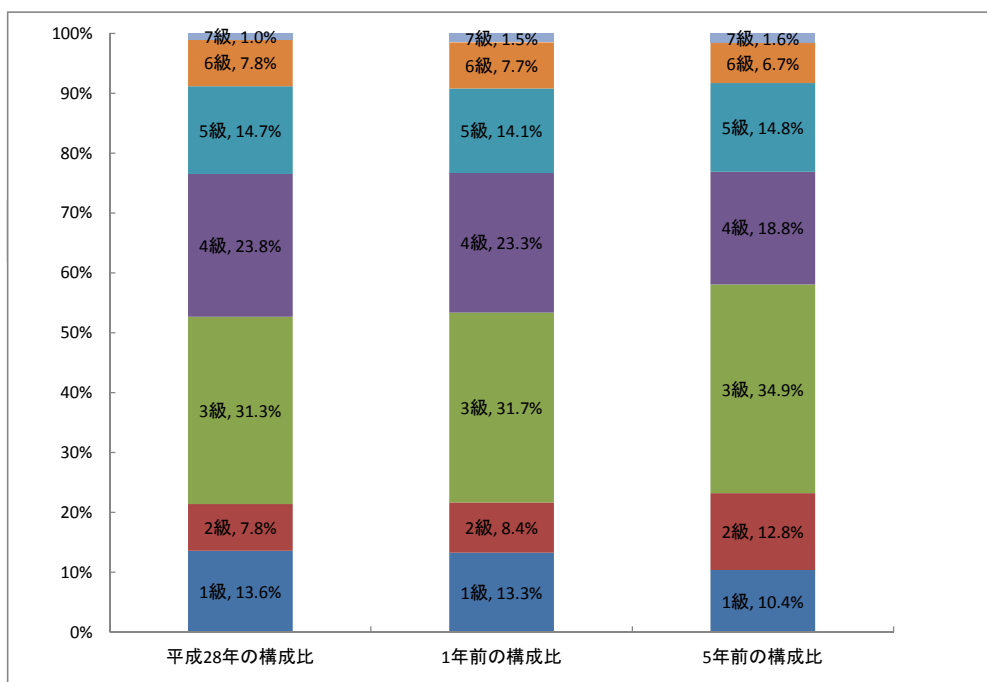
区分		経験年数10年	経験年数20年	経験年数25年	経験年数30年
一般行政職	大学卒	238,733 円	333,670 円	378,777 円	386,157 円
	高校卒	— 円	286,800 円	341,733 円	377,500 円
技能労務職	高校卒	— 円	— 円	327,850 円	349,466 円
	中学卒	— 円	— 円	— 円	— 円
教育職	大学卒	— 円	— 円	— 円	— 円
	高校卒	— 円	— 円	— 円	— 円

3 一般行政職の級別職員数等の状況

(1) 一般行政職の級別職員数及び給料表の状況（平成28年4月1日現在）

区分	標準的な職務内容	職員数	構成比	1号給の給料月額	最高号給の給料月額
7級	部長	4 人	1.0 %	361,300 円	443,700 円
6級	課長、支所長	31 人	7.8 %	317,000 円	409,000 円
5級	課長補佐	58 人	14.7 %	286,200 円	391,800 円
4級	専門員	94 人	23.8 %	259,900 円	379,800 円
3級	係長、主任	124 人	31.3 %	226,400 円	348,800 円
2級	主査	31 人	7.8 %	190,200 円	303,000 円
1級	主事、技師、事務員、技術員	54 人	13.6 %	140,100 円	246,100 円
合計		396 人	100.0 %		

(注) 1 宇和島市の給与条例に基づく給料表の級区分による職員数である。  
 2 標準的な職務内容とは、それぞれの級に該当する代表的な職務である。



(2) 昇給への勤務成績の反映状況

平成28年4月2日から平成29年4月1日 までにおける運用	宇和島市		国	
	管理職員	一般職員	特定管理職員	一般職員
イ 人事評価を実施した	○	○	○	○
標準に加え、上位及び下位の区分も適用			○	○
標準に加え、上位の区分も適用				
標準に加え、下位の区分も適用				
標準の区分のみ適用	○	○		
ロ 人事評価を実施していない				

#### 4 職員の手当の状況

##### (1) 期末手当・勤勉手当

宇和島市	愛媛県	国
1人当たり平均支給額 (27年度) 1,440 千円	1人当たり平均支給額 (27年度) 1,581 千円	—
(27年度支給割合) 期末手当 2.60 月分 勤勉手当 1.60 月分 (1.45) 月分 (0.75) 月分	(27年度支給割合) 期末手当 2.60 月分 勤勉手当 1.60 月分 (1.45) 月分 (0.75) 月分	(27年度支給割合) 期末手当 2.60 月分 勤勉手当 1.60 月分 (1.45) 月分 (0.75) 月分
(加算措置の状況) 職制上の段階、職務の級等による加算措置 ・役職加算：5～15%	(加算措置の状況) 職制上の段階、職務の級等による加算措置 ・役職加算：5～20%、管理職加算：15～25%	(加算措置の状況) 職制上の段階、職務の級等による加算措置 ・役職加算：5～20%、管理職加算：10～25%

(注) ( )内は、再任用職員に係る支給割合である。

##### (2) 期末勤勉手当への勤務成績の反映状況

平成28年度中における運用	宇和島市		国	
	管理職員	一般職員	特定管理職員	一般職員
イ 人事評価を実施した	○	○	○	○
標準に加え、上位及び下位の区分も適用	○	○	○	○
標準に加え、上位の区分も適用				
標準に加え、下位の区分も適用				
標準の区分のみ適用				
ロ 人事評価を実施していない				

##### (3) 退職手当 (平成28年4月1日現在)

宇和島市			国		
(支給率)	自己都合	勤奨・定年	(支給率)	自己都合	勤奨・定年
勤続20年	20.445 月分	25.55625 月分	勤続20年	20.445 月分	25.55625 月分
勤続25年	29.145 月分	34.58250 月分	勤続25年	29.145 月分	34.58250 月分
勤続35年	41.325 月分	49.59000 月分	勤続35年	41.325 月分	49.59000 月分
最高限度額	49.590 月分	49.59000 月分	最高限度額	49.590 月分	49.59000 月分
その他の加算措置	定年前早期退職特例措置2～20%		その他の加算措置	定年前早期退職特例措置2～45%	
1人当たり平均支給額	20,222 千円				

(注) 退職手当の1人当たり平均支給額は、平成27年度に退職した職員に支給された平均額である。

##### (4) 地域手当 (平成28年4月1日現在)

支給実績 (27年度決算)	— 千円		
支給職員1人当たり平均支給年額 (27年度決算)	— 円		
支給対象地域	支給率	支給対象職員数	国の制度 (支給率)
東京都特別区	20 %	— 人	20 %
宮城県仙台市	6 %	— 人	6 %
地域手当補正後ラスパイレス指数 (ラスパイレス指数)			95.3

(注) 地域手当補正後ラスパイレス指数とは、地域手当を加味した地域における国家公務員と地方公務員の給与水準を比較するため、地域手当の支給率を用いて補正したラスパイレス指数。

(補正前のラスパイレス指数 × (1 + 当該団体の地域手当支給率) / (1 + 国の指定基準に基づく地域手当支給率) により算出)

##### (5) 特殊勤務手当 (平成28年4月1日現在)

支給実績 (27年度決算)	182 千円			
支給職員1人当たり平均支給年額 (27年度決算)	5,688 円			
職員全体に占める手当支給職員の割合 (27年度)	5.1 %			
手当の種類 (手当数)	4			
手当の名称	主な支給対象職員	主な支給対象業務	支給実績 (27年度決算)	左記職員に対する支給単価
感染症防疫作業手当	感染症の防疫作業に従事した職員	感染症の防疫作業	— 千円	半日2,000円 1日4,000円
行旅死亡人処理手当	行旅死亡人の処理作業をした職員	行旅死亡人の処理作業	104千円	1件8,000円
野犬・畜犬等取扱手当	生活環境課等で野犬の捕獲・処理業務に従事した職員	野犬の捕獲及び処理業務	12千円	1日300円
汚物処理手当	生活環境課等に勤務し、犬・猫等の死体処理に従事した職員	犬・猫の死体処理業務	66千円	1件400円

## (6) 時間外勤務手当

支給実績 (27年度決算)	43,370 千円
職員1人当たり平均支給年額 (27年度決算)	106 千円

(注) 時間外勤務手当には、休日勤務手当を含む。

## (7) その他の手当 (平成28年4月1日現在)

手 当 名	内容及び支給単価	国の制度との異同	国の制度と異なる内容	支給実績 (27年度決算)	支給職員1人当たり平均支給年額 (27年度決算)
扶養手当	①配偶者 13,000円 ②配偶者以外6,500円 配偶者がいない場合は、そのうち1人について11,000円 高校生、大学生については、5,000円加算	同じ		68,195 千円	231,957 円
住居手当	借家居住者 上限27,000円	同じ		38,061 千円	271,866 円
通勤手当	①交通機関利用者 定期券購入代金相当額 (限度額55,000円) ②交通用具使用者 2～5km:2,000円 5～10km:4,200円 10～15km:7,100円 15～20km:10,000円 20～25km:12,900円 25～30km:15,800円 30～35km:18,700円 35～40km:21,600円 40～45km:24,400円 45～50km:26,200円 50～55km:28,000円 55～60km:29,800円 60km以上:31,600円	同じ		30,521 千円	76,111 円
管理職手当	管理職員に対し支給 補佐級26,000円 課長級40,000円 部長50,000円	異なる	支給額の相違	54,876 千円	418,901 円
宿日直手当	宿日直業務従事に対し支給 ・医師 宿日直:20,000円 ・病院勤務の医師以外 6,500円 ・その他の職員4,200円			439 千円	87,800 円
単身赴任手当	公署を異にする異動等に 伴い住所を移転し、同居 していた配偶者と別居する 事となった職員で、市長の 認めた者に対し支給  月額23,000円。距離に応じ て加算あり。 6,000円～58,000円	同じ		— 千円	— 円

5 特別職の報酬等の状況（平成28年4月1日現在）

区 分		給 料	月 額	等
給 料	市 長	855,000 円	(参考) 類似団体における最高/最低額 1,000,000 円 / 560,000 円	
	副 市 長	678,000 円	802,000 円 / 564,400 円	
報 酬	議 長	437,000 円	575,000 円 / 341,000 円	
	副 議 長	373,000 円	515,000 円 / 285,100 円	
	議 員	354,000 円	490,000 円 / 268,200 円	
期 末 手 当	市 長	(27年度支給割合)		
	副 市 長	3.15 月分		
退 職 手 当	議 長	(27年度支給割合)		
	副 議 長	3.15 月分		
備 考	市 長	(算定方式)	(1期の手当額)	(支給時期)
	副 市 長	給料月額×在職月数×100分の45	18,468,000 円	任期满了の都度
		給料月額×在職月数×100分の27	8,786,880 円	任期满了の都度

(注) 1 給料及び報酬の( )内は、減額措置を行う前の金額である。  
 2 退職手当の「1期の手当額」は、4月1日現在の給料月額及び支給率に基づき、1期（4年＝48月）勤めた場合における退職手当の見込額である。

6 職員数の状況

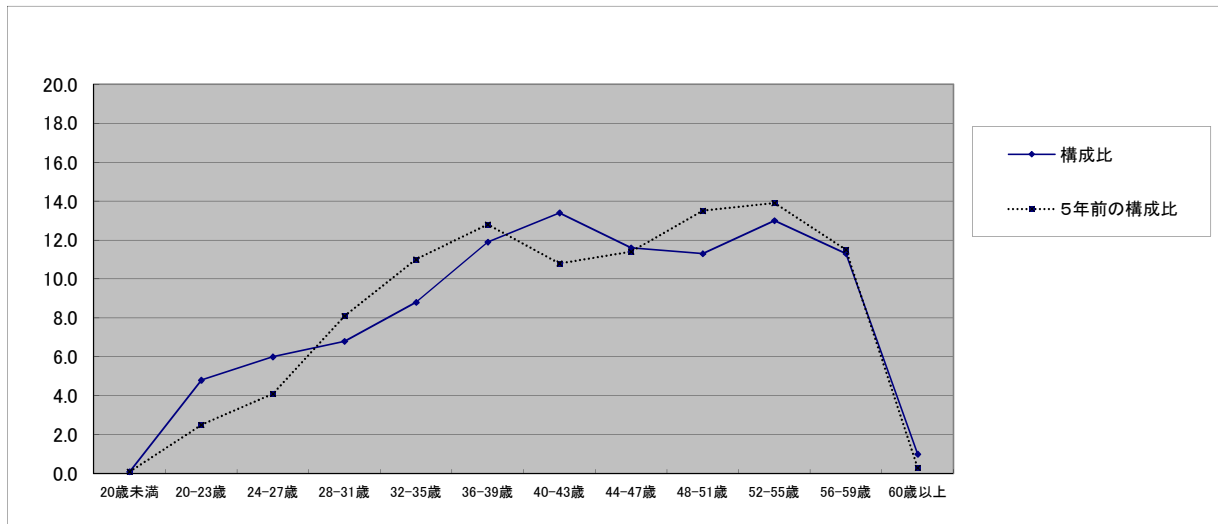
(1) 部門別職員数の状況と主な増減理由

(各年4月1日現在)

部 門	区 分	職 員 数		対前年 増減数	主 な 増 減 理 由
		平成27年度	平成28年度		
普 通 会 計 部 門	議 会	7	7		
	総 務	114	115	1	業務増
	税 務	45	45		
	一 般 行 政 部 門	2	1	△ 1	事務の統廃合縮小
	農 林 水 産	51	50	△ 1	欠員不補充
	商 工	14	14		
	土 木	51	49	△ 2	事務の統廃合縮小
	民 生	148	138	△ 10	欠員不補充
	衛 生	49	50	1	欠員補充
	計	481	469	△ 12	
				人口1万人当たり職員数 58.32 人 (類似団体の人口1万人当たり職員数 59.93 人)	
	教育部門	84	85	1	施設新増設
	消防部門				
	小 計	565	554	△ 11	
					人口1万人当たり職員数 68.89 人 (類似団体の人口1万人当たり職員数 80.38 人)
公 営 企 業 計 等 部 門	病 院	669	687	18	業務増
	水 道	40	38	△ 2	事務の統廃合縮小
	下 水 道	10	9	△ 1	人員配置見直し
	其 他	74	73	△ 1	欠員不補充
	小 計	793	807	14	
	合 計	1,358	1,361	3	
		[ 1,694 ]	[ 1,694 ]		人口1万人当たり職員数 169.23 人

(注) 1 職員数は一般職に属する職員数である。  
 2 [ ]内は、条例定数の合計である。

(2) 年齢別職員構成の状況（平成28年4月1日現在）



区分	20歳未満	20歳～23歳	24歳～27歳	28歳～31歳	32歳～35歳	36歳～39歳	40歳～43歳	44歳～47歳	48歳～51歳	52歳～55歳	56歳～59歳	60歳以上	計
職員数	1人	65人	82人	93人	119人	162人	182人	158人	154人	177人	154人	14人	1,361人

(注) 職員数は一般職に属する職員数である。

(3) 職員数の推移

(単位：人・%)

部門別	24年	25年	26年	27年	28年	過去5年間の増減数(率)
一般行政	536	507	501	481	469	△ 67 (△12.5%)
教育	119	111	94	84	85	△ 34 (△28.6%)
警察						
消防						
普通会計	655	618	595	565	554	△ 101 (△15.4%)
公営企業会計	786	778	791	793	807	21 (2.7%)
総合計	1,441	1,396	1,386	1,358	1,361	△ 80 (△5.6%)

(注) 1 各年における定員管理調査において報告した部門別職員数

## 7 公営企業職員の状況

### (1) 水道事業

#### ① 職員給与費の状況

##### ア 決算

区分	総費用 A 千円	純損益又は実 質収支 千円	職員給与費 B 千円	総費用に占める 職員給与費比率 B/A %	(参考) 26年度の総費用に占 める職員給与費比率 %
27年度	2,003,299	298,382	230,400	11.5	11.6

区分	職員数 A 人	給与			1人当たり 給与費 B/A 千円
		給料 千円	職員手当 千円	期末・勤勉手当 千円	
27年度	37	147,414	21,649	56,742	6,103

(参考) 市町村平均 1人当たり給与費 千円
6,190

- (注) 1 職員手当には退職給与金を含まない。  
2 職員数は、平成28年3月31日現在の人数である。

##### イ 特記事項

#### ② 職員の平均年齢、基本給及び平均月収額の状況(平成28年4月1日現在)

区分	平均年齢	基本給	平均月収額
宇和島市	46.9 歳	344,067 円	508,570 円
団体平均	44.7 歳	346,797 円	514,785 円

(注) 平均月収額には、期末・勤勉手当等を含む。

#### ③ 職員の手当の状況

##### ア 期末手当・勤勉手当

宇和島市		宇和島市(一般行政職)	
1人当たり平均支給額(27年度)	1,534 千円	1人当たり平均支給額(27年度)	1,440 千円
(27年度支給割合)		(27年度支給割合)	
期末手当 2.60 月分 (1.45) 月分	勤勉手当 1.60 月分 (0.75) 月分	期末手当 2.60 月分 (1.45) 月分	勤勉手当 1.60 月分 (0.75) 月分
(加算措置の状況) 職制上の段階、職務の級等による加算措置		(加算措置の状況) 職制上の段階、職務の級等による加算措置	

(注) ( )内は、再任用職員に係る支給割合である。

##### イ 退職手当(平成28年4月1日現在)

宇和島市			宇和島市(一般行政職)		
(支給率)	自己都合	勸奨・定年	(支給率)	自己都合	勸奨・定年
勤続20年	20.445 月分	25.55625 月分	勤続20年	20.445 月分	25.55625 月分
勤続25年	29.145 月分	34.58250 月分	勤続25年	29.145 月分	34.58250 月分
勤続35年	41.325 月分	49.59000 月分	勤続35年	41.325 月分	49.59000 月分
最高限度額	49.590 月分	49.59000 月分	最高限度額	49.590 月分	49.59000 月分
その他の加算措置	定年前早期退職特例措置2~20%		その他の加算措置	定年前早期退職特例措置2~20%	
1人当たり平均支給額	16,979 千円		1人当たり平均支給額	20,222 千円	

(注) 退職手当の1人当たり平均支給額は、27年度に退職した職員に支給された平均額である。

##### ウ 地域手当(平成28年4月1日現在)

支給実績(27年度決算)		-		千円
支給職員1人当たり平均支給年額(27年度決算)		-		円
支給対象地域	支給率	支給対象職員数	一般行政職の制度(支給率)	
東京都特別区	20 %	- 人	20 %	
宮城県仙台市	6 %	- 人	6 %	



エ 特殊勤務手当（平成28年4月1日現在）

支給実績（27年度決算）	2,441 千円			
支給職員1人当たり平均支給年額（27年度決算）	81,367 円			
職員全体に占める手当支給職員の割合（27年度）	81.1 %			
手当の種類（手当数）	5			
手当の名称	主な支給対象職員	主な支給対象業務	支給実績（27年度決算）	左記職員に対する支給単価
滞納整理手当	滞納整理のため外勤した職員	滞納整理業務	18千円	日額250円
給水停止手当	給水停止業務に従事した職員	給水停止業務	447千円	1件当たり600円
現場作業手当	漏水防止等のため外勤する職員	現場作業業務	420千円	月額3,500円
現場監督手当	工事設計、現場監督業務に従事する職員	工事設計、現場監督業務	294千円	月額3,500円
待機手当	突発事故等に対応するため待機を命ぜられた職員	待機	1,262千円	待機する曜日及び期間に応じて定められた日額400円から6,500円

オ 時間外勤務手当

支給実績（27年度決算）	6,735 千円
職員1人当たり平均支給年額（27年度決算）	225 千円

（注） 時間外勤務手当には、休日勤務手当を含む。

カ その他の手当（平成28年4月1日現在）

手 当 名	内容及び支給単価	一般行政職の制度との異同	一般行政職の制度と異なる内容	支給実績（27年度決算）	支給職員1人当たり平均支給年額（27年度決算）
扶養手当	①配偶者 13,000円 ②配偶者以外6,500円 配偶者がいない場合は、そのうち1人について11,000円 高校生、大学生については、5,000円加算	同じ		4,823 千円	209,696 円
住居手当	借家居住者 上限27,000円	同じ		2,540 千円	317,500 円
通勤手当	①交通機関利用者定期券購入代金相当額（限度額55,000円） ②交通用具使用者 2～5km:2,000円 5～10km:4,200円 10～15km:7,100円 15～20km:10,000円 20～25km:12,900円 25～30km:15,800円 30～35km:18,700円 35～40km:21,600円 40～45km:24,400円 45～50km:26,200円 50～55km:28,000円 55～60km:29,800円 60km以上:31,600円	同じ		2,302 千円	67,706 円
管理職手当	管理職員に対し支給 補佐級26,000円 課長級40,000円 部長50,000円	異なる	支給額の相違	2,808 千円	401,143 円
宿日直手当	宿日直業務に従事した場合支給 宿直:4,200円 日直:4,200円			－ 千円	－ 円
単身赴任手当	公署を異にする異動等に伴い住所を移転し、同居していた配偶者と別居する事となった職員で、市長の認めた者に対し支給  月額23,000円。距離に応じて加算あり。 6,000円～58,000円	同じ		－ 千円	－ 円

(2) 病院事業

① 職員給与費の状況

決算

区分	総費用 A 千円	純損益又は実 質収支 千円	職員給与費 B 千円	総費用に占める 職員給与費比率 B/A %	(参考) 26年度の総費用に占 める職員給与費比率 %
27年度	13,623,824	△ 160,211	7,047,524	51.7	43.7

区分	職員数 A 人	給 与 費			一人当たり 給与費 B/A 千円	
		給 料 千円	職員手当 千円	期末・勤勉手当 千円		計 B 千円
27年度	718	2,635,886	1,413,519	997,184	5,046,589	7,029

- (注) 1 職員手当には退職給与金を含まない。  
2 職員数は、平成28年3月31日現在の人数である。

② 職員の基本給、平均月収額及び平均年齢の状況(平成28年4月1日現在)

区 分	平均年齢	基本給	平均月収額
医 師	42.8 歳	465,772 円	1,200,833 円
看 護 師	42.4 歳	277,426 円	410,408 円
事 務 職 員	42.3 歳	286,868 円	390,089 円

③ 職員の手当の状況

ア 期末手当・勤勉手当

宇和島市(病院事業)		宇和島市(一般行政職)	
1人当たり平均支給額(27年度)		1人当たり平均支給額(27年度)	
1,388 千円		1,440 千円	
(27年度支給割合)		(27年度支給割合)	
期末手当	勤勉手当	期末手当	勤勉手当
2.60 月分	1.60 月分	2.60 月分	1.60 月分
( 1.45 ) 月分	( 0.75 ) 月分	( 1.45 ) 月分	( 0.75 ) 月分
(加算措置の状況)		(加算措置の状況)	
職制上の段階、職務の級等による加算措置		職制上の段階、職務の級等による加算措置	

(注) ( )内は、再任用職員に係る支給割合である。

イ 退職手当(平成28年4月1日現在)

宇和島市(病院事業)			宇和島市(一般行政職)		
(支給率)	自己都合	勤奨・定年	(支給率)	自己都合	勤奨・定年
勤続20年	20.445 月分	25.55625 月分	勤続20年	20.445 月分	25.55625 月分
勤続25年	29.145 月分	34.58250 月分	勤続25年	29.145 月分	34.58250 月分
勤続35年	41.325 月分	49.59000 月分	勤続35年	41.325 月分	49.59000 月分
最高限度額	49.590 月分	49.59000 月分	最高限度額	49.590 月分	49.59000 月分
その他の加算措置	定年前早期退職特例措置 2~20%		その他の加算措置	定年前早期退職特例措置 2~20%	
(退職時特別昇給	無)		(退職時特別昇給	)	
1人当たり平均支給額	11,600 千円		1人当たり平均支給額	20,222 千円	

(注) 退職手当の1人当たり平均支給額は、27年度に退職した職員に支給された平均額である。

ウ 地域手当(平成28年4月1日現在)

支給実績(27年度決算)	—	千円
支給職員1人当たり平均支給年額(27年度決算)	—	円

エ 特殊勤務手当（平成28年4月1日現在）

支給実績（27年度決算）		658,997 千円		
支給職員1人当たり平均支給年額（27年度決算）		1,320,635 円		
職員全体に占める手当支給職員の割合（27年度）		69.6 %		
手当の種類（手当数）		10		
手当の名称	主な支給対象職員	主な支給対象業務	支給実績	左記職員に対する支給単価
危険手当	①病院の結核及び感染症病棟に勤務する職員 ②病院の放射線科に属する職員 ③ボイラー管理を行う職員	①結核及び感染症病棟における患者の看護その他患者に接近する業務 ②放射線科に属する業務 ③ボイラー管理業務	2,395 千円	日額 230円
病理細菌取扱手当	病院の臨床検査科又は病理診断科において、病理又は危険である細菌の検査に従事する職員	病院において行う病理又はコレラ、赤痢等危険である細菌の検査業務	1,048 千円	日額 230円
研究手当	病院に勤務する医師 ①院長、副院長及び医監 ②科長及び副科長 ③医長 ④医員	医師の研究	400,676 千円	①月額 給料の100% ②月額 給料の95% ③月額 給料の90% ④月額 給料の50%
救急医療等業務手当	①病院に勤務する管理職である医師 ②病院に勤務する管理職である看護師及び医療技術員	正規の勤務時間外において行う救急医療等の業務	96,963 千円	①1回 14,000円から43,000円まで ②1回 6,000円から18,000円まで
夜間看護等手当	①病院で深夜に勤務する看護師等 ②病院に勤務する医療職給料表の適用を受ける職員 ③介護老人保健施設で深夜に勤務する看護師又は介護職員	①③正規の勤務時間による勤務の一部又は全部が深夜（午後10時から翌日午前5時までの間）において行われる看護又は介護等の業務 ②救急患者若しくは分娩に対処するために命を受け自宅等で待機中に呼出しを受けて、正規の勤務時間以外の時間において行った1時間以上の手術等の業務	120,368 千円	①1回 2,000円から6,800円まで ②1回 1,240円 ③1回 6,800円
待機手当	病院に勤務する医療職給料表の適用を受ける職員	救急医療のために命を受けて行う待機	7,727 千円	1回 800円から6,500円まで
老人保健施設従事手当	医師である職員	オレンジ荘及びふれあい荘の診療業務	1,200 千円	月額 50,000円まで
夜間呼出手当	病院に勤務する医療職給料表の適用を受ける職員 ①医師 ②医師以外	業務のため、夜間（午後10時から午前5時まで）に呼出しを受けて行う時間外勤務	3,690 千円	①1回 3,500円 ②1回 400円
診療応援手当	病院に勤務する医師	所属する病院以外の宇和島市立病院における応援業務	17,050 千円	半日 25,000円 1日 35,000円
待機呼出分娩手当	病院に勤務する医師	勤務時間外に待機し、呼出しを受けて従事する分娩業務	1,430 千円	1回 10,000円

オ 時間外勤務手当

支給実績（27年度決算）	398,410 千円
職員1人当たり平均支給年額（27年度決算）	554 千円

（注） 時間外勤務手当には、休日勤務手当を含む。

カ その他の手当（平成28年4月1日現在）

手 当 名	内容及び支給単価	一般行政職 の制度との 異同	一般行政職 の制度と異 なる内容	支給実績 (27年度決算)	支給職員1人当たり 平均支給年額 (27年度決算)
扶養手当	①配偶者 13,000円 ②配偶者以外6,500円 配偶者がいない場合は、そのうち1人については11,000円 高校生、大学生については、5,000円加算	同じ		56,232 千円	235,280 円
住居手当	借家居住者 上限27,000円	同じ		47,017 千円	295,704 円
通勤手当	①交通機関利用者 定期券購入代金相当額（限度額55,000円） ②交通用具使用者 2～5km:2,000円 5～10km:4,200円 10～15km:7,100円 15～20km:10,000円 20～25km:12,900円 25～30km:15,800円 30～35km:18,700円 35～40km:21,600円 40～45km:24,400円 45～50km:26,200円 50～55km:28,000円 55～60km:29,800円 60km以上:31,600円	同じ		22,575 千円	72,822 円
管理職手当	管理職員に対し支給 課長補佐級26,000円 課長級40,000円 部長50,000円	同じ		78,345 千円	816,093 円
宿日直手当	宿日直業務に従事した場合支給  医師（歯科医師を含む） 宿直： 20,000円 日直： 20,000円 医師以外 宿直： 6,500円 日直： 6,500円			57,650 千円	420,802 円
単身赴任手当	公署を異にする異動等に伴い住所を移転し、同居していた配偶者と別居する事となった職員で、市長の認めたる者に対し支給  月額23,000円。距離に応じて加算あり。 6,000円～45,000円	同じ		— 千円	— 円