

FMがいやでは、『誕生日メッセージ』を受け付けています。  
 ご両親からお子様へ。ご主人から奥様へ。また、お友達へ。ラジオ放送を  
 通してバースデーメッセージを送りませんか。制作費・放送料は無料です。  
 【問合せ先】 FMがいや ☎ 49 - 1769 ✉ r-m@gaiya769.jp



## 伊達なまち歩き ぶらい宇和島

ラジオを聴きながら、  
宇和島の魅力を再発見！  
詳しくは、広報P 8へ。

# うわ じま 6

市職員募集／食育プラン／経営所得安定対策	2～5
水道週間／住民票／わだい／図書だより	6～9
たうん情報／健康ガイド／環境ガイド	10～23
地域づくりのススメ／はっぴいばあすでい／俳句	24～26
休日当番医／吉田町夏祭り ほか	27～28

# 職員募集

## 平成26年度 宇和島市職員・病院局職員募集

志願表・試験案内は総務課（病院局部門は経営企画課）備え付け。市ホームページからもダウンロードできます。

### ○本庁部門

【提出・問合せ先】総務課人事係 ☎24-1111 内線2431

区分	試験職種	人員	勤務内容	年齢など
上級	行政事務A	9人程度	本庁・病院局を含む出先機関に勤務して一般行政事務に従事	昭和58年4月2日以降生まれで、大学（短期大学を除く）を卒業または平成26年3月卒業見込みの人
	土木技師	1人	本庁・出先機関に勤務して技術的業務に従事	昭和58年4月2日以降生まれで、大学（土木工学系の学部）を卒業または平成26年3月卒業見込みの人
初級	行政事務B	1人程度	本庁・病院局を含む出先機関に勤務して一般行政事務に従事	平成5年4月2日以降生まれで、高校を卒業または平成26年3月卒業見込みの人

### ○病院局部門

【提出・問合せ先】病院局経営企画課 ☎25-1111 内線21090

区分	試験職種	人員	勤務内容	年齢など
上級	電気・機械技師	1人	市病院局に勤務して設備管理業務などに従事	昭和53年4月2日以降生まれで、4年制大学で電気もしくは機械の専門課程を履修し卒業または平成26年3月卒業見込みの人
	薬剤師	3人	市病院局に勤務して医療業務に従事	昭和53年4月2日以降生まれで、薬剤師の免許を持つか平成26年3月31日までに免許取得見込みの人
中級	情報処理技術者	1人	市病院局に勤務して医療情報システムの開発・管理・運用業務に従事	昭和58年4月2日以降生まれで、2年制の情報処理系専門学校以上を卒業または平成26年3月卒業見込みの人で、「基本情報技術者」の資格を持つか平成26年3月31日までに取得見込みの人
	診療放射線技師	1人	市病院局に勤務して医療業務に従事	昭和58年4月2日以降生まれで、診療放射線技師の免許を持つか平成26年3月31日までに免許取得見込みの人
	臨床検査技師	2人	市病院局に勤務して医療業務に従事	昭和58年4月2日以降生まれで、臨床検査技師の免許を持つか平成26年3月31日までに免許取得見込みの人
—	看護師・助産師	50人程度	市病院局に勤務して看護業務に従事。原則として、勤務は2交代または3交代	昭和43年4月2日以降生まれで、看護師または助産師の免許を持つか平成26年3月31日までに免許取得見込みの人

【採用年月日（予定）】  
平成26年4月1日

※看護師・助産師については免許既取得者は繰り上げる場合があります

【受験資格】▽採用後宇和島市に住む人（看護師・助産師を除く）▽地方公務員法第16条各号のいずれにも該当しない人▽日本国籍をもつ人

【試験日（1次）】

▽上・中級 7月28日(日)

▽看護師・助産師 7月28日(日)・29日(月)

市役所2階大会議室  
合格発表は8月下旬予定

▽初級 9月22日(日)

市役所8階801会議室  
合格発表は10月中旬予定

【受付期間（必着）】

▽上・中級、看護師・助産師 6月3日(月)～28日(金)

▽初級 7月1日(月)～8月22日(木)

【受験手続】志願表を受付期間内（勤務時間中）に各提出先へ提出してください。

▽本庁部門 市役所総務課人事係

▽病院局部門 病院局経営企画課

(市立宇和島病院内)

※同日に実施する採用試験の併願はできません。

## ○市 臨時職員

【問合せ先】 総務課人事係 ☎24-1111 内線 2473 または各所属所

（臨時職員） 週39時間程度勤務。社会保険に加入。ボーナスの支給があります。

職 種	人数	業務内容	賃金(月額)	採用年月日	所属所
幼稚園教諭	1人	三間幼稚園での業務	6,950円	7月1日	教育委員会教育総務課 ☎内線2722
保育士	1人	市内保育園(所)での保育業務 (早出・遅出あり)	6,950円	7月1日	福祉課☎内線2139

【応募資格】 採用後市内に住む健康な人で、次の条件にあてはまる人

○幼稚園教諭 = 幼稚園教諭の資格を持つか、平成25年6月30日までに取得見込みの人。

○保育士 = 普通運転自動車免許を持ち、保育士登録をしているか平成25年6月30日までに登録見込みの人。

【試 験】 面接試験（幼稚園教諭は実技試験あり）

※日時は応募者に別途連絡

【応募要領】 市販の履歴書に写真を貼り、希望する職種（1種類のみ）を記入し、総務課人事係に提出してください。

【受付期間】 6月3日(月)～13日(木)の執務時間中（必着）

## ○病院局 嘱託・臨時職員

（嘱託職員） 週39時間程度勤務。社会保険に加入。ボーナスの支給はありません。

職 種	人数	業務内容など	報酬額	採用年月日	問合せ・申込先
視能訓練士	1人	市立宇和島病院眼科での視能訓練業務	180,000円	7月1日	宇和島病院総務管理課 ☎25-1111 内線21090
メディカルスタッフ	2人	市立宇和島病院外来での医師事務補助業務	143,300円	7月1日	
調理員	1人	市立宇和島病院の給食調理業務 早出(6:00～)・遅出(10:00～)あり	147,600円	7月1日	
看護補助員	1人	吉田病院での看護補助業務 早出(7:30～)・遅出(10:30～)あり	147,600円	7月1日	吉田病院事務局 ☎52-0611内線234

【雇用期間】 平成25年12月31日まで。ただし、勤務成績などを考慮して1年単位での雇用期間の更新ができますが、在職可能期間は、60歳に達する年度の3月31日までです。

【応募資格】 採用後市内に住む健康な人で、次の条件にあてはまる人

○視能訓練士 = 視能訓練士免許を持つ人

○メディカルスタッフ = パソコンの基本操作ができる人（ワード、エクセル）

○調理員 = 資格などは必要ありません

○看護補助員 = 資格などは必要ありません

【試 験】 面接試験（日時は応募者に別途連絡）

【応募要領】 市販の履歴書に写真を貼り、視能訓練士については免許証の写しを添えて各申込先に提出してください。

【受付期間】 6月3日(月)～14日(金)の執務時間中（必着）

（臨時職員） 週39時間程度勤務。社会保険に加入。ボーナスの支給があります。

職 種	人数	業務内容など	賃金(月額)	採用年月日	問合せ・申込先
看護補助員	5人程度	市立宇和島病院での看護補助業務 早出(7:30～)・遅出(10:30～)あり	6,350円	7月1日	宇和島病院総務管理課 ☎25-1111 内線21090
看護師A	10人程度	市立宇和島病院での看護業務	9,000円	随時	
看護師B	1人	吉田病院での看護業務	8,000～ 9,000円	7月1日	吉田病院事務局 ☎52-0611内線234
看護師C	1人	津島病院での看護業務	8,000～ 9,000円	7月1日	津島病院事務局 ☎32-2011内線283

【応募資格】 次の条件にあてはまる健康な人

○看護補助員 = 採用後市内に住む人  
(資格などは必要ありません)

○看護師A = 看護師免許を持つ人

○看護師B、C = 看護師または准看護師免許を持つ人

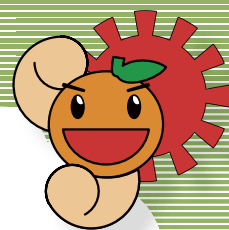
【試 験】 面接試験（日時は応募者に別途連絡）

【応募要領】 市販の履歴書に写真を貼り、希望する職種（1職種のみ）を記入し、免許の必要な職種は免許証の写しを添えて、各申込先に提出してください。

【受付期間】 6月3日(月)～14日(金)の執務時間中（必着）  
(看護師A・B・Cはパート可。応相談。)



# 宇和島市食育プラン (第2次) が策定されました



いただきます!  
みんな笑顔宇和島ごはん

市では、平成21年3月に「宇和島市食育プラン」を策定して食育を推進してきましたが、計画の目標年度を経過したことから1次計画の見直しを行い、新たな「宇和島市食育プラン (第2次)」を策定しました。

## 《2次計画の課題》

「朝食欠食」「野菜不足傾向」「小児期からの健康問題」「家族が一緒に共食できない」「地産地消が推進されにくい」「食文化が伝承されにくい」…などの現状を、2次計画の課題としています。

## 《基本理念と3つの目的》

食を大切にし、  
健康で心豊かに  
生きる力を育む

### 《目的1》

健康を意識した食生活を送る — 健康増進 —

- ① 望ましい栄養や、食事の取り方を理解し実践できる
- ② 食品の品質や、安全性について判断できる

### 《目的2》

食への感謝の気持ちを持つ — 人間形成 —

- ① 食に関心を持ち、おいしく楽しく食べることができる
- ② 命(食物)を頂く気持ちを持つことができる
- ③ 食に関わる人々への感謝の気持ちを持つことができる

### 《目的3》

食文化を大切に継承する — 地域活性化 —

- ① 地産地消(地元食材の利用促進)を進める
- ② 宇和島の食(恵)を知り郷土の料理を伝承する
- ③ 日本型食生活の良さを知り生活の中に取り入れる

## 《家族で取組みましょう!》

### — 健康を意識した食生活を送る —

- 早寝早起きを心がけて、規則正しい生活リズムを作る
- 朝食を欠かさず食べる
- 主食・主菜・副菜を揃えて食べる
- 野菜は、毎日350g以上食べることを目指す
- 自分の体重に関心を持ち、適正体重を維持する
- 間食は時間を決めて、適切な量でとる
- しっかり噛んで、食べたら歯を磨く習慣をつける
- 食品表示を見て買い物をする習慣をつける
- 生活の中に運動を取り入れる

### — 食への感謝の気持ちを持つ —

- 家庭の味、おふくろの味を大切に作る
- 子ども・男性も積極的に買い物や調理に参加して、関心を高める
- 家族と一緒に食べる機会を増やし、コミュニケーションを図る
- 栽培や収穫を体験するなど、食品に接する機会を持つ
- 作りすぎや食べ残しを減らし、廃棄しないようにする
- 「いただきます」「ごちそうさま」あいさつし、感謝して食事をとる

### — 食文化を大切に継承する —

- 旬の食材や宇和島産のよさを知り、意識して選ぶ
- 行事食・郷土料理に関心を持ち、家庭の食生活に取り入れる
- 日本型食生活のよさを理解し、和食を積極的に取り入れる
- 地場産物(みかん、魚、米など)を、家庭の食生活に活用する
- 煮干しや昆布、かつお節などの、天然だしを利用する

いただきます!



※詳しくは、市ホームページに掲載しています。

【問合先】保険健康課 ☎24-1111 内線 2179

# 経営所得安定対策

(旧 農業者戸別所得補償制度)

農業経営の安定と国内生産力の確保を図るとともに、麦・大豆への作付転換を促すことを目的に、経営所得安定対策を実施します。

平成25年度の内容は、平成24年度の農業者戸別所得補償制度と基本的に同じ内容となります。

制度の詳細や手続方法などについては、市農林課または中国四国農政局松山地域センターまでご相談ください。

**【問合せ先】** 市農林課 ☎49 - 7 0 2 2

中国四国農政局松山地域センター農政推進グループ ☎0 8 9 - 9 3 2 - 1 1 8 9

## 申請期限

平成25年7月1日(月)まで ※申請書類などは6月上旬に対象者へ送付します。

## 【対象者】

対象作物の生産数量目標に従って、販売目的で生産（耕作）する販売農家または集落営農。

**【対象作物】** 米、麦、大豆、てん菜、でん粉原料用ばれいしょ、そば、なたね

※水田については、水田活用の直接支払交付金として、飼料作物、米粉用米、飼料用米、WCS用稲、加工用米、転作作物（きゅうり、かぼちゃなどの野菜、地力増進作物など）も対象になります。



## ■畑作物の直接支払交付金

**【数量払】** (水田・畑地共通)

対象作物	平均交付単価
小麦	6,360 円 / 60kg
二条大麦	5,330 円 / 50kg
六条大麦	5,510 円 / 50kg
はだか麦	7,620 円 / 60kg
大豆	11,310 円 / 60kg
てん菜	6,410 円 / トン
でん粉原料用ばれいしょ	11,600 円 / トン
そば	15,200 円 / 45kg
なたね	8,470 円 / 60kg

※交付単価は品質に応じて増減します。

## 【面積払（営農継続支払）】

前年産の生産面積に応じて2万円 / 10aを交付。  
※畑地も対象になります。畑地で作付けを検討している人はご相談ください。

## ■米に対する助成(生産数量目標を守った農業者のみ)

### 【米の直接支払交付金】

作付面積に応じて1.5万円 / 10aを交付。  
水稻共済加入者または作付面積が25a未満で販売実績のある人が対象になります。

### 【米価変動補填交付金】

25年産米の販売価格が標準的な販売価格を下回った場合、その差額分を交付。  
※交付対象面積は、主食用米の作付面積から10a（自家消費米相当分）を控除して算定。種子、醸造用玄米は控除の対象外。

## ■水田活用の直接支払交付金

### 【戦略作物助成】

対象作物	交付単価
麦、大豆、飼料作物	3.5万円 / 10a
米粉用米、飼料用米、WCS用稲	8.0万円 / 10a
そば、なたね、加工用米	2.0万円 / 10a

### 【その他の助成】

助成の種類	交付単価
二毛作助成	1.5万円 / 10a
耕畜連携助成	1.3万円 / 10a
産地資金（野菜、花き・花木）	1.5万円 / 10a
産地資金（地力増進作物など）	1.0万円 / 10a

※産地資金については、単価が変動する場合があります。

※出荷・販売などの要件を満たせば、米の生産数量目標の達成にかかわらず交付対象となります。

## ■加算措置など

**【再生利用交付金】** 地目が畑の耕作放棄地を解消して麦、大豆、そば、なたねを作付けする場合に、2～3万円 / 10aを最長5年間交付。

**【規模拡大交付金】** 農地集積円滑化事業により、面的集積（連担化）するために新規に利用権設定（6年以上）した面積に応じて2万円 / 10aを交付。

**【集落営農の法人化支援など】** 集落営農の法人化に対する必要経費の助成（定額40万円）のほか、経理研修などの経営能力向上の取組などを支援。

# はじめませんが、住民票・印かん証明書

# コンビニ交付!

## ■コンビニ交付とは?

住民基本台帳カード(住基カード)を使って、コンビニエンスストアの端末機(マルチコピー機)を操作し、各種証明書を取得できるサービスです。

ローソン、サークルKサンクス、セブンイレブン

【交付時間】 午前6時30分～午後11時(年末年始、保守点検日を除く)

※ローソン市立宇和島病院店は対応していません。

## ■コンビニで取れるの?>

○住民票の写し

1通 250円

○印鑑登録証明書

1通 250円

※窓口での交付手数料は、各1通300円です。

## ■誰でも登録できるの?>

宇和島市民であれば、15歳未満の人と成年被後見人および外国籍の人を除き、誰でも登録できます。

※右記の人を除き、代理人による申請もできます。(広報5月号を訂正します)

## ■コンビニで取れるの?>

【交付場所】 マルチコピー機が設置されている全国の

6月1日から



## 《住基カードとは》

住んでいる市区町村で、交付が受けられる全国共通のセキュリティに優れたICカードのことです。住民票の写しの広域交付や転入転出時の手続きを簡素化できます。カードには写真付きと写真なしの2種類があり、写真付きのカードは公的な身分証明書として利用できます。



## ■手続き方法

住基カードを  
持っていない人

持っている人

← (住基カードの取得申請)

【申請場所】 市民課窓口、各支所(吉田・三間・津島)で申請し、取得してください。

【受付時間】 平日午前9時～午後4時30分

【手数料】 500円

※支所では即日交付できません。

← (コンビニ交付サービスの利用申請)

【申請場所】 市民課窓口、各支所(吉田・三間・津島)

【受付時間】 平日午前9時～午後4時30分

【手数料】 無料

※登録する際に、暗証番号(4けたの数字)を設定します。推測されにくい暗証番号を考えてお越してください。住基カードの有無に関わらず、本人確認資料が不足する場合は代理人による申請の場合は、後日登録になります。

## ■「コンビニ」交付!

コンビニに設置のマルチコピー機のメニュー「行政サービス」から利用してください。画面に操作案内が表示されますので、指示に従って操作してください。また、操作の途中で暗証番号の入力が求められる場合があります。申請の際に設定した暗証番号(4けたの数字)を入力してください。

【問合せ先】 市民課 内線 21125





## 歴史発見！伊達なまち歩き ぶらり宇和島

4月28日



4月28日（日）、ラジオとまち歩きがドッキングし、ラジオで楽しいトークとルート解説を聞きながら、市内の文化・観光施設などのコースポイントを巡り、十万石の城下町を体感するウォーキングイベント「伊達なまち歩き

ぶらり宇和島」が開催されました。

スタートのきさいや広場に集まった約400人の参加者は、各々に携帯ラジオを片手に、スタートのきさいや広場から、大和田建樹詩碑～高野長英の隠れ家～穂積橋～龍華山等覚寺～木屋旅館～児島惟謙銅像を



### そら 晴天まで続く実りの階段 4月21日 第12回ふる里だんだん祭り

今年で12回目となるふる里だんだん祭りが、遊子水荷浦の段畑下特設会場を中心に開催されました。強風のため、若干、内容の変更がありました。約2500人の来場者で賑わいました。

来場した多くの人が、国の重要文化的景観に指定されている段畑の景色を、ゆっくりと楽しんでいました。様々なステージイベントや、パレिशヨ販売などの出店も軒を連ね、盛り上がりを見せました。また、恒例のパレिशヨ重量



あてクイズコーナーでは、参加者が首を傾げながらパレिशヨの入ったカゴを持ち上げ、重さを確かめていました。

イベント中は、FMがいやによるラジオの生中継と、各ポイントでのボランティアスタッフによる宇和島の歴史的建造物や文化人などの由来や豆知識などの解説を聞くこともでき、じっくりと宇和島の歴史を学ぶことができました。

またコースの途中には数箇所のおもてなしポイントがあり、ジュースやアイスなどの「お接待」や、牛鬼の展示、龍神太鼓など様々なおもてなしも用意され、参加者はしばし足を止めてひとときを過ごしました。

ゴール地点である城山公園では、参加者が次々とゴールする中、「愛の葉ガールズ」のコンサートや、ヒップホップダンスのショーが行われ会場を沸かせました。



### 宇和島産業未来創造センター 開所式

4月16日

旧南予青年の家（住吉町）を再整備した宿泊研修施設、「宇和島産業未来創造センター」の開所式が行われました。

「宇和島産業未来創造センター」は、大学や研究機関などと連携して地場産業の振興や新産業の創出を図る人材を育成し、地域雇用の創出につなげていくことを目的に開設されました。

また、愛媛大学は、当該施設を「愛媛大学宇和島エクステンション」として積極活用していく覚書を宇和島市と締結し、石橋市長と愛媛大学 柳澤 康信 学長による調印式も行われました。



# 図書館 だより

と ころ			開館時間
中央図書館	(堀端町1-25)	☎22-1065	火~土 9:00~18:00 日 9:00~17:00 (休み) 3、10、17、24
簡野道明記念 吉田町図書館	(吉田町立間尻甲1802-3)	☎52-3169	火~土 10:00~18:00 日 9:00~17:00 (休み) 3、10、17、24、28
三間公民館図書室	(三間町宮野下835)	☎58-3311	月~金 8:30~17:00
岩松公民館図書室	(津島町岩松甲471)	☎32-2721	月~金 日 8:30~17:00

## 中央図書館

### 新着図書紹介

男を磨く言葉  
 天皇の刺客  
 怒らない禅の作法  
 わたし色の生き方  
 笑う奴ほどよく眠る  
 四月七日の桜  
 千年の百冊  
 手のひらの砂漠  
 十八代目 中村勘三郎  
 穂積重遠  
 レガッタ  
 おれたち戦国口ボサッカー一部  
 田んぼの一年  
 あんちゃん  
 まゆとうりんこ

桜井 章一  
 澤田 ふじ子  
 枅野 俊明  
 石山 智恵  
 常松 裕明  
 中田 整一  
 鈴木 健一  
 唯川 恵  
 篠山 紀信  
 大村 敦志  
 濱野 京子  
 奈雅月 ありす  
 向田 智也  
 高部 晴市  
 降矢 なな  
 ほ か

## 吉田町図書館

### 新着図書紹介

スーパー凶解 白内障・緑内障  
 棺に跨がる  
 陽炎の門  
 無限花  
 生命の逆襲  
 恋仏  
 93番目のキミ  
 耐えて、咲く  
 学研まんがNEW日本の歴史 別巻  
 この羽だれの羽?  
 からすのおかしやさん  
 からすのやおやさん  
 ばんつくったよ  
 ちっちゃなトラックレッドくんとブラックくん  
 めざせ鉄道博士!日本の鉄道路線地図 完全版

ヒツシ・宮弘子監修  
 西村 賢太  
 葉室 麟  
 東野 圭吾  
 福岡 伸一  
 浮穴 みみ  
 山田 悠介  
 大塚 範一  
 大石 学監修  
 おおたぐろ まり  
 かこ さとし  
 かこ さとし  
 平田 景  
 みやにし たつや  
 地理情報開発編  
 ほ か

今月の特設展示	中央図書館	吉田町図書館
テーマ	旬の食材	梅雨

### おはなし会のお知らせ

【と き】 6月8日(土)・22日(土) 午後2時~  
 【ところ】 吉田町図書館 2階和室

## 雑誌スポンサーを募集します!

詳しくは、図書館ホームページをご覧ください。  
 が、各図書館へお問い合わせください。

6月の

## こ・あ・ら

毎週土曜日(中央図書館2階児童室)

絵本や紙芝居などをおとして、親子で楽しい時間を過ごしませんか。

【と き】 毎週土曜日 午後2時~ (1日:腹話術)

【ところ】 中央図書館

※4月から毎週土曜日の午後1回の開催になりました。





# たうん 情報

## 市役所への問合せ先

本 庁 ☎24-1111  
 吉田支所 ☎52-1111  
 三間支所 ☎58-3311  
 津島支所 ☎32-2721  
 宇和海支所 ☎62-0311



## ぼしゅう

### 「宇和島クラブ」 協賛事業所

宇和島クラブでは、当クラブに賛同していただき、会員への優遇サービスを提供していただける市内の事業所を随時募集しています。

登録していただいた事業所は、市ホームページやクラブ通信などで紹介します。ご協力をお願いします。

### 宇和島クラブとは

市外で活躍されている宇和島出身の人や宇和島を応援する人などに入会していただき、会員の皆さんへの宇和島の情報発信とともに、幅広い提言などのご支援をいただくことで、市政を発展させることを目的として平成19年4月に発足しました。

※詳しくは市ホームページをご覧ください。

【申込・問合せ先】総務課秘書  
 広報係 ☎内線2415

## 南レクの土地を

### 利用しませんか

県は、南レク公園利用者の幅広いニーズに対応するため、公園内の利用されていない用地を無償で貸与し、民間事業者と協力して南レク公園を整備する事業を行っています。この事業を実施していただく人を募集しています。

### 【募集期間】

6月3日(月)～8月16日(金)

### 【県の支援】

○南レク公園内の用地を無償貸与

○基盤整備に必要な費用の一部を補助

○関係機関との調整をサポート

### 【事業例】

花畑、観光農園、ドッグラン、牧場、小動物園、しいたけ園、MTBコースなど  
 ※詳しくは、県南予地方局建設部ホームページをご覧ください。お問い合わせください。

【問合せ先】県南予地方局建設企画課 ☎22-5211

内線419

## 宇和島市長選挙・宇和島市議会議員選挙 投票日が決まりました

告示日：8月25日(日)  
 投票日：9月1日(日)

### ●立候補予定者説明会

立候補予定者に対する説明会を開催します。立候補を予定している人は、出席してください。

【とき】7月25日(木) 午後1時30分～

【ところ】市役所 地下1階会議室

【持参品】代表者の印かん

【問合せ先】宇和島市選挙管理委員会 ☎2822

### 選挙運動の期間

立候補届が受理されたときから、投票日前日までです。届出が受理される前の選挙運動は禁止されています。

### ○立候補届出前にできること

- ▶立候補の準備(政党の公認を求める行為など)
- ▶選挙運動の準備(立て札や看板、ポスターの作成など)

### ×立候補届出前にできないこと

- ▶投票の依頼、または投票の依頼と認められる行為

## 第67回南予美術展作品

あなたの創作した作品を出展してみませんか。自由な発想の作品をお待ちしています。

### 【とき】

（前期）11月9日（土）～13日（水）（後期）11月14日（木）～17日（日）（予定）

### 【ところ】

生涯学習センター

### 【対象】

宇和島圏内に住む高校生以上の人

### 【出品点数】

1人1作品（絵画・立体造形・陶芸・工芸・デザイン・写真・書道など）

### 【規格】

絵画・デザインは50号以下。作品の裏面に氏名・題名を明記

### 【応募・問合せ先】

9月18日（水）までに所定の用紙で市教育委員会文化課 8 内線 2719 FAX 22-5058へ

## 大和田建樹記念音楽フェスティバル出場者

### 音楽が大好きで、みんなと一緒に歌ってみたいと思っている皆さんがひとつになっ

て思い出を作る音楽祭

です。日頃の練習の成果の発表に、また学校生活の思い出に是非「参加ください。」

### 【とき】

10月14日（月）・（祝）

### 【ところ】

南予文化会館

### 【対象】

年齢・男女問いません。1グループ5人まで。

### ※テープなどによる事前審査を行います、上位8組が出場できます。

### 【参加料】

無料

### 【歌唱曲】

○課題曲「大和田建樹作詞の5曲（左記）」のうち1曲

### ○自由曲「童謡・唱歌」1曲

### 【課題曲】

①鉄道唱歌 ②故郷の空 ③青葉の笛 ④散歩唱歌 ⑤あわれの少女

### 【賞品】

金賞（7万円）、銀賞（4万円）、銅賞（2万円）、敢闘賞（1万円）

### 【申込・問合せ先】

市ホームページまたは文化課にある応募要項を確認し、7月31日（水）（必着）までに

市教育委員会文化課 49-1

7033へ

## もよおし

### 男女共同参画社会づくり推進県民大会

### 【とき】

6月18日（火）午後1時～3時40分

### 【ところ】

ひめぎんホール

### ○基調講演

「ビジネスを育てる女性の力ー夢・起業・経営ー」

### 【講師】

志村なるみさん（ABCクッキングスタジオ才創始者）

### ○パネルトーク

【内容】「女性の活躍は地域経済活性化の切り札ー起業と企業を考えるー」

志村なるみさんなど

### 【参加料】

無料

### 【申込方法】

電話、ハガキ、FAX、Eメールで申し込んでください。

### 【申込・問合せ先】

〒790-18570 愛媛県男女参画・県民協働課 男女参画グループ ☎089-1912-12332 FAX 089-1912-12444

☒ danjokyodo@pref.ehime.jp

## 投票所・投票時間の変更

### 次回選挙（参議院議員通常選挙）から変更になります

#### 【当日投票所の変更】

- 第7投票区投票所 私立八幡幼稚園 → 環太平洋大学短期大学部
- 第11投票区投票所 高光小学校屋内運動場 → 高光公民館（屋内運動場の耐震工事完了まで）
- 第31投票区投票所 吉田公民館 → 吉田支所（吉田公民館建て替え完了まで）
- 第37投票区投票所 立目保育園 → 立目集会所
- 第47投票区投票所 丸い出荷場 → 御舟手集会所
- 第57投票区投票所 久保津集会所 → 津島やすらぎの里

#### 【期日前投票所の変更】

- 吉田公民館 → 吉田支所（吉田公民館建て替え完了まで）

#### 【当日投票時間の変更】

- 第56投票区投票所 岩松公民館 午前7時～午後6時

## 第21回生涯学習つわじま フェスティバル

ちよつと昔の大宮ホールに  
来て見祭事業 第4弾

宇和島市出身の土居裕  
子さんとおおたか 静流さ  
んなど共演の歌のコン  
サート・夢「であい」魔S  
HOWファイナル



土居 裕子さん

【と き】 7月7日(日)

午後2時開演

【ところ】 南予文化会館

【入場料】

1階(指定席) 2,500円

2・3階(自由席)

1,500円

※指定席は小学生以上が対象  
※当日は500円増

【前売券販売所】 生涯学習

センター・生涯学習課・明

屋書店宇和島明倫店・フジ

グラン北宇和島店・大上西

村商店・「U・M・裕」(宗

美博英 ☎22-2466)

【問合せ先】生涯学習センター

☎25-7514

## IPU公開講座 ほか

●学長特別講座

【と き】 6月29日(土)

午後1時30分～3時

【ところ】 環太平洋大学短期

大学部(旧愛媛女子短期大学)

【題 目】「抗老化を考えろ」

【講 師】 環太平洋大学短期

大学部学長 古藤高良さん

【定 員】 100人程度

【受講料】 無料

●中国語講座

【と き】 7・8・9月に

全8回開講(初級コース・

中級コース)

午後6時30分～8時

※詳しい日程はお問い合わせ

せうださい。

【講 師】 環太平洋大学短

期大学部 国際商務課程

中国人留学生

【ところ】 環太平洋大学短期

大学部(旧愛媛女子短期大学)

【定 員】 各5～20人程度

【受講料】 各8,000円

【申込・問合せ先】 環太平洋

大学短期大学部 ☎22-31

26-22 / 0156 FAX 28-

7081 ☎ll@aitan.ac.jp

## 市民パソコン講座

『表計算ソフトを使用して

グラフで健康管理』

【と き】

第1回 6月18日(火)

第2回 6月25日(火)

第3回 6月27日(木)

いずれも午前10時～11時30分

【ところ】 生涯学習センター

【講 師】 和田周子さん

【定 員】 10人(パソコン

を持参できる人は、定員外

でも受け付けます)

【受講料】 無料(資料代2

00円は受講者負担)

【受 付】 6月4日(火)

午前9時～

【申込・問合せ先】 生涯学習

センター ☎25-7514

## 私は守ります。電波のルール

電波利用環境保護周知啓発強化月間

6月1日～10日

電波利用環境が不法な電波で乱されると社会は大混乱。電波の利用には、原則、免許が必要です。

総務省 四国総合通信局

## 市長の資産など公開

「政治倫理の確立のための宇和島市長の資産等の公開に関する条例」の規定に基づき、市長の資産等補充報告書、所得等報告書、関連会社等報告書の閲覧をすることができます。

【と き】 7月1日(月)～  
(平日の執務時間中)

【ところ】 総務課秘書広報係  
(市役所4階)

※報告書の持ち出し・コピーは  
できません。

【問合せ先】 総務課秘書広報係  
☎内線2425

## 市議会 6月定例会



6月定例会 開催日程 6月10日(月)～26日(水)

- ▷ 6月10日 本会議 (提案説明)
- ▷ 17日 本会議 (一般質問)
- ▷ 18日 本会議 (一般質問、議案質疑、委員会付託)
- ▷ 20・21日 委員会審査
- ▷ 26日 本会議 (表決)

※本会議の開会時間は午前10時から

本会議が生中継されます

市ホームページ・宇和島ケーブルテレビ・FMがいや(76.9MHz)から、本会議(生中継)を視聴できます。

【問合せ先】 宇和島市議会事務局 ☎49-7035



# 各種相談

予約不要（市民法律相談を除く）

## 行政相談

- 5日(水) 午前9時～午後3時  
市役所1階ロビー
- 3日(月) 午後1時～4時  
吉田公民館
- 3日(月) 午前9時～正午  
三間公民館  
電話相談 ☎58-3311内線2380
- 19日(水) 午前9時～正午  
岩松公民館

## 人権相談

- 3日(月) 午後1時～午後4時  
市役所701会議室・吉田公民館  
岩松公民館・三間公民館

## 宅地建物相談

- 10日(月) 午後1時～3時  
市役所1階ロビー

## 市民法律相談

- (1人15分程度。それぞれ12人まで)
- 21日(金) 午後1時～4時  
(予約開始日) 11日(火) 午前9時～  
▷市役所602会議室  
(松本・中村弁護士)  
総務課行政係 ☎24-1111内線2470  
☎24-1121
- 予約は、予約開始日から電話・ファクスで受け付けます(平日の午前9時～午後5時)。  
※必ず連絡先をお伝えください。

7月の	相談日	7月19日(金)
	予約開始日	7月9日(火)

## 多重債務整理相談・消費生活相談

- 毎日(平日のみ) 午前9時～午後4時  
市消費生活センター  
(企画情報課コミュニティ推進係内)  
☎24-1111内線2276

## 家庭児童・婦人相談

- 1人で悩まず一緒に考えてみませんか  
(児童) 性格や生活習慣、家族関係、  
学校生活、非行問題 など  
(婦人) 夫婦問題、DV、そのほか家  
庭内の問題 など
- 毎日(平日のみ)  
午前8時30分～午後5時15分  
福祉課(市役所1階)  
☎24-1111内線2155・2142

## クラフトバッグ教室

初心者対象のクラフト教室です。

### 【とき】

第1回 6月16日(日)・23日(日)

いずれも午後1時～4時

第2回 6月21日(金)・28日(金)

いずれも午前9時～正午

【JUN】生涯学習センター

【講師】大宮裕子さん

【定員】15人程度

【受講料】無料(材料代)

1,500円は受講者負担

【持参品】筆記用具、洗濯

バサミ、ものさし、ハサミ

【受付】6月4日(火)

午前9時～

【申込・問合先】生涯学習

センター ☎25-17514

## ファミ・サポ説明会 & 養成講習会

ファミリー・サポート・センターの説明会とサポート会員になるための養成講習会を開催します。説明会

のみの参加もできます。(託児

児応相談)

【とき】6月19日(水)

午後1時30分～4時

【JUN】市役所602会議室

【持参品】筆記用具・印かん(登録する人のみ)

【申込・問合先】6月14日(金)までに福祉課ファミ・サポ

うわじま ☎49-7054 FAX

24-11160 famisapo@city.uwajima.lg.jp

18686

Work ☎089-1913

18686

18686

18686

18686

18686

## 若年求職者 合同就職面接会

県内企業60社程度が参加する合同就職面接会を開催します。要履歴書。

【とき】7月4日(木)

○新規大卒者など

(平成23年以降大学等卒業

者・平成26年3月大学等卒業

見込み含む)

午前10時～午後0時30分

○若年求職者(45歳未満)

午後1時30分～4時

【ところ】ひめぎんホール

真珠の間(松山市)

【問合先】シヨブカフエ

Work ☎089-1913

18686

18686

18686

## 四国アイランドリーグ plus2013 シーズン公式戦 愛媛マンダリンパイレーツ

- 【とき】いずれも午後6時 プレイボール
- 6月4日(火) VS 香川オリブガイナース
  - 6月5日(水) VS 徳島インディゴソックス
  - 6月12日(水) VS 香川オリブガイナース
  - 6月14日(金) VS 徳島インディゴソックス
- 【ところ】宇和島市宮丸山球場



宇和島出身  
山下太一選手  
を応援しよう!

- 【入場料】
- 大人券(高校生以上) 800円(当日1,000円)
  - 小人券(小中学生) 400円(当日500円)
- ※未就学児童は無料。全席自由席。

【前売券販売所】明屋書店宇和島明倫店、フジグラン北宇和島、スポーツメイトホソイ、コンビニエンスストア各店、市役所地下売店

【問合せ】企画情報課企画係 ☎内線2507

市役所への問合せ

本 庁 ☎24-1111  
吉田支所 ☎52-1111

三間支所 ☎58-3311  
津島支所 ☎32-2721  
宇和海支所 ☎62-0311

AITANスポーツクラブ

【対象】小学生

【種 目】

○サッカー 6月10日(月)・

24日(月)午後6時～7時

(環太平洋大学短期大学

部さくらキャンパス・

フットサル場)

○ハンドボール 6月4日

(火)・11日(火)午後6時～7

時 (環太平洋大学短期大

学部・体育館)

○陸上競技 6月5日(水)・

19日(水)午後5時～6時

(丸山陸上競技場 雨天

時中止)

○体操競技 6月18日(火)・

26日(水)午後6時～7時

(環太平洋大学短期大学

部けやきキャンパス・4

階ホール)

【会 費】月額1,000円

※全ての教室に参加できます。

※申込書は環太平洋大学短

期大学部ホームページか

らダウンロードできます。

【申込・問合せ】環太平洋

大学短期大学部内(浅野)

☎22-3179 FAX22-3

437 masano@aitan.ac.jp

宇和島看護専門学校  
第1回オープンキャンパス

【と き】7月20日(土)

午前9時30分～12時30分

【と こ ろ】宇和島看護専門学校

【内 容】学校の概要説明

や看護技術の体験 など

【対 象】高校生(学年不

問)・社会人

【定 員】50人(先着順)

※詳しくはホームページを

ご覧ください。

【申込・問合せ】6月28日

(金)までに宇和島看護専門学

校 ☎22-6611へ

おしらせ

宇和島市奨学生(追加)

経済的な理由で修学する

ことが困難な高校の在学

生に対して奨学生を追加で募

集します。希望者は、学校

長を経由して願書を提出し

てください。

【募集期間】

6月3日(月)～28日(金)

【募集人数】

高校・高専学校 2人

【貸与額】

▽高校・高専学校 Ⅱ 修学

金1万5,000円(月額)

※支度金の貸付はありません。

【貸付期間】平成25年10月～

【出願資格】▽高校・高専

学校に在学している▽ほ

かの育英・奨学などの奨学

資金を受けていない▽人

物と学業が優良・健康であ

り、学資の支払いが困難と

認められる▽保護者が市

内に住んでいる

【連帯保証人】奨学生に採

用されたとき、貸与が終了

したときには連帯保証人

伊達博物館

☎22-7776(月曜休館)  
午前9時～午後4時30分  
大人 5000円  
高校・大学生 4000円

「長寿、宗紀」  
—長寿大名100年を謳歌—



宇和島伊達家  
7代藩主  
宗紀肖像

長寿大名として名の知れ  
る7代藩主宗紀。100年  
(公式記録) という長い年

月を生きた中、政治家とし

て敏腕をふるう一方、趣味

の世界でも遺憾なく才能を

発揮しました。今回は、伊

達家に伝来する宗紀所用の

品やその人柄が偲ばれる品

を中心に、1世紀を生きた

いた長寿大名ゆかりの品を

一挙に公開します。

○第1展示室「宗紀と筆」

能筆家として知られる

宗紀直筆の書や愛用の文

房貝類に加え、その精神

世界を彷彿とさせる品を

紹介します。

○第2展示室「宗紀の春」

正室観姫の実家である

佐賀鍋島家にちなむ華や

かな品を紹介します。伊

6月21日(金)～25日(水)

○第3展示室「福寿、宗紀」

宗紀の長寿祝いの品な

どを紹介いたします。明治22

年に開かれた100歳祝

いの様子、隠居後余生を

過ごした天赦園の様子や

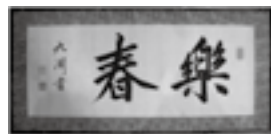
宗紀自作による作品も併

せて公開します。

【臨時休館日】

9月3日(火)～5日(木)

10月16日(水)～18日(金)



扁額「楽春」九淵(宗紀)筆

公益財団法人  
宇和島伊達文化保存会蔵

(市県民税を賦課され滞納していない人)が必要です。

【返還方法】奨学生でなくなったあと、原則1年が過ぎた日から10年以内に半年賦で返還

【問合せ先】学校長または市教育委員会教育総務課 ☎内線2770

### 子ども支援教育相談

知的な遅れがある、みんなと一緒に遊ぶことが難しい、言葉がなかなか増えないなどの心配がある子どもに関する相談です。秘密厳守・相談無料。相談を希望する場合は、6月7日(金)までにご連絡ください。

【トキ】7月9日(火)  
【トコロ】南予地方局  
【申込・問合せ先】市教育委員会学校教育課 ☎4917031

### 児童手当現況届

現況届は、毎年6月1日時点での児童の養育状況や所得状況等を確認し、引き続き児童手当を受ける要件があるかどうかを確認するものです。この届を提出しないと、6月分以降の児童手当を受けることができなくなります。忘れずに期限内に提出してください。現況届は6月上旬に郵送します。

【提出期限】6月10日(月)～21日(金) 午前9時～午後5時(土・日曜日は除く)

【支給額(月額)】0歳～3歳未満 15,000円・3歳～中学生 10,000円  
※3歳～小学生の第3子以降は15,000円

※所得制限を超える場合は、1人あたり5,000円になります

【支給日(2月分～5月分)】6月14日(金)に口座振込  
【提出・問合せ先】福祉課児童福祉係(22番窓口) ☎内線2147または各支所福祉環境係・宇和海支所(各出張所)

### 所得制限限度額

扶養親族など	所得額	収入額
0人	622.0万円	833.3万円
1人	660.0万円	875.6万円
2人	698.0万円	917.8万円
3人	736.0万円	960.0万円
4人	774.0万円	1,002.1万円
5人	812.0万円	1,042.1万円
6人以上	1人につき所得額を38万円加算	

### 「子どもの人権110番」強化週間 0120-007-110

子どもの人権問題に関する電話相談を開設します  
6月24日(月)～28日(金) 午前8時30分～午後7時  
6月29日(土)・30日(日) 午前10時～午後5時  
【相談者】人権擁護委員・法務局職員  
【問合せ先】松山地方法務局人権擁護課  
☎089-932-0888



【問合せ先】FMがいや  
☎49-1769  
✉r-m@gaiya769.jp  
http://www.gaiya769.jp/

梅雨、台風シーズン到来です。FMがいやは、『防災・防犯インフォメーション』を放送しています。地震をはじめ、梅雨の豪雨や、台風などの対策にお役立てください。

#### 《防災・防犯インフォメーション》

月～金 午前8時55分～・午前10時55分～

土 午前6時55分～・午前10時55分～

日 午前6時55分～・午後5時55分～

※番組の感想やリクエストを受け付けています。

### 第50回政宗公まつり 見学ツアー参加者募集

今年は、昭和39年に仙台青葉城跡に鎮座していた「政宗公平和像」が岩出山城山公園に移されたことを契機に始められた「政宗公まつり」が、50周年を迎えます。見学ツアーを行いますので、ぜひ、ご参加ください。

【日程】9月7日(土)～9日(月) (2泊3日)

【金額】69,800円

【申込・問合せ先】

宇和島観光 ☎22-0226・四国旅行 ☎25-7270・ユー・トラベル ☎25-8311・宇和島駅ワープラザ ☎22-3222・フジトラベルサービストムズ宇和島営業所 ☎25-8838・宇和島自動車 ☎22-2204



### 母子家庭医療費 受給者証の更新

現在交付している母子家庭医療費受給者証は、有効期限が6月30日までです。更新手続きをしますので、6月中旬に送付する申請書などに必要事項を記入して提出してください。

【と き】 6月24日(月)～28日(金)  
午前9時～午後4時

【ユウ】 市役所福祉課22番窓口  
▽吉田支所福祉環境係  
▽三間支所福祉環境係  
▽津島支所福祉環境係  
▽宇和海支所(各出張所)

#### 【持参物】

- ・印かん
  - ・健康保険証
  - ・現在交付中の母子家庭医療費受給者証
  - ・送付の母子家庭医療費受給資格登録更新申請書
- 【問合せ先】 福祉課児童福祉係 ☎内線2146 または各支所福祉環境係

### 不妊相談窓口

不妊の原因、検査・治療方法、治療を実施している医療機関の紹介、医療機関への不満や世間の偏見など精神的なケアの相談。秘密厳守・相談無料。

【と き】 毎週水曜日  
午後1時～4時

【ユウ】 市役所福祉課23番窓口  
6月20日(木)  
午前9時～午後4時

#### 【予約受付時間】

毎週水曜日 午後1時～4時  
健康センター ☎089-92717117

### 重度心身障害者医療費 受給者証の更新

現在交付している重度心身障害者医療費受給者証は、有効期限が6月30日までです。

更新手続きをしますので、申請書・委任状(6月7日(金)発送予定)に必要事項を記入して提出してください。

【ユウ・ユウ】 6月17日(月)～28日(金)  
午前9時～午後4時

【ユウ】 市役所福祉課23番窓口  
6月20日(木)  
午前9時～午後4時

#### 【持参物】

- ・印かん
  - ・健康保険証
  - ・現在交付中の重度心身障害者医療費受給者証
  - ・身体障害者手帳、療育手帳
  - ・送付の更新申請書と委任状
- 【問合せ先】 福祉課障害福祉係 ☎内線2149 または各支所福祉環境係



いつでも相談に応じます。直接結婚推進委員に連絡し紹介もしています。

【平成24年度実績】  
○成婚 13件 ○見合い 40件  
○ふれあい交流会(年3回)  
【問合せ】 うわじまMセンター  
(仲尾) ☎22-2117

### 結婚推進委員

宇和島地区	荒木 孝 (27-1054)	三間地区	安岡 賢司 (58-2533)
	川崎 功 (25-7230)		佐々木 嶺 (58-3454)
	上田 美紀 (23-1478)		高山 和美 (58-3232)
	園田 隆親 (22-0743)		太宰 豊子 (58-3353)
	前田 泰弘 (22-1451)		児島 晴幸 (58-3851)
	清家 裕二 (63-0515)		中矢 幸男 (58-2149)
	三好 恵子 (22-3247)		森藤 裕子 (58-2306)
林 格 (22-3840)	渡辺 吉男 (58-3092)		
吉田地区	石崎 光英 (52-3239)	津島地区	濱田 善栄 (35-0639)
	吉本 平 (52-0492)		稲葉 シズ子 (32-2163)
	薬師寺 信行 (52-3349)		武内 玉毅 (32-3747)
	田中 保次 (54-0789)		竹内 由美子 (32-2104)
	木下 充卓 (52-2693)		梶原 茂文 (36-0207)
	清家 康生 (52-0731)		山田 武司 (32-2174)
山本 正明 (52-1827)	土居 秋義 (32-3139)		
堀尾 直也 (52-0091)	清家 竹弘 (35-0264)		

第1回ふれあい交流会 参加者募集  
【と き】 7月6日(土) 午後6時～8時  
【と ころ】 珈琲亭T A O (2階)  
【対 象】 独身男性 (25～39歳)  
独身女性 (25～38歳)  
【参加料】 男性3,000円、女性1,500円  
【申込期限】 6月28日(金)

【問合せ先】㊦保険健康課 ☎24-1111

成人保健係 内線2182 母子保健係 内線2130 保健企画係 内線2137

㊧吉田支所健康推進係 ☎52-1113(直通) ㊨三間支所健康推進係 ☎58-1050

㊩津島支所健康推進係 ☎49-7062(直通)

## 乳房超音波検診（乳がんエコー検診）

近年、女性のがんで最も増えているのが乳がんです。市は40歳以上の人を対象に乳がん検診（マンモグラフィー）を実施していますが、30代になると乳がんになる人の割合が高くなっています。そこで、若い人に有効な乳房超音波検診を行います。

【検査方法】乳房にゼリーを塗り、センサーを当てながら画像で診断します（15分程度の検査で痛みを伴いません）。

【対象】市内に住んでいる昭和49年4月1日から昭和59年3月31日生まれの女性（妊娠中・授乳中の人を除く）

【とき・ところ】

8月5日(月) (宇和島保健センター)

10月31日(木) (市役所)

12月8日(日) (市役所)

【受付時間】いずれも午前9時～11時30分、午後1時～2時30分

【申込方法】事前に電話で希望する時間帯を連絡してください（先着各50人）。

【検診料（自己負担額）】2,000円

【検診結果】約1ヵ月後に個人通知します。

【申込・問合せ先】㊦成人保健係

☎内線2184・2182



～ 今月のテーマ ～

## 受けていますか？ 歯周疾患検診

－ 40歳になったら歯の検診を受けよう －



歯を失う大きな原因は、「むし歯」と「歯周病」です。

歯周病は、歯を支える組織の炎症（歯垢や歯石などによる）が始まりです。成人の約80%の人がかかっているといわれており、糖尿病などの生活習慣病と同じく「血管のダメージ」で進行します。

歯周病の予防や改善ができれば、生活習慣病の予防や改善も図れます！

### 歯周疾患検診の日程

【対象】40歳以上の市民  
【費用】無料  
【定員】各15人（先着順）  
※事前申込が必要

とき	ところ	申込先
7/18(木)	市役所2階大会議室	㊦
8/5(月)	三間保健福祉センター	㊨
9/9(月)	市役所2階大会議室	㊦
10/3(木)	宇和島保健センター	㊦
10/20(日)	津島保健センター	㊩



～妊婦さんへ～

### 妊婦歯科健康診査がはじまりました！

【対象】平成25年4月1日以降に母子健康手帳を交付された人

妊娠中は食事の摂り方が不規則になったり、ホルモンバランスが変化することから「むし歯」や「歯周病」になりやすくなっています。歯周病などの炎症によって、赤ちゃんが小さく産まれたり、早産になったりするリスクが高まると言われています。

また、赤ちゃんの乳歯は妊娠中からできているため、歯に関心を向けることはとても大切！妊娠中の方はぜひ、この機会に歯科健康診査を受けましょう。

【問合せ先】㊦成人保健係

## 健康診査のできる医療機関

特定健診は、その他県内の指定医療機関でも受診することができます。各医療機関にお問い合わせください。

特 = 特定健診・後期高齢者健診 肝 = 肝炎ウイルス 透 = 胃透視 カ = 胃カメラ 子 = 子宮頸がん (● = 要予約)

医療機関名	電話	特	肝	透	カ	子
旭川荘南愛媛病院 (鬼北町永野市)	45-1101	●	○			
あべ医院 (津島町岩松)	32-2616	●	○	○		
石川循環器科内科 (中沢町)	20-0320		○			
いしむら整形外科 (鬼北町奈良)	20-6635	●	○			
上田外科 (広小路)	25-0100	●	○	○	○	○
宇都宮内科胃腸科 (栄町港)	25-7228	●	○	○	○	○
宇和島社会保険病院 (賀古町)	23-6501	●	○	○	○	○
小川クリニック (丸之内)	23-3599	●	○	○		○
沖循環器科・内科 (新田町)	25-3335		○			
加藤整形外科 (和霊元町)	22-7111	●	○			
鎌野病院 (広小路)	24-6611		○	○		
鬼北町立北宇和病院 (鬼北町近永)	45-3400	●	○	○	○	○
木村内科医院 (京町)	24-0030		○	○		
くきた内科クリニック (中沢町)	26-2260		○	○		
楠崎内科 (本町追手)	24-2211		○			
口羽外科胃腸科医院 (津島町高田)	32-5000		○			○
河野整形外科クリニック (丸之内)	22-1822		○			
笹岡内科 (中央町)	24-3886		○	○		
穴戸脳神経クリニック (堀端町)	22-0597		○			
篠原医院 (鬼北町近永)	45-3370	●	○	○		○
しませ医院 (保田)	27-1888	●	○	○		○
正光会宇和島病院 (柿原)	22-5622	●	○			
上甲外科麻酔科 (寄松)	25-5811		○			
市立宇和島病院 (御殿町)	25-1111	※1	○	○	○	○
市立津島病院 (津島町高田)	32-2011	●	○	○		○
市立吉田病院 (吉田町北小路)	52-0611	●	○	○	○	○

医療機関名	電話	特	肝	透	カ	子
鈴木外科 (吉田町北小路)	52-0104		○			
善家外科・脳神経外科 (堀端町)	22-1484		○			
田中循環器科内科 (堀端町)	22-0504		○	○		
溜尾整形外科 (吉田町東小路)	52-3133	●	○			
友松外科・胃腸科 (鶴島町)	22-0410		○	○		○
中山内科・胃腸科 (堀端町)	22-0707	●		○	○	○
永井内科医院 (津島町高田)	32-6688	●	○	○	○	○
長野産婦人科 (堀端町)	24-1103		○			○
二宮整形外科 (榊形町)	25-8600	●	○	○		
萩山医院レディースクリニック (寿町)	24-6200		○			○
橋本内科クリニック (吉田町沖村)	52-0808	●	○	○		○
林整形外科クリニック (新町)	23-0007	●	○	○		
兵頭内科医院 (和霊元町)	25-2772	●	○	○		
福島胃腸科外科 (和霊元町)	24-5588	●	○	○	○	○
ふじいし医院 (三間町務田)	58-4901	●		○		○
ますだクリニック (伊吹町)	23-6611	●	○	○		○
松浦内科医院 (並松)	23-1122	●	○	○		○
松崎クリニック (三間町宮野下)	58-4828	●	○			
松澤循環器科内科 (天神町)	25-5858	●	○	○		○
松野町国保中央診療所 (松野町延野々)	42-0707	●		○		○
三瀬内科 (中央町)	22-6166	●	○	○	○	
水谷医院 (吉田町立間)	52-0144	●	○	○		○
山中医院 (広小路)	22-1750	●	○			
山本内科医院 (本町追手)	22-5100		○	○		
吉田内科泌尿器科医院 (御幸町)	25-1330	●	○			
わたなべハートクリニック (朝日町)	25-1717	●	○			
和霊町松浦内科 (和霊元町)	23-1510	●	○	○		

○特定健診は、上記医療機関以外に県内の指定医療機関でも受診できます。各医療機関にお問い合わせください。

※1 市立宇和島病院では、子宮頸がん検診の予約は受け付けていません (月～金の午前中に直接総合受付へ)。

その他の検診は人間ドック室へ予約が必要です。

※鬼北町・松野町へ電話をする場合は、市外局番 (0895) が必要です。

### 肝炎ウイルス検診 (集団健康診査・個別健康診査)

40歳以上の人は誰もが肝炎ウイルスに感染している可能性があります。感染していることに気づかないでいると、肝臓がんのリスクが高くなります。

市では、生涯に1度の検診の機会を提供しています。ぜひお申し込みください。

【対象者】 市内に住んでいる今年度中に40歳以上になる人 (昭和48年4月1日～昭和49年3月31日生まれ) で、肝炎ウイルス検査を受けたことのない人

【検査内容】 血液検査 (B型肝炎ウイルス検査、C型肝炎ウイルス検査)

【申込・問合せ先】 ㊦成人保健係または各支所健康推進係

検診無料



## 平成25年度の 個別健康診査

6月3日(月)～  
平成26年2月28日(金)

市に住民票があり、次の対象に該当する人は、市指定の医療機関で健診が受けられます。  
 集団健診を申し込んでいる人で、個別健診に変更したい人は保険健康課または各支所健康推進係へ連絡してください。

### 今年度の特定健診 耳より情報

- ① 40歳になる人(昭和48年4月1日～昭和49年3月31日生まれ)は、特定健診・胃がん検診が無料。  
 (※特定健診は国民健康保険の人のみ)
- ② 特定健診を受診した人に、「健診結果を活かそう！生活習慣改善ブック」をプレゼント。

	対 象	検 査 内 容	自 己 負 担 額	受 診 方 法
特定健康診査	国民健康保険加入者のうち、今年度内に40歳以上になる人 ※市国保以外の方は、保険者からの案内に従ってください。 生活習慣病の治療中の有無に関係なく実施できます。	診察 身体計測 血圧測定 尿検査(尿糖・尿蛋白・尿潜血) 血液検査 中性脂肪 HDLコレステロール LDLコレステロール HbA1c 肝機能 腎機能(臓器アフィン)	1,000円  今年度内に40歳になる人は無料	① 受診を希望する人は、受診希望日の10日前までに、下の申込先に電話で申し込んでください。申し込んだ人には、受診に必要な書類を送付します。 ② 送付された書類と <b>保険証</b> を持参して、医療機関で受診してください(要予約の場合あり)。  ※検査のできる医療機関は、右のページをご覧ください。 ※各種がん検診は、検診部位の術後・治療中・経過観察中の人は対象外となります。  <b>【支払方法】</b> 自己負担額は医療機関で支払います。  <b>【結果の通知】</b> 実施医療機関からお知らせします。
後期高齢者健診	愛媛県後期高齢者医療被保険者 ※生活習慣病の治療・経過観察中ではない受診希望の人	※心電図・眼底は受診券に○がついている人が対象 ※貧血は医師の判断で実施 ※後期高齢者健診は胸囲測定を除く	無 料	
胃がん検診	今年度内に40歳以上になる人	胃透視または胃カメラ	2,000円 今年度内に40歳になる人は無料	<b>【申込・問合先】</b> (宇和島) 保険健康課成人保健係 ☎24-1111内線2182・2183 (吉 田) 吉田支所健康推進係 ☎52-1113 (三 間) 三間支所健康推進係 ☎58-1050 (津 島) 津島支所健康推進係 ☎49-7062
子宮頸がん検診	今年度内に20歳以上になる人	視診、頸部細胞診	1,500円 クーポン対象者・70歳以上無料	
肝炎ウイルス検診	今年度内に40歳以上になる人(検査をしたことがない人)	B・C型肝炎血液検査	無 料	

- 今年度内に40歳になる人には「特定健康診査受診券(負担額無料)」を送付します(6月送付予定)。
- 生活保護を受けている人で特定健康診査・後期高齢者健診の受診を希望する人は、保険健康課へお問い合わせください。

# 母子保健サービス

新しい家族“赤ちゃん”を迎えるこころの準備はできていますか？  
妊娠・出産・育児についての正しい知識を身につけましょう！

**参加無料**

## ◇パパママスクールⅠ ～ハッピーマタニティ編～

【内容】妊娠中の生活とからだの変化・歯の手入れ、栄養・試食、お父さんの妊婦体験、体操、出産の心がまえ、ビデオ視聴など  
【持参品】母子健康手帳、筆記用具、動きやすい服装

とき	時間	受付	ところ	対象	申込・問合せ
6/20(木)	19:00～21:00	-	宇和島保健センター(祝森)	妊婦15人	㊦ 6/13(木)まで

## ◇もぐもぐ子育て講座

【内容】身体計測、講話「離乳食の進め方」、育児・栄養相談 など 【持参品】母子健康手帳、育児のしおり、筆記用具

7/1(月)	13:00～15:00	13:20まで	立間公民館	H24.12～H25.2月生まれの子どもとその母親(家族)	㊦ 6/24(月)まで
--------	-------------	---------	-------	-------------------------------	-------------

# けんこう相談

育児や健康についての相談

## 乳幼児・妊産婦

《持参品：母子健康手帳》

とき	受付時間	ところ	問合せ
6/10(月)	9:30～11:00	三間保健福祉センター	㊥
14(金)	9:30～11:00	立間公民館	㊧
17(月)	10:00～11:00	津島保健センター	㊨
28(金)	10:00～11:30	宇和島保健センター(祝森)	㊩

## 一般・成人

《持参品：健康手帳(ある人のみ)》

6/10(月)	9:30～11:00	吉田支所	㊧
17(月)	9:30～11:00	市役所202会議室	㊩
24(月)	9:30～11:00	三間保健福祉センター	㊥
	10:00～11:00	津島保健センター	㊨

## 思春期の子を持つ親のつどい《事前申込が必要》

今抱えているさまざまな悩みや不安を親同士で考えてみませんか。

【とき】6月28日(金) 19:30～21:00

【ところ】市役所202会議室

【申込・問合せ】㊩成人保健係

## 女性の一般健康相談

《事前申込が必要》

思春期から更年期までの女性の心と身体の健康に関する相談。電話相談は随時受け付けます。

【とき】毎月第1火曜日 13:00～15:00

【ところ】宇和島保健所(南予地方局2階)

【申込・問合せ】宇和島保健所難病・母子保健係

☎22-5211内線260

心の健康相談(おもに毎月第2水曜日) 子どもから高齢者までの心の健康に関する個別相談。予約制・相談無料。

【とき】6月12日(水)10:00～12:00(保健師)、14:00～16:00(精神科医師)・7月10日(水)10:00～12:00、13:00～15:00(保健師)

【ところ】市役所【申込・問合せ】㊩成人保健係

# 市立宇和島病院 各種教室

## ○糖尿病教室

糖尿病は、日本人に多い疾患で、さまざまな合併症を引き起こします。※申込は必要ありません。

【とき】6月6・13・20日、7月4・11・18日  
いずれも木曜日の午後2時～3時

【内容】内科医師・糖尿病療養指導士による講義、臨床検査技師による血糖値測定(無料)

## ○お料理教室

《事前申込が必要》

生活習慣病対策のための料理教室を開催します。

【とき】6月12日(水) 午後1時30分～3時30分

【内容】管理栄養士と調理師による減塩レシピ

【定員】先着10人  
(市立宇和島病院で治療中の人を優先します)

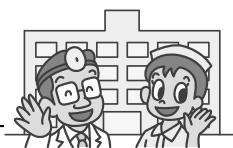
## ○夜間糖尿病教室

仕事などで昼間の教室に参加できない人を対象に、夜間の糖尿病教室を開催します。

【とき】6月25日(火) 午後6時30分～7時30分

【内容】内科医師・管理栄養士・臨床検査技師の講義、臨床検査技師による血糖値測定(無料)

正しい知識を身につけて  
自己管理をしましょう!



【ところ】市立宇和島病院 北棟多目的栄養相談室

【申込・問合せ】市立宇和島病院食養科

☎25-1111内線20010

【問合せ先】 ① 保険健康課 ☎24-1111

成人保健係 内線2182 母子保健係 内線2130 保健企画係 内線2137

② 吉田支所健康推進係 ☎52-1113 (直通) ③ 三間支所健康推進係 ☎58-1050

④ 津島支所健康推進係 ☎49-7062 (直通)

## 集団健診

【対象】

特定健診：宇和島市国民健康保険被保険者のうち、平成26年3月31日までに40歳以上になる人  
後期高齢者健診：後期高齢者医療の被保険者のうち、生活習慣病の治療・経過観察中でない人  
各種がん検診：40歳以上(子宮がんのみ20歳以上)の人(検診部位の術後、治療中、経過観察中の人を除く)

特定健診を受けられた人に、メタボリックシンドロームの改善・予防に役立つ「健診結果を活かそう！生活習慣改善ブック」を差し上げます。

ところ	とき	健診項目
宇和島保健センター(祝森)	8/4(日)	特 肝 前 CR 胃 大 子 乳
	8/5(月)	大 乳
市役所(正面玄関)	8/18(日)	CT 大 乳
	J A 高 光 支 所	8/20(火)
J A 立 間 中 央 支 所	8/4(日)	特 肝 前 CR 胃 大
吉 田 病 院	9/8(日)	子 乳
	8/5(月)	特 肝 前 CR 胃 大 子 乳
三 間 保 健 福 祉 セ ン タ ー	8/6(火)	特 肝 前 CT 大 子 乳
	北 灘 公 民 館	8/28(水)

※吉田地区(吉田病院)に、9月8日(日)「子宮がん・乳がん検診」が追加されました。

※平成25年度の集団健診日程は、広報4月号折り込みの「集団健(検)診日程表」に掲載しています。

※広報4月号折り込みの申込用ハガキは、有効期限が終了しましたので使用できません。

※健診の申込は、健診日の40日前に締め切ります。受診を希望する人は、**早めに電話で申し込みください。**

健診日の5日前までに問診票などを送ります。(一部、定員満了のため申込受付を締め切った会場があります。)

※職場での健診と同じ項目の受診はご遠慮ください。

特 = 特定健診・後期高齢者健診

CR = 肺がんデジタル検診CR

大 = 大腸がん検診

肝 = 肝炎ウイルス検診

CT = 肺がんデジタル検診CT

子 = 子宮がん検診

前 = 前立腺がん検診

胃 = 胃がん検診

乳 = 乳がんマンモグラフィ

## 乳幼児健康診査・保健相談

対象の子どもに個人通知を送ります。人数調整のため、個人通知の健診日が対象児・校区と異なる場合があります。受診希望で通知が届いていない人は、事前に連絡してください。

	とき	受付時間	ところ	対象児(校区)
3 か月児健康診査	6/20(木)	13:10~13:30	立 間 公 民 館	H25.2~3月生まれ(吉田)
	26(水)	13:30~14:00	宇和島保健センター(祝森)	H25.2月生まれ(城東・津島)
	27(木)	13:00~13:30	市 役 所	H25.2月生まれ(城南・城北・宇和海・三間)
8 か月児健康相談	6/10(月)	9:30~10:00	三 間 保 健 福 祉 セ ン タ ー	H24.10月生まれ(三間)
	14(金)	9:30~11:00	立 間 公 民 館	H24.10月生まれ(吉田)
	17(月)	9:30~10:00	津 島 保 健 セ ン タ ー	H24.10月生まれ(津島)
	19(水)	9:30~11:00	宇和島保健センター(祝森)	H24.10月生まれ(城東・城南・城北・宇和海)
1歳6か月児健康診査	6/5(水)	13:00~13:40	市 役 所	H23.10月生まれ(三間) H23.11月生まれ(城南・城北・宇和海・三間)
	12(水)	13:15~13:45	宇和島保健センター(祝森)	H23.10月生まれ(津島) H23.11月生まれ(城東・津島)
2 歳 児 健 康 相 談	7/4(木)	9:30~11:00 13:30~15:00	宇和島保健センター(祝森)	H22.12月~H23.1月生まれ (城東・城南・城北・宇和海)
3 歳 児 健 康 診 査	6/6(木)	13:00~13:40	市 役 所	H21.11月生まれ(城南・城北) H21.12月生まれ(城南・城北・宇和海・三間)
	13(木)	13:00~13:40	宇和島保健センター(祝森)	H21.11~12月生まれ(城東)
	20(木)	13:20~13:50	立 間 公 民 館	H21.9~12月生まれ(吉田)

### ヘルスアップ実践講座

健康のプロが楽しく健康の秘訣を伝授します。10年後も元気で過ごすために、今の生活を見直してみませんか。

参加無料

#### ■ ヘルシーウォーキング～歩いて脂肪を燃やすコツ～

内容：ウォーキングの準備、脂肪の燃えるウォーキングのコツを伝授、家でできる筋トレ、運動後のストレッチ

とき	ところ	時間	対象	定員	持参品	申込・問合せ
6/13(木)	吉田ふれあい	9:15~11:30	40~64歳の人	20人程度 (先着順・要予約)	室内用運動靴・タオル・ 飲み物・健康手帳(ある人)	②
7/2(火)	運動公園体育館	(受付)9:30まで				

# 古紙・飲料用空き缶・乾電池の回収

※FMがいや（76.9MHz）で、毎日5分間の資源リサイクル情報を放送中です。

※資源回収日が祝日などと重なる自治会では、臨時回収日として別の日に回収しています。間違いがないように注意してください。午後1時から回収します。

## 【宇和島】古紙・缶・乾電池の回収 午前8時30分まで（雨の場合、古紙の回収は中止）

伊吹町北2区、泉町2、祝森上（柿の木（上・下）・祝の川）▶古紙・乾電池のみ=天神町（東）・（南）、錦町、下波校区（神崎・柿之浦・東・結出・西・島津）	3日（第1月）
夏目町3、新田町2、別当1・5、保手1～5、坂下津2区、丸之内2▶古紙・乾電池のみ=本町追手2（裡町）、鶴島町（西）・（中）、御幸町1・2、丸之内4	4日（第1火）
明倫町4・5、本町追手2（本町）、丸之内3、寿町1・2、朝日町1・3、弁天町1・3	5日（第1水）
大浦1・2区、朝日町4、別当公務員住宅、中央町1（東）、元結掛▶古紙・乾電池のみ=伊吹町西1区、御殿町、京町	6日（第1木）
和霊東町1・3、伊吹町北1（第2）▶古紙・乾電池のみ=和霊元町3	7日（第1金）
下高串、奥高串、上光満、明倫町2・3、別当県第1団地、青葉台団地、夏目ヶ市（上）団地、長堀1～3、宮下、宮下団地▶古紙・乾電池のみ=戒山	10日（第2月）
野川2～4区、祝森上（草木団地・下）、祝森中（福来・阿瀬部）、保田▶古紙・乾電池のみ=祝森団地、鹿田団地	11日（第2火）
愛宕町1～3、宇和津町1～3、賀古町1・2、笹町1・2、妙典寺前1・2区、本川内▶古紙・乾電池のみ=別当2・6、新屋敷	12日（第2水）
妙典寺前3～5区、神田川原1・3区、恵美須町2、桜町、蔭淵校区（大島を除く）	13日（第2木）
大浦3区、赤松、住吉町3区、須賀通	14日（第2金）
丸之内5、和霊町西2区、並松1、並松、新田町1、山際1、竹園団地、中沢町1、新田町3▶古紙・乾電池のみ=和霊中町2、寄松上・下、新田町4	17日（第3月）
丸穂町3・4、新町1（南）、中央町2（丸之内）、大宮町1（西）・2（上）、和霊元町2（2区）、本町追手2（北町）、丸穂町1（東）・（西）▶古紙・乾電池のみ=中央町2（裡町）	18日（第3火）
泉町1（西）・3・4、和霊中町1、県営明倫団地、伊吹町東2～4区▶古紙・乾電池のみ=豊浦	19日（第3水）
柿原1区、遊子校区（明越、矢の浦、小矢の浦、甘崎）	20日（第3木）
朝日町2、柿原2区、佐伯町1、本村▶古紙・乾電池のみ=柿原3区	21日（第3金）
石応▶古紙・乾電池のみ=白浜	15日（第3土）
和霊元町2（1区）、和霊中町3、和霊元町4▶古紙・乾電池のみ=堀端町、九島校区（蛤1・2区、百之浦、本九島1・2区）▶缶のみ=白浜	24日（第4月）
住吉町1・2、築地町1・2、藤江1・2区▶古紙・乾電池のみ=蕨、大小浜、坂下津1区	25日（第4火）
夏目町2、夏目ヶ市、榊形町1、遊子校区（番匠、魚泊、水荷浦、津の浦）	26日（第4水）
和霊町西1区、和霊元町1（1区）、伊吹町北1区（第1）、薬師谷団地、別当県第2団地、江の組、日の組、家藤、中組、徳の森▶古紙・乾電池のみ=祝森下（鷹の子・石丸・成川）	27日（第4木）
大超寺奥1・2区、佐伯町2、本町追手1、大宮町1（東）・2（新）、御徒町	28日（第4金）
▶古紙・乾電池のみ=三浦地区（天満・安米・大内）	29日（第5土）
戸島、嘉島、日振島	25日（第4火）

## 【吉田・三間・津島】古紙の回収 午前8時30分まで（雨の場合は中止）

吉田橋上	13日（第2木）	是能、コスモタウン、曾根、成家、則、大藤	3日（第1月）	岩松	11日（第2火）
吉田橋下	20日（第3木）	黒井地、戸雁	4日（第1火）	清満	18日（第3火）
立間	6日（第1木）	宮野下町・村、北増穂	5日（第1水）	御槇・上槇	25日（第4火）
玉津	6日（第1木）	小沢川、川之内、迫目、務田	12日（第2水）	畑地（上槇を除く）	10日（第2月）
奥南	27日（第4木）	元宗、増田、土居中、中野中、波岡、田川、金銅	17日（第3月）	下灘・南部	17日（第3月）
喜佐方	27日（第4木）	土居垣内、古藤田、大内、是延、兼近、三間中間、黒川、音地	18日（第3火）	北灘（南部を除く）	24日（第4月）
				竹ヶ島	7日（第1金）

## 【校区回収】古紙・乾電池の回収（雨の場合は中止）

回収場所がわからない場合は、生活環境課へお問い合わせください。

城東中学校区	広小路、元結掛2、山際2、新田町1、別当県第1団地、薬師谷、寄松中、寄松下▶乾電池のみ=堀端町、御殿町、宮下団地	11日（第2火） 28日（第4金）	午前10時まで
城南中学校区	榊形町3（1・2区）、丸之内1、中央町1（中）、新町1（東）、恵美須町1、鶴島町（中）、大宮町3（第2）▶乾電池のみ=丸之内2、本町追手2（北）、和霊元町1（2区）、和霊元町4	7日（第1金） 18日（第3火）	正午まで
城北中学校区	伊吹町東1区、和霊町北通、北宇和島町▶乾電池のみ=和霊東町2・3	14日（第2金） 25日（第4火）	正午まで

※古紙は「新聞」「ダンボール」「紙パック（牛乳パックなど）」「雑誌・雑がみ」の4分類です。  
ひもで十文字にしばって出してください。

ほとんどの小中学校・幼稚園で行っていますので、保護者に渡してください。資源のリサイクルにご協力をお願いします。





# 6月 吉田クリーン作戦・53cal (ゴミカレ) 古紙回収 (鶴島公民館・市役所)

## 【問合せ先】

生活環境課 ☎24-1111

吉田支所福祉環境係 ☎52-1113

津島支所福祉環境係 ☎32-2721 内線5921

(犬・猫の引き取り) 県動物愛護センター ☎089-977-9200

生活環境課吉田分室 ☎52-4389

三間支所福祉環境係 ☎58-3311 内線2180

## お祭り前吉田クリーン作戦

皆さんのご参加を  
お待ちしております

吉田町夏祭りが気持ちよく開催されるように、会場周辺の一斉清掃を行います。

【と き】 6月22日(土) 午前8時～10時ごろ (雨天中止)

【集合場所】 吉田支所前駐車場

【清掃場所】 商店街周辺～お祭り場周辺～国安川沿い

【作業内容】 道路沿いのごみ回収など

【問合せ先】 吉田支所福祉環境係 ☎52-1113

※ごみ袋・軍手・火バサミなどは準備します。数に限りがありますので、火バサミがある人は持参してください。

## 平成25年度クリーン作戦実施予定表

※日時・内容は、都合や天候で変更になる場合があります。詳しくはお問い合わせください。

【問合せ先】 生活環境課環境係 ☎内線2234

と き	事業名
7/7(日)	お祭り前須賀川クリーン作戦
8/4(日)	クリーン新宇和島2013
10/20(日)	コスモス祭に来てやんなせやクリーン作戦
12/15(日)	樺崎地区クリーン作戦

## 53cal (ゴミカレ) に登録を!

※「ごみ収集日お知らせサービス53cal (ゴミカレ)」は、テクノシステム(株)が運営しているサービスです。

【登録先】 <http://www.53cal.jp/>

ごみ出しは、毎日の生活に欠かせない出来事…収集日をうっかり忘れてたり、間違えてしまったことはありませんか?

登録する場合は、地域のごみ出しの曜日を確認して登録してください。

【問合せ先】 生活環境課 ☎内線2229

## 【サービス内容】

○ごみ収集日をパソコンや携帯電話にメールでお知らせします。

○ごみの分類 (種類) を選択して受け取る事ができます。

○ごみ収集日の前日の午後6時ごろ、または当日午前6時ごろにメールを配信します。

○情報登録料は無料です。(ただし、登録やメール受信に関わる通信料はご負担ください。)

## 【鶴島公民館・市役所】 古紙回収 ※ひもで十文字にしばって出してください。

鶴島公民館と市役所でも、古紙回収をしています。近くに古紙を出す場所がない人や出し忘れた人はご利用ください。

	鶴島公民館	市役所
回収日時	6月11日(火) 午前10時～午後2時 (毎月第2火曜日・祝日の場合は翌日)	6月4日(火)・14日(金)・24日(月) 午後1時～4時 (毎月4のつく日・土日祝の場合は翌平日)
回収場所	鶴島公民館 (鶴島小学校校門近く)	市役所裏 (A棟入口)
回収する古紙	○新聞 ○ダンボール ○紙パック (牛乳パックなど) ○雑誌・雑がみ	

【問合せ先】 生活環境課リサイクル推進係 ☎内線2272

小中学校・幼稚園で  
キャップ回収

市PTA連合会では、リサイクルの推進のために、ペットボトルのキャップ収集を始めました。

# 住んどるところでワイワイやるっ! 地域づくりのススメ

未来につなげる地域づくり in ウワジマ

その1

市では「地域づくり交付金」を今年度から新たに創設しました。中山間や沿岸部、半島や離島、中心市街地など様々な地域で構成されている宇和島市では、防災や環境、高齢者福祉や子育てなどの「地域課題」、産業や伝統文化、にぎわいづくりなどの「ニーズ」も地域それぞれです。また、少子高齢化によりこれまでの集落活動が困難となっている集落もあります。地域に住む皆さんが日頃感じている地域課題の解決やニーズの解消、地域活性化のためにこの交付金を有効に活用していただき、自分たちがこれからも暮らしていきたい、誇りを持てる地域づくりの実践に取り組んでいただきたいと思います。

## 1. 地域づくり交付金

少子高齢化により困難となった集落の維持・活性化と、「自分たちの地域のために自分たちが行動する」という住民主体の地域づくりの「きっかけ」としていただくため財政面で支援します。

## 2. 地域担当職員の配置

地域住民による地域づくり活動のサポート役として市職員を地域担当職員（通常業務との兼務）として各地域2人ずつ配置し、書類の作成や手続きなどの事務業務を支援します。

### Q. 交付金額はどのくらいですか？

A. 市内を31地域に分け、少子高齢化が進み人口規模が小さい地域の維持・活性化に重点を置いて地域ごとに交付金額の上限を定めています。その上限は地域によって差がありますが、おおむね80万円～140万円です。詳細は連合自治会を通じて各地域にお知らせしています。

### Q. 交付金は何に活用できますか？

A. 資金が無くて出来なかったことや、現在実施している事業の継続など地域それぞれの課題やニーズに対して取り組む地域づくり活動であれば対象となります。ただし法令に反することや活動に直接関係のない飲食などは対象外です。

### Q. どのように進めていけばいいですか？

A. 自治会を中心に各地域内で交付金を活用する事業を計画して市へ申請し、それに基づいて交付金が交付されます。手続きに関しては地域担当職員がサポートします。

《交付金の活用例》 ● イベントで賑わいづくり ● 環境整備・公園清掃 ● 空き家を修繕して交流拠点に  
● 地域住民が集う場所づくり ● 伝統文化の継承・備品修繕 ● 地域の防災力向上  
○ このほか、地域づくりにつながるものに幅広く活用できます







まさき ゆあ  
間崎 優愛 ちゃん  
(三間町波岡)  
4日 1歳  
1歳のお誕生日おめでとう♪  
元気いっぱいゆあちゃん♡  
姉姉と仲良く大きくなってね♥



なかざと みづき  
中里 美月 ちゃん  
(蛤)  
5日 1歳  
元気いっぱい美月  
ちゃん いっぱい食  
べて大きくなあれ!



かわぐち あおり  
川口 愛織 ちゃん  
(遊子)  
5日 1歳  
食べることがだい好きな  
あおちゃん♡笑顔のステキな  
♥優しい女の子になってね🍀



こうの さら  
河野 紗良 ちゃん  
(吉田町立間)  
7日 1歳  
祝🌟1歳♥元気いっぱい  
ちゃん紗良🍀お兄ちゃん  
と仲良くね!大スキ♥



しみず わたる  
清水 渉 くん  
(吉田町裡町)  
13日 1歳  
♥お誕生日おめでとう!いつも  
笑顔で活発な渉🌟これからも  
元気にたくましく育ってね🍀



かどた そうご  
門田 宗悟 くん  
(和霊元町)  
15日 1歳  
そうちゃん1歳おめでと  
う🌟いつまでもわが家の  
アイドルでいてね!らぶ!



きむら たくや  
木村 拓哉 くん  
(伊吹町)  
19日 1歳  
タクヤお誕生日おめでと  
う♪パパ、ママ、お姉り  
りとドライブしようネ。



いむら ゆうか  
居村 侑香 ちゃん  
(御殿町)  
24日 1歳  
おしりフリフリ踊りが上  
手なゆうちゃん。ニコニコ  
笑顔で大きくなってね🍀



たなか ともき  
田中 智之 くん  
(津島町岩松)  
24日 1歳  
誕生日おめでと  
う。元気いっぱい  
大きくなってね♪



いわさき ちはり  
岩崎ちばり ちゃん  
(三間町中野中)  
24日 1歳  
1歳のお誕生日おめでと  
う♥ちはりは家族者のお日様です  
これからも笑顔で元気にチバリー🍀



わたなべ こうし  
渡辺 航士 くん  
(本町追手)  
25日 1歳  
1歳のお誕生日おめでと  
う!笑顔が素敵な航くん♥  
大きく元気に育ってね🍀



もうり じん  
毛利 仁 くん  
(三間町宮野下)  
26日 1歳  
仁くん1歳おめでと  
う♥みや姉と、たくさん笑っ  
て元気に大きくなってね🍀



ふじい すかい  
藤井 秀佳 くん(左)・碧海 くん(右)  
(妙典寺前)  
26日 1歳 26日 1歳  
2枚目スーちゃん、3枚目アクちゃん  
いつまでも仲良しの  
双子でいてね♥



やまむら とうま  
山村 登真 くん  
(保田)  
27日 1歳  
H308ちゃんにつねられても泣  
かない強い♥歯も4本生えて  
きた、やり返すなら今でしょ!!



かたぎり やまと  
片桐 大和 くん  
(伊吹町)  
28日 1歳  
♥Happy Birthday♥  
笑顔いっぱい毎日  
にしようね🍀♥



どい りら  
土居 莉来 ちゃん  
(三間町北増穂)  
3日 2歳  
唄って踊ってみんなのアイ  
ドル。はっぴいばあすでい  
♥保育園がんばれーっ!



ふくしま かりん  
福島かりん ちゃん  
(戸島)  
6日 2歳  
★Happy Birthday★ごはんモ  
リで元気100倍♥のかりん  
♥優しい女の子にああれ!



いちまんではるの  
一万田陽乃 ちゃん  
(築地町)  
7日 2歳  
おしゃべりが上手になっ  
たね🍀陽乃の笑顔  
はみんなの癒しだよ♥



あきた れお  
秋田 玲桜 くん  
(和霊東町)  
7日 2歳  
お誕生日おめでと  
う。いっぱい食べて元  
気に大きくなってね。



しのざき かなで  
篠崎 奏 くん  
(三間町大内)  
11日 2歳  
2歳おめでと!泣き虫  
でやんちゃな奏。にいと  
仲良く元気に育ってね!



やました かいと  
山下 凱士 くん  
(新田町)  
17日 2歳  
♥Happy Birthday♪かい  
くん★これからも色々な  
所に遊びに行こうね🍀



ありもりりゅうのすけ  
有森琉之佑 くん  
(保手)  
20日 2歳  
車大好き琉之佑🚗  
楽しい毎日をありがとう♥  
琉くんは皆の宝物だよ♥



おかだ みゆな  
岡田美結菜 ちゃん  
(吉田町花津)  
22日 2歳  
歌って踊ってしゃべって、元  
気なひょうくん🍀パパが釣る  
魚をいっぱい食べて大き  
くなあれ♥



うおずみ そうすけ  
魚住 宗佑 くん  
(保田)  
28日 2歳  
お誕生日おめでと🌟いつも  
優しい宗ちゃん、お兄ちゃん  
になっても仲良し3姉弟にな  
ってね♥



いせき あやと  
井関 彩人 くん  
(三間町宮野下)  
1日 3歳  
大好きなキョリウジョヤー  
のように、優しくたくま  
しく育ってね!プレーブイン!



やまぐち りき  
山口 力 くん  
(津島町近家)  
3日 3歳  
★Happy Birthday★  
明るく元気に  
育ってね♥



せいけい そら  
清家 爽良 くん  
(新田町)  
4日 3歳  
3歳おめでと♥モ  
リ食べて元気に  
いっぱい大きくなあれ🍀



にい あきな  
二井あきな ちゃん  
(津島町高田)  
10日 3歳  
末っ子キャラのあきなも  
お姉ちゃんに!!お兄ちゃん  
に負けずに大きくなあれ🍀



やまもと りこ  
山本 莉子 ちゃん  
(津島町横浦)  
10日 3歳  
プリキュアとお化粧が  
大好きな♥ステキな  
女の子になってね♥



ふじい かなで  
藤井 奏 ちゃん  
(柿原)  
14日 3歳  
誕生日おめでと!奏の笑  
顔にいつも癒されていま  
す。優しい奏でいてね!



いわね はるま  
岩根 悠真 くん  
(御幸町)  
14日 3歳  
車マニア悠真🚗元気に育  
つてくれてありがとう。悠真が  
おるけん幸せ!3歳おめでと🍀



やまさき ゆうと  
山崎 侑人 くん  
(保田)  
20日 3歳  
香川から引っ越して  
来ました。これからよ  
ろしく願います。



しらい えいた  
白井 映多 くん  
(新田町)  
22日 3歳  
歌と踊りが大好きで毎日元  
気モリモリ!一緒に過ごせる  
日々が幸せ♥いろんな体験  
しようね!



くわむら らいや  
桑山 来也 くん  
(川内)  
23日 3歳  
進級してからハイテンショ  
ン毎日、歌って踊ってニコ  
ニコの来くん🍀3歳おめで  
と!



なかむら みらい  
中村実良伊 ちゃん  
(津島町北灘)  
24日 3歳  
お誕生日おめでと♥やん  
ちゃなみくが大好きよ♪  
お兄ちゃん頑張って♥



きかち かずと  
木内 和斗 くん  
(寄松)  
25日 3歳  
和斗君★お誕生日お  
めでと🍀元気で兄  
妹仲良く育ってね!



やました あゆみ  
山下 歩美 ちゃん  
(津島町上畑地)  
25日 3歳  
あゆちゃん、お誕生お  
めでと♥わんぱく娘さん、  
元気に大きくなあれ!



つじ あいり  
辻 愛莉 ちゃん  
(泉町)  
29日 3歳  
★祝3歳★いつもみんなを  
笑顔にさせてくれてあり  
がと🍀優しい子に育って  
ね!



くろだ ゆめ  
黒田 陽萌 ちゃん  
(和霊町)  
30日 3歳  
お誕生日おめでと♥  
世界で1番大好きだよ♥  
元気に大きくなあれ!

【対象】広報発行月号が誕生月の3歳までの①子どもの氏名(ふりがな) ②性別 ③年齢(誕生月での年齢) ④生年月日⑤保護者氏名 ⑥住所 ⑦電話番号 ⑧簡単なコメント(30字程度。文字数が多い場合は一部修正することがあります)を書いた用紙と写真(写真の裏に氏名を)※写真は返却しますので住所は必ず書いてください。

※携帯版市ホームページからも投稿できます。

# 余暇のひととき

文化協会より

## 短歌

△吉田短歌会▽

強き日本豊かな日本作らんと一生懸命か宜し協力

杖なくば歩けぬ吾れとなりたれど夢の中では焔を打ちをり

ぐいぐいと地曳き綱ひく親子の船息を合わせて徐々に寄り添う

みずみずしき梅の若葉の萌えいでてあまたつけたる実の紅に染む

恋詩を螢に託すこともなくただただ老いて徹する毎日

脇口 定 総

奥平 美代子

加賀山 愛

岡田 幸子

伊豫路 たく磨

## 俳句

△かわせみ句会▽

由布岳や母の故郷麦の秋

麻布の卓布に代へて日曜日

田園に鯉幟ある道の駅

贈らるる「不老長寿」てふ新茶

捨ててもせぬパスポートあり雲の峰

志功展植田の中の美術館

夏蕨リュックに挿して歩きけり

平岡 千代子

薬師神 和美

前川 つつみ

浜野 茂

中村 里子

河野 宜子

黒田 和恵

岡本 昌美

△檜扇句会▽

陽炎へる向かうに黄泉の見え隠れ

脈脈と源氏の系譜 青嵐

老鶯や万葉仮名の舟出歌碑

霞うつつすら鶴島城の天守閣

奔放に生きむ高きへしやぼん玉

木漏れ日の遊ぶ石橋涼しかり

濡れて行く異国の遍路二人づれ

格子越し覗く阿羅漢風薫る

盆梅の古木たくまし実の七つ

鳥声に始まる朝の新茶かな

風に陽に笑むやう菖蒲咲き満ちて

英豌豆柵を伝って天へ伸び

花は葉に綺羅なす湖の青青と

松浦 泉湧

板崎 喜久子

岩藤 富子

岡田 咲光

奥野 美代子

織田 好江

近藤 正子

西崎 永仁郎

日高 峰子

森川 瞳

山本 浩康

山本 道美

△早蕨句会▽

振り返る凸凹の道かげろへり

銀行の発祥の碑や燕来る

遠目にも喬し墓苑の紫木蓮

緋牡丹の蕾膨らむ日差かな

まだ春の端っこにるト・シューズ

播鉢のやうな梅林一壺天

金剛山のふもとに春を惜しみけり

抽んで曙杉の芽吹く谷

京都より筍届き茹で支度

桜桃の花や悲しき日も咲きぬ

松浦 泉湧

井芝 千章

榎本 カメノ

岡根 富佐子

岡野 未由子

酒井 孝子

浜田 千鶴

毛利 珪子

山田 勢津子

山本 ことみ



# いんばちは市長です！ (70)



油断

4月11日朝、ドイツから閑空に着いた途端、「職員が逮捕された」との電話連絡を受けました。まずは、職員から逮捕者を出したことに對して、最高責任者として市民の皆さまに、改めて心からお詫び致します。

逮捕者の出た、津島町クリーンセンターでは、プラントメーカーが建造した焼却炉を使い、可燃ごみを焼却処分しています。少人数の外部施設のため、本庁や支所よりは監視の目が届きにくい上、多くの機械類が設置された専門性の高い施設で、運転の燃料費や修理費用が数千円円かかっている施設でありながら、管理責任者は1人だけで長年運転されてきました。

修理のための部品調達や工事は、プラントメーカーしか出来ないという理由から、今回問題になった「特命随意契約」での発注を実施してきましたが、契約内容のチェック・管理体制が十分でなかったと、今にして思っております。また、昨年は一え

ひめ南予いやし博」も開催され、自分自身がイベントの実施の方に力が入り、職場の監督の面では、甘さが出てしまったのではないかと、大いに反省しています。帰国の翌日、特命随意契約の原則禁止を指示すると共に、管理体制の見直しと、入札に関する監視のための第三者委員会の設置を早期に実現するよう指示を出しました。一日も早く具体的な答えを皆さんにお知らせしたいと思っておりますので、もう少し時間をください。

## 市長と歩く会 ※申込不要

【とき】※雨天中止  
6月23日(日) 午後2時～4時  
【コース(予定)】  
吉田支所～国安の郷～吉田支所  
【集合場所】吉田支所(産業建設係側)  
※駐車場は吉田支所または児童公園前駐車場をご利用ください。  
【問合先】総務課秘書広報係  
☎24-1111 内線2407

## 6月の休日当番医

○軽症の人は、市立宇和島病院の救急ではなく、当番の医療機関で受診してください。  
○当番医は変更になる場合があります。

とき	外科系	内科系	小児科	(旧)北宇和郡
6/2(日)	しませ医院 (保田)☎27-1888	沖循環器内科医院 (新田町)☎25-3335	こおり小児科 (中央町)☎24-5633	富山医院 (鬼北町)☎45-0360
9(日)	藤田整形外科医院 (鶴島町)☎22-5635	わたなべハートクリニック (朝日町)☎25-1717	こばやし小児科 (長堀)☎23-1150	篠原医院 (鬼北町)☎45-3370
16(日)	ますだクリニック (伊吹町)☎23-6611	木村内科医院 (京町)☎24-0030	山下小児科 (堀端町)☎23-0055	大野内科医院 (鬼北町)☎45-0141
23(日)	鎌野病院 (広小路)☎24-6611	松浦内科医院 (並松)☎23-1122	やくしじこどもクリニック (泉町)☎24-1386	いしむら整形外科 (鬼北町)☎20-6635
30(日)	穴戸脳神経クリニック (堀端町)☎22-0597	山本内科医院 (本町追手)☎22-5100	こおり小児科 (中央町)☎24-5633	ふじいし医院 (三間町)☎58-4901

えひめ医療情報ネット  
<http://www.qq.pref.ehime.jp/>

携帯電話用QRコード



## 税金・国保料 介護・後期高齢保険料

☎24-1111  
納税課(税金・国保料) 内線2574  
高齢者福祉課(介護保険料) 内線2161  
保険健康課(後期高齢保険料) 内線2181

6月の納期 [納期限: 7月1日(月)]

市県民税(1期)

●納付は市役所(本庁・各支所・各出張所)・市内の金融機関(郵便局は除く)で取り扱います。

## 納付は口座振替が便利で安心

市内の各金融機関に口座振替依頼書を用意しています。  
※6月25日までに申し込むと、7月末に納期の到来する科目から振替が始まります。

7月の納期は 固定資産税(2期)  
[納期限: 7月31日(水)]

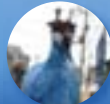
# 吉田町夏祭り

夏一番! きなはいやサマーフェスタ2013

7月6日(土) 夏の12時30分~午後10時  
吉田町横堀河原周辺

▷吉田小学校トランペット鼓笛隊パレード▷吉田高等学校吹奏楽部パレード▷みかん娘パレード▷魚つかみ魚すくい大会▷ミニイベント▷みこし巡行▷流し踊り▷御陣屋太鼓▷走り込み▷お札争奪戦▷打上・仕掛花火 など

※小雨決行、強雨の場合はスケジュールに一部変更があります。



## 夏祭り前夜祭カラオケ大会

【と き】7月5日(金) 午後7時~

【ところ】本部前特設ステージ(横堀河原)

## 本場阿波おどりの実演と体験

『さゝ連』の阿波おどり・鳴り物を体験できます。

【と き】午後2時~4時

【会 場】吉田中学校体育館

【問合せ先】吉田町夏祭り実行委員会 ☎52-1117

## 30年目のラブレター in うわじま — パール婚式のすすめ —

結婚30年を迎えるご夫婦の皆さん、この30年間で伝えきれなかったパートナーへの感謝の気持ちや素直な気持ちを手紙にして贈りませんか。市は、30年目の「愛の手紙」を全国から募集します。市外・県外の親戚や友人のご夫婦にも、ご紹介ください。

【内 容】応募された手紙(ラブレター)の中から印象深い作品を選び5組(10人)のご夫婦を宇和島にご招待します。パール婚式、パールエステなどを予定。 ※旅行にかかる費用は主催者側で負担します。

【と き】10月12日(土)~14日(月祝)(2泊3日) 【応募期間】8月20日(火)まで(必着)

【応募方法】 ●夫から妻へ、妻から夫へ(どちらか一方でもお互いの交換でも可)宛てた手紙(ラブレター)であること ●文字数は目安として1,000字(400字詰原稿用紙2枚半)以内(未発表の作品に限る) ●様式は自由(手書きでもワープロ打ちでも可) ●手紙(ラブレター)・お2人の写真のほか、下記の必要事項を記入して郵送かメールで応募してください。

①応募者氏名(ふりがな) ②夫の氏名(ふりがな)・年齢 ③妻の氏名(ふりがな)・年齢 ④結婚された年月日 ⑤郵便番号 ⑥住所 ⑦電話番号 ⑧何を見て応募されたか ⑨作品タイトル

【応募資格】昭和57年(1982年)1月~昭和59年(1984年)12月に結婚されたご夫婦(市内外は問いません)

【応募・問合せ先】〒798-8601 愛媛県宇和島市曙町1番地 宇和島市役所

商工観光課 ☎24-1111 内線2715 ✉shoko@city.uwajima.lg.jp

有料広告


### 人口の動き (5月1日現在) カッコ内数字は前月比

人口	83,559人(+114)	男	39,011人(+94)	女	44,548人(+20)
世帯	37,202世帯(+118)	出生	52人(±0)	死亡	112人(-3)

### 安心安全情報メール利用登録のお願い

緊急のお知らせを登録者のメールに配信しています。ぜひご登録ください。



日 Sun

月 Mon

火 Tue

水 Wed

木 Thu

金 Fri

土 Sat

## 土曜夜市 開催!

午後6時～8時30分 さいやロード  
6月22・29日(土) / 7月13・20日(土)  
8月10日(土) (納涼夜市)

宇和島商工会議所青年部 “商店街活性化プロジェクト”  
**YEGショップ 夜市期間中OPEN!**



- お菓子取り放題? ダーツルーレット!!
- 親御さんが休める飲食レストブース完備!
- あなたの食べたいおにぎりが現実に?  
おにぎりお絵かきコーナー

【問合せ】宇和島市商工会議所青年部  
☎22-5555

1 ○こどもムシ歯予防教室  
13:30-15:00市役所(保健健康課)  
○映画「無言館」上映会 南予文化会館 (有料)

2 ○宇和島市男女共同参画講演会13:00-15:00南予文化会館 (企画情報課)  
○薬師谷溪谷そうめん流し (~9月8日) 広報カレンダー

3 ○農業委員会6月定例会  
**本吉三津 人権相談 吉三行政相談**  
ロビー展  
第27回さつき展 (~5日・宇和島さつき会)  
歯の衛生週間 (~7日・保険健康課)

4 ○愛媛マンダリンパイレーツ公式戦 広報P13

5 ○愛媛マンダリンパイレーツ公式戦 広報P13

6

7

8

9 ○月例普通救命講習会(AED含む) 9:00-12:00 (消防本部)  
○第31回宇和島東高等学校定期演奏会南予文化会館 (入場無料)

10 ○市議会6月定例会 広報P12  
**本宅地建物相談 三心配ごと相談**  
吉一般・成人 三乳幼児・妊産婦  
ロビー展  
デイクア「宙」書道作品展 (~14日・デイクア「宙」)

11

12  
**本行政相談**  
○中学校市郡総体 (水・陸・相)  
○愛媛マンダリンパイレーツ公式戦 広報P13  
○劇団銀河鉄道のぬいぐるみミュージカル 南予文化会館 (有料)  
**本心の健康**

13

14 ○愛媛マンダリンパイレーツ公式戦 広報P13

15

16 ○「武器・武具展-大名家伝来の武器と武具-」最終日  
○第1回クラフトバッグ教室 広報P13  
○第33回宇和島南定期演奏会 南予文化会館 (入場無料)

17  
**本一般・成人 津乳幼児・妊産婦**  
ロビー展  
海洋環境保全写真パネル展 (~21日・宇和島海上保安部)

18 ○第1回市民パソコン講座  
○伊達博物館臨時休館  
○男女共同参画社会づくり推進県民大会 広報P11

19 ○ファミ・サボ説明会&養成講習会 広報P13  
○愛媛マンダリンパイレーツ公式戦 広報P13

20 ○シルバー人材センター入会説明会

21 ○「長寿、宗紀ー長寿大名100年を謳歌ー」 広報P14  
○第2回クラフトバッグ教室 広報P13

22 ○お祭り前吉田クリーン作戦 広報P23  
○土曜夜市(~7月20日までの毎土曜日) 広報カレンダー

23 ○市長と歩く会 広報P27  
○第1回クラフトバッグ教室 広報P13

24  
**三津一般・成人**  
ロビー展  
和紙ちぎり絵展 (~28日・和紙ちぎり絵教室)

25 ○第2回市民パソコン講座 広報P12

26

27 ○第3回市民パソコン講座 広報P12

28 ○第2回クラフトバッグ教室 広報P13

29 ○IPU学長特別講座 広報P12  
○第1回美沼名画座 広報カレンダー

30 ○郷の海唄~時には太鼓が唄うように~ 南予文化会館 (有料)

**本乳幼児・妊産婦 本思春期相談**  
多重債務整理相談 (平日の9:00~16:00)  
消費生活相談 (平日の9:00~16:00)  
家庭児童・婦人相談 (平日の8:30~17:15)

**心配ごと相談 宇和島市社会福祉協議会**  
電話相談 ☎23-3711

吉13:00-16:00 (吉田支所)  
三 9:00-12:00 (三間公民館)  
津 9:00-12:00 (岩松公民館)

### 第1回美沼名画座 HOME 愛の座敷わらし

6月29日(土)  
上映 / 午後2時~、7時~  
【年会費】(会員募集中)  
新規会員…2,000円  
継続会員…1,500円  
小学生会員…500円



コスモスホール三間 ☎58-3312

### 有料広告

広報紙に掲載する広告を募集しています(カレンダー面のみ)。詳しくはお問い合わせください。  
【問合せ】総務課秘書広報係  
☎24-1111 内線2407



6月2日(日)~9月8日(日)  
午前10時~午後5時(無休)  
【ところ】薬師谷 岩戸橋広場  
【料金】大人600円・小学生400円・幼児150円  
【問合せ】薬師谷溪谷そうめん流し会場  
☎27-2044

