

だ図 よ書 り館

と ころ

中央図書館	(堀端町1-25)	☎22-1065
簡野道明記念 吉田町図書館	(吉田町立間尻甲1802-3)	☎52-3169
三間公民館図書室	(三間町宮野下835)	☎58-3311
岩松公民館図書室	(津島町岩松甲471)	☎32-2721

開館時間・休館日

火～土	9:00～18:00
日	9:00～17:00
(休み)	1、2、8、15、22、29、30
火～土	10:00～18:00
日	9:00～17:00
(休み)	1、8、15、22、29、30
耐震工事中につき しばらく休館します	
月～金、日	8:30～17:00
(休み)	6、13、20、27

■ 新着図書紹介

中央図書館

一般図書

児童図書



真田幸村と真田丸
大坂の陣の虚像と実像
渡邊 大門 / 著

数多の戦国武将の中でも絶大な人気を誇る真田幸村(信繁)。これまで語られてきたその姿は真実のものなのだろうか。史料を丁寧にひもときながら、後世に粉飾された神秘的なペールをはがすべく、実像を追求する。



りゆうがあります
ヨシタケ シンスケ / 作・絵

ぼくはハナをほじるクセがあって、おかあさんにいつもおこられる。ちゃんとしたりゆうがあれば、ハナをほじってもいいんじゃないだろうか。ぼくのハナのおくにはスイッチがついて、みんなをたのしいきもちにする「ウキウキビーム」ができるんだ。ほかにも…。

吉田町図書館

一般図書

児童図書



EPITAPH東京
恩田 陸 / 著

東日本大震災を経て、東京五輪へ。少しずつ変貌していく「東京」を舞台にした戯曲「エピタフ東京」を書きあぐねている「筆者」は、ある日、自らを吸血鬼だと名乗る謎の人物と出会い…。『一冊の本』連載を加筆修正し単行本化。



庭をつくろう!
ゲルダ ミューラー / 作

春、バンジャマンのひっこしてきた家には、ひろい庭がありました。「自分だけの小さな庭がほしい!」とバンジャマンと妹のキャロリーヌ。でも、ながいこと空き家だったので、庭はまるでジャングルみたい。すてきな庭をつくるには、どうしたらいいのかな?

このほかにも多数の新着図書があります。詳しくは、図書館ホームページまたは、お問い合わせください。

■ 雑誌スポンサー募集

中央図書館・吉田町図書館では、雑誌コーナーを充実させるため、「図書館雑誌スポンサー制度」を実施しています。

提供された雑誌(最新号)のカバーにスポンサーの広告を表示し、雑誌コーナーに並べます。詳しくは、お問い合わせください。

【申込・問合せ先】中央・吉田町図書館

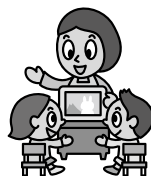
■ 今月の特別展示テーマ

▽中央図書館 …「雨の日の読書」

▽吉田町図書館 …「梅雨」

■ おはなし会

絵本や紙芝居などをとおして、親子で楽しい時間を過ごしませんか。



▽中央図書館 …「こ・あ・ら」

毎週土曜日 午後2時

中央図書館 2階児童室

▽吉田町図書館

第2・4土曜日 午後2時

吉田町図書館 2階和室