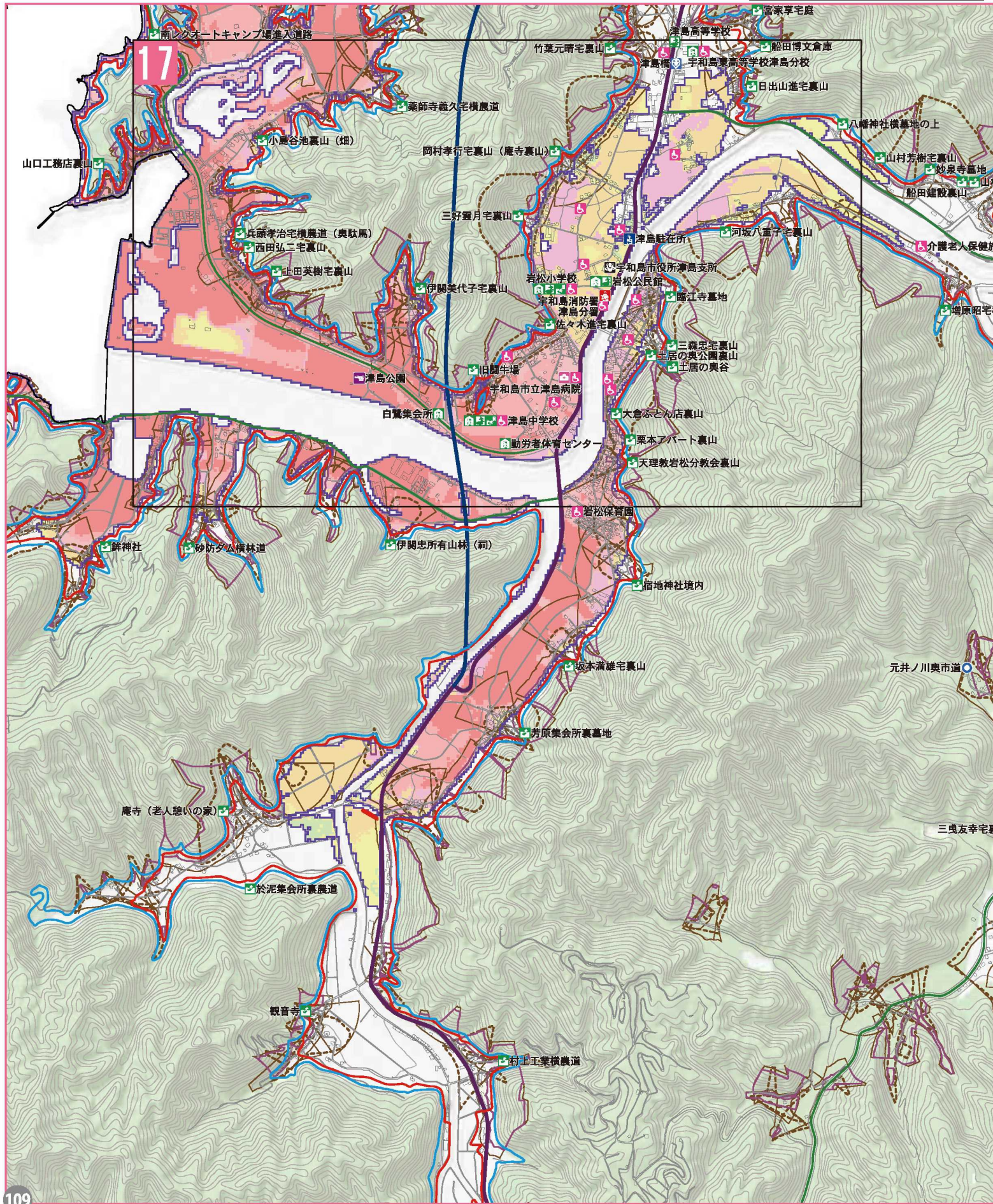
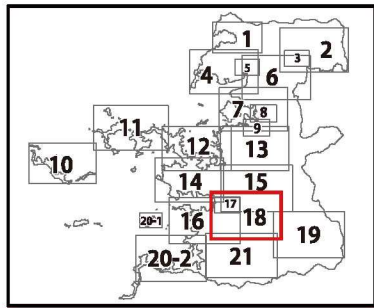


【津島町】岩松地区、清満地区、畑地地区



津波災害警戒区域/津波浸水深



土砂災害



避難場所等



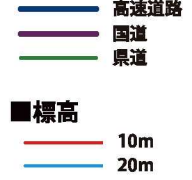
公共施設



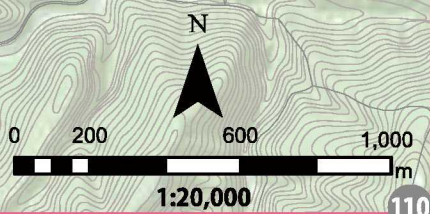
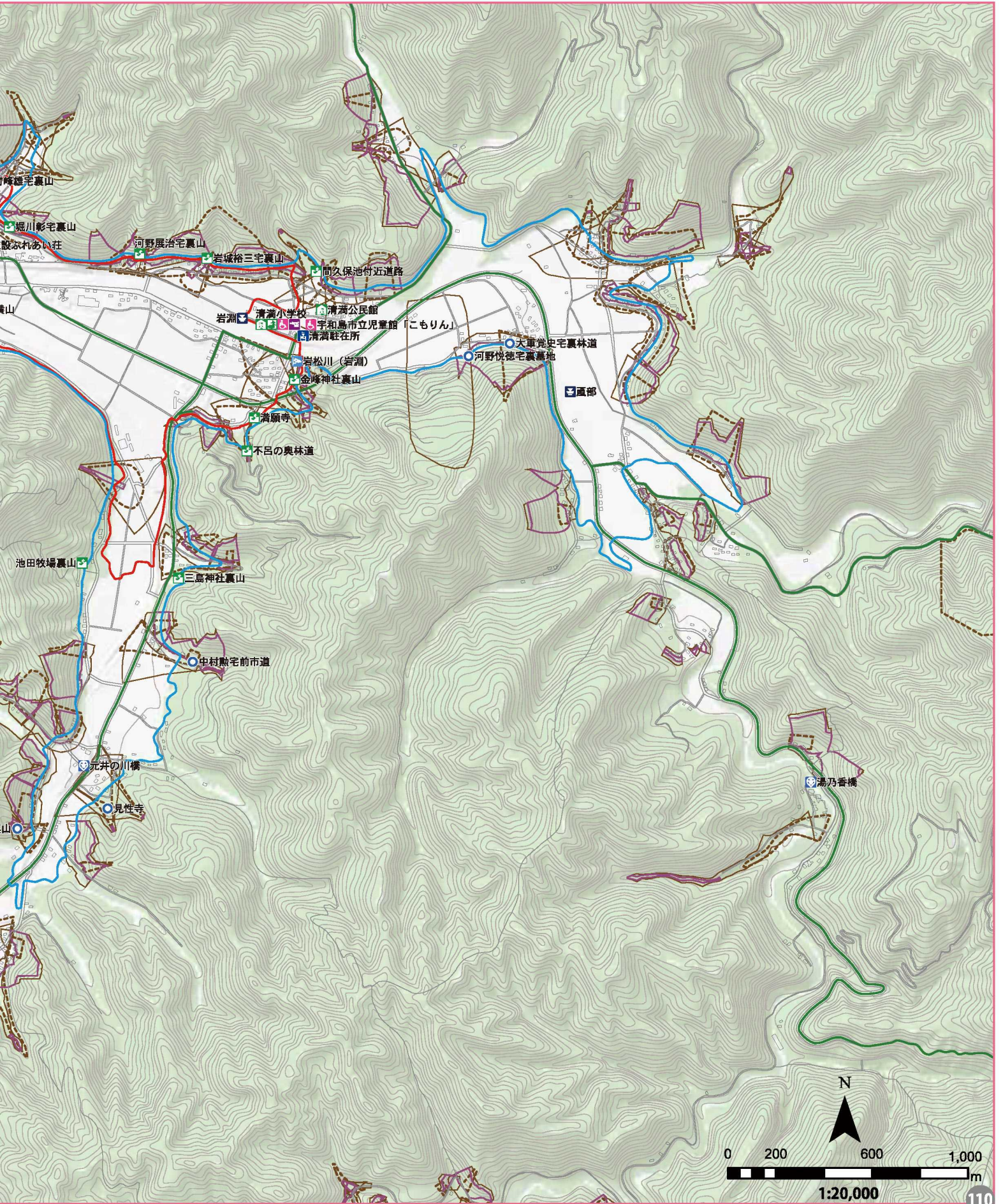
防災関連施設



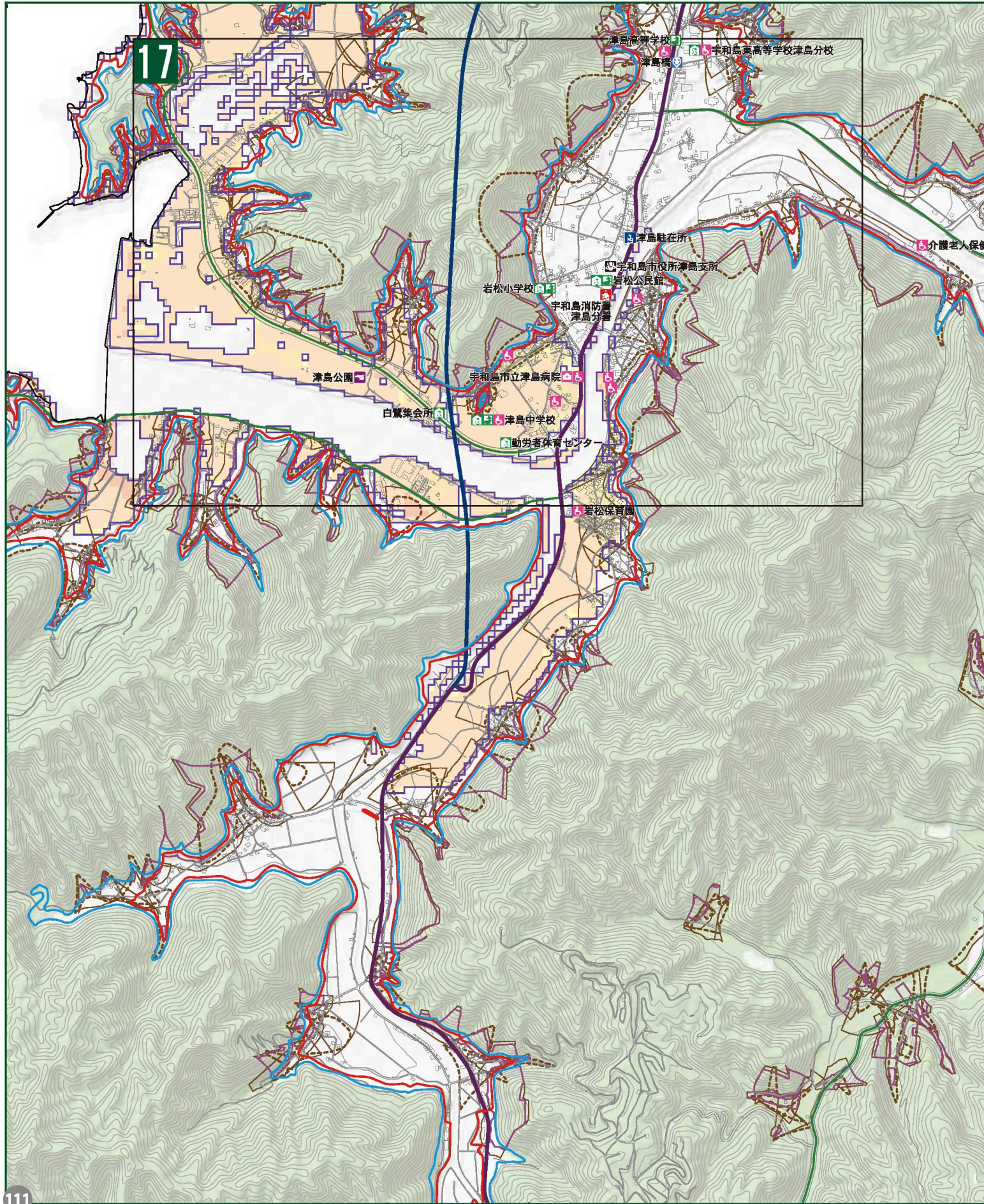
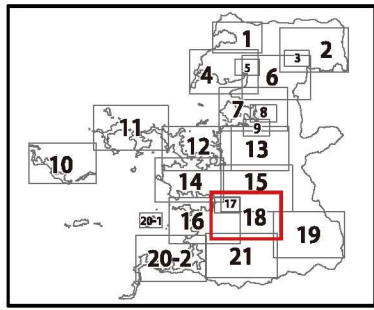
道路



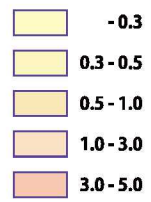
測量法に基づく国土地理院長承認(使用)R2JHs 154



【津島町】岩松地区、清満地区、畑地地区



■高潮浸水想定区域/高潮浸水深



■土砂災害



■避難場所等



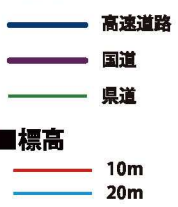
■公共施設



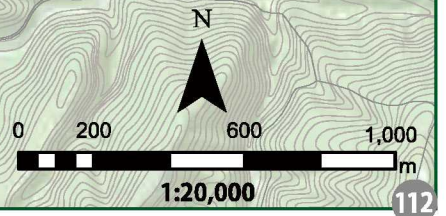
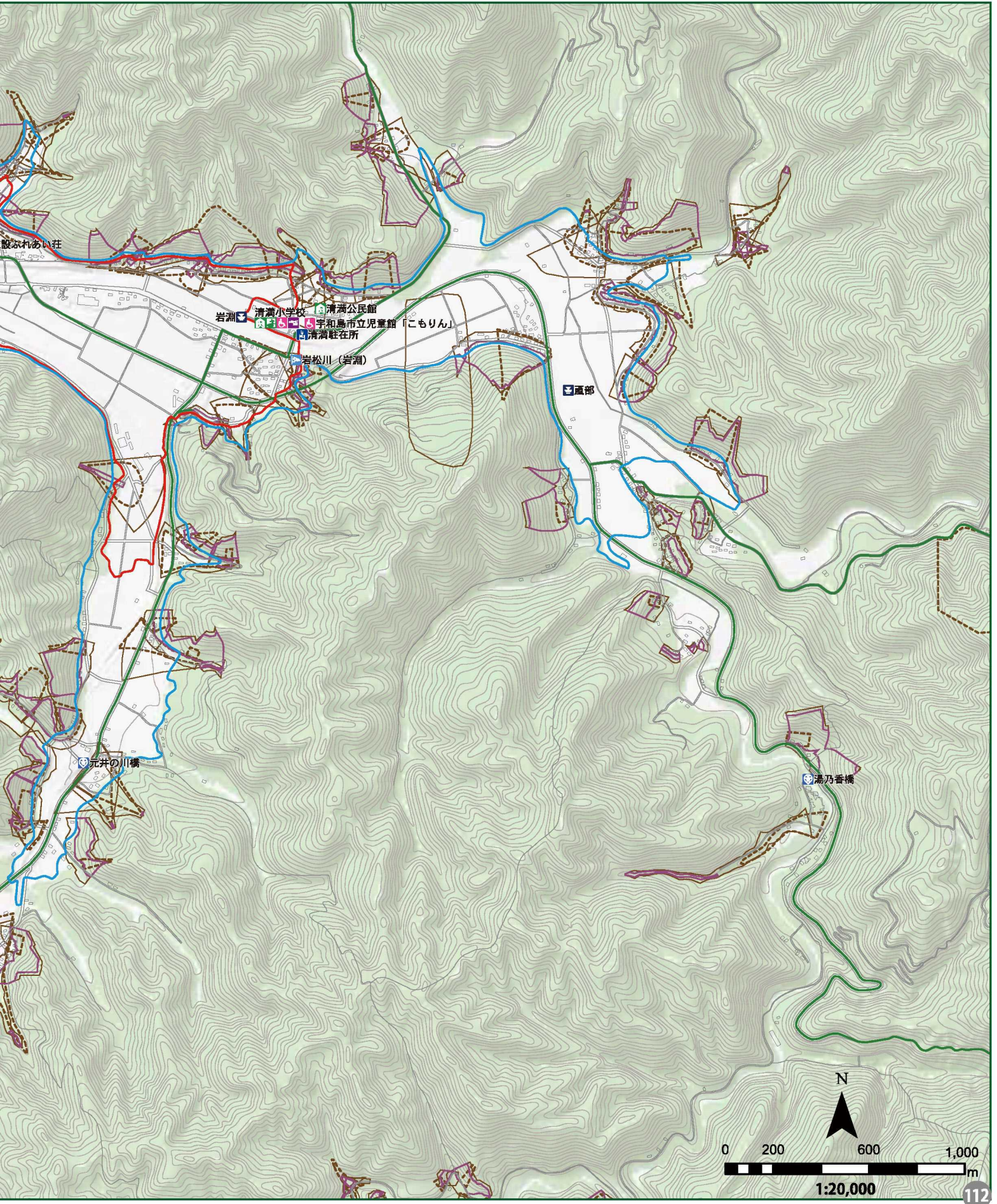
■防災関連施設



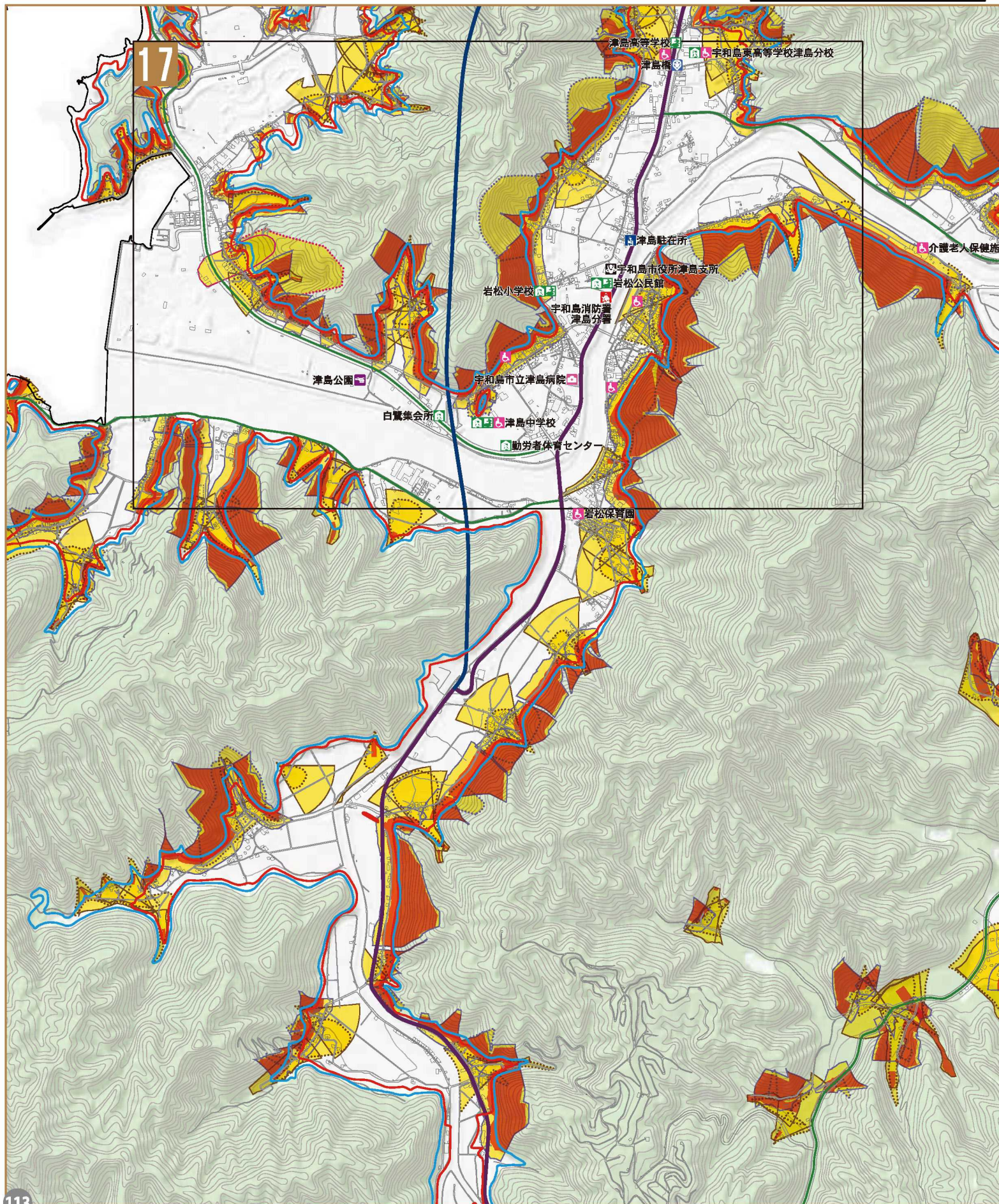
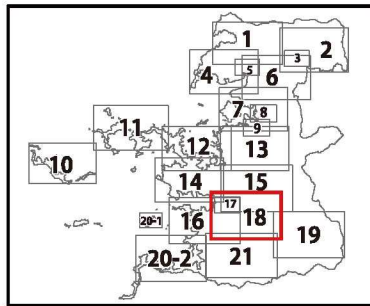
■道路



測量法に基づく国土地理院長承認(使用)R2JHs 154



【津島町】岩松地区、清満地区、畑地地区



### ■土砂災害

- 土砂災害特別警戒区域
- 土砂災害警戒区域(土石流)
- 土砂災害警戒区域(急傾斜地)
- 土砂災害警戒区域(地すべり)
- 土石流危険箇所
- 急傾斜地崩壊危険箇所
- 地すべり危険箇所

### ■避難場所等

- 指定避難所
- 指定緊急避難場所

### ■公共施設

- 市役所関係機関
- 県関係機関
- 警察関係機関
- 消防関係機関
- 医療関係機関
- ヘリコプター臨時離着陸場

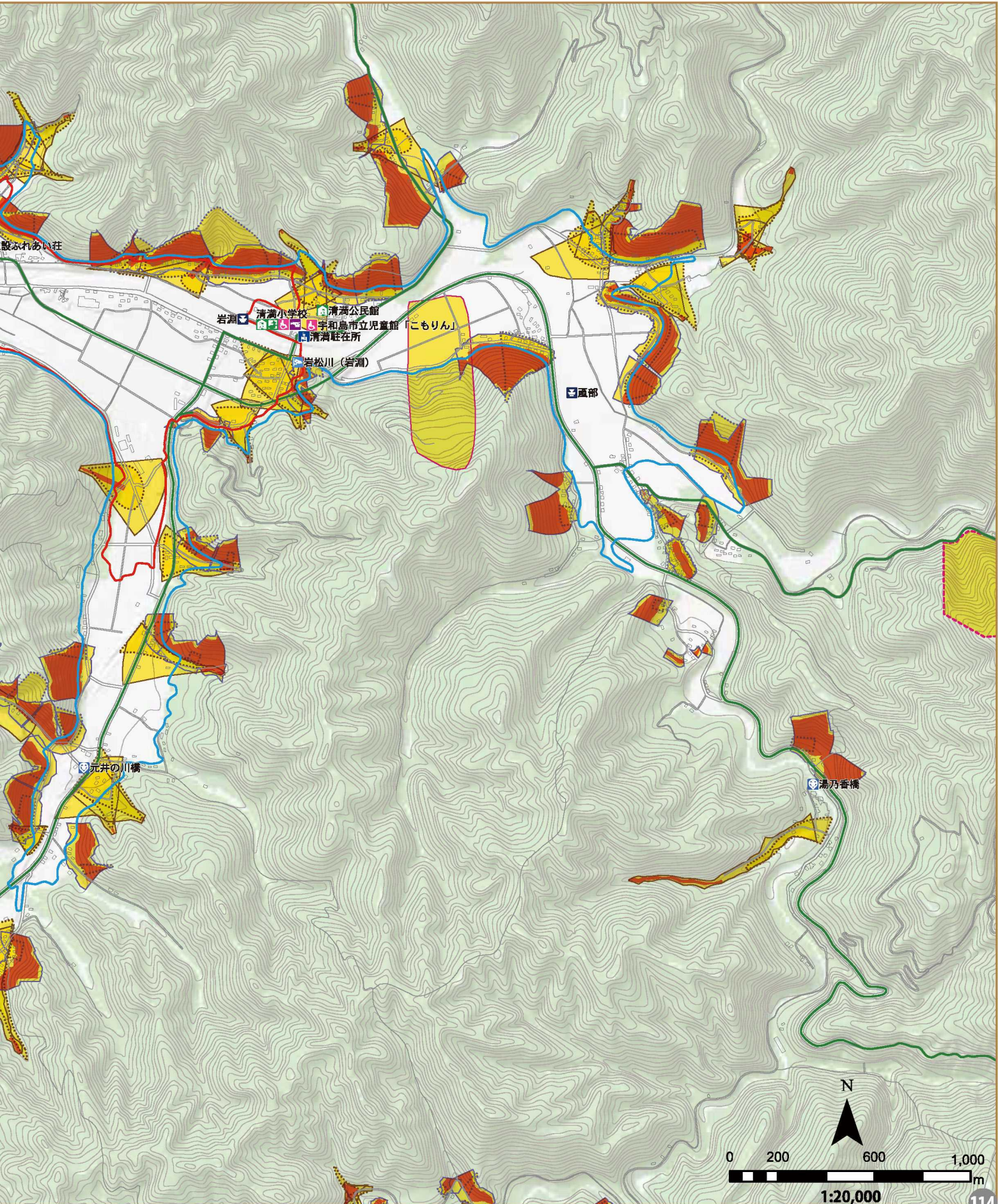
### ■防災関連施設

- 要配慮者利用施設
- 水位観測所
- 危機管理型水位計
- 河川監視カメラ

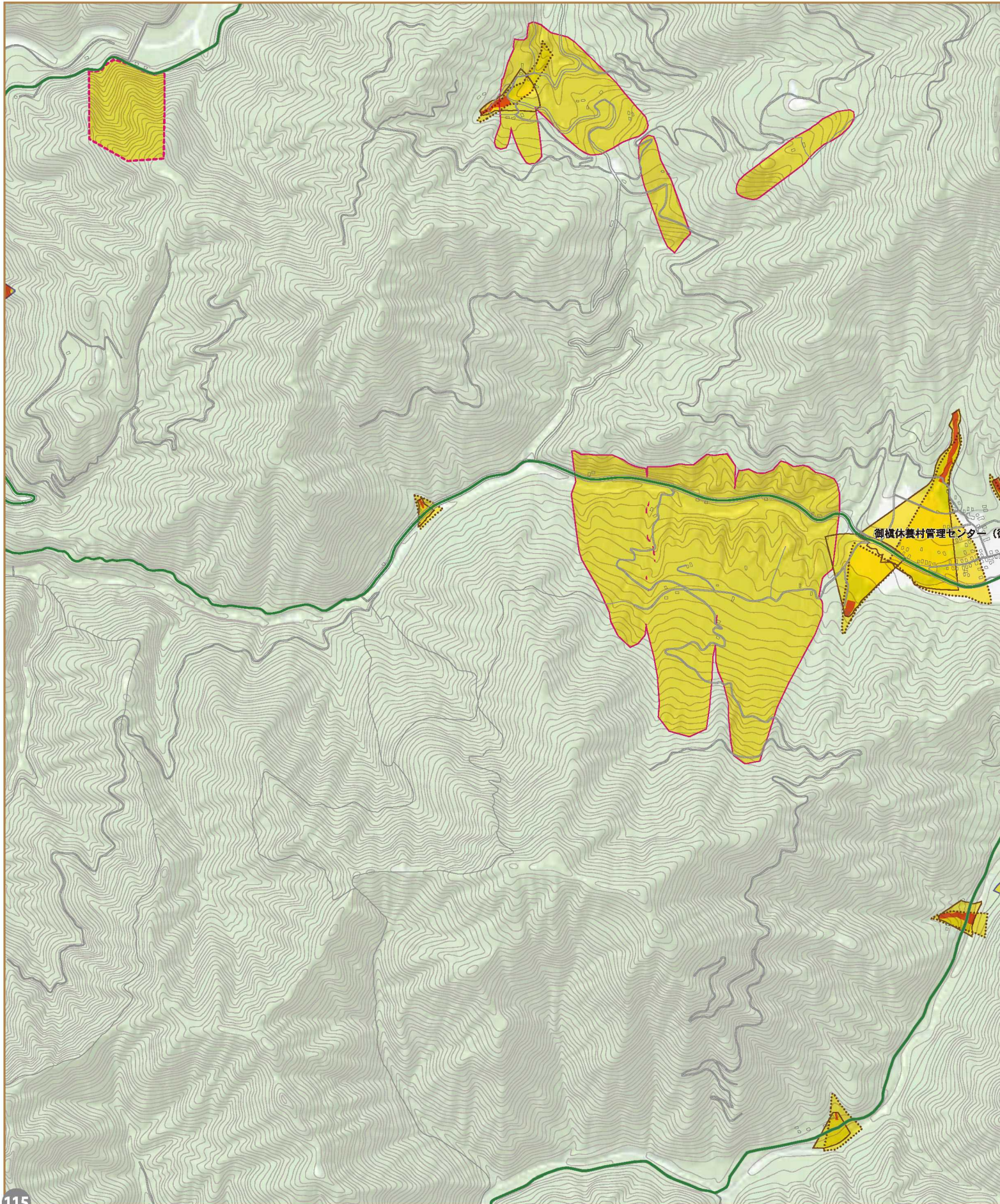
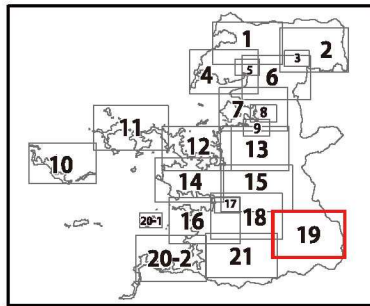
### ■道路

- 高速道路
- 国道
- 県道
- 標高
- 10m
- 20m

測量法に基づく国土地理院長承認(使用)R2JHs154



【津島町】御槇地区



■土砂災害

- 土砂災害特別警戒区域
- 土砂災害警戒区域(土石流)
- 土砂災害警戒区域(急傾斜地)
- 土砂災害警戒区域(地すべり)
- 土石流危険箇所
- 急傾斜地崩壊危険箇所
- 地すべり危険箇所

■避難場所等

- 指定避難所
- 指定緊急避難場所

■公共施設

- 市役所関係機関
- 県関係機関
- 警察関係機関
- 消防関係機関
- 医療関係機関
- ヘリコプター臨時離着陸場

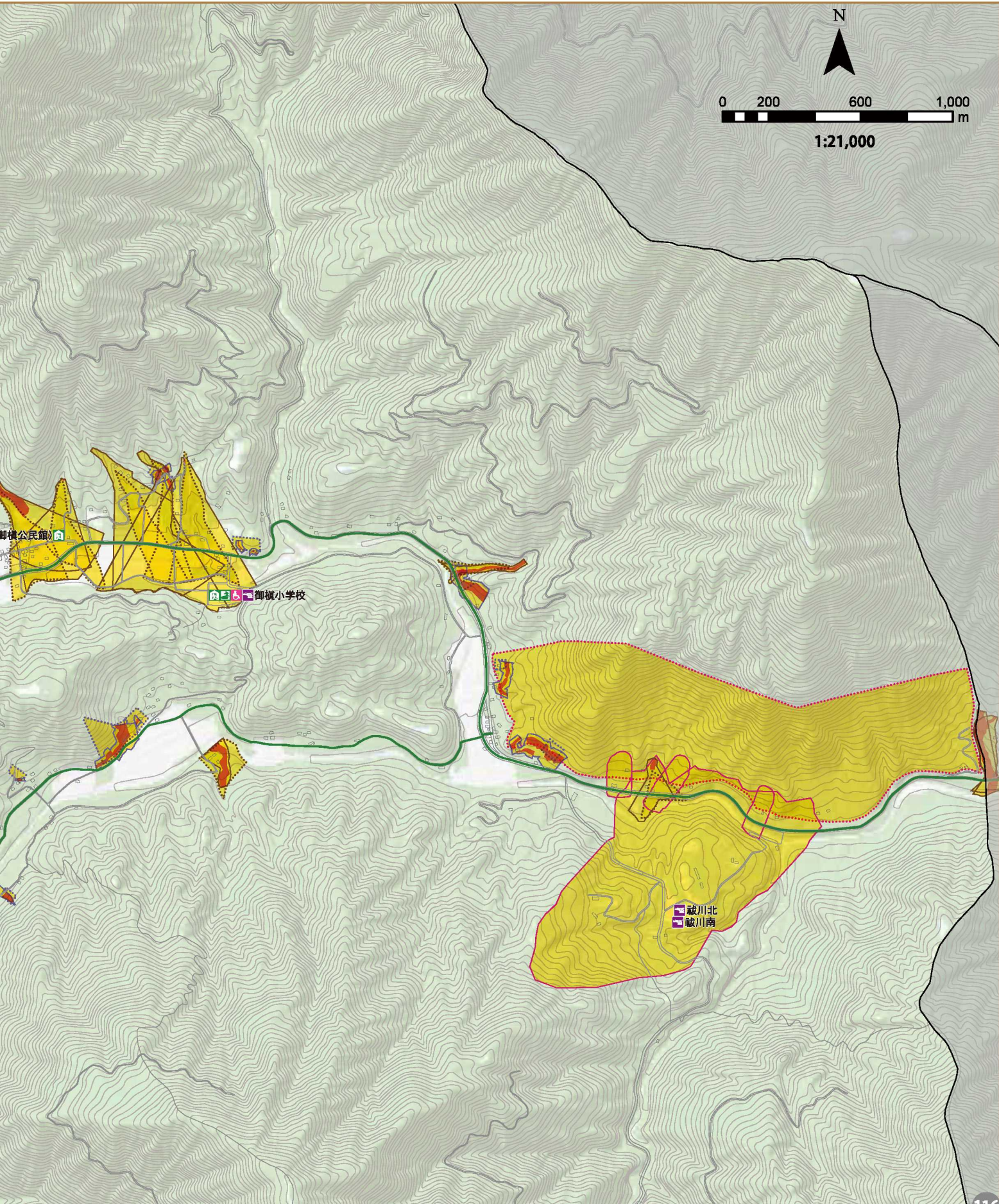
■防災関連施設

- 要配慮者利用施設
- 水位観測所
- 危機管理型水位計
- 河川監視カメラ

■道路

- 高速道路
- 国道
- 県道
- 標高
- 10m
- 20m

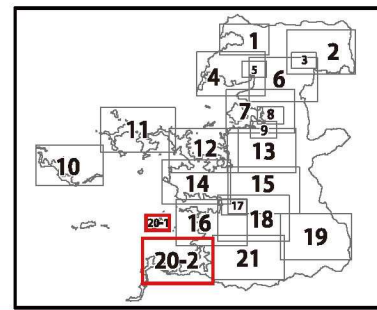
測量法に基づく国土地理院長承認(使用)R2JHs154



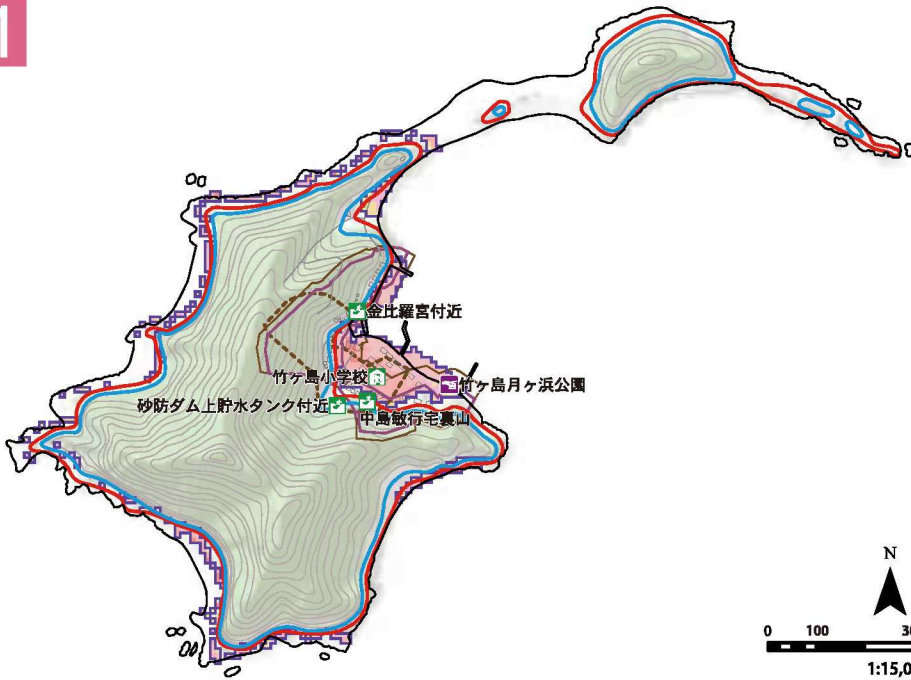


【津島町】竹ヶ島地区

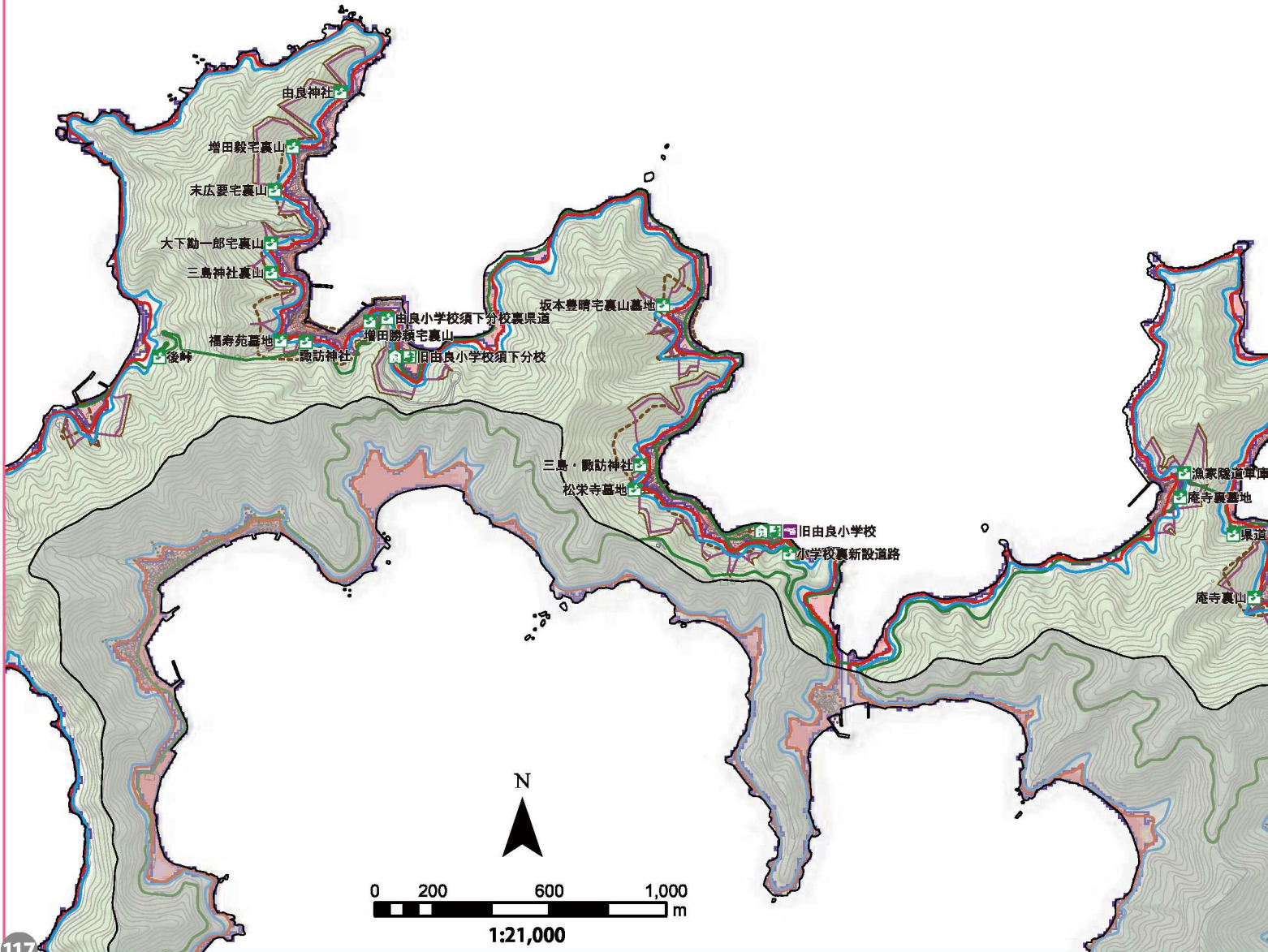
【津島町】下灘地区、浦知地区、由良半島



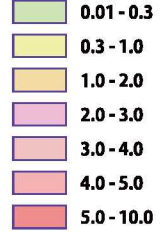
20-1



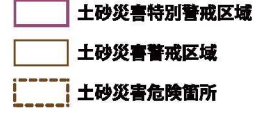
20-2



津波災害警戒区域/津波浸水深



土砂災害



避難場所等



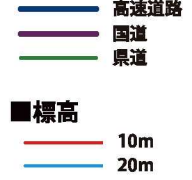
公共施設



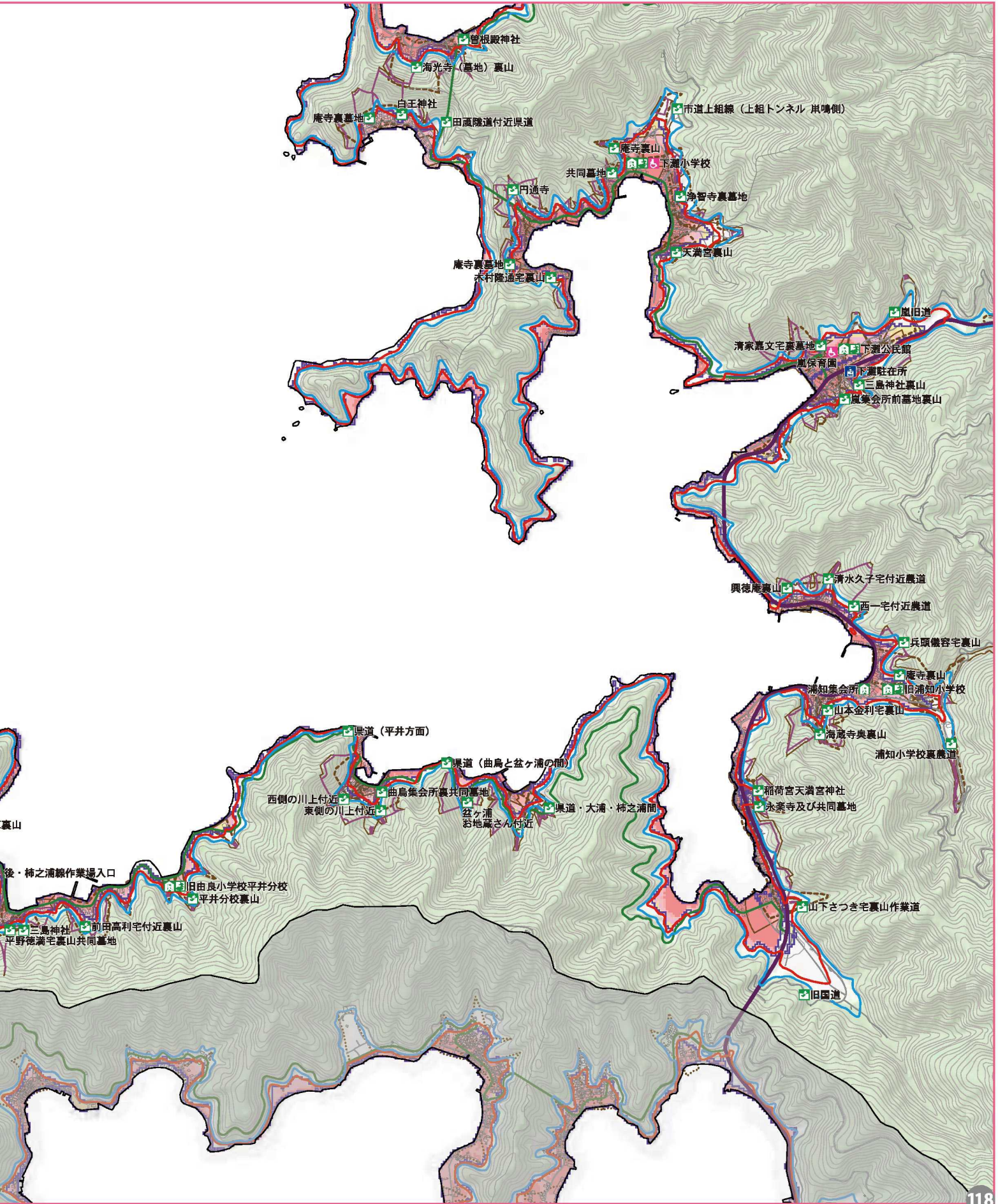
防災関連施設



道路

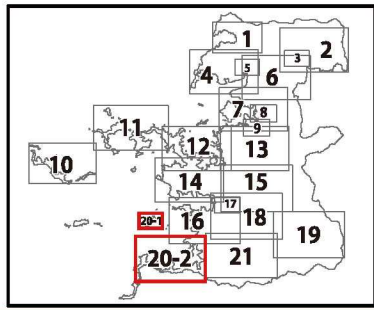


測量法に基づく国土地理院長承認(使用)R2JHs 154

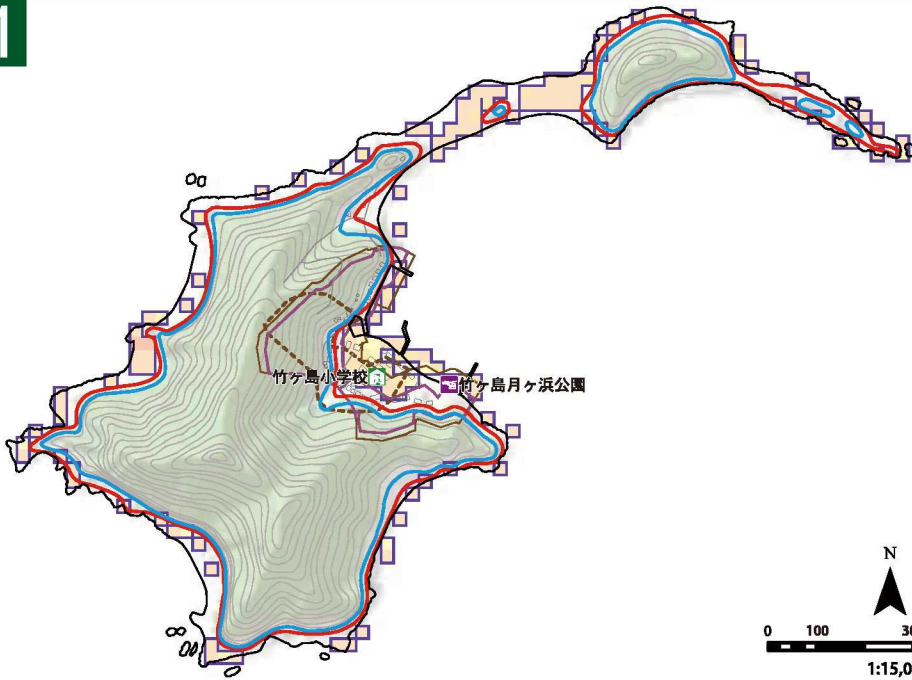


【津島町】竹ヶ島地区

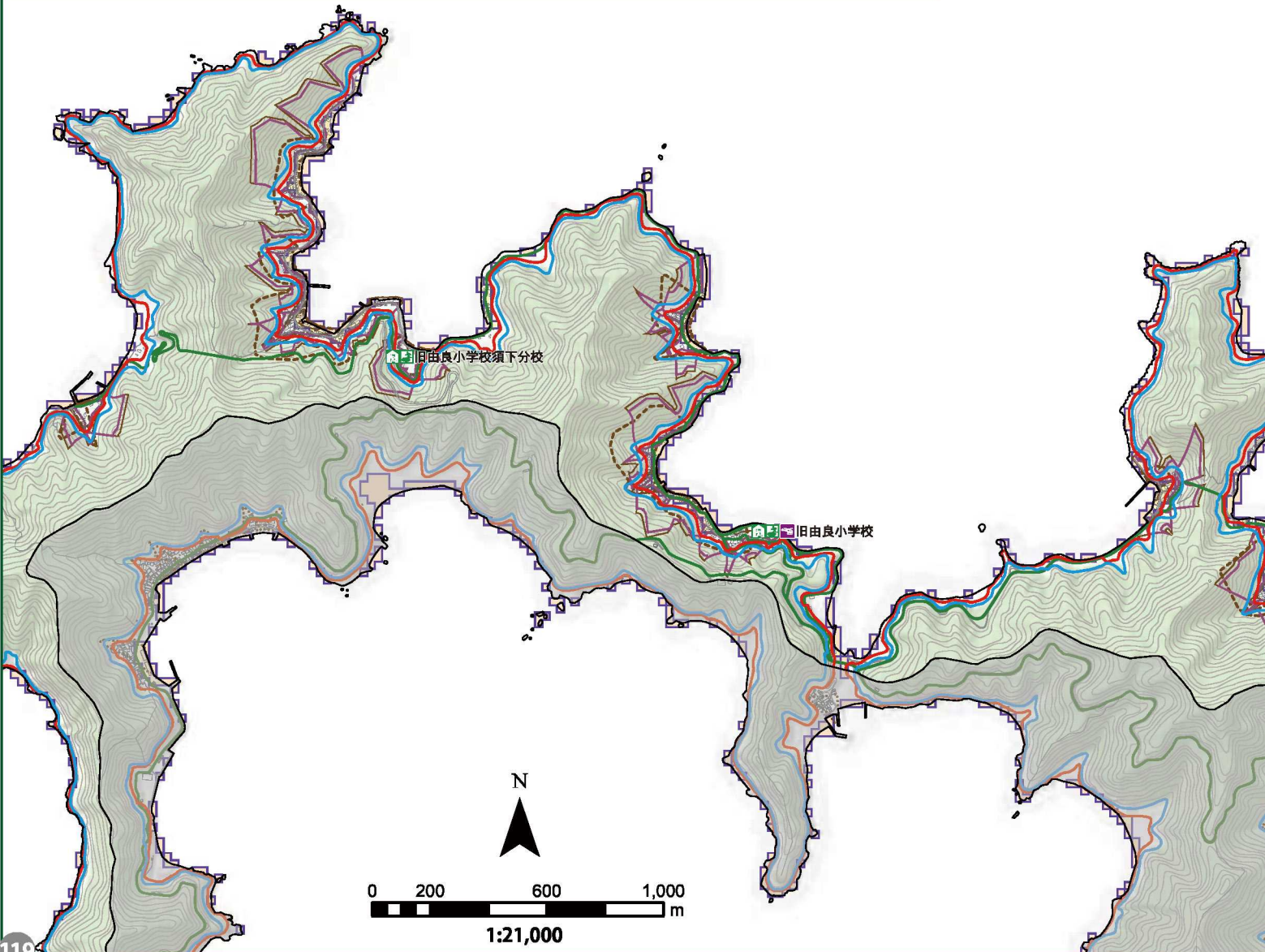
【津島町】下灘地区、浦知地区、由良半島



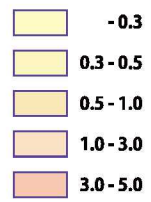
20-1



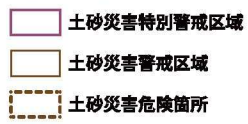
20-2



■高潮浸水想定区域/高潮浸水深



■土砂災害



■避難場所等



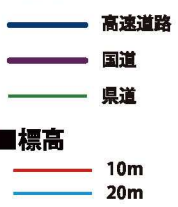
■公共施設



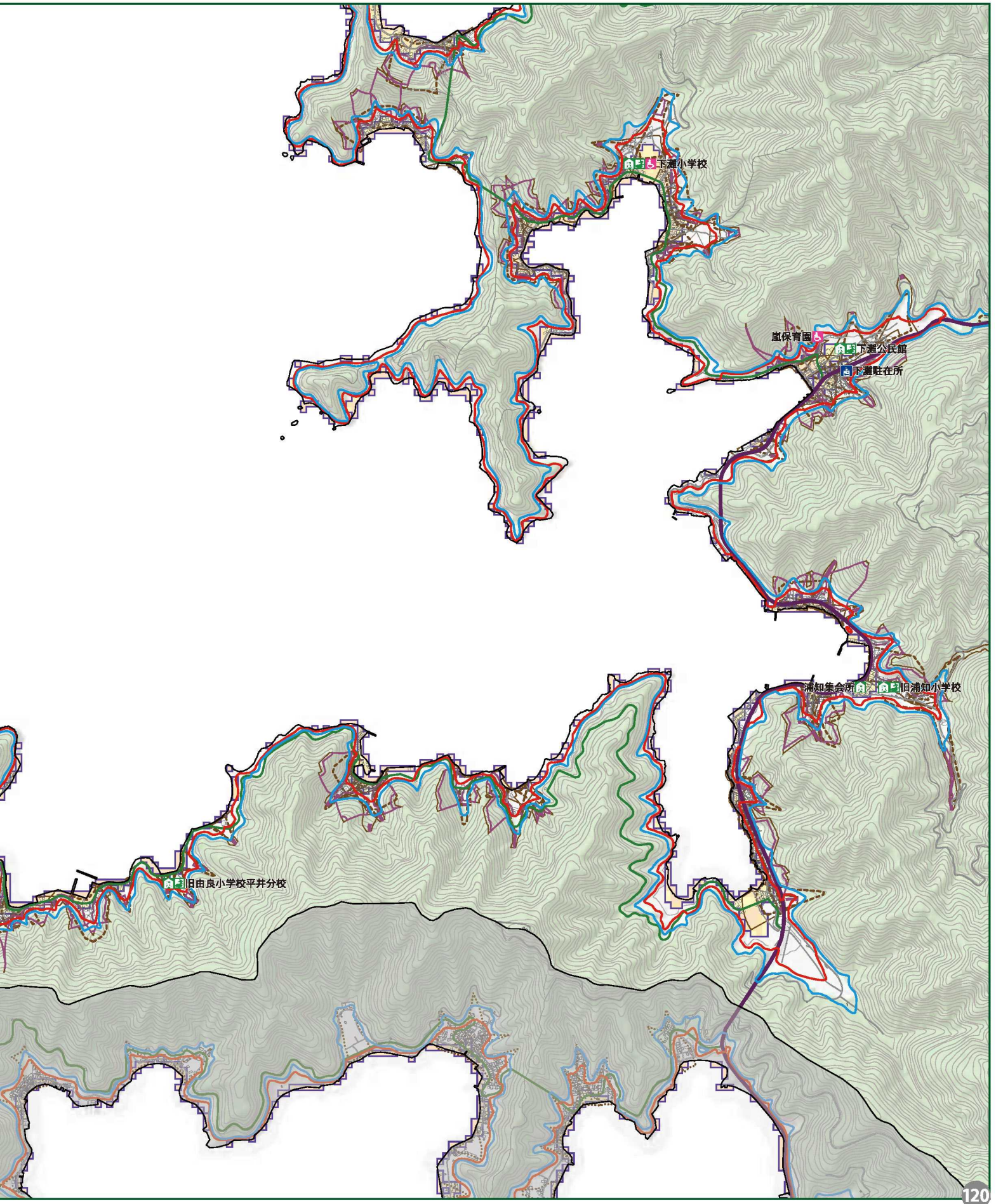
■防災関連施設



■道路

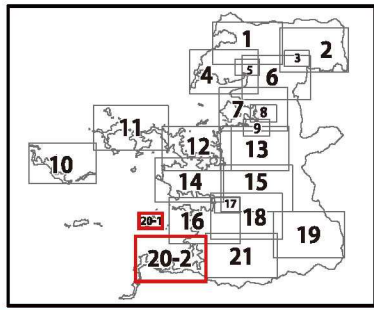


測量法に基づく国土地理院長承認(使用)R2JHs154

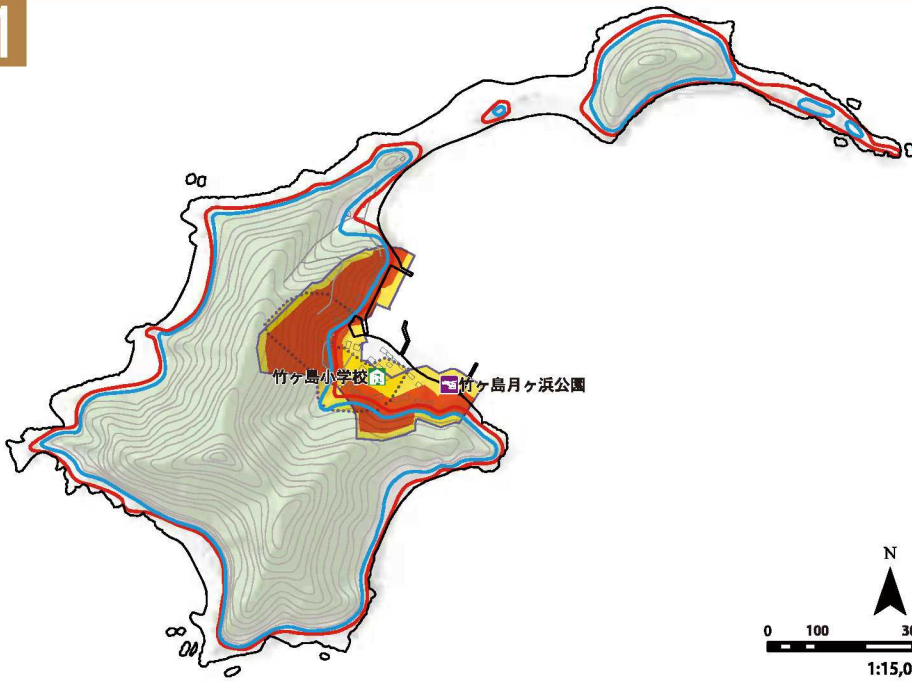


【津島町】竹ヶ島地区

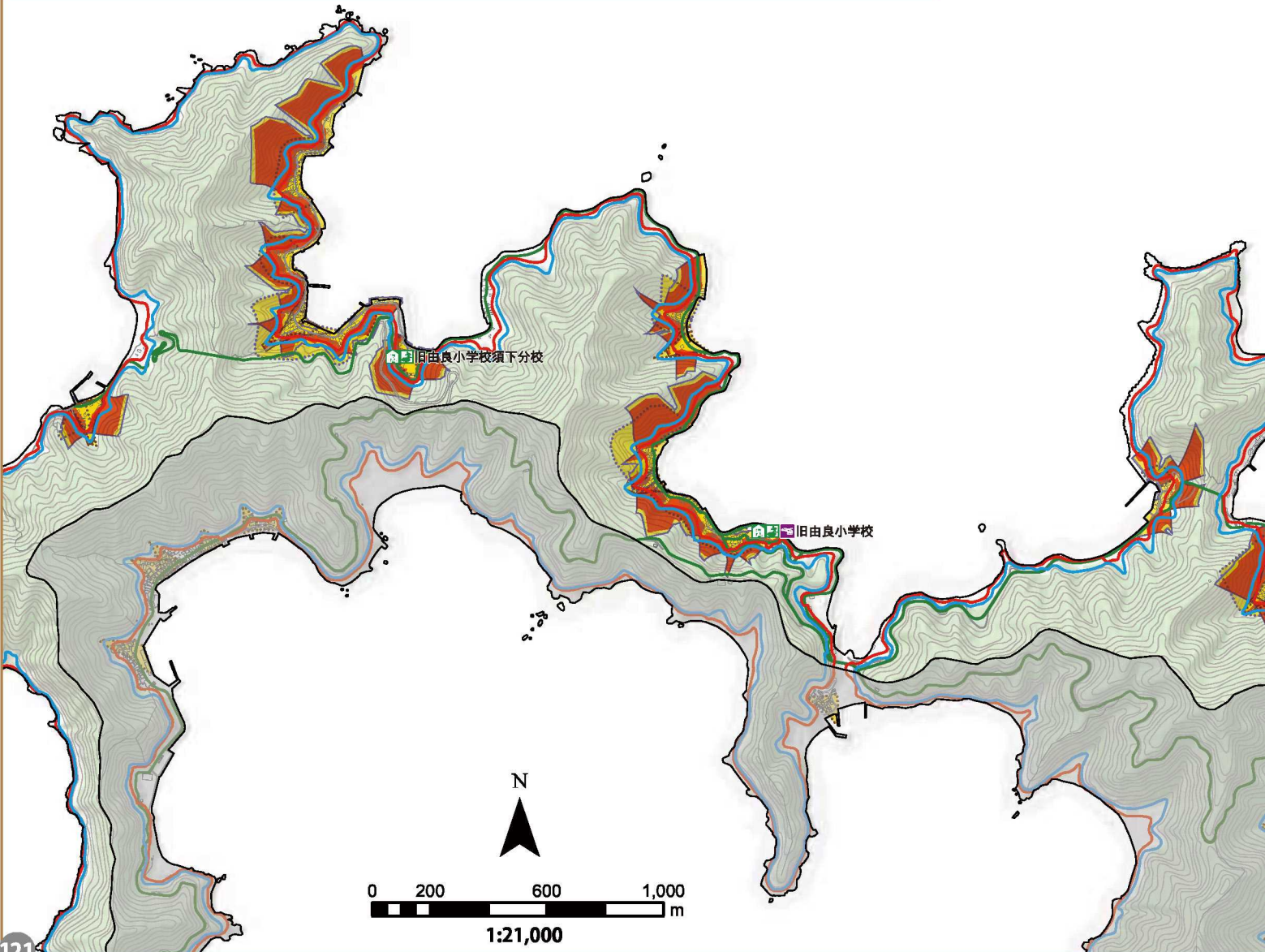
【津島町】下灘地区、浦知地区、由良半島



20-1



20-2



### ■土砂災害

- 土砂災害特別警戒区域
- 土砂災害警戒区域(土石流)
- 土砂災害警戒区域(急傾斜地)
- 土砂災害警戒区域(地すべり)
- 土石流危険箇所
- 急傾斜地崩壊危険箇所
- 地すべり危険箇所

### ■避難場所等

- 指定避難所
- 指定緊急避難場所

### ■公共施設

- 市役所関係機関
- 県庁関係機関
- 警察関係機関
- 消防関係機関
- 医療関係機関
- ヘリコプター臨時離着陸場

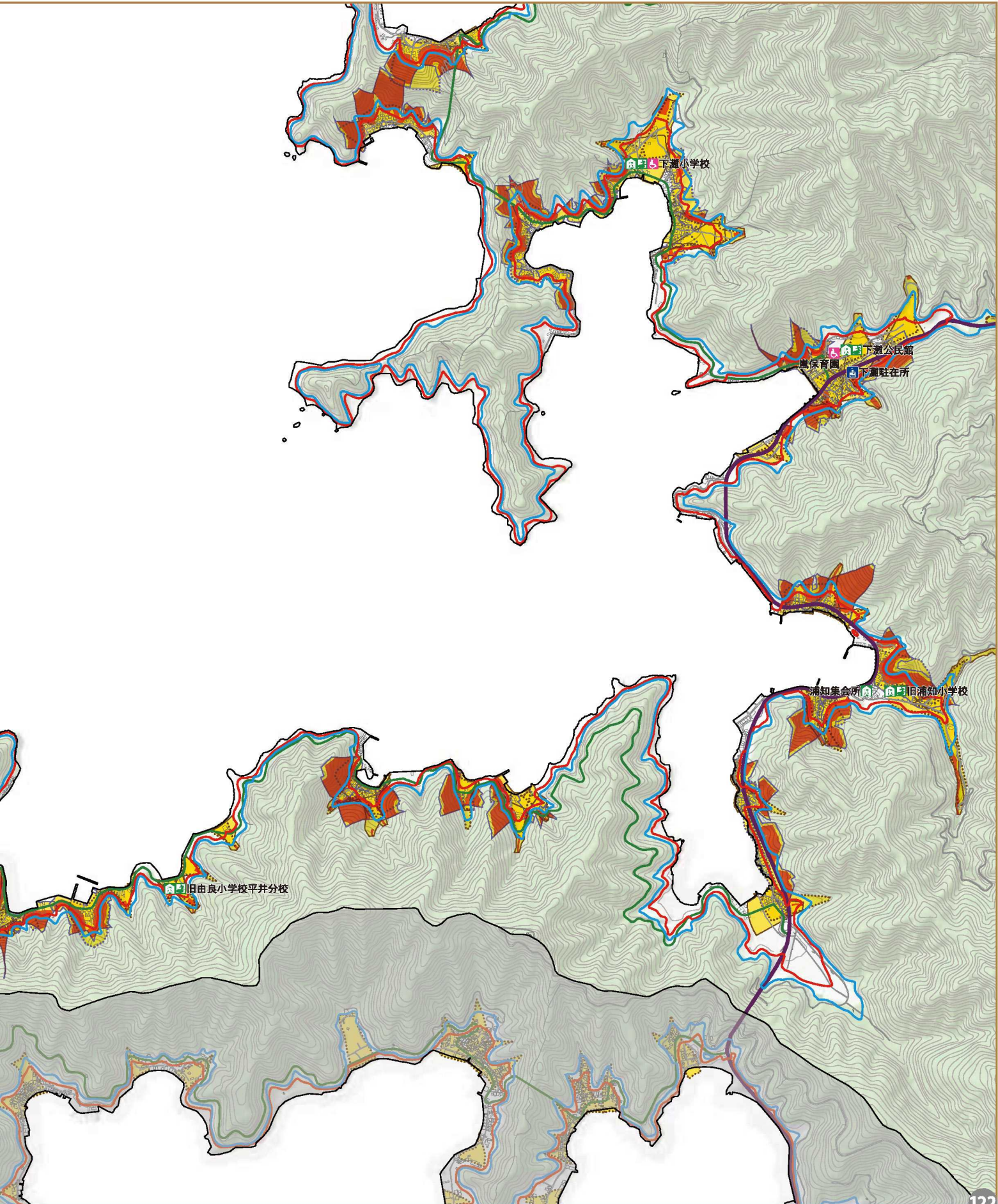
### ■防災関連施設

- 要配慮者利用施設
- 水位観測所
- 危機管理型水位計
- 河川監視カメラ

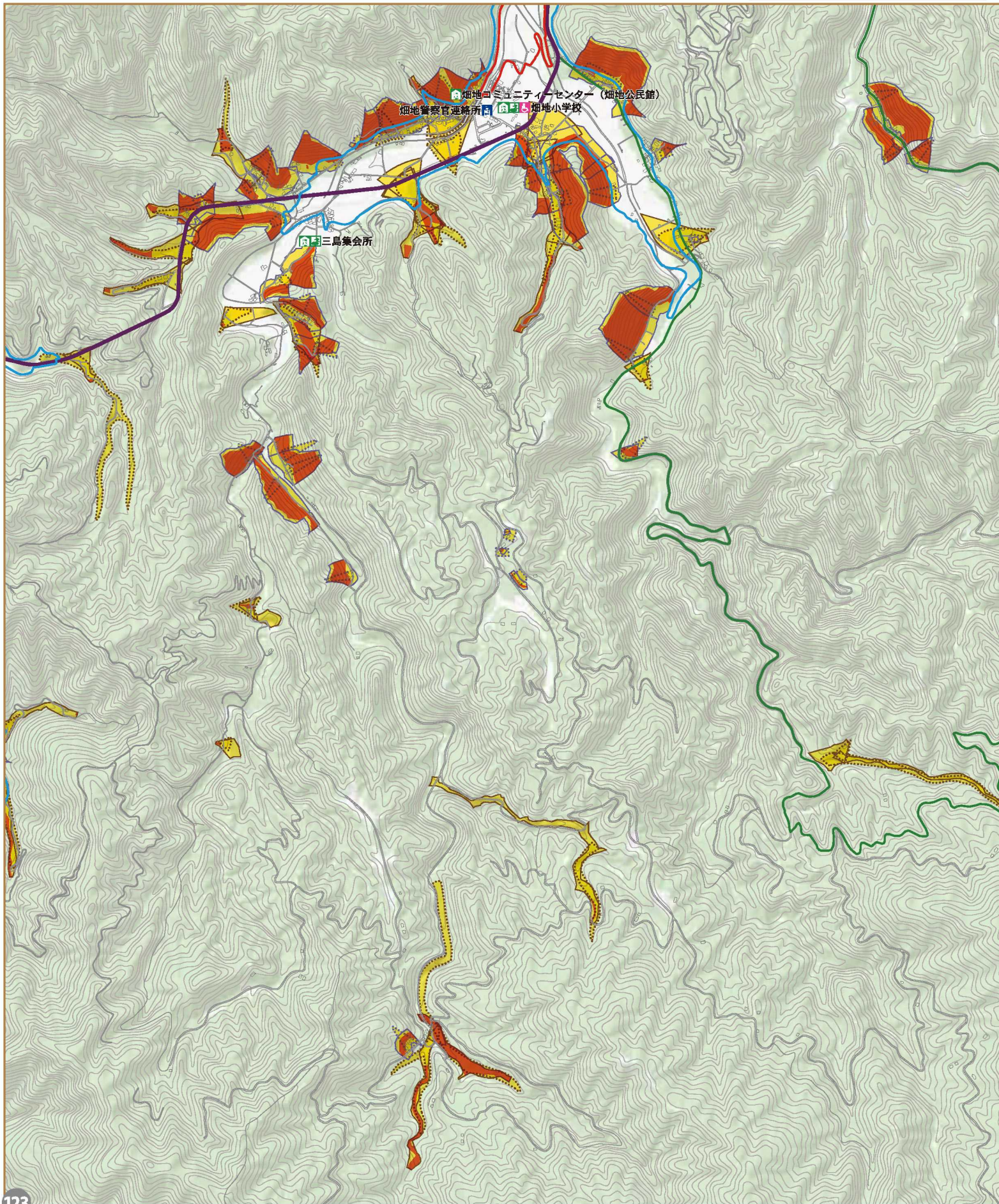
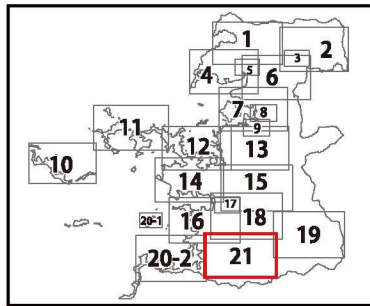
### ■道路

- 高速道路
- 国道
- 県道
- 標高
- 10m
- 20m

測量法に基づく国土地理院長承認(使用)R2JHs 154



【津島町】畑地地区、上槇地区、下灘地区、  
浦知地区、清満地区



### ■土砂災害

- 土砂災害特別警戒区域
- 土砂災害警戒区域(土石流)
- 土砂災害警戒区域(急傾斜地)
- 土砂災害警戒区域(地すべり)
- 土石流危険箇所
- 急傾斜地崩壊危険箇所
- 地すべり危険箇所

### ■避難場所等

- 指定避難所
- 指定緊急避難場所

### ■公共施設

- 市役所関係機関
- 県庁関係機関
- 警察関係機関
- 消防関係機関
- 医療関係機関
- ヘリコプター臨時離着陸場

### ■防災関連施設

- 要配慮者利用施設
- 水位観測所
- 危機管理型水位計
- 河川監視カメラ

### ■道路

- 高速道路
- 国道
- 県道
- 標高
- 10m
- 20m

測量法に基づく国土地理院長承認(使用)R2JHs154

