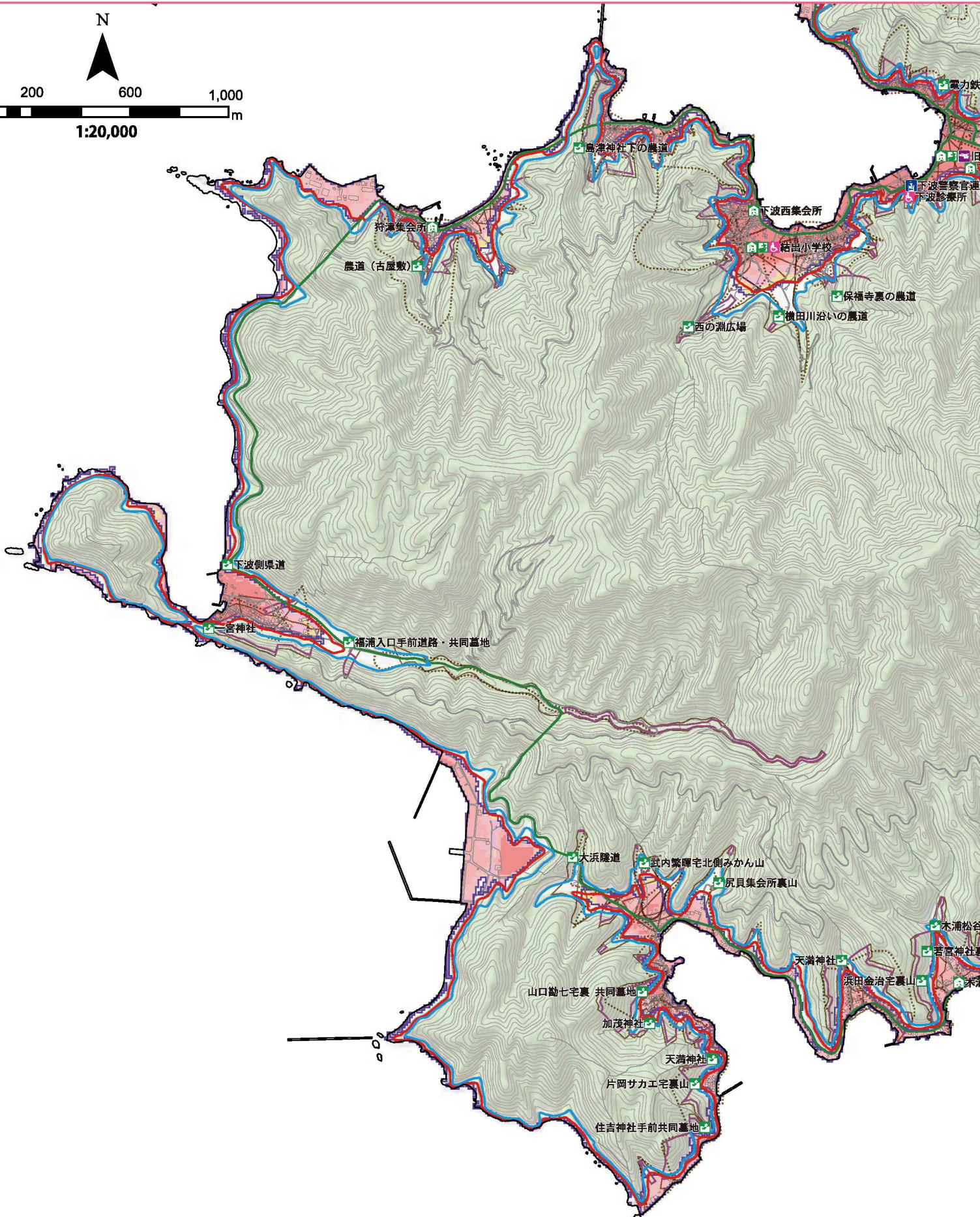
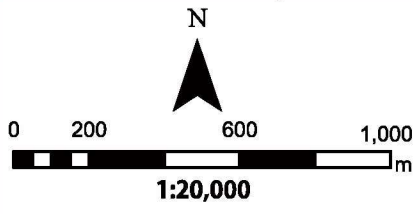
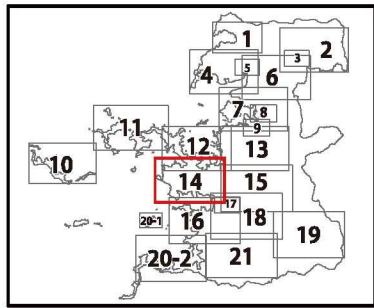
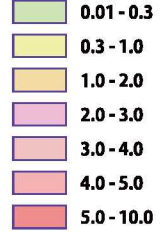


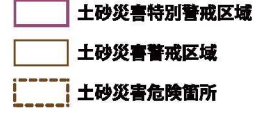
【宇和島】三浦地区、下波地区
【津島町】岩松地区、北灘地区



津波災害警戒区域/津波浸水深



土砂災害



避難場所等



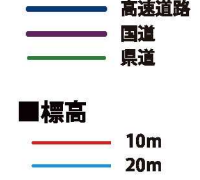
公共施設



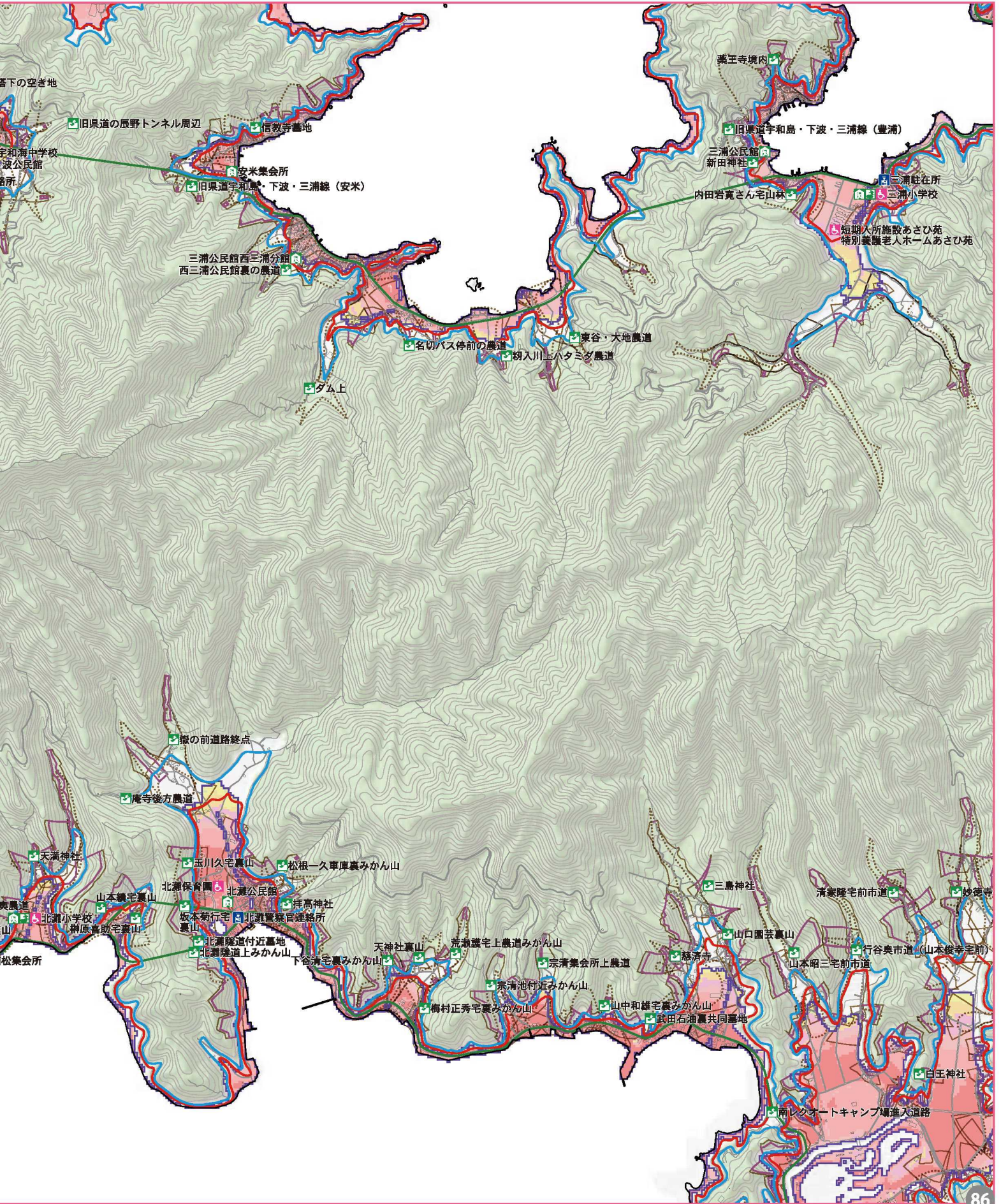
防災関連施設



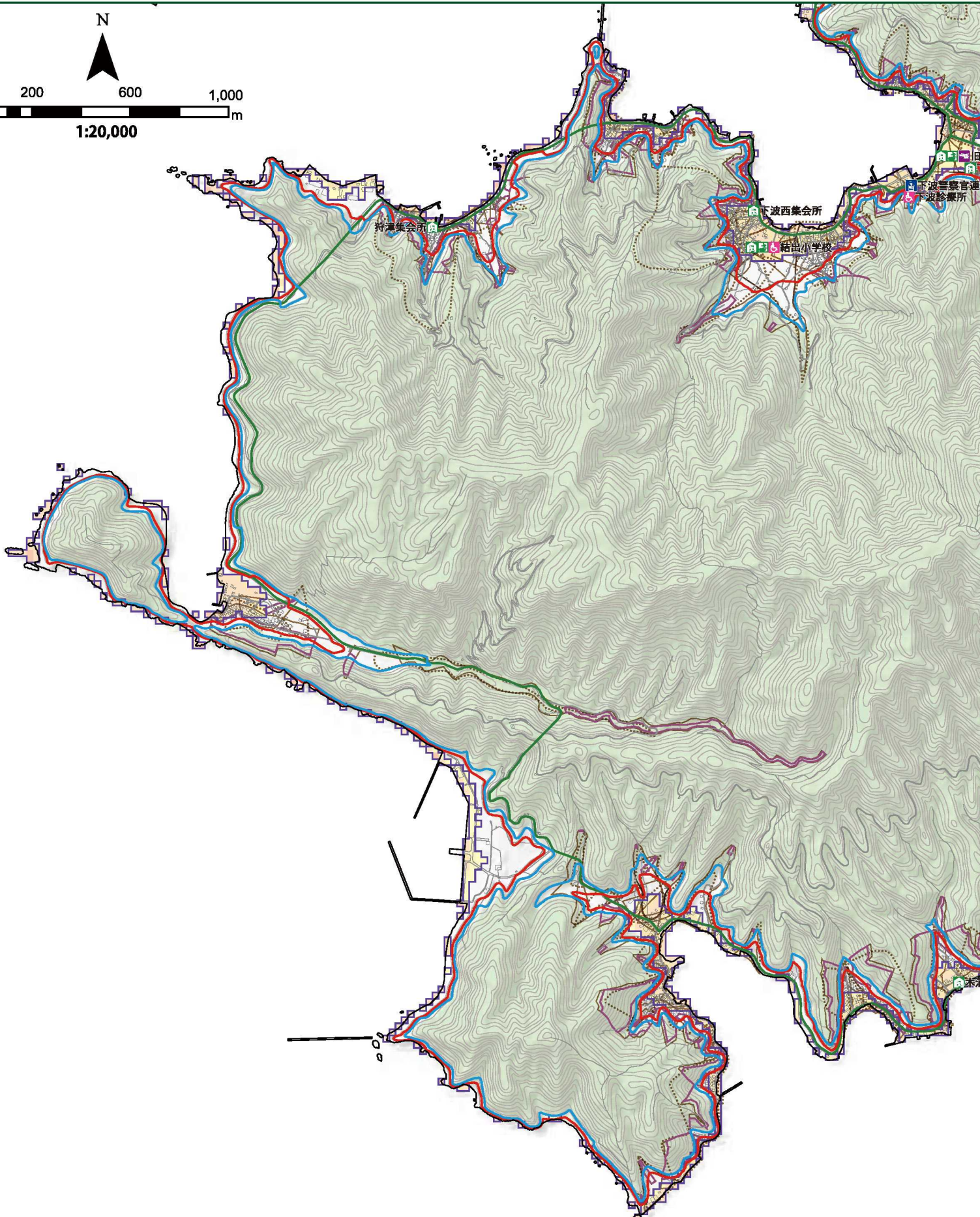
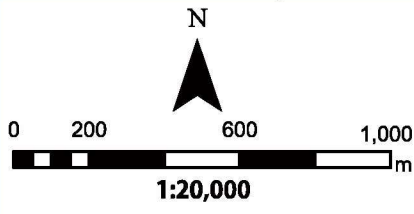
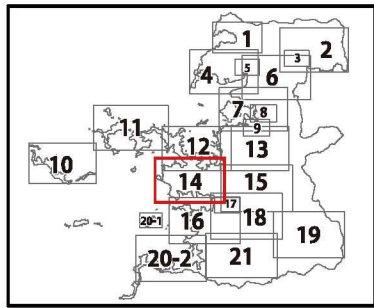
道路



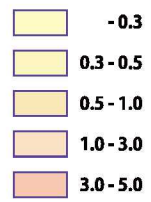
測量法に基づく国土地理院長承認(使用)R2JHs 154



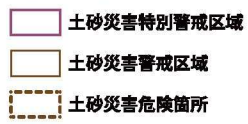
【宇和島】三浦地区、下波地区
【津島町】岩松地区、北灘地区



■高潮浸水想定区域/高潮浸水深



■土砂災害



■避難場所等



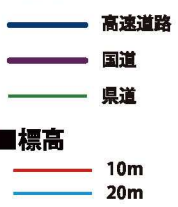
■公共施設



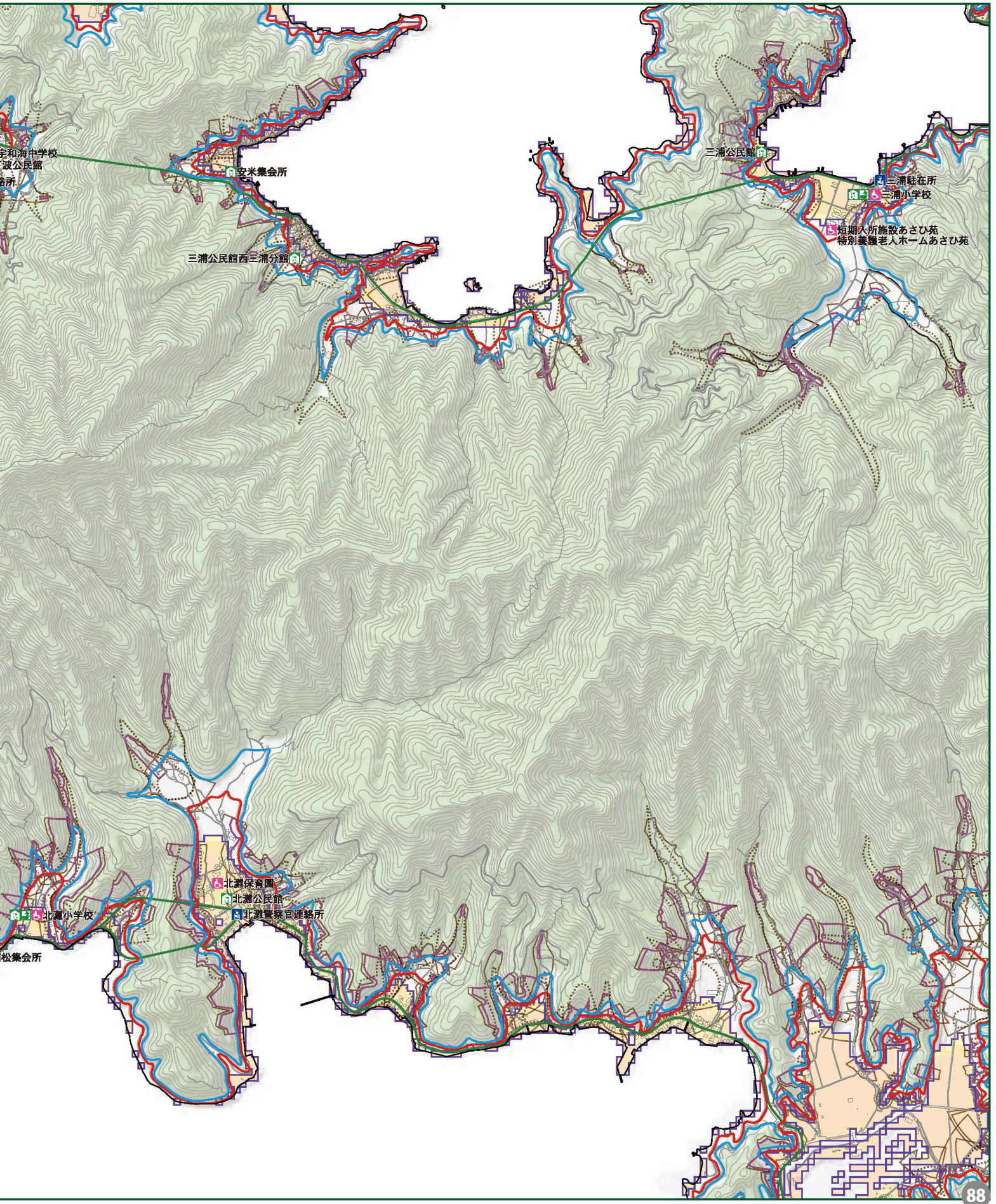
■防災関連施設



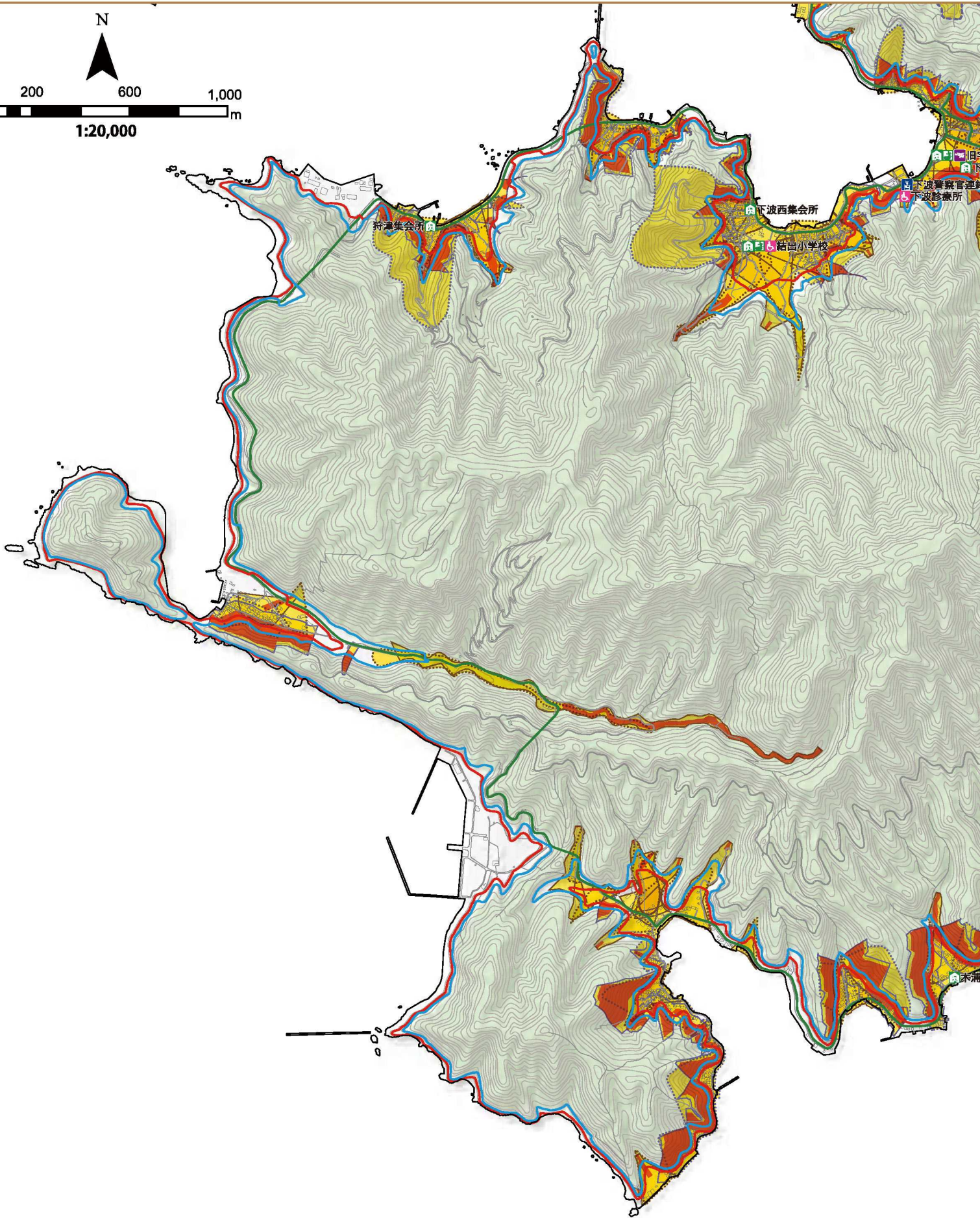
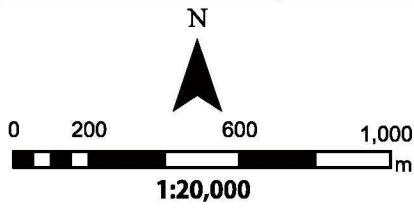
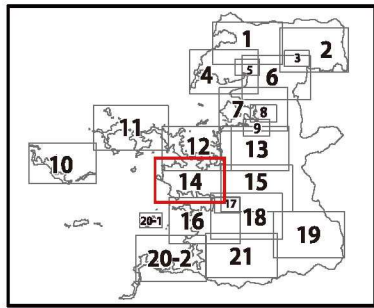
■道路



測量法に基づく国土地理院長承認(使用)R2JHs 154



【宇和島】三浦地区、下波地区
【津島町】岩松地区、北灘地区



■土砂災害

- 土砂災害特別警戒区域
- 土砂災害警戒区域(土石流)
- 土砂災害警戒区域(急傾斜地)
- 土砂災害警戒区域(地すべり)
- 土石流危険箇所
- 急傾斜地崩壊危険箇所
- 地すべり危険箇所

■避難場所等

- 指定避難所
- 指定緊急避難場所

■公共施設

- 市役所関係機関
- 県関係機関
- 警察関係機関
- 消防関係機関
- 医療関係機関
- ヘリコプター臨時離着陸場

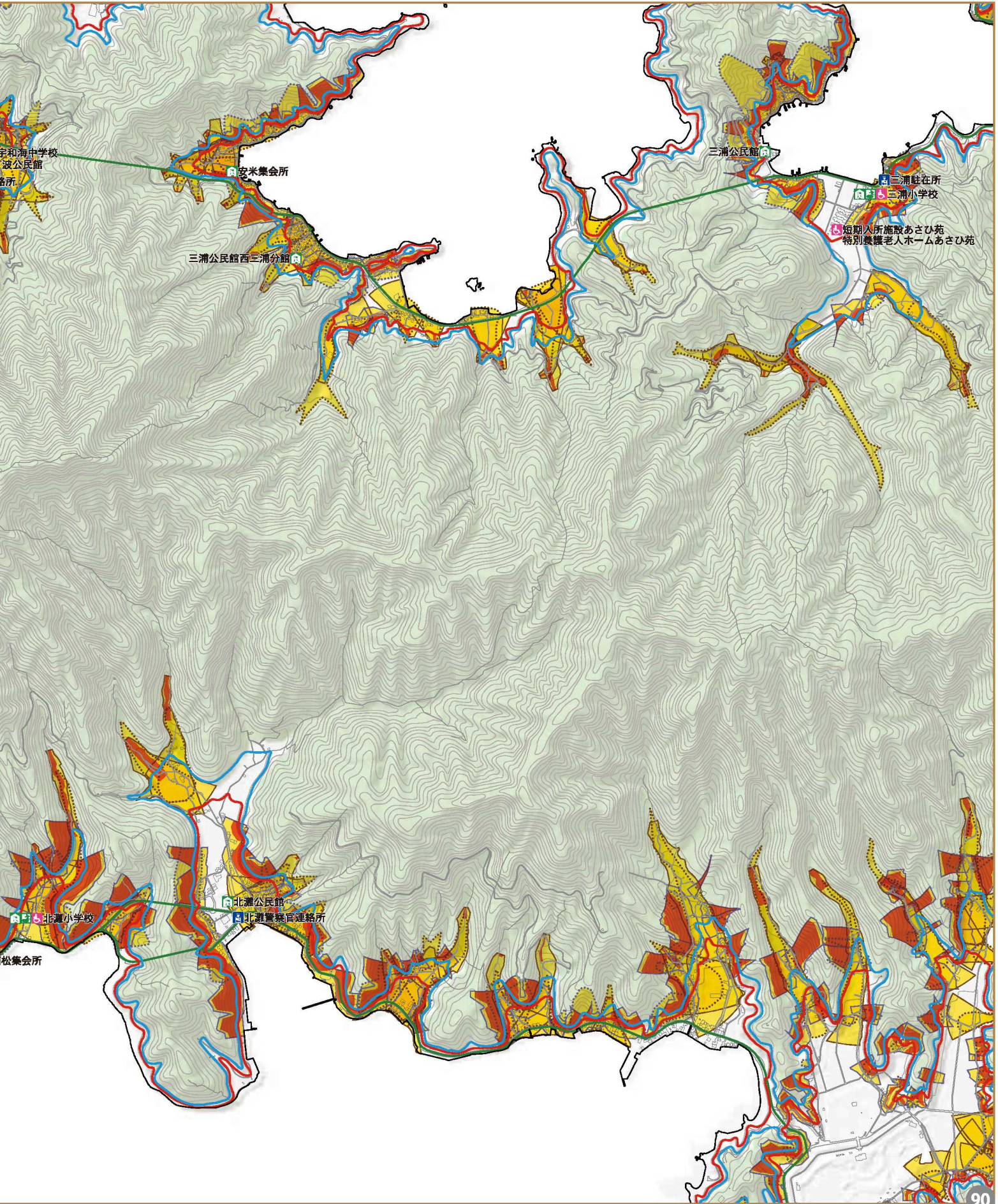
■防災関連施設

- 要配慮者利用施設
- 水位観測所
- 危機管理型水位計
- 河川監視カメラ

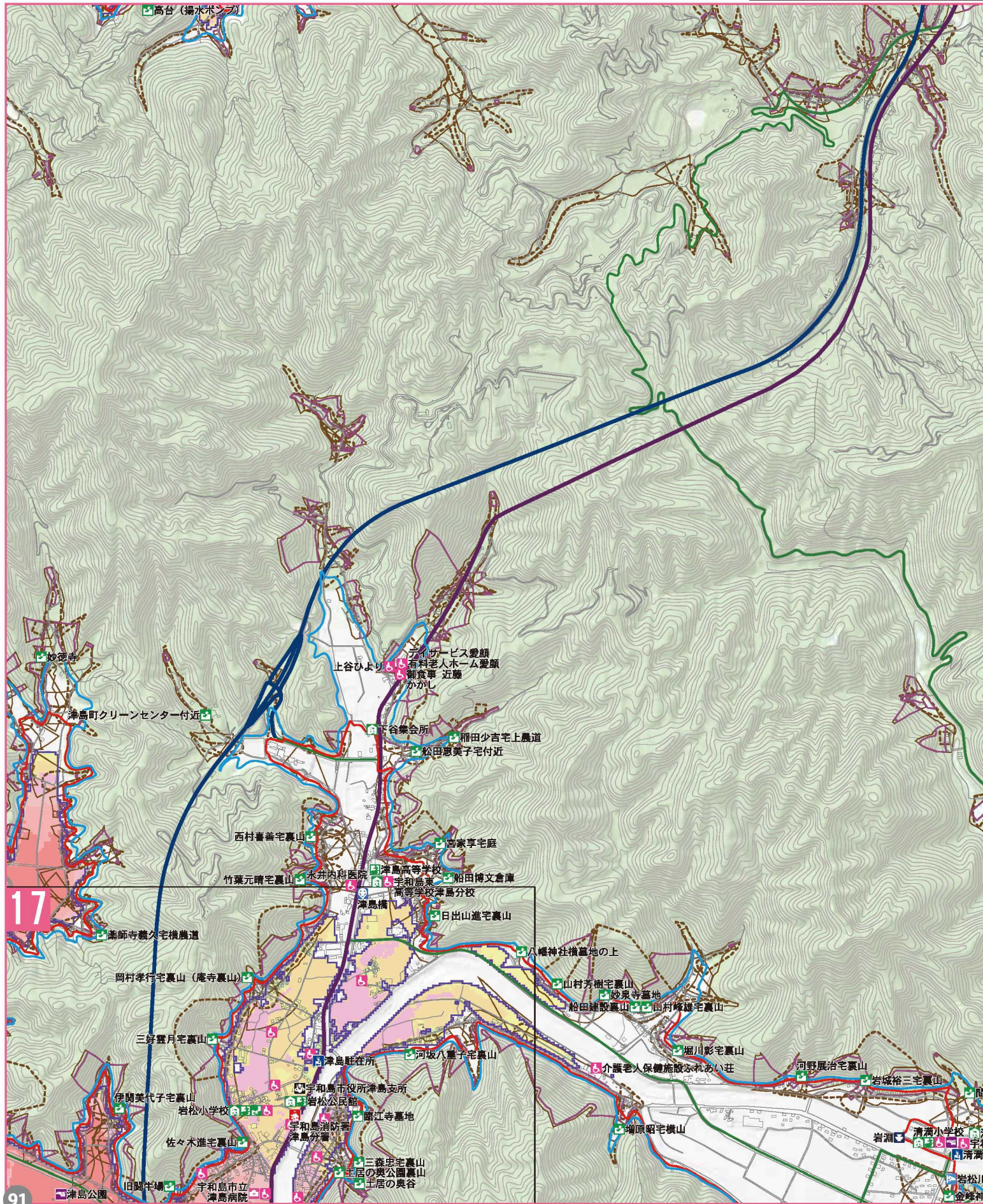
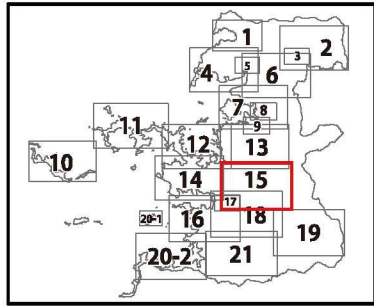
■道路

- 高速道路
- 国道
- 県道
- 標高
- 10m
- 20m

測量法に基づく国土地理院長承認(使用)R2JHs154

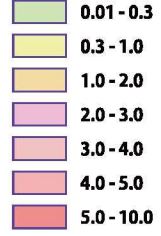


【宇和島】番城地区
【津島町】岩松地区、清満地区

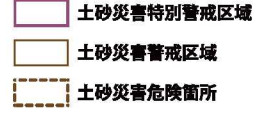


17

津波災害警戒区域/津波浸水深



土砂災害



避難場所等



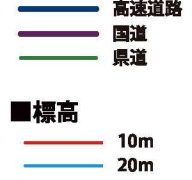
公共施設



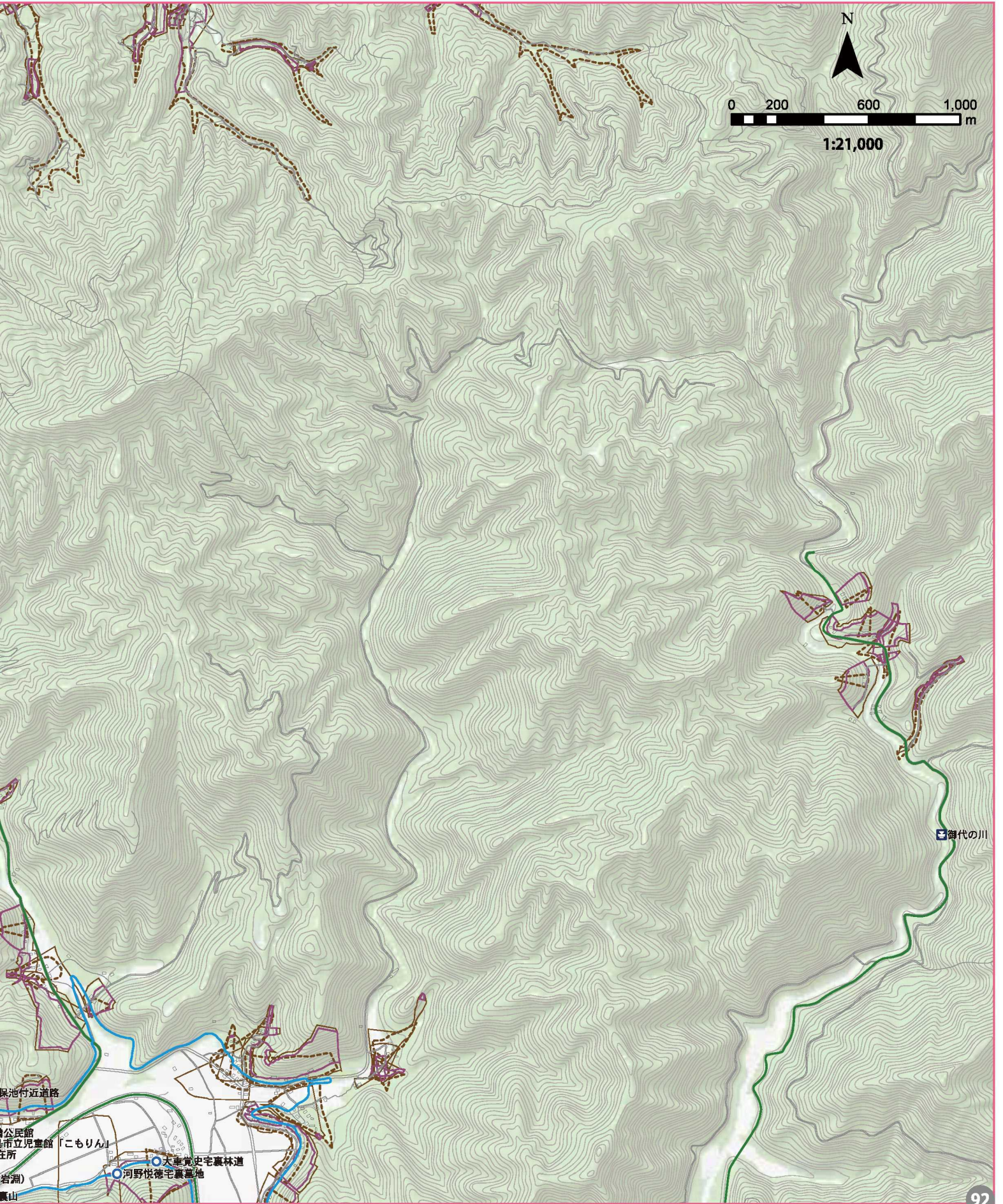
防災関連施設



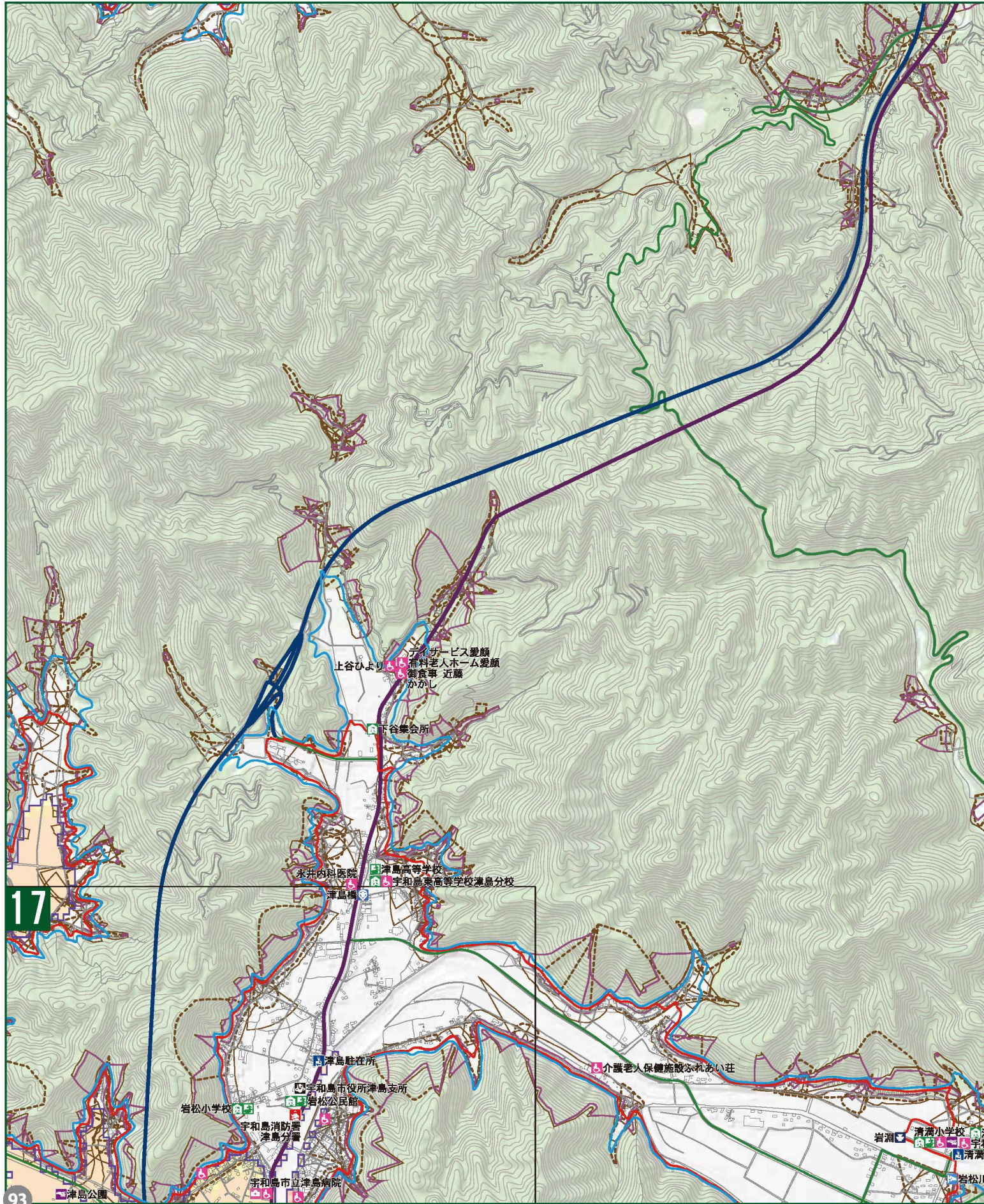
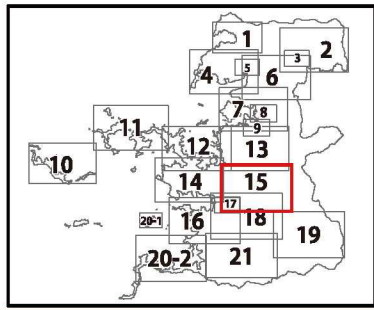
道路



測量法に基づく国土地理院長承認(使用)R2JHs 154



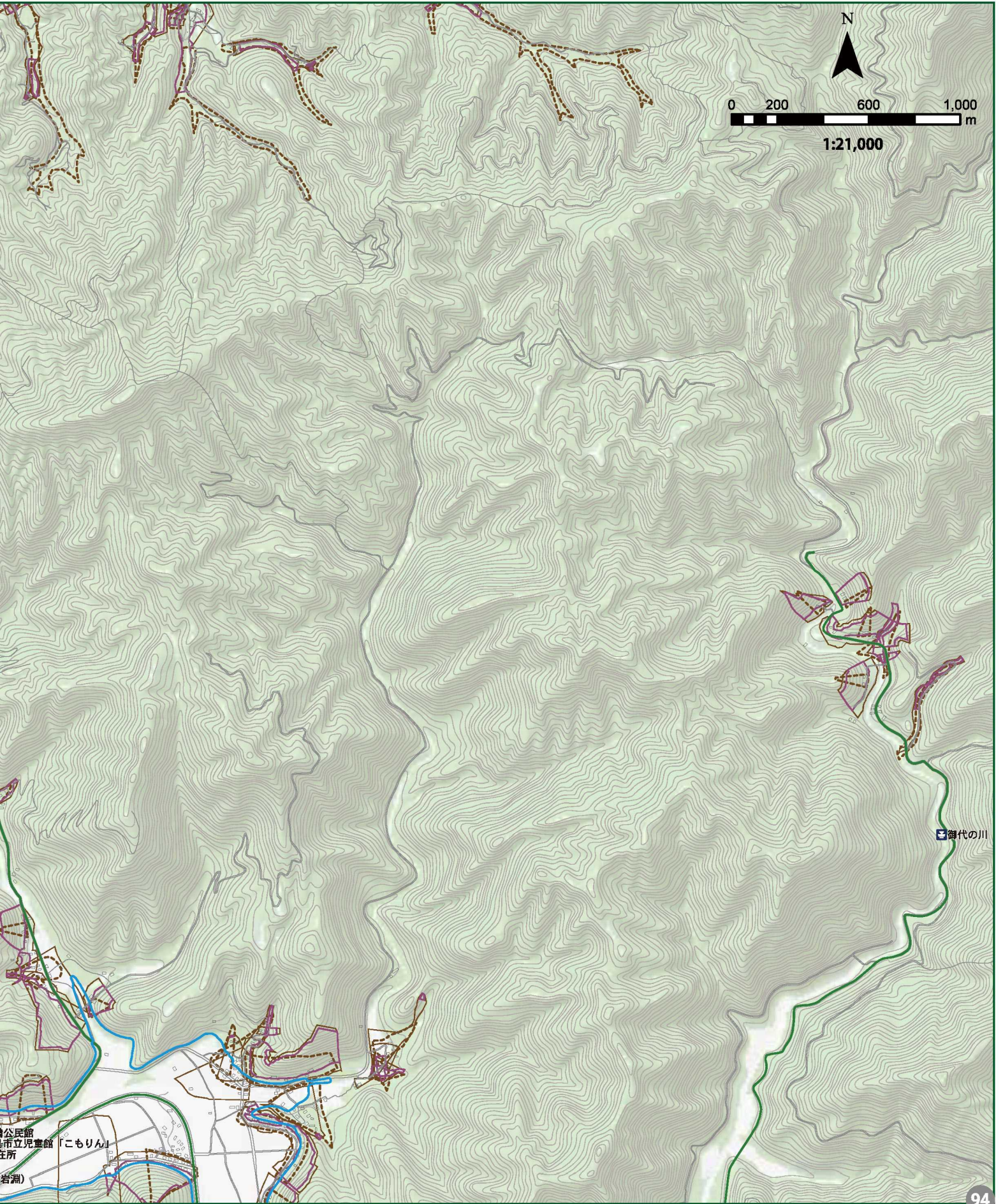
【宇和島】番城地区
【津島町】岩松地区、清満地区



17

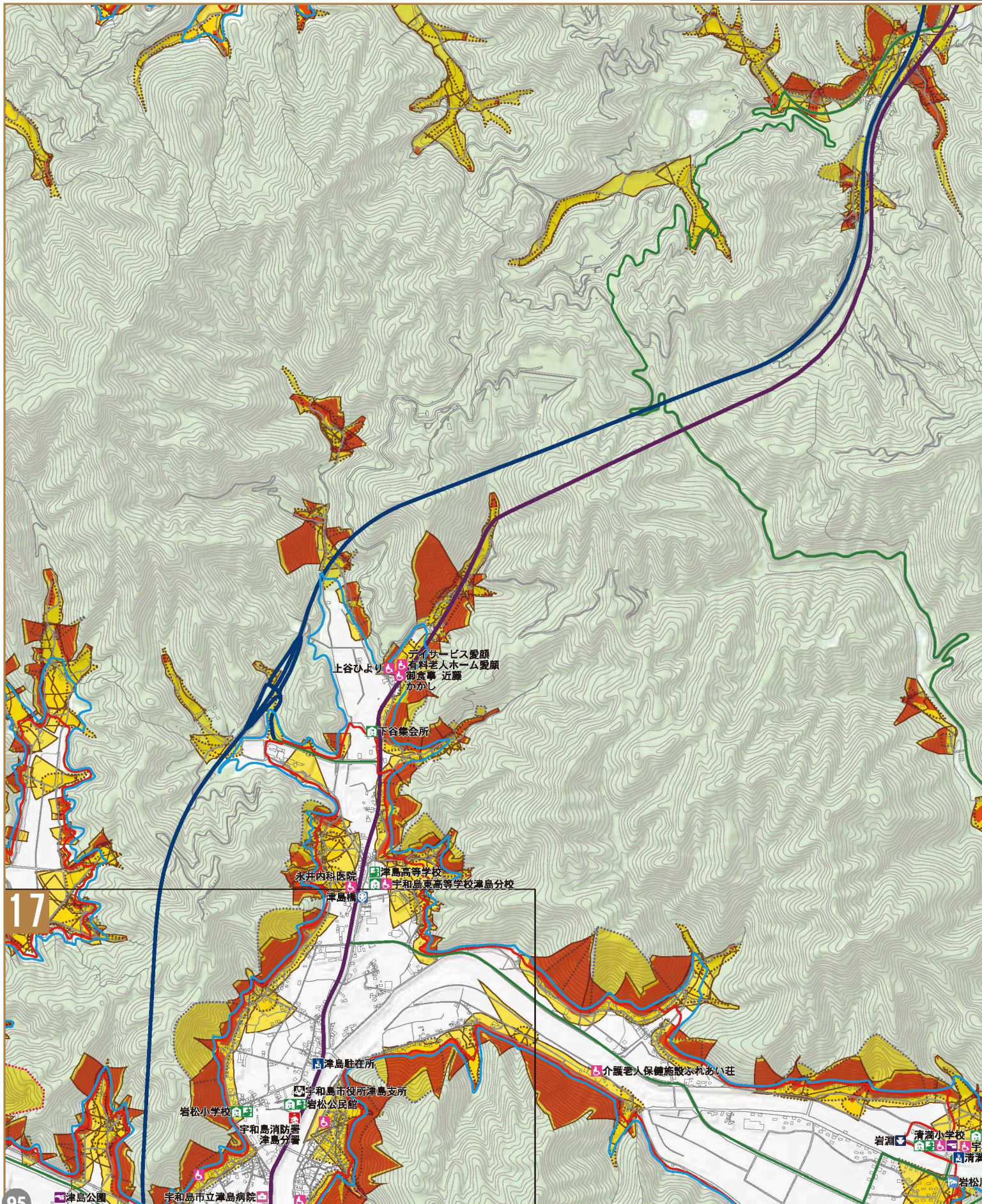
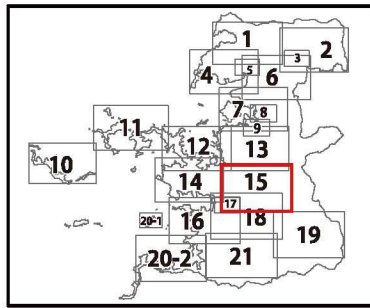
■高潮浸水想定区域/高潮浸水深 -0.3 0.3-0.5 0.5-1.0 1.0-3.0 3.0-5.0	■土砂災害 土砂災害特別警戒区域 土砂災害警戒区域 土砂災害危険箇所	■避難場所等 指定避難所 指定緊急避難場所	■公共施設 市役所関係機関 県関係機関 警察関係機関 消防関係機関 医療関係機関 ヘリコプター臨時着陸場	■防災関連施設 要配慮者利用施設 水位観測所 危機管理型水位計 河川監視カメラ	■道路 高速道路 国道 県道 ■標高 10m 20m
--	--	------------------------------------	---	--	--

測量法に基づく国土地理院長承認(使用)R2JHs154



公民館
市立児童館「こもりん」
在所
(岩淵)

【宇和島】番城地区
【津島町】岩松地区、清満地区



■土砂災害

- 土砂災害特別警戒区域
- 土砂災害警戒区域(土石流)
- 土砂災害警戒区域(急傾斜地)
- 土砂災害警戒区域(地すべり)
- 土石流危険箇所
- 急傾斜地崩壊危険箇所
- 地すべり危険箇所

■避難場所等

- 指定避難所
- 指定緊急避難場所

■公共施設

- 市役所関係機関
- 県関係機関
- 警察関係機関
- 消防関係機関
- 医療関係機関
- ヘリコプター臨時離着陸場

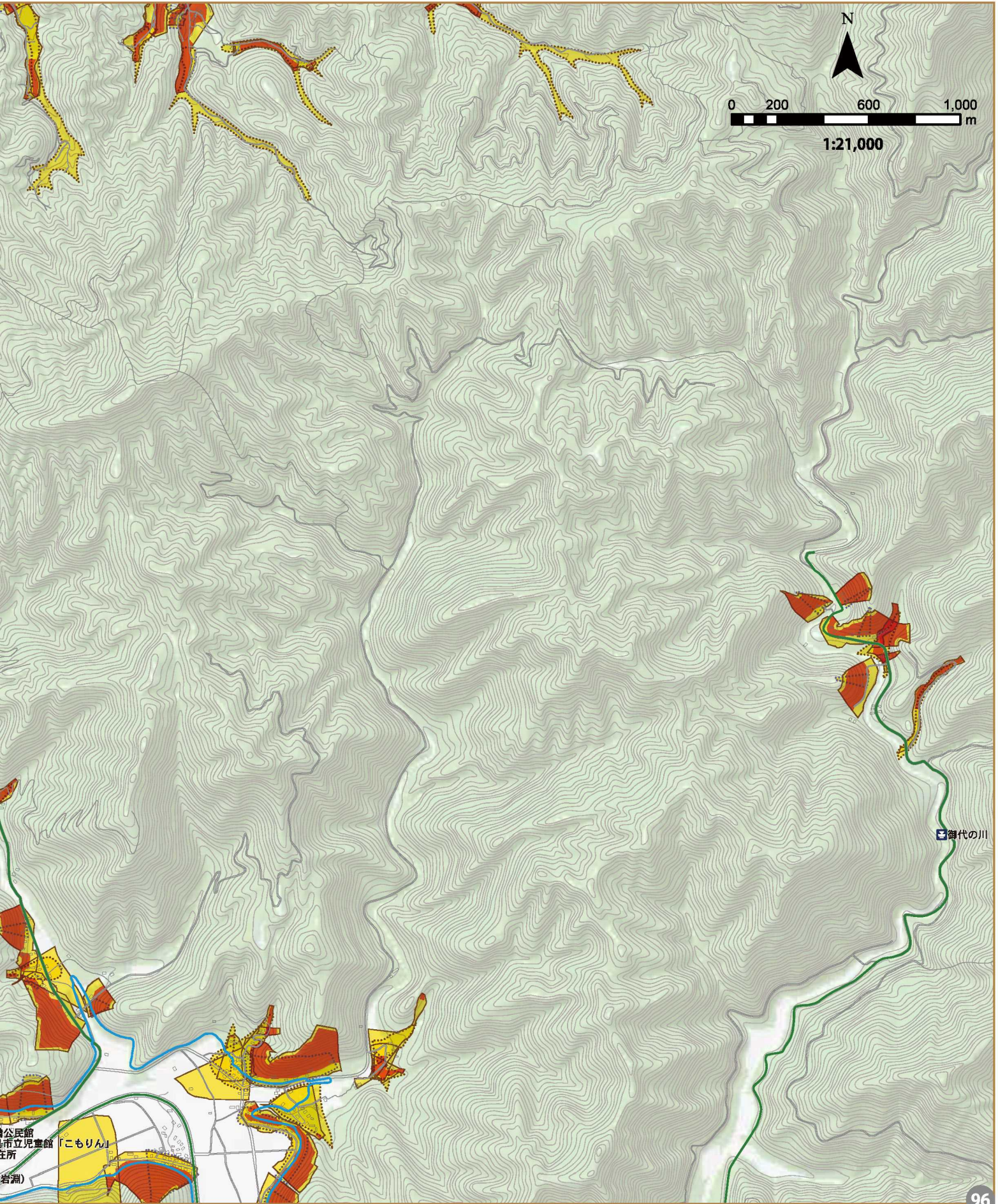
■防災関連施設

- 要配慮者利用施設
- 水位観測所
- 危機管理型水位計
- 河川監視カメラ

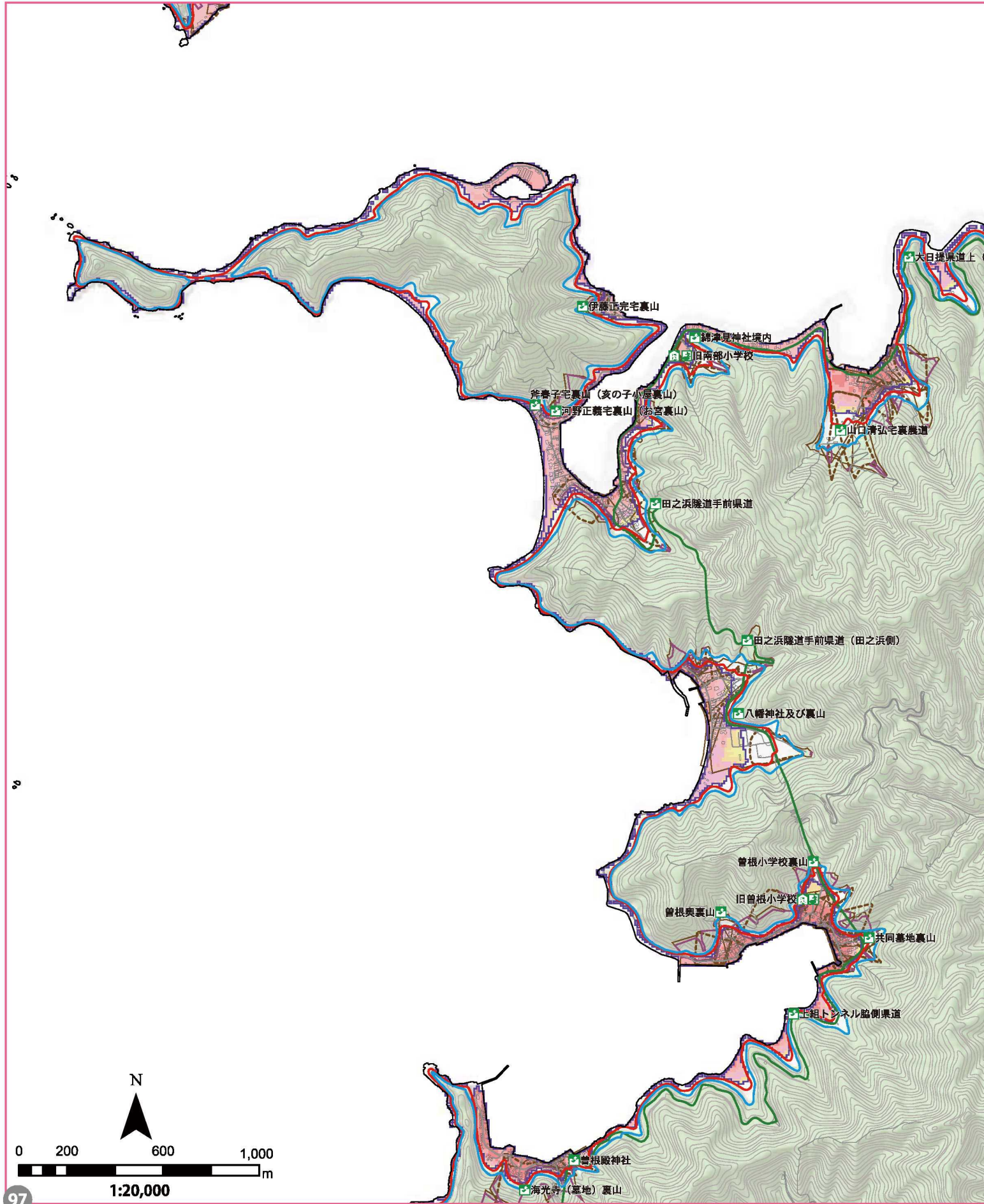
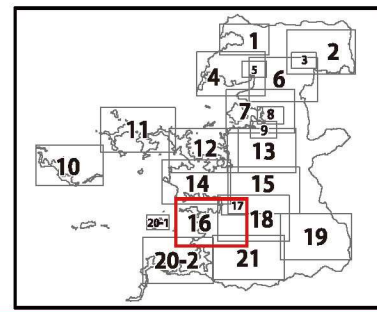
■道路

- 高速道路
- 国道
- 県道
- 標高
- 10m
- 20m

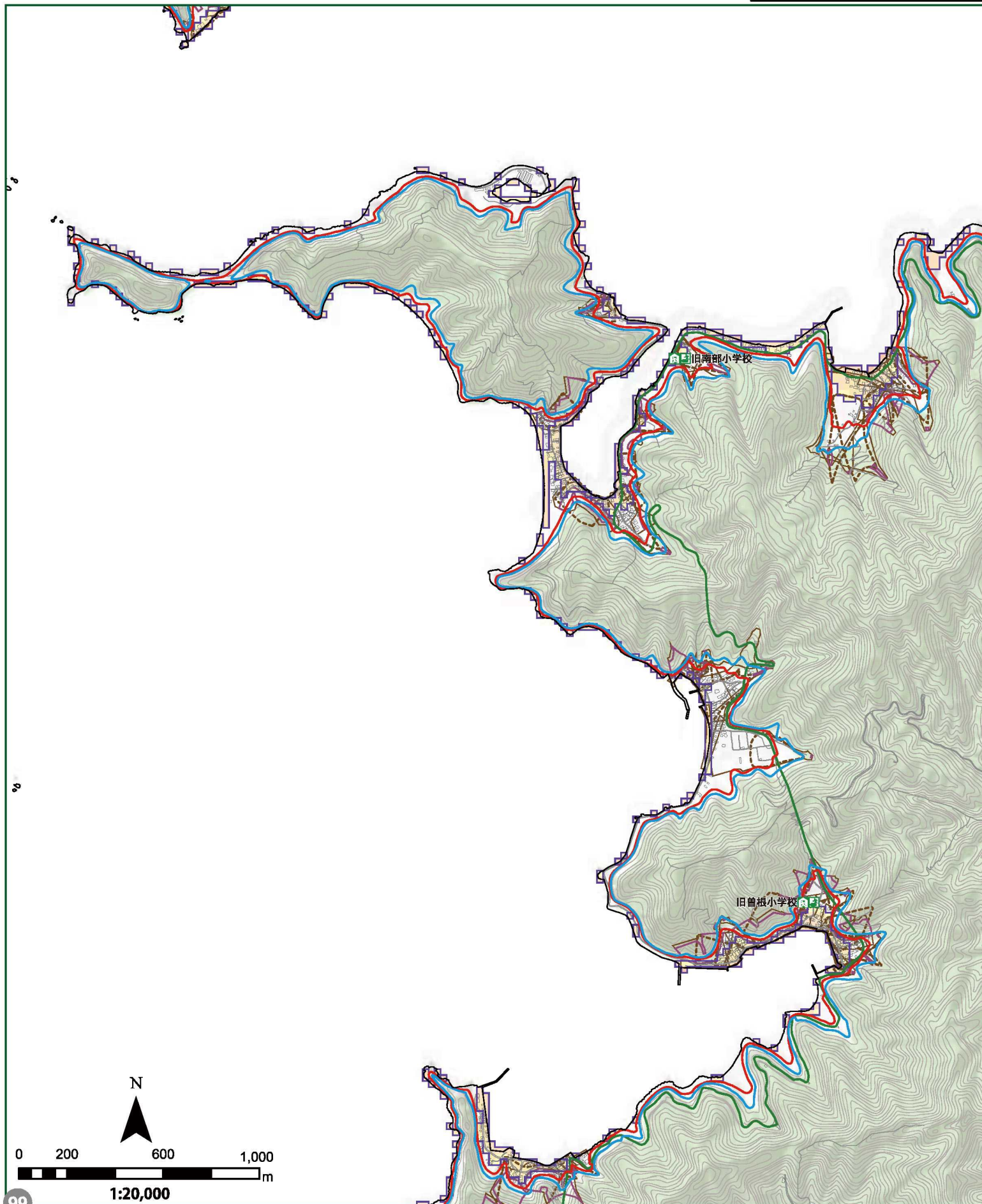
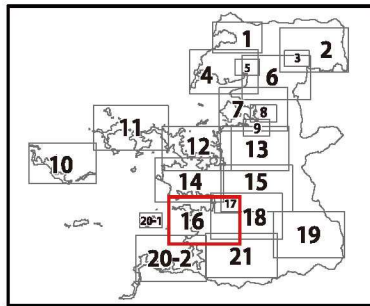
測量法に基づく国土地理院長承認(使用)R2JHs154



【津島町】岩松地区、北灘地区、曾根地区、畑地地区

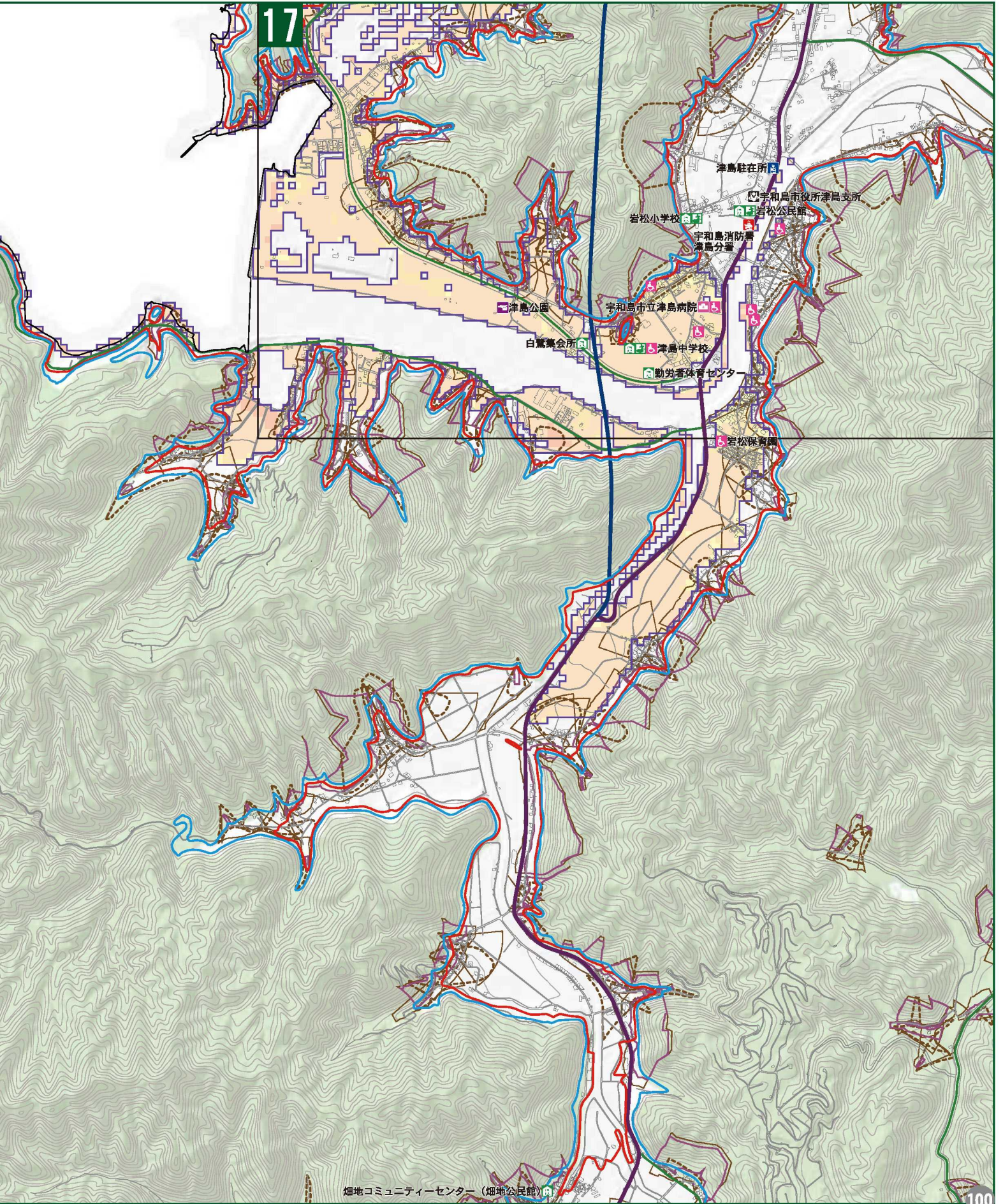


【津島町】岩松地区、北灘地区、曾根地区、畑地地区



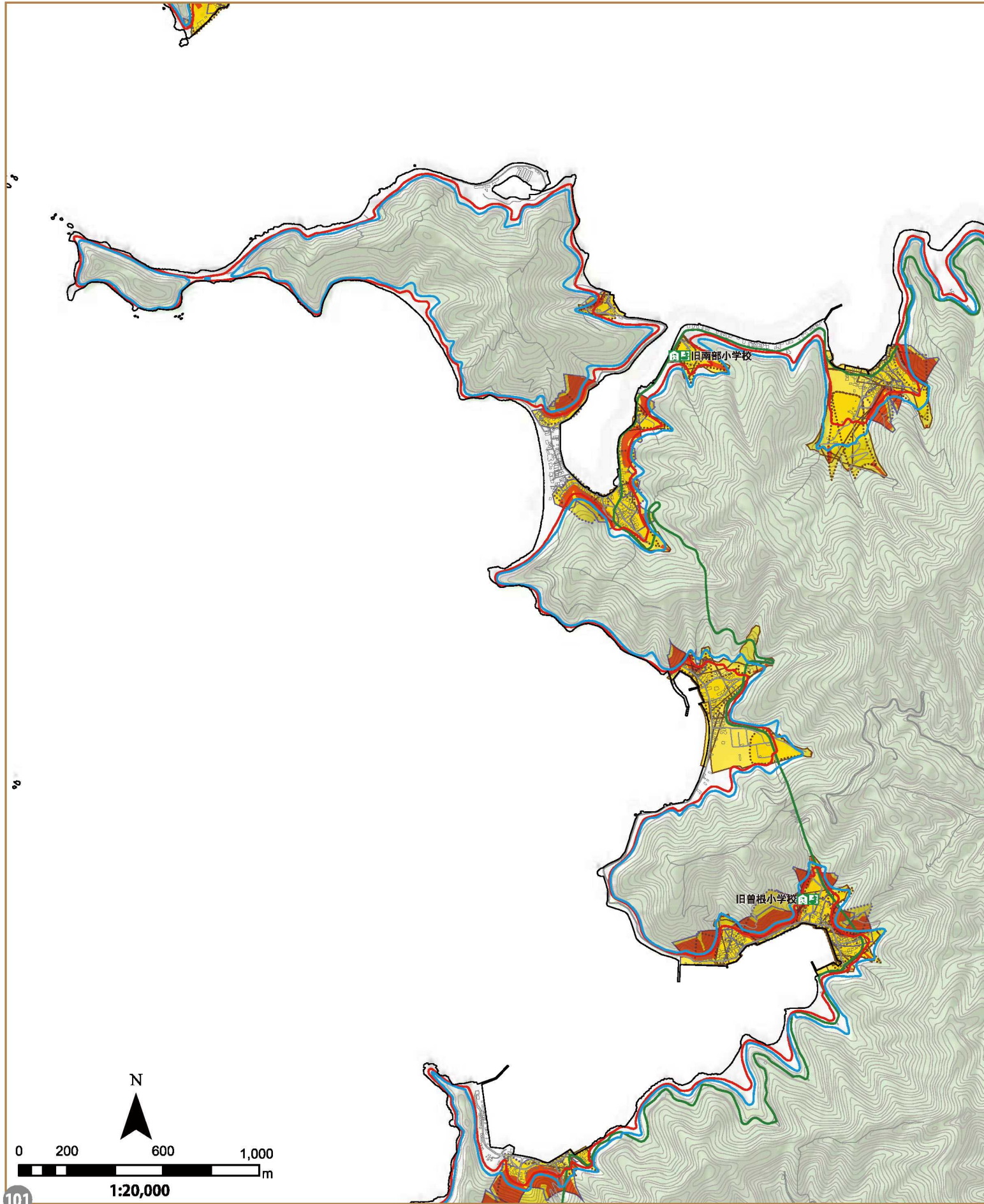
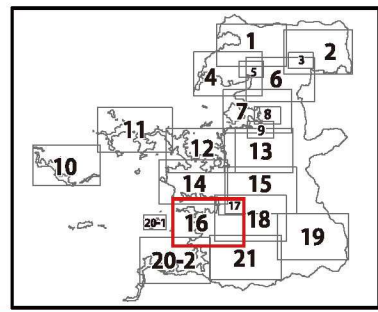
■ 高潮浸水想定区域/高潮浸水深 -0.3 0.3-0.5 0.5-1.0 1.0-3.0 3.0-5.0	■ 土砂災害 土砂災害特別警戒区域 土砂災害警戒区域 土砂災害危険箇所	■ 避難場所等 指定避難所 指定緊急避難場所	■ 公共施設 市役所関係機関 県関係機関 警察関係機関 消防関係機関 医療関係機関 ヘリコプター臨時着陸場	■ 防災関連施設 要配慮者利用施設 水位観測所 危機管理型水位計 河川監視カメラ	■ 道路 高速道路 国道 県道 ■ 標高 10m 20m
---	---	-------------------------------------	--	---	--

測量法に基づく国土地理院長承認(使用)R2JHs 154



畑地コミュニティセンター(畑地公民館)

【津島町】岩松地区、北灘地区、曾根地区、畑地地区



■土砂災害

- 土砂災害特別警戒区域
- 土砂災害警戒区域(土石流)
- 土砂災害警戒区域(急傾斜地)
- 土砂災害警戒区域(地すべり)
- 土石流危険箇所
- 急傾斜地崩壊危険箇所
- 地すべり危険箇所

■避難場所等

- 指定避難所
- 指定緊急避難場所

■公共施設

- 市役所関係機関
- 県庁関係機関
- 警察関係機関
- 消防関係機関
- 医療関係機関
- ヘリコプター臨時離着陸場

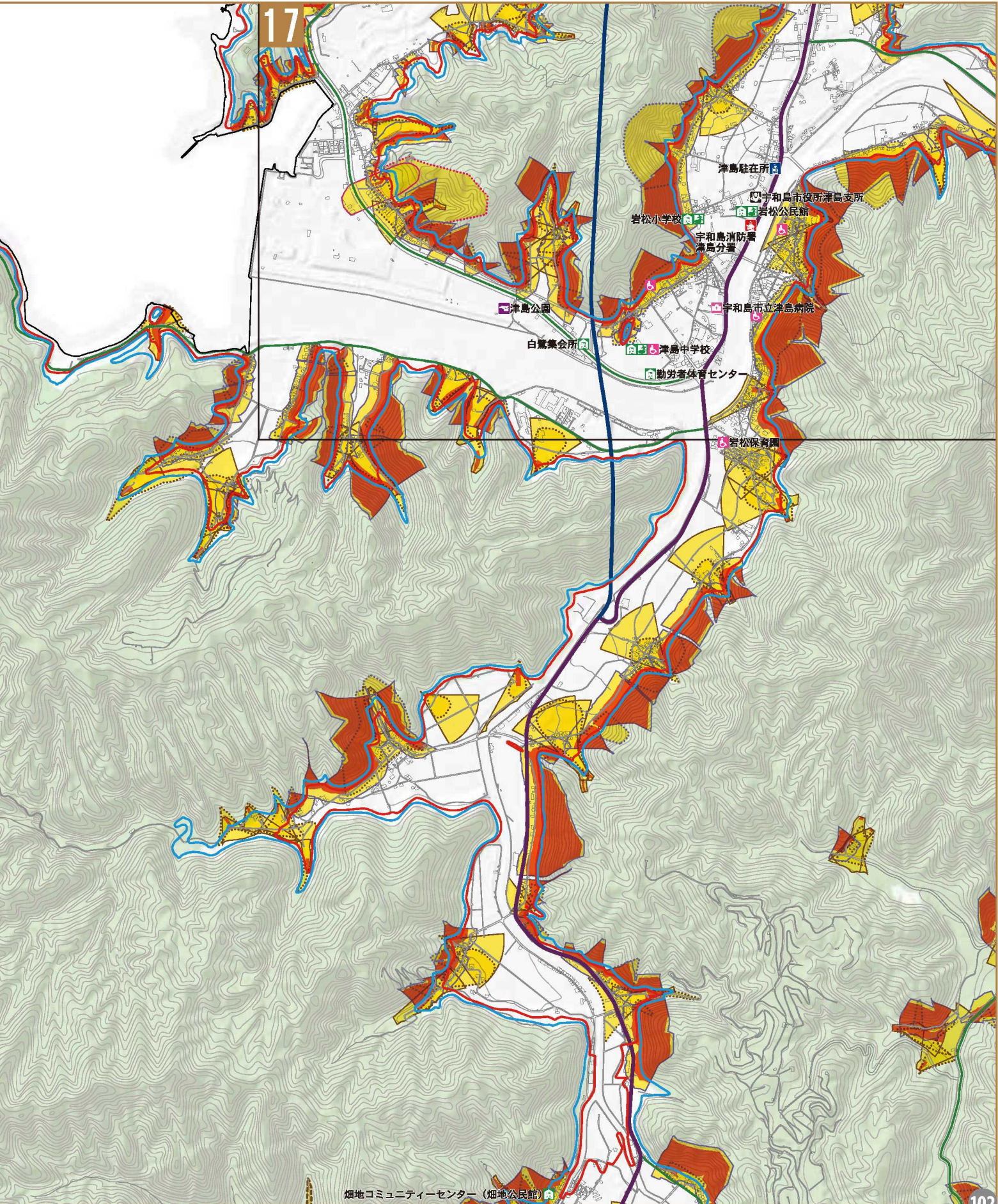
■防災関連施設

- 要配慮者利用施設
- 水位観測所
- 危機管理型水位計
- 河川監視カメラ

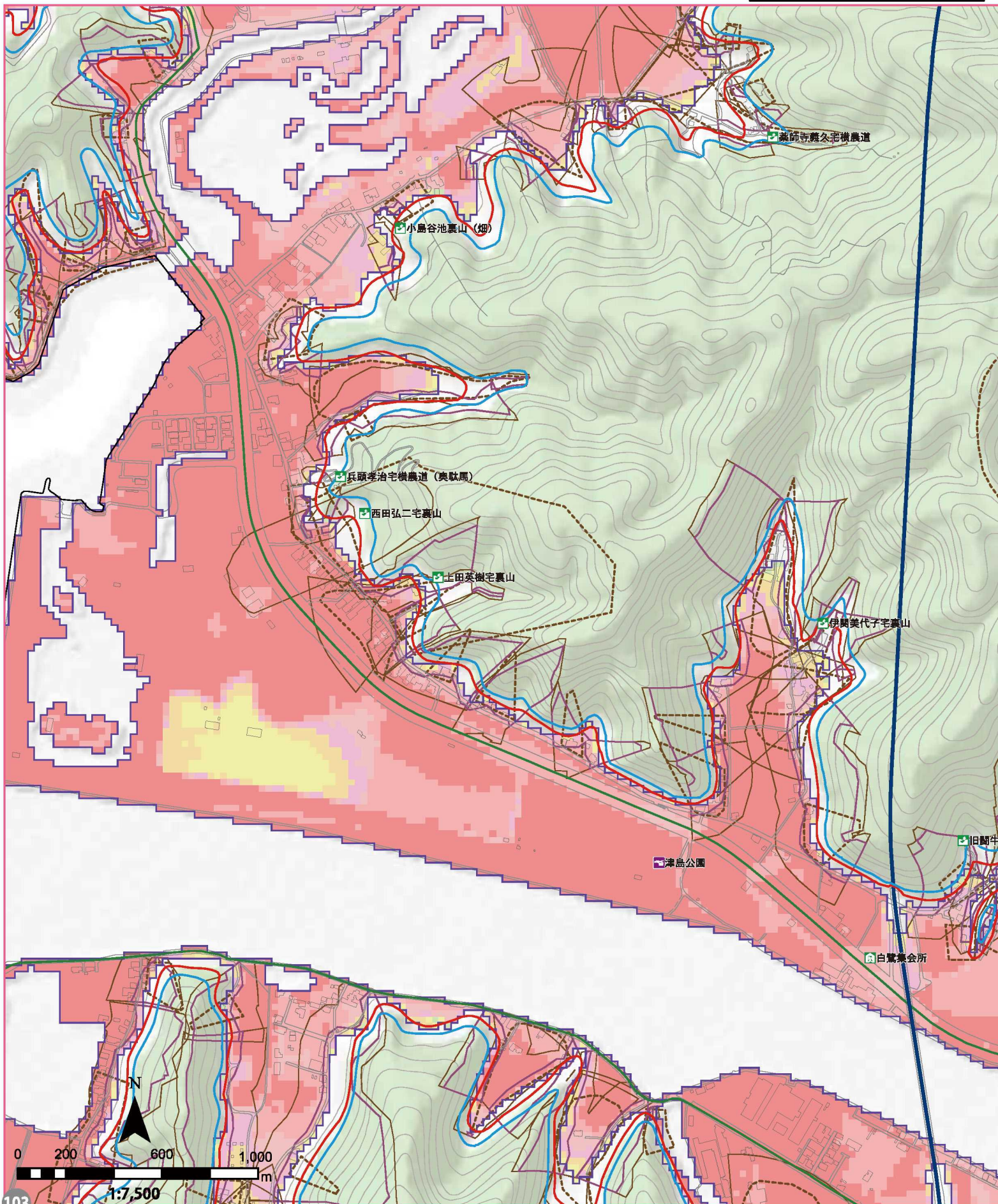
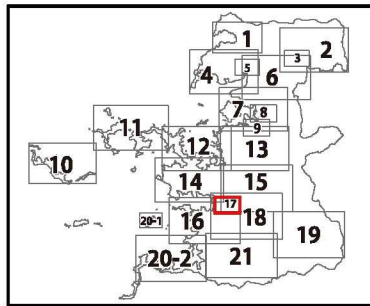
■道路

- 高速道路
- 国道
- 県道
- 標高
- 10m
- 20m

測量法に基づく国土地理院長承認(使用)R2JHs154



【津島町】岩松地区



■津波災害警戒区域/津波浸水深



■土砂災害



■避難場所等



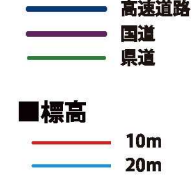
■公共施設



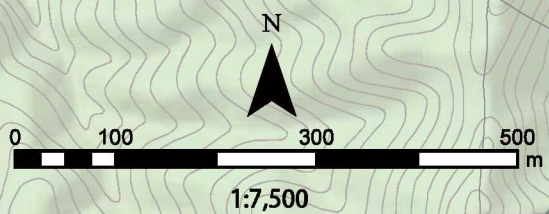
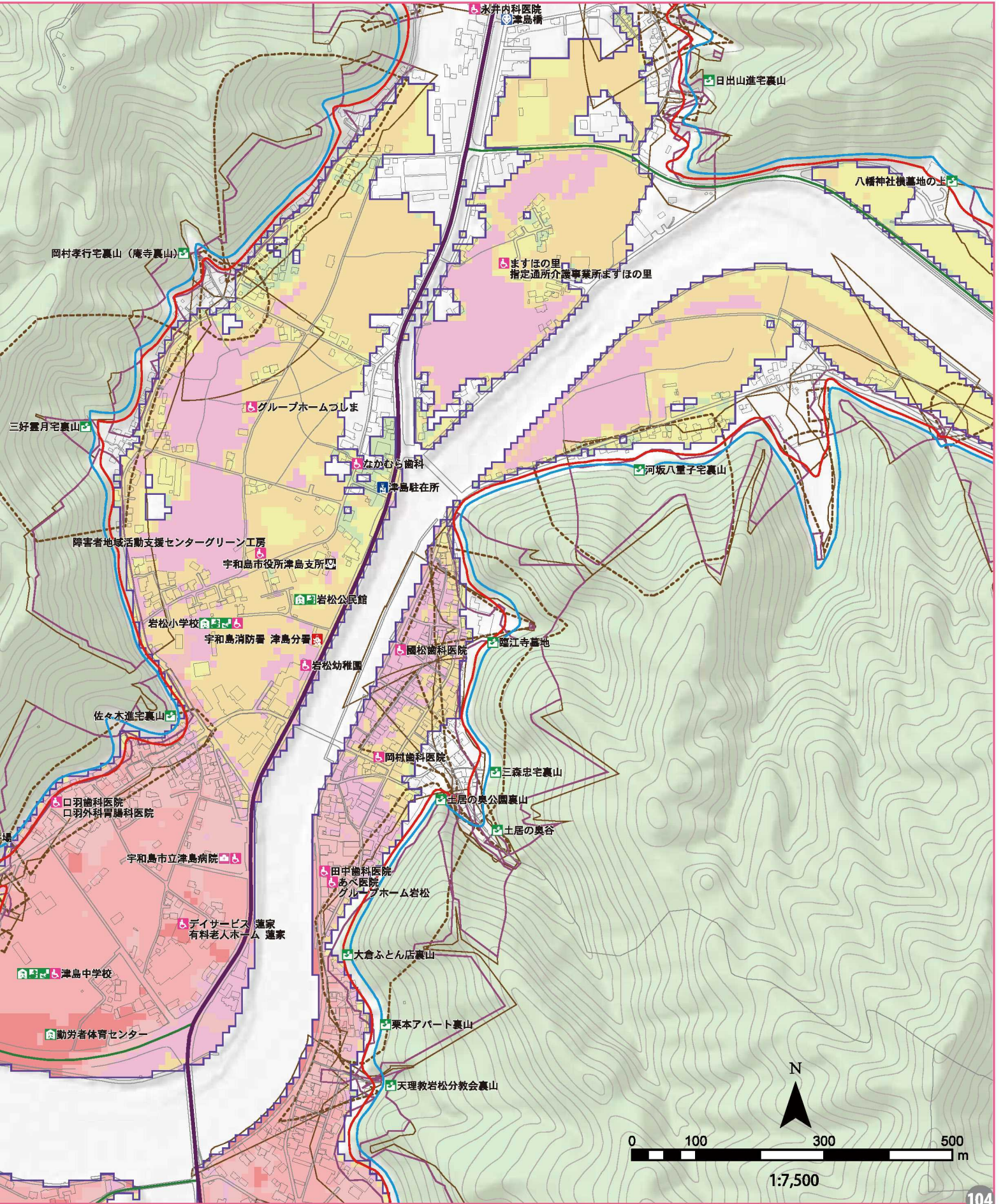
■防災関連施設



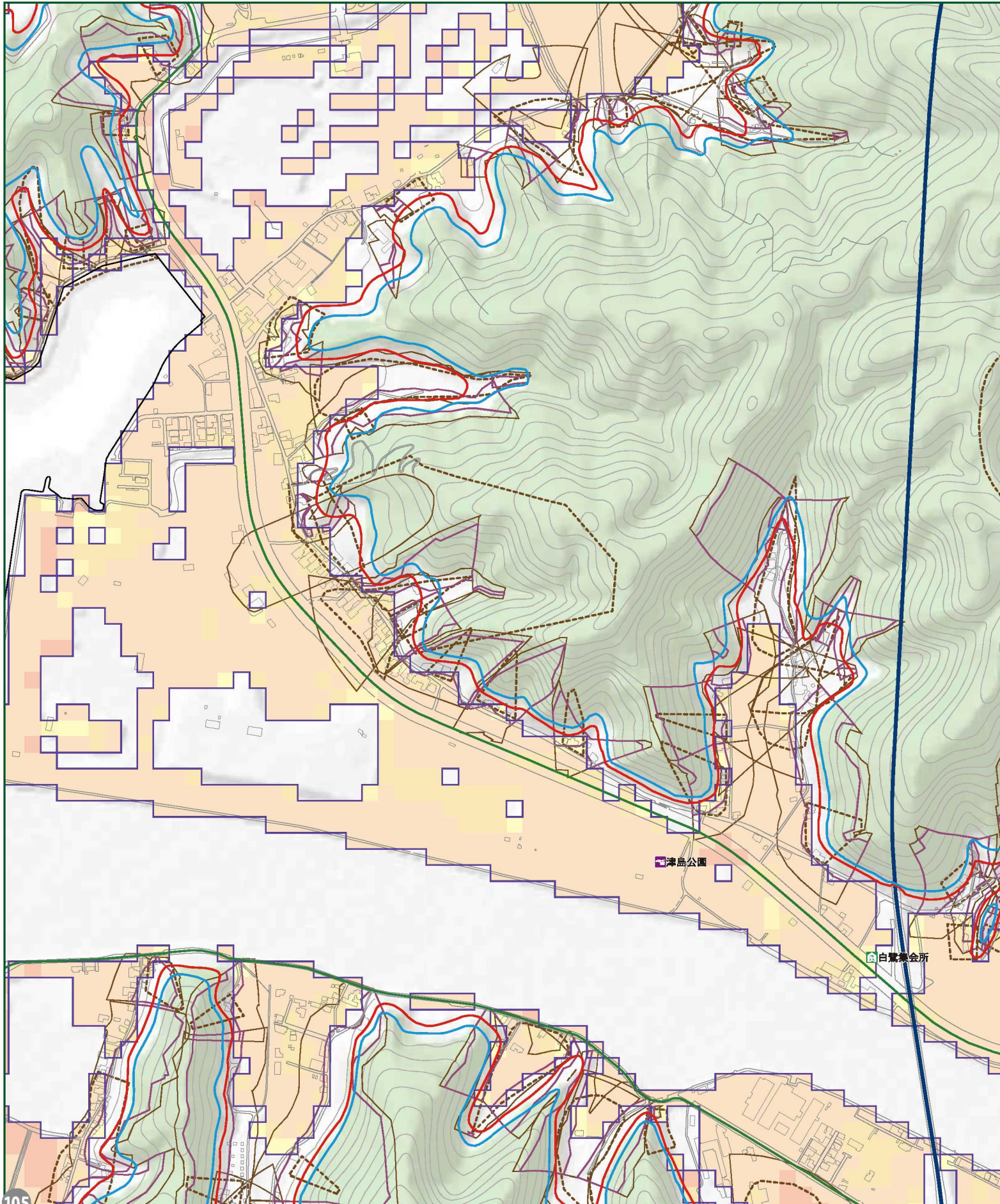
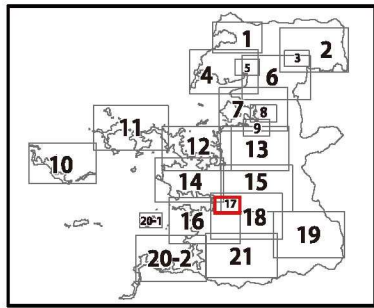
■道路



測量法に基づく国土地理院長承認(使用)R2JHs 154

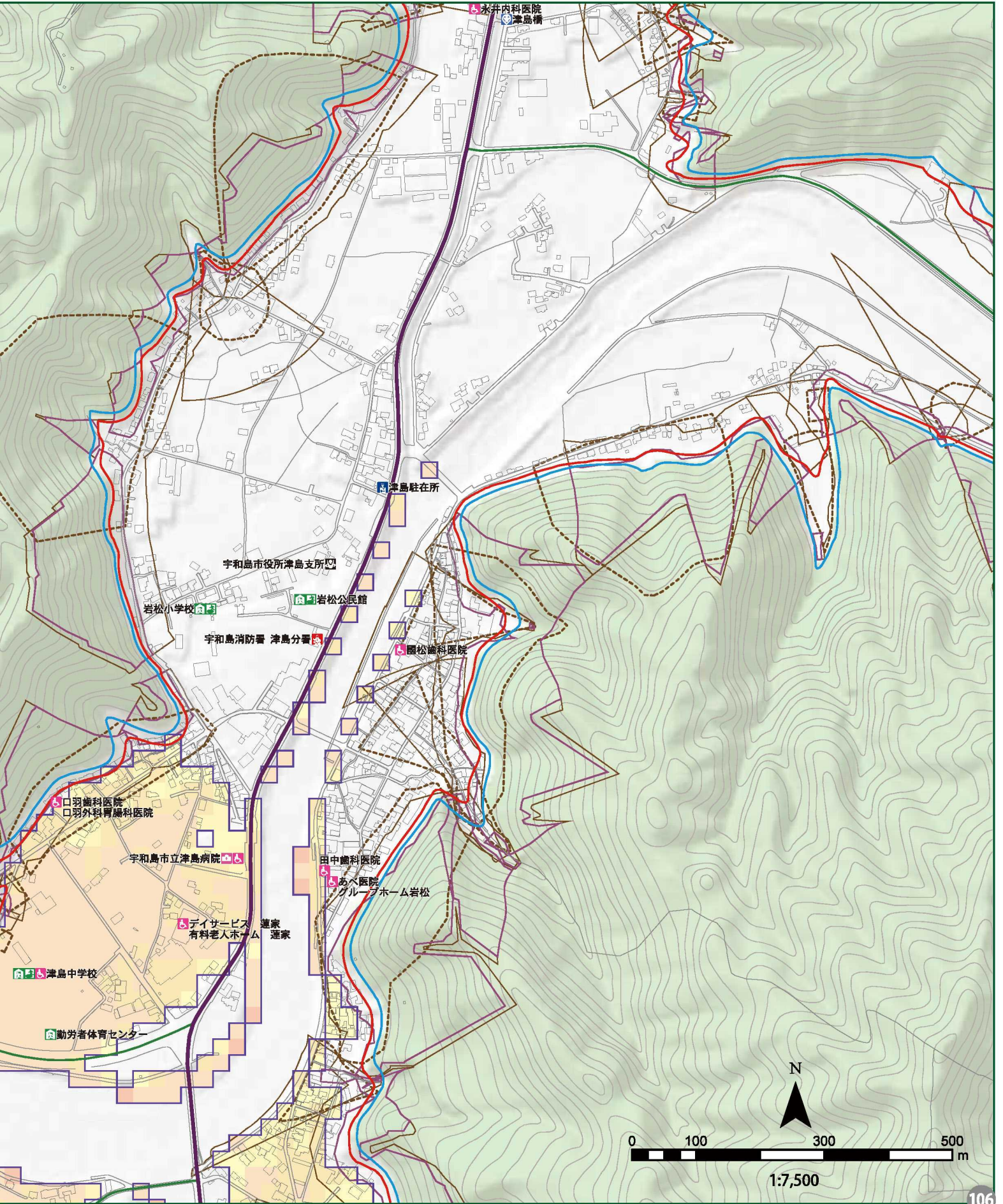


【津島町】岩松地区

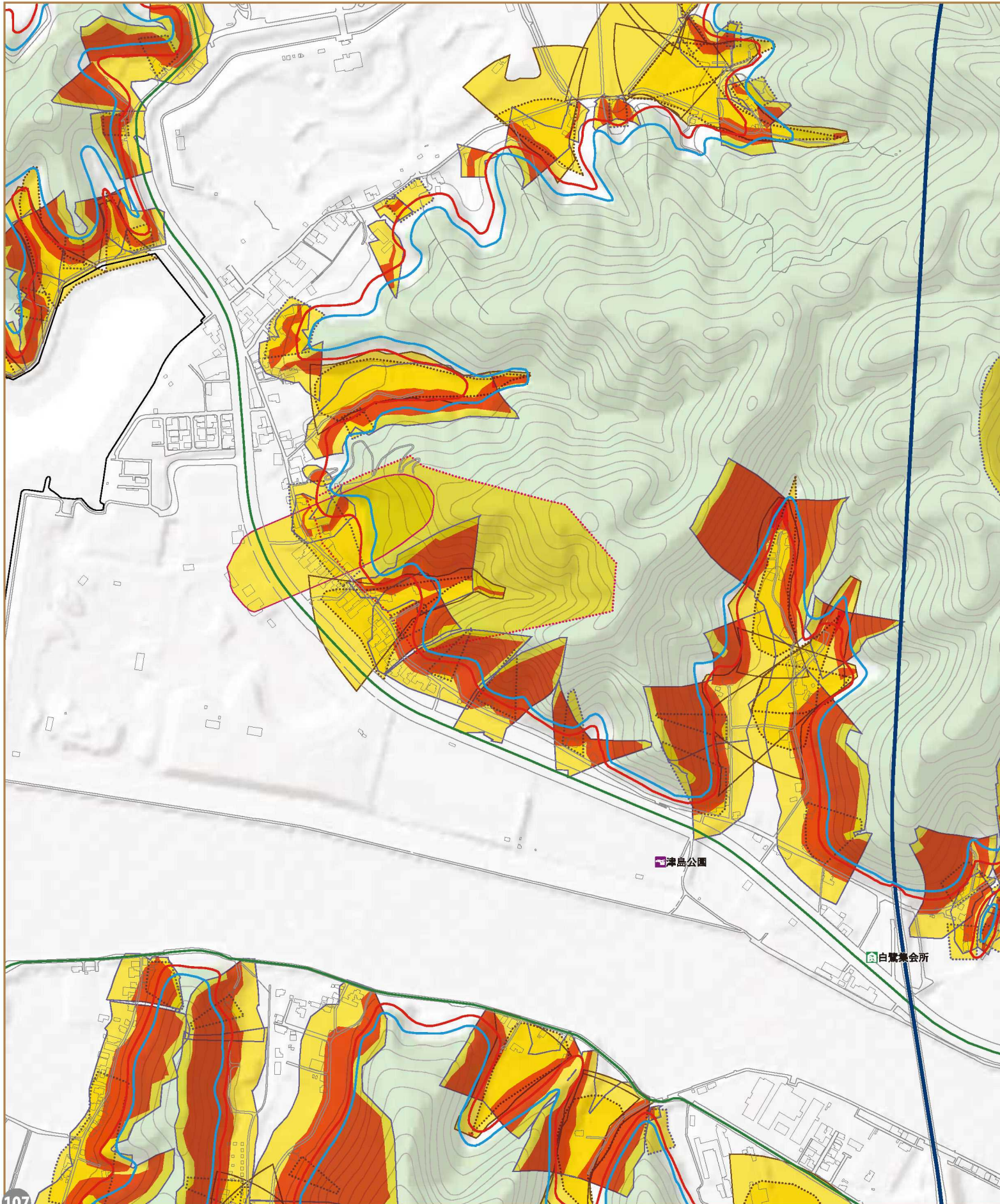
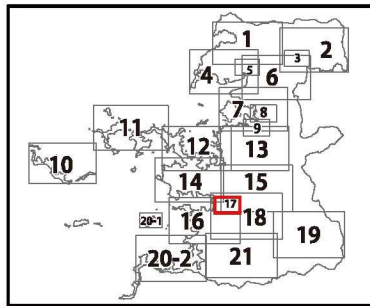




測量法に基づく国土地理院長承認(使用)R2JHs 154



【津島町】岩松地区



■土砂災害

- 土砂災害特別警戒区域
- 土砂災害警戒区域(土石流)
- 土砂災害警戒区域(急傾斜地)
- 土砂災害警戒区域(地すべり)
- 土石流危険箇所
- 急傾斜地崩壊危険箇所
- 地すべり危険箇所

■避難場所等

- 指定避難所
- 指定緊急避難場所

■公共施設

- 市役所関係機関
- 県庁関係機関
- 警察関係機関
- 消防関係機関
- 医療関係機関
- ヘリコプター臨時離着陸場

■防災関連施設

- 要配慮者利用施設
- 水位観測所
- 危機管理型水位計
- 河川監視カメラ

■道路

- 高速道路
- 国道
- 県道
- 標高
- 10m
- 20m

測量法に基づく国土地理院長承認(使用)R2JHs154

