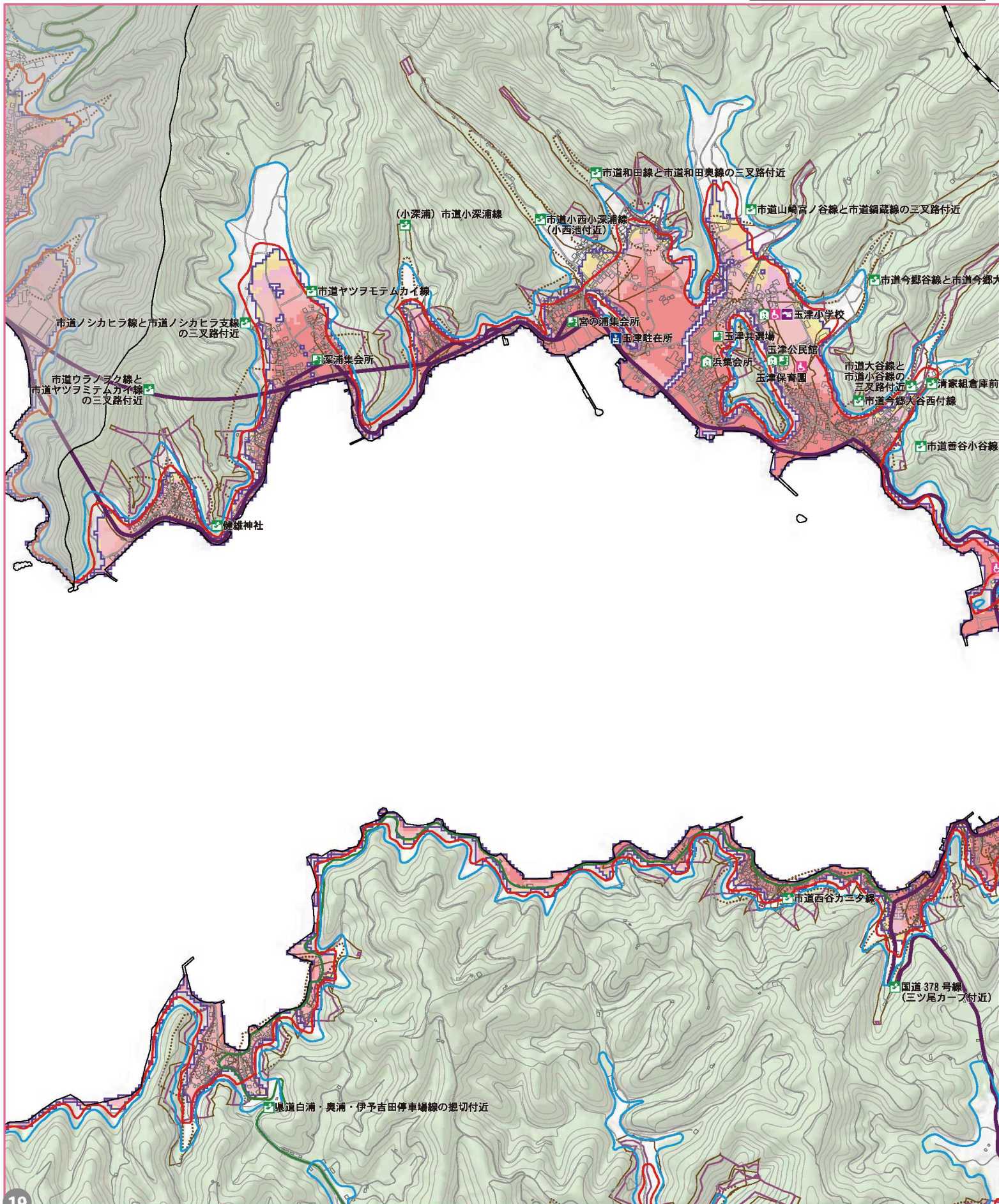
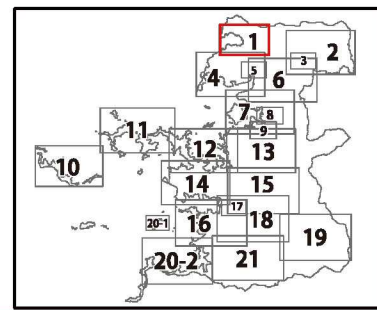
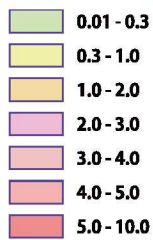


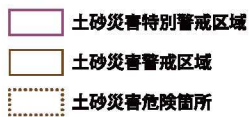
【吉田町】喜佐方地区、玉津地区、立間地区



■津波災害警戒区域/津波浸水深



■土砂災害



■避難場所等



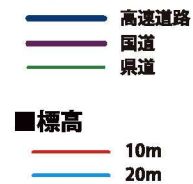
■公共施設



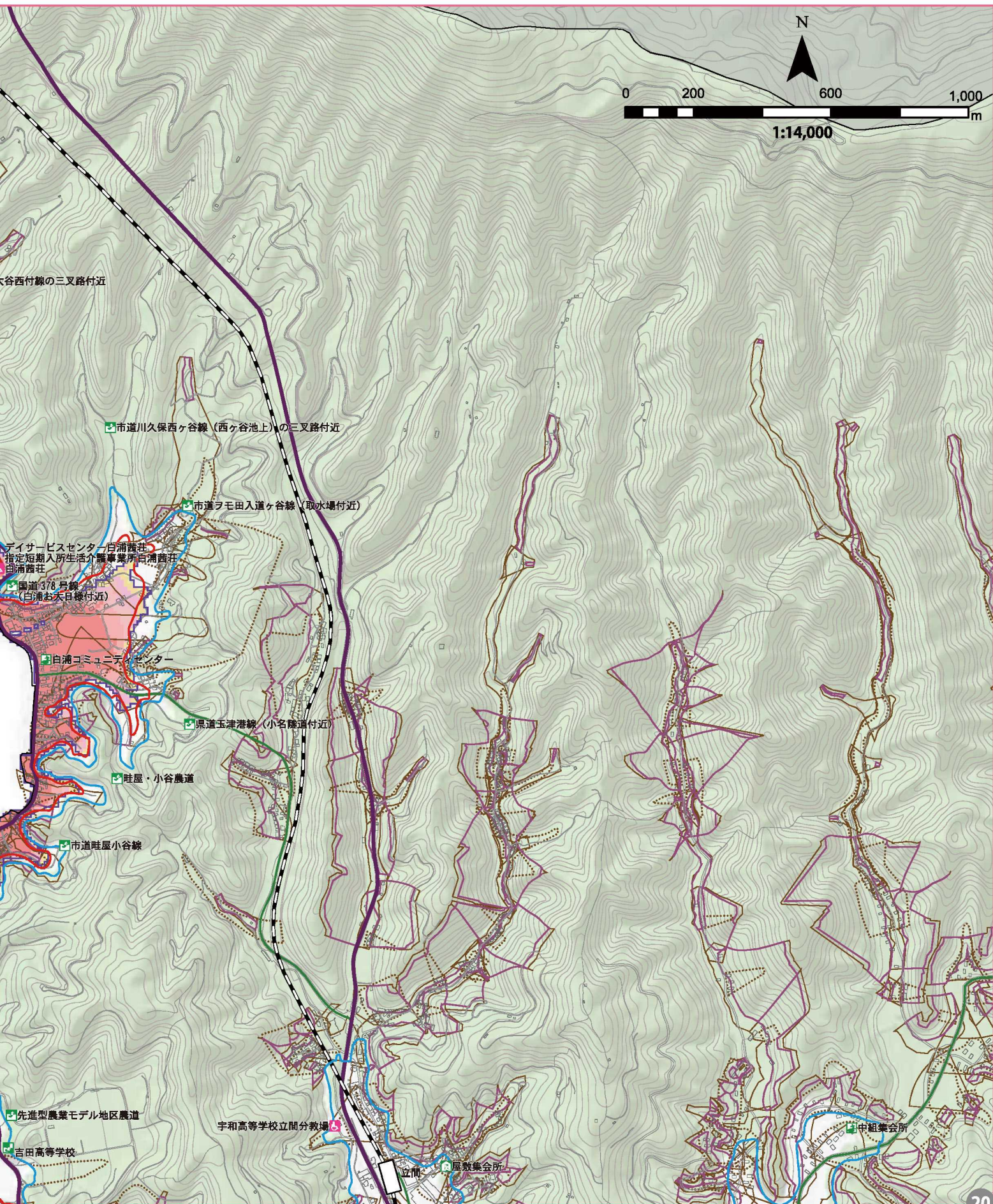
■防災関連施設



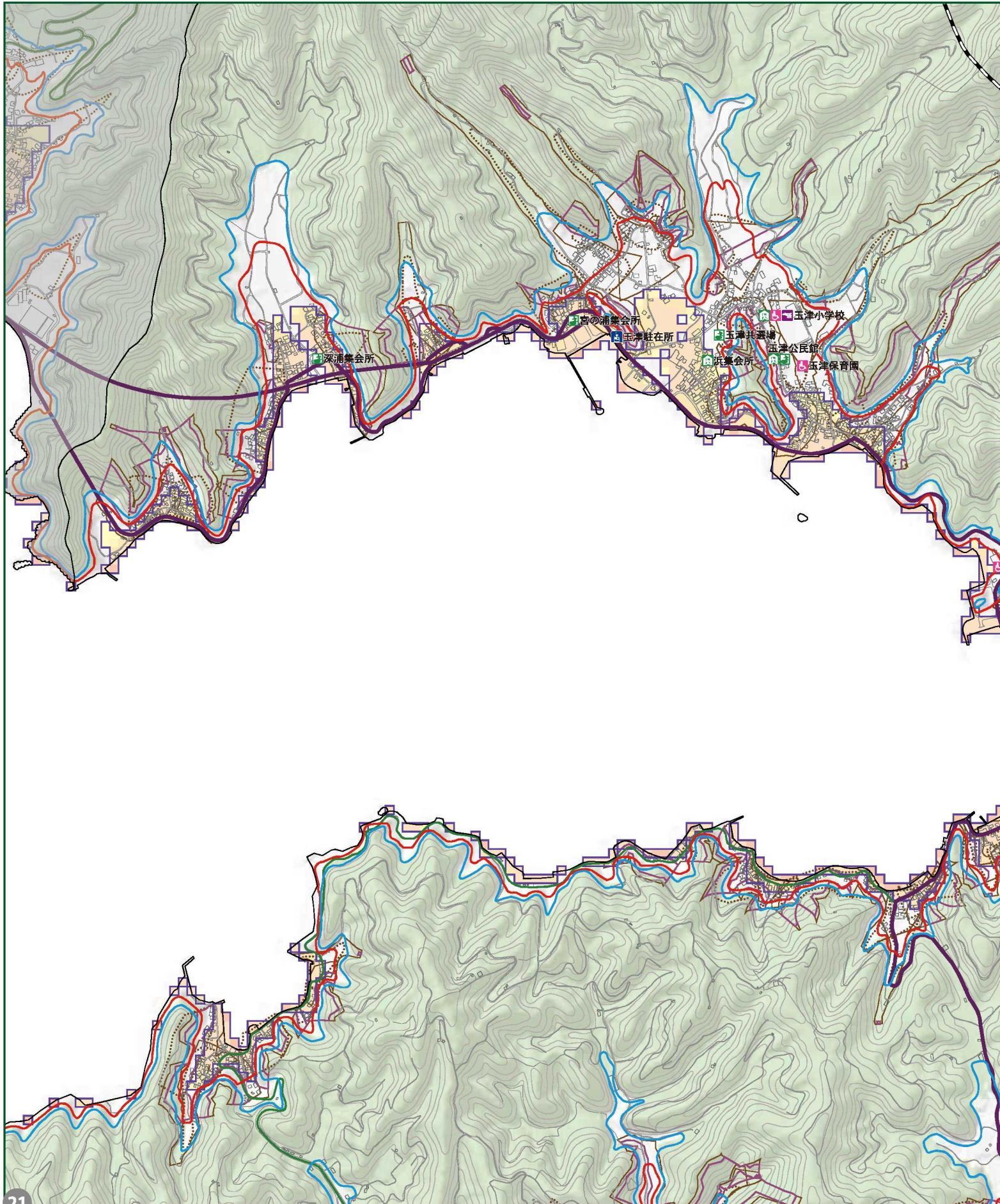
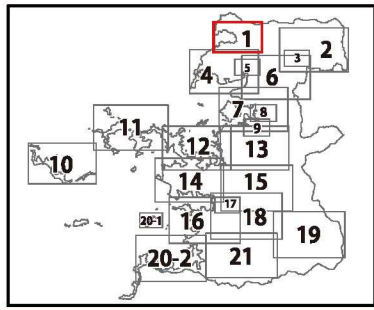
■道路



測量法に基づく国土地理院長承認(使用)R2JHs154

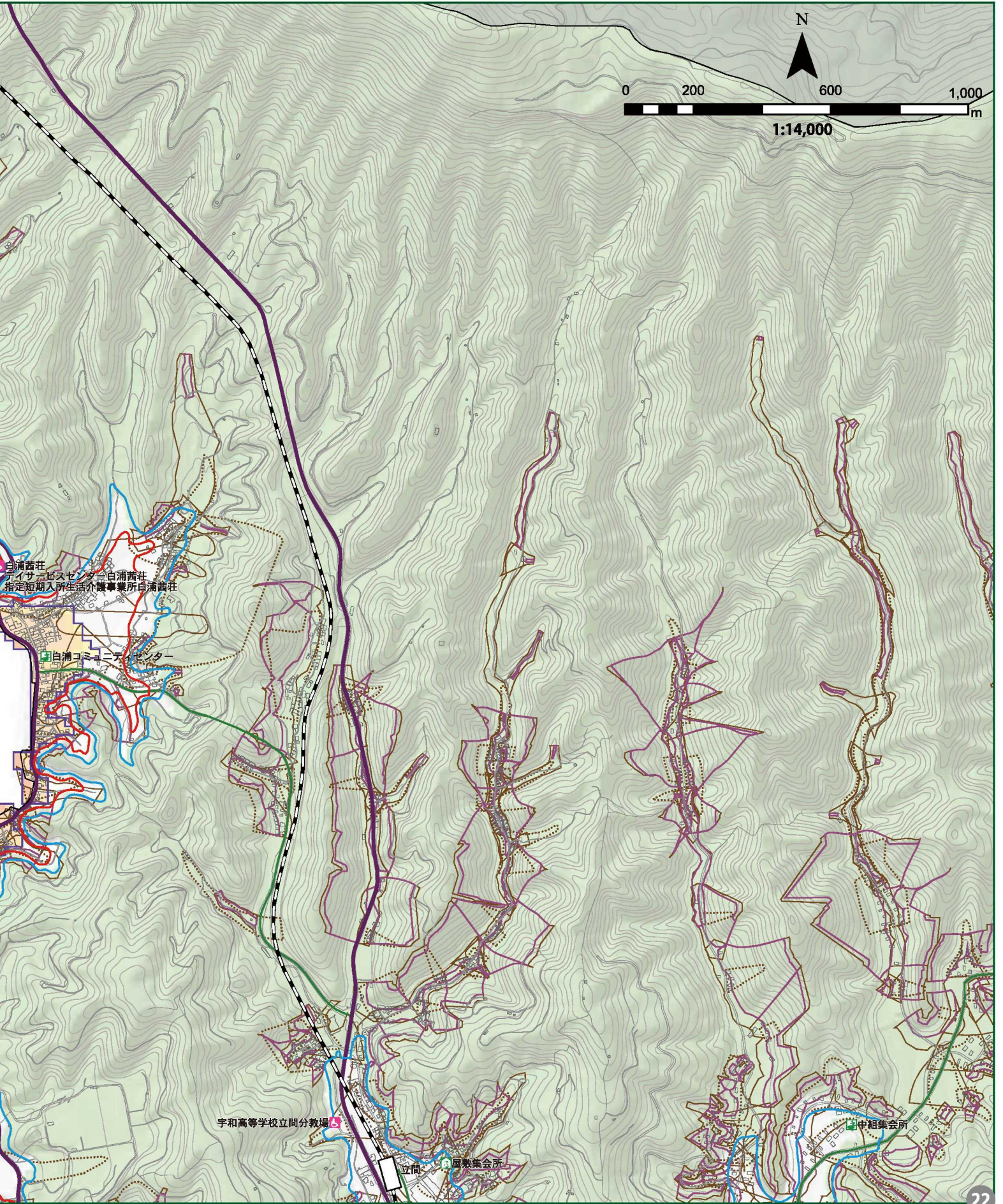


【吉田町】喜佐方地区、玉津地区、立間地区

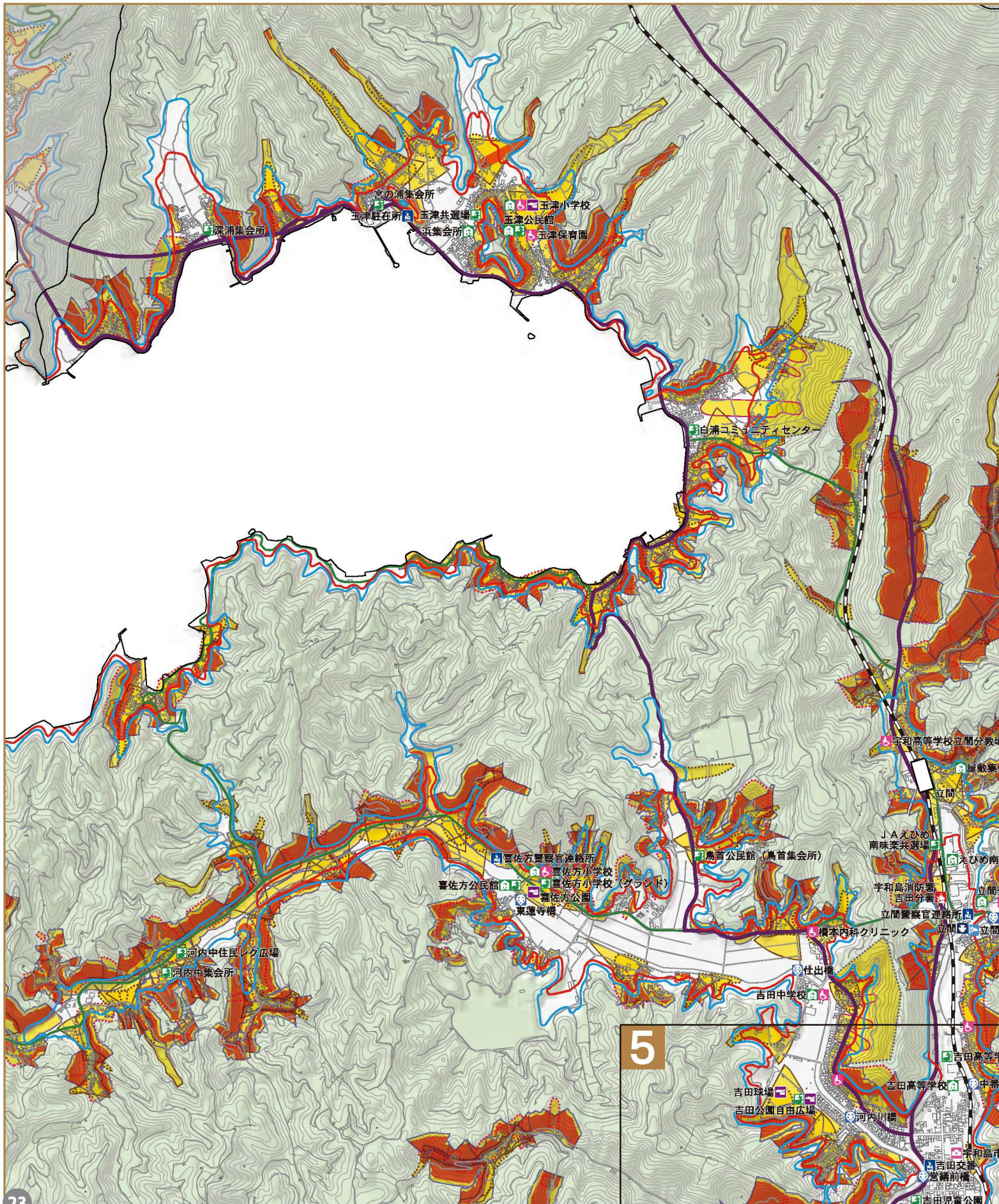
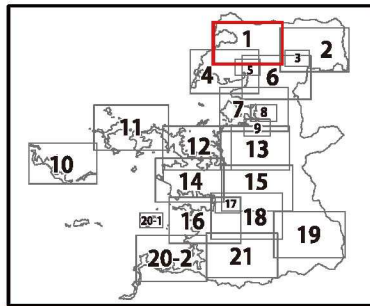


<b>■ 高潮浸水想定区域/高潮浸水深</b> -0.3 0.3-0.5 0.5-1.0 1.0-3.0 3.0-5.0	<b>■ 土砂災害</b> 土砂災害特別警戒区域 土砂災害警戒区域 土砂災害危険箇所	<b>■ 避難場所等</b> 指定避難所 指定緊急避難場所	<b>■ 公共施設</b> 市役所関係機関 県関係機関 警察関係機関 消防関係機関 医療関係機関 ヘリコプター臨時着陸場	<b>■ 防災関連施設</b> 要配慮者利用施設 水位観測所 危機管理型水位計 河川監視カメラ	<b>■ 道路</b> 高速道路 国道 県道 <b>■ 標高</b> 10m 20m
---	---	-------------------------------------	--	---	--

測量法に基づく国土地理院長承認(使用)R2JHs154



【吉田町】喜佐方地区、玉津地区、立間地区  
【三間町】成妙地区



5

■土砂災害

- 土砂災害特別警戒区域
- 土砂災害警戒区域(土石流)
- 土砂災害警戒区域(急傾斜地)
- 土砂災害警戒区域(地すべり)
- 土石流危険箇所
- 急傾斜地崩壊危険箇所
- 地すべり危険箇所

■避難場所等

- 指定避難所
- 指定緊急避難場所

■公共施設

- 市役所関係機関
- 県関係機関
- 警察関係機関
- 消防関係機関
- 医療関係機関
- ヘリコプター臨時離着陸場

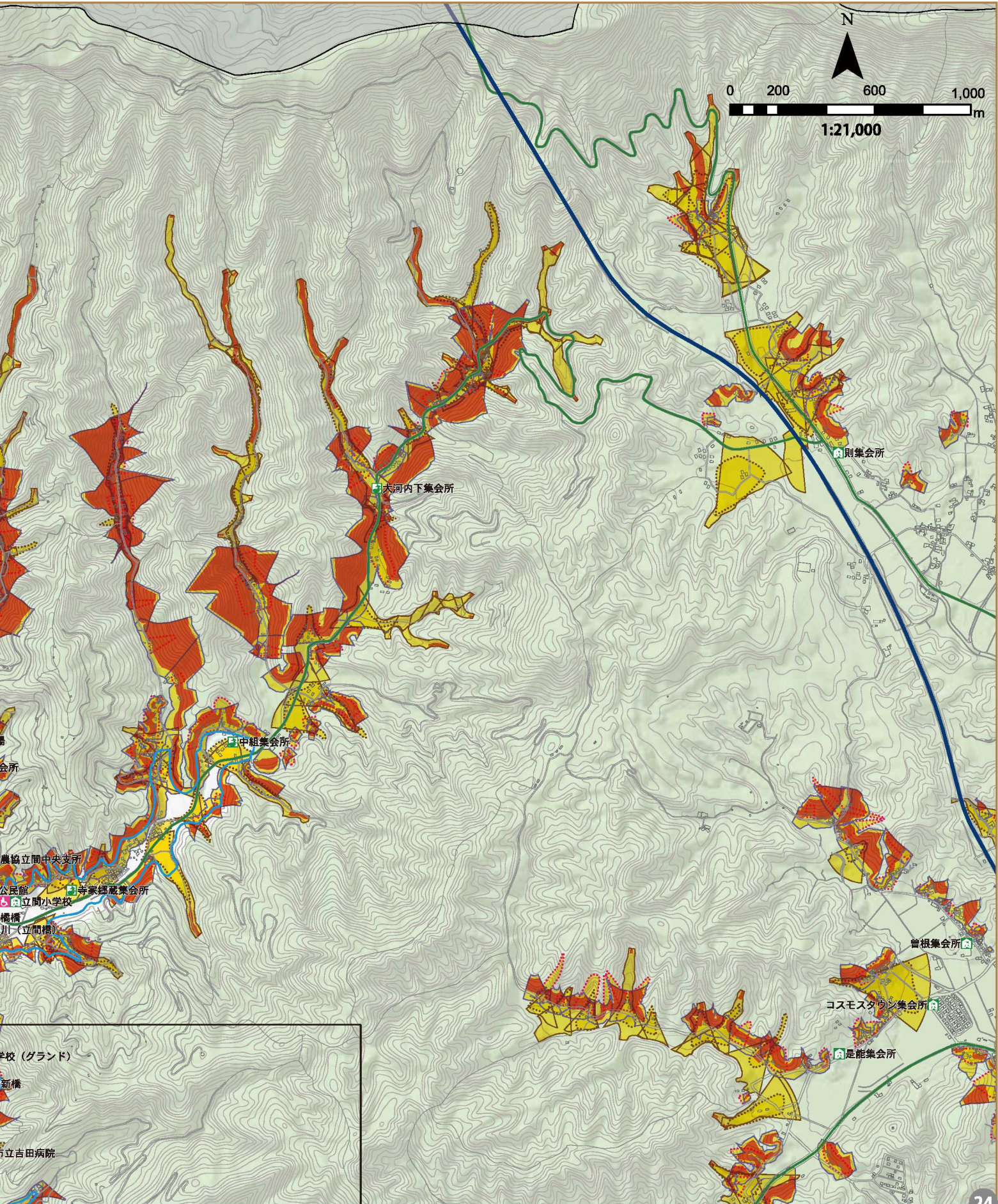
■防災関連施設

- 要配慮者利用施設
- 水位観測所
- 危機管理型水位計
- 河川監視カメラ

■道路

- 標高
- 高速道路
- 国道
- 県道
- 10m
- 20m

測量法に基づく国土地理院長承認(使用)R2JHs154





■土砂災害

- 土砂災害特別警戒区域
- 土砂災害警戒区域(土石流)
- 土砂災害警戒区域(急傾斜地)
- 土砂災害警戒区域(地すべり)
- 土石流危険箇所
- 急傾斜地崩壊危険箇所
- 地すべり危険箇所

■避難場所等

- 指定避難所
- 指定緊急避難場所

■公共施設

- 市役所関係機関
- 県関係機関
- 警察関係機関
- 消防関係機関
- 医療関係機関
- ヘリコプター臨時離着陸場

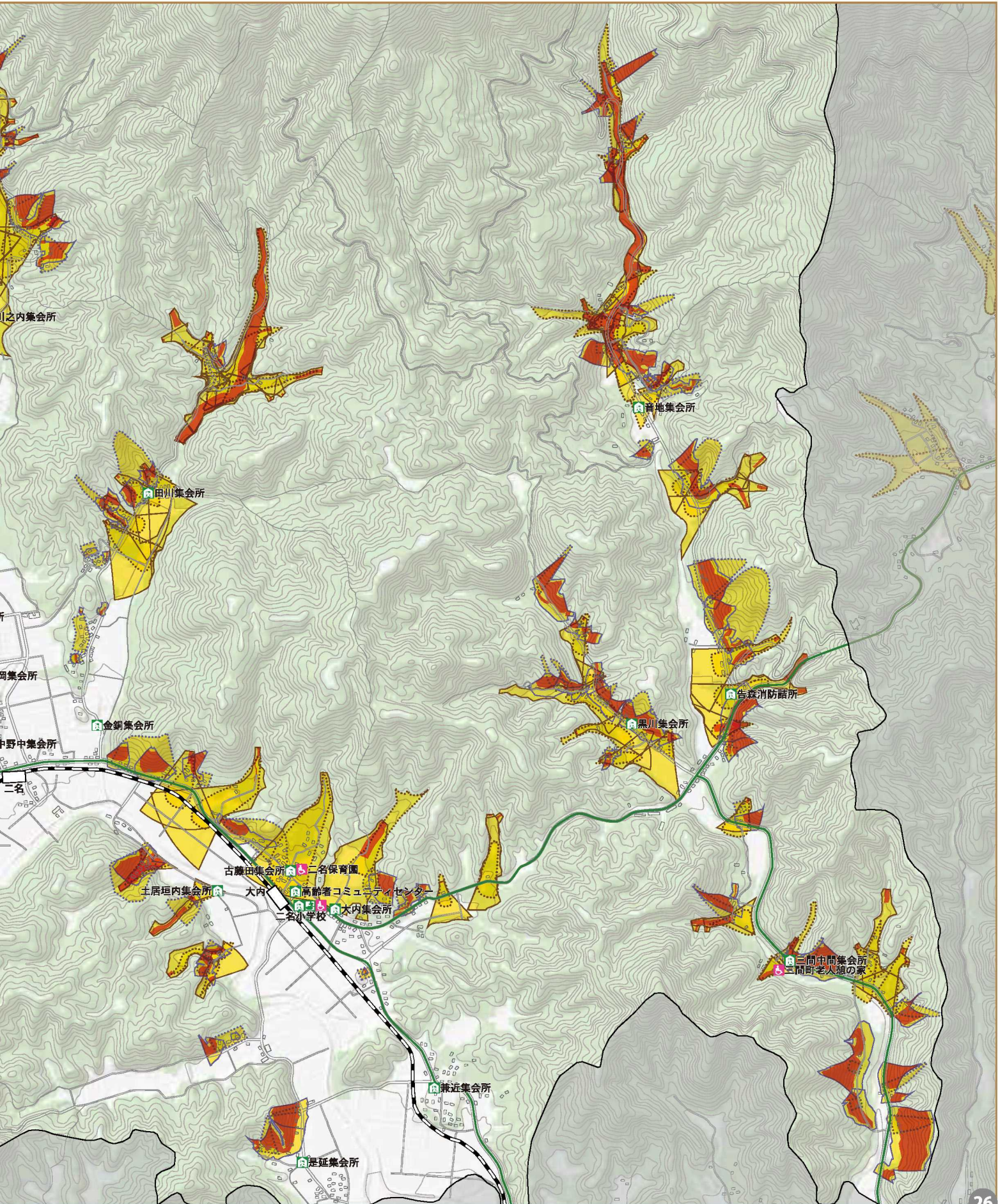
■防災関連施設

- 要配慮者利用施設
- 水位観測所
- 危機管理型水位計
- 河川監視カメラ

■道路

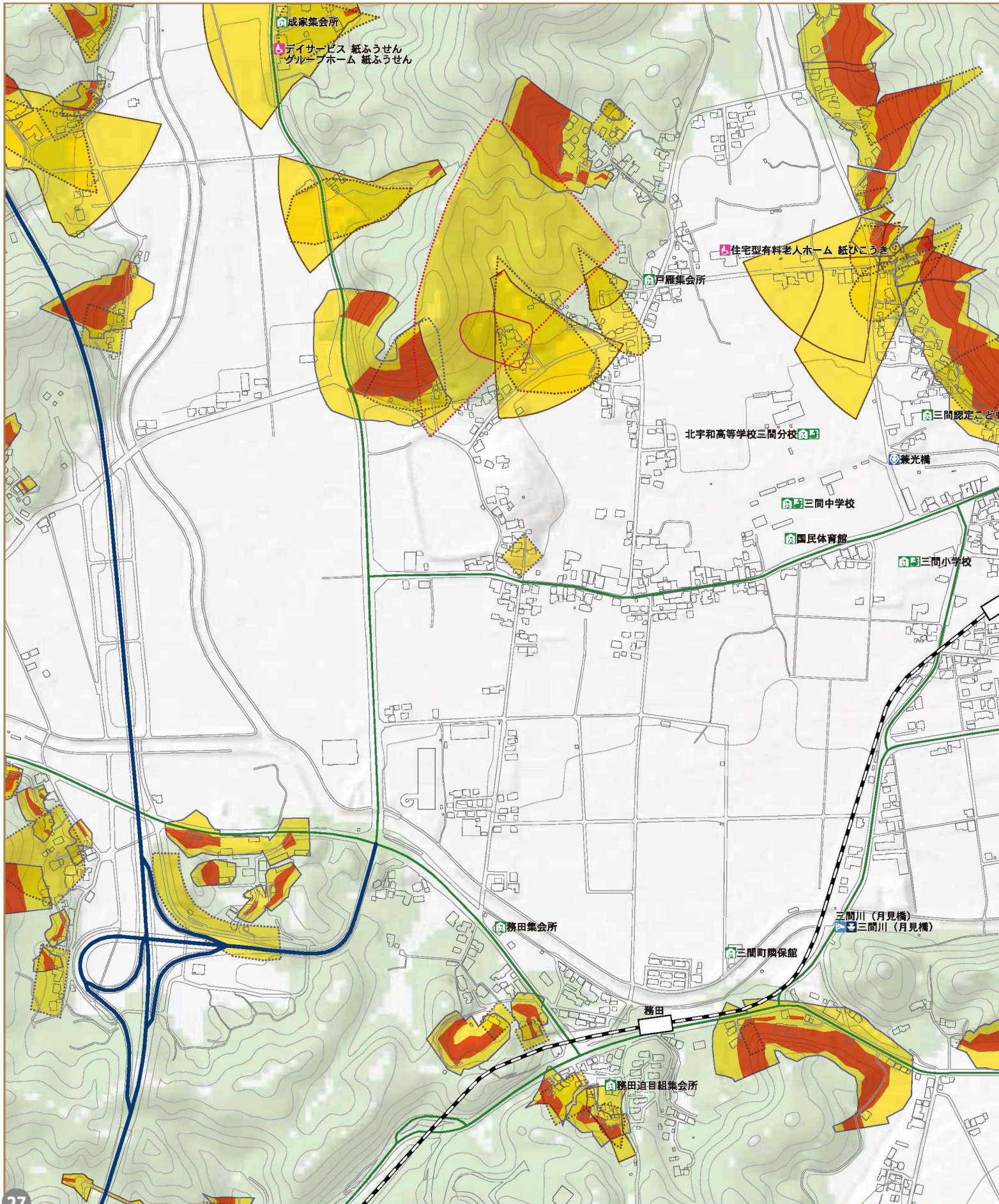
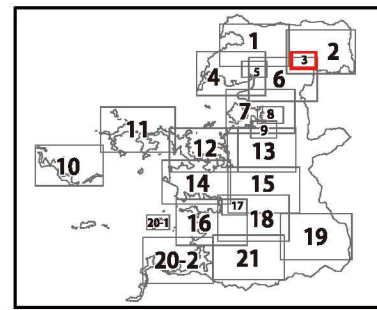
- 高速道路
- 国道
- 県道
- 標高
- 10m
- 20m

測量法に基づく国土地理院長承認(使用)R2JHs 154





【三間町】成妙地区、三間地区



■土砂災害

- 土砂災害特別警戒区域
- 土砂災害警戒区域(土石流)
- 土砂災害警戒区域(急傾斜地)
- 土砂災害警戒区域(地すべり)
- 土石流危険箇所
- 急傾斜地崩壊危険箇所
- 地すべり危険箇所

■避難場所等

- 指定避難所
- 指定緊急避難場所

■公共施設

- 市役所関係機関
- 県関係機関
- 警察関係機関
- 消防関係機関
- 医療関係機関
- ヘリコプター臨時離着陸場

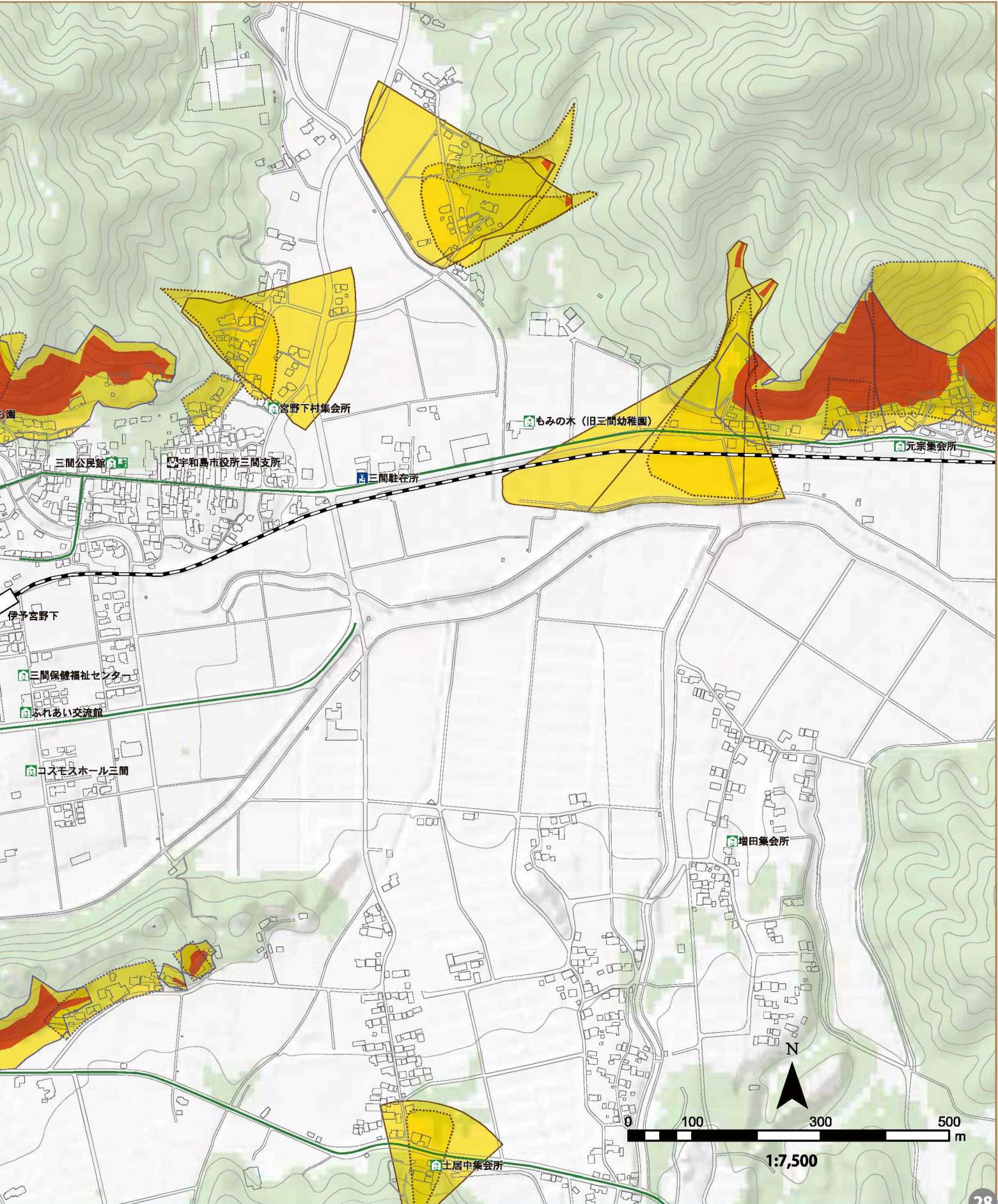
■防災関連施設

- 要配慮者利用施設
- 水位観測所
- 危機管理型水位計
- 河川監視カメラ

■道路

- 高速道路
- 国道
- 県道
- 標高
- 10m
- 20m

測量法に基づく国土地理院長承認(使用)R2JHs 154





■津波災害警戒区域/津波浸水深



■土砂災害



■避難場所等



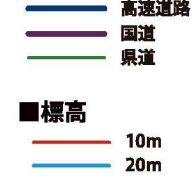
■公共施設



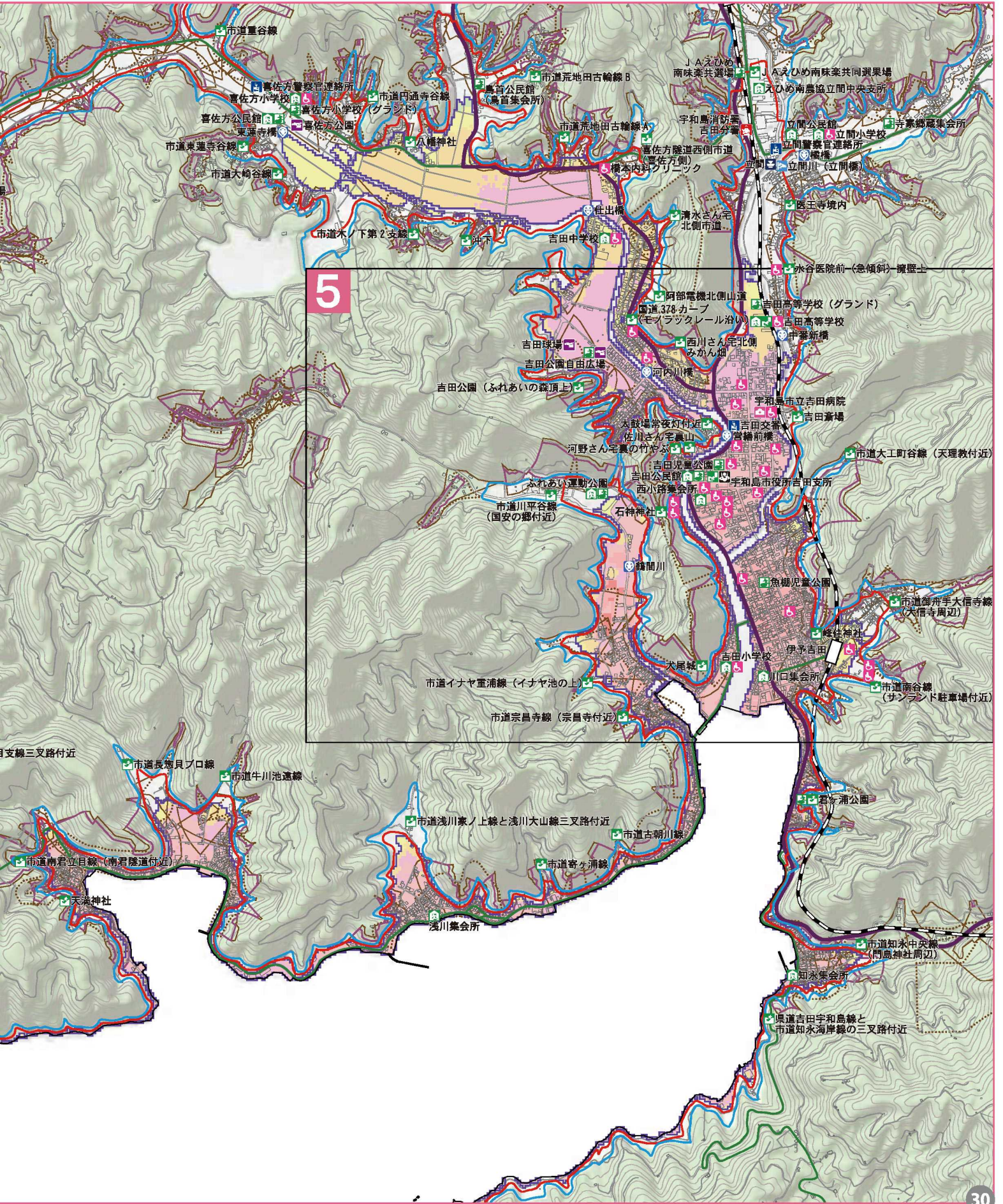
■防災関連施設



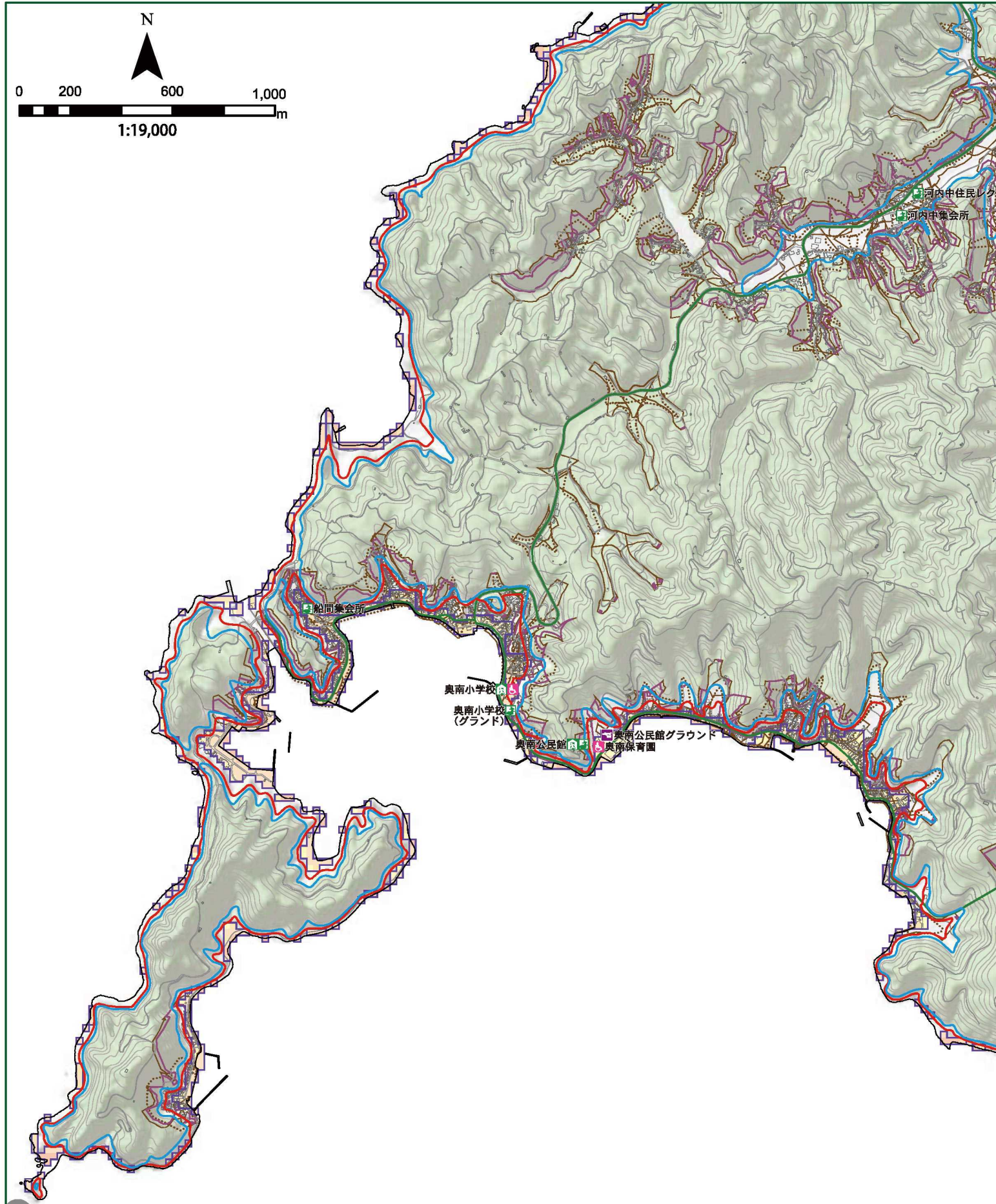
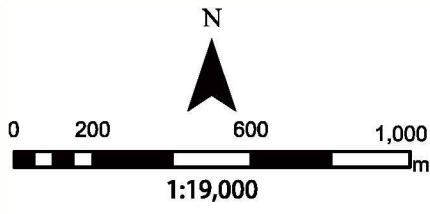
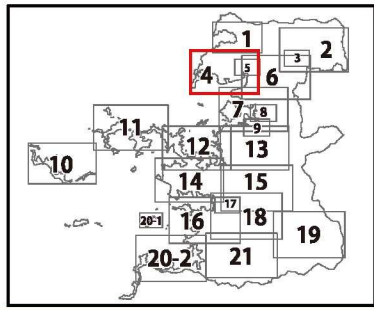
■道路



測量法に基づく国土地理院長承認(使用)R2JHs 154

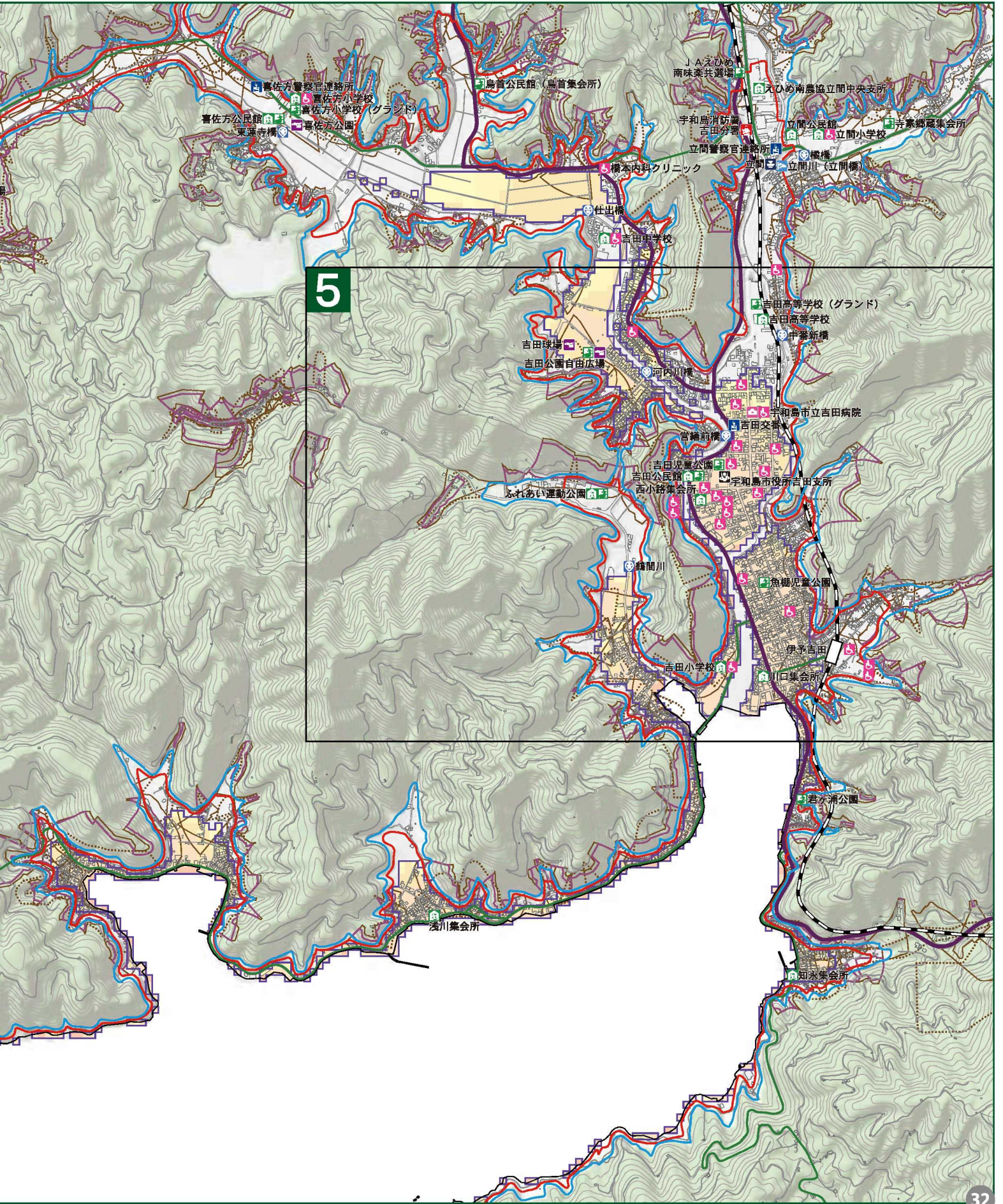


【吉田町】奥南地区、喜佐方地区、立間地区、吉田地区

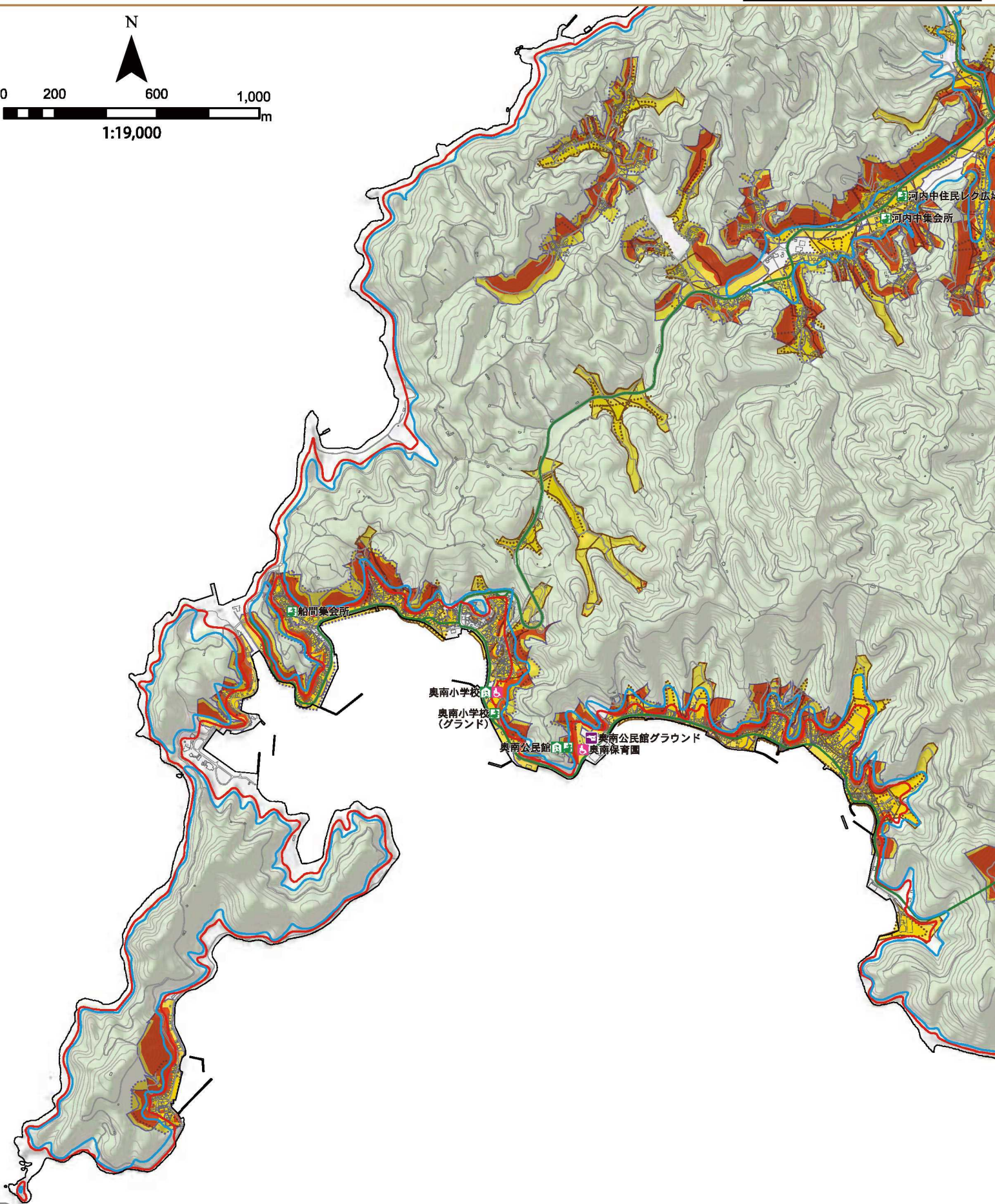
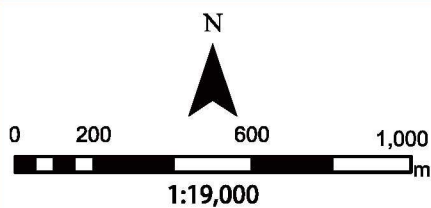
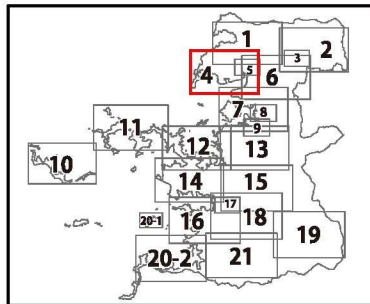




測量法に基づく国土地理院長承認(使用)R2JHs 154



【吉田町】奥南地区、喜佐方地区、立間地区、吉田地区



### ■土砂災害

- 土砂災害特別警戒区域
- 土砂災害警戒区域(土石流)
- 土砂災害警戒区域(急傾斜地)
- 土砂災害警戒区域(地すべり)
- 土石流危険箇所
- 急傾斜地崩壊危険箇所
- 地すべり危険箇所

### ■避難場所等

- 指定避難所
- 指定緊急避難場所

### ■公共施設

- 市役所関係機関
- 県庁関係機関
- 警察関係機関
- 消防関係機関
- 医療関係機関
- ヘリコプター臨時離着陸場

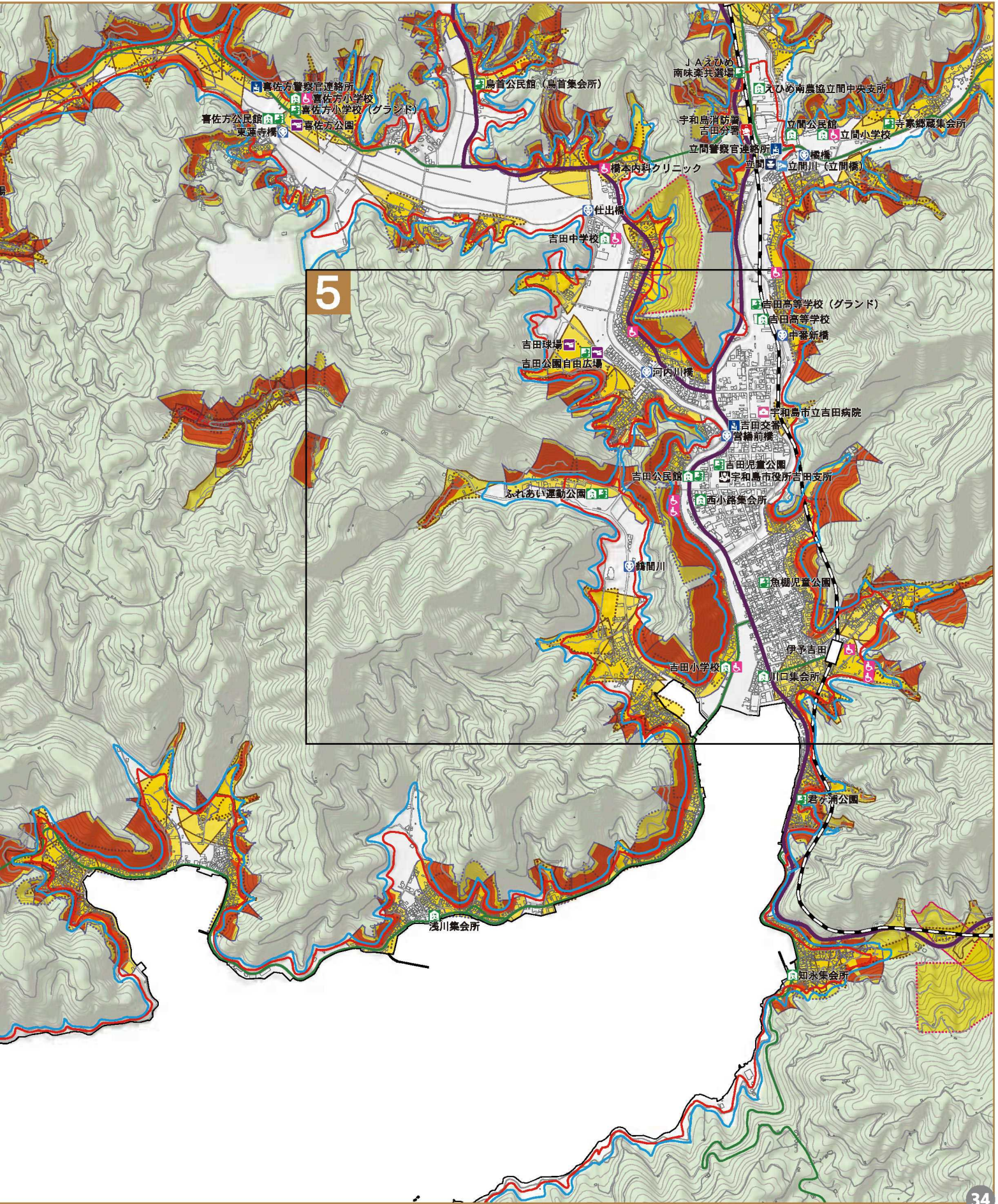
### ■防災関連施設

- 要配慮者利用施設
- 水位観測所
- 危機管理型水位計
- 河川監視カメラ

### ■道路

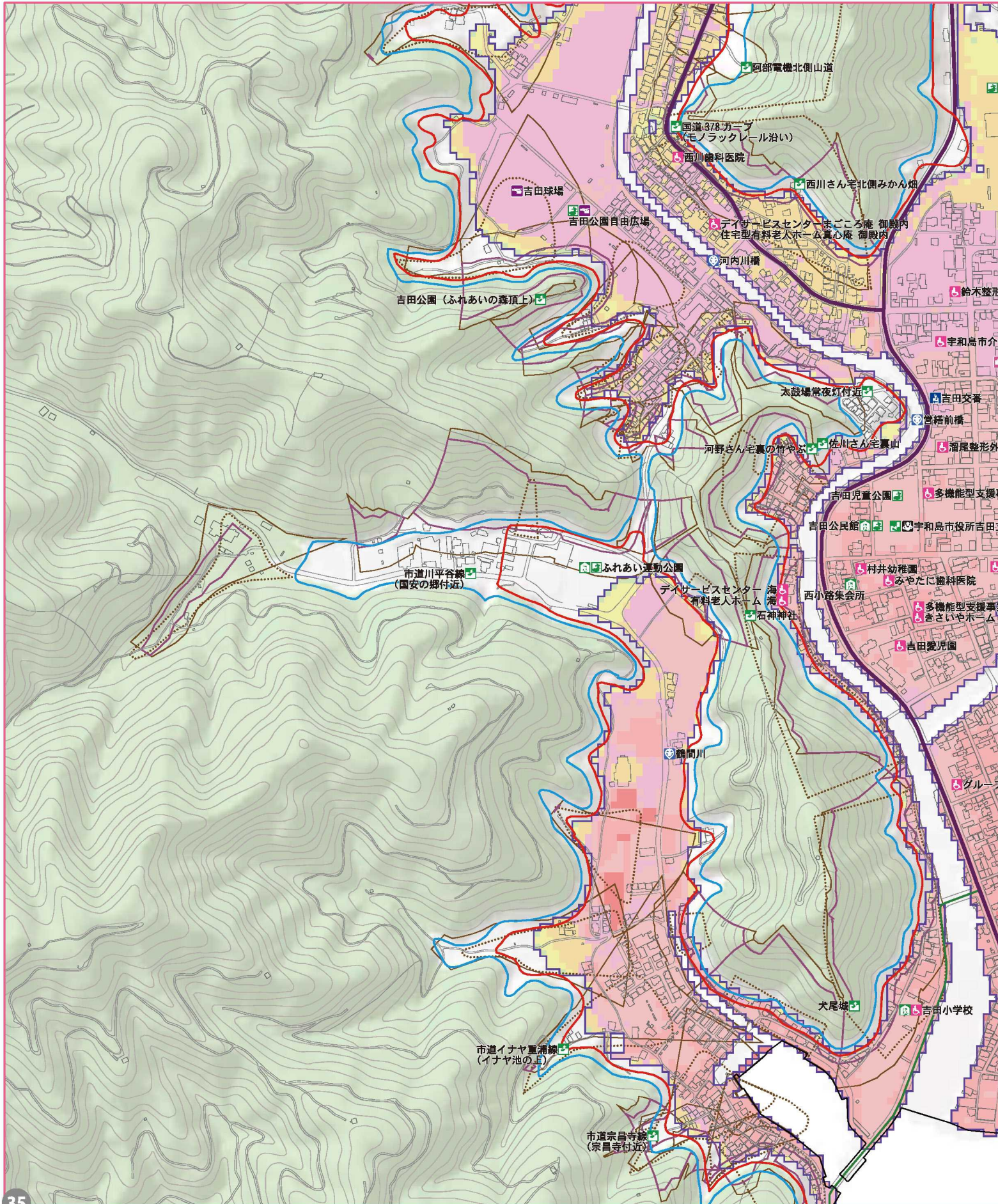
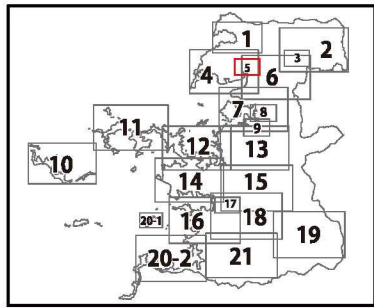
- 高速道路
- 国道
- 県道
- 標高
  - 10m
  - 20m

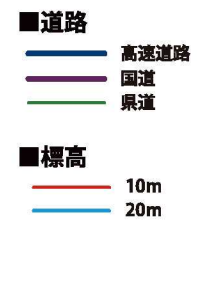
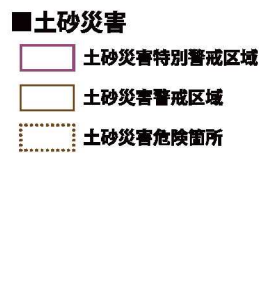
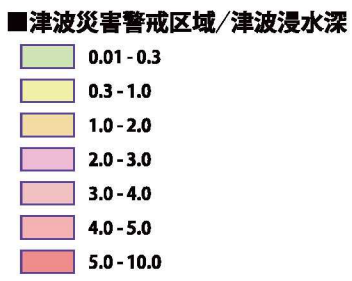
測量法に基づく国土地理院長承認(使用)R2JHs 154



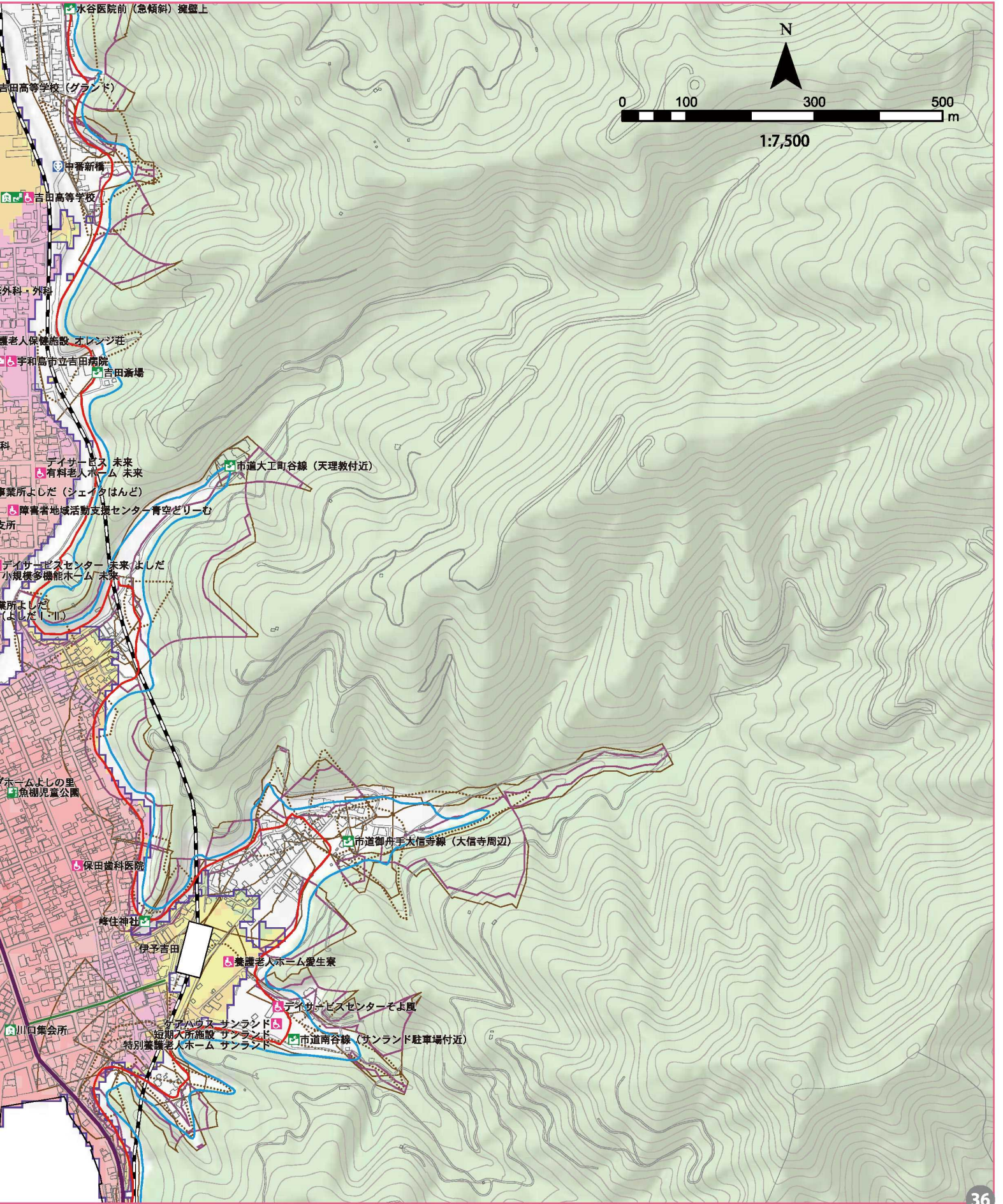


【吉田町】吉田地区





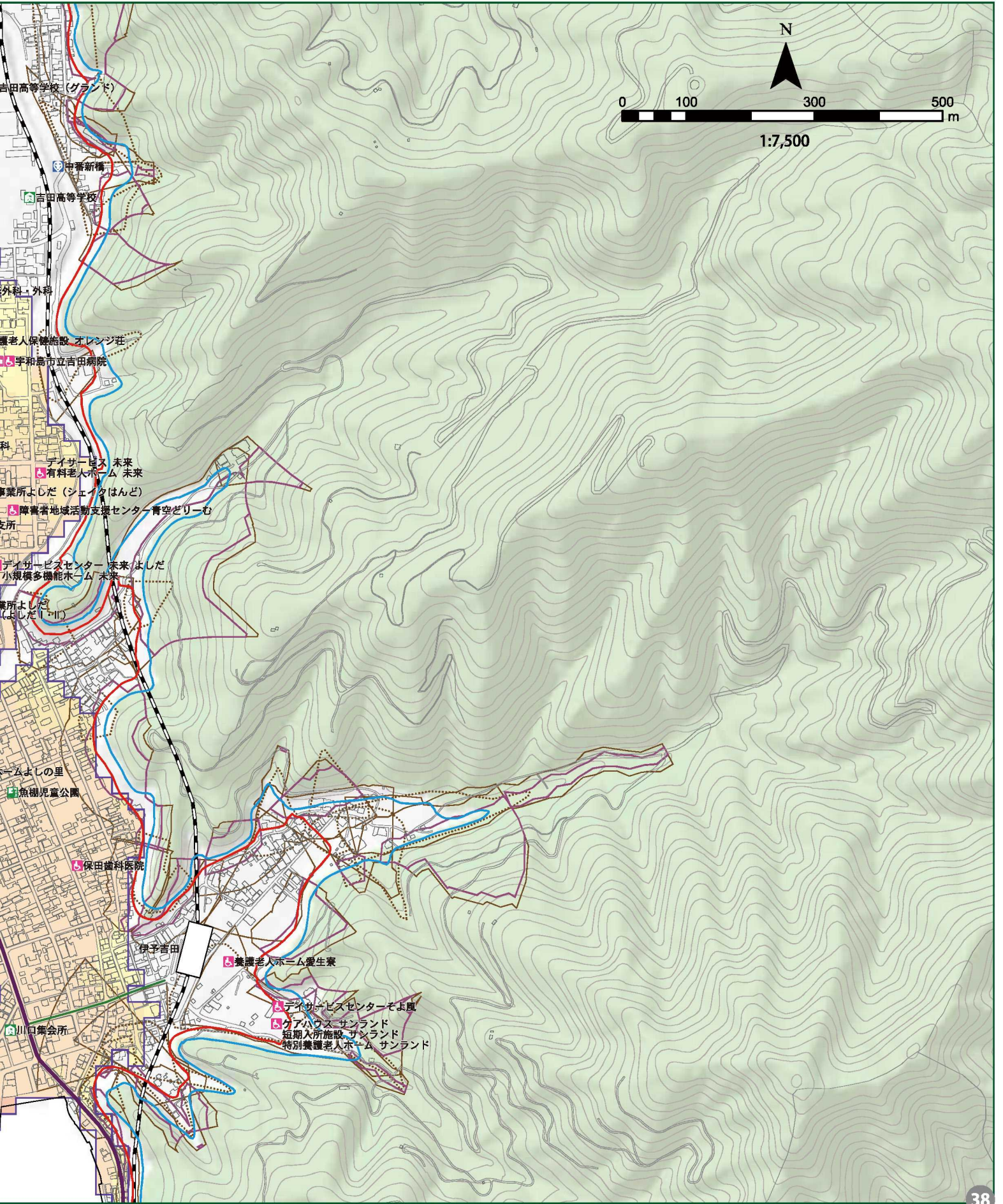
測量法に基づく国土地理院長承認(使用)R2JHs154



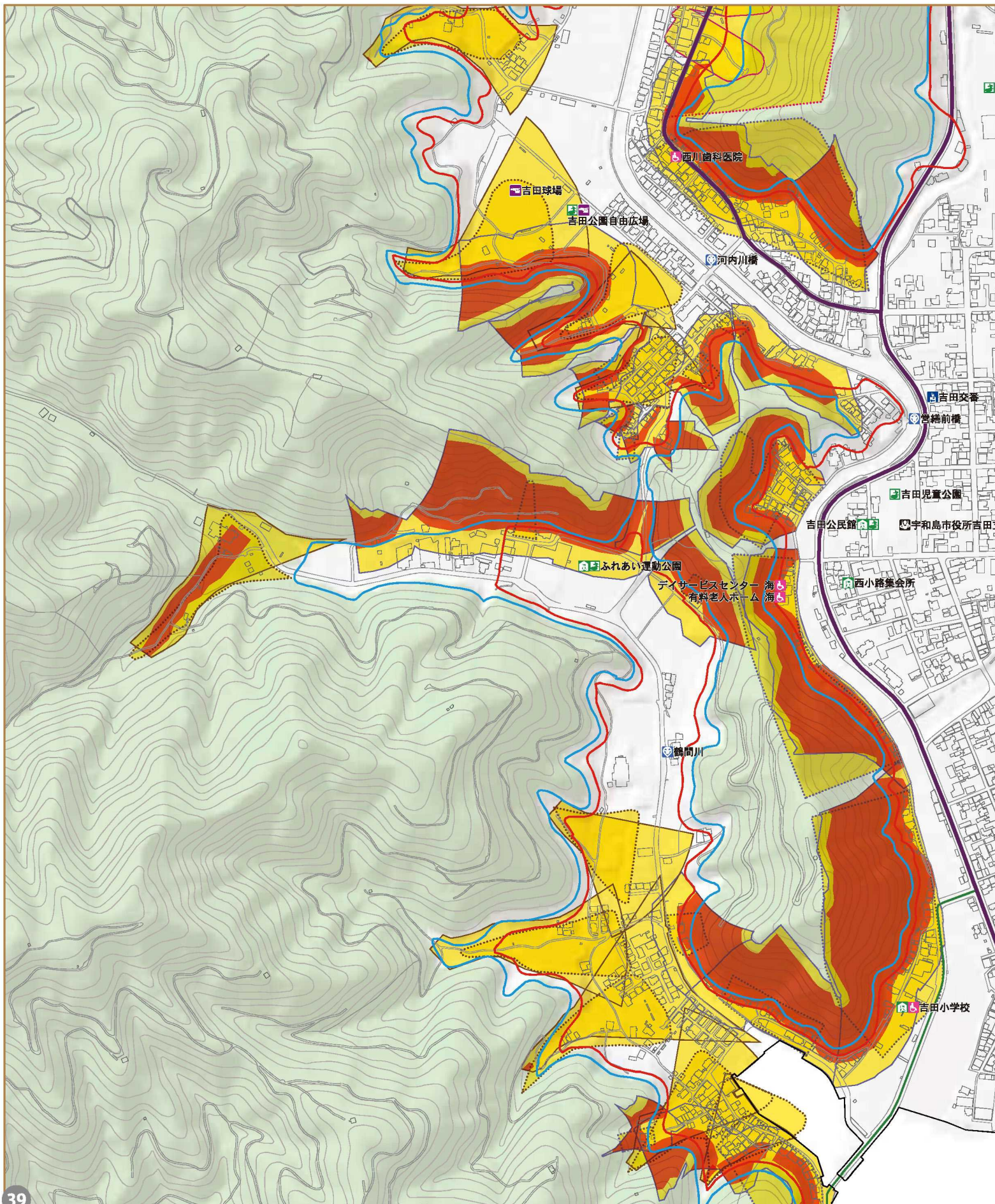
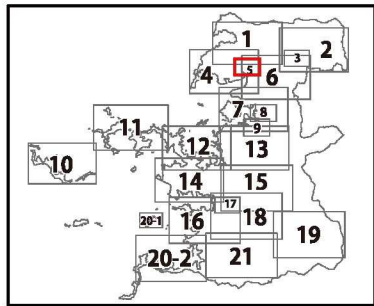




測量法に基づく国土地理院長承認(使用)R2JHs154



【吉田町】吉田地区



■土砂災害

- 土砂災害特別警戒区域
- 土砂災害警戒区域(土石流)
- 土砂災害警戒区域(急傾斜地)
- 土砂災害警戒区域(地すべり)
- 土石流危険箇所
- 急傾斜地崩壊危険箇所
- 地すべり危険箇所

■避難場所等

- 指定避難所
- 指定緊急避難場所

■公共施設

- 市役所関係機関
- 県関係機関
- 警察関係機関
- 消防関係機関
- 医療関係機関
- ヘリコプター臨時離着陸場

■防災関連施設

- 要配慮者利用施設
- 水位観測所
- 危機管理型水位計
- 河川監視カメラ

■道路

- 高速道路
- 国道
- 県道
- 標高
- 10m
- 20m

測量法に基づく国土地理院長承認(使用)R2JHs154

