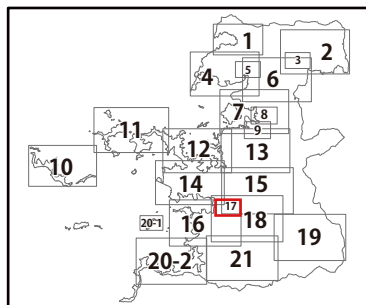
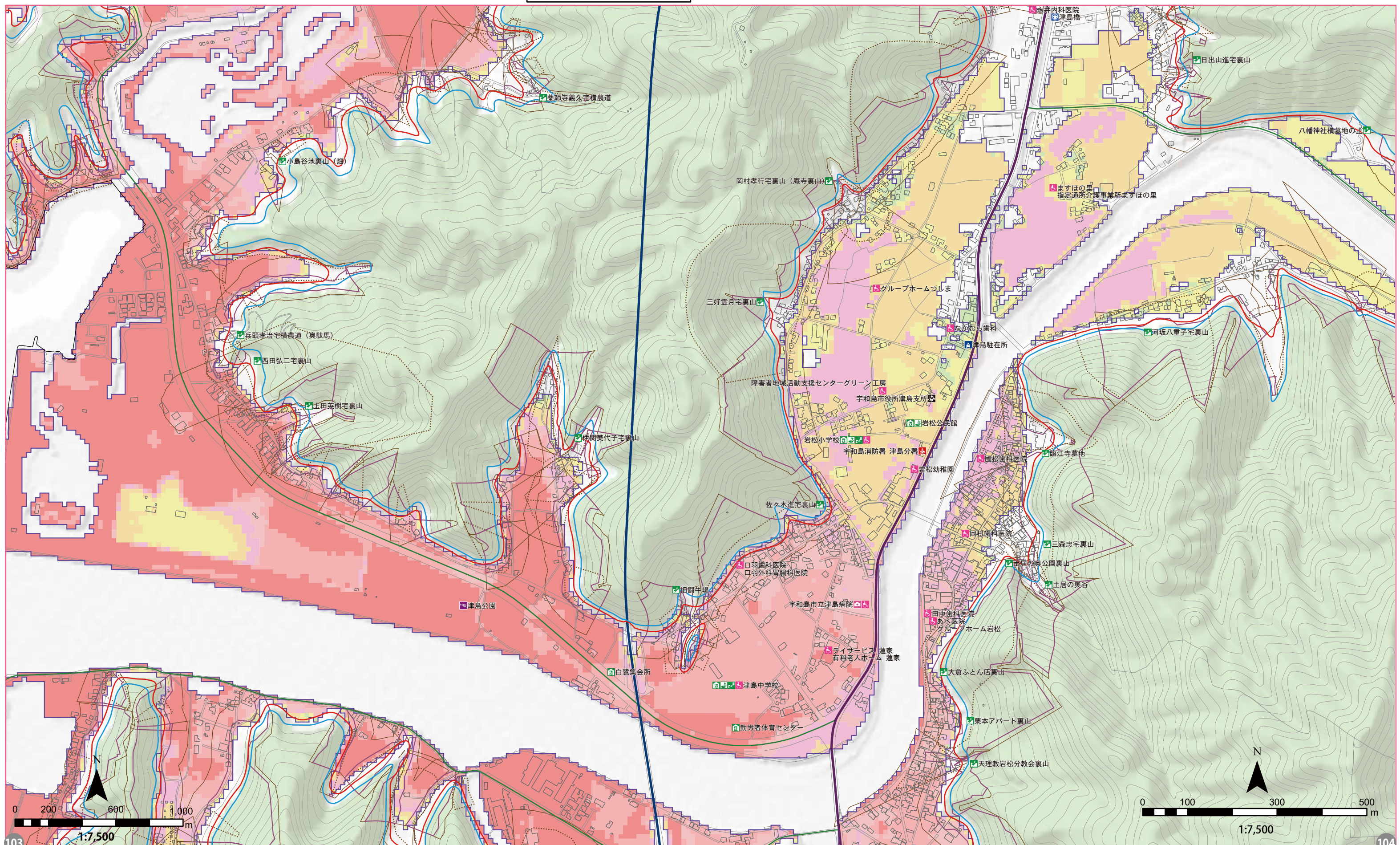


【津島町】岩松地区

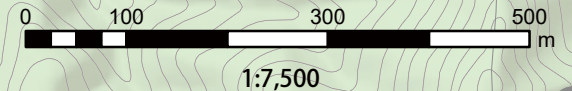


- 津波災害警戒区域/津波浸水深
 - 0.01 - 0.3
 - 0.3 - 1.0
 - 1.0 - 2.0
 - 2.0 - 3.0
 - 3.0 - 4.0
 - 4.0 - 5.0
 - 5.0 - 10.0
- 土砂災害
 - 土砂災害特別警戒区域
 - 土砂災害警戒区域
 - 土砂災害危険箇所
- 避難場所等
 - 指定避難所
 - 指定緊急避難場所
 - 津波緊急避難場所
 - 津波避難目標地点
 - 津波避難ビル
- 公共施設
 - 市役所関係機関
 - 県関係機関
 - 警察関係機関
 - 消防関係機関
 - 医療関係機関
 - ヘリコプター臨時離着陸場
- 防災関連施設
 - 要配慮者利用施設
 - 水位観測所
 - 危機管理型水位計
 - 河川監視カメラ
- 道路
 - 高速道路
 - 国道
 - 県道
- 標高
 - 10m
 - 20m

測量法に基づく国土地理院長承認(使用)R2JHs 154



1:7,500



1:7,500