

国保高額療養費制度

1ヵ月（月の1日から末日まで）にかかった医療費の一部負担金が自己負担限度額を超えたとき、差額分が高額療養費としてあとから支給される制度です。対象の人には、診療月の翌々月下旬に、ハガキを送付します。申請してください。

【お気を付けてください】

▼ハガキが届くまで高額療養費の手続きはできません。

▼診療内容の再審査などにより通知が遅れる場合があります。

【問合せ先】 保険健康課 保険業務係 ☎内線 2180

8月から自己負担限度額が一部変わります。

区 分		世帯単位の限度額（入院＋外来）		
		個人単位の限度額（外来）	4回目以降（※2）	
現役並み 所得者	住民税課税所得 690万円以上	252,600円＋（医療費の総額 －842,000円）×1%		140,100円
	住民税課税所得 380万～ 690万円未満	167,400円＋（医療費の総額 －558,000円）×1%		93,000円
	住民税課税所得 145万～ 380万円未満	80,100円＋（医療費の総額 －267,000円）×1%		44,400円
一 般	住民税課税所得 145万円未満	18,000円 （※1）	57,600円	44,400円
低所得Ⅱ	住民税非課税	8,000円	24,600円	
低所得Ⅰ	住民税非課税 （所得が一定以下）	8,000円	15,000円	

（※1）前年8月1日～7月31日までの自己負担額年間上限は144,000円です。
（※2）過去12ヵ月間に4回以上高額療養費の支給があった場合、4回目以降の自己負担限度額を超えた分が支給されます。ただし、70歳以上の人の外来のみによる個人単位の支給はこの回数に含みません。

後期高齢者の歯科口腔健診

歯科口腔健診を実施します。健診は無料です。この機会に受診してください。申込者には、クーポン券、受診票、質問紙、実施歯科医院一覧表を郵送します。クーポン券などが届いたら、事前に電話で健診実施歯科医院に予約し、受診してください。

【と き】 6月1日（金）～平成31年2月15日（金）

【ところ】 県後期高齢者の歯科健診を実施する歯科医院

【内 容】

▼問診

▼歯の状態（現在ある歯、入れ歯咬み合せや咬む力の確認）

▼口腔機能評価（口の中の健康診査）

▼舌の状態、嚥下の状態（飲み込む力の確認）、口腔の状態（清掃状況やお口の乾燥状態などの確認）、歯肉の状況

▼保健指導

【対 象】 県後期高齢者医療の被保険者（75歳以上または、65歳から74歳で一定の障がいがあり県後期高齢者医療広域連合に認められた人）
※ただし、次の人は対象外です。

▼病院または診療所に6ヵ月以上継続して入院している人

▼障害者支援施設、のぞみの園の設

置する施設、養護老人ホーム、特別養護老人ホーム、介護保険施設などへ入所、入居している人

【お気を付けてください】

▼歯科健診は期間中に1回のみです。後日、重複受診が判明した場合は費用を請求します。

▼歯科口腔健診は無料ですが、その後治療行為が行われる場合は有料となります。

【申込・問合せ先】 県後期高齢者医療広域連合事業課 保健事業係 ☎089-9111-7739



確定申告（年少扶養親族の記載）

所得税および復興特別所得税の確定申告（以下「確定申告」）をしたときに、16歳未満の扶養親族（以下「年少扶養親族」）の記載をしていないと、住民税の算定上、非課税限度額判定などが適用されません。確定申告書の個人控えを確認し、年少扶養親族の記載をしていない人は、申告をしてください。

【申告場所】 市役所 税務課 市民税係
または 吉田・三間・津島支所 税務係

【対象】 次の適用を受けようとする人

▼ 住民税（市・県民税）での非課税限度額判定

▼ 寡婦・寡夫控除

▼ 年少扶養親族が障がい者に該当する際の障害者控除

※ 医療費控除などの還付申告で給与の年末調整を受けていることにより、所得控除内容の記載を省略する確定申告をしたときでも、記載は必要です。

【持参物】 確定申告書個人控え、印かん（スタンプ式は不可）、申告者本人のマイナンバーカード（持っていない人は番号確認書類と身元確認書類）

控除対象配偶者、扶養親族および

事業専従者などのマイナンバーを分かるようにしてお越しくください。

【問合先】 税務課 市民税係 ☎ 内線 2516 または 吉田・三間・津島支所 税務係

○ 住民税に関する事項			
扶養親族の氏名	納期	生年月日	別居の場合の住所
16歳未満の扶養親族		年・月・日	
個人番号			
個人番号		年・月・日	
個人番号			
個人番号		年・月・日	
個人番号			

給与・公的年金等に係る所得以外（平成30年4月1日において16歳未満の方は給与所得以外）の所得に係る住民税の徴収方法の選択

給与から差し引き 自分で納付

【確定申告書用紙一部抜粋（該当箇所）】



水曜日

- ▶ 午前8時～
- ▶ 午前11時～

ママゴト♪

【パーソナリティ】 藤倉 千夏 さん

【内容】 子育てに役立つ情報、手軽にできる料理やイベント情報など、頑張るお母さんを応援するトーク番組です。

【問合先】 FMがいや ☎ 49-1769

✉ r-m@gaiya769.jp、http://www.gaiya769.jp/

週末に「イベント情報」を放送中。皆さんからの情報をお待ちしています。



市議会6月定例会

【開催日程】 6月11日(月)～29日(金)

※本会議の開会時間は午前10時です。

と き	内 容
6/11(月)	本会議（提案説明）
19(火)	本会議（一般質問）
20(水)	本会議 （一般質問、議案質疑、委員会付託）
21(木)	本会議予備日
22(金) 25(月)～26(火)	委員会審査
27(水)	委員会審査予備日
29(金)	本会議 （委員長報告、質疑、討論、採決）

【インターネット中継】 市ホームページ、宇和島ケーブルテレビ、FMがいや(76.9MHz)から、本会議(生中継)を視聴できます。

【問合先】 市議会事務局議事法制係 ☎ 49-7035

子どもの虐待まず連絡を

皆で子どもの虐待を無くしましょう。虐待を見かけたときは、1人で悩まず相談しましょう。秘密厳守、相談無料。

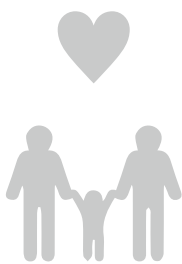
【相談先】福祉課児童福祉係家庭相談員 ☎内線2155・2142

里親になりませんか

里親とは、さまざまな事情により、自分の家庭で生活することができなくなった子どもを、家庭に迎えて養育する人のことです。

里親制度は、児童福祉法に基づいて里親を希望する人に、子どもの養育をお願いする制度で、里親手当の支給があります。里親に登録するためには、研修の受講が必要です。詳しくは、お問い合わせください。

【申込・問合せ先】南予子ども・女性支援センター ☎22 - 1245



歯周疾患検診の対象が40〜70歳になりました

市内委託医療機関で、歯周疾患検診を受けられます。すでに歯科医師の管理下で治療中の人、妊娠中の人対象外です。また、検診と同日に治療はできません。

【実施期間】6月1日(金)〜12月31日(月) (1人1回のみ)

【対象】市の住民基本台帳に記載がある昭和23年4月1日〜昭和54年3月31日生まれの人

【自己負担額】500円(検診を受ける歯科医院で支払ってください)

【申込方法】電話または窓口で申し込んでください。

※宇和島歯科医師会、北宇和歯科医師会の協力のもと実施しています。

【申込・問合せ先】保険健康課成人保健係 ☎内線2182・2183 または各支所健康推進係

マダニによる感染症に注意

マダニに咬まれて感染する「重症熱性血小板減少症候群(SFTS)」の発生が増加する時期になりました。

【SFTSとは】ウイルスを保有するマダニに咬まれて6日〜2週間後に発熱、嘔吐、下痢などの症状が現れます。重症化し、死亡することもあります。

【予防方法】マダニに咬まれないことが重要です。野山、畑、草むらなどマダニが息をする場所に入るときは、肌を出さないよう、長袖、長ズボン、足を完全に覆う靴、帽子、手袋などを着用しましょう。

飼い犬などがマダニを付けて持ち帰ることがあります。散歩の後はブラッシングし、犬小屋などは常に清潔に保ちましょう。マダニ忌避剤も有効です。

【マダニに咬まれたら】吸血中のマダニに気づいたら、つぶしたり、無理に引き抜いたりせず、病院(皮膚科)で処置してください。熱などの症状が出たら、速やかに病院を受診しましょう。

【問合せ先】宇和島保健所健康増進課 ☎22 - 5211 内線257

ボランティアグループ、NPO法人の皆さん

NPO登録制度、地域づくり団体活動補助金を活用ください。詳しく

は、市ホームページをご覧ください。

■NPO登録制度

【対象】市内で活動する5人以上のボランティアグループまたはNPO法人

■登録すると

▼市が発信する各種情報を受け取ることが出来ます。
▼チラシやポスターを市の施設に掲示できます。

▼地域づくり団体活動補助金を申請することが出来ます。

■地域づくり団体活動補助金(2次募集)

【補助対象】市NPO登録を行った団体が主体となって行い、多数の住民参加が期待できる次の要件に当てはまる事業

▼事業の総額が10万円以上
▼ほかの補助金などを受けていない事業

▼8月〜平成31年3月までに事業を実施および完了する

【補助金額】対象経費の2分の1以内(上限10万円)

【申請】6月29日(金)まで

【問合せ先】企画情報課コミュニティ推進係 ☎内線2236

労働保険の年度更新

事業主は、平成29年度の確定保険料と平成30年度の概算保険料をあわせて申告、納付してください。

【期 間】 6月1日(金)～7月10日(火)

【問合せ先】 愛媛労働局労働保険徴収室 ☎089-935-5202

住民票、印鑑証明書のコンビニ交付

住民票や印鑑証明書の写しは、マイナンバーカードの利用者用電子証明書を利用して、近くのコンビニエンスストアで受け取れます。手続きには、マイナンバーカード作成時に設定した4桁の暗証番号が必要です。

- 【利用時間】 午前6時30分～午後11時(年末年始を除く)
- 【手数料】 1通250円
- ※市役所窓口より50円安く受け取れます。
- 【対象】 サークルKサンクス、セブンイレブン、ファミリーマート、ローソン
- 【問合せ先】 市民課 ☎49-7075

水道週間「水道水 安全おいしい金メダル」

6月1日～7日は水道週間です。水道事業に対する皆さんの理解と関心を高めることを目的に実施します。



- ▼ いつでも、どこでも安定した給水を目指しています。
- ▼ 水道水の水質を厳しく管理しています。
- ▼ 朝一番の水は飲み水以外に…通常の使用には害はありませんが、開栓直後の水は、念のためバケツ1杯を目安に、飲み水以外の用途に使ってください。
- ▼ 宅内の配管は個人の管理…老朽化などで宅内の配管やバルブなどが破損した場合は、指定給水事業者に修繕を依頼してください。
- ▼ 貯水槽などはいつも清潔に…貯水槽の有効容量が10m³を超える場合は、法律で年1回の清掃と定期検査が義務づけられています。
- ▼ 水道の漏水調査を実施…漏水調査は、道路で漏水音を聴き取る調査や、各家庭の水道メーターの調査を行います。調査員が訪問したときは、協力をお願いします。

【問合せ先】 水道局給水課 ☎22-5265

えひめ土砂災害情報マップの公表

土砂災害(特別)警戒区域および土砂災害危険箇所を表示した「えひめ土砂災害情報マップ」を、えひめの砂防ホームページ (<http://www.sabomap.pref.ehime.jp>) に公表しました。県内の土砂災害の危険性のある区域をよりわかりやすく確認できます。日ごろの防災対策に活用ください。

【問合せ先】 危機管理課 ☎内線2472 または 建設課 ☎内線2611

気象観測システム

■ 超高密度気象観測システム
近年頻発している局地的な集中豪雨による浸水害や土砂災害に対応するため、市内3カ所に超高密度気象観測システム(ポテカ)を設置しています。

【設置場所】 旧宇和海中学校、三間公民館、旧由良小学校

■ マイポテカ
超高密度気象観測システムを使用したスマートフォン向けアプリ「マ

イポテカ」を配信しています。雨量だけでなく、温度、湿度、気圧、風向風速、日射、感雨をリアルタイムに把握することができます。

※アプリの使用は無料ですが、ダウンロードなどにかかる通信費は利用者の負担となります。

【問合せ先】 危機管理課 ☎内線2472



NHK宇和島FM補完局 開局

NHKでは、新しくFM補完放送のサービスを開始しました。FM補完放送は、本市の北東に位置するNHK宇和島テレビ中継局からFM周波数93.6MHz、出力100Wでラジオ第1放送と同じプログラムを届けています。夜間の時間帯でラジオ第1放送が聞き取りにくい場合には、FMラジオで93.6MHzに合わせて聞いてください。

※FM補完放送を聞くためには、ワイドFM対応ラジオが必要です。

【問合せ先】 NHK松山放送局技術部 ☎089-921-1126

農業経営所得安定対策 (各種助成・交付金)

農業経営と国内生産力の安定を確保し、水稲からの作付転換を促すことを目的として、経営所得安定対策を実施します。詳しくは、お問い合わせください。

【対象】 販売農家、集落営農

【対象作物】 米、麦、大豆、テン菜、
でん粉原料用バレイシヨ、ソバ、ナタネ

※水田に作付する飼料用米、米粉用米、WCS用稲、加工用米、飼料作物、転作物(きゅうり、かぼちやなどの野菜など)も対象になります。

【申請】 6月29日(金)まで

※対象者には、申請書類を送付します。6月10日(日)までに申請書類が届かないときは連絡ください。

【問合せ先】 農林課 ☎49 - 7022
または中国四国農政局愛媛支局経営所得安定対策チーム ☎089 - 93216989

不正大麻・けし撲滅運動

県では、4月1日から6月30日までの3カ月間を「不正大麻・けし撲滅運動」の実施期間と定め、不正栽培や自生している大麻、けしを全面的に撲滅し、大麻、けしに関する知識の普及を図っています。

不正な大麻、けしを発見した場合は、宇和島保健所または最寄りの警察署などへ連絡ください。

【問合せ先】 宇和島保健所企画課 ☎28 - 6105

海拔表示、津波避難誘導標識の設置協力者の募集

防災への啓発と円滑な避難誘導の推進を目的として、市が作成した標識を多くの人の目につく場所へ設置していただける団体や事業所などを募集します。

【対象】 津波浸水区域内(市防災マップ)の自治会、自主防災組織、事業所など

【内容】 設置場所に応じた標識を作成します。

【募集期間】 6月1日(金)～29日(金)(応募多数の場合は、調整することがあります)

【申込・問合せ先】 危機管理課 ☎49 - 7006

老朽危険空家除却費用の一部を補助します



老朽化などによりそのまま放置すれば倒壊につながる恐れがある空家に対し、除却にかかる費用の一部を補助します。詳しくは、お問い合わせください。

【対象となる空家】

- ▶ 市内にあり居住、そのほかの使用がされていないことが常態であるもの
- ▶ 住宅地区改良法に基づく不良度判定で評点の合計が100点以上となるもの
- ▶ 建築物が立ち並ぶ沿道にあり、倒壊すれば敷地と道路との境界線を越え、避難などに支障を来すおそれがある場所に建っているもの

【補助対象工事】 工事費が50万円以上で、建設業などの許可を受けている市内業者が施工するもの

【補助対象者】 空家の所有者、相続権者などで市税などの滞納がない人

【補助金額】 補助対象経費の5分の4以内(上限80万円)

【募集戸数】 15件(予定)

※緊急性の高いものから補助を行います。先着順ではありません。

【申込期間】 6月1日(金)～7月6日(金)

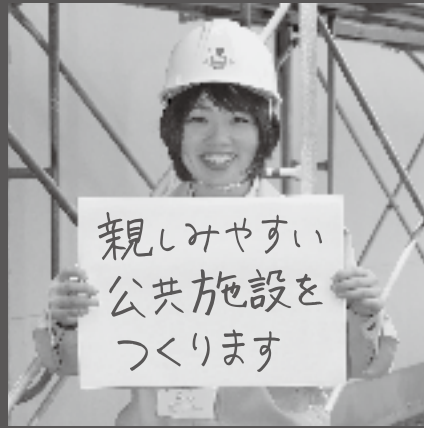
【申込方法】 次の必要書類を提出ください。

- ▶ 事前申請書(市ホームページまたは建築住宅課に備え付けにて配布)
- ▶ 空き家の所有者が確認できる書類(登記事項証明書、固定資産課税台帳など)
- ▶ 相続人の場合は、法定相続人であることを証明する書類(戸籍謄本など)

【申込・問合せ先】 建築住宅課 ☎内線2670・2617



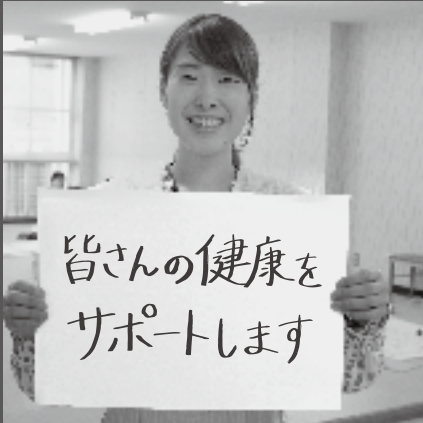
県東京事務所



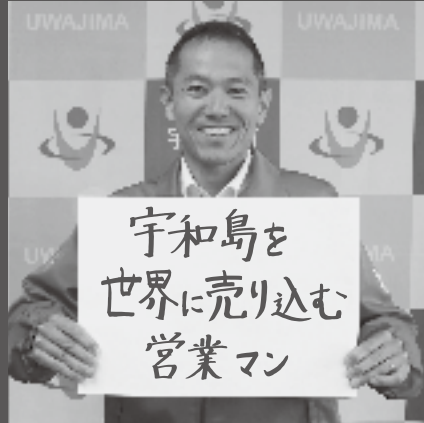
建築住宅課 (建築技師)



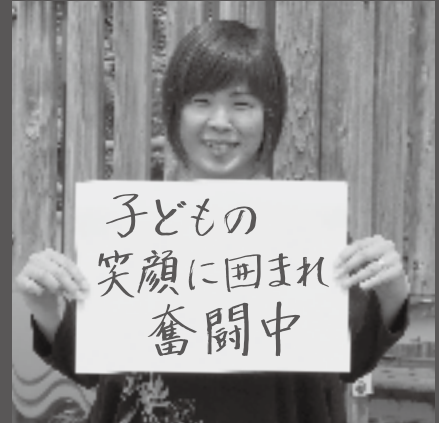
生活支援課



保険健康課 (保健師)



市長公室



福祉課 (保育士)



農林課



商工観光課



※詳しくは、市ホームページをご覧ください。

■正規職員

- ▶ 上級：①行政事務A 12人程度
②行政事務B(社会福祉士) 1人程度
 - ▶ 上級・中級：③土木技師 2人程度
④電気技師・⑤機械技師各 1人程度
 - ▶ 中級：⑥保健師 1人程度
⑦保育士A 2人程度
 - ▶ 初級：⑧行政事務C 若干名
 - ▶ 社会人経験者：⑨行政事務D 若干名 ⑩保育士B 3人程度
- 【1次試験】①②⑦⑩ 7月21日(土)、22日(日) ③～⑥ 7月22日(日) ⑧⑨ 9月16日(日) ⑨ 9月15日(土)、16日(日)

※①②⑦⑨⑩筆記試験は最終日に、面接試験はいずれかで実施します。

【試験会場(筆記)】

市役所 2階大会議室

【採用年月日(予定)】

平成31年 4月 1日

【受 付】(執務時間中必着)

①～⑦⑩ 6月 1日(金)～ 29日(金)

⑧⑨ 7月 2日(月)～ 8月17日(金)

※採用試験の併願はできません。

【提出・問合せ先】総務課人事係

☎24 - 1111内線2430

■臨時職員

- ▶ ①事務員 5人程度
- ②保育士 10人程度

【採用年月日(予定)】

7月 1日

【受 付】(執務時間中必着)

6月 1日(金)～ 15日(金)

【提出・問合せ先】①総務課 人事係

☎24 - 1111内線2473、②福祉課

☎24 - 1111内線2139

母子保健サービス

■もぐもぐ子育て講座

【と き】①6月7日(木) ②7月6日(金) 午後1時20分～3時 (受付: 午後1時～)

【ところ】宇和島保健センター(祝森)

【内 容】身体計測、講話、育児・栄養相談など

【対 象】①平成30年1月・②2月生まれの子どもとその母親(家族)

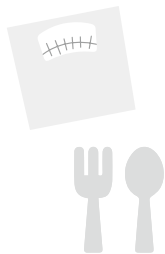
【持参物】母子健康手帳、筆記用具、育児のしおり

【申 込】①6月1日(金)まで
②6月29日(金)まで

【受講料】無料

【申込・問合せ先】

保険健康課母子保健係 ☎内線2131または各支所健康推進係



不妊相談

■電話相談

【と き】毎週水曜日 午後1時～4時

【講 師】保健師など

■面接相談 <申込が必要>

【と き】月1回

【ところ】県総合保健福祉センター(松山市本町)

【講 師】不妊相談アドバイザー 医師および助産師

【申 込】毎週水曜日 午後1時～4時の間に、電話で申し込んでください。

【内 容】不妊について悩みや不安をもつ人を対象にした無料相談

【申込・問合せ先】不妊専門相談センター専用ダイヤル ☎089-927-7117

市立宇和島病院 健康講座

■糖尿病教室 <申込不要>

【と き】6月1日、8日、15日 午後2時～3時(いずれも金曜日)

【内 容】内科医師、糖尿病療養指導士などによる講義、臨床検査技師による血糖値測定

■肝臓病教室 <申込不要>

【と き】6月6日(水) 午後1時30分～2時30分

【内 容】内科医師による肝臓疾患についての講義、管理栄養士による肝臓病の食事について

■生活習慣病予防のためのお料理教室 <申込が必要>

【と き】6月13日(水) 午後1時30分～3時30分

【内 容】管理栄養士による調理実習(材料代は受講者負担)

【申 込】6月11日(月) 午後5時まで

■心臓病教室 <申込不要>

【と き】6月20日(水) 午後2時30分～3時30分

【内 容】内科医師による心臓病と救命救急についての講義、臨床工学技士による医療機器の講義

■糖尿病教室(夜間) <申込不要>

【と き】6月27日(水) 午後6時30分～7時30分

【内 容】内科医師・検査科・管理栄養士の講義、臨床検査技師による血糖値測定

【ところ】(糖尿病教室) 市立宇和島病院 北棟2階講堂

(そのほか) 市立宇和島病院 北棟1階多目的栄養相談室

【申込・問合せ先】市立宇和島病院 食養科 ☎25-1111内線20010

おしらせ

本庁 ☎24-1111、吉田支所 ☎52-1111、三間支所 ☎58-3311、津島支所 ☎32-2721、宇和海支所 ☎62-0311
※詳しくは、お問い合わせください。

市病院局職員募集

▶正規職員: ①社会福祉士1人

▶嘱託職員: ②看護補助員5人

③調理員3人

▶臨時職員: ④メディカルスタッフ3人 ⑤事務補助員3人程度

▶臨時職員(障がい者採用): ⑥事務補助員、労務員、医療資格者のうち5人

【試験】①7月28日(土)

②～⑥随時

【試験会場】市立宇和島病院

【採用予定】①資格所持者 10月1日、資格取得見込者 平成31年4月1日 ②～⑥随時

【受付】(執務時間中必着)

①7月3日(火)まで ②～⑥随時

【問合せ先】①市立宇和島病院 ☎25-1111内線21092、②～⑥内線21047

南予水道企業団職員募集

▶正規職員(上級、中級): ①土木1人 ②水質検査技師1人

▶正規職員(初級): ③電気1人

【1次試験】①②7月29日(日)

③9月16日(日)

【試験会場】①②市役所 701会議室

③南予水道企業団事務局

【採用予定】平成31年4月1日

【受付】(執務時間中必着)

①②6月29日(金)まで ③8月24日(金)まで

【申込・問合せ先】南予水道企業団 ☎25-3222

第31回県消防操法地区大会

【と き】 6月3日(日) 午前9時～
(予備日：6月10日(日))

※雨天決行、ただし警報時などは延期。

【ところ】 三間町運動公園グラウンド

【内 容】 宇和島地区の消防団員がポンプやホースなどの操作技術を競います。

【問合せ先】 宇和島地区消防団連合会事務局 (消防本部総務課内) ☎22-7539

今年度は、ポンプ車の部4チーム、小型ポンプの部に5チームが参加します。



市民歴史文化講座 そどこや特別編

■宇都宮二郎 缶詰で宇和島の未来をつくる - 新たな宇和島名産の誕生 -

【と き】 6月3日(日) 午前10時～正午

【講 師】 仙波 ひとみ さん

■温故知新 - 堀部公園の石碑が語る歴史 -

【と き】 6月24日(日) 午前10時～正午

【講 師】 近藤 俊文 さん

【ところ】 生涯学習センター

※申込不要、入場無料。

【問合せ先】 文化・スポーツ課 ☎内線2775

乳房超音波検診 (乳がんエコー検診)

■宇和島保健センター

【と き】 7月17日(火)、12月2日(日) (受付：午前9時～11時30分、午後1時～2時30分)

【申込・問合せ先】 保険健康課成人保健係 ☎内線2182・2183

■津島保健センター

【と き】 7月19日(木) (受付：午前8時～11時30分、午後0時30分～2時)

【申込・問合せ先】 津島支所健康推進係 ☎49-7062

■三間保健福祉センター

【と き】 9月2日(日) (受付：午前8時～10時)

【申込・問合せ先】 三間支所健康推進係 ☎49-7103

■吉田公民館

【と き】 9月13日(木) (受付：午前8時～11時30分、午後0時30分～2時)

【申込・問合せ先】 吉田支所健康推進係 ☎49-7096

【対 象】 市の住民基本台帳に記載のある、昭和54年4月1日～平成元年3月31日生まれの女性(妊娠中の人は対象外です)

【検査方法】 乳房にゼリーを塗り、センサーを当てながら画像で診断します(約15分程度の検査で苦痛を伴いません)。

【検診料】 自己負担1,500円

【受 付】 6月1日(金) 午前9時～
※各会場ごとに定員があり、予約制です。

【問合せ先】 保険健康課成人保健係 ☎内線2182・2183または各支所健康推進係

市立宇和島病院 子育てセミナー

【と き】 毎月第1月曜日 午後1時～2時

【ところ】 市立宇和島病院 北棟1階多目的栄養相談室

【内 容】 食物アレルギー

【講 師】 市立宇和島病院小児科医など

【対 象】 子育てに関心のある人
※予約不要。託児を希望する場合は、事前申し込みが必要です。

【問合せ先】 市立宇和島病院小児科外来 ☎25-1111内線22052

難病医療相談

【と き】 毎月第3火曜日 午後1時30分～4時

【ところ】 宇和島保健所 2階カウンセリング室

【内 容】 難病の人の療養生活などに関する相談

【問合せ先】 宇和島保健所健康増進課難病・母子保健係 ☎22-5211内線260

認知症サポーター養成講座

【と き】 6月12日(火) 午前10時～正午

【ところ】 スペースゆう(袋町商店街「やつしかふえ」内)

【内 容】 認知症の人やその家族を支援する認知症サポーターの養成講座(無料)

【定 員】 15人

【受 付】 6月7日(木)まで

【問合せ先】 高齢者福祉課地域包括支援センター ☎内線3107

第34回市民公開講座

【と き】 6月30日(土) 午前10時～正午

【ところ】 市立宇和島病院 北棟2階講堂

【内 容】

▶きさいやネット(地域連携情報ネットワーク)について:市立宇和島病院医事課地域連携室 井上 悌爾 先生

▶臓器別がんの最適画像診断法:大阪大学大学院医学系研究科放射線統合医学講座 富山 憲幸 教授

【受講料】 無料

【問合先】 市立宇和島病院医事課
☎25-1111内線32012

お祭り前須賀川 クリーン作戦

【と き】 7月1日(日) 午前7時～

【清掃場所】 須賀川沿い和霊橋～国道56号バイパス下

【内 容】 雑草の草刈りとごみの回収

【集合場所】 和霊公園

【持参物】 清掃用具

※ごみ袋と軍手は準備します。作業のできる服(長袖)で参加ください。

【問合先】 生活環境課環境衛生係
☎24-1111内線2233



農業公開講座 「うわじま農の学び舎」

【と き】 6月15日(金) 午後1時30分～4時10分

▶夏野菜の栽培管理技術:午後1時30分～2時40分

▶果樹の摘果、夏期管理:午後3時～4時10分

※どちらかのみ参加もできます。

【ところ】 県南予地方局 7階大会議室

【内 容】 野菜、果樹の栽培方法をわかりやすく解説

【講 師】 県南予地方局産業振興課職員

【定 員】 80人

【申込方法】 6月7日(木) 午後5時までにきさいや広場「みなみくん」作荷台に備え付けの申込書に記入し提出するか、電話で申し込んでください。

【申込・問合先】 県南予地方局産業振興課(二宮) ☎28-6117



「知事とみんなの愛顔で トーク」傍聴者募集

【と き】 6月19日(火) 午後2時30分～5時

【ところ】 鬼北町近永公民館(鬼北町近永)

【内 容】 知事が地域に出かけ、地域住民と気軽に意見交換を行います。

【定 員】 50人(先着順)

【申込方法】 6月15日(金)までに電話、郵便、FAXまたはEメールで、住所、氏名、電話番号を連絡ください。

【申込・問合先】 〒798-8511 宇和島市天神町7-1 県南予地方局地域政策課 ☎22-5211、FAX 25-3724、
✉nan-seisaku@pref.ehime.lg.jp

おしらせ

本庁 ☎24-1111、吉田支所 ☎52-1111、三間支所 ☎58-3311、津島支所 ☎32-2721、宇和海支所 ☎62-0311
※詳しくは、お問い合わせください。

文京町5校1園合同 地震津波避難訓練

【と き】 6月8日(金) 午前中

※雨天中止。

【ところ】 文京町の各校・園～各避難場所(宇和津彦神社、天神小学校)

【内 容】 地震発生の訓練放送後各避難場所に避難し、点呼後解散
※避難経路沿線の皆さんにはご迷惑をお掛けします。ご理解とご協力をお願いします。

【対 象】 明倫幼稚園園児、明倫・鶴島小学校児童、城南中学校・宇和島南中等教育学校・宇和島東高校生徒

【問合先】 危機管理課 ☎49-7006

市民パソコン講座

■パソコンで絵手紙、暑中見舞い作成

【と き】 6月21日(木) 午前10時～11時30分、27日(水) 午後1時30分～3時

※いずれも1回の講座です。

【ところ】 生涯学習センター

【講 師】 和田 周子 さん

【定 員】 14人(先着順)

【受講料】 無料(資料代300円は受講者負担)

※ペンタブレットを持っている人は、持参ください。

【受 付】 6月1日(金) 午前9時～

【申込・問合先】 生涯学習センター ☎25-7514

宝くじ文化公演 前進座公演「柳橋物語」

【と き】 9月28日(金) 午後6時30分～(開場：午後6時)

【ところ】 南予文化会館

【入場料】

▶ 指定席：2,000円

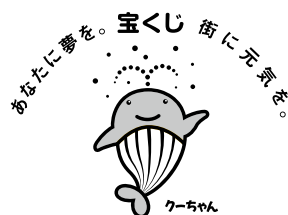
▶ 自由席：1,500円

※当日は500円増。宝くじの助成により、特別料金となっています。

【前売券販売所】 きさいや広場、南予文化会館、フジグラン北宇和島、文化・スポーツ課、各支所教育係

【問合せ先】 文化・スポーツ課

☎ 24-1111 内線 2719



第72回南予美術展作品募集

【と き】

▶ 前期：11月17日(土)～21日(水)

▶ 後期：11月22日(木)～27日(火)

【ところ】 生涯学習センター

【対象】 宇和島圏域に住む高校生以上の人

【出品点数】 1人1作品(絵画、立体造形、陶芸、工芸、デザイン、写真、書道など)

【規格】 絵画、デザインは50号以下

【提出方法】 作品の裏面に氏名、題名を記入し、9月13日(木)までに所定の用紙で提出してください。

【問合せ先】 文化・スポーツ課

☎ 内線2719

宇和島看護専門学校 オープンキャンパス

【と き】 7月21日(土) 午前9時30分～午後0時30分

【ところ】 宇和島看護専門学校

【内容】 学校の概要説明や看護技術の体験など

【対象】 進学を希望する高校生(学年不問)および社会人

【定員】 60人程度

【申込】 6月29日(金)まで

【申込・問合せ先】 宇和島看護専門学校 ☎ 22-6611

NHK公開収録観覧募集 「新・BS日本のうた」

【と き】 7月12日(木) 午後6時40分～8時40分(開場：午後6時)

【ところ】 南予文化会館

【内容】 NHKBSプレミアム番組の公開収録

※入場無料。1歳以上の方は整理券が必要。

【出演】 大月 みやこ さん、香西 かおり さん、神野 美伽 さんほか

【申込方法】 NHKホームページ (<https://pid.nhk.or.jp/event/PPG0318705/index.html>) を確認し、6月19日(火)までに、往復ハガキで申し込んでください(必着)。

【申込先】 〒790-8501 NHK松山放送局「新・BS日本のうた」係

【問合せ先】 NHKプラネット四国 ☎ 089-921-1181 または企画情報課企画係 ☎ 49-7003



市長の資産など公開

【と き】 7月2日(月)～(執務時間中)

【ところ】 市役所 市長公室政策調整係

【内容】 「政治倫理の確立のための宇和島市長の資産等の公開に関する条例」の規定に基づき、市長の資産等補充報告書、関連会社等報告書の閲覧をすることができます。

※報告書の持ち出し、コピーはできません。

【問合せ先】 市長公室政策調整係

☎ 内線2426

海運、船、船員について 知ろう

【と き】 7月7日(土) 午後1時～3時30分

【ところ】 総合福祉センター

【内容】 県内の内航海運事業者が集まり、海運や船、船員という職業について説明します。申込不要、参加無料。団体での参加は事前連絡が必要です。

【対象】 南予の中学・高校生、海運に興味のある人

【問合せ先】 愛媛内航海運組合連合会事務局 ☎ 089-943-6630

商工会議所青年部県大会 記念講演会

■一緒に考えよう、日本の未来
プライドを捨てた男の人生訓

【と き】 7月7日(土) 午後2時10分～(開場：午後1時55分)

【ところ】 南予文化会館

【講師】 杉村 太蔵 さん

【問合せ先】 商工会議所 ☎ 22-5555