

たうん情報



市役所への問合せ先

- 本 庁 ☎24-1111
- 吉田支所 ☎52-1111
- 三間支所 ☎58-3311
- 津島支所 ☎32-2721
- 宇和海支所 ☎62-0311

ぼしゅう

国安の郷ふれあい市 - 手づくり市 -

吉田ふれあい国安の郷で開催される「国安の郷ふれあい市-手づくり市-」での出店者を募集します。出店を希望する人は、お問い合わせください。事務局による確認後、出店の可否を連絡します。

【とき】 3月25日(日) 午前10時〜午後3時

【ところ】 吉田ふれあい国安の郷

【申込・問合せ先】 国安の郷ふれあい市-手づくり市事務局(日高) ☎090-7575-0545

もよおし

宇和島市公民館大会

「地域の自治能力の育成と公民館」を大会テーマに、地域社会の課題などについて研究協議します。

【とき】 2月4日(日) 午後1時〜3時30分

【ところ】 市役所 2階大会議室

【問合せ先】 生涯学習課 ☎内線2727

吉田町人権をまもる集い

【とき】 2月9日(金) 午後1時30分〜

【ところ】 吉田公民館

【内容】

▽人権講演会: 「寝た子」はネットで起こされる?

▽部落差別は、今

(講師) (一社) 山口県人権啓発センター事務局長 川口泰司さん

▽人権作品、発表: 婦人会

吉田支部手話コーラス、遠見子ども会児童・生徒

による人権啓発劇、人権啓発作品、ぬくもり詩作

品展示など

【入場料】 無料

【問合せ先】 吉田教育係 ☎49-7098

生涯学習センター 講座

■源氏物語を読む講座

日本古典文学を代表する作品である「源氏物語」を読み解きます。

【とき】 2月20日(火) 午後1時〜3時

【講師】 谷岡武城さん

【定員】 20人程度

【受講料】 無料

■市民パソコン講座

「ワープロソフトでカレンダーを作成してみよう」

【とき】

▽2月21日(水) 午前10時〜11時30分

▽2月28日(水) 午後1時30分〜3時

【講師】 和田周子さん

【定員】 14人

【受講料】 無料(資料代300円は受講者負担)

【持参品】 筆記用具、パソコン(ある人)

■アロマ体験教室

「花粉症対策スプレーを作ってみよう」

【とき】 2月22日(木) 午後

1時30分〜3時

【講師】 坂本早苗さん

【定員】 20人程度(先着順)

【受講料】 無料(材料代800円は受講者負担)

【ところ】 生涯学習センター

【受付】 2月1日(木) 午前9時〜

【申込・問合せ先】 生涯学習センター ☎25-7514

ビジネスメール 書き方セミナー

「ビジネスメール」の書き方の基本を再確認するセミナーです。メールのマナーと時短テクニックを知り、業務効率をあげましょう。申し込みが必要です。

【とき】 2月22日(木) 午後6時30分〜8時30分

【ところ】 宇和島商工会館

【内容】

▽例文で考えるメールのマナーとタブー

▽件名のルール

▽送信者名の表示

▽メール本文のポイント

▽メールで使えるフレーズ

と時短テクニック

【定員】30人

【受講料】無料

【申込・問合せ】宇和島商工会議所 ☎22-55555

「こころとくらしの市民無料相談会」

借金返済や事業経営の資金繰りなどお金の問題や、こころと身体の健康の問題など、心配ごと、悩みごとについて、こころや福祉、法律の専門家が相談に応じます。予約不要(予約もできます)、秘密厳守、相談無料。

【と き】3月3日(土) 午後1時～5時
【と ころ】南予文化会館
【問合せ】愛媛県司法書士会 ☎089-941-8065

おしらせ

相続登記に関する無料相談

土地や建物の相続登記は、

不動産の所在を管轄する法務局に申請が必要です。トラブルを未然に防ぐとともに、次世代の子どもたちのために、未来につながる相続登記をしましょう。

「相続登記はお済みですか」月間

全国の司法書士会では、毎年2月を「相続登記はお済みですか」月間と定め、無料相談を実施しています。相続登記、遺言、遺産分割協議など相続に関する相談に、司法書士が適切にアドバイスします。事前申込が必要です。

【と き】2月1日(木)～28日(水)
【と ころ】県下の司法書士事務所

「相続登記がさまざまトラブルを防止します」

相続登記をしないと次のような問題が発生します。▽地域の活性化の妨げになります…不動産取引に時間がかかるため、再開発が進まなくなったり、空き家の管理、活用ができません場合があります。

▽安全・安心なくらしに支障が出る場合があります…防災、減災などの公共事業が進まなかったり、災害の復旧時に大きな労力、時間がかかります。

▽財産を未来につなぐことが困難になります…2次3次の相続が発生し、手続きがますます難しくなります。

▽産業推進の妨げになります…農地の集約化ができなかったり、農地、山林が放置されたりします。

※詳しくは、お問い合わせください。

【申込・問合せ】愛媛県司法書士会 ☎089-941-8065

高齢者アンケートへの協力について

市では、地域の絆が個人の要介護状態とどのように関連するのか、「ソーシャルキャピタルと要介護状態発生に関するアンケート」調査を実施しています。返信が

まだの人は、調査への回答に協力をお願いします。

【対象】65～74歳の人(平成29年12月現在)

※1月に調査票を郵送しています。

【期限】2月9日(金)まで

【問合せ】九州大学大学院医学系学府保健学専攻(愛媛県庁難病対策係内) ☎089-1912-11000 内線3665または高齢者福祉課地域包括支援センター ☎内線2124

農業公開講座「うわじま農の学び舎」

野菜、果樹の栽培方法をわかりやすく解説し、技術習得を援助します。申し込みが必要です。

【と き】2月16日(金)

▽やさしい春まき野菜の栽培技術…午後1時30分～2時40分

▽やさしい果樹の春季管理技術…午後3時～4時10分

※どちらかのみのもので参加もできます。

【と ころ】きさいや広場市民ギャラリー

【講師】南予地方局産業振興課職員

【定員】40人

【申込方法】2月9日(金)午後5時までにきさいや広場「みなみくん」作荷台に備え付けの申込書に記入し提出するか、電話で申し込んでください。

【問合せ】南予地方局産業振興課(二宮) ☎28-6147

市長の資産など公開

「政治倫理の確立のための宇和島市長の資産等の公開に関する条例」の規定に基づき、市長の資産等報告書の閲覧をすることができ

【と き】2月19日(月)～(執務時間中)

【と ころ】市役所 総務課秘書広報係

※報告書の持ち出しはできません。

【問合せ】総務課秘書広報係 ☎内線2425

おしらせ

子どもの虐待 まず連絡を

皆さんで子どもの虐待を無くしましょう。虐待を見かけたときは、1人で悩まず相談しましょう。秘密厳守、相談無料。

【相談先】福祉課児童福祉係家庭相談員 ☎内線2155・2142

愛媛大学公開講座

■踏み出そう！誇りと愛着 のもてるふるさとづくり

愛媛大学は、市との連携協定に基づき、地域に密着した教育、研究、社会貢献活動に大学全体で取り組んでいます。その一環として、「魅力あるまちづくり」に関する公開講座を開催します。参加無料。

【日 時】2月18日(日) 午後1時30分～4時

【場 所】きさいや広場市民ギャラリー

【内容】

▽地方創生「魅力あるまちづくり」の実現をめざして

【講師】ビズデザイン(株)代表取締役 木村乃さん

【問合せ先】愛媛大学COCC企画運営部事務局(社会連携推進機構内) ☎089-927-8964

宇和島看護専門学校

■一般入試(2次)

【と き】3月6日(火)
【対 象】高校卒業(平成30年3月卒業見込含む)程度 ※1次受験者は不可。

【定 員】40人(推薦、社会人入学を含む)

【受 付】2月6日(火)～21日(水)(必着)

■第2回オープンキャンパス

【と き】3月10日(土) 午前9時30分～午後0時30分
【と こ ろ】宇和島看護専門学校

【対 象】看護学校への進学を希望している高校生(学年不問)、社会人

【定 員】60人程度

※詳しくは、ホームページ

(<http://uwajimakanango.3.pro.tok2.com/>)をご覧ください。

【申込・問合せ先】宇和島看護専門学校 ☎22-6611

難病啓発講演会&コンサート

難病についての知識、理解を深めるため、難病に関する講話や講演会、クラシックコンサートを実施します。入場無料。

【と き】3月10日(土) 午後1時～3時

【と こ ろ】きさいや広場市民ギャラリー

【内 容】
▽情報提供:「難病制度について」宇和島保健所 難病・母子保健係 千羽明日実さん

▽講話:「難病とは?」市立宇和島病院 副院長兼診療部長 林正俊 先生

▽講演:「神経難病について」パーキンソン病「宇和島保健所 健康増進課 医幹影山康彦 先生

▽コンサート:アンサンブルさくら、主宰 柏原大蔵さん

【問合せ先】市立宇和島病院地域連携室 ☎25-1111 内線22022

津島やすらぎの里 利用停止・臨時休業

改修工事のため、臨時休業および一部施設の利用を停止します。ご理解とご協力をお願いします。

■一部利用停止

【と き】2月12日(月)祝日まで

【対象施設】男湯・露天風呂
※利用停止期間中は、男湯入浴料を一部(200円)返金します。入浴券は券売機で購入してください。

■臨時休業

【と き】2月13日(火)～3月19日(月)

【対象施設】温泉施設、プール、レストラン
※特産品販売所は通常営業。

【問合せ先】商工観光課 ☎内線2735

就学援助制度

市教育委員会では、義務教育期間中の児童生徒が安心して勉強ができるように、家庭の事情に応じて、就学費用の一部を援助します。

【援助対象】

▽市民税非課税世帯
▽児童扶養手当を受けている人

▽給食費などの支払いに困っている人

※収入による審査がありますので、収入額によっては援助を受けられない場合があります。平成29年度から、就学援助審査時の収入要件を拡充し、就学援助対象者の範囲を拡大しています。

【援助項目】学用品費、給食費、新入学学用品費、修学旅行費、校外活動費など

※学年などによって援助対象は異なります。また、年度途中でも、家庭の状況などが変わった場合には申請ができます。

【申込・問合せ先】市内各小中学校または教育総務課 ☎内線2770

(仮称)宇和島駅前複合施設 施設名称および愛称の決定 宇和島市学習交流センター(パフィオうわじま)

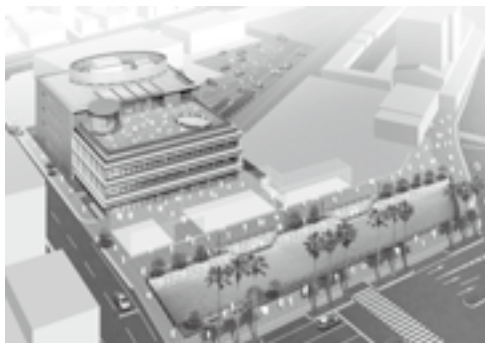
現在宇和島駅前に建設中の新たな複合施設の名称は、「宇和島市学習交流センター」となりました。

この複合施設は、図書館、生涯学習センター、子育て世代活動支援センターなどで構成され、平成30年度に開館予定です。また、広報うわじま、市ホームページで募集した施設の愛称は、市内外から559件の応募があり、選考の結果、次のとおりとなりました。

【最優秀賞(採用作品)】
▽パフィオうわじま…松本倫子さん

【優秀賞】

▽らぶら…高橋祐太さん
▽ekitto(えきつと) うわじま…山内一輝さん
▽Konkana(コンカナ) …藤村和子さん
▽もーにプラザ…田中勘太さん



平成29年12月28日(木)に、最優秀賞および優秀賞受賞作品の表彰式が行われました。最優秀賞に選ばれた松本倫子さんはこの愛称について、「市の特産品であるパール、フィッシュ、オレソンの頭文字をとって「パフィオ」と名付けました。子どもにも覚えやすく、市外の人に名前の由来を聞かれたときには、特産品の紹介

もあわせてできると思いますが」と説明しました。

今後は未永く多くの皆さんが利用する魅力ある施設になるよう、開館の準備を進めていきます。

【問合せ】都市整備課都市計画公園係 ☎2642



■平成30年ひな人形展

毎年恒例のひな人形展を開催します。

横幅7.5mものひな壇に飾られるひな人形は、公家のしきたりや装束を忠実に再現した有職雛です。内裏雛をはじめとした17体の人形や、200点以上も揃えられた調度品は、小さいながらも本物さながらに作られており、見応えがあります。

また、同時に宇和島伊達家7代藩主夫人観姫所有のひな人形を展示します。観姫のひな人形は、古今雛という形式で女雛は高さ50cmを越え、雛調度には大名家に相応しい豪華さと品格を兼ね備えた装飾が施されています。

いずれも華やかで愛らしい人形と、桃の節句にふさわしい春の花をあしらった伊達家のお道具類とともに紹介します。この機会にぜひ

【開館時間】午前9時～午後5時
(月曜休館。祝日の場合は翌日)
【入館料】大人500円、高校・大学生・65歳以上400円、中学生以下無料

ひ、いち早く春の気分を楽しんでみてください。

【と き】2月17日(土)～4月8日(日)

【ところ】伊達博物館 第3展示室

【展示替日】2月15日(木)～16日(金)、4月10日(火)～12日(木)
※展示入れ替え作業のため臨時休館します。

【問合せ】伊達博物館 ☎221-7776 FAX 221-7819
✉ date-mu@city.uwajima.lg.jp



「有職雛」(館藏品)

住宅用火災警報器の設置

住宅用火災警報器の維持管理などについて、今一度確認をしましょう。

■警報が鳴ったとき

【火災のとき】大声で周りに火災を知らせ、119番通報をしましょう。可能なら初期消火を行ってください。初期消火が困難な場合は、速やかに避難してください。

【火災ではないとき】火災以外の湯気や煙などを感じして警報が鳴ったときは、警報音停止ボタンを押すか（ひもが付いているタイプはひもを引く）室内の換気をする。警報音は止まり通常の状態に戻ります。

【電池切れのとき】音声で知らせるか、ピッ、ピッと短い音が一定の間隔で鳴りますので、新しい電池に交換してください。

■点検方法

【お手入れをしましょう】警

報器にホコリが付くと火災を感じにくくなります。汚れが目立ったら、乾いた布で拭き取りましょう。

特に、台所に取り付けた警報器は、油や煙などにより汚れが付くことがあります。布に水や石けん水を浸し十分絞ってから汚れを拭き取ってください。

【テストをしましょう】ボタンを押すか、ひもを引いて行えます。詳しくは、取扱説明書を参考にしてください。

■廃棄方法

警報器本体の寿命は、約10年です。設置後10年が経過したら新しい警報器に交換してください。廃棄する場合は適正に廃棄してください。

【問合せ】宇和島地区広域事務組合消防本部予防課 ☎22-

7501

津波避難ビルを追加指定

■津波避難ビルを追加指定

新しく津波避難ビルとして指定しました。

【津波避難ビルとは】津波からの避難が特に困難とされる地域（津波浸水予想範囲内）に対し、やむを得ず適用される緊急的、一時的な避難施設です。

※津波避難ビルは、家屋を失った被災者が生活する避難所（収容施設）とは異なります。また、指定は地域住民の生命の安全を確実に担保するものではありません。



【避難時の注意】

①津波からの避難は高台への避難が原則です。津波避難ビルは、逃げ遅れな

どにより、高台への避難が困難な場合の活用を想定しています。

②津波避難ビルには食料や、簡易トイレなどの生活物資の備蓄はありません。地域や個人で自活する備えが必要です。

③施設の破損に十分注意してください。やむを得ず施設を破損などした場合、所有者に申し出てください。

④施設によっては夜間・休日には施設されている場合があります。施設ごとに取り決められた方法により開錠します。

⑤津波警報または避難指示が解除された場合は、速やかに自宅または避難所（収容施設）に移動してください。

【問合せ】危機管理課 ☎49-

7006

【新規指定避難ビル】 ※すでに指定済みの16施設は、市ホームページをご覧ください。



笑歩会丸之内



吉田支所



吉田高等学校



岩松小学校



津島中学校

海拔表示、津波避難誘導標識の設置協力者募集・消防出初式 津波緊急避難場所・地震津波避難訓練

■海拔表示、津波避難誘導標識の設置協力者の募集

防災への啓発と円滑な避難誘導の推進を目的として、市が作成した標識を多くの人の目につく場所へ設置していただける団体や事業所などを募集します。

【対象】津波浸水区域内(市防災マップ)の自治会、自主防災組織、事業所など

【内容】設置場所に応じた標識を作成します。

【募集期間】2月14日(水)まで(応募多数の場合は、調整することがあります)

■消防出初式

市消防団は、春の全国火災予防運動期間に先駆け、消防出初式を開催します。

【とき】2月25日(日) 午前9時

【ところ】総合体育館 駐車場

※荒天時は体育館内で午前10時から行います。

【内容】
▽消防団員によるポンプ操法
▽消防救助隊らによる公開訓練など

▽消防救助隊らによる公開訓練など

(総合体育館の使用制限)

当日の午前8時～正午は、出初式のため総合体育館が全館(駐車場含む)使用禁止になります。

■津波緊急避難場所に指定

災害時の津波緊急避難場所として使用できるよう、古城山(長堀)を津波緊急避難場所に指定しました。

普段この場所は、門扉が施錠され、立ち入り禁止になっています。しかし、震度5以上の地震の揺れで自動解錠する鍵保管庫を入口に設置したことにより、地震発生後最初に到達した人が、入口を開放して避難することができるようになりました。

また、これにあわせて防災訓練および説明会を開催します。

【とき】2月26日(月) 午後1時ころ

※説明会は、防災訓練終了後に行います。

【ところ】古城山津波緊急避難場所

【対象】城東中学校生徒・教職員、近隣住民



【古城山入口】



■地震津波避難訓練

市では、津波を伴った地震発生に備えて、避難訓練を行いますので多くの皆さんの参加をお願いします。

【とき】3月11日(日) 午前9時

※実践的な訓練とするため、地震発生の詳細な時刻は、非公開とします。

【ところ】宇和島市全域

【内容】地震発生の訓練放送後に津波避難場所に避難してください(三間町など津波浸水想定地域外に住んでいる人は、地震に伴うため池氾濫や土砂災害などの地域に合わせた避難行動をとってください)。

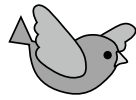


【問合せ先】危機管理課 ☎ 7006

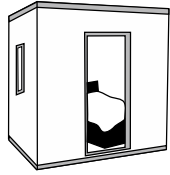
木造住宅耐震シェルター等整備事業補助金 消火栓ホース格納箱等設置費補助金

■木造住宅耐震シェルター等整備事業補助金

住宅の地震対策は耐震化が基本ですが、耐震シェルター(箱型)または防災ベッドを既存の住宅内に設置することで、地震による家屋の倒壊から一定の空間を確保して命を守ります。この耐震シェルターなどの整備に対する費用を補助します。



寝室を守る!



耐震シェルター



防災ベッド

【対象】旧耐震基準(昭和56年以前建築)の木造住宅に住む人が行う整備に対する経費

【補助率】2分の1(上限)

200,000円)

※予算の範囲を超えた場合は、受け付け終了します。



■消火栓ホース格納箱等設置費補助金

防火意識を高め、初期消火活動基盤の整備を推進するため、これまでの消火栓ホース、格納箱などの購入に加え、自治会が管理する防火水槽の修繕などに関する費用も新たに補助対象としました。

【対象】自治会が行う整備に対する経費

【補助率】2分の1(資機材ごとに上限設定があります)

【補助金の限度額】(公設消)

- 火栓・防火水槽1基あたり
- ▽消火栓ホース格納箱(1基)・・・27,000円
- ▽ホース(上限5本)・・・1本につき12,000円
- ▽スタンドパイプ(1本)・・・10,000円
- ▽管鎗(1本)・・・5,000円
- ▽防火水槽の修繕(1基)・・・200,000円
- ▽防火水槽の附帯設備の新設・修繕(1式)・・・100,000円

【消火栓ホース格納箱】



【申込・問合せ先】危機管理課 ☎49-7006



【問合せ先】FMがいや ☎49-1769
 ✉ r-m@gaiya769.jp
 http://www.gaiya769.jp/

村田蔵六と
 フォークを語ろう

▷木曜日
 午後2時～
 午後5時～
 午後10時～

【パーソナリティ】

村田 蔵六 さん(和剛)

【内容】青春時代がよみがえる懐かしのフォークソングを一緒に楽しみましょう。
 ※各番組への感想やリクエストも受け付けています。



マイナンバーカード



(マイナちゃん)

マイナンバーカードの申請に使用する写真を無料で撮影し、申請手続きを手伝います。詳しくは、事前にお問い合わせください。

【とき】2月28日(水)まで(土日・祝日を除く)
 午前9時～午後4時30分

【ところ】市役所 市民課または各支所市民保険係

【必要書類】通知カード、本人確認書類、住民基本台帳カード(ある人)

※本人確認書類は、顔写真付きのものは1つ、顔写真付きでないものは2つ必要です。

手続き上、お待ちいただく場合があります。

【問合せ先】市民課 ☎49-7075または各支所市民保険係